



ИНДЕКСИ НА ПРОМИШЛЕНОТО ПРОИЗВОДСТВО ПРЕЗ ФЕВРУАРИ 2018 ГОДИНА¹

*В изпълнение на изискванията на Регламент (ЕК) № 1165/98 и променящия го Регламент (ЕК) № 1158/2005 от началото на 2018 г. е сменена базисната година за краткосрочната бизнес статистика. Всички краткосрочни показатели, представяни във формата на индекси, се изчисляват и публикуват при база 2015 година. Динамичните редове са преизчислени при новата базисна година и могат да бъдат изтеглени от Информационна система ИНФОСТАТ:
https://infostat.nsi.bg/infostat/pages/module.jsf?x_2=188*

По предварителни данни през февруари 2018 г. индексът на промишленото производство², изчислен от сезонно изгладените данни³, намалява с 1.5% в сравнение с януари 2018 година.

През февруари 2018 г. при календарно изгладения индекс⁴ на промишленото производство е регистриран спад от 1.0% спрямо съответния месец на 2017 година.

¹ Данните за февруари 2018 г. са предварителни. Окончателните данни за януари 2018 г. са публикувани на сайта на НСИ (<http://www.nsi.bg/bg>).

² Месечните индекси на производството измерват измененията в произведената продукция на промишлените предприятия. Тази информация е подходяща за проследяване на текущото икономическо развитие и за краткосрочни прогнози. Индексите не измерват действителното равнище на производството, а оценяват средното изменение на производството между два времеви периода. За оценката на индексите се извършва представително наблюдение на предприятията от промишлеността, като извадката обхваща предприятия, чийто годишен оборот надхвърля 97% от оборота на цялата промишленост.

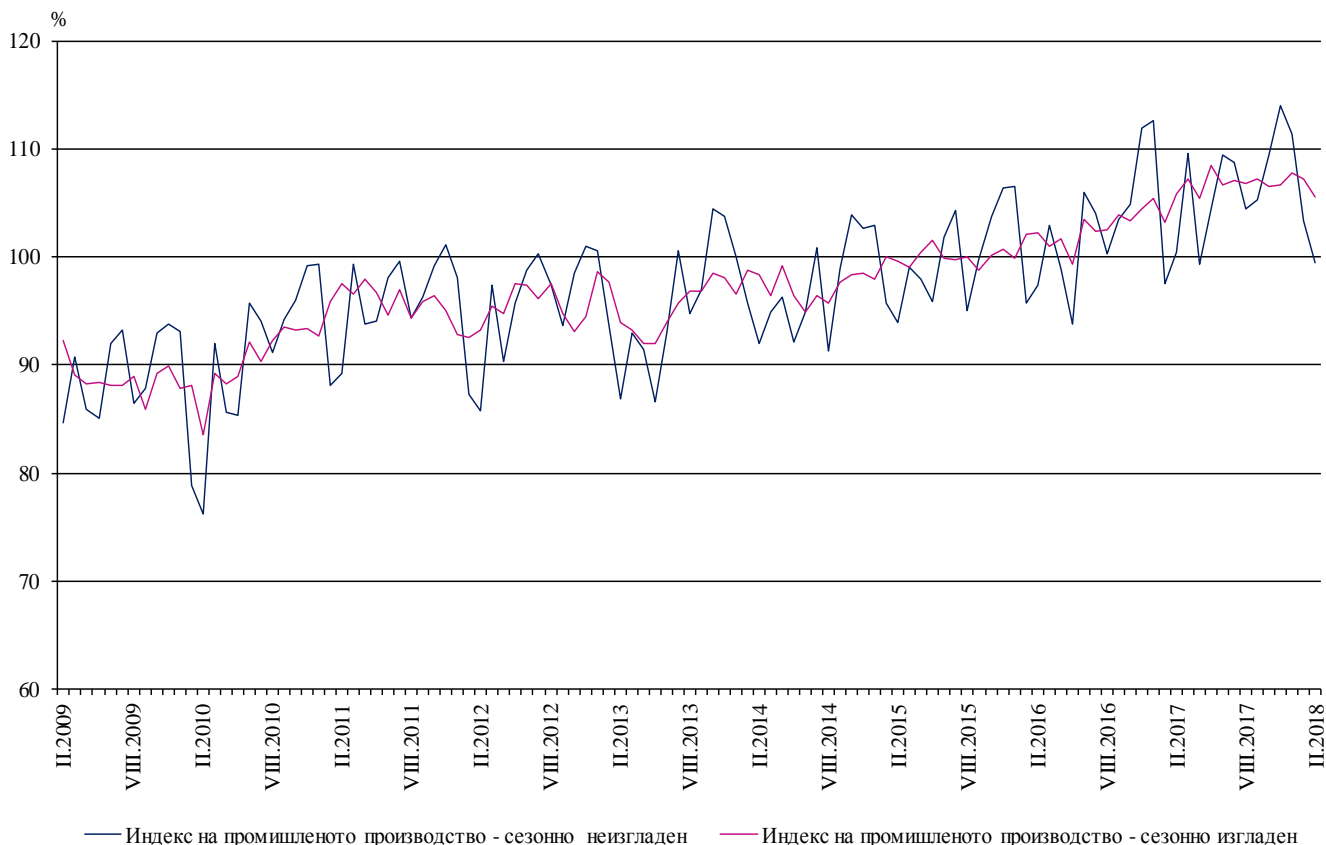
Индексите на промишленото производство се изчисляват при постоянна база чрез претегляне със структурата на добавената стойност по факторни разходи.

³ Сезонното изглаждане е статистически метод за отстраняване на сезонния компонент на времевия ред.

⁴ Календарното изглаждане представлява отстраняване на вариациите в месечните данни, дължащи се на различния брой календарни и работни дни в месеците, на националните празници, както и на наличието на екстремни стойности (например наличието на повече неработни дни през май може да допринесе за спад на производството в някои дейности).



Фиг. 1. Индекси на промишленото производство (2015 = 100)



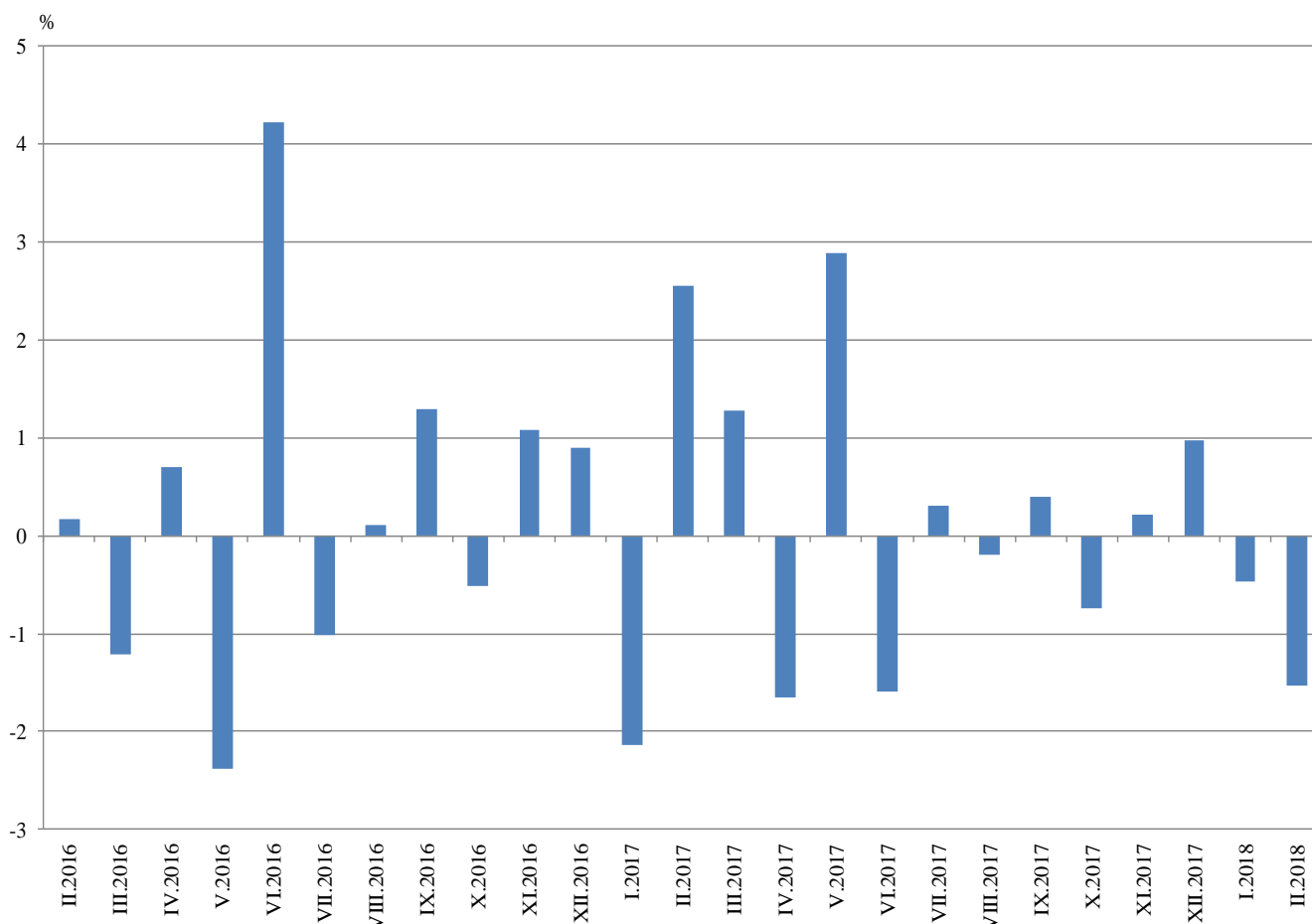
Месечни изменения

През февруари 2018 г. увеличение спрямо предходния месец е регистрирано в производството и разпределението на електрическа и топлоенергия и газ - с 1.4%, а намаление е отчетено в добивната промишленост - с 4.3%, и в преработващата промишленост - с 3.2%.

По значителен спад в преработващата промишленост е регистриран при: производството на изделия от други неметални минерални суровини - с 9.2%, производството на дървен материал и изделия от него, без мебели - с 9.1%, печатната дейност и възпроизвеждането на записани носители - с 8.2%, производството на хранителни продукти - със 7.0%. Ръст се наблюдава при: производството на тютюневи изделия - с 14.1%, обработката на кожи; производството на обувки и други изделия от обработени кожи без косъм - с 8.5%, производството на превозни средства, без автомобили - с 4.0%.



Фиг. 2. Изменение на индекса на промишленото производство спрямо предходния месец (Сезонно изгладени)



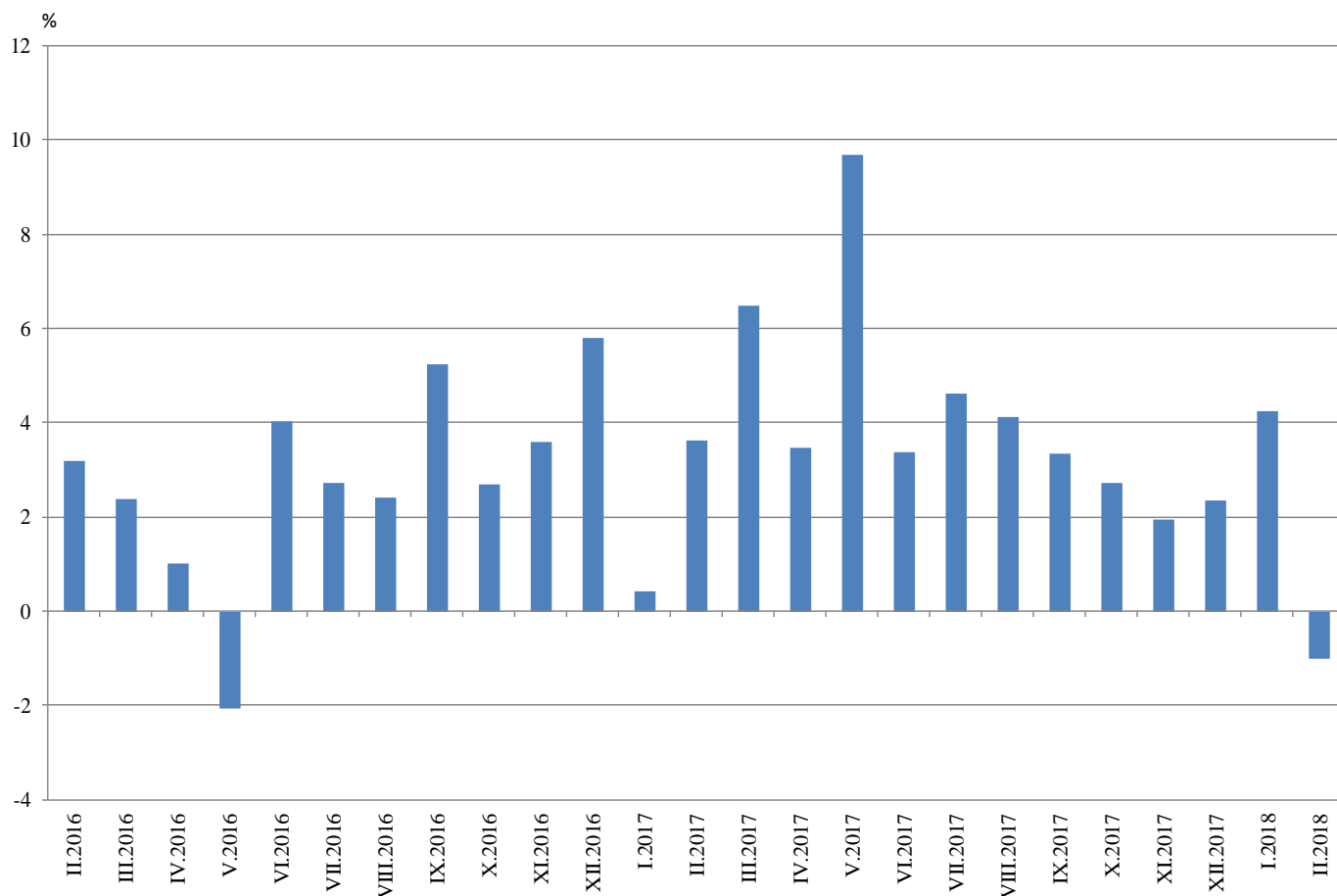
Годишни изменения

На годишна база ръст на промишленото производство, изчислен от календарно изгладените данни, е отчетен в преработващата промишленост - с 1.0%, а спад е регистриран в добивната промишленост - с 14.2%, и в производството и разпределението на електрическа и топлоенергия и газ - с 2.3%.

По-значително увеличение в преработващата промишленост спрямо предходната година се наблюдава при: производството на превозни средства, без автомобили - с 62.2%, производството на автомобили, ремаркета и полуремаркета - с 15.8%, ремонта и инсталирането на машини и оборудване - с 11.5%, производството на мебели - с 10.3%. Намаление е отчетено при: производството на дървен материал и изделия от него, без мебели - с 18.7%, производството на текстил и изделия от текстил, без облекло - с 10.4%, производството на химични продукти - със 7.9%, печатната дейност и възпроизвеждането на записани носители - със 7.8%.



Фиг. 3. Изменение на индекса на промишленото производство спрямо съответния месец на предходната година (Календарно изгледени)



Приложение

Таблица 1

Изменение на индексите на промишленото производство
спрямо предходния месец^{1,2}

(Проценти)

Икономически дейности	Код по КИД - 2008	2017				2018	
		IX	X	XI	XII	I	II
Промисленост - общо	V_TO_E36	0.4	-0.7	0.2	1.0	-0.5	-1.5
Добивна промисленост	B	-2.5	-4.7	-1.4	-2.5	0.6	-4.3
Добив на въглища	B05	0.5	-1.7	-15.1	8.3	-5.1	-8.6
Добив на нефт и природен газ	B06
Добив на метални руди	B07	-2.0	-7.3	2.1	-8.4	13.1	-1.3
Добив на неметални материали и суровини	B08	3.8	2.7	12.2	-5.6	26.4	-6.6
Спомагателни дейности в добива	B09
Преработваща промисленост	C	0.9	0.0	0.8	1.9	0.0	-3.2
Производство на хранителни продукти	C10	0.9	1.0	0.3	5.4	-0.6	-7.0
Производство на напитки	C11	5.4	1.7	-7.1	3.7	5.8	-6.8
Производство на тютюневи изделия	C12	-3.6	-4.8	-2.4	-9.8	-0.4	14.1
Производство на текстил и изделия от текстил, без облекло	C13	4.0	-1.9	3.4	-1.9	-3.6	-1.6
Производство на облекло	C14	3.8	-1.3	3.5	-4.0	-3.4	1.8
Обработка на кожи; производство на обувки и други изделия от обработени кожи без косъм	C15	2.8	5.8	-0.7	8.2	-8.6	8.5
Производство на дървен материал и изделия от него, без мебели	C16	3.7	-0.3	0.7	3.8	0.3	-9.1
Производство на хартия, картон и изделия от хартия и картон	C17	-1.3	3.0	-0.4	-7.1	7.0	-4.6
Печатна дейност и възпроизвеждане на записани носители	C18	0.4	2.3	-3.0	-0.9	6.9	-8.2
Производство на кокс и рафинирани нефтопродукти	C19
Производство на химични продукти	C20	-3.4	0.1	-1.1	1.4	-8.2	-3.7
Производство на лекарствени вещества и продукти	C21	-2.6	-8.8	14.0	2.5	-5.0	-5.1
Производство на изделия от каучук и пластмаси	C22	2.5	-0.5	0.0	2.9	0.7	-1.2
Производство на изделия от други неметални минерални суровини	C23	-1.5	3.1	0.8	-1.8	13.4	-9.2
Производство на основни метали	C24	6.3	2.5	3.2	3.7	-2.4	-3.9
Производство на метални изделия, без машини и оборудване	C25	-9.0	8.7	-1.4	-9.1	4.7	-2.1
Производство на компютърна и комуникационна техника, електронни и оптични продукти	C26	-11.8	12.7	1.6	-3.4	5.4	-1.2
Производство на електрически съоръжения	C27	6.8	-0.8	-2.2	5.3	-1.9	-4.8
Производство на машини и оборудване с общо и специално предназначение	C28	0.5	2.9	-0.1	3.7	-2.0	-5.9
Производство на автомобили, ремаркета и полуремаркета	C29	5.9	4.4	-0.9	0.7	3.0	0.0
Производство на превозни средства, без автомобили	C30	8.8	-1.3	18.9	-21.0	33.1	4.0
Производство на мебели	C31	-1.8	-1.0	1.9	10.7	2.0	-1.9
Производство, неklasифицирано другаде	C32	-1.6	-7.7	10.0	5.5	-0.2	-6.6
Ремонт и инсталиране на машини и оборудване	C33	10.3	-14.1	17.9	4.5	0.9	-4.4
Производство и разпределение на електрическа и топлинна енергия и газ	D	-0.7	-4.3	1.9	0.6	1.3	1.4
Производство и разпределение на електрическа и топлинна енергия и газ	D35	-0.7	-4.3	1.9	0.6	1.3	1.4

¹ Сезонно изгладени данни.

² „..“ - конфиденциални данни.



Таблица 2

 Изменение на индексите на промишленото производство спрямо
 съответния месец на предходната година^{1,2}

(Проценти)

Икономически дейности	Код по КИД - 2008	2017				2018	
		IX	X	XI	XII	I	II
Промисленост - общо	В_TO_E36	3.4	2.7	1.9	2.3	4.3	-1.0
Добивна промишленост	В	6.8	5.3	-6.8	-7.0	-3.5	-14.2
Добив на въглища	B05	14.3	0.3	-23.1	-8.2	-9.0	-31.7
Добив на нефт и природен газ	B06
Добив на метални руди	B07	6.3	13.8	1.3	-3.9	5.1	2.4
Добив на неметални материали и суровини	B08	-5.6	2.0	9.6	8.9	54.0	16.9
Спомагателни дейности в добива	B09
Преработваща промишленост	С	4.6	5.2	4.9	5.7	11.1	1.0
Производство на хранителни продукти	C10	2.9	1.8	2.5	11.0	6.7	-0.3
Производство на напитки	C11	-3.6	-3.7	-13.3	-7.6	14.8	-7.2
Производство на тютюневи изделия	C12	0.6	-15.0	-23.9	-40.1	-39.2	-7.0
Производство на текстил и изделия от текстил, без облекло	C13	0.5	-2.0	2.2	6.7	3.0	-10.4
Производство на облекло	C14	-6.4	-8.1	7.1	0.4	-9.9	-6.5
Обработка на кожи; производство на обувки и други изделия от обработени кожи без косъм	C15	-13.0	0.1	-8.3	9.4	-5.4	5.1
Производство на дървен материал и изделия от него, без мебели	C16	-0.3	-5.9	-2.8	1.8	-0.5	-18.7
Производство на хартия, картон и изделия от хартия и картон	C17	-2.4	0.5	-6.1	-7.7	1.1	-4.8
Печатна дейност и възпроизвеждане на записани носители	C18	-1.6	-3.0	-7.0	-1.7	2.0	-7.8
Производство на кокс и рафинирани нефтопродукти	C19
Производство на химични продукти	C20	10.9	6.8	13.1	24.5	3.6	-7.9
Производство на лекарствени вещества и продукти	C21	12.9	-6.3	13.7	22.5	2.7	2.5
Производство на изделия от каучук и пластмаси	C22	15.7	10.5	7.2	13.0	9.6	5.8
Производство на изделия от други неметални минерални суровини	C23	8.7	8.6	9.2	5.5	39.5	7.0
Производство на основни метали	C24	28.7	5.2	11.4	26.0	22.4	-2.9
Производство на метални изделия, без машини и оборудване	C25	-11.1	21.2	0.7	-16.7	21.6	-5.9
Производство на компютърна и комуникационна техника, електронни и оптични продукти	C26	4.5	10.3	15.4	18.3	0.7	10.1
Производство на електрически съоръжения	C27	9.4	8.0	5.0	15.7	11.1	2.5
Производство на машини и оборудване с общо и специално предназначение	C28	18.8	17.3	9.5	13.1	16.9	2.0
Производство на автомобили, ремаркета и полуремаркета	C29	13.9	15.7	11.6	11.6	17.5	15.8
Производство на превозни средства, без автомобили	C30	10.1	16.7	47.1	-2.5	33.0	62.2
Производство на мебели	C31	-5.9	-8.4	-9.8	9.9	15.9	10.3
Производство, неklasифицирано другаде	C32	8.4	6.8	3.3	7.2	-9.5	-2.7
Ремонт и инсталиране на машини и оборудване	C33	-0.6	-7.1	12.0	12.3	30.0	11.5
Производство и разпределение на електрическа и топлинна енергия и газ	D	-3.3	-8.3	-4.6	-4.9	-8.4	-2.3
Производство и разпределение на електрическа и топлинна енергия и газ	D35	-3.3	-8.3	-4.6	-4.9	-8.4	-2.3

¹ Календарно изгладени данни.

² „..“ - конфиденциални данни.



Таблица 3

Индекси на промишленото производство¹
(Сезонно изгладени, 2015 = 100)

Код по КИД - 2008	2017											2018	
	II	III	IV	V	VI	VII	VIII	IX	X	XI	XII	I	II
В_TO_E36	105.8	107.2	105.4	108.4	106.7	107.0	106.8	107.3	106.5	106.7	107.7	107.2	105.6
В	112.4	105.7	97.9	105.1	107.2	104.0	112.3	109.5	104.4	102.9	100.4	101.0	96.6
В05	107.3	100.6	96.0	107.8	101.5	92.7	94.7	95.2	93.6	79.4	86.0	81.6	74.6
В06
В07	120.5	116.0	102.9	107.4	113.5	118.2	129.5	126.9	117.5	120.0	110.0	124.4	122.8
В08	91.7	81.2	79.3	81.2	87.6	76.9	79.5	82.5	84.8	95.1	89.8	113.5	106.0
В09
С	107.7	111.0	108.6	111.9	109.7	110.4	110.1	111.1	111.1	112.0	114.2	114.2	110.5
С10	102.4	103.1	99.3	105.2	110.3	106.9	102.8	103.7	104.8	105.1	110.7	110.1	102.4
С11	102.1	100.9	94.2	97.0	95.5	99.8	93.9	99.0	100.6	93.5	97.0	102.6	95.6
С12	67.8	74.8	72.5	81.1	76.4	60.9	71.4	68.8	65.5	64.0	57.7	57.4	65.5
С13	106.5	100.4	100.0	100.5	100.6	98.6	97.6	101.6	99.7	103.0	101.1	97.5	95.9
С14	100.4	105.5	98.2	98.4	98.5	96.2	93.8	97.4	96.1	99.5	95.5	92.2	93.9
С15	94.3	102.1	96.7	101.2	96.4	82.7	84.7	87.1	92.2	91.5	99.0	90.4	98.1
С16	97.2	89.1	89.8	91.5	88.8	84.7	81.0	84.0	83.8	84.4	87.5	87.8	79.8
С17	105.3	105.0	99.2	105.5	101.2	98.9	102.6	101.2	104.3	103.9	96.5	103.2	98.5
С18	103.5	109.5	100.3	106.0	102.1	105.8	99.8	100.2	102.5	99.5	98.6	105.4	96.8
С19
С20	116.4	117.0	118.8	117.2	117.1	123.6	127.8	123.6	123.6	122.3	124.0	113.9	109.6
С21	98.7	103.4	93.4	106.0	111.2	112.7	111.0	108.1	98.6	112.4	115.2	109.5	103.9
С22	119.5	121.8	119.0	119.6	117.3	115.9	121.5	124.6	123.9	123.9	127.6	128.5	126.9
С23	98.8	103.7	100.0	100.9	98.4	99.6	102.5	101.0	104.1	104.9	103.0	116.8	106.1
С24	111.7	116.3	113.5	114.5	111.9	107.9	109.7	116.6	119.6	123.3	127.9	124.9	120.0
С25	133.8	137.2	154.5	142.4	131.3	156.3	138.7	126.3	137.2	135.3	123.0	128.7	126.1
С26	124.0	138.7	130.1	119.9	130.3	127.9	134.1	118.3	133.4	135.6	131.0	138.1	136.4
С27	101.2	102.0	102.1	107.0	106.9	103.7	103.8	110.8	109.9	107.5	113.2	111.1	105.7
С28	111.6	112.7	114.2	126.4	114.4	117.6	117.0	117.5	121.0	120.9	125.3	122.8	115.6
С29	113.4	118.9	110.8	117.6	111.9	117.3	116.1	123.0	128.4	127.2	128.1	132.0	132.0
С30	86.2	91.3	83.8	97.5	102.1	91.2	90.7	98.7	97.4	115.8	91.5	121.8	126.7
С31	102.0	107.9	107.2	109.6	104.9	102.1	102.3	100.5	99.5	101.4	112.2	114.4	112.2
С32	138.8	135.5	129.8	125.7	131.9	115.4	138.0	135.8	125.3	137.8	145.4	145.2	135.5
С33	96.1	95.5	96.6	110.9	97.2	120.1	95.2	104.9	90.2	106.4	111.1	112.1	107.2
Д	97.8	93.1	95.5	97.7	96.8	96.3	95.2	94.5	90.5	92.2	92.7	93.9	95.2
Д35	97.8	93.1	95.5	97.7	96.8	96.3	95.2	94.5	90.5	92.2	92.7	93.9	95.2

¹ „...“ - конфиденциални данни.



Таблица 4

Индекси на промишленото производство¹
(Календарно изгладени, 2015 = 100)

Код по КИД - 2008	2015	2016	2017												2018	
	II	II	II	III	IV	V	VI	VII	VIII	IX	X	XI	XII	I	II	
В_TO_E36	94.0	97.0	100.5	108.7	102.0	103.9	108.5	110.6	103.1	106.9	109.6	113.1	113.6	102.4	99.5	
В	95.0	97.2	105.5	101.0	91.7	98.4	102.2	103.0	110.6	113.5	118.1	111.4	109.2	97.9	90.5	
В05	101.2	89.6	109.1	87.3	78.7	92.5	81.5	85.8	92.3	102.3	115.8	93.0	104.2	94.5	74.5	
В06	
В07	96.2	100.8	110.5	115.5	103.1	105.8	117.6	118.0	127.1	126.6	125.2	125.2	115.8	116.0	113.2	
В08	65.6	75.9	67.7	73.3	78.6	84.7	96.8	85.6	87.4	89.9	98.4	107.8	93.2	70.4	79.1	
В09	
С	88.7	94.5	98.2	112.8	108.4	111.8	116.6	117.8	106.1	112.7	116.3	118.2	113.5	99.3	99.2	
С10	92.3	90.5	88.6	101.1	95.2	103.4	113.7	108.5	106.0	111.6	115.5	112.6	115.6	92.8	88.3	
С11	70.9	72.2	71.7	95.2	96.5	103.5	115.7	127.8	118.0	107.5	89.8	82.6	100.7	63.3	66.5	
С12	87.2	85.2	55.9	82.2	68.9	85.7	84.2	66.4	73.9	67.3	63.1	62.6	56.3	36.0	52.0	
С13	88.6	105.5	104.7	112.1	110.5	115.5	111.7	102.3	76.7	97.7	102.4	107.4	86.6	82.4	93.8	
С14	94.1	102.0	98.6	102.3	90.4	89.7	107.0	110.5	90.6	95.0	96.9	99.3	95.7	95.1	92.2	
С15	99.2	93.4	91.8	103.0	84.5	86.0	100.4	97.6	82.3	94.7	96.3	93.4	92.9	90.7	96.5	
С16	89.2	83.3	85.2	88.0	88.6	91.4	96.3	92.0	82.0	87.9	92.5	91.5	81.5	70.1	69.2	
С17	88.3	98.5	99.7	108.8	100.1	107.7	106.8	102.5	102.0	102.0	105.4	104.6	90.0	100.4	94.9	
С18	89.5	102.3	95.6	110.6	96.0	102.6	103.7	105.6	93.2	99.4	109.8	112.9	107.6	94.5	88.1	
С19	
С20	87.6	97.9	111.7	124.2	124.9	118.0	116.5	127.8	126.6	121.1	122.6	126.0	124.2	105.7	102.9	
С21	91.2	110.0	100.1	110.6	92.1	103.4	119.4	107.9	97.1	105.0	102.2	119.4	118.9	102.5	102.6	
С22	88.5	97.3	108.7	125.0	121.5	120.7	126.1	123.8	119.2	129.4	137.0	128.1	107.6	113.1	114.9	
С23	72.8	84.9	79.5	101.2	104.4	109.1	106.9	108.4	108.8	109.2	116.7	113.3	91.9	80.7	85.0	
С24	101.8	85.5	108.2	127.3	112.5	114.7	118.1	111.6	96.4	119.5	124.7	127.1	115.4	126.5	105.0	
С25	88.1	98.4	117.2	138.4	153.6	137.6	141.2	163.6	137.6	130.5	139.3	146.4	146.2	93.1	110.4	
С26	95.3	89.8	114.5	147.0	129.0	118.9	137.0	130.8	117.2	113.4	139.8	144.6	138.9	129.7	126.1	
С27	92.3	103.8	97.8	107.4	99.7	105.1	113.0	110.0	89.8	112.7	122.3	116.9	102.4	103.0	100.2	
С28	99.2	97.1	107.9	120.4	115.0	127.6	123.6	125.0	104.5	115.7	123.7	128.9	120.6	108.2	110.1	
С29	97.5	110.6	114.7	128.7	111.4	118.3	113.8	115.3	95.6	122.9	138.3	135.3	116.9	134.8	132.8	
С30	84.3	102.0	79.2	100.9	85.5	110.4	107.2	86.9	77.6	90.9	90.8	115.5	89.1	115.2	128.5	
С31	90.4	94.7	90.6	107.3	105.9	108.1	106.6	104.5	101.7	103.8	108.2	111.1	115.0	98.1	99.9	
С32	74.3	98.9	120.2	136.9	125.4	125.3	149.4	114.1	141.7	144.4	143.2	145.5	129.3	125.1	116.9	
С33	84.5	72.7	80.1	92.7	85.8	104.9	98.1	123.9	92.4	110.5	94.4	124.4	152.3	79.1	89.3	
Д	111.7	105.9	107.1	99.8	85.9	80.1	84.1	89.1	87.3	83.0	83.9	98.3	116.3	116.9	104.7	
Д35	111.7	105.9	107.1	99.8	85.9	80.1	84.1	89.1	87.3	83.0	83.9	98.3	116.3	116.9	104.7	

¹ „...“ - конфиденциални данни.