

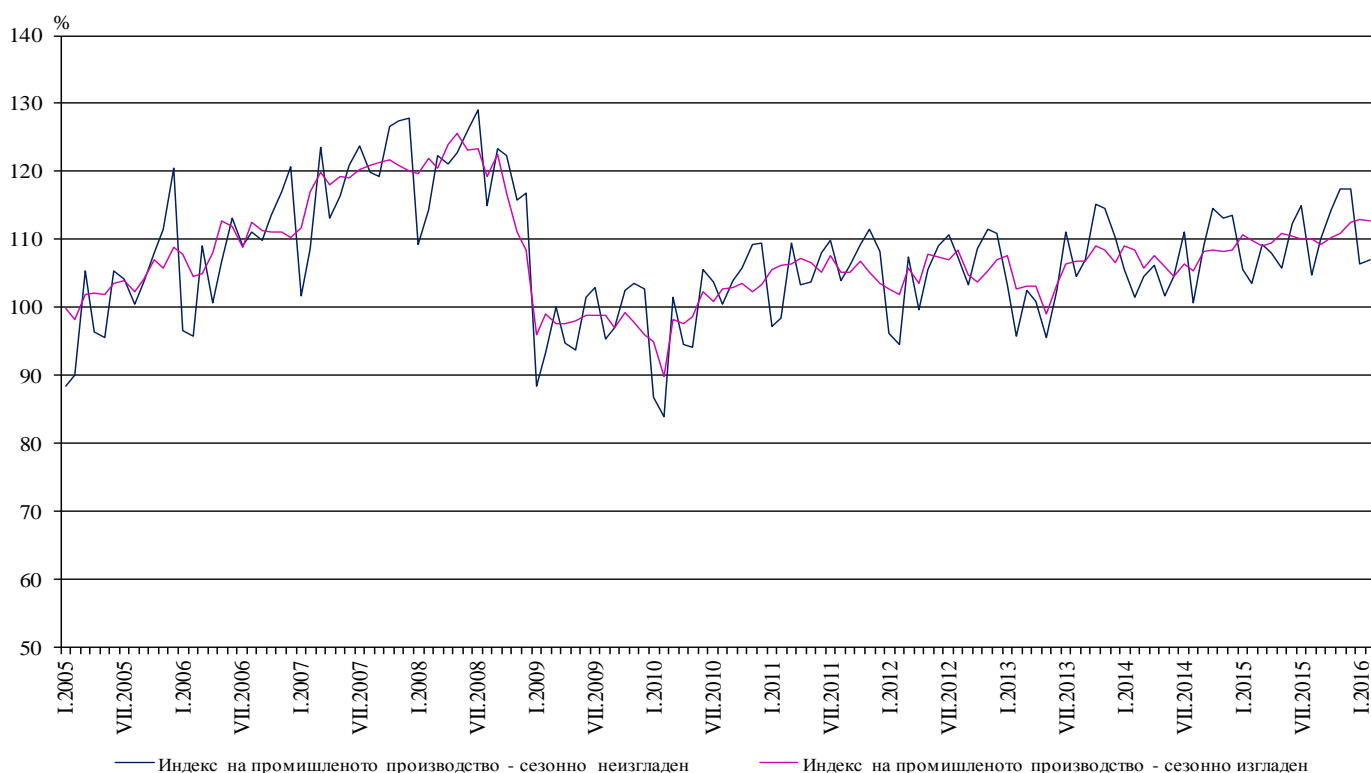


ИНДЕКСИ НА ПРОМИШЛЕНОТО ПРОИЗВОДСТВО ПРЕЗ ФЕВРУАРИ 2016 ГОДИНА¹

По предварителни данни през февруари 2016 г. индексът на промишленото производство², изчислен от сезонно изгладените данни³, намалява с 0.2% в сравнение с януари 2016 година.

През февруари 2016 г. при календарно изгладения индекс⁴ на промишленото производство е регистриран ръст от 2.1% спрямо съответния месец на 2015 година.

Фиг. 1. Индекси на промишленото производство (2010 = 100)



¹ Данните за февруари 2016 г. са предварителни.

² Месечните индекси на производството измерват измененията в произведената продукция на промишлените предприятия. Тази информация е подходяща за проследяване на текущото икономическо развитие и за краткосрочни прогнози. Индексите не измерват действителното равнище на производството, а оценяват средното изменение на производството между два времеви периода. За оценката на индексите се извършва представително наблюдение на предприятията от промишлеността, като извадката обхваща предприятия, чийто годишен оборот надхвърля 97% от оборота на цялата промишленост.

Индексите на промишленото производство се изчисляват при постоянна база чрез претегляне със структурата на добавената стойност по факторни разходи.

³ Сезонното изглаждане е статистически метод за отстраняване на сезонния компонент на времевия ред.

⁴ Календарното изглаждане представлява отстраняване на вариациите в месечните данни, дължащи се на различния брой календарни и работни дни в месеците, на националните празници, както и на наличието на екстремни стойности (например наличието на повече неработни дни през май може да допринесе за спад на производството в някои дейности).

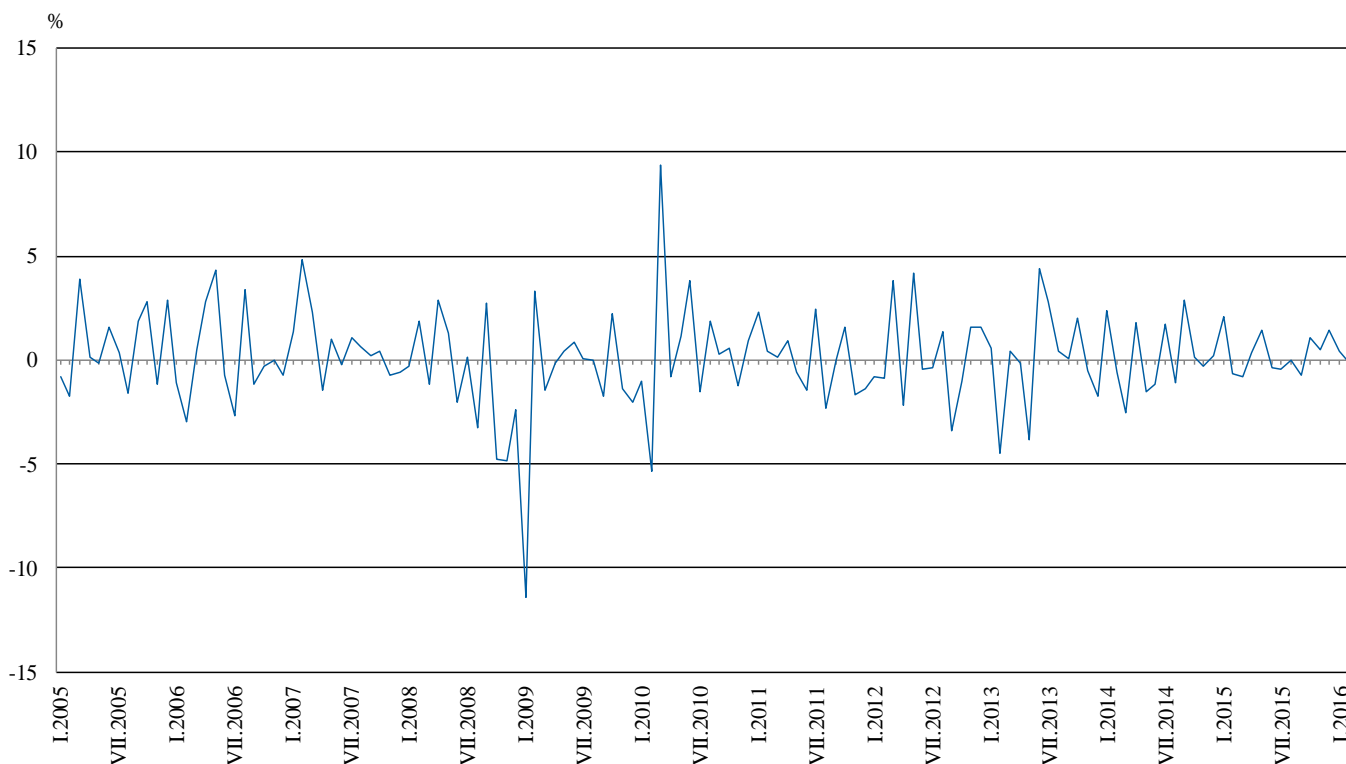


Месечни изменения

През февруари 2016 г. намаление спрямо предходния месец е регистрирано в производството и разпределението на електрическа и топлоенергия и газ - с 3.7%, и в добивната промишленост - с 1.3%, докато в преработващата промишленост е отчетено увеличение с 1.0%.

По-значителен ръст в преработващата промишленост се наблюдава при: производството на химични продукти - с 9.3%, производството на превозни средства, без автомобили - с 8.9%, производството на дървен материал и изделия от него, без мебели и производството на хартия, картон и изделия от хартия и картон - по 7.9%, производството на текстил и изделия от текстил, без облекло - със 7.7%. Спад е регистриран при: производството на метални изделия, без машини и оборудване - със 17.3%, ремонта и инсталирането на машини и оборудване - с 11.9%, производството на тютюневи изделия - с 3.3%.

Фиг. 2. Изменение на индекса на промишленото производство спрямо предходния месец (Сезонно изгладени)



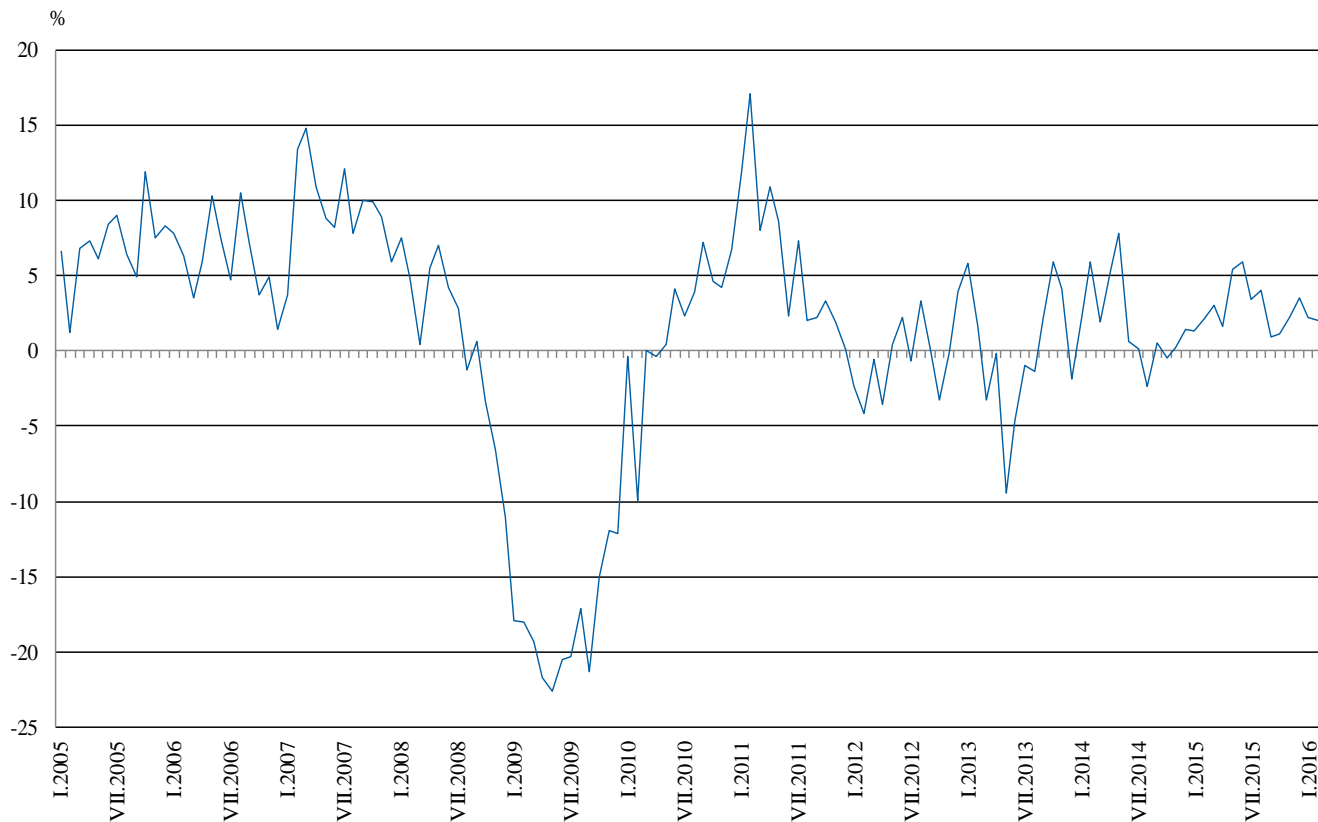


Годишни изменения

На годишна база ръст на промишленото производство, изчислен от календарно изгладените данни, е отчетен в преработващата промишленост - с 5.7%, и в добивната промишленост - с 2.0%, а спад е регистриран в производството и разпределението на електрическа и топлоенергия и газ - с 5.2%.

По-значително увеличение в преработващата промишленост спрямо предходната година се наблюдава при: производството на текстил и изделия от текстил, без облекло - с 20.0%, производството на лекарствени вещества и продукти - с 19.6%, производството на електрически съоръжения - с 14.0%, производството на химични продукти и производството на изделия от други неметални минерални суровини - по 11.7%. Намаление е отчетено при: производството на основни метали - с 15.8%, ремонта и инсталирането на машини и оборудване - с 12.3%, производството на компютърна и комуникационна техника, електронни и оптични продукти - с 6.8%, обработката на кожи, производството на изделия от обработени кожи без косъм - с 5.4%.

Фиг. 3. Изменение на индекса на промишленото производство спрямо съответния месец на предходната година (Календарно изгладени)



Окончателните данни за януари 2016 г. са публикувани на сайта на НСИ (<http://www.nsi.bg/bg>).



Приложение

Таблица 1

Изменение на индексите на промишленото производство
спрямо предходния месец^{1,2}

(Проценти)

Икономически дейности	Код по КИД - 2008	2015				2016	
		IX	X	XI	XII	I	II
Промисленост - общо	В_TO_E36	-0.8	1.1	0.5	1.5	0.4	-0.2
Добивна промишленост	В	1.8	-3.2	3.1	0.2	1.9	-1.3
Добив на въглища	B05	1.2	-23.6	11.0	10.6	-3.7	-8.7
Добив на нефт и природен газ	B06	28.3	-2.9	204.9	6.0	-7.9	4.7
Добив на метални руди	B07	10.4	0.3	10.2	-10.5	7.5	-4.6
Добив на неметални материали и суровини	B08	1.6	6.6	-8.7	19.0	-23.3	22.1
Преработваща промишленост	С	-0.1	2.2	0.7	1.4	-0.6	1.0
Производство на хранителни продукти	C10	0.5	3.0	-1.3	-0.7	5.0	-2.9
Производство на напитки	C11	-2.8	1.4	0.8	-2.7	7.2	0.9
Производство на тютюневи изделия	C12	-8.0	13.0	8.8	6.4	3.3	-3.3
Производство на текстил и изделия от текстил, без облекло	C13	1.7	7.0	-5.1	-1.6	2.4	7.7
Производство на облекло	C14	4.6	6.6	-5.3	3.3	-0.6	-2.2
Обработка на кожи; производство на обувки и други изделия от обработени кожи без косъм	C15	0.8	-6.3	-3.8	4.2	0.1	0.5
Производство на дървен материал и изделия от него, без мебели	C16	0.0	-0.1	7.0	0.1	-6.8	7.9
Производство на хартия, картон и изделия от хартия и картон	C17	11.0	2.9	-0.9	-8.8	-4.4	7.9
Печатна дейност и възпроизвеждане на записани носители	C18	-0.4	3.6	14.9	-12.2	11.8	0.1
Производство на кокс и рафинирани нефтопродукти	C19	2.1	5.7	7.3	-7.4	6.6	18.2
Производство на химични продукти	C20	-10.0	2.7	-12.2	-2.5	6.3	9.3
Производство на лекарствени вещества и продукти	C21	1.8	2.0	1.3	0.7	-0.1	4.9
Производство на изделия от каучук и пластмаси	C22	2.8	2.9	-1.8	2.1	5.6	2.2
Производство на изделия от други неметални минерални суровини	C23	0.6	0.1	3.3	4.0	-5.3	-0.1
Производство на основни метали	C24	-4.4	1.4	0.2	0.6	-2.7	-1.8
Производство на метални изделия, без машини и оборудване	C25	0.2	4.9	9.8	-0.7	18.3	-17.3
Производство на компютърна и комуникационна техника, електронни и оптични продукти	C26	-6.5	11.1	-5.6	-6.2	14.3	-9.9
Производство на електрически съоръжения	C27	-3.0	3.1	0.3	-3.1	3.2	5.9
Производство на машини и оборудване с общо и специално предназначение	C28	-1.7	0.6	-3.0	2.0	2.4	0.2
Производство на автомобили, ремаркета и полуремаркета	C29	11.9	-1.2	-2.1	0.3	0.7	5.8
Производство на превозни средства, без автомобили	C30	5.6	-2.6	0.3	-5.3	-5.3	8.9
Производство на мебели	C31	11.5	-5.2	2.3	-1.6	4.1	-1.5
Производство, неклаифицирано другаде	C32	-4.2	5.2	2.8	10.5	7.7	-10.2
Ремонт и инсталиране на машини и оборудване	C33	-7.4	16.4	4.5	-15.0	8.8	-11.9
Производство и разпределение на електрическа и топлинна енергия и газ	Д	-3.7	-0.7	-1.5	2.6	3.3	-3.7
Производство и разпределение на електрическа и топлинна енергия и газ	D35	-3.7	-0.7	-1.5	2.6	3.3	-3.7

¹ Сезонно изгладени данни.

² „...” - конфиденциални данни.



Таблица 2

**Изменение на индексите на промишленото производство спрямо
 съответния месец на предходната година^{1,2}**

(Проценти)

Икономически дейности	Код по КИД - 2008	2015				2016	
		IX	X	XI	XII	I	II
Промисленост - общо	V_TO_E36	0.9	1.2	2.2	3.5	2.2	2.1
Добивна промисленост	V	9.2	-10.1	1.7	-0.9	5.9	2.0
Добив на въглища	V05	26.0	-11.8	0.9	11.2	-3.2	-13.1
Добив на нефт и природен газ	V06	29.7	41.8	296.1	152.1	167.7	202.2
Добив на метални руди	V07	0.2	-10.9	-2.9	-15.4	11.4	4.7
Добив на неметални материали и суровини	V08	-2.2	3.0	-6.1	16.4	-11.9	14.0
Преработваща промисленост	C	0.7	4.5	5.7	7.2	4.5	5.7
Производство на хранителни продукти	C10	-1.9	0.6	-3.0	-1.5	-0.1	-4.7
Производство на напитки	C11	4.4	11.1	9.7	0.2	6.0	3.5
Производство на тютюневи изделия	C12	-28.3	-20.7	-6.7	-8.1	9.4	-1.4
Производство на текстил и изделия от текстил, без облекло	C13	-3.1	5.9	4.6	-3.2	-0.8	20.0
Производство на облекло	C14	-0.2	10.0	4.6	10.1	7.6	5.7
Обработка на кожи; производство на обувки и други изделия от обработени кожи без косъм	C15	1.9	-10.4	-21.9	-13.9	-8.5	-5.4
Производство на дървен материал и изделия от него, без мебели	C16	5.2	-3.3	11.0	13.9	-5.3	-1.7
Производство на хартия, картон и изделия от хартия и картон	C17	10.7	15.7	16.2	8.0	-3.0	9.1
Печатна дейност и възпроизвеждане на записани носители	C18	5.0	8.4	23.9	9.7	18.5	15.6
Производство на кокс и рафинирани нефтопродукти	C19	-14.3	-5.7	11.1	30.3	3.3	61.1
Производство на химични продукти	C20	0.0	-10.7	-7.9	-8.7	-7.1	11.7
Производство на лекарствени вещества и продукти	C21	7.9	4.4	9.5	0.9	0.6	19.6
Производство на изделия от каучук и пластмаси	C22	2.1	4.2	6.2	12.0	6.8	11.4
Производство на изделия от други неметални минерални суровини	C23	15.7	12.2	14.5	23.6	8.1	11.7
Производство на основни метали	C24	-18.2	-10.1	-0.5	-10.7	-16.8	-15.8
Производство на метални изделия, без машини и оборудване	C25	-2.4	15.6	23.9	23.3	44.5	10.4
Производство на компютърна и комуникационна техника, електронни и оптични продукти	C26	1.9	9.2	9.7	4.4	19.6	-6.8
Производство на електрически съоръжения	C27	11.7	11.9	13.5	10.9	5.1	14.0
Производство на машини и оборудване с общо и специално предназначение	C28	-6.6	-1.8	-13.8	2.2	-6.3	-3.1
Производство на автомобили, ремаркета и полуремаркета	C29	13.5	4.6	8.7	3.5	2.9	6.9
Производство на превозни средства, без автомобили	C30	53.9	29.7	29.6	21.4	-22.8	15.4
Производство на мебели	C31	8.5	0.9	4.2	9.4	6.2	1.3
Производство, неклассифицирано другаде	C32	12.3	27.3	27.2	43.8	29.8	31.4
Ремонт и инсталиране на машини и оборудване	C33	-17.7	8.4	-5.5	5.8	-5.4	-12.3
Производство и разпределение на електрическа и топлинна енергия и газ	D	-2.5	-6.1	-7.2	-4.0	-5.2	-5.2
Производство и разпределение на електрическа и топлинна енергия и газ	D35	-2.5	-6.1	-7.2	-4.0	-5.2	-5.2

¹ Календарно изгладени данни.

² „...” - конфиденциални данни.



Таблица 3

Индекси на промишленото производство¹
(Сезонно изгладени, 2010 = 100)

Код по КИД - 2008	2015												2016	
	II	III	IV	V	VI	VII	VIII	IX	X	XI	XII	I	II	
В_ТО_Е36	110.0	109.1	109.5	111.0	110.6	110.1	110.1	109.2	110.4	110.9	112.5	113.0	112.8	
В	99.1	97.6	98.2	99.1	99.8	99.1	98.6	100.3	97.1	100.1	100.3	102.2	100.9	
В05	115.9	104.2	119.7	107.9	106.8	115.5	123.0	124.4	95.1	105.6	116.8	112.6	102.8	
В06	82.0	72.9	69.3	63.0	65.0	66.2	63.9	82.0	79.6	242.6	257.2	236.8	247.8	
В07	85.3	86.3	84.3	94.7	99.8	88.3	79.8	88.2	88.4	97.4	87.1	93.6	89.3	
В08	107.9	108.4	110.4	112.1	119.9	119.1	109.9	111.7	119.1	108.8	129.4	99.2	121.1	
С	113.3	112.2	111.7	114.8	114.5	114.3	113.8	113.6	116.2	117.0	118.6	117.9	119.1	
С10	95.3	86.8	90.9	92.1	89.4	86.1	87.7	88.1	90.8	89.6	89.0	93.5	90.7	
С11	102.7	96.3	100.9	101.2	100.3	100.5	101.0	98.3	99.6	100.4	97.7	104.7	105.6	
С12	108.5	110.1	103.3	96.4	93.3	89.2	89.2	82.1	92.7	100.9	107.4	110.9	107.2	
С13	101.2	99.3	102.8	110.1	108.5	110.5	106.9	108.8	116.4	110.5	108.7	111.3	119.9	
С14	92.1	89.2	91.3	93.4	98.2	96.7	92.4	96.6	103.0	97.5	100.7	100.1	97.9	
С15	78.5	75.7	81.7	71.6	74.2	80.4	77.8	78.4	73.5	70.7	73.7	73.7	74.1	
С16	105.8	104.8	102.0	96.6	97.6	91.8	96.7	96.7	96.6	103.4	103.6	96.5	104.1	
С17	117.5	125.5	114.6	122.3	126.0	118.2	119.3	132.5	136.2	135.0	123.1	117.6	126.9	
С18	114.3	113.5	108.7	110.7	116.3	112.5	111.9	111.5	115.6	132.7	116.5	130.3	130.5	
С19	92.4	101.4	105.9	102.5	100.9	94.4	89.8	91.7	96.9	103.9	96.2	102.6	121.3	
С20	102.6	99.6	106.1	102.3	112.9	123.5	124.2	111.9	114.9	100.8	98.3	104.5	114.2	
С21	135.3	152.6	151.6	147.7	143.1	147.1	143.0	145.6	148.5	150.5	151.5	151.4	158.9	
С22	133.3	127.3	132.6	136.3	132.8	131.2	127.6	131.1	134.9	132.5	135.2	142.9	146.0	
С23	117.7	121.8	121.9	129.5	128.8	129.3	127.6	128.4	128.5	132.8	138.2	130.9	130.8	
С24	103.8	100.2	103.0	100.4	99.2	97.2	95.3	91.1	92.3	92.5	93.1	90.5	88.9	
С25	128.0	115.1	113.0	128.6	120.4	127.8	128.8	129.1	135.4	148.7	147.6	174.7	144.4	
С26	149.6	142.8	146.8	148.7	151.8	150.3	148.8	139.1	154.6	145.9	136.8	156.3	140.9	
С27	140.3	144.6	140.5	151.3	135.8	146.4	147.4	143.0	147.4	147.8	143.3	147.9	156.7	
С28	147.1	138.9	142.2	146.3	145.0	142.4	141.5	139.0	139.8	135.6	138.2	141.5	141.8	
С29	158.4	155.5	154.3	149.9	156.8	160.5	145.4	162.7	160.8	157.4	157.8	158.9	168.1	
С30	89.8	93.3	83.8	95.4	82.6	85.0	101.1	106.7	104.0	104.3	98.8	93.6	101.9	
С31	129.1	118.2	130.9	126.2	121.2	126.1	119.3	133.0	126.1	129.0	126.9	132.1	130.1	
С32	151.6	157.5	161.8	168.6	174.3	183.4	180.1	172.6	181.6	186.8	206.5	222.3	199.7	
С33	88.5	96.8	83.7	93.8	91.8	93.3	86.3	79.9	93.1	97.3	82.7	90.0	79.3	
Д	106.8	107.0	109.9	107.2	105.8	104.2	105.7	101.8	101.0	99.5	102.0	105.3	101.4	
Д35	106.8	107.0	109.9	107.2	105.8	104.2	105.7	101.8	101.0	99.5	102.0	105.3	101.4	

¹ „...” - конфиденциални данни.



Таблица 4

Индекси на промишленото производство¹
(Календарно изгладени, 2010 = 100)

Код по КИД - 2008	2013	2014	2015												2016	
	II	II	II	III	IV	V	VI	VII	VIII	IX	X	XI	XII	I	II	
В_TO_E36	95.9	101.5	103.7	109.5	107.1	107.4	111.5	113.7	106.5	109.2	114.6	118.0	116.1	108.2	105.8	
В	89.0	88.2	93.5	89.3	92.5	94.0	97.0	98.0	94.9	105.2	101.3	108.2	109.8	103.5	95.3	
В05	86.9	98.7	114.1	94.2	104.3	90.3	83.4	106.6	121.9	132.9	117.6	118.0	136.8	128.0	99.1	
В06	84.2	76.3	82.0	72.9	69.3	63.0	65.0	66.2	63.9	82.0	79.6	242.6	257.2	236.8	247.8	
В07	91.7	85.1	85.3	86.3	84.3	94.7	99.8	88.3	79.8	88.2	88.4	97.4	87.1	93.6	89.3	
В08	75.1	72.1	75.5	96.5	109.9	118.0	132.1	135.8	121.4	123.9	142.1	121.2	135.1	59.9	86.0	
С	92.8	98.6	101.5	111.2	112.6	116.0	120.9	122.6	110.9	116.3	123.6	123.8	114.7	103.1	107.2	
С10	74.5	75.3	83.0	85.4	87.8	89.4	91.4	87.1	90.0	95.0	100.3	96.5	92.9	78.9	79.1	
С11	63.9	71.5	70.7	90.7	102.3	114.2	123.4	124.3	127.6	105.9	86.0	89.1	100.3	66.6	73.3	
С12	93.5	93.0	85.4	114.6	104.3	104.7	106.1	107.0	89.0	88.9	90.9	97.3	109.3	85.0	84.2	
С13	91.7	103.9	95.8	109.9	112.7	124.1	120.6	117.2	86.0	105.3	119.7	113.8	94.4	95.2	115.0	
С14	98.8	98.4	90.0	83.5	85.5	86.4	105.2	110.2	92.6	92.8	103.8	98.2	100.5	104.8	95.2	
С15	72.0	75.3	76.0	73.3	70.5	59.3	76.2	98.4	79.9	86.5	76.8	71.5	68.4	74.9	71.9	
С16	80.2	90.5	89.0	102.2	100.0	96.4	106.0	101.5	98.6	103.9	107.8	112.5	99.0	75.1	87.4	
С17	108.3	113.0	109.8	128.8	116.3	124.3	131.5	123.7	118.6	134.6	137.9	134.6	118.0	109.4	119.8	
С18	87.1	95.6	102.7	110.9	105.8	108.5	119.7	111.3	107.2	113.5	123.1	149.2	129.6	112.9	118.8	
С19	102.3	84.7	59.8	106.9	115.5	115.3	110.3	103.3	98.2	93.7	102.1	102.2	77.3	92.4	96.4	
С20	91.2	91.9	95.6	109.2	109.9	102.4	117.6	124.8	117.8	112.3	113.8	104.0	96.3	97.0	106.7	
С21	134.3	142.4	134.3	158.3	159.3	146.9	148.8	139.7	127.1	145.7	160.1	155.1	155.2	136.5	160.6	
С22	95.8	109.7	115.3	126.3	132.4	138.6	144.6	144.9	128.0	139.9	150.4	138.1	115.5	120.8	128.4	
С23	84.6	98.0	92.8	118.8	125.6	143.5	140.5	141.1	135.2	140.5	141.7	143.0	123.3	89.7	103.7	
С24	88.4	102.1	100.3	90.0	121.8	105.0	92.6	118.6	92.1	76.7	103.4	98.2	70.9	93.9	84.4	
С25	86.0	103.1	113.7	113.4	108.4	124.7	125.2	133.6	125.0	132.9	144.1	165.6	165.9	135.8	125.5	
С26	132.8	115.0	138.7	148.2	144.5	150.5	159.6	154.1	129.9	139.8	158.6	153.7	150.0	139.7	129.3	
С27	112.9	121.6	133.0	148.0	142.3	148.6	141.7	155.5	129.9	144.5	162.7	162.6	130.2	135.7	151.7	
С28	124.2	132.3	141.1	147.5	145.1	145.6	156.8	149.7	127.8	141.7	143.8	143.4	129.3	125.4	136.7	
С29	96.1	124.6	152.5	163.7	159.5	149.2	166.8	162.2	119.6	167.0	174.6	173.3	139.8	153.7	163.0	
С30	77.7	73.4	79.8	101.5	87.3	115.6	90.4	88.0	81.4	97.2	101.1	96.9	103.7	72.0	92.1	
С31	108.1	106.7	114.0	114.3	126.3	123.6	124.8	129.9	121.3	141.2	139.5	141.6	127.3	112.9	115.4	
С32	125.3	130.6	129.9	158.5	157.9	169.3	197.8	188.1	184.0	182.4	210.9	195.7	178.3	188.4	170.7	
С33	71.6	69.8	76.0	96.5	74.7	86.3	92.6	92.4	85.3	81.6	99.4	114.3	111.3	64.8	66.7	
Д	110.3	119.2	117.6	117.0	100.6	88.2	91.1	95.5	96.3	90.0	95.5	108.2	128.7	127.5	111.6	
Д35	110.3	119.2	117.6	117.0	100.6	88.2	91.1	95.5	96.3	90.0	95.5	108.2	128.7	127.5	111.6	

¹ „...” - конфиденциални данни.