

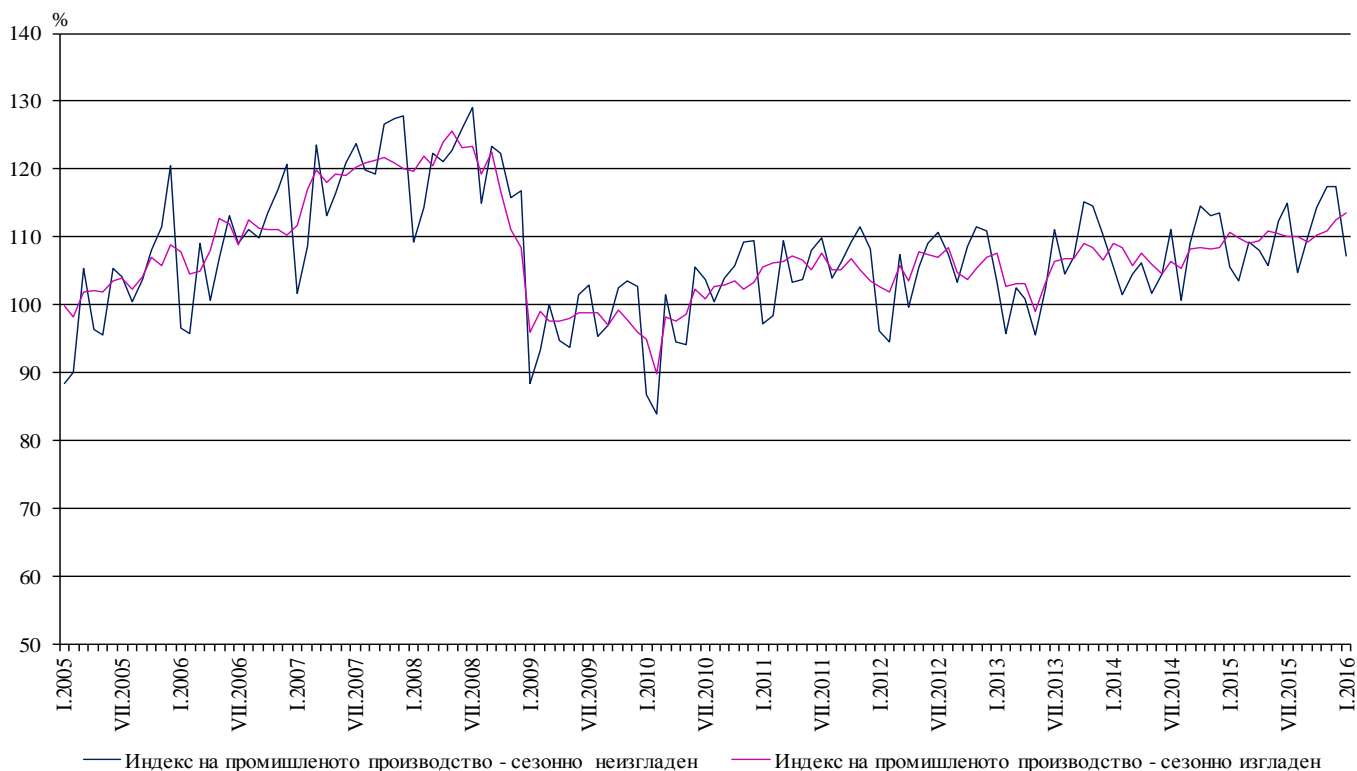


ИНДЕКСИ НА ПРОМИШЛЕНОТО ПРОИЗВОДСТВО ПРЕЗ ЯНУАРИ 2016 ГОДИНА¹

По предварителни данни през януари 2016 г. индексът на промишленото производство², изчислен от сезонно изгладените данни³, нараства с 0.8% в сравнение с декември 2015 година.

През януари 2016 г. при календарно изгладения индекс⁴ на промишленото производство е регистриран ръст от 3.0% спрямо съответния месец на 2015 година.

Фиг. 1. Индекси на промишленото производство (2010 = 100)



¹ Данните за януари 2016 г. са предварителни.

² Месечните индекси на производството измерват измененията в произведената продукция на промишлените предприятия. Тази информация е подходяща за проследяване на текущото икономическо развитие и за краткосрочни прогнози. Индексите не измерват действителното равнище на производството, а оценяват средното изменение на производството между два времеви периода. За оценката на индексите се извършва представително наблюдение на предприятията от промишлеността, като извадката обхваща предприятия, чийто годишен оборот надхвърля 97% от оборота на цялата промишленост.

Индексите на промишленото производство се изчисляват при постоянна база чрез претегляне със структурата на добавената стойност по факторни разходи.

³ Сезонното изглаждане е статистически метод за отстраняване на сезонния компонент на времевия ред.

⁴ Календарното изглаждане представлява отстраняване на вариациите в месечните данни, дължащи се на различния брой календарни и работни дни в месеците, на националните празници, както и на наличието на екстремни стойности (например наличието на повече неработни дни през май може да допринесе за спад на производството в някои дейности).

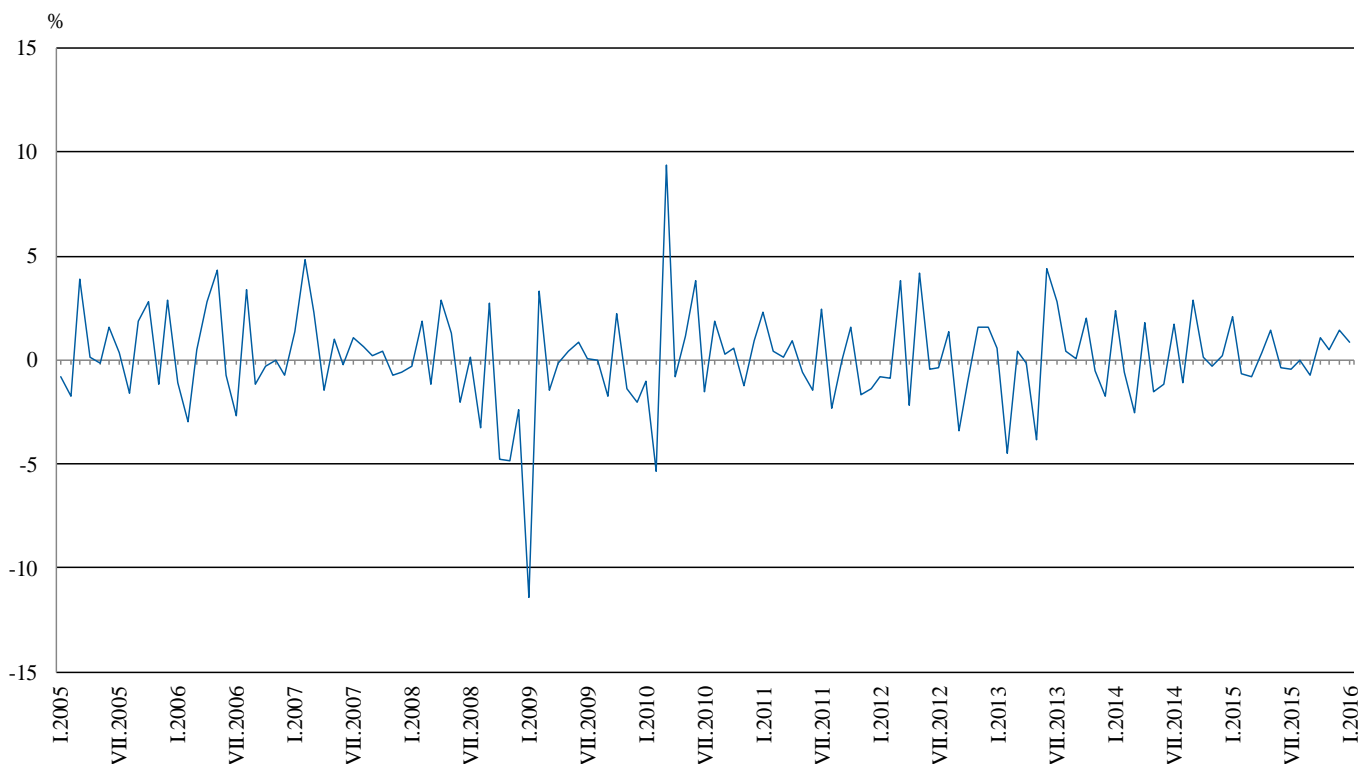


Месечни изменения

През януари 2016 г. увеличение спрямо предходния месец е регистрирано в производството и разпределението на електрическа и топлинна енергия и газ - с 4.1%, и в добивната промишленост - с 2.7%, докато в преработващата промишленост е отчетено намаление - с 0.3%.

По-значителен спад в преработващата промишленост се наблюдава при: производството на дървен материал и изделия от него, без мебели - със 7.1%, производството на превозни средства, без автомобили - с 5.6%, производството на хартия, картон и изделия от хартия и картон - с 4.6%, производството на изделия от други неметални минерални суровини - с 3.9%. Ръст е регистриран при: производството на метални изделия, без машини и оборудване - с 22.2%, производството на компютърна и комуникационна техника, електронни и оптични продукти - с 19.2%, печатната дейност и възпроизвеждането на записани носители - с 11.6%, производството на напитки - с 9.9%.

Фиг. 2. Изменение на индекса на промишленото производство спрямо предходния месец (Сезонно изгладени)



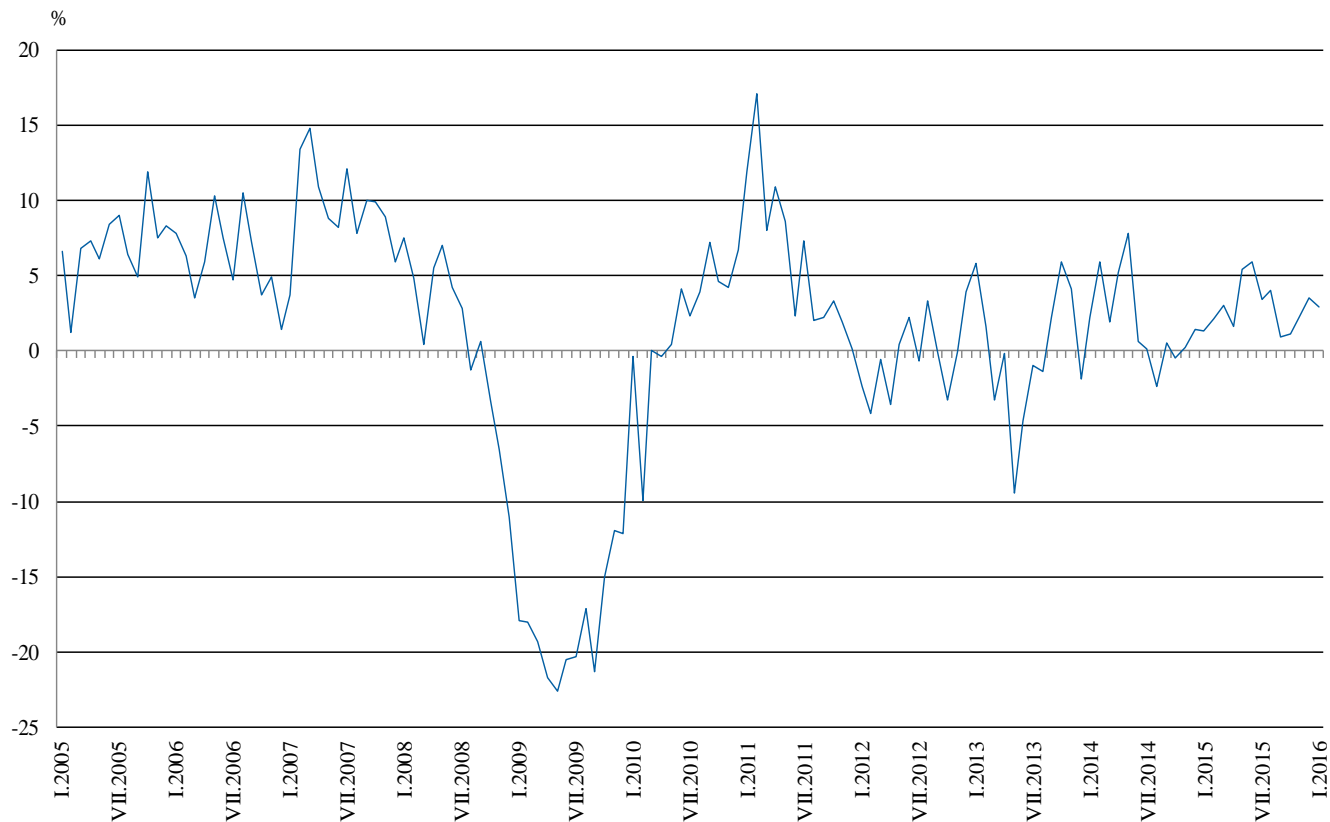


Годишни изменения

На годишна база ръст на промишленото производство, изчислен от календарно изгладените данни, е отчетен в добивната промишленост - с 8.4%, и в преработващата промишленост - с 5.2%, а спад е регистриран в производството и разпределението на електрическа и топлоенергия и газ - с 4.8%.

По-значително увеличение в преработващата промишленост спрямо предходната година се наблюдава при: производството на метални изделия, без машини и оборудване - с 49.3%, производството на компютърна и комуникационна техника, електронни и оптични продукти - с 25.4%, печатната дейност и възпроизвеждането на записани носители - с 18.6%, производството на напитки - с 10.0%. Намаление е отчетено при: производството на превозни средства, без автомобили - с 22.8%, производството на основни метали - със 17.4%, обработката на кожи, производството на изделия от обработени кожи без косъм - с 8.7%, производството на химични продукти - с 6.7%.

Фиг. 3. Изменение на индекса на промишленото производство спрямо съответния месец на предходната година (Календарно изгладени)



Окончателните данни за декември 2015 г. са публикувани на сайта на НСИ (<http://www.nsi.bg/bg>).



Приложение

Таблица 1

Изменение на индексите на промишленото производство
спрямо предходния месец^{1,2}

(Проценти)

Икономически дейности	Код по КИД - 2008	2015					2016
		VIII	IX	X	XI	XII	I
Промисленост - общо	V_TO_E36	0.0	-0.8	1.1	0.5	1.5	0.8
Добивна промисленост	B	-0.5	1.8	-3.2	3.1	0.2	2.7
Добив на въглища	B05	6.4	1.2	-23.6	11.0	10.6	-3.3
Добив на нефт и природен газ	B06	-3.5	28.3	-2.9	204.9	6.0	-7.9
Добив на метални руди	B07	-9.5	10.4	0.3	10.2	-10.5	12.2
Добив на неметални материали и суровини	B08	-7.7	1.6	6.6	-8.7	19.0	-23.5
Преработваща промисленост	C	-0.5	-0.1	2.2	0.7	1.4	-0.3
Производство на хранителни продукти	C10	1.8	0.5	3.0	-1.3	-0.7	3.8
Производство на напитки	C11	0.5	-2.8	1.4	0.8	-2.7	9.9
Производство на тютюневи изделия	C12	0.0	-8.0	13.0	8.8	6.4	3.4
Производство на текстил и изделия от текстил, без облекло	C13	-3.3	1.7	7.0	-5.1	-1.6	1.8
Производство на облекло	C14	-4.5	4.6	6.6	-5.3	3.3	-0.3
Обработка на кожи; производство на обувки и други изделия от обработени кожи без косъм	C15	-3.2	0.8	-6.3	-3.8	4.2	-0.2
Производство на дървен материал и изделия от него, без мебели	C16	5.3	0.0	-0.1	7.0	0.1	-7.1
Производство на хартия, картон и изделия от хартия и картон	C17	0.9	11.0	2.9	-0.9	-8.8	-4.6
Печатна дейност и възпроизвеждане на записани носители	C18	-0.5	-0.4	3.6	14.9	-12.2	11.6
Производство на кокс и рафинирани нефтопродукти	C19	-4.8	2.1	5.7	7.3	-7.4	5.0
Производство на химични продукти	C20	0.6	-10.0	2.7	-12.2	-2.5	6.6
Производство на лекарствени вещества и продукти	C21	-2.8	1.8	2.0	1.3	0.7	-0.3
Производство на изделия от каучук и пластмаси	C22	-2.8	2.8	2.9	-1.8	2.1	6.2
Производство на изделия от други неметални минерални суровини	C23	-1.3	0.6	0.1	3.3	4.0	-3.9
Производство на основни метали	C24	-2.0	-4.4	1.4	0.2	0.6	-1.7
Производство на метални изделия, без машини и оборудване	C25	0.8	0.2	4.9	9.8	-0.7	22.2
Производство на компютърна и комуникационна техника, електронни и оптични продукти	C26	-1.0	-6.5	11.1	-5.6	-6.2	19.2
Производство на електрически съоръжения	C27	0.6	-3.0	3.1	0.3	-3.1	3.0
Производство на машини и оборудване с общо и специално предназначение	C28	-0.6	-1.7	0.6	-3.0	2.0	1.6
Производство на автомобили, ремаркета и полуремаркета	C29	-9.4	11.9	-1.2	-2.1	0.3	0.1
Производство на превозни средства, без автомобили	C30	19.0	5.6	-2.6	0.3	-5.3	-5.6
Производство на мебели	C31	-5.4	11.5	-5.2	2.3	-1.6	4.0
Производство, некласифицирано другаде	C32	-1.8	-4.2	5.2	2.8	10.5	8.8
Ремонт и инсталиране на машини и оборудване	C33	-7.6	-7.4	16.4	4.5	-15.0	9.3
Производство и разпределение на електрическа и топлинна енергия и газ	D	1.4	-3.7	-0.7	-1.5	2.6	4.1
Производство и разпределение на електрическа и топлинна енергия и газ	D35	1.4	-3.7	-0.7	-1.5	2.6	4.1

¹ Сезонно изгладени данни.

² „...” - конфиденциални данни.



Таблица 2

**Изменение на индексите на промишленото производство спрямо
 съответния месец на предходната година^{1,2}**

(Проценти)

Икономически дейности	Код по КИД - 2008	2015					2016
		VIII	IX	X	XI	XII	I
Промисленост - общо	V_TO_E36	4.0	0.9	1.2	2.2	3.5	3.0
Добивна промисленост	B	-0.2	9.2	-10.1	1.7	-0.9	8.4
Добив на въглища	B05	28.1	26.0	-11.8	0.9	11.2	-3.2
Добив на нефт и природен газ	B06	5.9	29.7	41.8	296.1	152.1	167.7
Добив на метални руди	B07	-14.3	0.2	-10.9	-2.9	-15.4	16.3
Добив на неметални материали и суровини	B08	-2.1	-2.2	3.0	-6.1	16.4	-11.5
Преработваща промисленост	C	3.9	0.7	4.5	5.7	7.2	5.2
Производство на хранителни продукти	C10	-2.9	-1.9	0.6	-3.0	-1.5	-1.4
Производство на напитки	C11	4.2	4.4	11.1	9.7	0.2	10.0
Производство на тютюневи изделия	C12	-12.6	-28.3	-20.7	-6.7	-8.1	9.4
Производство на текстил и изделия от текстил, без облекло	C13	-3.0	-3.1	5.9	4.6	-3.2	-0.5
Производство на облекло	C14	-9.3	-0.2	10.0	4.6	10.1	7.3
Обработка на кожи; производство на обувки и други изделия от обработени кожи без косъм	C15	-1.3	1.9	-10.4	-21.9	-13.9	-8.7
Производство на дървен материал и изделия от него, без мебели	C16	-2.8	5.2	-3.3	11.0	13.9	-5.6
Производство на хартия, картон и изделия от хартия и картон	C17	1.2	10.7	15.7	16.2	8.0	-2.8
Печатна дейност и възпроизвеждане на записани носители	C18	14.5	5.0	8.4	23.9	9.7	18.6
Производство на кокс и рафинирани нефтопродукти	C19	-11.4	-14.3	-5.7	11.1	30.3	3.3
Производство на химични продукти	C20	18.1	0.0	-10.7	-7.9	-8.7	-6.7
Производство на лекарствени вещества и продукти	C21	17.4	7.9	4.4	9.5	0.9	0.9
Производство на изделия от каучук и пластмаси	C22	0.9	2.1	4.2	6.2	12.0	8.0
Производство на изделия от други неметални минерални суровини	C23	9.9	15.7	12.2	14.5	23.6	9.7
Производство на основни метали	C24	-8.8	-18.2	-10.1	-0.5	-10.7	-17.4
Производство на метални изделия, без машини и оборудване	C25	13.6	-2.4	15.6	23.9	23.3	49.3
Производство на компютърна и комуникационна техника, електронни и оптични продукти	C26	17.8	1.9	9.2	9.7	4.4	25.4
Производство на електрически съоръжения	C27	23.8	11.7	11.9	13.5	10.9	5.6
Производство на машини и оборудване с общо и специално предназначение	C28	2.1	-6.6	-1.8	-13.8	2.2	-7.0
Производство на автомобили, ремаркета и полуремаркета	C29	13.2	13.5	4.6	8.7	3.5	2.5
Производство на превозни средства, без автомобили	C30	63.3	53.9	29.7	29.6	21.4	-22.8
Производство на мебели	C31	-11.1	8.5	0.9	4.2	9.4	6.1
Производство, некласифицирано другаде	C32	19.0	12.3	27.3	27.2	43.8	31.2
Ремонт и инсталиране на машини и оборудване	C33	-3.9	-17.7	8.4	-5.5	5.8	-5.4
Производство и разпределение на електрическа и топлинна енергия и газ	D	6.2	-2.5	-6.1	-7.2	-4.0	-4.8
Производство и разпределение на електрическа и топлинна енергия и газ	D35	6.2	-2.5	-6.1	-7.2	-4.0	-4.8

¹ Календарно изгладени данни.

² „...” - конфиденциални данни.



Таблица 3

Индекси на промишленото производство¹
(Сезонно изгладени, 2010 = 100)

Код по КИД - 2008	2015												2016
	I	II	III	IV	V	VI	VII	VIII	IX	X	XI	XII	I
В_TO_E36	110.7	110.0	109.1	109.5	111.0	110.6	110.1	110.1	109.2	110.4	110.9	112.5	113.5
В	97.7	99.1	97.6	98.2	99.1	99.8	99.1	98.6	100.3	97.1	100.1	100.3	103.0
В05	117.3	115.9	104.2	119.7	107.9	106.8	115.5	123.0	124.4	95.1	105.6	116.8	113.0
В06	88.4	82.0	72.9	69.3	63.0	65.0	66.2	63.9	82.0	79.6	242.6	257.2	236.8
В07	84.0	85.3	86.3	84.3	94.7	99.8	88.3	79.8	88.2	88.4	97.4	87.1	97.8
В08	111.3	107.9	108.4	110.4	112.1	119.9	119.1	109.9	111.7	119.1	108.8	129.4	99.0
С	112.7	113.3	112.2	111.7	114.8	114.5	114.3	113.8	113.6	116.2	117.0	118.6	118.3
С10	93.8	95.3	86.8	90.9	92.1	89.4	86.1	87.7	88.1	90.8	89.6	89.0	92.4
С11	98.2	102.7	96.3	100.9	101.2	100.3	100.5	101.0	98.3	99.6	100.4	97.7	107.3
С12	104.5	108.5	110.1	103.3	96.4	93.3	89.2	89.2	82.1	92.7	100.9	107.4	111.0
С13	111.4	101.2	99.3	102.8	110.1	108.5	110.5	106.9	108.8	116.4	110.5	108.7	110.7
С14	93.9	92.1	89.2	91.3	93.4	98.2	96.7	92.4	96.6	103.0	97.5	100.7	100.4
С15	80.6	78.5	75.7	81.7	71.6	74.2	80.4	77.8	78.4	73.5	70.7	73.7	73.6
С16	100.6	105.8	104.8	102.0	96.6	97.6	91.8	96.7	96.7	96.6	103.4	103.6	96.2
С17	120.6	117.5	125.5	114.6	122.3	126.0	118.2	119.3	132.5	136.2	135.0	123.1	117.4
С18	110.1	114.3	113.5	108.7	110.7	116.3	112.5	111.9	111.5	115.6	132.7	116.5	130.1
С19	98.6	92.4	101.4	105.9	102.5	100.9	94.4	89.8	91.7	96.9	103.9	96.2	101.1
С20	112.3	102.6	99.6	106.1	102.3	112.9	123.5	124.2	111.9	114.9	100.8	98.3	104.7
С21	150.0	135.3	152.6	151.6	147.7	143.1	147.1	143.0	145.6	148.5	150.5	151.5	151.0
С22	133.5	133.3	127.3	132.6	136.3	132.8	131.2	127.6	131.1	134.9	132.5	135.2	143.6
С23	118.4	117.7	121.8	121.9	129.5	128.8	129.3	127.6	128.4	128.5	132.8	138.2	132.8
С24	104.9	103.8	100.2	103.0	100.4	99.2	97.2	95.3	91.1	92.3	92.5	93.1	91.5
С25	122.0	128.0	115.1	113.0	128.6	120.4	127.8	128.8	129.1	135.4	148.7	147.6	180.5
С26	130.4	149.6	142.8	146.8	148.7	151.8	150.3	148.8	139.1	154.6	145.9	136.8	163.1
С27	139.8	140.3	144.6	140.5	151.3	135.8	146.4	147.4	143.0	147.4	147.8	143.3	147.6
С28	151.3	147.1	138.9	142.2	146.3	145.0	142.4	141.5	139.0	139.8	135.6	138.2	140.5
С29	153.9	158.4	155.5	154.3	149.9	156.8	160.5	145.4	162.7	160.8	157.4	157.8	157.9
С30	120.6	89.8	93.3	83.8	95.4	82.6	85.0	101.1	106.7	104.0	104.3	98.8	93.3
С31	124.6	129.1	118.2	130.9	126.2	121.2	126.1	119.3	133.0	126.1	129.0	126.9	132.0
С32	171.7	151.6	157.5	161.8	168.6	174.3	183.4	180.1	172.6	181.6	186.8	206.5	224.6
С33	95.6	88.5	96.8	83.7	93.8	91.8	93.3	86.3	79.9	93.1	97.3	82.7	90.4
Д	112.6	106.8	107.0	109.9	107.2	105.8	104.2	105.7	101.8	101.0	99.5	102.0	106.2
Д35	112.6	106.8	107.0	109.9	107.2	105.8	104.2	105.7	101.8	101.0	99.5	102.0	106.2

¹ „...” - конфиденциални данни.



Таблица 4

Индекси на промишленото производство¹
(Календарно изгладени, 2010 = 100)

Код по КИД - 2008	2013	2014	2015												2016
	I	I	I	II	III	IV	V	VI	VII	VIII	IX	X	XI	XII	I
В_TO_E36	102.2	104.5	105.8	103.7	109.5	107.1	107.4	111.5	113.7	106.5	109.2	114.6	118.0	116.1	108.9
В	95.3	110.1	97.7	93.5	89.3	92.5	94.0	97.0	98.0	94.9	105.2	101.3	108.2	109.8	106.0
В05	109.3	130.5	132.2	114.1	94.2	104.3	90.3	83.4	106.6	121.9	132.9	117.6	118.0	136.8	127.9
В06	98.7	92.7	88.4	82.0	72.9	69.3	63.0	65.0	66.2	63.9	82.0	79.6	242.6	257.2	236.8
В07	90.6	104.2	84.0	85.3	86.3	84.3	94.7	99.8	88.3	79.8	88.2	88.4	97.4	87.1	97.8
В08	63.0	67.0	68.0	75.5	96.5	109.9	118.0	132.1	135.8	121.4	123.9	142.1	121.2	135.1	60.2
С	92.6	93.9	98.6	101.5	111.2	112.6	116.0	120.9	122.6	110.9	116.3	123.6	123.8	114.7	103.7
С10	77.2	74.9	79.0	83.0	85.4	87.8	89.4	91.4	87.1	90.0	95.0	100.3	96.5	92.9	77.9
С11	69.5	57.8	62.9	70.7	90.7	102.3	114.2	123.4	124.3	127.6	105.9	86.0	89.1	100.3	69.1
С12	90.8	87.9	77.6	85.4	114.6	104.3	104.7	106.1	107.0	89.0	88.9	90.9	97.3	109.3	85.0
С13	88.6	92.3	96.0	95.8	109.9	112.7	124.1	120.6	117.2	86.0	105.3	119.7	113.8	94.4	95.5
С14	100.4	104.5	97.4	90.0	83.5	85.5	86.4	105.2	110.2	92.6	92.8	103.8	98.2	100.5	104.6
С15	80.0	79.8	81.9	76.0	73.3	70.5	59.3	76.2	98.4	79.9	86.5	76.8	71.5	68.4	74.8
С16	79.1	88.5	79.3	89.0	102.2	100.0	96.4	106.0	101.5	98.6	103.9	107.8	112.5	99.0	74.9
С17	100.4	116.3	112.8	109.8	128.8	116.3	124.3	131.5	123.7	118.6	134.6	137.9	134.6	118.0	109.6
С18	79.2	92.6	95.2	102.7	110.9	105.8	108.5	119.7	111.3	107.2	113.5	123.1	149.2	129.6	112.9
С19	111.3	92.6	89.5	59.8	106.9	115.5	115.3	110.3	103.3	98.2	93.7	102.1	102.2	77.3	92.4
С20	96.4	85.9	104.3	95.6	109.2	109.9	102.4	117.6	124.8	117.8	112.3	113.8	104.0	96.3	97.3
С21	108.7	123.2	135.6	134.3	158.3	159.3	146.9	148.8	139.7	127.1	145.7	160.1	155.1	155.2	136.9
С22	92.9	102.0	113.1	115.3	126.3	132.4	138.6	144.6	144.9	128.0	139.9	150.4	138.1	115.5	122.2
С23	83.0	78.6	83.0	92.8	118.8	125.6	143.5	140.5	141.1	135.2	140.5	141.7	143.0	123.3	91.1
С24	138.8	112.0	112.9	100.3	90.0	121.8	105.0	92.6	118.6	92.1	76.7	103.4	98.2	70.9	93.2
С25	81.2	85.2	94.0	113.7	113.4	108.4	124.7	125.2	133.6	125.0	132.9	144.1	165.6	165.9	140.3
С26	104.6	123.9	116.8	138.7	148.2	144.5	150.5	159.6	154.1	129.9	139.8	158.6	153.7	150.0	146.4
С27	112.0	116.3	129.1	133.0	148.0	142.3	148.6	141.7	155.5	129.9	144.5	162.7	162.6	130.2	136.3
С28	109.4	127.1	133.7	141.1	147.5	145.1	145.6	156.8	149.7	127.8	141.7	143.8	143.4	129.3	124.4
С29	90.8	133.7	149.3	152.5	163.7	159.5	149.2	166.8	162.2	119.6	167.0	174.6	173.3	139.8	153.1
С30	77.6	53.9	93.3	79.8	101.5	87.3	115.6	90.4	88.0	81.4	97.2	101.1	96.9	103.7	72.0
С31	103.6	104.4	106.3	114.0	114.3	126.3	123.6	124.8	129.9	121.3	141.2	139.5	141.6	127.3	112.7
С32	114.1	123.8	145.2	129.9	158.5	157.9	169.3	197.8	188.1	184.0	182.4	210.9	195.7	178.3	190.5
С33	58.7	58.5	68.5	76.0	96.5	74.7	86.3	92.6	92.4	85.3	81.6	99.4	114.3	111.3	64.8
Д	139.0	139.1	134.5	117.6	117.0	100.6	88.2	91.1	95.5	96.3	90.0	95.5	108.2	128.7	128.1
Д35	139.0	139.1	134.5	117.6	117.0	100.6	88.2	91.1	95.5	96.3	90.0	95.5	108.2	128.7	128.1

¹ „...” - конфиденциални данни.