

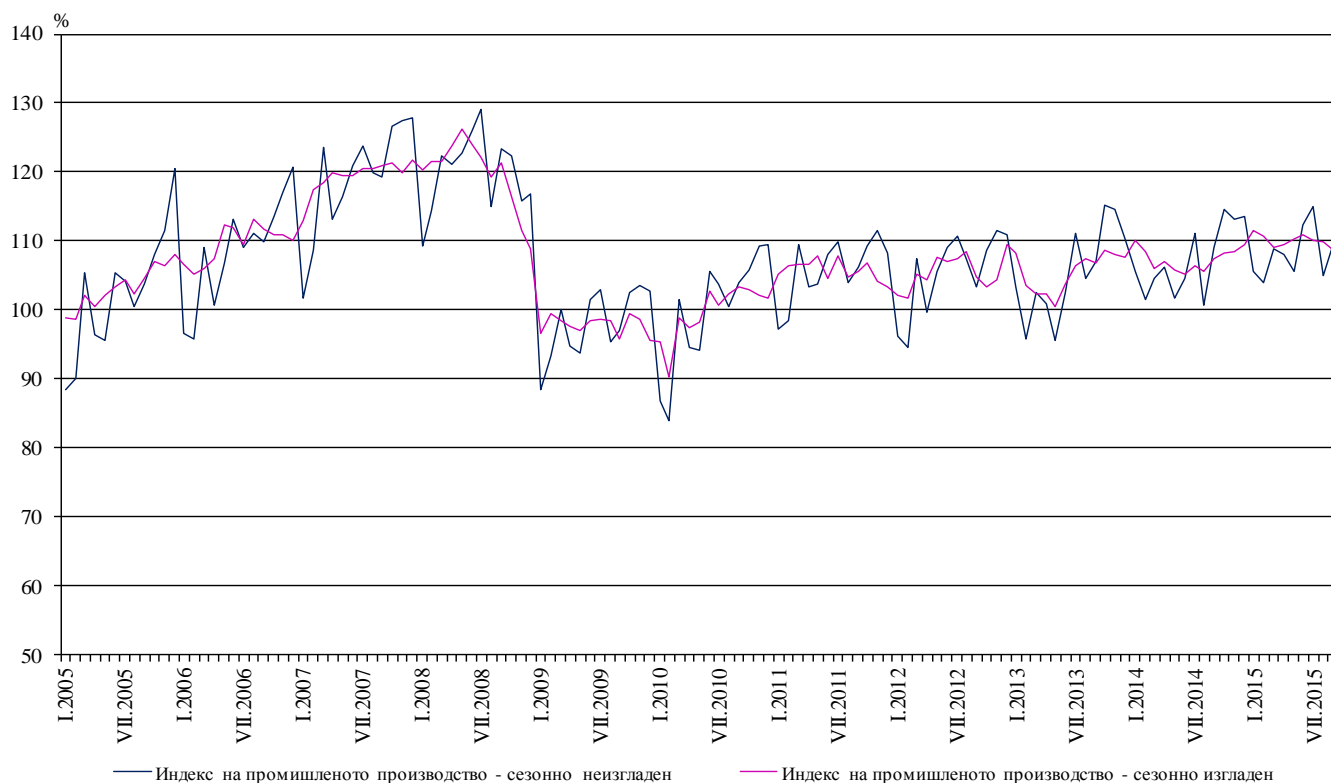


ИНДЕКСИ НА ПРОМИШЛЕНОТО ПРОИЗВОДСТВО ПРЕЗ СЕПТЕМВРИ 2015 ГОДИНА¹

По предварителни данни през септември 2015 г. индексът на промишленото производство², изчислен от сезонно изгладените данни³, намалява с 1.1% в сравнение с август 2015 година.

През септември 2015 г. при календарно изгладения индекс⁴ на промишленото производство е регистриран ръст от 0.6% спрямо съответния месец на 2014 година.

Фиг. 1. Индекси на промишленото производство (2010 = 100)



¹ Данните за септември 2015 г. са предварителни.

² Месечните индекси на производството измерват измененията в произведената продукция на промишлените предприятия. Тази информация е подходяща за проследяване на текущото икономическо развитие и за краткосрочни прогнози. Индексите не измерват действителното равнище на производството, а оценяват средното изменение на производството между два времеви периода. За оценката на индексите се извършва представително наблюдение на предприятията от промишлеността, като извадката обхваща предприятия, чийто годишен оборот надхвърля 97% от оборота на цялата промишленост.

Индексите на промишленото производство се изчисляват при постоянна база чрез претегляне със структурата на добавената стойност по факторни разходи.

³ Сезонното изглаждане е статистически метод за отстраняване на сезонния компонент на времевия ред.

⁴ Календарното изглаждане представлява отстраняване на вариациите в месечните данни, дължащи се на различния брой календарни и работни дни в месеците, на националните празници, както и на наличието на екстремни стойности (например наличието на повече неработни дни през май може да допринесе за спад на производството в някои дейности).



Месечни изменения

През септември 2015 г. намаление спрямо предходния месец е регистрирано в производството и разпределението на електрическа и топлоенергия и газ - с 3.1%, и в преработващата промишленост - с 1.0%, докато в добивната промишленост е отчетено увеличение от 3.7%.

По-значителен спад в преработващата промишленост се наблюдава при: производството на химични продукти - с 11.8%, производството на тютюневи изделия - с 11.3%, ремонта и инсталирането на машини и оборудване - с 10.1%, производството на основни метали - със 7.6%. Ръст е регистриран при: производството на мебели - с 11.0%, производството на хартия, картон и изделия от хартия и картон - с 10.0%, производството на автомобили, ремаркета и полуремаркета - с 6.3%, производството на превозни средства, без автомобили - с 3.7%.

Фиг. 2. Изменение на индекса на промишленото производство спрямо предходния месец (Сезонно изгладени)



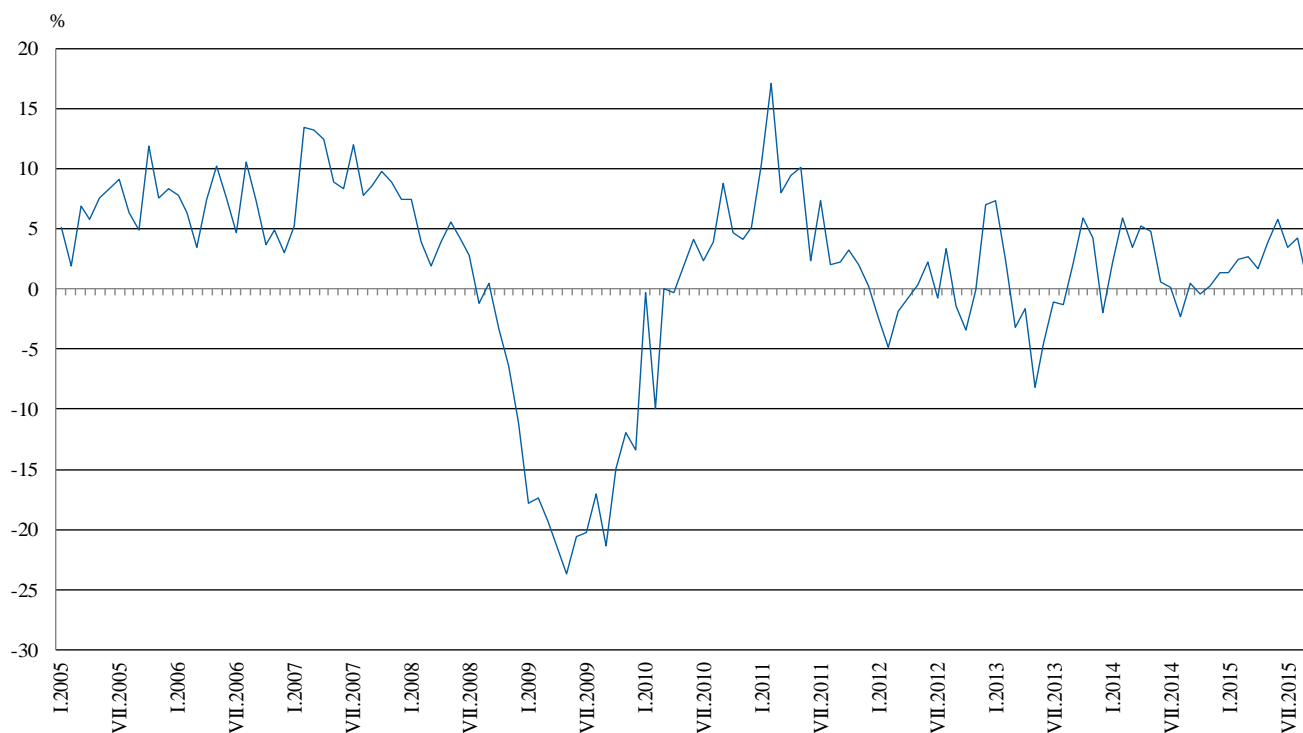


Годишни изменения

На годишна база ръст на промишленото производство, изчислен от календарно изгладените данни, е отчетен в добивната промишленост - с 9.1%, и в преработващата промишленост - с 0.2%, докато в производството и разпределението на електрическа и топлоенергия и газ е регистриран спад от 2.2%.

По-значително увеличение в преработващата промишленост спрямо предходната година се наблюдава при: производството на превозни средства, без автомобили - с 50.8%, производството на изделия от други неметални минерални суровини - с 14.5%, производството на хартия, картон и изделия от хартия и картон - с 10.7%, производството на автомобили, ремаркета и полуремаркета - с 10.6%. Намаление е отчетено при: производството на тютюневи изделия - с 28.7%, производството на основни метали - с 18.3%, ремонта и инсталирането на машини и оборудване - със 17.7%, производството на машини и оборудване с общо и специално предназначение - с 6.4%.

Фиг. 3. Изменение на индекса на промишленото производство спрямо съответния месец на предходната година (Календарно изгладени)



Окончателните данни за август 2015 г. са публикувани на сайта на НСИ (<http://www.nsi.bg/bg>).



Приложение

Таблица 1

Изменение на индексите на промишленото производство
спрямо предходния месец¹

(Проценти)

Икономически дейности	Код по КИД - 2008	2015					
		IV	V	VI	VII	VIII	IX
Промисленост - общо	В_TO_E36	0.4	0.7	0.6	-0.8	-0.2	-1.1
Добивна промишленост	В	3.2	0.9	1.2	-3.1	-0.6	3.7
в това число:							
Добив на въглища	B05	12.7	-11.1	1.9	8.5	5.2	2.1
Добив на метални руди	B07	-3.9	12.6	5.4	-12.1	-6.6	6.7
Добив на неметални материали и суровини	B08	1.1	1.9	6.7	-0.4	-5.6	-2.5
Преработваща промишленост	С	-0.8	1.7	1.2	-0.5	-0.4	-1.0
в това число:							
Производство на хранителни продукти	C10	5.2	-4.3	0.3	-3.6	2.6	-1.5
Производство на напитки	C11	3.9	-1.7	1.1	2.2	-0.5	-4.2
Производство на тютюневи изделия	C12	-6.8	-4.6	-2.7	-5.5	3.5	-11.3
Производство на текстил и изделия от текстил, без облекло	C13	2.8	3.1	2.8	1.6	-2.9	0.0
Производство на облекло	C14	2.8	0.0	5.6	-2.3	-3.1	2.8
Обработка на кожи; производство на обувки и други изделия от обработени кожи без косъм	C15	7.5	-12.8	4.4	8.0	-0.9	-0.8
Производство на дървен материал и изделия от него, без мебели	C16	-3.8	-7.8	3.9	-5.7	6.1	1.2
Производство на хартия, картон и изделия от хартия и картон	C17	-9.9	6.2	5.2	-6.4	2.7	10.0
Печатна дейност и възпроизвеждане на записани носители	C18	-5.5	-1.3	10.0	-4.2	-0.6	-1.7
Производство на химични продукти	C20	5.6	-6.6	14.1	6.8	1.6	-11.8
Производство на лекарствени вещества и продукти	C21	-1.9	-4.5	-0.8	3.6	-2.0	-0.2
Производство на изделия от каучук и пластмаси	C22	2.4	-0.7	2.0	-1.2	-2.8	1.9
Производство на изделия от други неметални минерални суровини	C23	-2.5	8.4	1.6	-0.6	-1.1	0.4
Производство на основни метали	C24	10.4	-6.7	-3.7	2.3	-3.4	-7.6
Производство на метални изделия, без машини и оборудване	C25	1.0	7.9	-2.6	5.7	5.0	-3.4
Производство на компютърна и комуникационна техника, електронни и оптични продукти	C26	1.2	0.2	3.4	-1.0	-0.3	-9.1
Производство на електрически съоръжения	C27	-2.9	3.3	-6.4	7.7	1.0	-4.3
Производство на машини и оборудване с общо и специално предназначение	C28	1.4	0.2	2.5	-1.8	-0.8	-2.0
Производство на автомобили, ремаркета и полуремаркета	C29	-2.4	-2.8	4.2	2.0	-5.8	6.3
Производство на превозни средства, без автомобили	C30	-10.0	13.8	-14.0	3.0	20.3	3.7
Производство на мебели	C31	9.4	-8.0	0.3	4.0	-4.8	11.0
Производство, неклассифицирано другаде	C32	1.2	2.0	5.6	5.2	-0.3	-7.3
Ремонт и инсталиране на машини и оборудване	C33	-14.3	11.9	-2.4	3.5	-7.7	-10.1
Производство и разпределение на електрическа и топлинна енергия и газ	D	2.9	-2.5	-1.5	-1.0	0.4	-3.1
Производство и разпределение на електрическа и топлинна енергия и газ	D35	2.9	-2.5	-1.5	-1.0	0.4	-3.1

¹ Сезонно изгладени данни.



Таблица 2

**Изменение на индексите на промишленото производство спрямо
 съответния месец на предходната година¹**

(Проценти)

Икономически дейности	Код по КИД - 2008	2015					
		IV	V	VI	VII	VIII	IX
Промисленост - общо	V_TO_E36	1.6	3.9	5.8	3.4	4.3	0.6
Добивна промисленост	B	-0.8	1.4	5.9	3.6	0.0	9.1
в това число:							
Добив на въглища	B05	11.0	-7.6	27.1	31.9	28.4	26.0
Добив на метални руди	B07	-5.8	6.1	-2.3	-9.6	-14.0	0.2
Добив на неметални материали и суровини	B08	-3.6	7.9	15.5	7.8	-0.5	-3.3
Преработваща промисленост	C	0.4	4.1	6.6	3.6	4.2	0.2
в това число:							
Производство на хранителни продукти	C10	-0.6	0.5	0.0	-5.6	-2.9	-3.5
Производство на напитки	C11	-1.3	4.7	6.6	8.2	5.3	4.5
Производство на тютюневи изделия	C12	-11.9	-7.5	1.1	-18.2	-12.4	-28.7
Производство на текстил и изделия от текстил, без облекло	C13	-7.0	-3.3	5.1	1.7	-3.0	-2.8
Производство на облекло	C14	-9.2	-12.6	3.5	1.3	-9.5	-0.3
Обработка на кожи; производство на обувки и други изделия от обработени кожи без косъм	C15	9.3	-5.9	-3.2	6.4	-0.7	2.7
Производство на дървен материал и изделия от него, без мебели	C16	4.6	-8.2	-1.0	-10.6	-1.5	8.4
Производство на хартия, картон и изделия от хартия и картон	C17	-7.2	0.9	6.1	-3.5	1.3	10.7
Печатна дейност и възпроизвеждане на записани носители	C18	0.8	-1.6	14.3	6.8	15.3	4.9
Производство на химични продукти	C20	-2.2	-7.1	8.0	24.4	16.5	-2.8
Производство на лекарствени вещества и продукти	C21	7.5	7.2	7.4	8.4	17.5	7.6
Производство на изделия от каучук и пластмаси	C22	3.4	4.5	5.1	2.0	1.6	3.5
Производство на изделия от други неметални минерални суровини	C23	-0.8	10.7	21.5	12.2	9.9	14.5
Производство на основни метали	C24	13.0	-2.1	-10.5	-5.6	-8.4	-18.3
Производство на метални изделия, без машини и оборудване	C25	-4.3	17.6	5.2	5.0	17.6	-2.2
Производство на компютърна и комуникационна техника, електронни и оптични продукти	C26	12.8	7.7	16.3	1.8	15.2	-0.7
Производство на електрически съоръжения	C27	9.8	19.1	6.8	18.3	23.7	10.1
Производство на машини и оборудване с общо и специално предназначение	C28	-4.6	3.9	8.0	3.7	2.2	-6.4
Производство на автомобили, ремаркета и полуремаркета	C29	16.8	12.9	15.8	16.9	11.9	10.6
Производство на превозни средства, без автомобили	C30	-22.5	32.4	6.1	-16.1	63.2	50.8
Производство на мебели	C31	8.8	-3.0	-1.6	0.5	-11.0	8.6
Производство, неклассифицирано другаде	C32	-0.2	21.8	18.5	12.9	19.0	11.2
Ремонт и инсталиране на машини и оборудване	C33	5.7	19.3	8.4	8.5	-2.9	-17.7
Производство и разпределение на електрическа и топлинна енергия и газ	D	7.3	4.7	3.1	2.3	6.2	-2.2
Производство и разпределение на електрическа и топлинна енергия и газ	D35	7.3	4.7	3.1	2.3	6.2	-2.2

¹ Календарно изгладени данни.



Таблица 3

Индекси на промишленото производство
(Сезонно изгладени, 2010 = 100)

Код по КИД - 2008	2014				2015								
	IX	X	XI	XII	I	II	III	IV	V	VI	VII	VIII	IX
В_TO_E36	107.4	108.3	108.4	109.6	111.4	110.6	109.1	109.5	110.2	110.9	110.0	109.8	108.6
В	93.3	95.7	97.5	100.5	101.2	102.6	96.4	99.4	100.3	101.5	98.4	97.9	101.5
В05	100.6	105.2	101.6	104.0	116.8	116.1	105.6	119.0	105.8	107.9	117.1	123.2	125.8
В07	86.7	98.1	102.1	103.0	84.6	89.2	86.8	83.4	94.0	99.0	87.1	81.4	86.8
В08	112.3	115.9	115.9	114.2	108.1	105.7	108.4	109.6	111.6	119.1	118.7	112.0	109.3
С	111.3	111.3	111.3	112.5	113.4	113.5	112.2	111.3	113.2	114.5	113.9	113.5	112.3
С10	88.9	90.6	92.9	91.8	94.2	96.8	87.4	91.9	88.0	88.3	85.1	87.2	85.9
С11	92.1	88.6	91.3	95.9	100.8	102.0	97.0	100.7	99.0	100.1	102.3	101.8	97.6
С12	109.0	116.9	115.0	120.3	109.0	112.6	111.0	103.5	98.7	96.0	90.8	93.9	83.3
С13	110.6	112.5	108.2	114.7	111.6	100.9	99.4	102.2	105.4	108.3	110.0	106.8	106.8
С14	96.4	97.8	94.8	94.0	96.0	92.0	89.0	91.5	91.4	96.5	94.3	91.4	93.9
С15	77.6	81.2	91.2	85.4	80.8	76.3	75.8	81.5	71.0	74.2	80.1	79.4	78.7
С16	90.4	98.8	92.7	97.1	99.4	104.1	105.4	101.5	93.6	97.2	91.7	97.3	98.5
С17	119.5	122.0	120.3	117.0	120.6	118.6	123.4	111.1	118.1	124.2	116.3	119.4	131.4
С18	103.9	105.8	109.8	106.6	112.2	114.8	114.1	107.8	106.4	117.1	112.2	111.6	109.7
С20	111.3	129.3	109.1	108.9	112.8	101.7	100.8	106.4	99.3	113.3	121.0	122.9	108.4
С21	132.2	140.2	138.5	152.2	153.6	135.9	153.3	150.5	143.7	142.6	147.7	144.8	144.5
С22	126.3	129.6	124.8	123.3	136.8	135.3	129.3	132.4	131.5	134.0	132.4	128.7	131.1
С23	111.7	112.6	115.4	119.2	116.1	117.6	120.5	117.6	127.4	129.5	128.6	127.2	127.8
С24	102.1	102.5	93.5	104.8	107.6	103.3	98.6	108.9	101.6	97.8	100.1	96.6	89.2
С25	130.4	118.4	124.7	121.2	126.6	128.8	111.5	112.6	121.5	118.3	125.0	131.3	126.8
С26	131.6	141.8	133.6	128.6	135.1	147.8	141.5	143.2	143.4	148.4	146.9	146.4	133.0
С27	126.0	131.9	130.6	128.3	139.3	140.1	144.7	140.5	145.2	135.9	146.4	147.9	141.5
С28	147.7	142.6	156.0	137.0	153.6	148.8	140.3	142.3	142.5	146.0	143.4	142.2	139.4
С29	141.7	151.8	149.0	153.0	155.1	159.3	155.4	151.7	147.5	153.6	156.7	147.5	156.8
С30	73.6	82.6	82.3	81.5	118.8	93.5	92.6	83.4	94.9	81.6	84.1	101.1	104.9
С31	124.0	125.1	124.7	117.5	126.6	130.3	119.6	130.8	120.4	120.7	125.5	119.5	132.6
С32	150.0	141.0	148.6	147.3	176.1	152.6	158.0	160.0	163.3	172.4	181.3	180.7	167.5
С33	93.4	85.4	105.6	77.4	98.0	91.7	97.8	83.8	93.8	91.6	94.8	87.4	78.6
Д	104.1	107.0	107.0	107.2	112.5	107.7	107.7	110.8	108.0	106.5	105.4	105.9	102.6
Д35	104.1	107.0	107.0	107.2	112.5	107.7	107.7	110.8	108.0	106.5	105.4	105.9	102.6



Таблица 4

Индекси на промишленото производство
(Календарно изгладени, 2010 = 100)

Код по КИД - 2008	2012	2013	2014				2015								
	IX	IX	IX	X	XI	XII	I	II	III	IV	V	VI	VII	VIII	IX
В_TO_E36	104.8	107.1	107.6	113.3	115.6	113.5	106.2	104.2	109.6	107.1	105.0	111.4	113.6	106.8	108.2
В	116.6	102.5	95.4	111.8	107.7	110.7	98.1	94.6	89.6	92.2	93.9	96.5	97.3	96.1	104.1
В05	123.7	105.7	105.6	134.2	115.6	124.8	132.4	114.8	94.3	105.4	88.7	83.9	107.4	120.8	133.1
В07	98.9	98.8	86.7	98.1	102.1	103.0	84.6	89.2	86.8	83.4	94.0	99.0	87.1	81.4	86.8
В08	139.7	117.5	125.2	136.5	131.2	116.1	68.3	73.4	97.0	109.2	117.4	131.2	135.2	125.1	121.1
С	107.2	108.6	114.3	118.0	117.5	108.5	99.1	102.1	111.3	112.4	112.6	120.7	122.2	111.5	114.5
С10	98.6	97.7	96.1	99.7	99.5	96.0	78.8	83.5	85.8	88.6	86.0	90.6	86.2	89.9	92.7
С11	109.3	115.8	100.2	77.0	81.8	101.5	63.4	69.9	91.4	102.0	111.0	122.9	126.7	129.8	104.6
С12	140.1	126.7	121.5	112.3	108.0	119.0	79.1	89.0	115.7	102.9	103.6	104.6	104.8	91.8	86.6
С13	82.6	100.0	106.1	112.2	110.2	100.4	97.4	95.8	111.4	112.5	117.6	120.0	116.3	86.9	103.1
С14	88.4	93.5	91.3	93.7	95.0	93.1	98.7	91.2	85.1	84.7	83.9	105.2	109.6	93.2	91.1
С15	90.1	85.4	83.7	84.7	93.4	79.5	81.5	73.3	74.0	69.9	59.3	76.3	97.0	81.7	86.0
С16	106.2	105.6	97.5	111.3	101.7	89.1	79.3	86.6	102.4	99.6	92.2	106.2	102.1	100.1	105.6
С17	108.4	117.4	120.7	118.9	116.4	110.4	113.3	110.7	129.3	114.0	121.0	131.3	123.4	119.1	133.6
С18	89.2	105.9	106.9	113.6	120.3	121.1	96.0	103.2	111.7	105.7	103.9	119.5	111.8	107.9	112.1
С20	103.3	85.6	111.3	127.4	112.9	107.5	105.0	94.9	110.6	110.7	99.5	117.9	121.7	116.2	108.1
С21	136.2	139.6	132.5	151.9	143.1	157.1	137.0	134.5	160.1	158.3	140.6	148.0	138.8	127.2	142.6
С22	113.7	123.7	135.0	144.0	130.5	105.8	115.2	117.9	127.6	132.2	132.1	146.1	146.7	129.2	139.6
С23	113.9	122.2	120.5	126.1	125.2	101.0	81.8	96.7	117.5	123.6	140.3	140.6	140.8	135.5	137.9
С24	89.5	93.8	94.3	115.5	97.9	79.5	112.6	102.8	89.8	122.0	105.2	92.4	118.9	91.9	77.0
С25	95.4	105.8	134.4	124.0	134.8	136.7	94.3	114.8	111.2	110.0	118.3	125.1	131.0	130.2	131.3
С26	126.7	120.3	134.1	144.2	141.8	147.5	119.4	136.0	147.0	140.3	144.0	155.4	149.0	128.3	133.2
С27	131.8	120.9	127.0	144.7	144.5	120.1	130.5	132.7	149.9	141.5	142.1	141.2	154.6	130.6	139.8
С28	121.4	137.0	150.1	146.5	166.2	129.5	135.4	143.0	148.6	144.8	139.6	156.8	149.8	127.9	140.5
С29	96.3	112.5	143.7	163.5	164.9	135.1	150.4	153.4	163.8	155.8	146.3	163.0	157.6	121.5	158.9
С30	78.0	63.6	63.3	78.1	74.6	85.4	95.1	86.0	101.4	87.8	116.1	90.5	88.3	81.1	95.4
С31	123.0	123.7	128.2	138.3	135.8	120.0	106.7	115.5	115.4	126.3	117.0	124.6	130.0	121.4	139.1
С32	149.8	148.7	159.4	164.1	156.3	125.8	147.1	130.9	160.1	156.9	164.0	196.5	186.3	186.3	177.3
С33	73.9	80.2	98.1	90.9	122.9	105.2	69.5	78.4	97.0	74.2	85.9	92.2	93.7	87.3	80.8
Д	92.1	103.5	92.5	101.9	116.3	134.1	134.5	118.2	117.0	100.7	88.3	91.2	96.2	96.0	90.5
Д35	92.1	103.5	92.5	101.9	116.3	134.1	134.5	118.2	117.0	100.7	88.3	91.2	96.2	96.0	90.5