

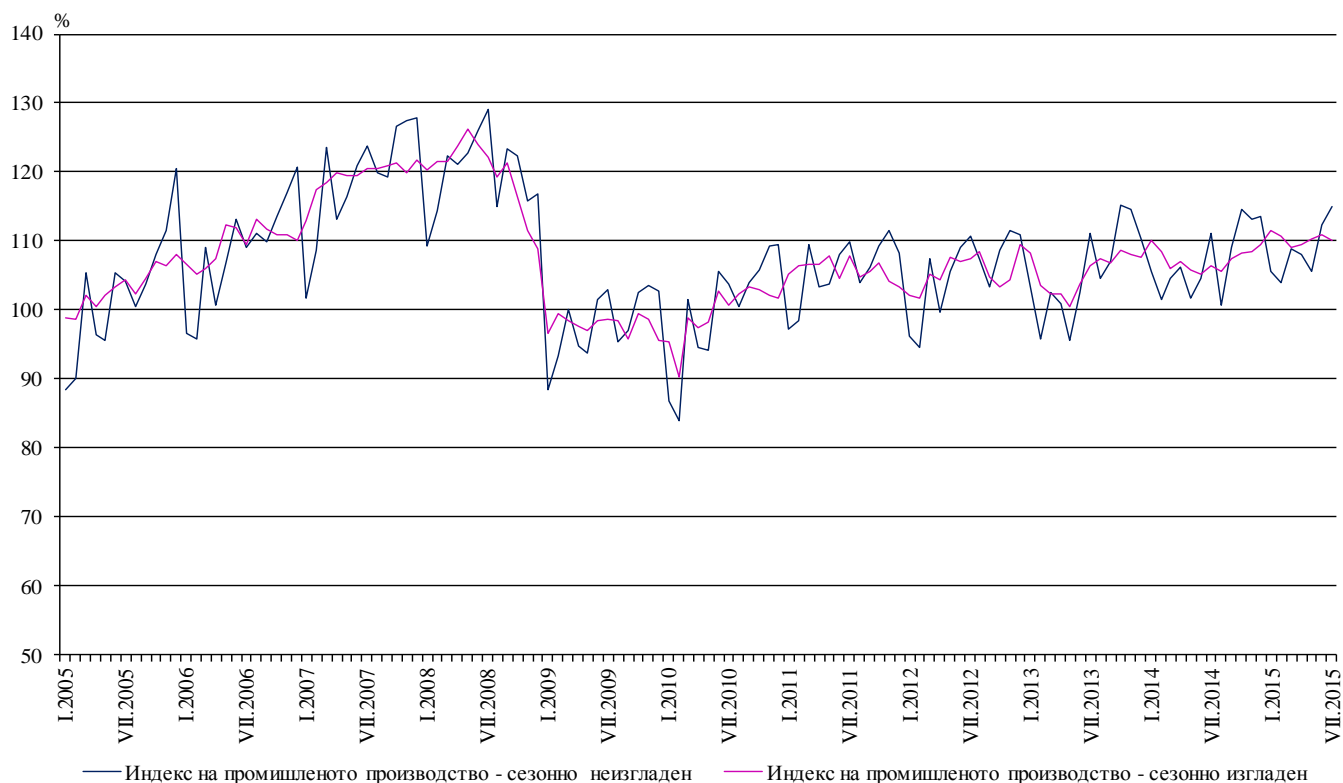


## ИНДЕКСИ НА ПРОМИШЛЕНОТО ПРОИЗВОДСТВО ПРЕЗ ЮЛИ 2015 ГОДИНА<sup>1</sup>

По предварителни данни през юли 2015 г. индексът на промишленото производство<sup>2</sup>, изчислен от сезонно изгладените данни<sup>3</sup>, намалява с 0.7% в сравнение с юни 2015 година.

През юли 2015 г. при календарно изгладения индекс<sup>4</sup> на промишленото производство е регистриран ръст от 3.4% спрямо съответния месец на 2014 година.

**Фиг. 1. Индекси на промишленото производство (2010 = 100)**



<sup>1</sup> Данните за юли 2015 г. са предварителни.

<sup>2</sup> Месечните индекси на производството измерват измененията в произведената продукция на промишлените предприятия. Тази информация е подходяща за проследяване на текущото икономическо развитие и за краткосрочни прогнози. Индексите не измерват действителното равнище на производството, а оценяват средното изменение на производството между два времеви периода. За оценката на индексите се извършва представително наблюдение на предприятията от промишлеността, като извадката обхваща предприятия, чийто годишен оборот надхвърля 97% от оборота на цялата промишленост.

Индексите на промишленото производство се изчисляват при постоянна база чрез претегляне със структурата на добавената стойност по факторни разходи.

<sup>3</sup> Сезонното изглаждане е статистически метод за отстраняване на сезонния компонент на времевия ред.

<sup>4</sup> Календарното изглаждане представлява отстраняване на вариациите в месечните данни, дължащи се на различния брой календарни и работни дни в месеците, на националните празници, както и на наличието на екстремни стойности (например наличието на повече неработни дни през май може да допринесе за спад на производството в някои дейности).



### Месечни изменения

През юли 2015 г. намаление спрямо предходния месец е регистрирано в добивната промишленост - с 3.0%, в производството и разпределението на електрическа и топлоенергия и газ - с 0.9%, и в преработващата промишленост - с 0.4%.

По-значителен спад в преработващата промишленост се наблюдава при: производството на хартия, картон и изделия от хартия и картон - с 6.9%, производството на дървен материал и изделия от него, без мебели - с 6.2%, производството на тютюневи изделия - с 5.2%, печатната дейност и възпроизвеждането на записани носители - с 4.1%. Ръст е регистриран при: производството на химични продукти - с 8.4%, обработката на кожи; производството на изделия от обработени кожи без косъм - с 8.2%, производството на метални изделия, без машини и оборудване - с 5.4%, производството на мебели - с 4.5%.

**Фиг. 2. Изменение на индекса на промишленото производство спрямо предходния месец (Сезонно изгладени)**



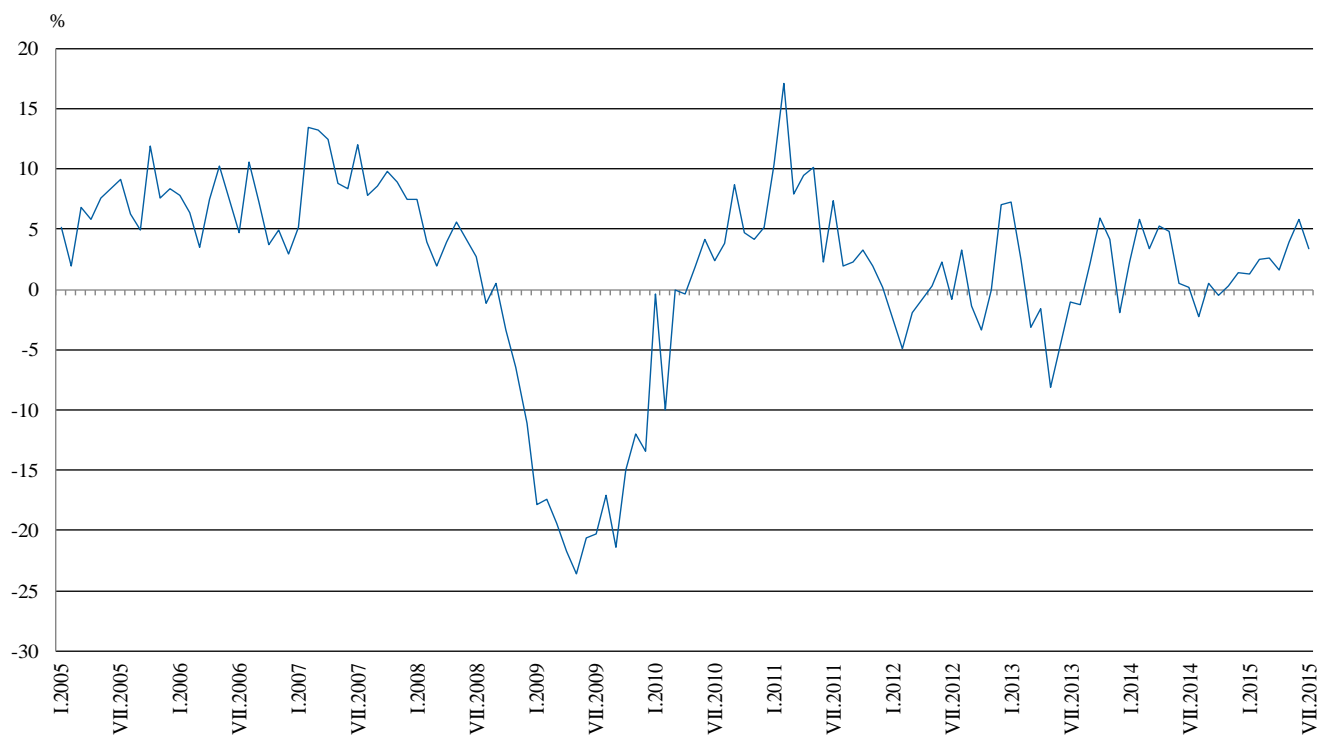


### Годишни изменения

На годишна база ръст на промишленото производство, изчислен от календарно изгладените данни, е отчетен в добивната промишленост и в преработващата промишленост по 3.6% и в производството и разпределението на електрическа и топлоенергия и газ - с 2.3%.

По-значително увеличение в преработващата промишленост спрямо предходната година се наблюдава при: производството на химични продукти - с 26.6%, производството на електрически съоръжения - с 18.0%, производството на автомобили, ремаркета и полуремаркета - с 16.7%, производството на изделия от други неметални минерални суровини - с 13.2%. Намаление е отчетено при: производството на тютюневи изделия - с 18.3%, производството на превозни средства, без автомобили - с 16.1%, производството на дървен материал и изделия от него, без мебели - с 11.1%, производството на основни метали - с 5.7%.

**Фиг. 3. Изменение на индекса на промишленото производство спрямо съответния месец на предходната година (Календарно изгладени)**



Окончателните данни за юни 2015 г. са публикувани на сайта на НСИ (<http://www.nsi.bg/bg>).



Приложение

Таблица 1

Изменение на индексите на промишленото производство  
спрямо предходния месец<sup>1</sup>

(Проценти)

Икономически дейности	Код по КИД - 2008	2015					
		II	III	IV	V	VI	VII
<b>Промисленост - общо</b>	<b>В_TO_E36</b>	<b>-0.7</b>	<b>-1.4</b>	<b>0.4</b>	<b>0.7</b>	<b>0.6</b>	<b>-0.7</b>
<b>Добивна промисленост</b>	<b>В</b>	<b>1.4</b>	<b>-6.1</b>	<b>3.2</b>	<b>0.9</b>	<b>1.2</b>	<b>-3.0</b>
в това число:							
Добив на въглища	B05	-0.6	-9.1	12.7	-11.1	1.9	7.9
Добив на метални руди	B07	5.4	-2.7	-3.9	12.6	5.4	-12.0
Добив на неметални материали и суровини	B08	-2.2	2.5	1.1	1.9	6.7	-0.1
<b>Преработваща промисленост</b>	<b>С</b>	<b>0.1</b>	<b>-1.1</b>	<b>-0.8</b>	<b>1.7</b>	<b>1.2</b>	<b>-0.4</b>
в това число:							
Производство на хранителни продукти	C10	2.7	-9.7	5.2	-4.3	0.3	-3.3
Производство на напитки	C11	1.1	-4.9	3.9	-1.7	1.1	2.3
Производство на тютюневи изделия	C12	3.4	-1.5	-6.8	-4.6	-2.7	-5.2
Производство на текстил и изделия от текстил, без облекло	C13	-9.5	-1.5	2.8	3.1	2.8	1.8
Производство на облекло	C14	-4.1	-3.3	2.8	0.0	5.6	-2.3
Обработка на кожи; производство на обувки и други изделия от обработени кожи без косъм	C15	-5.6	-0.7	7.5	-12.8	4.4	8.2
Производство на дървен материал и изделия от него, без мебели	C16	4.8	1.2	-3.8	-7.8	3.9	-6.2
Производство на хартия, картон и изделия от хартия и картон	C17	-1.6	4.0	-9.9	6.2	5.2	-6.9
Печатна дейност и възпроизвеждане на записани носители	C18	2.4	-0.6	-5.5	-1.3	10.0	-4.1
Производство на химични продукти	C20	-9.9	-0.9	5.6	-6.6	14.1	8.4
Производство на лекарствени вещества и продукти	C21	-11.5	12.9	-1.9	-4.5	-0.8	3.9
Производство на изделия от каучук и пластмаси	C22	-1.1	-4.4	2.4	-0.7	2.0	-0.9
Производство на изделия от други неметални минерални суровини	C23	1.3	2.5	-2.5	8.4	1.6	0.3
Производство на основни метали	C24	-4.0	-4.5	10.4	-6.7	-3.7	2.6
Производство на метални изделия, без машини и оборудване	C25	1.7	-13.4	1.0	7.9	-2.6	5.4
Производство на компютърна и комуникационна техника, електронни и оптични продукти	C26	9.4	-4.2	1.2	0.2	3.4	-1.0
Производство на електрически съоръжения	C27	0.6	3.3	-2.9	3.3	-6.4	7.4
Производство на машини и оборудване с общо и специално предназначение	C28	-3.2	-5.7	1.4	0.2	2.5	-2.6
Производство на автомобили, ремаркета и полуремаркета	C29	2.7	-2.5	-2.4	-2.8	4.2	2.1
Производство на превозни средства, без автомобили	C30	-21.3	-0.9	-10.0	13.8	-14.0	2.1
Производство на мебели	C31	2.9	-8.2	9.4	-8.0	0.3	4.5
Производство, неклассифицирано другаде	C32	-13.3	3.6	1.2	2.0	5.6	5.0
Ремонт и инсталиране на машини и оборудване	C33	-6.5	6.7	-14.3	11.9	-2.4	3.7
<b>Производство и разпределение на електрическа и топлинна енергия и газ</b>	<b>Д</b>	<b>-4.3</b>	<b>-0.1</b>	<b>2.9</b>	<b>-2.5</b>	<b>-1.5</b>	<b>-0.9</b>
Производство и разпределение на електрическа и топлинна енергия и газ	D35	-4.3	-0.1	2.9	-2.5	-1.5	-0.9

<sup>1</sup> Сезонно изгладени данни.



Таблица 2

Изменение на индексите на промишленото производство спрямо  
съответния месец на предходната година<sup>1</sup>

(Проценти)

Икономически дейности	Код по КИД - 2008	2015					
		II	III	IV	V	VI	VII
<b>Промишленост - общо</b>	<b>V_TO_E36</b>	<b>2.5</b>	<b>2.6</b>	<b>1.6</b>	<b>3.9</b>	<b>5.8</b>	<b>3.4</b>
<b>Добивна промишленост</b>	<b>B</b>	<b>5.9</b>	<b>3.3</b>	<b>-0.8</b>	<b>1.4</b>	<b>5.9</b>	<b>3.6</b>
в това число:							
Добив на въглища	B05	15.3	20.9	11.0	-7.6	27.1	31.8
Добив на метални руди	B07	0.4	-5.0	-5.8	6.1	-2.3	-9.5
Добив на неметални материали и суровини	B08	4.8	2.7	-3.6	7.9	15.5	7.9
<b>Преработваща промишленост</b>	<b>C</b>	<b>3.4</b>	<b>4.1</b>	<b>0.4</b>	<b>4.1</b>	<b>6.6</b>	<b>3.6</b>
в това число:							
Производство на хранителни продукти	C10	9.8	-4.7	-0.6	0.5	0.0	-5.3
Производство на напитки	C11	-1.0	-6.7	-1.3	4.7	6.6	8.6
Производство на тютюневи изделия	C12	-6.9	0.5	-11.9	-7.5	1.1	-18.3
Производство на текстил и изделия от текстил, без облекло	C13	-7.3	-13.1	-7.0	-3.3	5.1	1.5
Производство на облекло	C14	-7.8	-14.6	-9.2	-12.6	3.5	-0.1
Обработка на кожи; производство на обувки и други изделия от обработени кожи без косъм	C15	-2.2	0.4	9.3	-5.9	-3.2	7.0
Производство на дървен материал и изделия от него, без мебели	C16	-2.5	6.9	4.6	-8.2	-1.0	-11.1
Производство на хартия, картон и изделия от хартия и картон	C17	-2.7	8.5	-7.2	0.9	6.1	-3.9
Печатна дейност и възпроизвеждане на записани носители	C18	8.5	6.0	0.8	-1.6	14.3	6.8
Производство на химични продукти	C20	3.8	1.4	-2.2	-7.1	8.0	26.6
Производство на лекарствени вещества и продукти	C21	-5.5	20.8	7.5	7.2	7.4	8.5
Производство на изделия от каучук и пластмаси	C22	5.8	1.0	3.4	4.5	5.1	2.0
Производство на изделия от други неметални минерални суровини	C23	-4.1	7.2	-0.8	10.7	21.5	13.2
Производство на основни метали	C24	-1.0	-9.5	13.0	-2.1	-10.5	-5.7
Производство на метални изделия, без машини и оборудване	C25	12.7	5.4	-4.3	17.6	5.2	5.1
Производство на компютърна и комуникационна техника, електронни и оптични продукти	C26	17.3	2.9	12.8	7.7	16.3	1.8
Производство на електрически съоръжения	C27	9.4	17.9	9.8	19.1	6.8	18.0
Производство на машини и оборудване с общо и специално предназначение	C28	7.5	2.3	-4.6	3.9	8.0	2.3
Производство на автомобили, ремаркета и полуремаркета	C29	22.4	17.4	16.8	12.9	15.8	16.7
Производство на превозни средства, без автомобили	C30	11.1	12.1	-22.5	32.4	6.1	-16.1
Производство на мебели	C31	6.7	-2.3	8.8	-3.0	-1.6	0.6
Производство, неклассифицирано другаде	C32	-0.5	-1.3	-0.2	21.8	18.5	12.9
Ремонт и инсталиране на машини и оборудване	C33	11.6	26.7	5.7	19.3	8.4	8.6
<b>Производство и разпределение на електрическа и топлинна енергия и газ</b>	<b>D</b>	<b>-1.2</b>	<b>-0.5</b>	<b>7.3</b>	<b>4.7</b>	<b>3.1</b>	<b>2.3</b>
Производство и разпределение на електрическа и топлинна енергия и газ	D35	-1.2	-0.5	7.3	4.7	3.1	2.3

<sup>1</sup> Календарно изгладени данни.



Таблица 3

**Индекси на промишленото производство  
(Сезонно изгладени, 2010 = 100)**

Код по КИД - 2008	2014						2015						
	VII	VIII	IX	X	XI	XII	I	II	III	IV	V	VI	VII
<b>B_TO_E36</b>	<b>106.3</b>	<b>105.6</b>	<b>107.4</b>	<b>108.3</b>	<b>108.4</b>	<b>109.6</b>	<b>111.4</b>	<b>110.6</b>	<b>109.1</b>	<b>109.5</b>	<b>110.2</b>	<b>110.9</b>	<b>110.2</b>
<b>B</b>	<b>94.9</b>	<b>97.4</b>	<b>93.3</b>	<b>95.7</b>	<b>97.5</b>	<b>100.5</b>	<b>101.2</b>	<b>102.6</b>	<b>96.4</b>	<b>99.4</b>	<b>100.3</b>	<b>101.5</b>	<b>98.5</b>
<b>B05</b>	92.3	98.2	100.6	105.2	101.6	104.0	116.8	116.1	105.6	119.0	105.8	107.9	116.4
<b>B07</b>	96.3	94.7	86.7	98.1	102.1	103.0	84.6	89.2	86.8	83.4	94.0	99.0	87.2
<b>B08</b>	111.4	112.6	112.3	115.9	115.9	114.2	108.1	105.7	108.4	109.6	111.6	119.1	119.1
<b>C</b>	<b>110.0</b>	<b>109.2</b>	<b>111.3</b>	<b>111.3</b>	<b>111.3</b>	<b>112.5</b>	<b>113.4</b>	<b>113.5</b>	<b>112.2</b>	<b>111.3</b>	<b>113.2</b>	<b>114.5</b>	<b>114.1</b>
<b>C10</b>	89.9	89.8	88.9	90.6	92.9	91.8	94.2	96.8	87.4	91.9	88.0	88.3	85.4
<b>C11</b>	95.2	97.9	92.1	88.6	91.3	95.9	100.8	102.0	97.0	100.7	99.0	100.1	102.4
<b>C12</b>	106.8	103.5	109.0	116.9	115.0	120.3	109.0	112.6	111.0	103.5	98.7	96.0	91.1
<b>C13</b>	110.0	110.7	110.6	112.5	108.2	114.7	111.6	100.9	99.4	102.2	105.4	108.3	110.2
<b>C14</b>	97.0	99.4	96.4	97.8	94.8	94.0	96.0	92.0	89.0	91.5	91.4	96.5	94.3
<b>C15</b>	76.5	81.3	77.6	81.2	91.2	85.4	80.8	76.3	75.8	81.5	71.0	74.2	80.3
<b>C16</b>	102.3	98.7	90.4	98.8	92.7	97.1	99.4	104.1	105.4	101.5	93.6	97.2	91.2
<b>C17</b>	119.9	116.9	119.5	122.0	120.3	117.0	120.6	118.6	123.4	111.1	118.1	124.2	115.6
<b>C18</b>	105.1	96.7	103.9	105.8	109.8	106.6	112.2	114.8	114.1	107.8	106.4	117.1	112.3
<b>C20</b>	97.8	106.2	111.3	129.3	109.1	108.9	112.8	101.7	100.8	106.4	99.3	113.3	122.9
<b>C21</b>	136.6	121.4	132.2	140.2	138.5	152.2	153.6	135.9	153.3	150.5	143.7	142.6	148.1
<b>C22</b>	129.9	125.3	126.3	129.6	124.8	123.3	136.8	135.3	129.3	132.4	131.5	134.0	132.8
<b>C23</b>	115.8	115.9	111.7	112.6	115.4	119.2	116.1	117.6	120.5	117.6	127.4	129.5	129.8
<b>C24</b>	106.1	105.8	102.1	102.5	93.5	104.8	107.6	103.3	98.6	108.9	101.6	97.8	100.3
<b>C25</b>	119.4	113.0	130.4	118.4	124.7	121.2	126.6	128.8	111.5	112.6	121.5	118.3	124.7
<b>C26</b>	144.5	127.4	131.6	141.8	133.6	128.6	135.1	147.8	141.5	143.2	143.4	148.4	146.8
<b>C27</b>	124.8	121.0	126.0	131.9	130.6	128.3	139.3	140.1	144.7	140.5	145.2	135.9	145.9
<b>C28</b>	137.8	138.8	147.7	142.6	156.0	137.0	153.6	148.8	140.3	142.3	142.5	146.0	142.2
<b>C29</b>	134.4	129.7	141.7	151.8	149.0	153.0	155.1	159.3	155.4	151.7	147.5	153.6	156.9
<b>C30</b>	97.5	64.5	73.6	82.6	82.3	81.5	118.8	93.5	92.6	83.4	94.9	81.6	83.3
<b>C31</b>	125.7	132.2	124.0	125.1	124.7	117.5	126.6	130.3	119.6	130.8	120.4	120.7	126.1
<b>C32</b>	162.1	153.3	150.0	141.0	148.6	147.3	176.1	152.6	158.0	160.0	163.3	172.4	180.9
<b>C33</b>	88.0	89.9	93.4	85.4	105.6	77.4	98.0	91.7	97.8	83.8	93.8	91.6	94.9
<b>D</b>	<b>102.4</b>	<b>100.0</b>	<b>104.1</b>	<b>107.0</b>	<b>107.0</b>	<b>107.2</b>	<b>112.5</b>	<b>107.7</b>	<b>107.7</b>	<b>110.8</b>	<b>108.0</b>	<b>106.5</b>	<b>105.5</b>
<b>D35</b>	102.4	100.0	104.1	107.0	107.0	107.2	112.5	107.7	107.7	110.8	108.0	106.5	105.5

Таблица 4

Индекси на промишленото производство  
(Календарно изгладени, 2010 = 100)

Код по КИД - 2008	2012	2013	2014						2015						
	VII	VII	VII	VIII	IX	X	XI	XII	I	II	III	IV	V	VI	VII
<b>B_TO_E36</b>	<b>110.8</b>	<b>109.7</b>	<b>109.9</b>	<b>102.4</b>	<b>107.6</b>	<b>113.3</b>	<b>115.6</b>	<b>113.5</b>	<b>106.2</b>	<b>104.2</b>	<b>109.6</b>	<b>107.1</b>	<b>105.0</b>	<b>111.4</b>	<b>113.6</b>
<b>B</b>	<b>112.7</b>	<b>94.5</b>	<b>93.9</b>	<b>96.1</b>	<b>95.4</b>	<b>111.8</b>	<b>107.7</b>	<b>110.7</b>	<b>98.1</b>	<b>94.6</b>	<b>89.6</b>	<b>92.2</b>	<b>93.9</b>	<b>96.5</b>	<b>97.3</b>
<b>B05</b>	111.0	74.2	81.4	94.1	105.6	134.2	115.6	124.8	132.4	114.8	94.3	105.4	88.7	83.9	107.3
<b>B07</b>	96.5	101.6	96.3	94.7	86.7	98.1	102.1	103.0	84.6	89.2	86.8	83.4	94.0	99.0	87.2
<b>B08</b>	156.0	119.5	125.4	125.7	125.2	136.5	131.2	116.1	68.3	73.4	97.0	109.2	117.4	131.2	135.3
<b>C</b>	<b>112.7</b>	<b>113.4</b>	<b>117.9</b>	<b>107.0</b>	<b>114.3</b>	<b>118.0</b>	<b>117.5</b>	<b>108.5</b>	<b>99.1</b>	<b>102.1</b>	<b>111.3</b>	<b>112.4</b>	<b>112.6</b>	<b>120.7</b>	<b>122.1</b>
<b>C10</b>	96.2	95.6	91.3	92.6	96.1	99.7	99.5	96.0	78.8	83.5	85.8	88.6	86.0	90.6	86.5
<b>C11</b>	126.8	121.1	117.1	123.3	100.2	77.0	81.8	101.5	63.4	69.9	91.4	102.0	111.0	122.9	127.1
<b>C12</b>	160.2	137.9	128.2	104.7	121.5	112.3	108.0	119.0	79.1	89.0	115.7	102.9	103.6	104.6	104.7
<b>C13</b>	83.6	100.0	114.4	89.6	106.1	112.2	110.2	100.4	97.4	95.8	111.4	112.5	117.6	120.0	116.2
<b>C14</b>	107.0	110.9	108.2	103.0	91.3	93.7	95.0	93.1	98.7	91.2	85.1	84.7	83.9	105.2	108.2
<b>C15</b>	107.6	90.0	91.2	82.2	83.7	84.7	93.4	79.5	81.5	73.3	74.0	69.9	59.3	76.3	97.6
<b>C16</b>	117.0	108.6	114.3	101.7	97.5	111.3	101.7	89.1	79.3	86.6	102.4	99.6	92.2	106.2	101.6
<b>C17</b>	120.2	130.2	127.9	117.6	120.7	118.9	116.4	110.4	113.3	110.7	129.3	114.0	121.0	131.3	122.9
<b>C18</b>	86.8	104.2	104.7	93.5	106.9	113.6	120.3	121.1	96.0	103.2	111.7	105.7	103.9	119.5	111.8
<b>C20</b>	97.7	99.1	97.8	99.7	111.3	127.4	112.9	107.5	105.0	94.9	110.6	110.7	99.5	117.9	123.8
<b>C21</b>	133.1	124.8	128.1	108.2	132.5	151.9	143.1	157.1	137.0	134.5	160.1	158.3	140.6	148.0	139.0
<b>C22</b>	112.1	123.2	143.8	127.2	135.0	144.0	130.5	105.8	115.2	117.9	127.6	132.2	132.1	146.1	146.6
<b>C23</b>	116.9	116.4	125.5	123.3	120.5	126.1	125.2	101.0	81.8	96.7	117.5	123.6	140.3	140.6	142.0
<b>C24</b>	113.2	116.9	126.0	100.4	94.3	115.5	97.9	79.5	112.6	102.8	89.8	122.0	105.2	92.4	118.7
<b>C25</b>	97.3	115.3	124.7	110.7	134.4	124.0	134.8	136.7	94.3	114.8	111.2	110.0	118.3	125.1	131.2
<b>C26</b>	108.9	128.8	146.4	111.4	134.1	144.2	141.8	147.5	119.4	136.0	147.0	140.3	144.0	155.4	149.0
<b>C27</b>	136.6	126.1	130.7	105.6	127.0	144.7	144.5	120.1	130.5	132.7	149.9	141.5	142.1	141.2	154.3
<b>C28</b>	132.4	139.8	144.5	125.1	150.1	146.5	166.2	129.5	135.4	143.0	148.6	144.8	139.6	156.8	147.9
<b>C29</b>	86.0	111.2	134.9	108.6	143.7	163.5	164.9	135.1	150.4	153.4	163.8	155.8	146.3	163.0	157.3
<b>C30</b>	93.5	71.6	105.2	49.7	63.3	78.1	74.6	85.4	95.1	86.0	101.4	87.8	116.1	90.5	88.2
<b>C31</b>	117.6	117.1	129.3	136.4	128.2	138.3	135.8	120.0	106.7	115.5	115.4	126.3	117.0	124.6	130.1
<b>C32</b>	121.7	151.7	164.9	156.6	159.4	164.1	156.3	125.8	147.1	130.9	160.1	156.9	164.0	196.5	186.1
<b>C33</b>	78.7	70.9	86.4	90.0	98.1	90.9	122.9	105.2	69.5	78.4	97.0	74.2	85.9	92.2	93.8
<b>D</b>	<b>104.3</b>	<b>106.4</b>	<b>94.0</b>	<b>90.4</b>	<b>92.5</b>	<b>101.9</b>	<b>116.3</b>	<b>134.1</b>	<b>134.5</b>	<b>118.2</b>	<b>117.0</b>	<b>100.7</b>	<b>88.3</b>	<b>91.2</b>	<b>96.2</b>
<b>D35</b>	104.3	106.4	94.0	90.4	92.5	101.9	116.3	134.1	134.5	118.2	117.0	100.7	88.3	91.2	96.2