

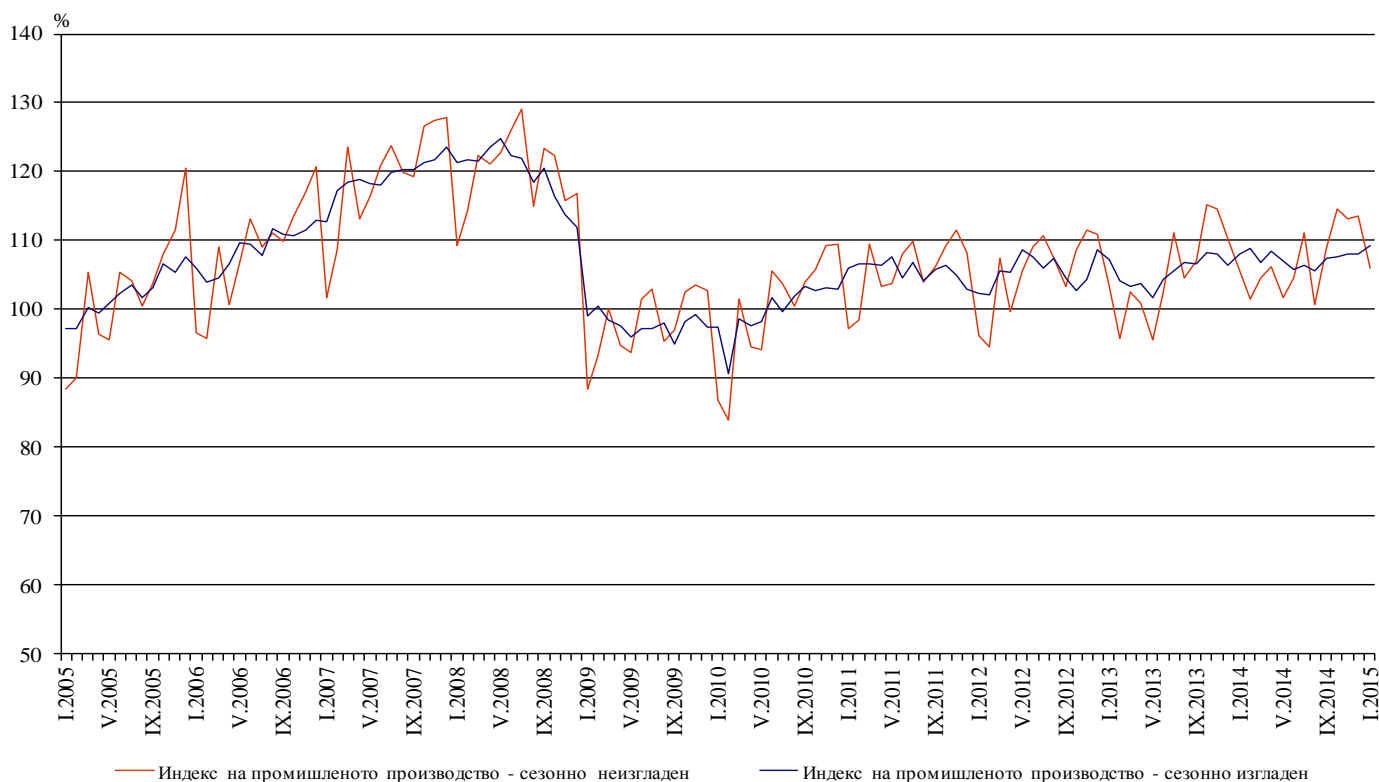


ИНДЕКСИ НА ПРОМИШЛЕНОТО ПРОИЗВОДСТВО ПРЕЗ ЯНУАРИ 2015 ГОДИНА¹

По предварителни данни през януари 2015 г. индексът на промишленото производство², изчислен от сезонно изгладените данни³, нараства с 2.0% в сравнение с декември 2014 година.

През януари 2015 г. календарно изгладеният индекс⁴ на промишленото производство регистрира ръст от 1.7% спрямо съответния месец на 2014 година.

Фиг. 1. Индекси на промишленото производство (2010 = 100)



¹ Данните за януари 2015 г. са предварителни.

² Месечните индекси на производството измерват измененията в произведената продукция на промишлените предприятия. Тази информация е подходяща за проследяване на текущото икономическо развитие и за краткосрочни прогнози. Индексите не измерват действителното равнище на производството, а оценяват средното изменение на производството между два времеви периода. За оценката на индексите се извършва представително наблюдение на предприятията от промишлеността, като извадката обхваща предприятия, чийто годишен оборот надхвърля 97% от оборота на цялата промишленост.

Индексите на промишленото производство се изчисляват при постоянна база чрез претегляне със структурата на добавената стойност по факторни разходи.

³ Сезонното изглаждане е статистически метод за отстраняване на сезонния компонент на времевия ред.

⁴ Календарното изглаждане представлява отстраняване на вариациите в месечните данни, дължащи се на различния брой календарни и работни дни в месеците, на националните празници, както и на наличието на екстремни стойности (например наличието на повечето неработни дни през май може да допринесе за спад на производството в някои дейности).



Месечни изменения

През януари 2015 г. увеличение спрямо предходния месец е регистрирано в производството и разпределението на електрическа и топлоенергия и газ - с 6.5%, в преработващата промишленост - с 0.8%, и в добивната промишленост - с 0.3%.

По-значителен ръст в преработващата промишленост се наблюдава при: производството на превозни средства, без автомобили - с 44.9%, ремонта и инсталирането на машини и оборудване - с 26.6%, производството на машини и оборудване с общо и специално предназначение - с 11.9%, производството на мебели - с 11.2%, производството на изделия от каучук и пластмаси - с 10.4%. Спад е регистриран при: производството на тютюневи изделия - с 9.6%, производството на кожи; производството на изделия от обработени кожи, без косъм - с 3.5%, производството на лекарствени вещества и продукти - с 2.4%, производството на изделия от други неметални материални суровини - с 2.3%.

Фиг. 2. Изменение на индекса на промишленото производство спрямо предходния месец (Сезонно изгладени)



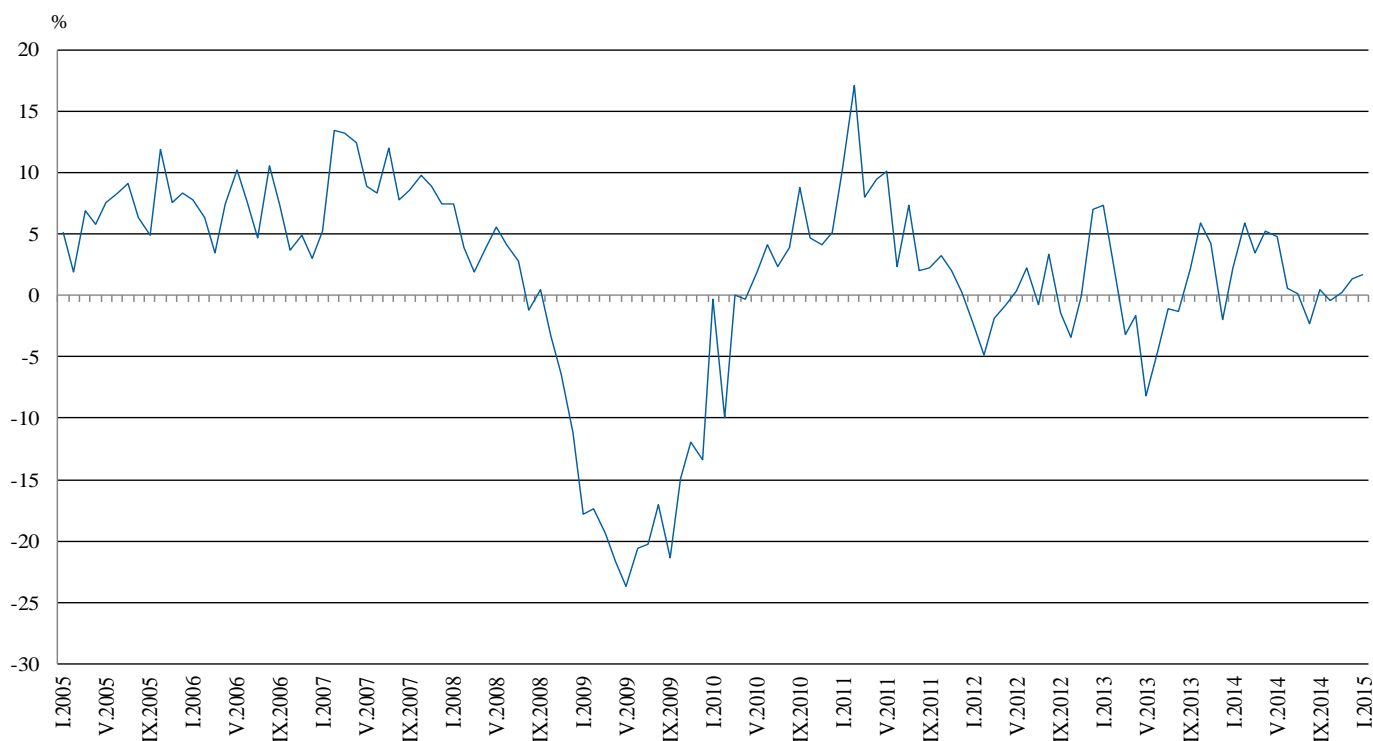


Годишни изменения

На годишна база ръст на промишленото производство, изчислен от календарно изгладените данни, е отчетен в преработващата промишленост - с 5.4%, а спад е регистриран в добивната промишленост - с 10.6%, и в производството и разпределението на електрическа и топлоенергия и газ - с 2.3%.

По-значително увеличение в преработващата промишленост спрямо предходната година се наблюдава при: производството на превозни средства, без автомобили - със 76.2%, производството на химични продукти - с 20.3%, ремонта и инсталирането на машини и оборудване - с 19.8%, производството на метални изделия, без машини и оборудване - с 16.1%, производството на автомобили, ремаркета и полуремаркета - с 14.0%, производството на изделия от каучук и пластмаси - с 11.9%, производството на електрически съоръжения - с 10.3%. Намаление е отчетено при: производството на дървен материал и изделия от него, без мебели - с 11.3%, производството на облекло - със 7.7%, производството на хартия, картон и изделия от хартия и картон и производството на компютърна техника, електронни и оптични продукти - по 3.4%.

Фиг. 3. Изменение на индекса на промишленото производство спрямо съответния месец на предходната година (Календарно изгладени)



Окончателните данни за ноември 2014 г. са публикувани на интернет страницата на НСИ (<http://www.nsi.bg/bg>).



Приложение

Таблица 1

 Изменение на индексите на промишленото производство
 спрямо предходния месец¹

(Проценти)

Икономически дейности	Код по КИД - 2008	2014					2015
		VIII	IX	X	XI	XII	I
Промисленост - общо	V_TO_E36	-0.7	1.7	0.8	0.2	1.0	2.0
Добивна промисленост	B	2.7	-4.2	2.6	1.9	3.1	0.3
в това число:							
Добив на въглища	B05	6.3	2.5	4.5	-3.4	2.4	11.7
Добив на метални руди	B07	-1.7	-8.4	13.2	4.1	0.8	-17.9
Добив на неметални материали и суровини	B08	1.1	-0.3	3.3	-0.1	-1.5	-8.4
Преработваща промисленост	C	-0.7	1.9	0.0	0.0	1.0	0.8
в това число:							
Производство на хранителни продукти	C10	-0.2	-1.0	1.9	2.6	-1.2	6.3
Производство на напитки	C11	2.8	-5.9	-3.8	3.1	4.9	4.9
Производство на тютюневи изделия	C12	-3.1	5.4	7.2	-1.6	4.6	-9.6
Производство на текстил и изделия от текстил, без облекло	C13	0.7	-0.1	1.8	-3.9	6.0	-1.9
Производство на облекло	C14	2.5	-3.0	1.4	-3.1	-0.8	1.4
Обработка на кожи; производство на обувки и други изделия от обработени кожи без косъм	C15	6.3	-4.6	4.7	12.3	-6.3	-3.5
Производство на дървен материал и изделия от него, без мебели	C16	-3.5	-8.4	9.3	-6.1	4.7	1.8
Производство на хартия, картон и изделия от хартия и картон	C17	-2.5	2.2	2.1	-1.4	-2.8	2.7
Печатна дейност и възпроизвеждане на записани носители	C18	-7.9	7.4	1.8	3.8	-2.9	3.6
Производство на химични продукти	C20	8.7	4.8	16.2	-15.6	-0.2	2.9
Производство на лекарствени вещества и продукти	C21	-11.2	9.0	6.0	-1.2	9.9	-2.4
Производство на изделия от каучук и пластмаси	C22	-3.6	0.8	2.6	-3.7	-1.2	10.4
Производство на изделия от други неметални минерални суровини	C23	0.1	-3.6	0.8	2.4	3.3	-2.3
Производство на основни метали	C24	-0.3	-3.5	0.4	-8.8	12.1	-0.7
Производство на метални изделия, без машини и оборудване	C25	-5.4	15.5	-9.2	5.3	-2.8	8.8
Производство на компютърна и комуникационна техника, електронни и оптични продукти	C26	-11.8	3.3	7.8	-5.8	-3.7	5.3
Производство на електрически съоръжения	C27	-3.0	4.2	4.6	-1.0	-1.7	7.2
Производство на машини и оборудване с общо и специално предназначение	C28	0.7	6.4	-3.5	9.4	-12.2	11.9
Производство на автомобили, ремаркета и полуремаркета	C29	-3.5	9.3	7.1	-1.8	2.7	1.2
Производство на превозни средства, без автомобили	C30	-33.9	14.1	12.2	-0.4	-1.0	44.9
Производство на мебели	C31	5.2	-6.2	0.9	-0.4	-5.8	11.2
Производство, неklasифицирано другаде	C32	-5.4	-2.2	-6.0	5.4	-0.9	22.8
Ремонт и инсталиране на машини и оборудване	C33	2.1	3.9	-8.6	23.6	-26.7	26.6
Производство и разпределение на електрическа и топлинна енергия и газ	D	-2.4	4.1	2.9	0.0	0.2	6.5
Производство и разпределение на електрическа и топлинна енергия и газ	D35	-2.4	4.1	2.9	0.0	0.2	6.5

¹ Сезонно изгладени данни.



Таблица 2

Изменение на индексите на промишленото производство спрямо
съответния месец на предходната година¹

(Проценти)

Икономически дейности	Код по КИД - 2008	2014					2015
		VIII	IX	X	XI	XII	I
Промишленост - общо	V_TO_E36	-2.3	0.5	-0.5	0.3	1.4	1.7
Добивна промишленост	B	-5.5	-6.9	-16.9	-9.7	-4.1	-10.6
в това число:							
Добив на въглища	B05	-8.8	-0.1	-9.2	-4.9	-14.3	0.6
Добив на метални руди	B07	-3.1	-12.3	-23.9	-14.4	0.1	-18.2
Добив на неметални материали и суровини	B08	-2.2	6.5	10.6	15.6	31.5	-1.6
Преработваща промишленост	C	2.3	5.3	3.2	2.6	5.5	5.4
в това число:							
Производство на хранителни продукти	C10	4.7	-1.7	-2.2	-3.2	2.0	8.5
Производство на напитки	C11	-1.8	-13.5	-13.3	-10.7	-5.5	10.2
Производство на тютюневи изделия	C12	-7.9	-4.1	20.1	18.7	13.8	-8.6
Производство на текстил и изделия от текстил, без облекло	C13	7.9	6.1	12.1	10.1	18.9	4.4
Производство на облекло	C14	0.6	-2.3	2.8	-11.4	-7.9	-7.7
Обработка на кожи; производство на обувки и други изделия от обработени кожи без косъм	C15	5.8	-2.0	3.3	24.0	19.0	5.2
Производство на дървен материал и изделия от него, без мебели	C16	4.5	-7.7	3.2	-11.3	2.9	-11.3
Производство на хартия, картон и изделия от хартия и картон	C17	-0.6	2.8	2.0	-1.9	-0.7	-3.4
Печатна дейност и възпроизвеждане на записани носители	C18	-6.5	0.9	8.4	18.4	4.2	1.2
Производство на химични продукти	C20	13.0	29.9	33.9	8.2	11.8	20.3
Производство на лекарствени вещества и продукти	C21	-15.4	-5.1	7.0	2.1	18.5	4.7
Производство на изделия от каучук и пластмаси	C22	13.7	9.1	14.0	6.9	4.1	11.9
Производство на изделия от други неметални минерални суровини	C23	-0.3	-1.4	0.1	2.9	7.2	4.1
Производство на основни метали	C24	5.8	0.5	-2.4	-15.9	7.9	-4.7
Производство на метални изделия, без машини и оборудване	C25	3.2	27.0	-6.0	7.6	24.9	16.1
Производство на компютърна и комуникационна техника, електронни и оптични продукти	C26	3.9	11.5	2.2	1.1	20.5	-3.4
Производство на електрически съоръжения	C27	-6.6	5.1	12.5	7.4	9.7	10.3
Производство на машини и оборудване с общо и специално предназначение	C28	6.4	9.6	2.8	14.4	-8.5	5.4
Производство на автомобили, ремаркета и полуремаркета	C29	25.5	27.7	40.1	32.1	50.6	14.0
Производство на превозни средства, без автомобили	C30	-20.2	-0.5	-6.6	-4.0	6.1	76.2
Производство на мебели	C31	12.2	3.6	1.9	1.0	-1.5	5.8
Производство, неklasифицирано другаде	C32	2.6	7.2	-10.8	-7.6	10.0	22.4
Ремонт и инсталиране на машини и оборудване	C33	24.1	22.3	1.9	45.9	-7.0	19.8
Производство и разпределение на електрическа и топлинна енергия и газ	D	-14.8	-10.7	-3.0	-1.7	-4.5	-2.3
Производство и разпределение на електрическа и топлинна енергия и газ	D35	-14.8	-10.7	-3.0	-1.7	-4.5	-2.3

¹ Календарно изгладени данни.



Таблица 3

Индекси на промишленото производство
(Сезонно изгладени, 2010 = 100)

Код по КИД - 2008	2014												2015
	I	II	III	IV	V	VI	VII	VIII	IX	X	XI	XII	I
В_TO_E36	110.0	108.4	106.0	107.0	105.8	105.2	106.3	105.6	107.4	108.3	108.4	109.6	111.7
В	113.0	97.4	92.7	100.3	98.9	96.3	94.9	97.4	93.3	95.7	97.5	100.5	100.8
В05	116.5	104.0	87.3	112.1	111.8	89.0	92.3	98.2	100.6	105.2	101.6	104.0	116.1
В07	103.4	88.8	91.4	88.6	88.6	101.4	96.3	94.7	86.7	98.1	102.1	103.0	84.6
В08	106.1	100.1	105.4	113.7	103.2	104.2	111.4	112.6	112.3	115.9	115.9	114.2	104.6
С	107.9	110.7	107.9	109.7	108.1	107.8	110.0	109.2	111.3	111.3	111.3	112.5	113.4
С10	90.0	88.5	91.3	92.5	87.4	88.2	89.9	89.8	88.9	90.6	92.9	91.8	97.6
С11	91.6	105.9	103.3	103.2	94.8	93.8	95.2	97.9	92.1	88.6	91.3	95.9	100.6
С12	116.0	119.9	110.6	114.3	101.6	88.9	106.8	103.5	109.0	116.9	115.0	120.3	108.8
С13	107.9	106.9	111.9	108.4	108.1	103.2	110.0	110.7	110.6	112.5	108.2	114.7	112.6
С14	101.6	99.1	100.6	98.4	102.2	97.5	97.0	99.4	96.4	97.8	94.8	94.0	95.3
С15	78.4	76.9	74.2	75.6	73.7	75.3	76.5	81.3	77.6	81.2	91.2	85.4	82.4
С16	109.1	107.3	99.9	97.6	100.1	98.2	102.3	98.7	90.4	98.8	92.7	97.1	98.8
С17	124.0	120.6	115.0	118.5	116.2	117.8	119.9	116.9	119.5	122.0	120.3	117.0	120.1
С18	109.4	106.9	108.8	106.6	106.8	103.7	105.1	96.7	103.9	105.8	109.8	106.6	110.5
С20	93.1	97.5	98.9	108.9	106.3	105.1	97.8	106.2	111.3	129.3	109.1	108.9	112.1
С21	143.7	138.4	130.5	142.5	132.6	129.9	136.6	121.4	132.2	140.2	138.5	152.2	148.5
С22	122.2	129.5	127.0	128.3	125.1	127.9	129.9	125.3	126.3	129.6	124.8	123.3	136.2
С23	111.8	122.7	113.4	117.6	116.4	107.8	115.8	115.9	111.7	112.6	115.4	119.2	116.5
С24	110.3	106.2	104.0	100.4	103.0	106.3	106.1	105.8	102.1	102.5	93.5	104.8	104.0
С25	113.9	115.3	104.0	115.9	103.4	111.8	119.4	113.0	130.4	118.4	124.7	121.2	131.9
С26	140.1	127.5	137.8	127.2	133.3	128.2	144.5	127.4	131.6	141.8	133.6	128.6	135.4
С27	126.2	129.2	126.4	127.1	125.8	123.0	124.8	121.0	126.0	131.9	130.6	128.3	137.5
С28	146.2	139.2	135.2	148.1	135.7	135.4	137.8	138.8	147.7	142.6	156.0	137.0	153.3
С29	136.2	131.0	132.3	129.4	128.8	132.0	134.4	129.7	141.7	151.8	149.0	153.0	154.9
С30	70.5	86.7	85.5	104.9	74.4	74.4	97.5	64.5	73.6	82.6	82.3	81.5	118.1
С31	123.9	124.0	120.2	122.0	123.0	121.3	125.7	132.2	124.0	125.1	124.7	117.5	130.7
С32	148.2	152.4	160.0	160.3	134.0	146.1	162.1	153.3	150.0	141.0	148.6	147.3	180.8
С33	82.0	82.1	78.2	77.8	79.1	84.5	88.0	89.9	93.4	85.4	105.6	77.4	98.0
Д	117.5	108.7	107.6	103.9	103.7	103.3	102.4	100.0	104.1	107.0	107.0	107.2	114.2
Д35	117.5	108.7	107.6	103.9	103.7	103.3	102.4	100.0	104.1	107.0	107.0	107.2	114.2



Таблица 4

Индекси на промишленото производство
(Календарно изгладени, 2010 = 100)

Код по КИД - 2008	2012	2013	2014												2015
	I	I	I	II	III	IV	V	VI	VII	VIII	IX	X	XI	XII	I
B_TO_E36	95.5	102.5	104.8	101.7	106.8	105.4	101.0	105.3	109.9	102.4	107.6	113.3	115.6	113.5	106.6
B	101.2	94.8	109.5	89.3	86.8	92.9	92.6	91.1	93.9	96.1	95.4	111.8	107.7	110.7	97.9
B05	111.2	110.4	131.6	99.6	78.1	94.9	95.9	66.0	81.4	94.1	105.6	134.2	115.6	124.8	132.4
B07	96.8	89.9	103.4	88.8	91.4	88.6	88.6	101.4	96.3	94.7	86.7	98.1	102.1	103.0	84.6
B08	63.8	62.6	66.6	70.0	94.5	113.3	108.8	113.6	125.4	125.7	125.2	136.5	131.2	116.1	65.5
C	87.9	92.9	94.2	98.7	107.0	111.9	108.2	113.2	117.9	107.0	114.3	118.0	117.5	108.5	99.3
C10	76.2	77.7	75.4	76.1	90.1	89.1	85.6	90.6	91.3	92.6	96.1	99.7	99.5	96.0	81.8
C11	55.8	69.6	57.8	70.6	97.9	103.3	106.0	115.3	117.1	123.3	100.2	77.0	81.8	101.5	63.8
C12	95.4	89.3	86.4	95.6	115.1	116.8	112.1	103.5	128.2	104.7	121.5	112.3	108.0	119.0	78.9
C13	72.8	89.0	92.7	103.3	128.2	120.9	121.5	114.2	114.4	89.6	106.1	112.2	110.2	100.4	96.8
C14	96.3	100.6	104.7	98.9	99.7	93.3	95.9	101.7	108.2	103.0	91.3	93.7	95.0	93.1	96.6
C15	87.7	79.3	79.1	74.9	73.7	63.9	63.0	78.9	91.2	82.2	83.7	84.7	93.4	79.5	83.2
C16	76.0	79.7	89.0	88.8	95.8	95.2	100.4	107.3	114.3	101.7	97.5	111.3	101.7	89.1	79.0
C17	68.1	100.6	116.4	113.8	119.1	122.9	120.0	123.8	127.9	117.6	120.7	118.9	116.4	110.4	112.5
C18	76.6	79.9	93.4	95.1	105.4	104.8	105.6	104.5	104.7	93.5	106.9	113.6	120.3	121.1	94.5
C20	105.7	97.0	86.4	91.4	109.1	113.2	107.1	109.2	97.8	99.7	111.3	127.4	112.9	107.5	104.0
C21	86.9	109.7	123.9	142.3	132.6	147.2	131.1	137.9	128.1	108.2	132.5	151.9	143.1	157.1	129.7
C22	81.3	93.5	102.7	111.4	126.3	127.9	126.4	139.1	143.8	127.2	135.0	144.0	130.5	105.8	114.9
C23	76.4	83.3	78.8	100.8	109.6	124.6	126.7	115.6	125.5	123.3	120.5	126.1	125.2	101.0	82.1
C24	108.8	139.1	112.3	103.8	99.2	108.0	107.5	103.2	126.0	100.4	94.3	115.5	97.9	79.5	107.0
C25	72.8	81.3	85.3	101.9	105.5	115.0	100.6	118.9	124.7	110.7	134.4	124.0	134.8	136.7	99.0
C26	120.8	105.0	124.3	115.9	142.8	124.4	133.8	133.7	146.4	111.4	134.1	144.2	141.8	147.5	120.2
C27	94.9	112.4	116.8	121.4	127.1	128.9	119.3	132.3	130.7	105.6	127.0	144.7	144.5	120.1	128.8
C28	103.3	110.3	128.1	132.9	145.2	151.7	134.4	145.2	144.5	125.1	150.1	146.5	166.2	129.5	134.9
C29	73.9	89.5	131.9	125.3	139.5	133.4	129.5	140.8	134.9	108.6	143.7	163.5	164.9	135.1	150.3
C30	70.6	77.7	54.0	77.3	90.4	113.3	87.7	85.3	105.2	49.7	63.3	78.1	74.6	85.4	95.1
C31	88.0	104.6	105.5	108.3	118.2	116.1	120.6	126.6	129.3	136.4	128.2	138.3	135.8	120.0	111.6
C32	111.7	114.0	123.7	131.5	162.1	157.2	134.7	165.8	164.9	156.6	159.4	164.1	156.3	125.8	151.3
C33	61.8	58.3	58.1	70.3	76.6	70.3	72.0	85.1	86.4	90.0	98.1	90.9	122.9	105.2	69.6
D	119.8	139.2	139.3	119.7	117.5	93.8	84.3	88.4	94.0	90.4	92.5	101.9	116.3	134.1	136.0
D35	119.8	139.2	139.3	119.7	117.5	93.8	84.3	88.4	94.0	90.4	92.5	101.9	116.3	134.1	136.0