

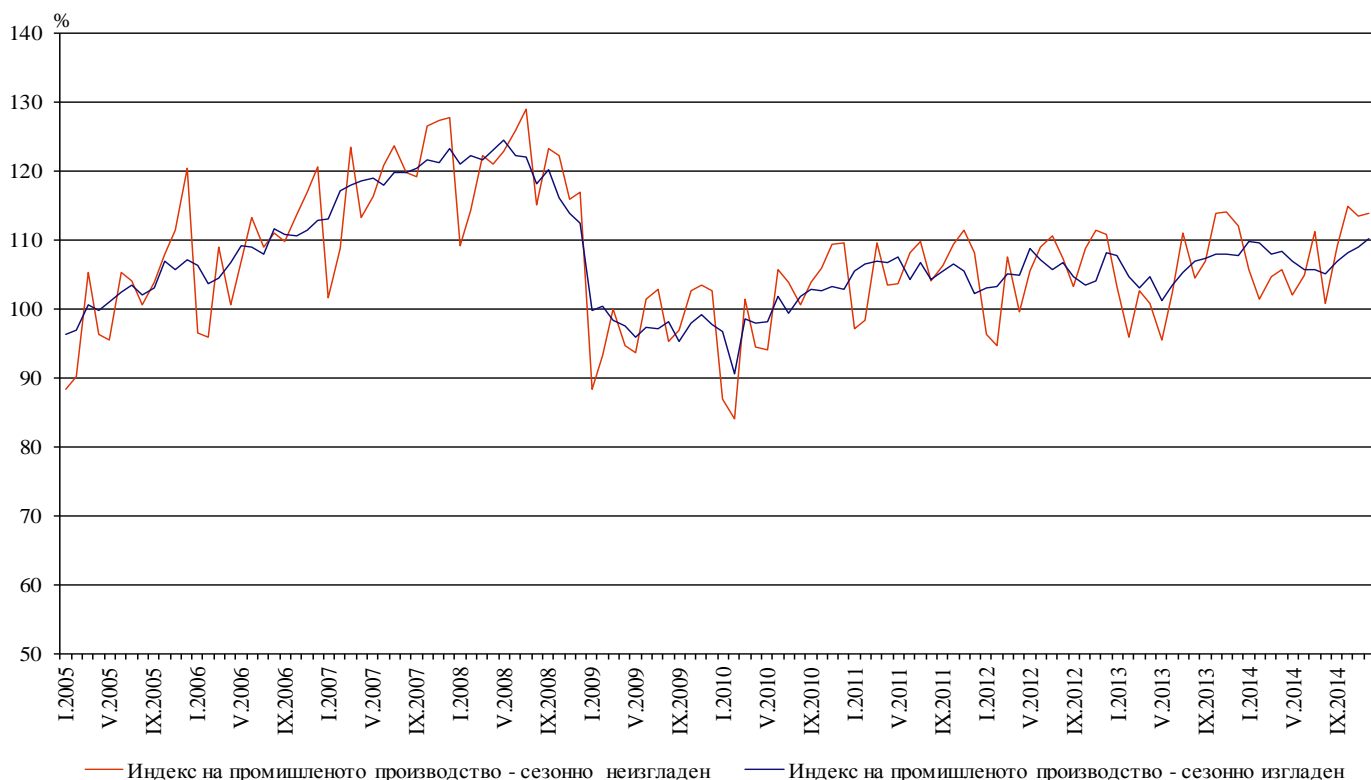


ИНДЕКСИ НА ПРОМИШЛЕНОТО ПРОИЗВОДСТВО ПРЕЗ ДЕКЕМВРИ 2014 ГОДИНА¹

По предварителни данни през декември 2014 г. индексът на промишленото производство², изчислен от сезонно изгладените данни³, нараства с 1.1% в сравнение с ноември 2014 година.

През декември 2014 г. календарно изгладеният индекс⁴ на промишленото производство регистрира ръст от 0.9% спрямо съответния месец на 2013 година.

Фиг. 1. Индекси на промишленото производство (2010 = 100)



¹ Данните за декември 2014 г. са предварителни.

² Месечните индекси на производството измерват измененията в произведената продукция на промишлените предприятия. Тази информация е подходяща за проследяване на текущото икономическо развитие и за краткосрочни прогнози. Индексите не измерват действителното равнище на производството, а оценяват средното изменение на производството между два времеви периода. За оценката на индексите се извършва представително наблюдение на предприятията от промишлеността, като извадката обхваща предприятия, чийто годишен оборот надхвърля 97% от оборота на цялата промишленост.

Индексите на промишленото производство се изчисляват при постоянна база чрез претегляне със структурата на добавената стойност по факторни разходи.

³ Сезонното изглаждане е статистически метод за отстраняване на сезонния компонент на времевия ред.

⁴ Календарното изглаждане представлява отстраняване на вариациите в месечните данни, дължащи се на различния брой календарни и работни дни в месеците, на националните празници, както и на наличието на екстремни стойности (например наличието на повечето неработни дни през май може да допринесе за спад на производството в някои дейности).

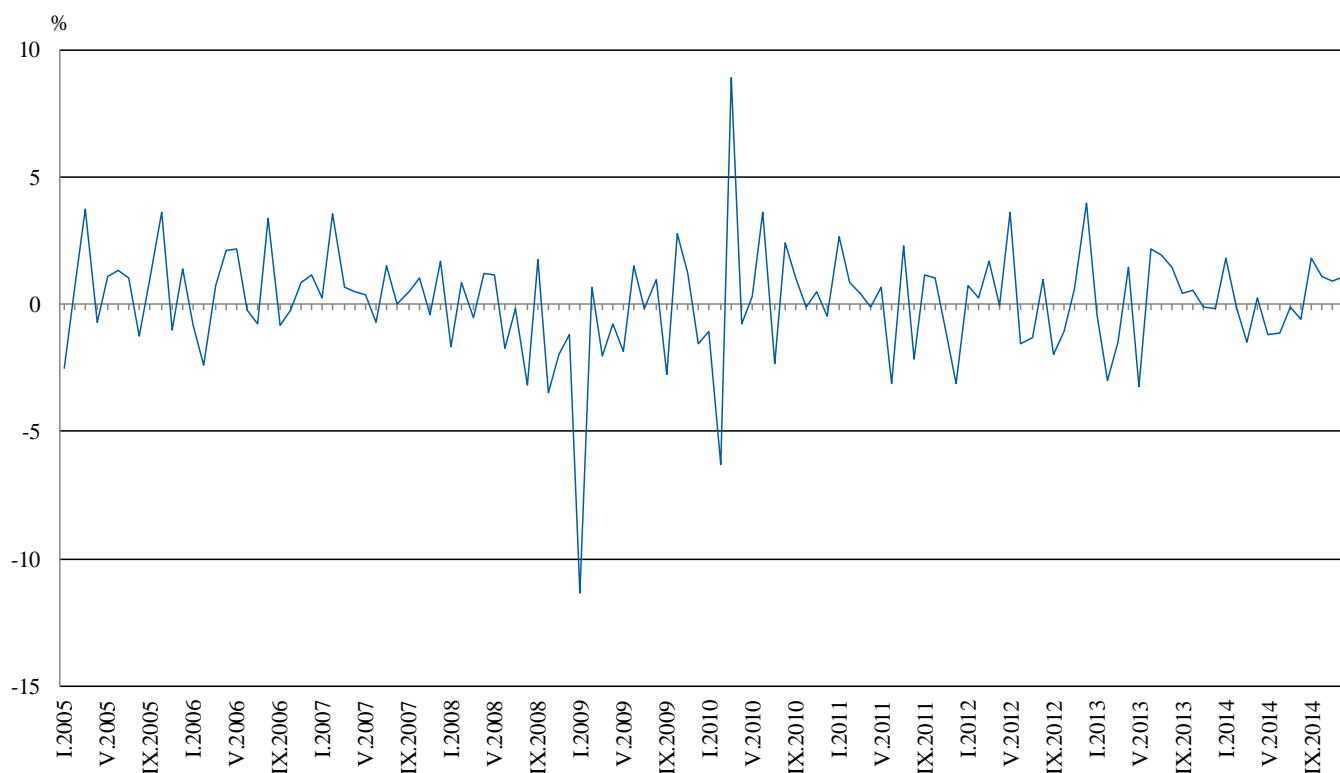


Месечни изменения

През декември 2014 г. увеличение спрямо предходния месец е регистрирано в добивната промишленост - с 2.1%, в производството и разпределението на електрическа и топлоенергия и газ - с 1.1%, и в преработващата промишленост - с 1.0%.

По-значителен ръст в преработващата промишленост се наблюдава при: производството на основни метали - с 11.4%, производството на лекарствени вещества и продукти - с 8.6%, производството на тютюневи изделия - със 7.3%, производството на текстил и изделия от текстил, без облекло - с 5.6%, производството на автомобили, ремаркета и полуремаркета - с 5.2%. Спад е регистриран при: ремонта и инсталирането на машини и оборудване - с 26.1%, производството на машини и оборудване с общо и специално предназначение - с 11.2%, производството на компютърна и комуникационна техника, електронни и оптични продукти - със 7.2%.

Фиг. 2. Изменение на индекса на промишленото производство спрямо предходния месец (Сезонно изгладени)



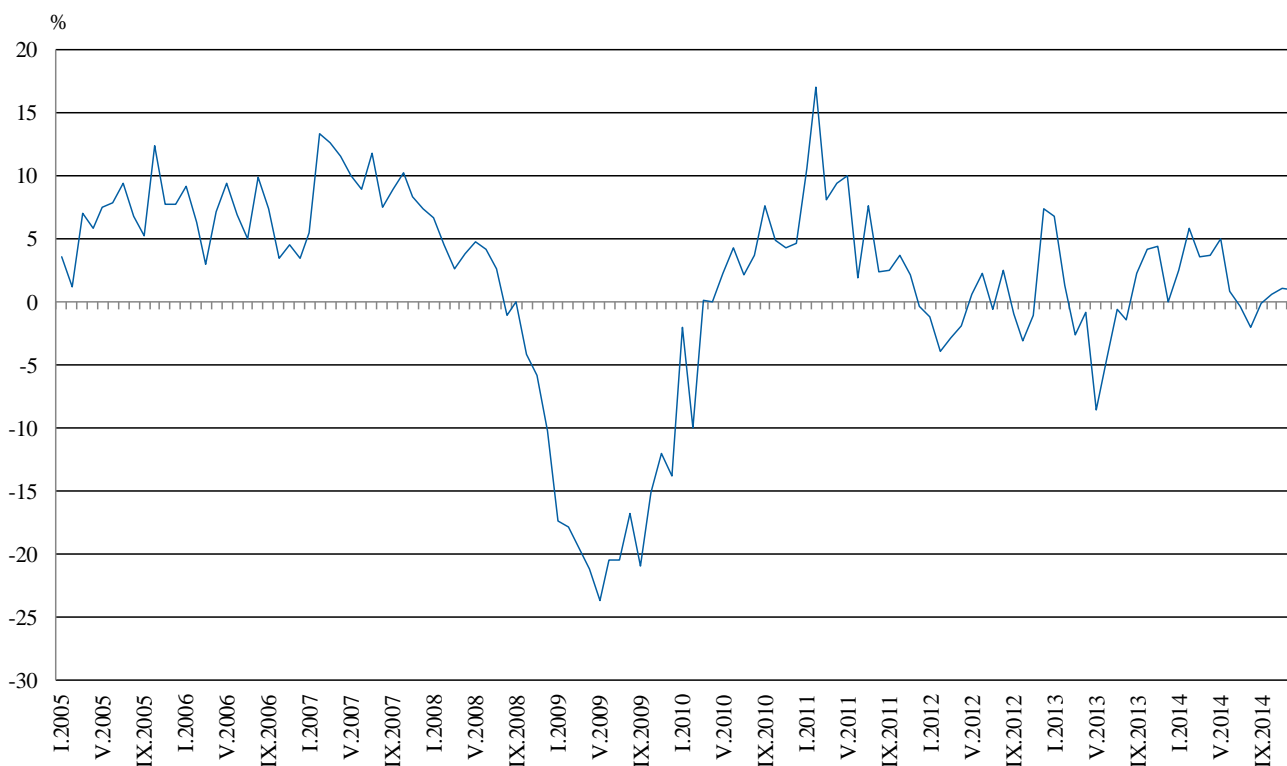


Годишни изменения

На годишна база ръст на промишленото производство, изчислен от календарно изгладените данни, е отчетен в преработващата промишленост - с 6.8%, а спад е регистриран в добивната промишленост - с 15.3%, и в производството и разпределението на електрическа и топлоенергия и газ - с 3.1%.

По-значително увеличение в преработващата промишленост спрямо предходната година се наблюдава при: производството на автомобили, ремаркета и полуремаркета - с 53.9%, производството на метални изделия, без машини и оборудване - с 26.2%, обработката на кожи; производството на изделия от обработени кожи без косъм - с 21.2%, производството на лекарствени вещества и продукти - с 18.7%, производството на текстил и изделия от текстил, без облекло - с 14.8%, производството на тютюневи изделия - с 13.7%. Намаление е отчетено при: производството на машини и оборудване с общо и специално предназначение - със 7.3%, производството на напитки - с 6.5%, производството на облекло - с 3.7%.

Фиг. 3. Изменение на индекса на промишленото производство спрямо съответния месец на предходната година (Календарно изгладени)



Окончателните данни за ноември 2014 г. са публикувани на интернет страницата на НСИ (<http://www.nsi.bg/bg>).



Приложение

Таблица 1

Изменение на индексите на промишленото производство
спрямо предходния месец¹

(Проценти)

Икономически дейности	Код по КИД - 2008	2014					
		VII	VIII	IX	X	XI	XII
Промисленост - общо	V_TO_E36	-0.1	-0.6	1.8	1.1	0.9	1.1
Добивна промисленост	B	1.1	2.5	-5.9	6.1	1.1	2.1
в това число:							
Добив на въглища	B05	3.4	5.9	0.9	5.4	-5.2	-1.0
Добив на метални руди	B07	4.7	-1.8	-9.7	3.6	15.2	-3.6
Добив на неметални материали и суровини	B08	6.1	-0.2	1.7	3.9	0.5	0.7
Преработваща промисленост	C	2.0	-0.4	1.5	0.0	1.3	1.0
в това число:							
Производство на хранителни продукти	C10	1.9	-0.2	-1.9	2.5	2.7	-1.0
Производство на напитки	C11	1.1	1.9	-8.0	-2.9	4.8	3.8
Производство на тютюневи изделия	C12	22.5	-7.3	10.0	6.6	-3.5	7.3
Производство на текстил и изделия от текстил, без облекло	C13	5.0	1.3	0.7	-0.3	-2.9	5.6
Производство на облекло	C14	-1.2	4.5	-3.8	-0.3	-0.9	1.3
Обработка на кожи; производство на обувки и други изделия от обработени кожи без косъм	C15	0.1	4.4	-1.4	0.0	17.4	-2.6
Производство на дървен материал и изделия от него, без мебели	C16	3.6	-4.9	-6.3	6.1	-2.9	4.5
Производство на хартия, картон и изделия от хартия и картон	C17	1.1	-2.9	2.0	2.7	-1.2	-3.4
Печатна дейност и възпроизвеждане на записани носители	C18	2.2	-12.0	11.0	2.5	8.4	-2.6
Производство на химични продукти	C20	-9.8	10.0	6.6	14.3	-13.6	-0.1
Производство на лекарствени вещества и продукти	C21	3.7	-12.8	8.7	7.4	0.5	8.6
Производство на изделия от каучук и пластмаси	C22	2.1	-4.9	3.1	-0.5	-4.3	-3.7
Производство на изделия от други неметални минерални суровини	C23	5.7	-0.4	-4.0	2.1	2.7	4.7
Производство на основни метали	C24	1.6	-1.2	-2.9	0.7	-10.9	11.4
Производство на метални изделия, без машини и оборудване	C25	3.1	-7.3	17.9	-10.2	8.5	-2.7
Производство на компютърна и комуникационна техника, електронни и оптични продукти	C26	13.4	-14.1	5.1	6.9	-5.6	-7.2
Производство на електрически съоръжения	C27	1.8	-4.0	4.8	3.2	0.6	-1.2
Производство на машини и оборудване с общо и специално предназначение	C28	1.7	2.2	6.0	-4.0	9.7	-11.2
Производство на автомобили, ремаркета и полуремаркета	C29	0.5	-1.5	8.8	3.6	4.4	5.2
Производство на превозни средства, без автомобили	C30	26.2	-36.1	6.9	31.0	-5.9	-7.1
Производство на мебели	C31	3.0	6.2	-4.8	-1.8	0.2	-3.6
Производство, неklasифицирано другаде	C32	8.9	-8.2	-2.7	-5.6	6.2	-1.5
Ремонт и инсталиране на машини и оборудване	C33	6.6	2.0	0.6	-4.6	25.6	-26.1
Производство и разпределение на електрическа и топлинна енергия и газ	D	-0.9	-3.1	3.8	3.6	-0.1	1.1
Производство и разпределение на електрическа и топлинна енергия и газ	D35	-0.9	-3.1	3.8	3.6	-0.1	1.1

¹ Сезонно изгладени данни.



Таблица 2

Изменение на индексите на промишленото производство спрямо
съответния месец на предходната година¹

(Проценти)

Икономически дейности	Код по КИД - 2008	2014					
		VII	VIII	IX	X	XI	XII
Промишленост - общо	V_TO_E36	-0.3	-2.0	0.0	0.6	1.1	0.9
Добивна промишленост	B	-1.3	-5.3	-7.4	-8.5	-7.6	-15.3
в това число:							
Добив на въглища	B05	10.1	-9.9	2.1	-6.7	-8.2	-16.4
Добив на метални руди	B07	-5.4	-2.0	-14.3	-9.5	-9.0	-18.0
Добив на неметални материали и суровини	B08	4.0	-5.5	4.1	10.9	14.0	31.9
Преработваща промишленост	C	3.9	2.9	5.1	2.7	4.0	6.8
в това число:							
Производство на хранителни продукти	C10	-3.7	5.2	-2.0	-2.1	-2.6	2.8
Производство на напитки	C11	-3.9	-1.5	-16.0	-14.4	-9.5	-6.5
Производство на тютюневи изделия	C12	-5.8	-9.9	-3.7	23.2	19.1	13.7
Производство на текстил и изделия от текстил, без облекло	C13	11.0	6.8	3.5	9.6	9.4	14.8
Производство на облекло	C14	-4.2	1.5	-3.6	-0.3	-8.6	-3.7
Обработка на кожи; производство на обувки и други изделия от обработени кожи без косъм	C15	0.2	6.9	-2.0	-1.0	28.9	21.2
Производство на дървен материал и изделия от него, без мебели	C16	5.5	4.9	-7.7	0.7	-8.8	4.1
Производство на хартия, картон и изделия от хартия и картон	C17	-1.2	-1.0	1.1	1.9	-0.5	-0.5
Печатна дейност и възпроизвеждане на записани носители	C18	-0.6	-4.4	0.6	7.6	20.4	5.1
Производство на химични продукти	C20	-4.3	13.6	29.8	33.4	10.6	10.9
Производство на лекарствени вещества и продукти	C21	2.3	-17.0	-8.7	6.0	3.7	18.7
Производство на изделия от каучук и пластмаси	C22	18.0	12.1	10.6	12.1	6.2	3.2
Производство на изделия от други неметални минерални суровини	C23	6.6	-1.2	-4.3	0.9	3.1	8.6
Производство на основни метали	C24	8.1	6.6	1.5	0.6	-16.5	4.7
Производство на метални изделия, без машини и оборудване	C25	10.0	2.7	22.9	-7.0	15.4	26.2
Производство на компютърна и комуникационна техника, електронни и оптични продукти	C26	18.2	5.6	13.1	1.2	5.6	17.1
Производство на електрически съоръжения	C27	6.0	-6.9	4.4	9.5	8.9	12.0
Производство на машини и оборудване с общо и специално предназначение	C28	3.2	6.4	10.9	1.8	14.2	-7.3
Производство на автомобили, ремаркета и полуремаркета	C29	19.4	32.4	31.3	36.5	35.9	53.9
Производство на превозни средства, без автомобили	C30	45.0	-20.9	-11.8	4.1	-3.8	7.4
Производство на мебели	C31	7.6	11.9	4.8	0.6	0.0	0.0
Производство, неклассифицирано другаде	C32	10.0	3.4	3.4	-11.5	-5.0	11.5
Ремонт и инсталиране на машини и оборудване	C33	22.5	26.3	18.2	2.4	51.5	-0.5
Производство и разпределение на електрическа и топлинна енергия и газ	D	-12.0	-15.2	-11.7	-2.7	-2.0	-3.1
Производство и разпределение на електрическа и топлинна енергия и газ	D35	-12.0	-15.2	-11.7	-2.7	-2.0	-3.1

¹ Календарно изгладени данни.

Таблица 3

Индекси на промишленото производство
(Сезонно изгладени, 2010 = 100)

Код по КИД - 2008	2013	2014											
	ХІІ	I	II	III	IV	V	VI	VII	VIII	IX	X	XI	XII
В_TO_E36	107.8	109.8	109.7	108.1	108.3	107.1	105.8	105.7	105.1	106.9	108.1	109.1	110.3
В	120.4	115.8	95.7	92.2	99.6	96.2	94.0	95.1	97.5	91.8	97.4	98.4	100.5
В05	124.7	123.4	103.5	87.8	115.9	114.2	89.5	92.6	98.0	98.9	104.3	98.9	97.9
В07	121.7	115.8	95.6	93.2	81.7	81.5	93.6	98.0	96.3	87.0	90.1	103.8	100.1
В08	88.5	107.3	101.2	102.9	114.2	101.0	103.3	109.7	109.4	111.2	115.5	116.1	117.0
С	107.0	109.3	111.5	108.8	109.4	107.2	107.5	109.6	109.1	110.8	110.8	112.3	113.4
С10	89.7	90.0	88.4	92.1	91.8	88.0	88.6	90.3	90.1	88.4	90.6	93.1	92.1
С11	103.4	97.6	108.4	106.5	100.6	95.9	95.0	96.1	97.8	90.0	87.4	91.7	95.2
С12	111.7	114.1	121.4	114.7	118.9	102.3	87.5	107.2	99.4	109.3	116.5	112.3	120.5
С13	97.6	109.0	107.3	112.1	106.8	106.5	101.7	106.8	108.1	108.9	108.6	105.5	111.4
С14	100.9	100.9	99.8	102.8	100.0	102.9	97.1	96.0	100.3	96.5	96.3	95.4	96.6
С15	75.3	77.8	77.3	74.7	76.7	72.6	76.2	76.2	79.6	78.5	78.5	92.2	89.8
С16	95.9	110.1	109.5	101.1	99.0	99.4	99.4	103.0	97.9	91.8	97.4	94.5	98.8
С17	117.9	124.7	120.2	115.5	117.7	117.0	118.7	120.0	116.5	118.9	122.1	120.7	116.6
С18	105.0	112.8	109.5	111.7	107.7	109.4	101.9	104.2	91.7	101.8	104.3	113.1	110.1
С20	99.4	95.0	97.5	97.7	105.8	106.6	105.8	95.4	105.0	111.9	127.9	110.6	110.5
С21	135.4	147.5	140.4	133.3	143.0	133.7	130.8	135.6	118.2	128.5	138.0	138.7	150.6
С22	114.6	127.8	129.2	126.0	132.2	126.5	128.0	130.6	124.2	128.0	127.3	121.9	117.4
С23	112.5	111.5	119.6	113.1	115.4	117.2	108.9	115.1	114.7	110.1	112.4	115.4	120.8
С24	98.4	110.5	105.3	102.3	98.9	104.6	106.2	107.8	106.5	103.4	104.1	92.8	103.3
С25	98.8	112.2	117.6	104.6	113.7	107.3	116.6	120.2	111.4	131.3	117.9	128.0	124.5
С26	106.1	141.3	128.0	139.5	127.4	136.4	130.9	148.4	127.5	133.9	143.1	135.1	125.3
С27	114.4	128.2	131.1	129.5	129.9	124.5	123.0	125.2	120.1	125.9	129.9	130.8	129.2
С28	148.9	149.8	139.6	137.0	150.1	133.8	134.5	136.8	139.9	148.4	142.4	156.2	138.8
С29	106.5	137.1	131.3	135.1	129.3	126.7	131.6	132.2	130.2	141.6	146.6	153.1	161.0
С30	69.3	80.1	82.1	87.9	93.6	79.5	76.5	96.6	61.7	66.0	86.5	81.4	75.6
С31	118.5	126.3	122.6	119.1	122.4	121.1	121.0	124.6	132.3	125.9	123.7	123.9	119.4
С32	131.2	136.6	153.6	166.1	154.8	135.6	152.5	166.1	152.5	148.4	140.1	148.8	146.6
С33	77.9	81.5	81.2	79.4	75.6	76.8	82.9	88.4	90.1	90.7	86.5	108.6	80.2
Д	113.1	118.7	109.2	108.3	103.3	104.1	103.9	102.9	99.8	103.5	107.2	107.1	108.2
Д35	113.1	118.7	109.2	108.3	103.3	104.1	103.9	102.9	99.8	103.5	107.2	107.1	108.2



Таблица 4

Индекси на промишленото производство
(Календарно изгладени, 2010 = 100)

Код по КИД - 2008	2011	2012	2013	2014											
	XII	XII	XII	I	II	III	IV	V	VI	VII	VIII	IX	X	XI	XII
В_TO_E36	106.0	113.8	113.9	105.1	101.6	106.9	104.1	101.3	105.7	109.9	102.3	107.4	113.2	116.1	114.9
В	125.4	116.6	131.6	109.9	88.4	87.6	92.2	90.5	89.5	94.4	96.3	94.2	111.4	108.2	111.5
В05	136.0	129.1	145.0	135.2	98.7	77.5	93.1	95.9	64.2	79.7	96.3	104.0	136.1	115.2	121.3
В07	120.1	112.6	129.6	102.3	85.4	93.2	85.7	86.0	99.6	98.2	94.2	84.9	97.9	103.1	106.3
В08	101.6	110.6	89.0	67.6	71.8	93.3	112.7	107.7	114.0	124.8	122.6	124.0	135.7	130.5	117.4
С	98.2	102.5	103.1	94.2	98.6	107.6	111.1	108.2	113.7	118.2	107.0	114.5	117.6	118.6	110.1
С10	96.3	96.2	94.1	75.8	75.7	90.4	88.1	86.1	90.9	91.6	93.0	95.7	99.9	99.9	96.7
С11	98.8	93.2	107.9	60.7	70.7	98.7	98.6	107.2	116.8	117.2	122.1	99.4	76.1	81.9	100.9
С12	108.9	112.6	103.3	81.6	92.8	114.4	117.6	113.3	103.9	128.7	103.5	122.0	116.4	107.4	117.5
С13	78.6	90.9	85.1	92.7	103.1	127.0	117.7	120.0	113.4	112.3	87.2	104.9	109.9	108.1	97.6
С14	92.9	97.9	101.5	102.9	98.3	100.5	93.8	95.6	102.8	107.9	101.4	92.3	92.0	95.7	97.8
С15	84.1	65.6	69.0	77.5	75.3	74.3	65.8	62.7	80.8	92.2	79.8	86.3	82.2	93.6	83.7
С16	99.0	88.4	87.7	88.8	90.7	96.5	97.0	99.2	108.1	115.0	101.0	98.9	109.3	103.3	91.3
С17	55.6	105.2	111.0	117.0	113.6	119.6	122.0	120.7	124.5	128.1	117.1	119.7	118.9	116.9	110.5
С18	102.7	107.3	116.9	93.5	96.7	106.3	104.4	106.5	106.4	104.7	93.7	107.1	113.1	121.1	122.8
С20	108.8	94.0	98.4	88.4	91.6	107.7	109.9	107.7	110.1	95.7	98.6	112.0	126.1	114.2	109.2
С21	127.1	123.1	131.5	123.5	142.5	133.3	144.5	131.8	138.7	127.5	106.9	129.9	151.3	144.5	156.0
С22	86.6	87.6	102.0	103.8	109.4	125.6	130.8	124.7	138.2	144.6	127.0	136.3	142.7	129.8	105.2
С23	90.7	89.6	94.7	78.6	96.0	109.3	121.6	128.3	117.2	124.5	122.3	119.2	126.4	124.9	102.8
С24	78.6	67.7	72.6	114.1	102.6	98.3	105.4	110.0	101.6	126.2	100.8	93.4	118.9	97.4	76.0
С25	105.8	123.5	112.4	83.4	103.7	105.6	113.7	105.0	124.4	126.8	108.5	136.1	123.5	138.2	141.9
С26	123.8	135.4	123.1	124.8	115.0	143.7	126.1	136.9	136.4	149.6	111.7	137.3	144.5	143.0	144.1
С27	102.3	138.1	110.0	116.3	121.6	128.5	131.1	117.6	132.4	133.8	105.1	127.8	141.9	145.6	123.2
С28	103.3	120.0	143.1	129.4	132.5	146.2	153.8	132.1	144.9	144.3	126.1	151.1	144.8	167.9	132.6
С29	76.2	75.1	91.6	129.7	124.5	141.8	133.9	127.8	141.7	135.5	109.7	146.9	160.0	167.6	141.0
С30	69.3	105.5	74.8	53.6	72.6	93.3	94.6	98.7	89.0	103.8	50.6	57.5	85.4	76.4	80.3
С31	115.0	123.5	124.2	106.5	106.5	117.5	117.2	118.6	126.5	127.7	135.2	130.0	136.0	135.1	124.2
С32	85.8	111.2	114.9	109.8	132.2	166.7	150.9	136.7	173.3	168.6	155.0	158.7	163.8	157.2	128.2
С33	120.7	134.6	110.3	56.6	69.7	78.3	68.5	71.1	84.4	87.2	90.4	95.5	92.0	127.0	109.7
Д	128.0	149.2	139.7	139.5	119.4	117.4	92.6	84.6	88.8	94.2	90.1	91.8	102.2	116.5	135.3
Д35	128.0	149.2	139.7	139.5	119.4	117.4	92.6	84.6	88.8	94.2	90.1	91.8	102.2	116.5	135.3