

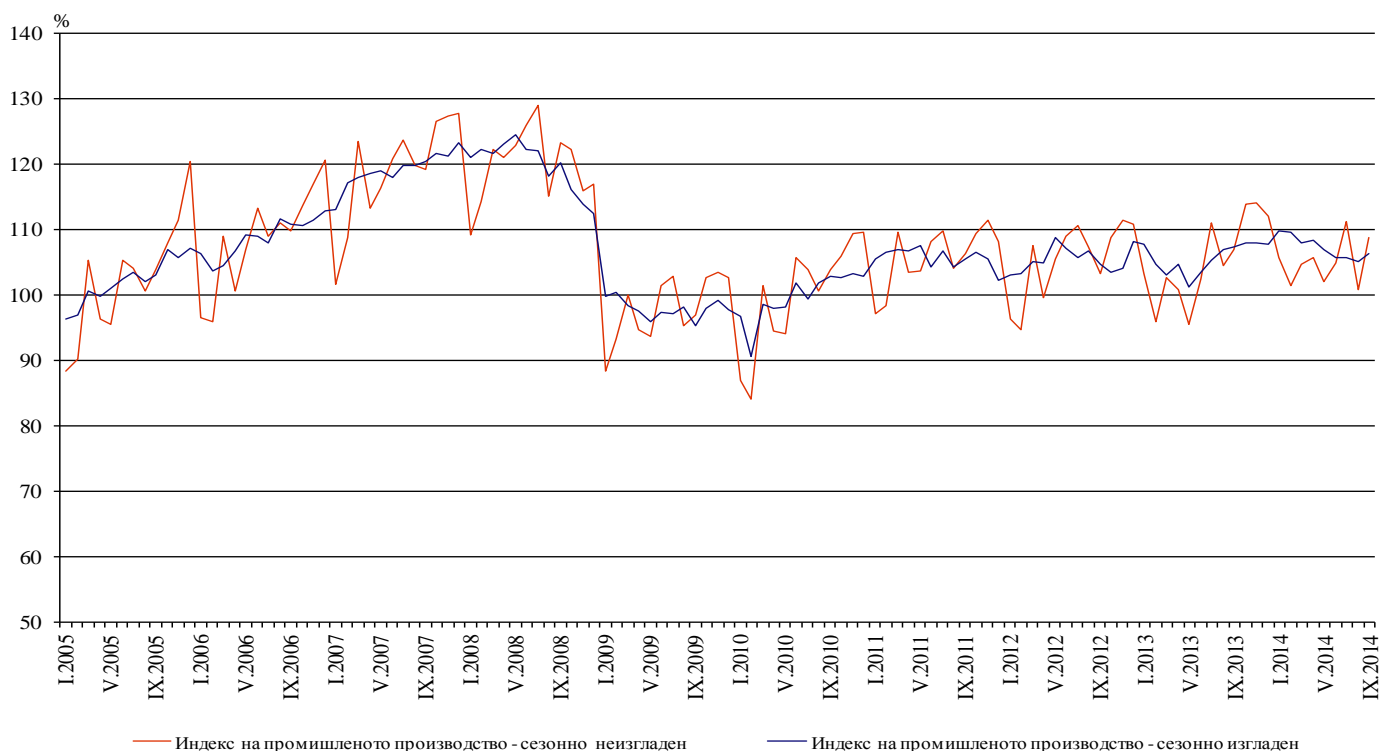


ИНДЕКСИ НА ПРОМИШЛЕНОТО ПРОИЗВОДСТВО ПРЕЗ СЕПТЕМВРИ 2014 ГОДИНА¹

По предварителни данни през септември 2014 г. индексът на промишленото производство², изчислен от сезонно изгладените данни³, нараства с 1.2% в сравнение с август 2014 година.

През септември 2014 г. календарно изгладеният индекс⁴ на промишленото производство регистрира спад от 0.4% спрямо съответния месец на 2013 година.

Фиг. 1. Индекси на промишленото производство (2010 = 100)



¹ Данните за септември 2014 г. са предварителни.

² Месечните индекси на производството измерват измененията в произведената продукция на промишлените предприятия. Тази информация е подходяща за проследяване на текущото икономическо развитие и за краткосрочни прогнози. Индексите не измерват действителното равнище на производството, а оценяват средното изменение на производството между два времеви периода. За оценката на индексите се извършва представително наблюдение на предприятията от промишлеността, като извадката обхваща предприятия, чийто годишен оборот надхвърля 97% от оборота на цялата промишленост.

Индексите на промишленото производство се изчисляват при постоянна база чрез претегляне със структурата на добавената стойност по факторни разходи.

³ Сезонното изглаждане е статистически метод за отстраняване на сезонния компонент на времевия ред.

⁴ Календарното изглаждане представлява отстраняване на вариациите в месечните данни, дължащи се на различния брой календарни и работни дни в месеците, на националните празници, както и на наличието на екстремни стойности (например наличието на повечето неработни дни през май може да допринесе за спад на производството в някои дейности).

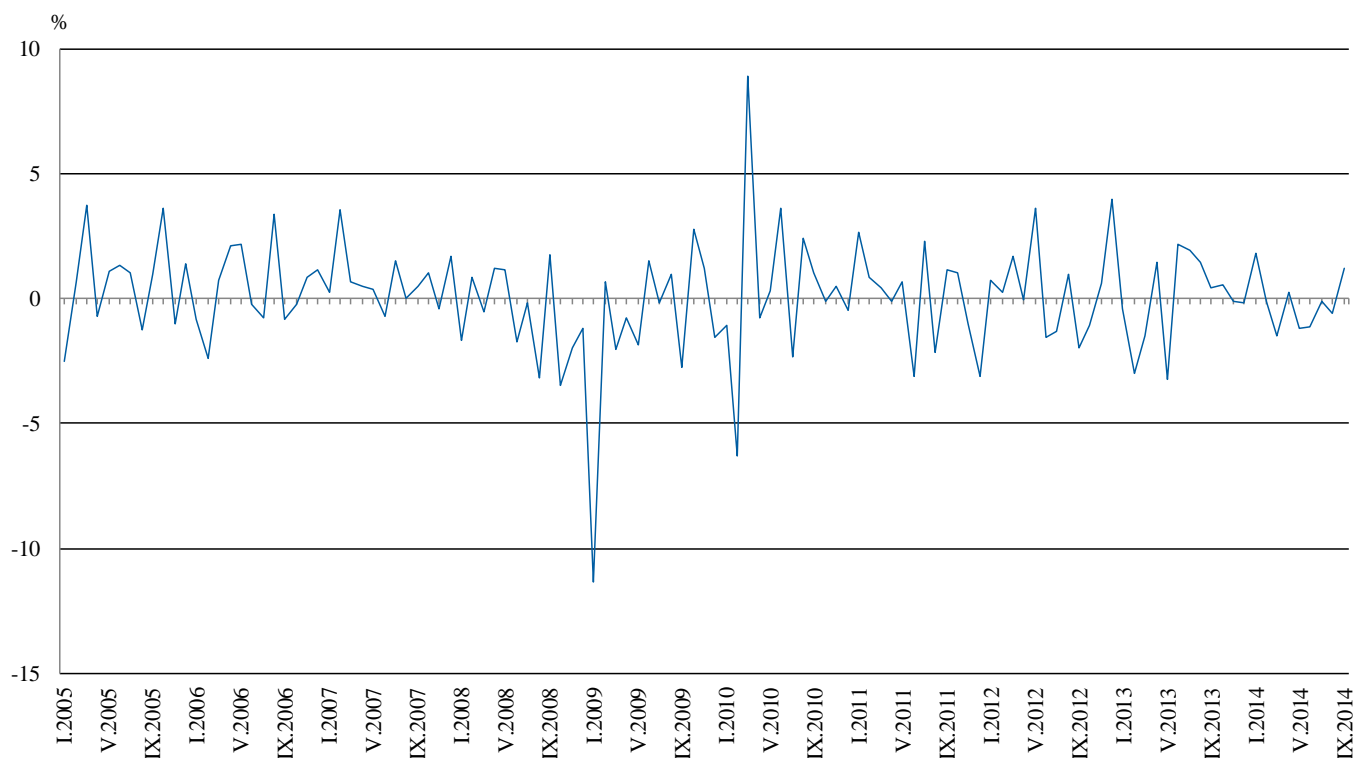


Месечни изменения

През септември 2014 г. увеличение спрямо предходния месец е регистрирано в производството и разпределението на електрическа и топлоенергия и газ и в преработващата промишленост - по 1.8%, докато в добивната промишленост е отчетено намаление от 8.0%.

По-значителен ръст в преработващата промишленост се наблюдава при: производството на метални изделия, без машини и оборудване - с 18.9%, печатната дейност и възпроизвеждането на записани носители - с 11.0%, производството на лекарствени вещества и продукти - с 8.0%, производството на автомобили, ремаркета и полуремаркета - със 7.9%, производството на тютюневи изделия - със 7.0%. Спад е регистриран при: производството на дървен материал и изделия от него, без мебели - с 6.4%, производството на мебели - с 5.7%, производството на напитки - с 4.3%.

Фиг. 2. Изменение на индекса на промишленото производство спрямо предходния месец (Сезонно изгладени)



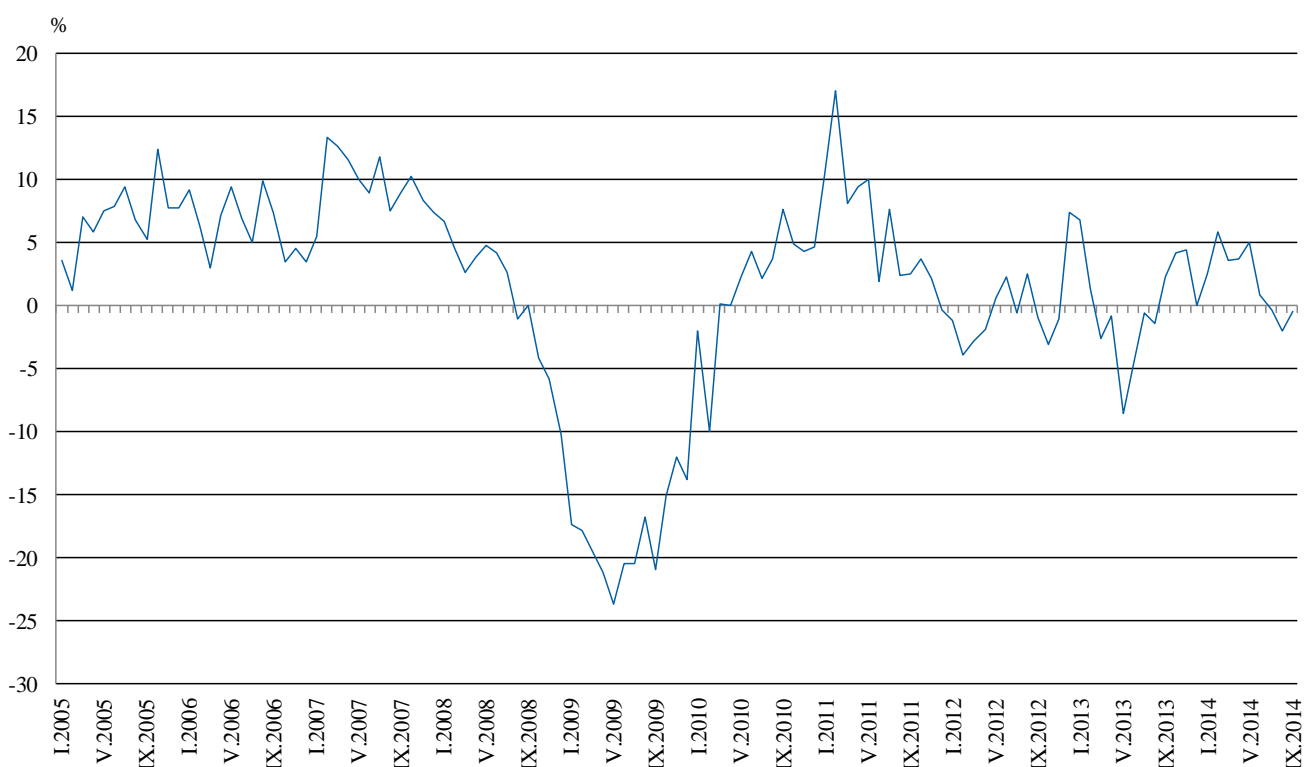


Годишни изменения

На годишна база спад на промишленото производство, изчислен от календарно изгладените данни, е отчетен в производството и разпределението на електрическа и топлоенергия и газ - с 13.8%, и в добивната промишленост - с 9.6%, докато в преработващата промишленост е регистриран ръст от 5.5%.

По-значително увеличение в преработващата промишленост спрямо предходната година се наблюдава при: производството на автомобили, ремаркета и полуремаркета - с 30.5%, производството на химични продукти - с 28.4%, производството на метални изделия, без машини и оборудване - с 23.9%, ремонта и инсталирането на машини и оборудване - с 15.4%, производството на компютърна и комуникационна техника, електронни и оптични продукти - с 12.7%. Намаление е отчетено при: производството на напитки - с 12.3%, производството на превозни средства, без автомобили - с 11.7%, производството на лекарствени вещества и продукти - с 9.1%, производството на дървен материал и изделия от него, без мебели - със 7.8%.

Фиг. 3. Изменение на индекса на промишленото производство спрямо съответния месец на предходната година (Календарно изгладени)



Окончателните данни за август 2014 г. са публикувани на интернет страницата на НСИ (<http://www.nsi.bg/bg>).


Приложение
Таблица 1
**Изменение на индексите на промишленото производство
спрямо предходния месец¹**

(Проценти)

Икономически дейности	Код по КИД - 2008	2014					
		IV	V	VI	VII	VIII	IX
Промисленост - общо	B_TO_E36	0.2	-1.2	-1.1	-0.1	-0.6	1.2
Добивна промисленост	B	8.0	-3.4	-2.3	1.1	2.5	-8.0
в това число:							
Добив на въглища	B05	31.9	-1.5	-21.6	3.4	5.9	0.5
Добив на метални руди	B07	-12.3	-0.3	14.9	4.7	-1.8	-12.9
Добив на неметални материали и суровини	B08	11.0	-11.6	2.3	6.1	-0.2	0.0
Преработваща промисленост	C	0.5	-2.0	0.3	2.0	-0.4	1.8
в това число:							
Производство на хранителни продукти	C10	-0.3	-4.1	0.6	1.9	-0.2	-0.3
Производство на напитки	C11	-5.6	-4.6	-1.0	1.1	1.9	-4.3
Производство на тютюневи изделия	C12	3.6	-14.0	-14.5	22.5	-7.3	7.0
Производство на текстил и изделия от текстил, без облекло	C13	-4.7	-0.2	-4.6	5.0	1.3	-0.7
Производство на облекло	C14	-2.7	3.0	-5.6	-1.2	4.5	-3.7
Обработка на кожи; производство на обувки и други изделия от обработени кожи без косъм	C15	2.8	-5.4	4.9	0.1	4.4	-1.3
Производство на дървен материал и изделия от него, без мебели	C16	-2.1	0.4	0.1	3.6	-4.9	-6.4
Производство на хартия, картон и изделия от хартия и картон	C17	1.9	-0.6	1.4	1.1	-2.9	1.6
Печатна дейност и възпроизвеждане на записани носители	C18	-3.6	1.6	-6.9	2.2	-12.0	11.0
Производство на химични продукти	C20	8.3	0.8	-0.8	-9.8	10.0	5.3
Производство на лекарствени вещества и продукти	C21	7.3	-6.5	-2.2	3.7	-12.8	8.0
Производство на изделия от каучук и пластмаси	C22	5.0	-4.3	1.1	2.1	-4.9	2.6
Производство на изделия от други неметални минерални суровини	C23	2.1	1.5	-7.1	5.7	-0.4	-3.1
Производство на основни метали	C24	-3.3	5.7	1.5	1.6	-1.2	-3.1
Производство на метални изделия, без машини и оборудване	C25	8.8	-5.7	8.7	3.1	-7.3	18.9
Производство на компютърна и комуникационна техника, електронни и оптични продукти	C26	-8.7	7.0	-4.1	13.4	-14.1	4.5
Производство на електрически съоръжения	C27	0.3	-4.1	-1.2	1.8	-4.0	4.2
Производство на машини и оборудване с общо и специално предназначение	C28	9.5	-10.9	0.6	1.7	2.2	6.3
Производство на автомобили, ремаркета и полуремаркета	C29	-4.3	-2.0	3.8	0.5	-1.5	7.9
Производство на превозни средства, без автомобили	C30	6.5	-15.0	-3.8	26.2	-36.1	5.9
Производство на мебели	C31	2.7	-1.1	-0.1	3.0	6.2	-5.7
Производство, неклассифицирано другаде	C32	-6.8	-12.4	12.5	8.9	-8.2	2.4
Ремонт и инсталиране на машини и оборудване	C33	-4.7	1.6	7.9	6.6	2.0	-1.1
Производство и разпределение на електрическа и топлинна енергия и газ	D	-4.5	0.8	-0.3	-0.9	-3.1	1.8
Производство и разпределение на електрическа и топлинна енергия и газ	D35	-4.5	0.8	-0.3	-0.9	-3.1	1.8

¹ Сезонно изгладени данни.


**Изменение на индексите на промишленото производство спрямо
 съответния месец на предходната година¹**

(Проценти)

Икономически дейности	Код по КИД - 2008	2014					
		IV	V	VI	VII	VIII	IX
Промисленост - общо	V_TO_E36	3.7	5.0	0.9	-0.3	-2.0	-0.4
Добивна промисленост	B	11.7	7.6	-0.7	-1.3	-5.3	-9.6
в това число:							
Добив на въглища	B05	67.7	139.0	-11.5	10.1	-9.9	2.0
Добив на метални руди	B07	-7.7	-15.0	2.9	-5.4	-2.0	-17.7
Добив на неметални материали и суровини	B08	-0.7	-12.0	-4.3	4.0	-5.5	2.4
Преработваща промисленост	C	3.9	3.0	2.2	3.9	2.9	5.5
в това число:							
Производство на хранителни продукти	C10	1.6	-0.1	-6.7	-3.7	5.2	-0.3
Производство на напитки	C11	0.6	-11.3	-11.9	-3.9	-1.5	-12.3
Производство на тютюневи изделия	C12	-15.3	-17.4	-25.2	-5.8	-9.9	-6.4
Производство на текстил и изделия от текстил, без облекло	C13	5.5	7.9	1.8	11.0	6.8	1.9
Производство на облекло	C14	-4.9	7.8	-0.7	-4.2	1.5	-3.6
Обработка на кожи; производство на обувки и други изделия от обработени кожи без косъм	C15	-8.3	-5.8	7.0	0.2	6.9	-1.9
Производство на дървен материал и изделия от него, без мебели	C16	-5.2	1.8	0.7	5.5	4.9	-7.8
Производство на хартия, картон и изделия от хартия и картон	C17	-3.4	0.2	2.2	-1.2	-1.0	0.8
Печатна дейност и възпроизвеждане на записани носители	C18	-6.7	-1.6	2.4	-0.6	-4.4	0.7
Производство на химични продукти	C20	6.5	4.7	11.0	-4.3	13.6	28.4
Производство на лекарствени вещества и продукти	C21	6.7	-3.5	2.8	2.3	-17.0	-9.1
Производство на изделия от каучук и пластмаси	C22	20.3	12.6	18.9	18.0	12.1	10.0
Производство на изделия от други неметални минерални суровини	C23	-1.0	7.3	0.6	6.6	-1.2	-3.2
Производство на основни метали	C24	0.0	9.0	17.5	8.1	6.6	1.4
Производство на метални изделия, без машини и оборудване	C25	12.7	6.8	8.8	10.0	2.7	23.9
Производство на компютърна и комуникационна техника, електронни и оптични продукти	C26	0.0	9.2	20.0	18.2	5.6	12.7
Производство на електрически съоръжения	C27	9.1	7.2	-1.2	6.0	-6.9	4.6
Производство на машини и оборудване с общо и специално предназначение	C28	15.2	1.5	5.6	3.2	6.4	10.8
Производство на автомобили, ремаркета и полуремаркета	C29	30.8	32.9	24.0	19.4	32.4	30.5
Производство на превозни средства, без автомобили	C30	7.2	27.0	2.6	45.0	-20.9	-11.7
Производство на мебели	C31	0.7	7.9	3.5	7.6	11.9	3.5
Производство, неклассифицирано другаде	C32	7.0	-3.3	0.3	10.0	3.4	9.1
Ремонт и инсталиране на машини и оборудване	C33	-8.4	0.7	18.5	22.5	26.3	15.4
Производство и разпределение на електрическа и топлинна енергия и газ	D	5.5	8.6	-4.4	-12.0	-15.2	-13.8
Производство и разпределение на електрическа и топлинна енергия и газ	D35	5.5	8.6	-4.4	-12.0	-15.2	-13.8

¹ Календарно изгладени данни.



Таблица 3

Индекси на промишленото производство
(Сезонно изгладени, 2010 = 100)

Код по КИД - 2008	2013				2014								
	IX	X	XI	XII	I	II	III	IV	V	VI	VII	VIII	IX
В_TO_E36	107.5	108.1	108.0	107.8	109.8	109.7	108.1	108.3	107.1	105.8	105.7	105.1	106.4
В	98.8	107.3	107.4	120.4	115.8	95.7	92.2	99.6	96.2	94.0	95.1	97.5	89.7
В05	97.3	118.4	111.0	124.7	123.4	103.5	87.8	115.9	114.2	89.5	92.6	98.0	98.5
В07	101.4	101.5	113.1	121.7	115.8	95.6	93.2	81.7	81.5	93.6	98.0	96.3	83.9
В08	108.8	105.8	102.5	88.5	107.3	101.2	102.9	114.2	101.0	103.3	109.7	109.4	109.4
С	106.0	108.0	108.3	107.0	109.3	111.5	108.8	109.4	107.2	107.5	109.6	109.1	111.1
С10	90.1	92.5	95.7	89.7	90.0	88.4	92.1	91.8	88.0	88.6	90.3	90.1	89.8
С11	105.3	97.8	99.8	103.4	97.6	108.4	106.5	100.6	95.9	95.0	96.1	97.8	93.7
С12	114.6	104.5	101.7	111.7	114.1	121.4	114.7	118.9	102.3	87.5	107.2	99.4	106.3
С13	105.3	100.4	95.5	97.6	109.0	107.3	112.1	106.8	106.5	101.7	106.8	108.1	107.4
С14	99.5	96.6	104.1	100.9	100.9	99.8	102.8	100.0	102.9	97.1	96.0	100.3	96.6
С15	80.6	78.8	73.4	75.3	77.8	77.3	74.7	76.7	72.6	76.2	76.2	79.6	78.6
С16	98.5	96.7	103.9	95.9	110.1	109.5	101.1	99.0	99.4	99.4	103.0	97.9	91.6
С17	120.3	121.1	123.0	117.9	124.7	120.2	115.5	117.7	117.0	118.7	120.0	116.5	118.4
С18	101.0	96.9	94.3	105.0	112.8	109.5	111.7	107.7	109.4	101.9	104.2	91.7	101.8
С20	86.4	96.9	99.9	99.4	95.0	97.5	97.7	105.8	106.6	105.8	95.4	105.0	110.6
С21	138.8	133.2	135.7	135.4	147.5	140.4	133.3	143.0	133.7	130.8	135.6	118.2	127.6
С22	115.4	114.0	114.5	114.6	127.8	129.2	126.0	132.2	126.5	128.0	130.6	124.2	127.5
С23	113.7	110.6	111.6	112.5	111.5	119.6	113.1	115.4	117.2	108.9	115.1	114.7	111.1
С24	99.8	106.7	104.5	98.4	110.5	105.3	102.3	98.9	104.6	106.2	107.8	106.5	103.2
С25	109.2	126.4	111.9	98.8	112.2	117.6	104.6	113.7	107.3	116.6	120.2	111.4	132.4
С26	118.4	142.2	127.7	106.1	141.3	128.0	139.5	127.4	136.4	130.9	148.4	127.5	133.2
С27	119.3	118.8	121.1	114.4	128.2	131.1	129.5	129.9	124.5	123.0	125.2	120.1	125.2
С28	136.8	138.6	142.4	148.9	149.8	139.6	137.0	150.1	133.8	134.5	136.8	139.9	148.7
С29	108.5	108.1	113.6	106.5	137.1	131.3	135.1	129.3	126.7	131.6	132.2	130.2	140.4
С30	69.2	85.9	85.9	69.3	80.1	82.1	87.9	93.6	79.5	76.5	96.6	61.7	65.4
С31	120.4	122.8	124.1	118.5	126.3	122.6	119.1	122.4	121.1	121.0	124.6	132.3	124.8
С32	143.3	156.8	156.7	131.2	136.6	153.6	166.1	154.8	135.6	152.5	166.1	152.5	156.2
С33	78.4	84.3	75.6	77.9	81.5	81.2	79.4	75.6	76.8	82.9	88.4	90.1	89.1
Д	115.4	110.4	109.8	113.1	118.7	109.2	108.3	103.3	104.1	103.9	102.9	99.8	101.5
Д35	115.4	110.4	109.8	113.1	118.7	109.2	108.3	103.3	104.1	103.9	102.9	99.8	101.5



Таблица 4

Индекси на промишленото производство
(Календарно изгладени, 2010 = 100)

Код по КИД - 2008	2011	2012	2013				2014								
	IX	IX	IX	X	XI	XII	I	II	III	IV	V	VI	VII	VIII	IX
В_ТО_Е36	106.0	105.1	107.5	112.5	114.8	113.9	105.1	101.6	106.9	104.1	101.3	105.7	109.9	102.3	107.0
В	112.5	117.1	101.8	121.8	117.1	131.6	109.9	88.4	87.6	92.2	90.5	89.5	94.4	96.3	92.1
В05	126.6	122.1	101.9	145.9	125.6	145.0	135.2	98.7	77.5	93.1	95.9	64.2	79.7	96.3	104.0
В07	103.6	100.8	99.0	108.2	113.3	129.6	102.3	85.4	93.2	85.7	86.0	99.6	98.2	94.2	81.5
В08	93.9	137.9	119.1	122.3	114.5	89.0	67.6	71.8	93.3	112.7	107.7	114.0	124.8	122.6	121.9
С	110.1	107.8	109.0	114.5	114.1	103.1	94.2	98.6	107.6	111.1	108.2	113.7	118.2	107.0	114.9
С10	102.5	98.9	97.7	102.0	102.5	94.1	75.8	75.7	90.4	88.1	86.1	90.9	91.6	93.0	97.3
С11	110.7	110.0	118.3	88.9	90.5	107.9	60.7	70.7	98.7	98.6	107.2	116.8	117.2	122.1	103.7
С12	108.8	138.3	126.7	94.5	90.2	103.3	81.6	92.8	114.4	117.6	113.3	103.9	128.7	103.5	118.5
С13	95.7	83.3	101.4	100.3	98.8	85.1	92.7	103.1	127.0	117.7	120.0	113.4	112.3	87.2	103.3
С14	98.8	89.4	95.7	92.3	104.8	101.5	102.9	98.3	100.5	93.8	95.6	102.8	107.9	101.4	92.3
С15	107.7	92.2	88.1	83.0	72.7	69.0	77.5	75.3	74.3	65.8	62.7	80.8	92.2	79.8	86.5
С16	113.3	106.6	107.1	108.6	113.3	87.7	88.8	90.7	96.5	97.0	99.2	108.1	115.0	101.0	98.8
С17	113.4	107.7	118.5	116.7	117.5	111.0	117.0	113.6	119.6	122.0	120.7	124.5	128.1	117.1	119.4
С18	93.5	91.0	106.5	105.1	100.6	116.9	93.5	96.7	106.3	104.4	106.5	106.4	104.7	93.7	107.2
С20	115.2	104.9	86.3	94.5	103.3	98.4	88.4	91.6	107.7	109.9	107.7	110.1	95.7	98.6	110.8
С21	111.4	133.4	142.2	142.8	139.4	131.5	123.5	142.5	133.3	144.5	131.8	138.7	127.5	106.9	129.3
С22	110.5	111.7	123.3	127.3	122.2	102.0	103.8	109.4	125.6	130.8	124.7	138.2	144.6	127.0	135.7
С23	128.0	112.8	124.6	125.2	121.1	94.7	78.6	96.0	109.3	121.6	128.3	117.2	124.5	122.3	120.6
С24	90.4	90.5	92.0	118.2	116.8	72.6	114.1	102.6	98.3	105.4	110.0	101.6	126.2	100.8	93.3
С25	122.5	94.2	110.8	132.8	119.8	112.4	83.4	103.7	105.6	113.7	105.0	124.4	126.8	108.5	137.2
С26	114.1	127.7	121.4	142.8	135.4	123.1	124.8	115.0	143.7	126.1	136.9	136.4	149.6	111.7	136.7
С27	104.4	131.1	122.4	129.7	133.8	110.0	116.3	121.6	128.5	131.1	117.6	132.4	133.8	105.1	128.0
С28	119.2	121.0	136.2	142.2	147.0	143.1	129.4	132.5	146.2	153.8	132.1	144.9	144.3	126.1	151.0
С29	81.1	101.4	111.9	117.2	123.3	91.6	129.7	124.5	141.8	133.9	127.8	141.7	135.5	109.7	146.1
С30	103.6	75.6	65.2	82.0	79.4	74.8	53.6	72.6	93.3	94.6	98.7	89.0	103.8	50.6	57.6
С31	115.6	123.6	124.0	135.2	135.1	124.2	106.5	106.5	117.5	117.2	118.6	126.5	127.7	135.2	128.3
С32	112.7	150.4	153.5	185.1	165.5	114.9	109.8	132.2	166.7	150.9	136.7	173.3	168.6	155.0	167.5
С33	125.2	74.9	80.8	89.9	83.8	110.3	56.6	69.7	78.3	68.5	71.1	84.4	87.2	90.4	93.3
Д	88.4	91.7	104.0	105.1	118.9	139.7	139.5	119.4	117.4	92.6	84.6	88.8	94.2	90.1	89.7
Д35	88.4	91.7	104.0	105.1	118.9	139.7	139.5	119.4	117.4	92.6	84.6	88.8	94.2	90.1	89.7