

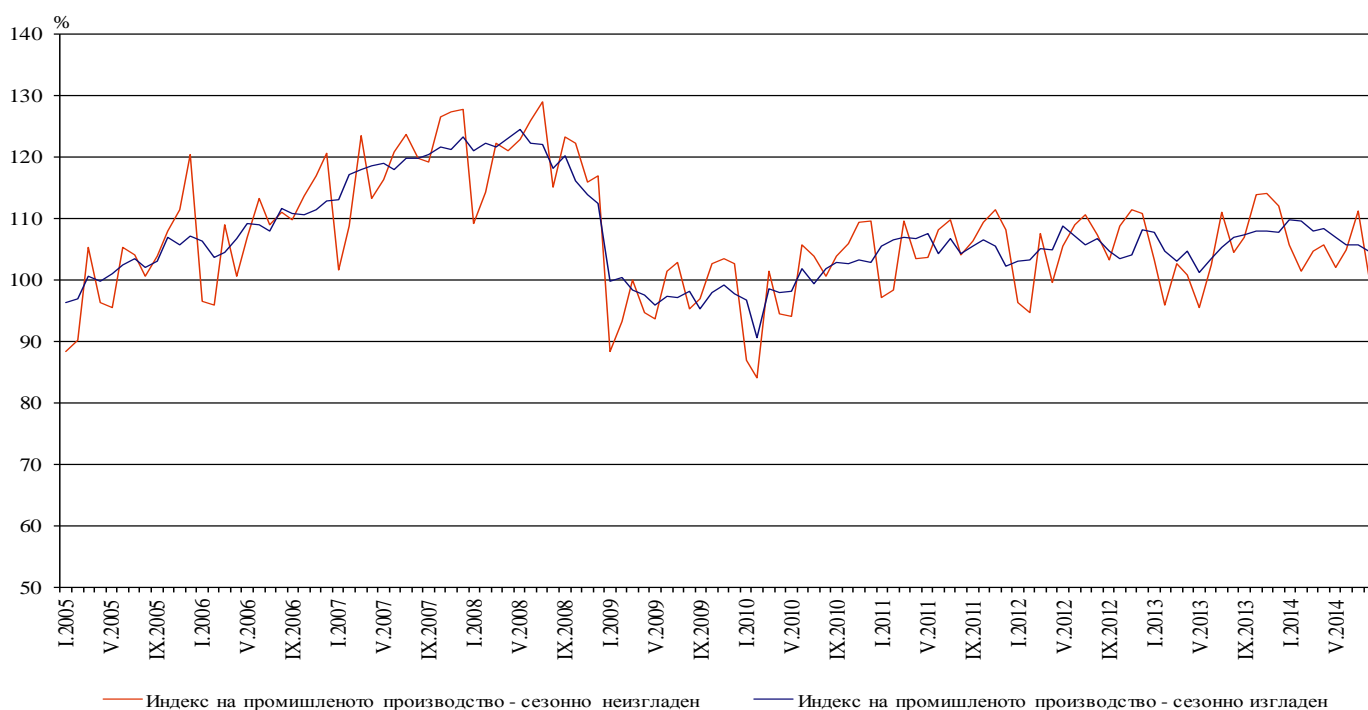


## ИНДЕКСИ НА ПРОМИШЛЕНОТО ПРОИЗВОДСТВО ПРЕЗ АВГУСТ 2014 ГОДИНА<sup>1</sup>

По предварителни данни през август 2014 г. индексът на промишленото производство<sup>2</sup>, изчислен от сезонно изгладените данни<sup>3</sup>, намалява с 0.9% в сравнение с юли 2014 година.

През август 2014 г. календарно изгладеният индекс<sup>4</sup> на промишленото производство регистрира спад от 1.9% спрямо съответния месец на 2013 година.

**Фиг. 1. Индекси на промишленото производство (2010 = 100)**



<sup>1</sup> Данните за август 2014 г. са предварителни.

<sup>2</sup> Месечните индекси на производството измерват измененията в произведената продукция на промишлените предприятия. Тази информация е подходяща за проследяване на текущото икономическо развитие и за краткосрочни прогнози. Индексите не измерват действителното равнище на производството, а оценяват средното изменение на производството между два времеви периода. За оценката на индексите се извършва представително наблюдение на предприятията от промишлеността, като извадката обхваща предприятия, чийто годишен оборот надхвърля 97% от оборота на цялата промишленост.

Индексите на промишленото производство се изчисляват при постоянна база чрез претегляне със структурата на добавената стойност по факторни разходи.

<sup>3</sup> Сезонното изглаждане е статистически метод за отстраняване на сезонния компонент на времевия ред.

<sup>4</sup> Календарното изглаждане представлява отстраняване на вариациите в месечните данни, дължащи се на различния брой календарни и работни дни в месеците, на националните празници, както и на наличието на екстремни стойности (например наличието на повечето неработни дни през май може да допринесе за спад на производството в някои дейности).

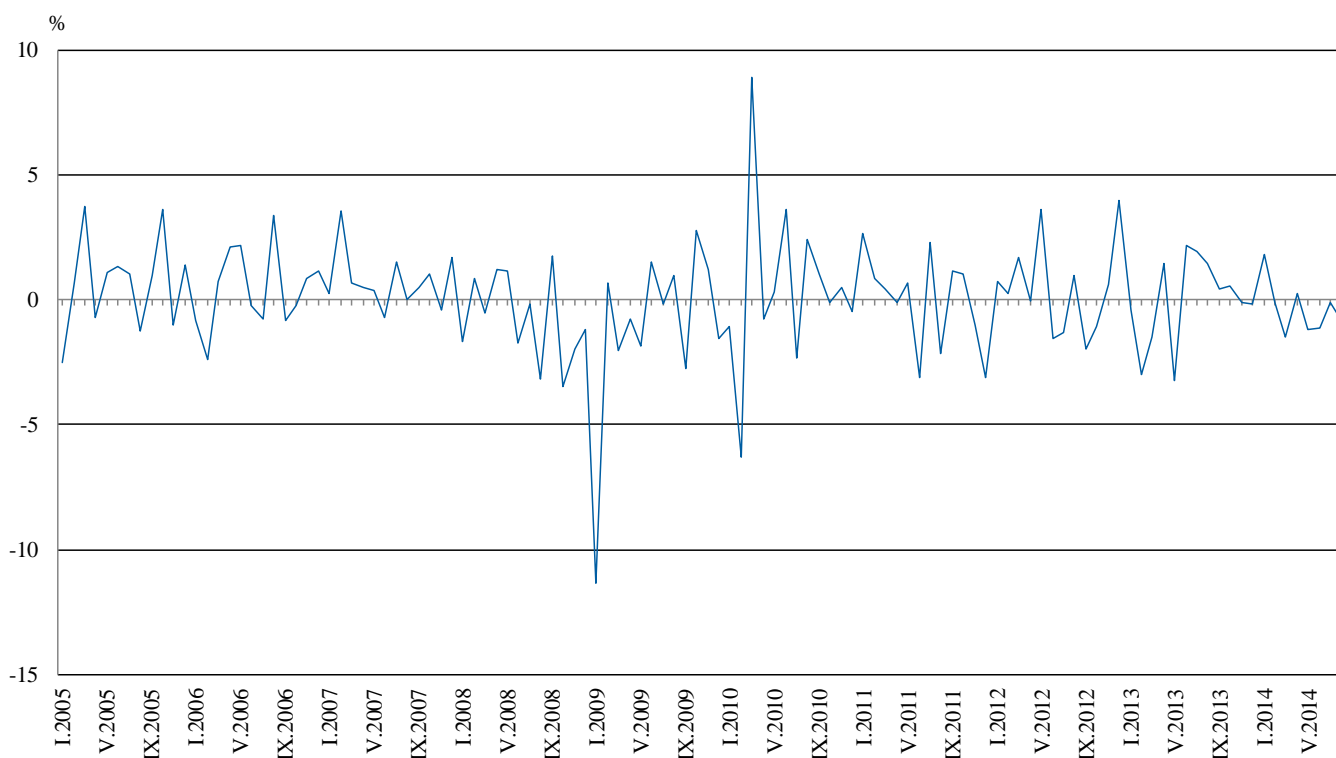


### Месечни изменения

През август 2014 г. намаление спрямо предходния месец е регистрирано в производството и разпределението на електрическа и топлоенергия и газ - с 2.9%, и в преработващата промишленост - с 0.7%, докато в добивната промишленост е отчетено увеличение от 2.8%.

По-значителен спад в преработващата промишленост се наблюдава при: производството на превозни средства, без автомобили - с 35.4%, печатната дейност и възпроизвеждането на записани носители - с 13.1%, производството на лекарствени вещества и продукти - с 12.4%, производството на метални изделия, без машини и оборудване - с 9.5%, производството на тютюневи изделия - със 7.3%. Ръст е регистриран при: производството на химични продукти - с 9.6%, производството на мебели - с 6.3%, производството на облекло - с 4.5%.

**Фиг. 2. Изменение на индекса на промишленото производство спрямо предходния месец (Сезонно изгладени)**



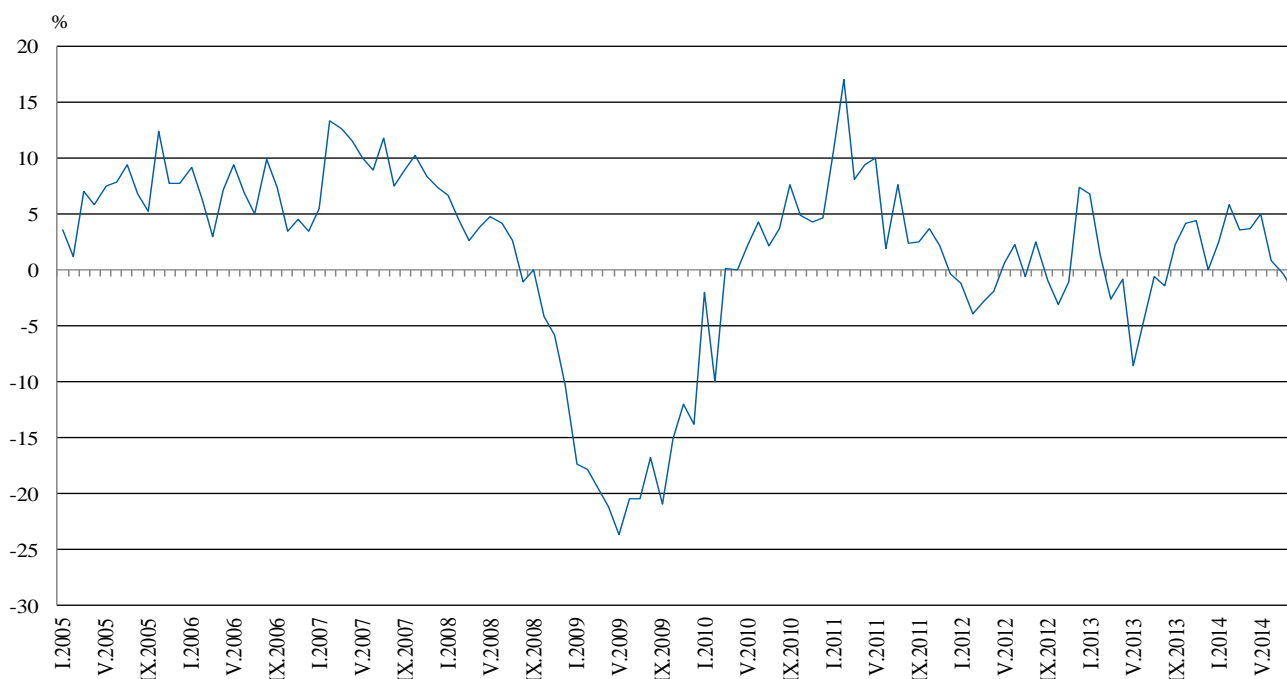


### Годишни изменения

На годишна база спад на промишленото производство, изчислен от календарно изгладените данни, е отчетен в производството и разпределението на електрическа и топлоенергия и газ - с 15.2%, и в добивната промишленост - с 5.3%, докато в преработващата промишленост е регистриран ръст от 3.0%.

По-значително увеличение в преработващата промишленост спрямо предходната година се наблюдава при: производството на автомобили, ремаркета и полуремаркета - с 30.6%, ремонта и инсталирането на машини и оборудване - с 26.2%, производството на компютърна и комуникационна техника, електронни и оптични продукти - с 23.3%, производството на химични продукти - с 13.3%, производството на изделия от каучук и пластмаси - с 11.3%. Намаление е отчетено при: производството на превозни средства, без автомобили - с 20.8%, производството на лекарствени вещества и продукти - със 17.0%, производството на тютюневи изделия - с 9.9%, производството на електрически съоръжения - с 6.6%.

**Фиг. 3. Изменение на индекса на промишленото производство спрямо съответния месец на предходната година (Календарно изгладени)**



Окончателните данни за юли 2014 г. са публикувани на интернет страницата на НСИ (<http://www.nsi.bg/bg>).


**Изменение на индексите на промишленото производство  
спрямо предходния месец<sup>1</sup>**

(Проценти)

| Икономически дейности  | Код по<br>КИД - 2008 | 2014        |             |             |             |             |             |
|--|----------------------|-------------|-------------|-------------|-------------|-------------|-------------|
|  |                      | III         | IV          | V           | VI          | VII         | VIII        |
| <b>Промисленост - общо</b>   | <b>В_TO_E36</b>      | <b>-1.5</b> | <b>0.2</b>  | <b>-1.2</b> | <b>-1.1</b> | <b>-0.1</b> | <b>-0.9</b> |
| <b>Добивна промисленост</b>  | <b>В</b>             | <b>-3.7</b> | <b>8.0</b>  | <b>-3.4</b> | <b>-2.3</b> | <b>1.1</b>  | <b>2.8</b>  |
| в това число:  |                      |             |             |             |             |             |             |
| Добив на въглища   | B05                  | -15.2       | 31.9        | -1.5        | -21.6       | 3.4         | 5.9         |
| Добив на метални руди  | B07                  | -2.5        | -12.3       | -0.3        | 14.9        | 4.7         | -1.6        |
| Добив на неметални материали и суровини  | B08                  | 1.6         | 11.0        | -11.6       | 2.3         | 6.1         | -0.7        |
| <b>Преработваща промисленост</b>   | <b>С</b>             | <b>-2.4</b> | <b>0.5</b>  | <b>-2.0</b> | <b>0.3</b>  | <b>2.0</b>  | <b>-0.7</b> |
| в това число:  |                      |             |             |             |             |             |             |
| Производство на хранителни продукти  | C10                  | 4.1         | -0.3        | -4.1        | 0.6         | 1.9         | -0.3        |
| Производство на напитки  | C11                  | -1.7        | -5.6        | -4.6        | -1.0        | 1.1         | 2.4         |
| Производство на тютюневи изделия   | C12                  | -5.5        | 3.6         | -14.0       | -14.5       | 22.5        | -7.3        |
| Производство на текстил и изделия от текстил, без облекло                              | C13                  | 4.4         | -4.7        | -0.2        | -4.6        | 5.0         | 0.3         |
| Производство на облекло  | C14                  | 3.0         | -2.7        | 3.0         | -5.6        | -1.2        | 4.5         |
| Обработка на кожи; производство на обувки и други изделия от обработени кожи без косъм | C15                  | -3.4        | 2.8         | -5.4        | 4.9         | 0.1         | 3.4         |
| Производство на дървен материал и изделия от него, без мебели                          | C16                  | -7.7        | -2.1        | 0.4         | 0.1         | 3.6         | -4.4        |
| Производство на хартия, картон и изделия от хартия и картон                            | C17                  | -3.9        | 1.9         | -0.6        | 1.4         | 1.1         | -3.0        |
| Печатна дейност и възпроизвеждане на записани носители                                 | C18                  | 2.0         | -3.6        | 1.6         | -6.9        | 2.2         | -13.1       |
| Производство на химични продукти   | C20                  | 0.1         | 8.3         | 0.8         | -0.8        | -9.8        | 9.6         |
| Производство на лекарствени вещества и продукти  | C21                  | -5.1        | 7.3         | -6.5        | -2.2        | 3.7         | -12.4       |
| Производство на изделия от каучук и пластмаси  | C22                  | -2.5        | 5.0         | -4.3        | 1.1         | 2.1         | -5.5        |
| Производство на изделия от други неметални минерални суровини                          | C23                  | -5.5        | 2.1         | 1.5         | -7.1        | 5.7         | -0.1        |
| Производство на основни метали   | C24                  | -2.8        | -3.3        | 5.7         | 1.5         | 1.6         | -0.6        |
| Производство на метални изделия, без машини и оборудване                               | C25                  | -11.1       | 8.8         | -5.7        | 8.7         | 3.1         | -9.5        |
| Производство на компютърна и комуникационна техника, електронни и оптични продукти     | C26                  | 9.0         | -8.7        | 7.0         | -4.1        | 13.4        | -1.3        |
| Производство на електрически съоръжения  | C27                  | -1.3        | 0.3         | -4.1        | -1.2        | 1.8         | -4.2        |
| Производство на машини и оборудване с общо и специално предназначение                  | C28                  | -1.9        | 9.5         | -10.9       | 0.6         | 1.7         | 1.6         |
| Производство на автомобили, ремаркета и полуремаркета                                  | C29                  | 2.9         | -4.3        | -2.0        | 3.8         | 0.5         | -3.3        |
| Производство на превозни средства, без автомобили                                      | C30                  | 7.0         | 6.5         | -15.0       | -3.8        | 26.2        | -35.4       |
| Производство на мебели   | C31                  | -2.8        | 2.7         | -1.1        | -0.1        | 3.0         | 6.3         |
| Производство, неklasифицирано другаде  | C32                  | 8.1         | -6.8        | -12.4       | 12.5        | 8.9         | -8.0        |
| Ремонт и инсталиране на машини и оборудване  | C33                  | -2.3        | -4.7        | 1.6         | 7.9         | 6.6         | 1.8         |
| <b>Производство и разпределение на електрическа и топлинна енергия и газ</b>           | <b>Д</b>             | <b>-0.9</b> | <b>-4.5</b> | <b>0.8</b>  | <b>-0.3</b> | <b>-0.9</b> | <b>-2.9</b> |
| Производство и разпределение на електрическа и топлинна енергия и газ                  | D35                  | -0.9        | -4.5        | 0.8         | -0.3        | -0.9        | -2.9        |

<sup>1</sup> Сезонно изгладени данни.


**Изменение на индексите на промишленото производство спрямо  
 съответния месец на предходната година<sup>1</sup>**

(Проценти)

| Икономически дейности  | Код по<br>КИД - 2008 | 2014       |             |            |             |              |              |
|--|----------------------|------------|-------------|------------|-------------|--------------|--------------|
|  |                      | III        | IV          | V          | VI          | VII          | VIII         |
| <b>Промисленост - общо</b>   | <b>В_TO_E36</b>      | <b>3.6</b> | <b>3.7</b>  | <b>5.0</b> | <b>0.9</b>  | <b>-0.3</b>  | <b>-1.9</b>  |
| <b>Добивна промисленост</b>  | <b>В</b>             | <b>5.4</b> | <b>11.7</b> | <b>7.6</b> | <b>-0.7</b> | <b>-1.3</b>  | <b>-5.3</b>  |
| в това число:  |                      |            |             |            |             |              |              |
| Добив на въглища   | B05                  | 43.4       | 67.7        | 139.0      | -11.5       | 10.1         | -9.9         |
| Добив на метални руди  | B07                  | -3.8       | -7.7        | -15.0      | 2.9         | -5.4         | -2.0         |
| Добив на неметални материали и суровини  | B08                  | -3.9       | -0.7        | -12.0      | -4.3        | 4.0          | -5.9         |
| <b>Преработваща промисленост</b>   | <b>С</b>             | <b>4.2</b> | <b>3.9</b>  | <b>3.0</b> | <b>2.2</b>  | <b>3.9</b>   | <b>3.0</b>   |
| в това число:  |                      |            |             |            |             |              |              |
| Производство на хранителни продукти  | C10                  | 6.1        | 1.6         | -0.1       | -6.7        | -3.7         | 5.1          |
| Производство на напитки  | C11                  | 12.0       | 0.6         | -11.3      | -11.9       | -3.9         | -1.5         |
| Производство на тютюневи изделия   | C12                  | -19.2      | -15.3       | -17.4      | -25.2       | -5.8         | -9.9         |
| Производство на текстил и изделия от текстил, без облекло                              | C13                  | 16.4       | 5.5         | 7.9        | 1.8         | 11.0         | 5.6          |
| Производство на облекло  | C14                  | 9.6        | -4.9        | 7.8        | -0.7        | -4.2         | 0.9          |
| Обработка на кожи; производство на обувки и други изделия от обработени кожи без косъм | C15                  | 2.2        | -8.3        | -5.8       | 7.0         | 0.2          | 5.8          |
| Производство на дървен материал и изделия от него, без мебели                          | C16                  | 1.2        | -5.2        | 1.8        | 0.7         | 5.5          | 4.9          |
| Производство на хартия, картон и изделия от хартия и картон                            | C17                  | -4.2       | -3.4        | 0.2        | 2.2         | -1.2         | -1.0         |
| Печатна дейност и възпроизвеждане на записани носители                                 | C18                  | 12.6       | -6.7        | -1.6       | 2.4         | -0.6         | -5.6         |
| Производство на химични продукти   | C20                  | 3.7        | 6.5         | 4.7        | 11.0        | -4.3         | 13.3         |
| Производство на лекарствени вещества и продукти  | C21                  | -1.7       | 6.7         | -3.5       | 2.8         | 2.3          | -17.0        |
| Производство на изделия от каучук и пластмаси  | C22                  | 20.3       | 20.3        | 12.6       | 18.9        | 18.0         | 11.3         |
| Производство на изделия от други неметални минерални суровини                          | C23                  | 4.1        | -1.0        | 7.3        | 0.6         | 6.6          | -1.3         |
| Производство на основни метали   | C24                  | 9.5        | 0.0         | 9.0        | 17.5        | 8.1          | 6.9          |
| Производство на метални изделия, без машини и оборудване                               | C25                  | 3.0        | 12.7        | 6.8        | 8.8         | 10.0         | 0.7          |
| Производство на компютърна и комуникационна техника, електронни и оптични продукти     | C26                  | 25.6       | 0.0         | 9.2        | 20.0        | 18.2         | 23.3         |
| Производство на електрически съоръжения  | C27                  | 7.8        | 9.1         | 7.2        | -1.2        | 6.0          | -6.6         |
| Производство на машини и оборудване с общо и специално предназначение                  | C28                  | -1.9       | 15.2        | 1.5        | 5.6         | 3.2          | 6.4          |
| Производство на автомобили, ремаркета и полуремаркета                                  | C29                  | 41.0       | 30.8        | 32.9       | 24.0        | 19.4         | 30.6         |
| Производство на превозни средства, без автомобили                                      | C30                  | 26.4       | 7.2         | 27.0       | 2.6         | 45.0         | -20.8        |
| Производство на мебели   | C31                  | 1.0        | 0.7         | 7.9        | 3.5         | 7.6          | 11.7         |
| Производство, неклассифицирано другаде   | C32                  | 10.8       | 7.0         | -3.3       | 0.3         | 10.0         | 3.7          |
| Ремонт и инсталиране на машини и оборудване  | C33                  | 0.7        | -8.4        | 0.7        | 18.5        | 22.5         | 26.2         |
| <b>Производство и разпределение на електрическа и топлинна енергия и газ</b>           | <b>D</b>             | <b>1.9</b> | <b>5.5</b>  | <b>8.6</b> | <b>-4.4</b> | <b>-12.0</b> | <b>-15.2</b> |
| Производство и разпределение на електрическа и топлинна енергия и газ                  | D35                  | 1.9        | 5.5         | 8.6        | -4.4        | -12.0        | -15.2        |

<sup>1</sup> Календарно изгладени данни.



Таблица 3

Индекси на промишленото производство  
(Сезонно изгладени, 2010 = 100)

| Код по КИД - 2008 | 2013         |              |              |              |              | 2014         |              |              |              |              |              |              |              |
|-------------------|--------------|--------------|--------------|--------------|--------------|--------------|--------------|--------------|--------------|--------------|--------------|--------------|--------------|
|                   | VIII         | IX           | X            | XI           | XII          | I            | II           | III          | IV           | V            | VI           | VII          | VIII         |
| <b>B_TO_E36</b>   | <b>107.0</b> | <b>107.5</b> | <b>108.1</b> | <b>108.0</b> | <b>107.8</b> | <b>109.8</b> | <b>109.7</b> | <b>108.1</b> | <b>108.3</b> | <b>107.1</b> | <b>105.8</b> | <b>105.7</b> | <b>104.8</b> |
| <b>B</b>          | <b>103.6</b> | <b>98.8</b>  | <b>107.3</b> | <b>107.4</b> | <b>120.4</b> | <b>115.8</b> | <b>95.7</b>  | <b>92.2</b>  | <b>99.6</b>  | <b>96.2</b>  | <b>94.0</b>  | <b>95.1</b>  | <b>97.7</b>  |
| <b>B05</b>        | 108.6        | 97.3         | 118.4        | 111.0        | 124.7        | 123.4        | 103.5        | 87.8         | 115.9        | 114.2        | 89.5         | 92.6         | 98.1         |
| <b>B07</b>        | 99.0         | 101.4        | 101.5        | 113.1        | 121.7        | 115.8        | 95.6         | 93.2         | 81.7         | 81.5         | 93.6         | 98.0         | 96.5         |
| <b>B08</b>        | 118.6        | 108.8        | 105.8        | 102.5        | 88.5         | 107.3        | 101.2        | 102.9        | 114.2        | 101.0        | 103.3        | 109.7        | 108.9        |
| <b>C</b>          | <b>105.0</b> | <b>106.0</b> | <b>108.0</b> | <b>108.3</b> | <b>107.0</b> | <b>109.3</b> | <b>111.5</b> | <b>108.8</b> | <b>109.4</b> | <b>107.2</b> | <b>107.5</b> | <b>109.6</b> | <b>108.8</b> |
| <b>C10</b>        | 85.6         | 90.1         | 92.5         | 95.7         | 89.7         | 90.0         | 88.4         | 92.1         | 91.8         | 88.0         | 88.6         | 90.3         | 90.0         |
| <b>C11</b>        | 99.8         | 105.3        | 97.8         | 99.8         | 103.4        | 97.6         | 108.4        | 106.5        | 100.6        | 95.9         | 95.0         | 96.1         | 98.3         |
| <b>C12</b>        | 109.6        | 114.6        | 104.5        | 101.7        | 111.7        | 114.1        | 121.4        | 114.7        | 118.9        | 102.3        | 87.5         | 107.2        | 99.3         |
| <b>C13</b>        | 101.5        | 105.3        | 100.4        | 95.5         | 97.6         | 109.0        | 107.3        | 112.1        | 106.8        | 106.5        | 101.7        | 106.8        | 107.1        |
| <b>C14</b>        | 100.1        | 99.5         | 96.6         | 104.1        | 100.9        | 100.9        | 99.8         | 102.8        | 100.0        | 102.9        | 97.1         | 96.0         | 100.3        |
| <b>C15</b>        | 75.1         | 80.6         | 78.8         | 73.4         | 75.3         | 77.8         | 77.3         | 74.7         | 76.7         | 72.6         | 76.2         | 76.2         | 78.8         |
| <b>C16</b>        | 93.1         | 98.5         | 96.7         | 103.9        | 95.9         | 110.1        | 109.5        | 101.1        | 99.0         | 99.4         | 99.4         | 103.0        | 98.4         |
| <b>C17</b>        | 119.6        | 120.3        | 121.1        | 123.0        | 117.9        | 124.7        | 120.2        | 115.5        | 117.7        | 117.0        | 118.7        | 120.0        | 116.4        |
| <b>C18</b>        | 95.1         | 101.0        | 96.9         | 94.3         | 105.0        | 112.8        | 109.5        | 111.7        | 107.7        | 109.4        | 101.9        | 104.2        | 90.5         |
| <b>C20</b>        | 92.4         | 86.4         | 96.9         | 99.9         | 99.4         | 95.0         | 97.5         | 97.7         | 105.8        | 106.6        | 105.8        | 95.4         | 104.6        |
| <b>C21</b>        | 133.9        | 138.8        | 133.2        | 135.7        | 135.4        | 147.5        | 140.4        | 133.3        | 143.0        | 133.7        | 130.8        | 135.6        | 118.8        |
| <b>C22</b>        | 110.2        | 115.4        | 114.0        | 114.5        | 114.6        | 127.8        | 129.2        | 126.0        | 132.2        | 126.5        | 128.0        | 130.6        | 123.4        |
| <b>C23</b>        | 116.6        | 113.7        | 110.6        | 111.6        | 112.5        | 111.5        | 119.6        | 113.1        | 115.4        | 117.2        | 108.9        | 115.1        | 115.0        |
| <b>C24</b>        | 101.9        | 99.8         | 106.7        | 104.5        | 98.4         | 110.5        | 105.3        | 102.3        | 98.9         | 104.6        | 106.2        | 107.8        | 107.1        |
| <b>C25</b>        | 107.0        | 109.2        | 126.4        | 111.9        | 98.8         | 112.2        | 117.6        | 104.6        | 113.7        | 107.3        | 116.6        | 120.2        | 108.8        |
| <b>C26</b>        | 120.2        | 118.4        | 142.2        | 127.7        | 106.1        | 141.3        | 128.0        | 139.5        | 127.4        | 136.4        | 130.9        | 148.4        | 146.5        |
| <b>C27</b>        | 125.4        | 119.3        | 118.8        | 121.1        | 114.4        | 128.2        | 131.1        | 129.5        | 129.9        | 124.5        | 123.0        | 125.2        | 119.9        |
| <b>C28</b>        | 130.3        | 136.8        | 138.6        | 142.4        | 148.9        | 149.8        | 139.6        | 137.0        | 150.1        | 133.8        | 134.5        | 136.8        | 139.0        |
| <b>C29</b>        | 96.8         | 108.5        | 108.1        | 113.6        | 106.5        | 137.1        | 131.3        | 135.1        | 129.3        | 126.7        | 131.6        | 132.2        | 127.8        |
| <b>C30</b>        | 70.7         | 69.2         | 85.9         | 85.9         | 69.3         | 80.1         | 82.1         | 87.9         | 93.6         | 79.5         | 76.5         | 96.6         | 62.4         |
| <b>C31</b>        | 119.8        | 120.4        | 122.8        | 124.1        | 118.5        | 126.3        | 122.6        | 119.1        | 122.4        | 121.1        | 121.0        | 124.6        | 132.4        |
| <b>C32</b>        | 147.3        | 143.3        | 156.8        | 156.7        | 131.2        | 136.6        | 153.6        | 166.1        | 154.8        | 135.6        | 152.5        | 166.1        | 152.9        |
| <b>C33</b>        | 72.5         | 78.4         | 84.3         | 75.6         | 77.9         | 81.5         | 81.2         | 79.4         | 75.6         | 76.8         | 82.9         | 88.4         | 89.9         |
| <b>D</b>          | <b>114.5</b> | <b>115.4</b> | <b>110.4</b> | <b>109.8</b> | <b>113.1</b> | <b>118.7</b> | <b>109.2</b> | <b>108.3</b> | <b>103.3</b> | <b>104.1</b> | <b>103.9</b> | <b>102.9</b> | <b>99.9</b>  |
| <b>D35</b>        | 114.5        | 115.4        | 110.4        | 109.8        | 113.1        | 118.7        | 109.2        | 108.3        | 103.3        | 104.1        | 103.9        | 102.9        | 99.9         |



Таблица 4

Индекси на промишленото производство  
(Календарно изгладени, 2010 = 100)

| Код по<br>КИД -<br>2008 | 2011         | 2012         | 2013         |              |              |              |              | 2014         |              |              |              |              |              |              |              |
|-------------------------|--------------|--------------|--------------|--------------|--------------|--------------|--------------|--------------|--------------|--------------|--------------|--------------|--------------|--------------|--------------|
|                         | VIII         | VIII         | VIII         | IX           | X            | XI           | XII          | I            | II           | III          | IV           | V            | VI           | VII          | VIII         |
| <b>В_TO_E36</b>         | <b>103.3</b> | <b>105.9</b> | <b>104.4</b> | <b>107.5</b> | <b>112.5</b> | <b>114.8</b> | <b>113.9</b> | <b>105.1</b> | <b>101.6</b> | <b>106.9</b> | <b>104.1</b> | <b>101.3</b> | <b>105.7</b> | <b>109.9</b> | <b>102.4</b> |
| <b>В</b>                | <b>105.2</b> | <b>109.1</b> | <b>101.7</b> | <b>101.8</b> | <b>121.8</b> | <b>117.1</b> | <b>131.6</b> | <b>109.9</b> | <b>88.4</b>  | <b>87.6</b>  | <b>92.2</b>  | <b>90.5</b>  | <b>89.5</b>  | <b>94.4</b>  | <b>96.3</b>  |
| <b>В05</b>              | 114.5        | 109.9        | 106.9        | 101.9        | 145.9        | 125.6        | 145.0        | 135.2        | 98.7         | 77.5         | 93.1         | 95.9         | 64.2         | 79.7         | 96.3         |
| <b>В07</b>              | 87.8         | 99.5         | 96.2         | 99.0         | 108.2        | 113.3        | 129.6        | 102.3        | 85.4         | 93.2         | 85.7         | 86.0         | 99.6         | 98.2         | 94.3         |
| <b>В08</b>              | 104.7        | 130.6        | 129.7        | 119.1        | 122.3        | 114.5        | 89.0         | 67.6         | 71.8         | 93.3         | 112.7        | 107.7        | 114.0        | 124.8        | 122.0        |
| <b>С</b>                | <b>104.1</b> | <b>105.7</b> | <b>104.0</b> | <b>109.0</b> | <b>114.5</b> | <b>114.1</b> | <b>103.1</b> | <b>94.2</b>  | <b>98.6</b>  | <b>107.6</b> | <b>111.1</b> | <b>108.2</b> | <b>113.7</b> | <b>118.2</b> | <b>107.1</b> |
| <b>С10</b>              | 95.9         | 99.1         | 88.4         | 97.7         | 102.0        | 102.5        | 94.1         | 75.8         | 75.7         | 90.4         | 88.1         | 86.1         | 90.9         | 91.6         | 92.9         |
| <b>С11</b>              | 123.2        | 120.9        | 123.9        | 118.3        | 88.9         | 90.5         | 107.9        | 60.7         | 70.7         | 98.7         | 98.6         | 107.2        | 116.8        | 117.2        | 122.1        |
| <b>С12</b>              | 118.9        | 123.3        | 114.8        | 126.7        | 94.5         | 90.2         | 103.3        | 81.6         | 92.8         | 114.4        | 117.6        | 113.3        | 103.9        | 128.7        | 103.5        |
| <b>С13</b>              | 95.6         | 67.4         | 81.6         | 101.4        | 100.3        | 98.8         | 85.1         | 92.7         | 103.1        | 127.0        | 117.7        | 120.0        | 113.4        | 112.3        | 86.2         |
| <b>С14</b>              | 102.6        | 93.4         | 99.9         | 95.7         | 92.3         | 104.8        | 101.5        | 102.9        | 98.3         | 100.5        | 93.8         | 95.6         | 102.8        | 107.9        | 100.8        |
| <b>С15</b>              | 99.3         | 93.0         | 74.7         | 88.1         | 83.0         | 72.7         | 69.0         | 77.5         | 75.3         | 74.3         | 65.8         | 62.7         | 80.8         | 92.2         | 79.0         |
| <b>С16</b>              | 109.3        | 100.7        | 96.2         | 107.1        | 108.6        | 113.3        | 87.7         | 88.8         | 90.7         | 96.5         | 97.0         | 99.2         | 108.1        | 115.0        | 101.0        |
| <b>С17</b>              | 114.0        | 107.5        | 118.4        | 118.5        | 116.7        | 117.5        | 111.0        | 117.0        | 113.6        | 119.6        | 122.0        | 120.7        | 124.5        | 128.1        | 117.1        |
| <b>С18</b>              | 91.9         | 84.3         | 98.0         | 106.5        | 105.1        | 100.6        | 116.9        | 93.5         | 96.7         | 106.3        | 104.4        | 106.5        | 106.4        | 104.7        | 92.5         |
| <b>С20</b>              | 110.1        | 95.0         | 86.8         | 86.3         | 94.5         | 103.3        | 98.4         | 88.4         | 91.6         | 107.7        | 109.9        | 107.7        | 110.1        | 95.7         | 98.3         |
| <b>С21</b>              | 110.7        | 119.9        | 128.9        | 142.2        | 142.8        | 139.4        | 131.5        | 123.5        | 142.5        | 133.3        | 144.5        | 131.8        | 138.7        | 127.5        | 107.0        |
| <b>С22</b>              | 106.4        | 110.3        | 113.3        | 123.3        | 127.3        | 122.2        | 102.0        | 103.8        | 109.4        | 125.6        | 130.8        | 124.7        | 138.2        | 144.6        | 126.1        |
| <b>С23</b>              | 112.5        | 112.6        | 123.8        | 124.6        | 125.2        | 121.1        | 94.7         | 78.6         | 96.0         | 109.3        | 121.6        | 128.3        | 117.2        | 124.5        | 122.2        |
| <b>С24</b>              | 103.1        | 82.6         | 94.6         | 92.0         | 118.2        | 116.8        | 72.6         | 114.1        | 102.6        | 98.3         | 105.4        | 110.0        | 101.6        | 126.2        | 101.1        |
| <b>С25</b>              | 102.9        | 96.9         | 105.6        | 110.8        | 132.8        | 119.8        | 112.4        | 83.4         | 103.7        | 105.6        | 113.7        | 105.0        | 124.4        | 126.8        | 106.3        |
| <b>С26</b>              | 105.0        | 100.4        | 105.8        | 121.4        | 142.8        | 135.4        | 123.1        | 124.8        | 115.0        | 143.7        | 126.1        | 136.9        | 136.4        | 149.6        | 130.4        |
| <b>С27</b>              | 96.9         | 107.9        | 113.0        | 122.4        | 129.7        | 133.8        | 110.0        | 116.3        | 121.6        | 128.5        | 131.1        | 117.6        | 132.4        | 133.8        | 105.5        |
| <b>С28</b>              | 101.0        | 119.5        | 118.5        | 136.2        | 142.2        | 147.0        | 143.1        | 129.4        | 132.5        | 146.2        | 153.8        | 132.1        | 144.9        | 144.3        | 126.1        |
| <b>С29</b>              | 86.4         | 72.8         | 82.9         | 111.9        | 117.2        | 123.3        | 91.6         | 129.7        | 124.5        | 141.8        | 133.9        | 127.8        | 141.7        | 135.5        | 108.3        |
| <b>С30</b>              | 60.5         | 73.7         | 63.9         | 65.2         | 82.0         | 79.4         | 74.8         | 53.6         | 72.6         | 93.3         | 94.6         | 98.7         | 89.0         | 103.8        | 50.6         |
| <b>С31</b>              | 119.8        | 114.5        | 120.8        | 124.0        | 135.2        | 135.1        | 124.2        | 106.5        | 106.5        | 117.5        | 117.2        | 118.6        | 126.5        | 127.7        | 134.9        |
| <b>С32</b>              | 121.4        | 139.3        | 149.9        | 153.5        | 185.1        | 165.5        | 114.9        | 109.8        | 132.2        | 166.7        | 150.9        | 136.7        | 173.3        | 168.6        | 155.4        |
| <b>С33</b>              | 81.5         | 97.5         | 71.6         | 80.8         | 89.9         | 83.8         | 110.3        | 56.6         | 69.7         | 78.3         | 68.5         | 71.1         | 84.4         | 87.2         | 90.4         |
| <b>Д</b>                | <b>98.5</b>  | <b>103.9</b> | <b>106.3</b> | <b>104.0</b> | <b>105.1</b> | <b>118.9</b> | <b>139.7</b> | <b>139.5</b> | <b>119.4</b> | <b>117.4</b> | <b>92.6</b>  | <b>84.6</b>  | <b>88.8</b>  | <b>94.2</b>  | <b>90.2</b>  |
| <b>Д35</b>              | 98.5         | 103.9        | 106.3        | 104.0        | 105.1        | 118.9        | 139.7        | 139.5        | 119.4        | 117.4        | 92.6         | 84.6         | 88.8         | 94.2         | 90.2         |