

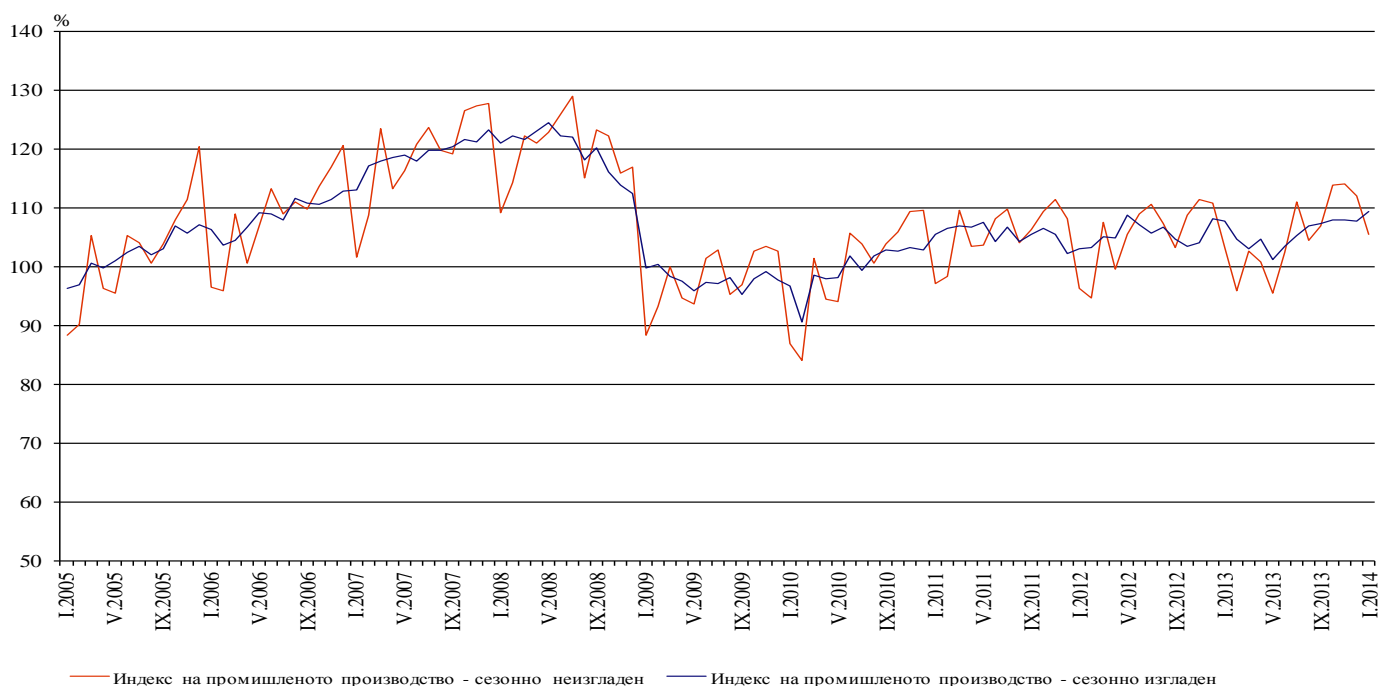


ИНДЕКСИ НА ПРОМИШЛЕНОТО ПРОИЗВОДСТВО ПРЕЗ ЯНУАРИ 2014 ГОДИНА¹

По предварителни данни през януари 2014 г. индексът на промишленото производство², изчислен от сезонно изгладените данни³, нараства с 1.4% в сравнение с декември 2013 година.

През януари 2014 г. календарно изгладеният индекс⁴ на промишленото производство регистрира ръст от 2.3% спрямо съответния месец на 2013 година.

Фиг. 1. Индекс на промишленото производство (2010 = 100)



¹ Данните за януари 2014 г. са предварителни.

² Месечните индекси на производството измерват измененията в произведената продукция на промишлените предприятия. Тази информация е подходяща за проследяване на текущото икономическо развитие и за краткосрочни прогнози. Индексите не измерват действителното равнище на производството, а оценяват средното изменение на производството между два времеви периода. За оценката на индексите се извършва представително наблюдение на предприятията от промишлеността, като извадката обхваща предприятия, чийто годишен оборот надхвърля 97% от оборота на цялата промишленост.

Индексите на промишленото производство се изчисляват при постоянна база чрез претегляне със структурата на добавената стойност по факторни разходи.

³ Сезонното изглаждане е статистически метод за отстраняване на сезонния компонент на времевия ред.

⁴ Календарното изглаждане представлява отстраняване на вариациите в месечните данни, дължащи се на различния брой календарни и работни дни в месеците, на националните празници, както и на наличието на екстремни стойности (например наличието на повечето неработни дни през май може да допринесе за спад на производството в някои дейности).

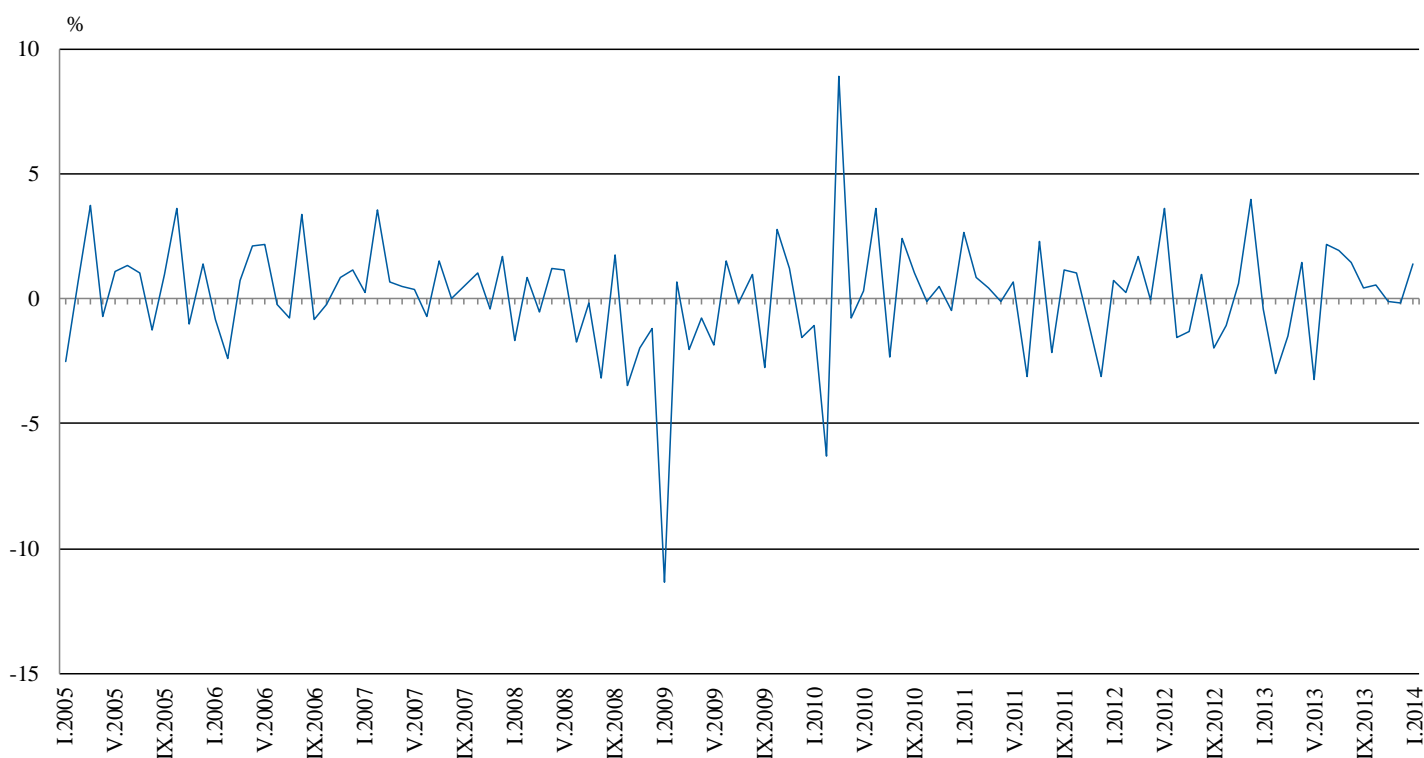


Месечни изменения

През януари 2014 г. увеличение спрямо предходния месец е регистрирано в производството и разпределението на електрическа и топлоенергия и газ - с 3.1%, и в преработващата промишленост - с 1.6%, а намаление е отчетено в добивната промишленост - с 3.0%.

По-значителен ръст в преработващата промишленост се наблюдава при: производството на компютърна и комуникационна техника, електронни и оптични продукти - с 31.2%, производството на автомобили, ремаркета и полуремаркета - с 27.8%, производството на дървен материал и изделия от него, без мебели - с 15.2%, производството на основни метали - с 14.3%, производството на превозни средства, без автомобили - с 13.9%, и производството на метални изделия, без машини и оборудване - с 13.5%. Спад е регистриран при производството на напитки - с 5.3%, и при производството на химични продукти - с 4.0%.

Фиг. 2. Изменение на индекса на промишленото производство спрямо предходния месец (Сезонно изгладени)



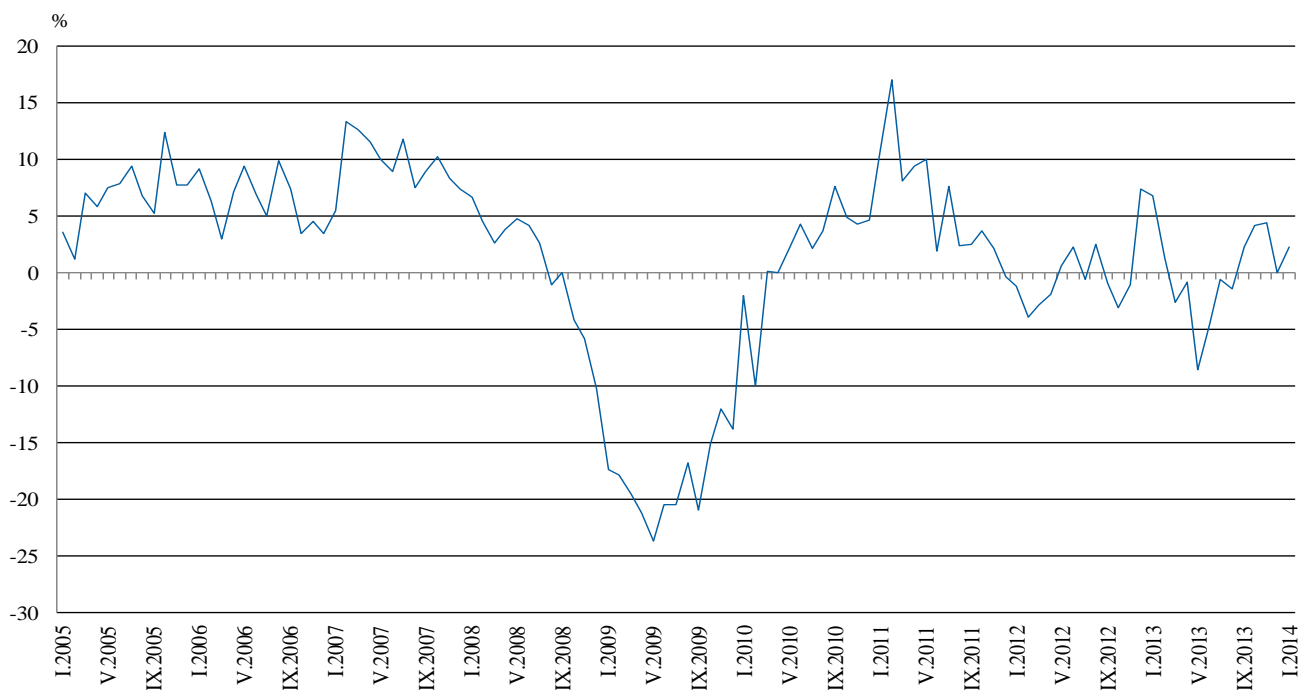


Годишни изменения

На годишна база ръст на промишленото производство, изчислен от календарно изгладените данни, е отчетен в добивната промишленост - с 18.0%, и в преработващата промишленост - с 1.7%, докато в производството и разпределението на електрическа и топлоенергия и газ е регистриран спад от 1.5%.

По-значително увеличение спрямо предходната година в преработващата промишленост се наблюдава при: производството на автомобили, ремаркета и полуремаркета - с 48.5%, печатната дейност и възпроизвеждането на записани носители - със 17.5%, производството на машини и оборудване с общо и специално предназначение - с 16.3%, производството на лекарствени вещества и продукти - с 15.1%, и производството на компютърна и комуникационна техника, електронни и оптични продукти - с 14.4%. Намаление е отчетено при: производството на превозни средства, без автомобили - с 31.9%, производството на основни метали - със 17.6%, производството на тютюневи изделия - с 11.3%, и производството на напитки - с 11.2%.

Фиг. 3. Изменение на индекса на промишленото производство спрямо съответния месец на предходната година (Календарно изгладени)



Окончателните данни за декември 2013 г. са публикувани на интернет страницата на НСИ (<http://www.nsi.bg/otrasal.php?otr=3>).


Приложение
Таблица 1
**Изменение на индексите на промишленото производство
спрямо предходния месец¹**

(Проценти)

Икономически дейности	Код по КИД - 2008	2013					2014
		VIII	IX	X	XI	XII	I
Промисленост - общо	V_TO_E36	1.5	0.5	0.6	-0.1	-0.2	1.4
Добивна промисленост	B	7.7	-4.6	8.6	0.0	12.2	-3.0
в това число:							
Добив на въглища	B05	33.8	-10.4	21.6	-6.3	12.4	-0.5
Добив на метални руди	B07	-5.2	2.4	0.1	11.4	7.6	-3.5
Добив на неметални материали и суровини	B08	9.0	-8.3	-2.7	-3.1	-13.7	21.1
Преработваща промисленост	C	-0.9	1.0	1.8	0.3	-1.2	1.6
в това число:							
Производство на хранителни продукти	C10	-8.7	5.3	2.7	3.4	-6.3	0.3
Производство на напитки	C11	1.7	5.5	-7.1	2.0	3.6	-5.3
Производство на тютюневи изделия	C12	-3.4	4.5	-8.8	-2.7	9.8	0.7
Производство на текстил и изделия от текстил, без облекло	C13	5.1	3.7	-4.6	-4.9	2.3	11.3
Производство на облекло	C14	2.1	-0.6	-2.9	7.7	-3.0	2.0
Обработка на кожи; производство на обувки и други изделия от обработени кожи без косъм	C15	-1.4	7.3	-2.3	-6.9	2.7	3.3
Производство на дървен материал и изделия от него, без мебели	C16	-4.4	5.8	-1.7	7.4	-7.8	15.2
Производство на хартия, картон и изделия от хартия и картон	C17	-1.5	0.5	0.6	1.6	-4.1	4.8
Печатна дейност и възпроизвеждане на записани носители	C18	-9.4	6.3	-4.1	-2.6	11.3	7.5
Производство на химични продукти	C20	-6.8	-6.6	12.2	3.1	-0.5	-4.0
Производство на лекарствени вещества и продукти	C21	0.3	3.6	-4.0	1.8	-0.2	12.2
Производство на изделия от каучук и пластмаси	C22	-1.0	4.7	-1.2	0.5	0.0	8.0
Производство на изделия от други неметални минерални суровини	C23	8.0	-2.5	-2.7	0.9	0.8	-1.1
Производство на основни метали	C24	1.1	-2.1	6.9	-2.0	-5.9	14.3
Производство на метални изделия, без машини и оборудване	C25	-3.2	2.0	15.7	-11.4	-11.7	13.5
Производство на компютърна и комуникационна техника, електронни и оптични продукти	C26	-5.4	-1.6	20.1	-10.1	-16.9	31.2
Производство на електрически съоръжения	C27	5.8	-4.8	-0.5	1.9	-5.5	10.8
Производство на машини и оборудване с общо и специално предназначение	C28	-0.8	4.9	1.3	2.7	4.6	0.6
Производство на автомобили, ремаркета и полуремаркета	C29	-12.9	12.0	-0.4	5.1	-6.3	27.8
Производство на превозни средства, без автомобили	C30	-2.8	-2.1	24.2	0.0	-19.3	13.9
Производство на мебели	C31	3.9	0.5	2.0	1.1	-4.5	6.0
Производство, неклассифицирано другаде	C32	-3.4	-2.7	9.4	-0.1	-16.2	16.8
Ремонт и инсталиране на машини и оборудване	C33	-1.4	8.1	7.5	-10.3	3.0	6.3
Производство и разпределение на електрическа и топлинна енергия и газ	D	0.2	0.8	-4.3	-0.6	3.0	3.1
Производство и разпределение на електрическа и топлинна енергия и газ	D35	0.2	0.8	-4.3	-0.6	3.0	3.1

¹ Сезонно изгладени данни.


**Изменение на индексите на промишленото производство спрямо
 съответния месец на предходната година¹**

(Проценти)

Икономически дейности	Код по КИД - 2008	2013					2014
		VIII	IX	X	XI	XII	I
Промисленост - общо	В_TO_E36	-1.4	2.2	4.2	4.4	0.0	2.3
Добивна промишленост	В	-6.7	-13.1	-3.0	33.3	12.8	18.0
в това число:							
Добив на въглища	B05	-2.7	-16.6	13.3	25.6	12.3	22.2
Добив на метални руди	B07	-3.3	-1.8	-1.6	53.1	15.2	17.7
Добив на неметални материали и суровини	B08	-0.7	-13.6	-14.8	-18.3	-19.5	9.1
Преработваща промишленост	С	-1.7	1.1	4.8	4.3	0.5	1.7
в това число:							
Производство на хранителни продукти	C10	-10.8	-1.2	0.7	4.7	-2.2	-3.3
Производство на напитки	C11	2.5	7.6	-6.6	2.6	15.8	-11.2
Производство на тютюневи изделия	C12	-6.9	-8.4	-2.6	3.0	-8.3	-11.3
Производство на текстил и изделия от текстил, без облекло	C13	21.1	21.6	11.6	-0.2	-6.4	3.6
Производство на облекло	C14	7.1	7.0	4.6	11.9	3.7	3.4
Обработка на кожи; производство на обувки и други изделия от обработени кожи без косъм	C15	-19.8	-4.5	9.3	-5.9	5.3	-1.7
Производство на дървен материал и изделия от него, без мебели	C16	-4.5	0.5	-4.9	3.0	-0.8	10.9
Производство на хартия, картон и изделия от хартия и картон	C17	10.1	10.0	18.9	13.8	5.6	13.2
Печатна дейност и възпроизвеждане на записани носители	C18	16.3	17.0	11.5	-9.1	8.9	17.5
Производство на химични продукти	C20	-8.7	-17.7	-2.3	3.2	4.7	-8.3
Производство на лекарствени вещества и продукти	C21	7.5	6.6	5.7	10.6	6.8	15.1
Производство на изделия от каучук и пластмаси	C22	2.7	10.4	9.2	2.1	16.4	8.2
Производство на изделия от други неметални минерални суровини	C23	9.9	10.4	-0.9	-6.3	5.7	-6.2
Производство на основни метали	C24	14.4	1.6	21.5	5.7	7.3	-17.6
Производство на метални изделия, без машини и оборудване	C25	9.0	17.5	27.0	9.7	-9.0	-1.0
Производство на компютърна и комуникационна техника, електронни и оптични продукти	C26	5.5	-4.9	39.8	-1.2	-9.1	14.4
Производство на електрически съоръжения	C27	4.7	-6.6	-7.8	-3.7	-20.4	1.7
Производство на машини и оборудване с общо и специално предназначение	C28	-0.9	12.6	15.3	16.2	19.3	16.3
Производство на автомобили, ремаркета и полуремаркета	C29	13.9	10.4	16.4	22.1	22.0	48.5
Производство на превозни средства, без автомобили	C30	-13.3	-13.7	-17.4	17.5	-29.1	-31.9
Производство на мебели	C31	5.5	0.4	6.2	8.5	0.6	1.1
Производство, неклаифицирано другаде	C32	7.6	2.1	14.7	31.6	3.4	8.4
Ремонт и инсталиране на машини и оборудване	C33	-26.5	7.9	-9.0	-26.4	-18.1	0.5
Производство и разпределение на електрическа и топлинна енергия и газ	D	2.4	13.4	6.3	-4.2	-6.3	-1.5
Производство и разпределение на електрическа и топлинна енергия и газ	D35	2.4	13.4	6.3	-4.2	-6.3	-1.5

¹ Календарно изгладени данни.



Таблица 3

Индекси на промишленото производство
(Сезонно изгладени, 2010 = 100)

Код по КИД - 2008	2013												2014
	I	II	III	IV	V	VI	VII	VIII	IX	X	XI	XII	I
B_TO_E36	107.9	104.7	103.1	104.7	101.3	103.4	105.4	107.0	107.5	108.1	108.0	107.8	109.4
B	99.1	95.1	86.0	88.5	89.2	94.2	96.2	103.6	98.8	107.3	107.4	120.4	116.9
B05	100.4	90.0	52.5	79.8	61.3	91.9	81.2	108.6	97.3	118.4	111.0	124.7	124.1
B07	101.9	101.7	96.7	88.3	96.2	91.0	104.5	99.0	101.4	101.5	113.1	121.7	117.4
B08	98.3	104.3	105.2	113.1	111.4	110.5	108.8	118.6	108.8	105.8	102.5	88.5	107.2
C	107.7	107.2	103.8	106.4	103.1	103.5	106.0	105.0	106.0	108.0	108.3	107.0	108.7
C10	93.0	86.8	86.8	90.5	88.0	94.7	93.8	85.6	90.1	92.5	95.7	89.7	90.0
C11	110.6	100.4	96.8	100.8	106.0	105.8	98.1	99.8	105.3	97.8	99.8	103.4	97.9
C12	122.7	123.0	137.4	139.9	121.3	111.1	113.5	109.6	114.6	104.5	101.7	111.7	112.5
C13	105.6	95.3	98.0	100.7	99.0	98.4	96.6	101.5	105.3	100.4	95.5	97.6	108.7
C14	100.0	98.8	94.6	103.9	96.9	97.1	98.1	100.1	99.5	96.6	104.1	100.9	102.9
C15	79.3	74.3	72.7	84.3	76.5	71.4	76.1	75.1	80.6	78.8	73.4	75.3	77.8
C16	102.0	100.5	99.4	103.7	97.0	97.8	97.4	93.1	98.5	96.7	103.9	95.9	110.4
C17	110.1	114.7	118.0	119.7	114.6	115.3	121.5	119.6	120.3	121.1	123.0	117.9	123.5
C18	96.1	98.7	99.6	115.5	111.4	99.2	104.9	95.1	101.0	96.9	94.3	105.0	113.0
C20	104.0	97.1	94.1	99.6	102.2	95.6	99.2	92.4	86.4	96.9	99.9	99.4	95.4
C21	134.5	133.3	131.1	136.3	136.1	123.4	133.5	133.9	138.8	133.2	135.7	135.4	151.9
C22	114.8	114.0	104.8	111.0	110.9	107.6	111.3	110.2	115.4	114.0	114.5	114.6	123.8
C23	118.7	107.5	108.1	116.9	110.5	106.0	107.9	116.6	113.7	110.6	111.6	112.5	111.2
C24	139.1	90.9	93.0	94.0	96.1	89.7	100.8	101.9	99.8	106.7	104.5	98.4	112.4
C25	113.3	98.6	100.1	101.5	99.5	107.5	110.6	107.0	109.2	126.4	111.9	98.8	112.1
C26	122.0	145.5	112.2	127.1	125.6	108.6	127.0	120.2	118.4	142.2	127.7	106.1	139.2
C27	126.0	125.3	121.1	121.5	115.0	122.3	118.5	125.4	119.3	118.8	121.1	114.4	126.7
C28	129.3	130.0	135.9	133.6	129.1	125.3	131.4	130.3	136.8	138.6	142.4	148.9	149.8
C29	92.5	101.3	97.5	99.2	94.3	106.0	111.2	96.8	108.5	108.1	113.6	106.5	136.1
C30	117.6	90.1	72.0	93.8	62.1	71.4	72.7	70.7	69.2	85.9	85.9	69.3	78.9
C31	124.5	124.4	117.0	121.6	111.9	116.3	115.3	119.8	120.4	122.8	124.1	118.5	125.6
C32	141.4	145.8	151.7	145.4	138.3	151.8	152.5	147.3	143.3	156.8	156.7	131.2	153.2
C33	82.5	82.8	78.5	81.5	76.1	70.6	73.5	72.5	78.4	84.3	75.6	77.9	82.8
D	118.8	99.8	105.7	98.2	97.2	107.1	114.2	114.5	115.4	110.4	109.8	113.1	116.5
D35	118.8	99.8	105.7	98.2	97.2	107.1	114.2	114.5	115.4	110.4	109.8	113.1	116.5



**Индекси на промишленото производство
(Календарно изгледени, 2010 = 100)**

Код по КИД - 2008	2011	2012	2013												2014
	I	I	I	II	III	IV	V	VI	VII	VIII	IX	X	XI	XII	I
В_ТО_Е36	97.0	96.0	102.5	95.9	103.2	100.4	96.4	104.8	110.2	104.4	107.5	112.5	114.8	113.9	104.9
В	101.9	102.1	93.4	89.0	83.2	82.5	84.1	90.1	95.7	101.7	101.8	121.8	117.1	131.6	110.2
В05	117.6	111.4	110.4	86.9	54.0	55.5	40.1	72.6	72.4	106.9	101.9	145.9	125.6	145.0	134.9
В07	93.8	96.2	87.6	91.7	96.9	92.9	101.1	96.7	103.8	96.2	99.0	108.2	113.3	129.6	103.1
В08	62.6	63.9	62.8	75.1	97.1	113.5	122.4	119.1	120.0	129.7	119.1	122.3	114.5	89.0	68.6
С	89.2	88.6	93.2	92.8	103.2	106.9	105.0	111.3	113.7	104.0	109.0	114.5	114.1	103.1	94.7
С10	83.3	76.3	78.3	74.5	85.1	86.8	86.2	97.3	95.1	88.4	97.7	102.0	102.5	94.1	75.7
С11	64.4	55.9	69.9	63.9	88.1	98.0	120.9	132.5	122.0	123.9	118.3	88.9	90.5	107.9	62.1
С12	79.0	96.1	91.9	93.5	141.5	139.0	137.2	138.8	136.7	114.8	126.7	94.5	90.2	103.3	81.5
С13	82.0	73.7	89.7	91.7	109.2	111.6	111.2	111.3	101.2	81.6	101.4	100.3	98.8	85.1	93.0
С14	98.5	97.8	101.3	98.8	91.6	98.7	88.7	103.6	112.7	99.9	95.7	92.3	104.8	101.5	104.7
С15	95.8	90.0	79.2	72.0	72.7	71.8	66.6	75.5	92.1	74.7	88.1	83.0	72.7	69.0	77.8
С16	84.9	77.9	80.8	80.2	95.4	102.3	97.5	107.3	109.0	96.2	107.1	108.6	113.3	87.7	89.7
С17	115.3	67.7	102.2	108.3	124.8	126.2	120.5	121.8	129.7	118.4	118.5	116.7	117.5	111.0	115.7
С18	80.4	77.2	79.7	87.1	94.4	111.9	108.2	103.9	105.3	98.0	106.5	105.1	100.6	116.9	93.6
С20	111.6	106.2	96.9	91.2	103.8	103.2	102.8	99.2	100.0	86.8	86.3	94.5	103.3	98.4	88.9
С21	77.7	87.5	112.4	134.3	135.7	135.4	136.5	134.9	124.6	128.9	142.2	142.8	139.4	131.5	129.3
С22	85.5	83.7	95.4	95.8	104.4	108.8	110.7	116.2	122.5	113.3	123.3	127.3	122.2	102.0	103.3
С23	72.8	75.8	84.1	84.6	104.9	122.9	119.5	116.5	116.8	123.8	124.6	125.2	121.1	94.7	78.9
С24	98.1	107.2	138.1	88.4	89.8	105.4	100.9	86.5	116.8	94.6	92.0	118.2	116.8	72.6	113.8
С25	83.4	73.0	84.3	86.0	102.5	101.0	98.2	114.3	115.3	105.6	110.8	132.8	119.8	112.4	83.5
С26	97.8	121.4	108.6	132.8	114.4	126.1	125.4	113.7	126.5	105.8	121.4	142.8	135.4	123.1	124.3
С27	95.0	97.1	114.1	112.9	119.2	120.1	109.7	134.0	126.3	113.0	122.4	129.7	133.8	110.0	116.0
С28	91.3	106.2	110.7	124.2	149.1	133.5	130.1	137.2	139.8	118.5	136.2	142.2	147.0	143.1	128.7
С29	98.5	75.8	87.5	96.1	100.5	102.4	96.2	114.3	113.5	82.9	111.9	117.2	123.3	91.6	130.0
С30	68.1	64.4	78.0	77.7	73.8	88.2	77.7	86.7	71.6	63.9	65.2	82.0	79.4	74.8	53.1
С31	89.6	90.3	104.5	108.1	116.3	116.4	109.9	122.2	118.6	120.8	124.0	135.2	135.1	124.2	105.6
С32	96.0	111.9	115.3	125.3	150.4	141.0	141.4	172.9	153.3	149.9	153.5	185.1	165.5	114.9	125.0
С33	69.8	61.1	58.1	71.6	77.7	74.7	70.7	71.3	71.2	71.6	80.8	89.9	83.8	110.3	58.4
Д	120.5	119.7	138.8	110.3	115.2	87.8	78.0	92.8	107.1	106.3	104.0	105.1	118.9	139.7	136.6
Д35	120.5	119.7	138.8	110.3	115.2	87.8	78.0	92.8	107.1	106.3	104.0	105.1	118.9	139.7	136.6