

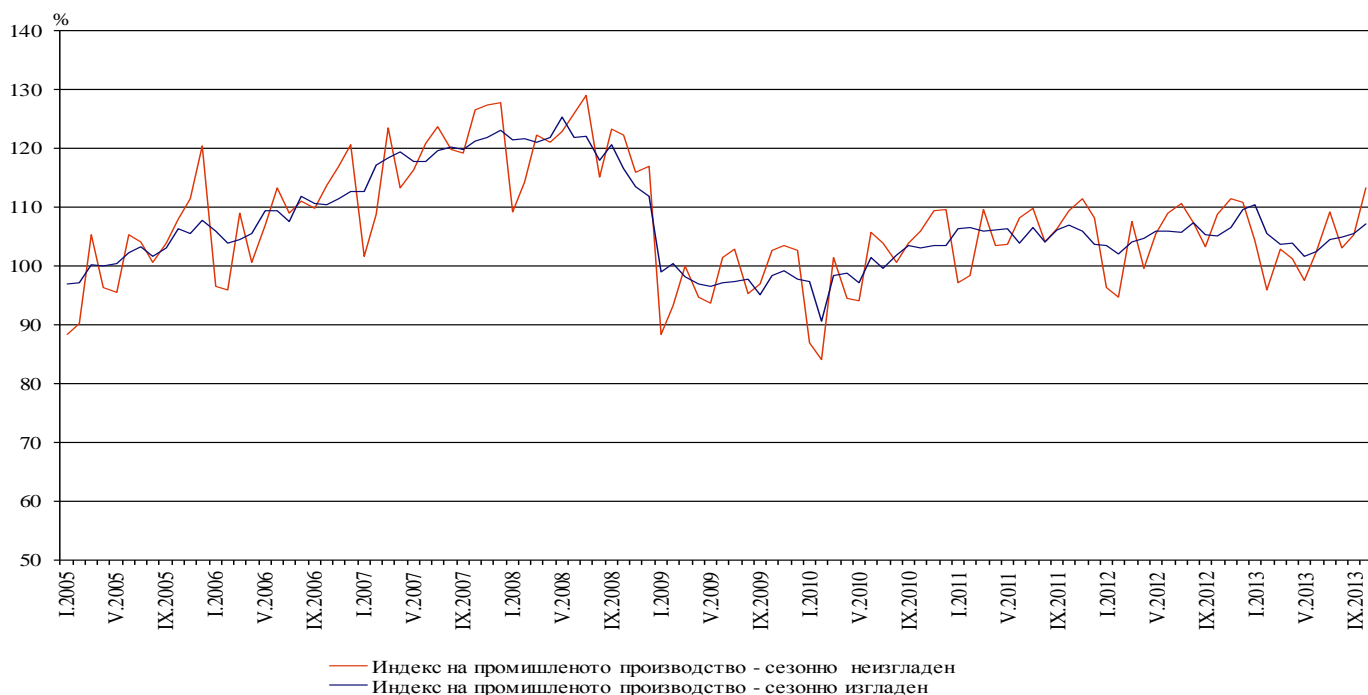


ИНДЕКСИ НА ПРОМИШЛЕНОТО ПРОИЗВОДСТВО ПРЕЗ ОКТОМВРИ 2013 ГОДИНА¹

По предварителни данни през октомври 2013 г. индексът на промишленото производство², изчислен от сезонно изгладените данни³, нараства с 1.5% в сравнение със септември 2013 година.

През октомври 2013 г. календарно изгладеният индекс⁴ на промишленото производство регистрира ръст от 4.1% спрямо съответния месец на 2012 година.

Фиг. 1. Индекс на промишленото производство (2010 = 100)



¹ Данните за октомври 2013 г. са предварителни.

² Месечните индекси на производството измерват измененията в произведената продукция на промишлените предприятия. Тази информация е подходяща за проследяване на текущото икономическо развитие и за краткосрочни прогнози. Индексите не измерват действителното равнище на производството, а оценяват средното изменение на производството между два времеви периода. За оценката на индексите се извършва представително наблюдение на предприятията от промишлеността, като извадката обхваща предприятия, чийто годишен оборот надхвърля 97% от оборота на цялата промишленост.

Индексите на промишленото производство се изчисляват при постоянна база чрез претегляне със структурата на добавената стойност по факторни разходи.

³ Сезонното изглаждане е статистически метод за отстраняване на сезонния компонент на времевия ред.

⁴ Календарното изглаждане представлява отстраняване на вариациите в месечните данни, дължащи се на различния брой календарни и работни дни в месеците, на националните празници, както и на наличието на екстремни стойности (например наличието на повечето неработни дни през май може да допринесе за спад на производството в някои дейности).

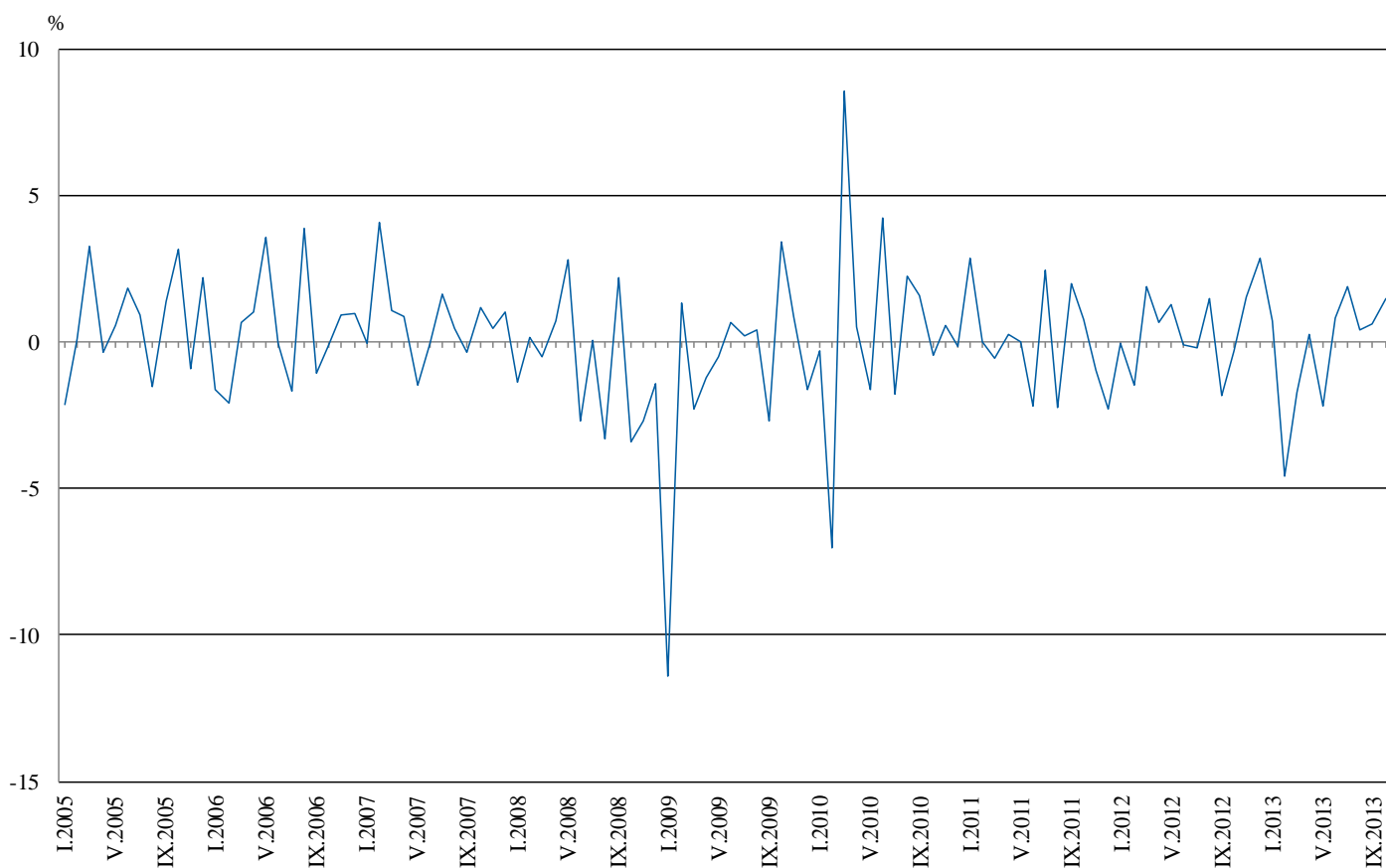


Месечни изменения

През октомври 2013 г. увеличение спрямо предходния месец е регистрирано в добивната промишленост - със 7.5%, и в преработващата промишленост - с 2.1%, докато в производството и разпределението на електрическа и топлоенергия и газ е отчетено намаление от 1.2%.

По-значителен ръст в преработващата промишленост се наблюдава при: производството на превозни средства, без автомобили - с 30.0%, производството на метални изделия, без машини и оборудване - с 28.0%, производството на компютърна и комуникационна техника, електронни и оптични продукти - с 21.8%, производството на химични продукти - с 12.7%, производството на хартия, картон и изделия от хартия и картон - с 8.5%. Спад е регистриран при: производството на тютюневи изделия - с 22.5%, производството на напитки - с 4.6%, печатната дейност и възпроизвеждането на записани носители - с 3.9%, производството на изделия от каучук и пластмаси - с 2.1%.

Фиг. 2. Изменение на индекса на промишленото производство спрямо предходния месец (Сезонно изгладени)



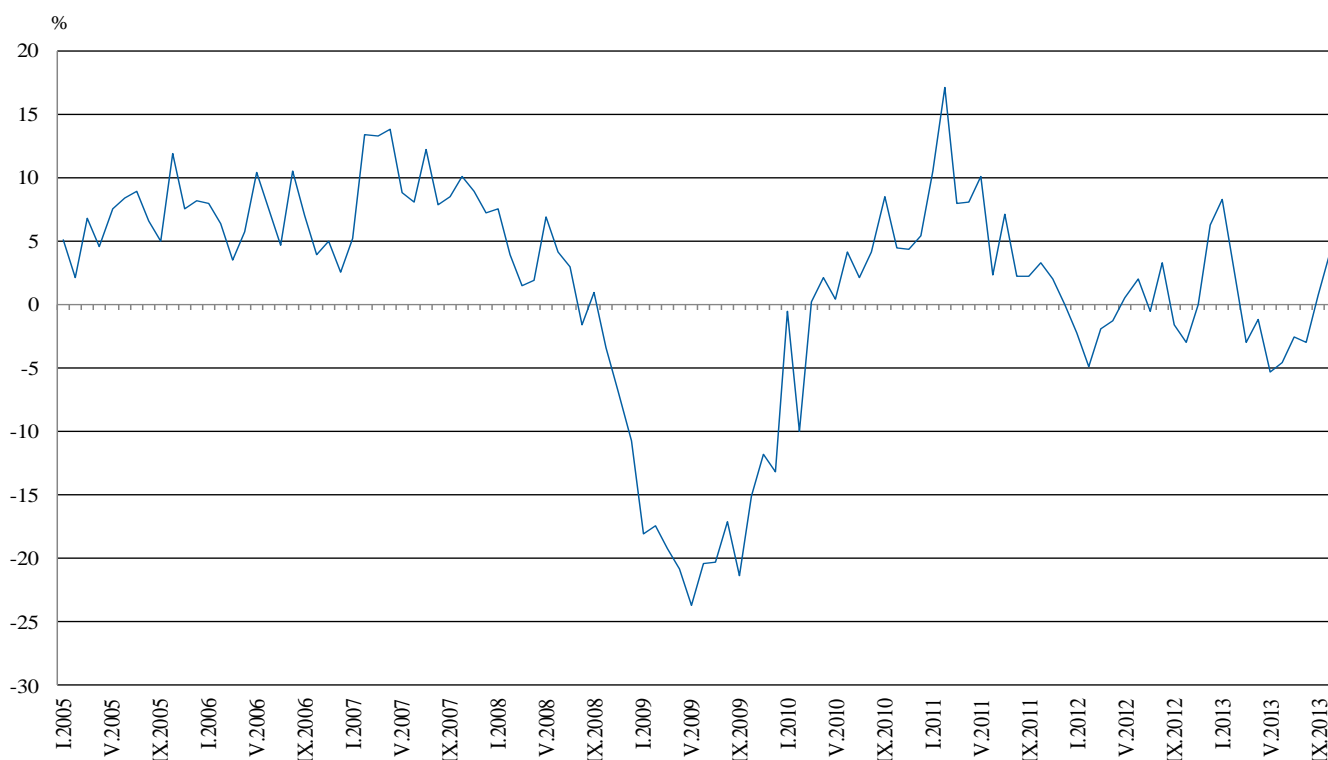


Годишни изменения

На годишна база ръст на промишленото производство, изчислен от календарно изгладените данни, е отчетен в преработващата промишленост - с 5.9%, производството и разпределението на електрическа и топлоенергия и газ остава на равнището на съответния месец на предходната година, а в добивната промишленост е регистриран спад от 2.0%.

По-значително увеличение спрямо предходната година в преработващата промишленост се наблюдава при: производството на компютърна и комуникационна техника, електронни и оптични продукти - с 35.9%, производството на метални изделия, без машини и оборудване - с 27.4%, производството на основни метали - с 21.2%, производството на текстил и изделия от текстил, без облекло - с 19.5%, производството на хартия, картон и изделия от хартия и картон - с 18.1%, печатната дейност и възпроизвеждането на записани носители - с 12.4%. Намаление е отчетено при: производството на превозни средства, без автомобили - с 15.7%, ремонта и инсталирането на машини и оборудване - с 9.3%, производството на дървен материал и изделия от него, без мебели - с 5.5%, производството на тютюневи изделия - с 5.2%.

Фиг. 3. Изменение на индекса на промишленото производство спрямо съответния месец на предходната година (Календарно изгладени)



Окончателните данни за септември 2013 г. са публикувани на интернет страницата на НСИ (<http://www.nsi.bg/otrasal.php?otr=3>).

**Изменение на индексите на промишленото производство
спрямо предходния месец¹**
(Проценти)

Икономически дейности	Код по КИД - 2008	2013					
		V	VI	VII	VIII	IX	X
Промисленост - общо	В_TO_E36	-2.2	0.8	1.9	0.4	0.6	1.5
Добивна промишленост в това число:	В	1.3	6.1	1.3	9.0	-3.5	7.5
Добив на въглища	B05	-23.4	44.9	-11.3	32.1	-4.5	21.3
Добив на метални руди	B07	11.0	-4.1	7.9	-3.7	1.3	9.2
Добив на неметални материали и суровини	B08	3.7	-6.3	-1.4	8.3	-7.8	-1.6
Преработваща промишленост в това число:	С	-3.8	0.8	2.7	-0.4	1.0	2.1
Производство на хранителни продукти	C10	-4.2	8.1	-0.5	-8.9	5.3	3.1
Производство на напитки	C11	6.5	-1.3	-7.8	4.8	2.5	-4.6
Производство на тютюневи изделия	C12	-13.6	-8.6	2.8	10.0	-10.8	-22.5
Производство на текстил и изделия от текстил, без облекло	C13	-2.4	-1.2	-1.7	7.7	1.5	0.7
Производство на облекло	C14	-7.5	-0.2	2.4	3.2	-3.3	-1.5
Обработка на кожи; производство на обувки и други изделия от обработени кожи без косъм	C15	-11.2	-2.8	3.4	0.9	2.8	1.3
Производство на дървен материал и изделия от него, без мебели	C16	-8.2	-1.5	0.0	-2.8	1.5	-1.1
Производство на хартия, картон и изделия от хартия и картон	C17	-2.9	-4.1	5.0	0.2	0.6	8.5
Печатна дейност и възпроизвеждане на записани носители	C18	-4.8	-10.1	5.2	-6.3	3.3	-3.9
Производство на химични продукти	C20	4.7	-7.3	2.6	-5.0	-8.4	12.7
Производство на лекарствени вещества и продукти	C21	-0.9	-9.8	6.2	-0.1	2.9	-1.3
Производство на изделия от каучук и пластмаси	C22	-4.8	-2.2	4.1	-3.0	6.1	-2.1
Производство на изделия от други неметални минерални суровини	C23	-3.0	-4.9	2.2	8.0	-4.1	-0.1
Производство на основни метали	C24	0.9	-1.5	5.5	2.8	2.9	1.3
Производство на метални изделия, без машини и оборудване	C25	-2.5	8.2	5.6	-4.7	-2.8	28.0
Производство на компютърна и комуникационна техника, електронни и оптични продукти	C26	-8.3	-12.5	21.9	-8.1	-2.8	21.8
Производство на електрически съоръжения	C27	4.2	8.3	-4.2	7.7	-7.5	0.6
Производство на машини и оборудване с общо и специално предназначение	C28	-6.2	-3.7	4.8	-0.7	4.4	1.0
Производство на автомобили, ремаркета и полуремаркета	C29	-8.5	13.5	3.2	-8.5	9.2	-1.5
Производство на превозни средства, без автомобили	C30	-24.8	11.6	-0.9	-4.1	-1.0	30.0
Производство на мебели	C31	-8.1	3.0	-1.3	4.5	0.4	3.9
Производство, неklasифицирано другаде	C32	-6.2	10.6	1.4	-2.0	-7.1	13.8
Ремонт и инсталиране на машини и оборудване	C33	-11.6	-6.1	4.3	0.0	6.9	7.5
Производство и разпределение на електрическа и топлоенергия и газ	D	3.9	1.8	1.0	-1.0	0.8	-1.2
Производство и разпределение на електрическа и топлоенергия и газ	D35	3.9	1.8	1.0	-1.0	0.8	-1.2

¹ Сезонно изгладени данни.


Изменение на индексите на промишленото производство спрямо съответния месец на предходната година¹
(Проценти)

Икономически дейности	Код по КИД - 2008	2013					
		V	VI	VII	VIII	IX	X
Промишленост - общо	V_TO_E36	-5.3	-4.6	-2.6	-2.9	0.8	4.1
Добивна промишленост	B	-15.0	-11.6	-16.3	-7.4	-11.8	-2.0
в това число:							
Добив на въглища	B05	-58.9	-0.5	-32.8	-4.5	-14.5	13.2
Добив на метални руди	B07	18.3	-16.5	5.1	-2.1	0.7	-0.3
Добив на неметални материали и суровини	B08	19.2	-8.9	-23.3	-2.4	-14.7	-14.5
Преработваща промишленост	C	-4.5	-4.7	1.3	-0.5	2.5	5.9
в това число:							
Производство на хранителни продукти	C10	-7.3	1.3	-0.7	-10.5	-0.9	0.7
Производство на напитки	C11	9.7	5.7	-5.6	3.1	5.6	-4.2
Производство на тютюневи изделия	C12	-5.8	-19.2	-14.2	11.5	-9.3	-5.2
Производство на текстил и изделия от текстил, без облекло	C13	18.6	18.3	20.0	22.1	21.5	19.5
Производство на облекло	C14	4.3	-5.0	4.6	8.1	7.1	5.1
Обработка на кожи; производство на обувки и други изделия от обработени кожи без косъм	C15	-18.9	-30.1	-16.7	-19.5	-5.0	10.1
Производство на дървен материал и изделия от него, без мебели	C16	-10.5	-7.1	-7.0	-5.7	0.1	-5.5
Производство на хартия, картон и изделия от хартия и картон	C17	7.5	7.0	7.6	11.5	7.8	18.1
Печатна дейност и възпроизвеждане на записани носители	C18	22.7	9.7	20.1	18.0	18.9	12.4
Производство на химични продукти	C20	-6.7	-10.8	1.6	-7.4	-16.9	-1.7
Производство на лекарствени вещества и продукти	C21	13.9	-6.0	-5.8	5.4	3.5	7.0
Производство на изделия от каучук и пластмаси	C22	4.1	-1.3	10.2	-0.3	9.5	7.4
Производство на изделия от други неметални минерални суровини	C23	7.1	0.0	-0.3	9.8	7.5	0.6
Производство на основни метали	C24	0.8	-12.4	3.2	17.7	4.8	21.2
Производство на метални изделия, без машини и оборудване	C25	-14.3	8.0	18.9	8.4	10.9	27.4
Производство на компютърна и комуникационна техника, електронни и оптични продукти	C26	-8.4	-25.4	18.8	5.7	-3.7	35.9
Производство на електрически съоръжения	C27	-2.5	6.7	2.4	18.0	4.1	3.0
Производство на машини и оборудване с общо и специално предназначение	C28	0.2	-4.8	5.6	-2.1	13.0	14.6
Производство на автомобили, ремаркета и полуремаркета	C29	11.1	25.5	28.9	15.7	17.5	17.2
Производство на превозни средства, без автомобили	C30	-35.1	-50.5	-22.7	-10.0	-18.0	-15.7
Производство на мебели	C31	-2.7	1.6	0.1	3.6	1.0	8.7
Производство, неklasифицирано другаде	C32	4.7	23.2	26.3	9.2	0.8	16.0
Ремонт и инсталиране на машини и оборудване	C33	-25.7	-25.4	-9.9	-25.4	9.0	-9.3
Производство и разпределение на електрическа и топлинна енергия и газ	D	-2.7	0.3	-8.0	-9.2	1.1	0.0
Производство и разпределение на електрическа и топлинна енергия и газ	D35	-2.7	0.3	-8.0	-9.2	1.1	0.0

¹ Календарно изгладени данни.



Таблица 3

Индекси на промишленото производство
(Сезонно изгладени, 2010 = 100)

Код по КИД - 2008	2012			2013									
	X	XI	XII	I	II	III	IV	V	VI	VII	VIII	IX	X
B_TO_E36	105.0	106.7	109.7	110.6	105.5	103.7	103.9	101.7	102.5	104.4	104.9	105.5	107.1
B	110.8	82.3	109.9	102.0	96.4	86.1	86.5	87.6	93.0	94.2	102.8	99.2	106.6
B05	108.5	83.5	116.1	103.6	91.0	61.2	80.4	61.6	89.3	79.2	104.6	99.9	121.2
B07	108.3	78.3	112.7	91.1	94.6	98.7	88.2	97.9	93.9	101.3	97.6	98.8	107.9
B08	123.6	124.0	103.3	97.3	101.3	106.4	112.7	116.8	109.5	108.0	116.9	107.8	106.1
C	104.5	105.8	105.6	109.2	107.4	104.5	106.6	102.6	103.4	106.2	105.8	106.8	109.1
C10	92.5	91.9	91.3	92.9	87.1	86.7	91.2	87.4	94.5	94.0	85.6	90.2	93.0
C11	102.5	97.6	89.6	108.5	97.8	96.6	99.8	106.3	104.9	96.6	101.3	103.8	99.1
C12	83.3	78.2	115.4	119.7	127.5	146.6	150.5	130.0	118.8	122.2	134.5	120.0	93.0
C13	90.0	95.2	102.8	107.4	95.7	99.2	101.3	98.8	97.6	95.9	103.3	104.9	105.6
C14	89.8	96.7	96.0	100.4	99.7	97.0	103.7	96.0	95.8	98.1	101.3	97.9	96.4
C15	74.5	81.8	73.7	80.2	76.0	76.8	83.4	74.1	72.0	74.4	75.1	77.2	78.2
C16	100.5	101.2	91.0	104.2	99.9	102.5	107.3	98.5	97.0	97.0	94.3	95.7	94.7
C17	103.3	106.8	110.2	110.0	117.6	120.0	119.9	116.4	111.6	117.2	117.4	118.1	128.2
C18	84.9	100.7	93.6	94.8	95.8	99.9	115.6	110.0	98.8	104.0	97.5	100.7	96.8
C20	98.6	97.4	95.2	104.2	97.0	95.4	99.2	103.9	96.3	98.8	93.9	86.0	96.9
C21	125.0	121.2	122.4	139.9	136.1	135.1	140.6	139.4	125.7	133.5	133.3	137.1	135.4
C22	105.0	110.1	95.4	115.8	117.2	105.7	115.8	110.2	107.8	112.2	108.8	115.5	113.1
C23	111.2	118.9	105.6	117.4	108.8	108.7	114.7	111.3	105.8	108.1	116.8	112.0	111.9
C24	92.6	95.9	90.4	148.5	91.0	91.4	93.2	94.1	92.7	97.8	100.5	103.5	104.9
C25	104.2	103.0	102.4	111.7	97.1	103.8	99.7	97.1	105.1	110.9	105.7	102.7	131.5
C26	104.2	130.2	105.1	124.1	143.5	115.9	132.9	121.9	106.7	130.0	119.4	116.1	141.4
C27	129.7	129.4	141.0	130.9	125.4	121.8	121.9	127.0	137.6	131.8	141.8	131.2	131.9
C28	119.6	122.9	125.1	132.8	130.6	136.6	138.1	129.6	124.8	130.8	129.9	135.6	136.9
C29	92.8	94.6	81.6	96.6	103.4	98.2	101.2	92.6	105.1	108.5	99.3	108.4	106.8
C30	114.2	77.9	95.3	122.1	100.0	71.6	85.4	64.2	71.6	70.9	68.0	67.3	87.5
C31	115.5	116.5	116.9	126.8	126.5	117.2	123.0	113.0	116.4	114.9	120.1	120.7	125.4
C32	137.1	121.6	120.5	141.9	148.6	156.7	146.3	137.2	151.9	154.0	151.0	140.3	159.6
C33	94.2	104.9	96.4	85.6	86.0	79.7	83.5	73.8	69.4	72.4	72.4	77.4	83.2
D	104.3	116.0	124.2	122.9	102.1	106.0	98.8	102.6	104.5	105.5	104.4	105.2	103.9
D35	104.3	116.0	124.2	122.9	102.1	106.0	98.8	102.6	104.5	105.5	104.4	105.2	103.9



Таблица 4

**Индекси на промишленото производство
(Календарно изгладени, 2010 = 100)**

Код по КИД - 2008	2010	2011	2012			2013									
	X	X	X	XI	XII	I	II	III	IV	V	VI	VII	VIII	IX	X
В_ТО_Е36	107.4	110.9	107.6	110.7	113.7	103.6	96.3	103.5	100.7	98.2	104.5	107.9	103.2	105.4	112.1
В	110.3	125.0	124.3	89.4	117.9	95.3	89.9	83.5	80.9	83.1	89.3	94.3	101.6	102.7	121.7
В05	131.9	144.2	130.7	96.9	128.9	110.4	87.8	49.9	58.0	43.1	73.3	74.5	103.2	105.7	147.9
В07	90.2	104.8	108.3	78.3	112.7	91.1	94.6	98.7	88.2	97.9	93.9	101.3	97.6	98.8	107.9
В08	110.0	111.8	143.2	140.1	109.9	62.7	72.6	95.9	109.7	123.9	119.7	119.6	128.5	119.1	122.3
С	109.1	112.1	109.3	110.3	101.7	93.5	92.6	103.5	108.1	105.2	111.7	114.2	106.1	109.4	115.7
С10	108.5	105.8	101.8	97.9	95.6	77.7	75.1	85.4	87.8	85.8	97.1	95.5	88.5	97.7	102.5
С11	84.6	88.0	94.3	89.6	93.0	69.4	63.2	89.4	97.0	119.9	131.8	119.8	125.6	115.8	90.3
С12	121.2	110.9	98.5	86.2	111.4	89.5	95.2	142.2	141.6	136.6	139.8	137.5	137.1	126.7	93.4
С13	106.8	92.8	89.1	100.4	90.8	91.7	91.8	110.5	111.8	110.7	111.0	100.2	83.0	100.0	106.5
С14	107.5	99.1	87.3	96.2	97.5	101.7	99.1	93.8	99.2	87.3	102.9	111.9	103.0	94.2	91.7
С15	108.4	98.1	74.4	79.7	65.9	79.4	71.8	75.3	71.7	65.4	75.5	89.6	77.8	85.4	81.9
С16	122.7	113.9	114.4	111.5	86.6	80.1	78.9	96.8	104.8	98.9	106.4	108.7	97.3	105.6	108.0
С17	91.2	90.2	98.2	102.5	105.3	100.3	110.6	126.9	125.9	121.2	123.5	129.4	118.7	117.6	116.0
С18	110.1	111.2	93.4	112.7	107.6	79.4	84.7	95.0	111.9	106.9	103.2	104.1	100.1	105.9	104.9
С20	106.5	106.9	95.9	100.6	94.2	97.2	91.2	105.2	102.6	104.3	99.8	99.3	88.3	85.8	94.3
С21	115.2	132.1	136.3	126.4	120.1	112.9	137.4	139.2	140.1	139.3	137.4	125.2	127.8	139.6	145.9
С22	114.1	114.9	117.8	118.7	86.7	93.8	98.4	104.2	113.6	110.1	116.4	123.4	111.9	123.7	126.5
С23	113.1	128.7	126.1	129.3	88.6	83.1	86.9	104.7	120.2	120.7	116.8	116.6	123.7	122.2	126.9
С24	111.0	121.1	97.5	109.8	68.3	139.2	88.8	89.0	104.4	101.5	87.2	116.8	94.9	93.8	118.1
С25	107.2	132.3	104.8	108.8	120.7	81.5	85.5	106.9	99.3	96.3	113.3	115.7	106.7	105.6	133.6
С26	109.2	119.1	104.9	136.9	129.9	106.2	127.1	118.0	130.7	122.0	111.8	129.3	106.8	120.8	142.5
С27	118.4	114.5	140.9	140.5	136.3	114.0	111.1	118.3	121.0	123.1	152.9	139.7	130.5	136.6	145.2
С28	115.2	122.8	123.7	126.9	119.2	112.7	123.8	147.1	138.4	130.8	136.9	139.7	119.6	136.6	141.8
С29	111.5	103.0	99.1	105.4	75.6	89.8	96.8	101.7	104.8	93.9	112.8	110.7	86.6	112.5	116.1
С30	58.2	63.2	99.9	67.5	102.1	77.6	82.0	71.8	79.3	79.2	85.8	72.2	62.2	63.5	84.3
С31	115.6	128.4	126.3	125.9	123.8	105.3	110.0	116.0	118.2	111.0	122.9	117.7	121.1	123.6	137.3
С32	120.4	121.1	160.3	128.7	109.5	115.1	128.2	154.6	141.3	140.3	172.6	153.6	154.4	150.5	185.9
С33	110.3	90.5	98.6	116.9	133.0	58.5	72.2	78.1	76.2	68.3	70.0	70.9	72.5	80.2	89.5
Д	100.9	102.8	98.3	124.6	149.7	141.9	112.3	115.5	89.2	84.4	89.6	96.0	94.4	93.2	98.3
Д35	100.9	102.8	98.3	124.6	149.7	141.9	112.3	115.5	89.2	84.4	89.6	96.0	94.4	93.2	98.3