

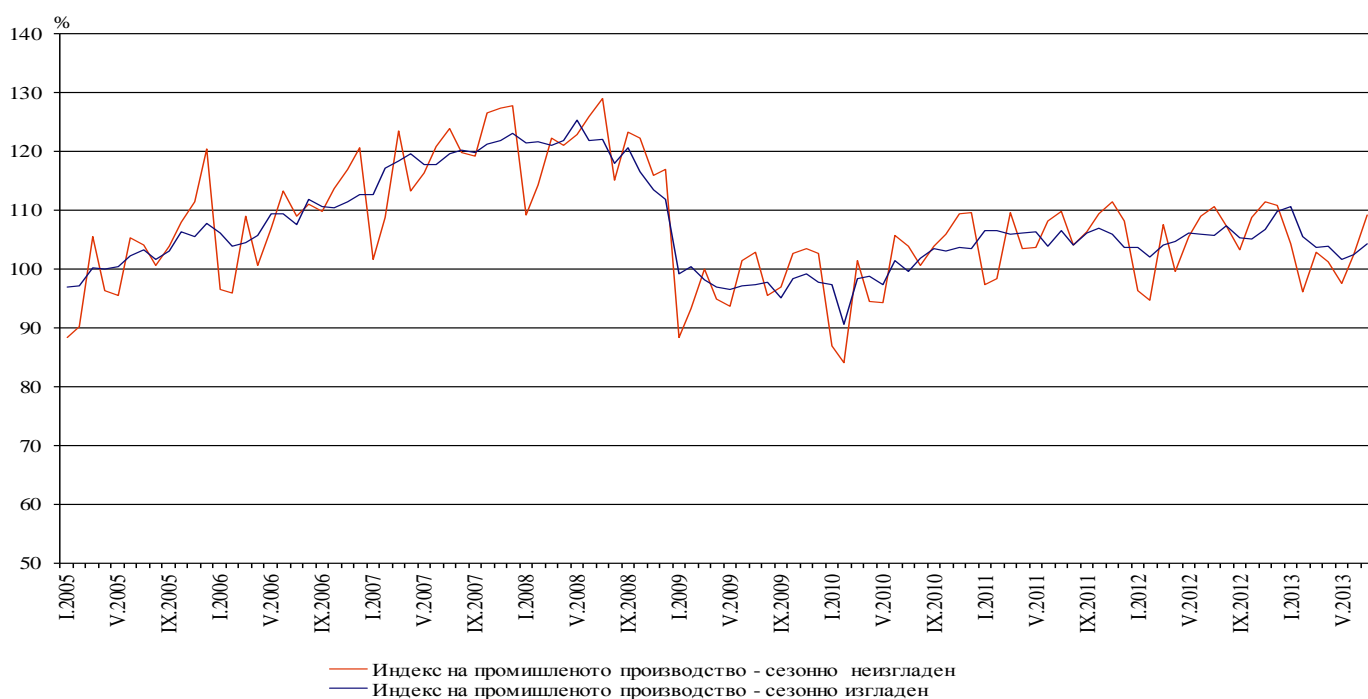


ИНДЕКСИ НА ПРОМИШЛЕНОТО ПРОИЗВОДСТВО ПРЕЗ ЮЛИ 2013 ГОДИНА¹

По предварителни данни през юли 2013 г. индексът на промишленото производство², изчислен от сезонно изгладените данни³, нараства с 1.7% в сравнение с юни 2013 година.

През юли 2013 г. календарно изгладеният индекс⁴ на промишленото производство регистрира спад от 2.6% спрямо съответния месец на 2012 година.

Фиг. 1. Индекс на промишленото производство (2010 = 100)



¹ Данните за юли 2013 г. са предварителни.

² Месечните индекси на производството измерват измененията в произведената продукция на промишлените предприятия. Тази информация е подходяща за проследяване на текущото икономическо развитие и за краткосрочни прогнози. Индексите не измерват действителното равнище на производството, а оценяват средното изменение на производството между два времеви периода. За оценката на индексите се извършва представително наблюдение на предприятията от промишлеността, като извадката обхваща предприятия, чийто годишен оборот надхвърля 97% от оборота на цялата промишленост.

Индексите на промишленото производство се изчисляват при постоянна база чрез претегляне със структурата на добавената стойност по факторни разходи.

³ Сезонното изглаждане е статистически метод за отстраняване на сезонния компонент на времевия ред.

⁴ Календарното изглаждане представлява отстраняване на вариациите в месечните данни, дължащи се на различния брой календарни и работни дни в месеците, на националните празници, както и на наличието на екстремни стойности (например наличието на повече неработни дни през май може да допринесе за спад на производството в някои дейности).

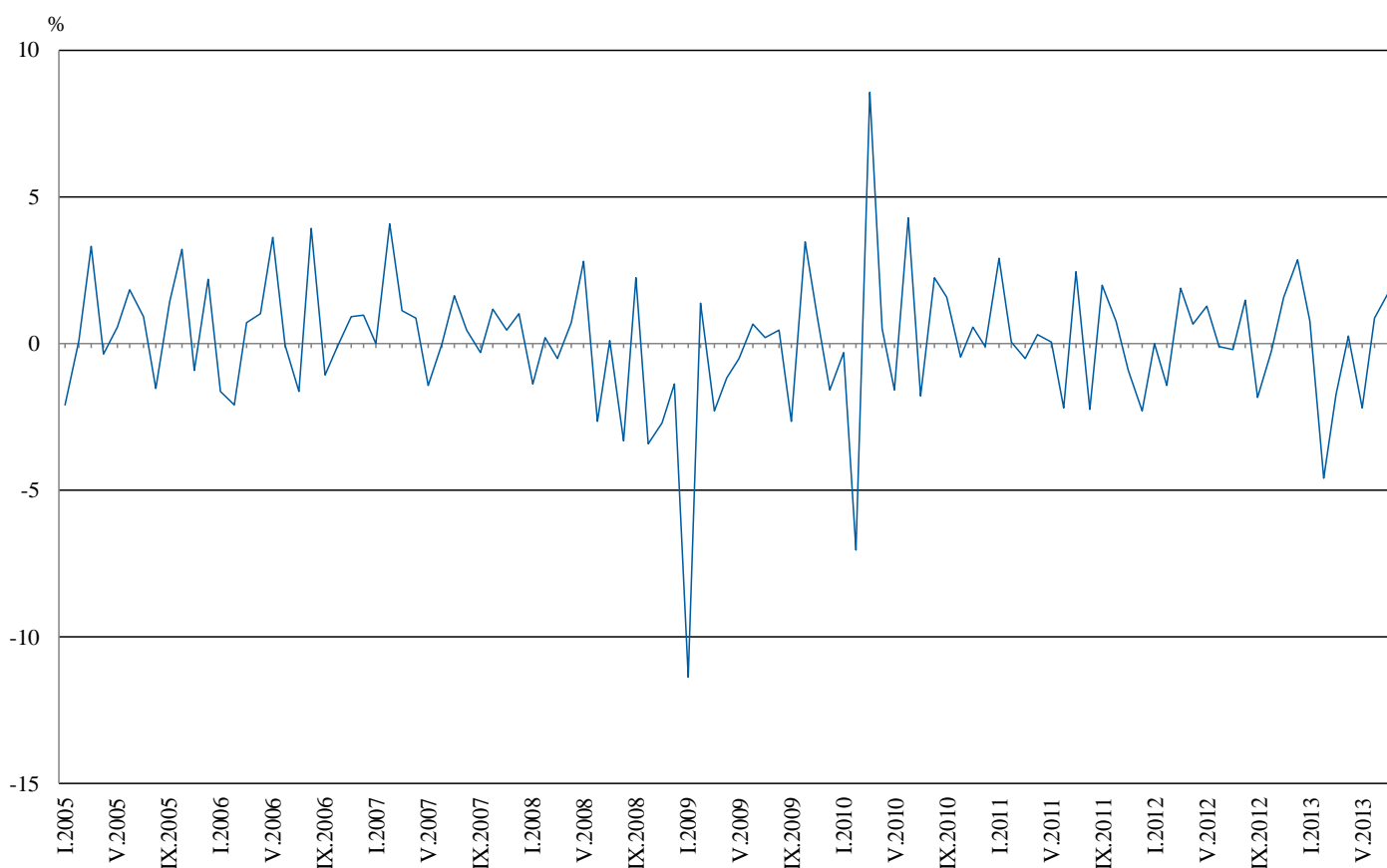


Месечни изменения

През юли 2013 г. увеличение спрямо предходния месец е регистрирано в преработващата промишленост - с 2.3%, в добивната промишленост - с 1.5%, и в производството и разпределението на електрическа и топлоенергия и газ - с 1.2%.

По-значителен ръст в преработващата промишленост се наблюдава при производството на компютърна и комуникационна техника, електронни и оптични продукти - с 21.5%, при производството на лекарствени вещества и продукти - със 7.5%, при производството на хартия, картон и изделия от хартия и картон и при ремонта и инсталирането на машини и оборудване - с по 5.9%, при производството на метални изделия, без машини и оборудване - с 5.6%. Спад е регистриран при производството на напитки - с 8.5%, при производството на електрически съоръжения - с 5.2%, при производството на текстил и изделия от текстил, без облекло - с 2.6%.

Фиг. 2. Изменение на индекса на промишленото производство спрямо предходния месец (Сезонно изгладени)



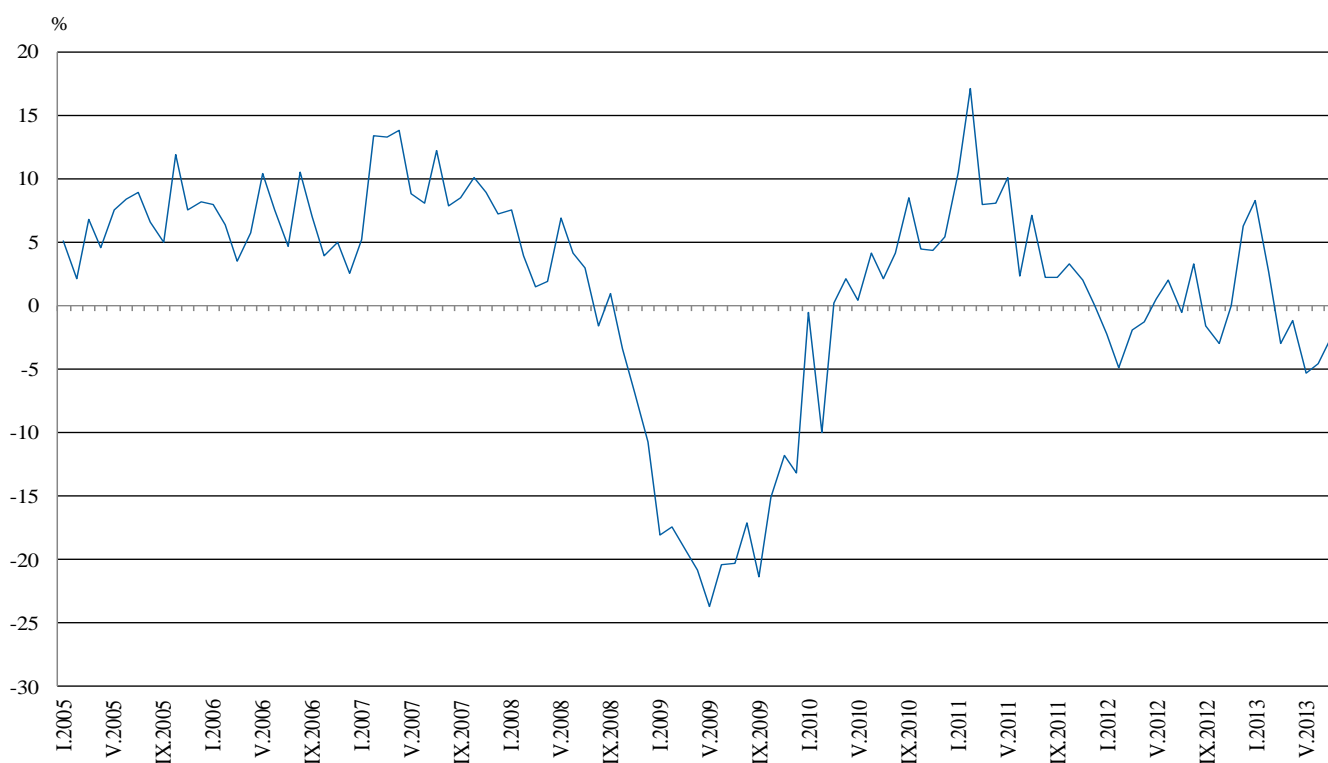


Годишни изменения

На годишна база спад на промишленото производство, изчислен от календарно изгладените данни е отчетен в добивната промишленост - с 15.9%, и в производството и разпределението на електрическа и топлоенергия и газ - със 7.7%, докато в преработващата промишленост е отчетен ръст от 1.2%.

По-значително увеличение спрямо предходната година в преработващата промишленост се наблюдава при производството на автомобили, ремаркета и полуремаркета - с 26.1%, при печатната дейност и възпроизвеждането на записани носители - с 20.0%, при производството на текстил и изделия от текстил, без облекло - с 19.9%, при производството на метални изделия, без машини и оборудване - с 18.9%, при производството на компютърна и комуникационна техника, електронни и оптични продукти - с 18.3%. Намаление е отчетено при производството на превозни средства, без автомобили - с 22.7%, при обработката на кожи; производството на изделия от обработени кожи без косьм - с 16.9%, при производството на тютюневи изделия - с 14.0%, при ремонта и инсталирането на машини и оборудване - с 8.5%.

Фиг. 3. Изменение на индекса на промишленото производство спрямо съответния месец на предходната година (Календарно изгладени)



Окончателните данни за юни 2013 г. са публикувани в интернет страницата на НСИ (<http://www.nsi.bg/otrasal.php?otr=3>).



Изменение на индексите на промишленото производство
спрямо предходния месец¹

(Проценти)

Икономически дейности	Код по КИД - 2008	2013					
		II	III	IV	V	VI	VII
Промисленост - общо	В_ТО_Е36	-4.6	-1.7	0.3	-2.2	0.8	1.7
Добивна промишленост	В	-5.5	-10.7	0.5	1.3	6.1	1.5
в това число:							
Добив на въглища	B05	-12.2	-32.8	31.5	-23.4	44.9	-12.4
Добив на метални руди	B07	3.9	4.3	-10.7	11.0	-4.1	7.9
Добив на неметални материали и суровини	B08	4.1	5.0	5.9	3.7	-6.3	2.9
Преработваща промишленост	С	-1.7	-2.6	2.0	-3.8	0.8	2.3
в това число:							
Производство на хранителни продукти	C10	-6.2	-0.5	5.2	-4.2	8.1	-0.4
Производство на напитки	C11	-9.9	-1.2	3.4	6.5	-1.3	-8.5
Производство на тютюневи изделия	C12	6.5	15.0	2.7	-13.6	-8.6	2.2
Производство на текстил и изделия от текстил, без облекло	C13	-10.9	3.7	2.1	-2.4	-1.2	-2.6
Производство на облекло	C14	-0.7	-2.7	6.9	-7.5	-0.2	1.3
Обработка на кожи; производство на обувки и други изделия от обработени кожи без косям	C15	-5.2	1.0	8.6	-11.2	-2.8	3.1
Производство на дървен материал и изделия от него, без мебели	C16	-4.1	2.6	4.7	-8.2	-1.5	0.0
Производство на хартия, картон и изделия от хартия и картон	C17	6.9	2.1	0.0	-2.9	-4.1	5.9
Печатна дейност и възпроизвеждане на записани носители	C18	1.0	4.3	15.6	-4.8	-10.1	5.3
Производство на химични продукти	C20	-6.9	-1.7	4.0	4.7	-7.3	1.5
Производство на лекарствени вещества и продукти	C21	-2.7	-0.8	4.1	-0.9	-9.8	7.5
Производство на изделия от каучук и пластмаси	C22	1.3	-9.9	9.6	-4.8	-2.2	3.0
Производство на изделия от други неметални минерални суровини	C23	-7.3	-0.1	5.5	-3.0	-4.9	1.3
Производство на основни метали	C24	-38.7	0.5	2.0	0.9	-1.5	3.6
Производство на метални изделия, без машини и оборудване	C25	-13.1	6.9	-3.9	-2.5	8.2	5.6
Производство на компютърна и комуникационна техника, електронни и оптични продукти	C26	15.6	-19.3	14.7	-8.3	-12.5	21.5
Производство на електрически съоръжения	C27	-4.2	-2.9	0.1	4.2	8.3	-5.2
Производство на машини и оборудване, с общо и специално предназначение	C28	-1.6	4.6	1.1	-6.2	-3.7	4.8
Производство на автомобили, ремаркета и полуремаркета	C29	7.1	-5.0	3.1	-8.5	13.5	2.1
Производство на превозни средства, без автомобили	C30	-18.1	-28.4	19.2	-24.8	11.6	-0.3
Производство на мебели	C31	-0.2	-7.4	4.9	-8.1	3.0	-1.9
Производство, неклассифицирано другаде	C32	4.7	5.5	-6.7	-6.2	10.6	1.3
Ремонт и инсталиране на машини и оборудване	C33	0.5	-7.3	4.8	-11.6	-6.1	5.9
Производство и разпределение на електрическа и топлинна енергия и газ	D	-16.9	3.7	-6.8	3.9	1.8	1.2
Производство и разпределение на електрическа и топлинна енергия и газ	D35	-1.1	-16.9	3.7	-6.8	3.9	2.2

¹ Сезонно изгладени данни.


**Изменение на индексите на промишленото производство спрямо
 съответния месец на предходната година¹**
(Проценти)

Икономически дейности	Код по КИД - 2008	2013					
		II	III	IV	V	VI	VII
Промисленост - общо	В_TO_E36	2.7	-3.0	-1.2	-5.3	-4.6	-2.6
Добивна промишленост	В	-6.1	-21.4	-13.1	-15.0	-11.6	-15.9
в това число:							
Добив на въглища	B05	-18.5	-57.0	-29.3	-58.9	-0.5	-32.8
Добив на метални руди	B07	7.7	1.8	-9.2	18.3	-16.5	5.1
Добив на неметални материали и суровини	B08	17.3	8.1	8.5	19.2	-8.9	-19.1
Преработваща промишленост	С	7.3	-2.7	1.7	-4.5	-4.7	1.2
в това число:							
Производство на хранителни продукти	C10	-10.6	-12.2	-4.3	-7.3	1.3	-0.7
Производство на напитки	C11	5.2	-6.2	-1.0	9.7	5.7	-6.4
Производство на тютюневи изделия	C12	0.3	16.3	33.4	-5.8	-19.2	-14.0
Производство на текстил и изделия от текстил, без облекло	C13	10.0	13.1	12.6	18.6	18.3	19.9
Производство на облекло	C14	11.4	-1.4	12.7	4.3	-5.0	4.4
Обработка на кожи; производство на обувки и други изделия от обработени кожи без косъм	C15	-11.8	-12.7	7.9	-18.9	-30.1	-16.9
Производство на дървен материал и изделия от него, без мебели	C16	13.6	7.5	8.5	-10.5	-7.1	-7.2
Производство на хартия, картон и изделия от хартия и картон	C17	41.3	13.3	8.8	7.5	7.0	8.9
Печатна дейност и възпроизвеждане на записани носители	C18	3.3	4.3	28.7	22.7	9.7	20.0
Производство на химични продукти	C20	-9.1	-16.2	7.8	-6.7	-10.8	0.4
Производство на лекарствени вещества и продукти	C21	14.3	14.7	14.2	13.9	-6.0	-5.8
Производство на изделия от каучук и пластмаси	C22	29.2	6.5	12.0	4.1	-1.3	8.6
Производство на изделия от други неметални минерални суровини	C23	43.1	1.7	4.7	7.1	0.0	-0.2
Производство на основни метали	C24	-11.3	3.4	-15.2	0.8	-12.4	3.3
Производство на метални изделия, без машини и оборудване	C25	-2.2	1.1	1.8	-14.3	8.0	18.9
Производство на компютърна и комуникационна техника, електронни и оптични продукти	C26	16.9	-8.1	0.3	-8.4	-25.4	18.3
Производство на електрически съоръжения	C27	10.5	-0.3	-5.9	-2.5	6.7	2.3
Производство на машини и оборудване, с общо и специално предназначение	C28	5.7	6.5	10.2	0.2	-4.8	5.4
Производство на автомобили, ремаркета и полуремаркета	C29	30.2	22.6	23.6	11.1	25.5	26.1
Производство на превозни средства, без автомобили	C30	-5.5	-45.9	-26.5	-35.1	-50.5	-22.7
Производство на мебели	C31	32.6	11.9	18.7	-2.7	1.6	-0.4
Производство, неклафицирано другаде	C32	47.7	31.3	15.0	4.7	23.2	26.0
Ремонт и инсталиране на машини и оборудване	C33	-12.8	-10.0	-4.2	-25.7	-25.4	-8.5
Производство и разпределение на електрическа и топлинна енергия и газ	D	-5.2	4.7	-2.6	-2.7	0.3	-7.7
Производство и разпределение на електрическа и топлинна енергия и газ	D35	-5.2	4.7	-2.6	-2.7	0.3	-7.7

¹ Календарно изгладени данни.



**Индекси на промишленото производство
(Сезонно изгладени, 2010 = 100)**

Код по КИД - 2008	2012						2013						
	VII	VIII	IX	X	XI	XII	I	II	III	IV	V	VI	VII
B_TO_E36	105.7	107.3	105.3	105.0	106.7	109.7	110.6	105.5	103.7	103.9	101.7	102.5	104.3
B	113.0	112.1	112.7	110.8	82.3	109.9	102.0	96.4	86.1	86.5	87.6	93.0	94.4
B05	113.1	113.1	117.3	108.5	83.5	116.1	103.6	91.0	61.2	80.4	61.6	89.3	78.2
B07	96.4	99.7	98.1	108.3	78.3	112.7	91.1	94.6	98.7	88.2	97.9	93.9	101.3
B08	140.4	121.8	126.1	123.6	124.0	103.3	97.3	101.3	106.4	112.7	116.8	109.5	112.7
C	105.1	106.3	103.9	104.5	105.8	105.6	109.2	107.4	104.5	106.6	102.6	103.4	105.9
C10	94.9	95.3	90.9	92.5	91.9	91.3	92.9	87.1	86.7	91.2	87.4	94.5	94.1
C11	100.0	97.2	100.0	102.5	97.6	89.6	108.5	97.8	96.6	99.8	106.3	104.9	96.0
C12	138.7	120.6	133.8	83.3	78.2	115.4	119.7	127.5	146.6	150.5	130.0	118.8	121.4
C13	79.1	85.1	87.3	90.0	95.2	102.8	107.4	95.7	99.2	101.3	98.8	97.6	95.1
C14	92.3	95.4	91.0	89.8	96.7	96.0	100.4	99.7	97.0	103.7	96.0	95.8	97.0
C15	86.5	93.2	82.0	74.5	81.8	73.7	80.2	76.0	76.8	83.4	74.1	72.0	74.2
C16	105.1	99.1	95.2	100.5	101.2	91.0	104.2	99.9	102.5	107.3	98.5	97.0	97.0
C17	112.7	105.7	106.2	103.3	106.8	110.2	110.0	117.6	120.0	119.9	116.4	111.6	118.2
C18	87.3	84.2	85.3	84.9	100.7	93.6	94.8	95.8	99.9	115.6	110.0	98.8	104.1
C20	97.1	101.2	102.5	98.6	97.4	95.2	104.2	97.0	95.4	99.2	103.9	96.3	97.7
C21	142.5	124.6	132.7	125.0	121.2	122.4	139.9	136.1	135.1	140.6	139.4	125.7	135.1
C22	102.0	107.7	105.5	105.0	110.1	95.4	115.8	117.2	105.7	115.8	110.2	107.8	111.0
C23	106.6	107.9	104.0	111.2	118.9	105.6	117.4	108.8	108.7	114.7	111.3	105.8	107.3
C24	96.3	91.7	95.0	92.6	95.9	90.4	148.5	91.0	91.4	93.2	94.1	92.7	96.0
C25	94.2	99.2	93.3	104.2	103.0	102.4	111.7	97.1	103.8	99.7	97.1	105.1	110.9
C26	110.1	111.7	118.3	104.2	130.2	105.1	124.1	143.5	115.9	132.9	121.9	106.7	129.6
C27	126.8	125.2	127.1	129.7	129.4	141.0	130.9	125.4	121.8	121.9	127.0	137.6	130.5
C28	123.4	131.1	120.1	119.6	122.9	125.1	132.8	130.6	136.6	138.1	129.6	124.8	130.8
C29	86.5	85.5	94.7	92.8	94.6	81.6	96.6	103.4	98.2	101.2	92.6	105.1	107.4
C30	90.2	74.5	80.0	114.2	77.9	95.3	122.1	100.0	71.6	85.4	64.2	71.6	71.4
C31	113.3	115.7	118.7	115.5	116.5	116.9	126.8	126.5	117.2	123.0	113.0	116.4	114.2
C32	121.8	138.4	138.0	137.1	121.6	120.5	141.9	148.6	156.7	146.3	137.2	151.9	153.8
C33	78.7	97.3	71.0	94.2	104.9	96.4	85.6	86.0	79.7	83.5	73.8	69.4	73.5
D	112.2	113.3	105.1	104.3	116.0	124.2	122.9	102.1	106.0	98.8	102.6	104.5	105.7
D35	112.2	113.3	105.1	104.3	116.0	124.2	122.9	102.1	106.0	98.8	102.6	104.5	105.7

**Индекси на промишленото производство
(Календарно изгладени, 2010 = 100)**

Код по КИД - 2008	2010	2011	2012						2013						
	VII	VII	VII	VIII	IX	X	XI	XII	I	II	III	IV	V	VI	VII
В_TO_E36	104.0	111.4	110.8	106.4	104.6	107.6	110.7	113.7	103.6	96.3	103.5	100.7	98.2	104.5	107.9
В	99.7	110.2	112.7	109.7	116.5	124.3	89.4	117.9	95.3	89.9	83.5	80.9	83.1	89.3	94.7
В05	98.1	110.0	111.0	108.1	123.6	130.7	96.9	128.9	110.4	87.8	49.9	58.0	43.1	73.3	74.5
В07	101.2	105.4	96.4	99.7	98.1	108.3	78.3	112.7	91.1	94.6	98.7	88.2	97.9	93.9	101.3
В08	99.6	107.1	156.0	131.7	139.6	143.2	140.1	109.9	62.7	72.6	95.9	109.7	123.9	119.7	126.2
С	107.1	113.5	112.6	106.6	106.8	109.3	110.3	101.7	93.5	92.6	103.5	108.1	105.2	111.7	114.0
С10	101.6	96.2	96.2	98.9	98.5	101.8	97.9	95.6	77.7	75.1	85.4	87.8	85.8	97.1	95.5
С11	123.0	128.1	126.9	121.8	109.6	94.3	89.6	93.0	69.4	63.2	89.4	97.0	119.9	131.8	118.8
С12	123.9	120.9	160.2	122.9	139.7	98.5	86.2	111.4	89.5	95.2	142.2	141.6	136.6	139.8	137.7
С13	118.7	111.4	83.5	68.0	82.3	89.1	100.4	90.8	91.7	91.8	110.5	111.8	110.7	111.0	100.1
С14	116.4	122.1	106.9	95.3	88.0	87.3	96.2	97.5	101.7	99.1	93.8	99.2	87.3	102.9	111.7
С15	117.2	125.8	107.5	96.6	89.9	74.4	79.7	65.9	79.4	71.8	75.3	71.7	65.4	75.5	89.4
С16	113.3	116.9	116.9	103.2	105.5	114.4	111.5	86.6	80.1	78.9	96.8	104.8	98.9	106.4	108.5
С17	107.1	128.6	120.3	106.5	109.1	98.2	102.5	105.3	100.3	110.6	126.9	125.9	121.2	123.5	131.1
С18	93.3	97.5	86.7	84.8	89.1	93.4	112.7	107.6	79.4	84.7	95.0	111.9	106.9	103.2	104.1
С20	103.7	114.4	97.7	95.4	103.3	95.9	100.6	94.2	97.2	91.2	105.2	102.6	104.3	99.8	98.1
С21	84.7	97.6	133.0	121.2	134.9	136.3	126.4	120.1	112.9	137.4	139.2	140.1	139.3	137.4	125.3
С22	114.8	114.4	112.0	112.2	113.0	117.8	118.7	86.7	93.8	98.4	104.2	113.6	110.1	116.4	121.7
С23	111.3	121.7	116.9	112.6	113.7	126.1	129.3	88.6	83.1	86.9	104.7	120.2	120.7	116.8	116.7
С24	108.4	122.8	113.2	80.6	89.4	97.5	109.8	68.3	139.2	88.8	89.0	104.4	101.5	87.2	116.9
С25	102.0	122.8	97.3	98.4	95.2	104.8	108.8	120.7	81.5	85.5	106.9	99.3	96.3	113.3	115.6
С26	100.2	132.1	108.8	101.0	125.4	104.9	136.9	129.9	106.2	127.1	118.0	130.7	122.0	111.8	128.7
С27	103.7	117.6	136.5	110.5	131.2	140.9	140.5	136.3	114.0	111.1	118.3	121.0	123.1	152.9	139.6
С28	106.6	125.6	132.4	122.2	120.9	123.7	126.9	119.2	112.7	123.8	147.1	138.4	130.8	136.9	139.6
С29	87.8	97.2	85.9	74.8	95.8	99.1	105.4	75.6	89.8	96.8	101.7	104.8	93.9	112.8	108.4
С30	104.6	89.5	93.4	69.1	77.5	99.9	67.5	102.1	77.6	82.0	71.8	79.3	79.2	85.8	72.2
С31	99.7	118.6	117.6	116.9	122.4	126.3	125.9	123.8	105.3	110.0	116.0	118.2	111.0	122.9	117.1
С32	84.6	124.6	121.7	141.4	149.3	160.3	128.7	109.5	115.1	128.2	154.6	141.3	140.3	172.6	153.4
С33	106.0	73.4	78.7	97.2	73.6	98.6	116.9	133.0	58.5	72.2	78.1	76.2	68.3	70.0	72.0
Д	94.9	105.2	104.3	103.9	92.1	98.3	124.6	149.7	141.9	112.3	115.5	89.2	84.4	89.6	96.3
Д35	94.9	105.2	104.3	103.9	92.1	98.3	124.6	149.7	141.9	112.3	115.5	89.2	84.4	89.6	96.3