

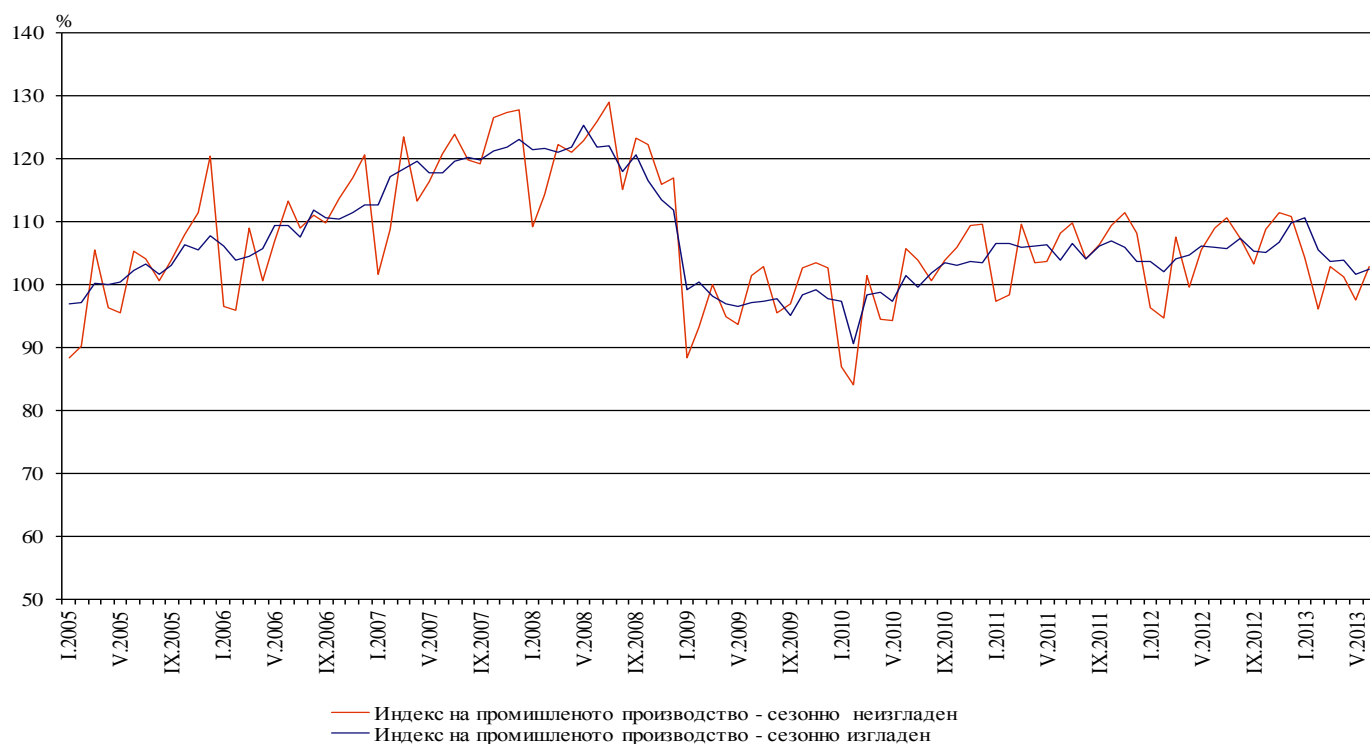


ИНДЕКСИ НА ПРОМИШЛЕНОТО ПРОИЗВОДСТВО ПРЕЗ ЮНИ 2013 ГОДИНА¹

По предварителни данни през юни 2013 г. индексът на промишленото производство², изчислен от сезонно изгладените данни³, нараства с 0.8% в сравнение с май 2013 година.

През юни 2013 г. календарно изгладеният индекс⁴ на промишленото производство регистрира спад от 4.4% спрямо съответния месец на 2012 година.

Фиг. 1. Индекс на промишленото производство (2010 = 100)



¹ Данните за юни 2013 г. са предварителни.

² Месечните индекси на производството измерват измененията в произведената продукция на промишлените предприятия. Тази информация е подходяща за проследяване на текущото икономическо развитие и за краткосрочни прогнози. Индексите не измерват действителното равнище на производството, а оценяват средното изменение на производството между два времеви периода. За оценката на индексите се извършва представително наблюдение на предприятията от промишлеността, като извадката обхваща предприятия, чийто годишен оборот надхвърля 97% от оборота на цялата промишленост.

Индексите на промишленото производство се изчисляват при постоянна база, чрез претегляне със структурата на добавената стойност по факторни разходи.

³ Сезонното изглаждане е статистически метод за отстраняване на сезонния компонент на времевия ред.

⁴ Календарното изглаждане представлява отстраняване на вариациите в месечните данни, дължащи се на различния брой календарни и работни дни в месеците, на националните празници, както и на наличието на екстремни стойности (например наличието на повече неработни дни през май може да допринесе за спад на производството в някои дейности).

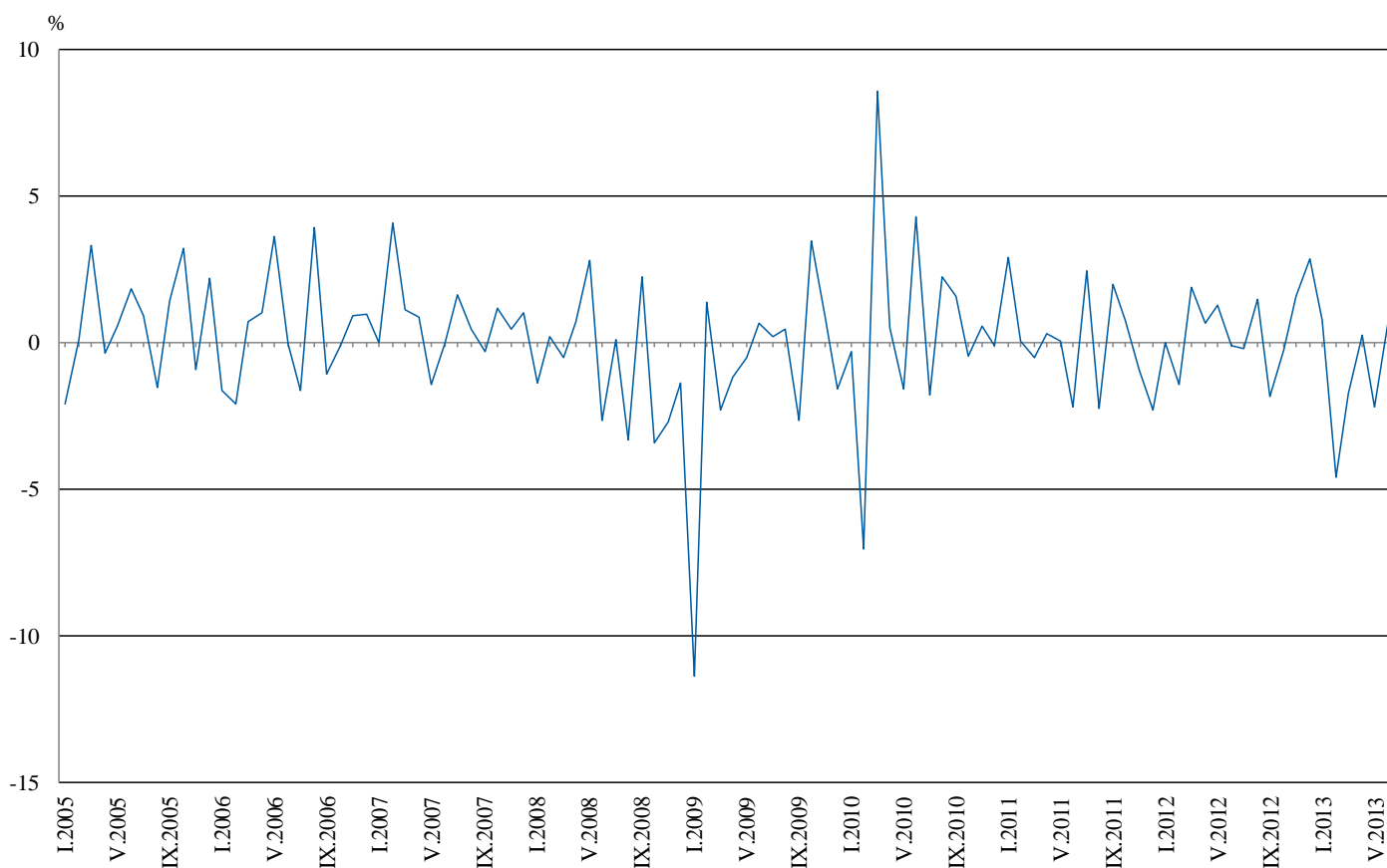


Месечни изменения

През юни 2013 г. увеличение спрямо предходния месец е регистрирано в добивната промишленост - с 5.4%, в производството и разпределението на електрическа и топлоенергия и газ - с 2.2%, и в преработващата промишленост - с 0.2%.

По-значителен ръст в преработващата промишленост се наблюдава при производството на превозни средства, без автомобили - с 12.2%, при производството на автомобили, ремаркета и полуремаркета - с 12.1%, при производството на метални изделия, без машини и оборудване - с 10.8%, при производството на електрически съоръжения - с 8.5%, при производството на хранителни продукти - със 7.8%. Спад е регистриран при производството на компютърна и комуникационна техника, електронни и оптични продукти - с 12.5%, при печатната дейност и възпроизвеждането на записани носители - с 9.4%, при обработката на кожи; производството на изделия от обработени кожи без косъм и при ремонта и инсталирането на машини и оборудване - с по 7.7%.

Фиг. 2. Процентно изменение на индекса на промишленото производство спрямо предходния месец (Сезонно изгладени)



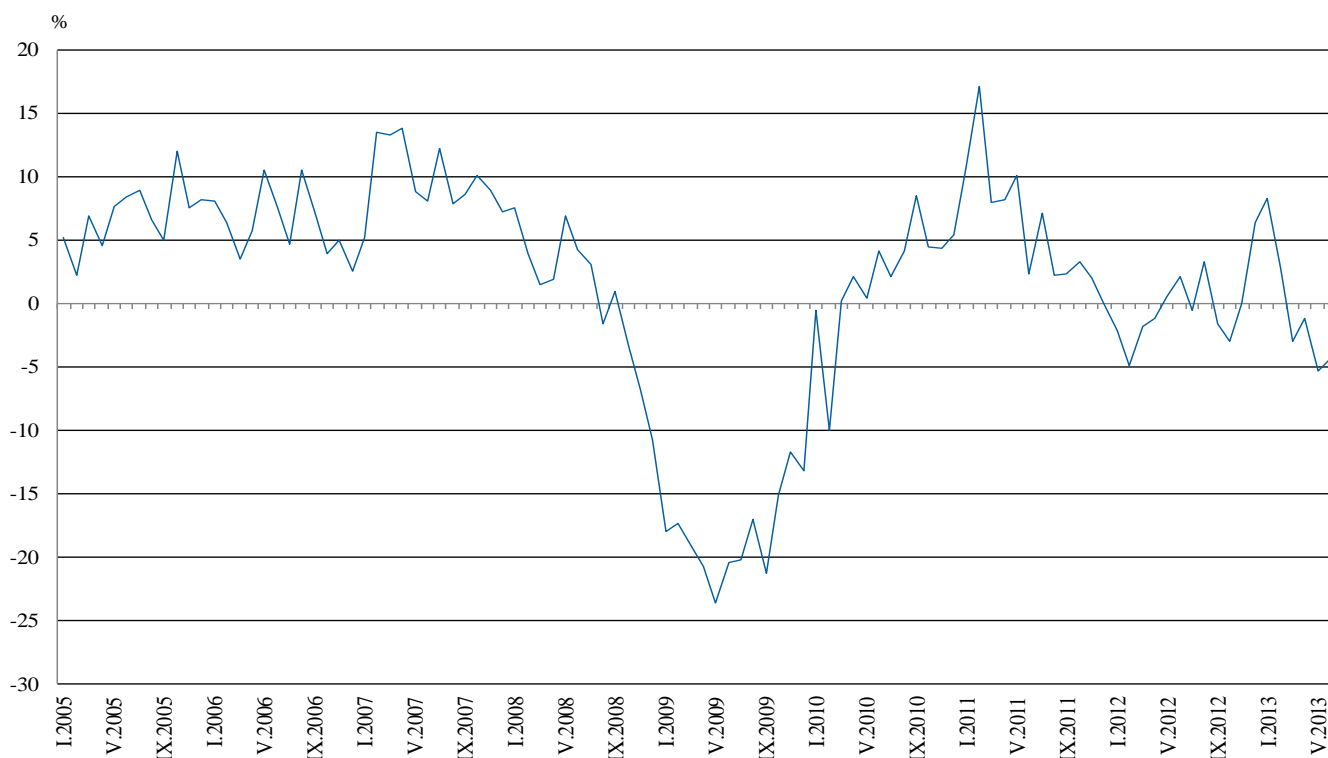


Годишни изменения

На годишна база спад на промишленото производство, изчислен от календарно изгладените данни, е отчетен в добивната промишленост - с 11.7%, и в преработващата промишленост - с 4.5%, докато в производството и разпределението на електрическа и топлоенергия и газ е регистриран ръст от 0.8%.

По-значително намаление спрямо предходната година в преработващата промишленост се наблюдава при производството на превозни средства, без автомобили - с 50.4%, при обработката на кожи; производството на изделия от обработени кожи без косъм - с 32.6%, при ремонта и инсталирането на машини и оборудване - с 26.2%, при производството на компютърна и комуникационна техника, електронни и оптични продукти - с 25.1%, при производството на тютюневи изделия - със 17.1%. Увеличение е отчетено при производството на автомобили, ремаркета и полуремаркета - с 24.8%, при производството на текстил и изделия от текстил, без облекло - със 17.0%, при производството на метални изделия, без машини и оборудване - с 10.4%, при печатната дейност и възпроизвеждането на записани носители - с 9.7%.

Фиг. 3. Процентно изменение на индекса на промишленото производство спрямо съответния месец на предходната година (Календарно изгладени)



Окончателните данни за май 2013 г. са публикувани в интернет страницата на НСИ:
<http://www.nsi.bg/otrasal.php?otr=3>.


Приложение
Таблица 1
**Процентно изменение на индексите на промишленото производство
спрямо предходния месец¹**

Икономически дейности	Код по КИД - 2008	2013					
		I	II	III	IV	V	VI
Промисленост - общо	В_ТО_Е36	0.7	-4.6	-1.7	0.3	-2.2	0.8
Добивна промисленост	В	-7.2	-5.5	-10.7	0.5	1.3	5.4
в това число:							
Добив на въглища	В05	-10.8	-12.2	-32.8	31.5	-23.4	44.5
Добив на метални руди	В07	-19.2	3.9	4.3	-10.7	11.0	-4.0
Добив на неметални материали и суровини	В08	-5.8	4.1	5.0	5.9	3.7	-7.8
Преработваща промисленост	С	3.4	-1.7	-2.6	2.0	-3.8	0.2
в това число:							
Производство на хранителни продукти	С10	1.7	-6.2	-0.5	5.2	-4.2	7.8
Производство на напитки	С11	21.1	-9.9	-1.2	3.4	6.5	-0.7
Производство на тютюневи изделия	С12	3.7	6.5	15.0	2.7	-13.6	-4.4
Производство на текстил и изделия от текстил, без облекло	С13	4.5	-10.9	3.7	2.1	-2.4	-1.8
Производство на облекло	С14	4.6	-0.7	-2.7	6.9	-7.5	-0.3
Обработка на кожи; производство на обувки и други изделия от обработени кожи без косъм	С15	8.9	-5.2	1.0	8.6	-11.2	-7.7
Производство на дървен материал и изделия от него, без мебели	С16	14.5	-4.1	2.6	4.7	-8.2	-1.3
Производство на хартия, картон и изделия от хартия и картон	С17	-0.2	6.9	2.1	0.0	-2.9	-2.1
Печатна дейност и възпроизвеждане на записани носители	С18	1.3	1.0	4.3	15.6	-4.8	-9.4
Производство на химични продукти	С20	9.4	-6.9	-1.7	4.0	4.7	-7.8
Производство на лекарствени вещества и продукти	С21	14.3	-2.7	-0.8	4.1	-0.9	-6.6
Производство на изделия от каучук и пластмаси	С22	21.3	1.3	-9.9	9.6	-4.8	-1.8
Производство на изделия от други неметални минерални суровини	С23	11.1	-7.3	-0.1	5.5	-3.0	-4.6
Производство на основни метали	С24	64.2	-38.7	0.5	2.0	0.9	-7.2
Производство на метални изделия, без машини и оборудване	С25	9.1	-13.1	6.9	-3.9	-2.5	10.8
Производство на компютърна и комуникационна техника, електронни и оптични продукти	С26	18.1	15.6	-19.3	14.7	-8.3	-12.5
Производство на електрически съоръжения	С27	-7.1	-4.2	-2.9	0.1	4.2	8.5
Производство на машини и оборудване, с общо и специално предназначение	С28	6.2	-1.6	4.6	1.1	-6.2	-3.7
Производство на автомобили, ремаркета и полуремаркета	С29	18.3	7.1	-5.0	3.1	-8.5	12.1
Производство на превозни средства, без автомобили	С30	28.1	-18.1	-28.4	19.2	-24.8	12.2
Производство на мебели	С31	8.5	-0.2	-7.4	4.9	-8.1	2.6
Производство, неклассифицирано другаде	С32	17.8	4.7	5.5	-6.7	-6.2	9.9
Ремонт и инсталиране на машини и оборудване	С33	-11.2	0.5	-7.3	4.8	-11.6	-7.7
Производство и разпределение на електрическа и топлинна енергия и газ	Д	-1.1	-16.9	3.7	-6.8	3.9	2.2
Производство и разпределение на електрическа и топлинна енергия и газ	Д35	-1.1	-16.9	3.7	-6.8	3.9	2.2

¹ Сезонно изгладени данни.


Процентно изменение на индексите на промишленото производство спрямо съответния месец на предходната година¹

Икономически дейности	Код по КИД - 2008	2013					
		I	II	III	IV	V	VI
Промисленост - общо	V_TO_E36	8.3	2.7	-3.0	-1.2	-5.3	-4.4
Добивна промисленост	B	-5.9	-6.1	-21.4	-13.1	-15.0	-11.7
в това число:							
Добив на въглища	B05	-0.7	-18.5	-57.0	-29.3	-58.9	-0.3
Добив на метални руди	B07	-6.3	7.7	1.8	-9.2	18.3	-16.4
Добив на неметални материали и суровини	B08	-1.8	17.3	8.1	8.5	19.2	-10.5
Преработваща промисленост	C	6.1	7.3	-2.7	1.7	-4.5	-4.5
в това число:							
Производство на хранителни продукти	C10	2.0	-10.6	-12.2	-4.3	-7.3	1.0
Производство на напитки	C11	24.6	5.2	-6.2	-1.0	9.7	4.9
Производство на тютюневи изделия	C12	-6.4	0.3	16.3	33.4	-5.8	-17.1
Производство на текстил и изделия от текстил, без облекло	C13	25.7	10.0	13.1	12.6	18.6	17.0
Производство на облекло	C14	5.4	11.4	-1.4	12.7	4.3	-4.9
Обработка на кожи; производство на обувки и други изделия от обработени кожи без косъм	C15	-9.6	-11.8	-12.7	7.9	-18.9	-32.6
Производство на дървен материал и изделия от него, без мебели	C16	4.8	13.6	7.5	8.5	-10.5	-6.8
Производство на хартия, картон и изделия от хартия и картон	C17	47.0	41.3	13.3	8.8	7.5	7.4
Печатна дейност и възпроизвеждане на записани носители	C18	3.6	3.3	4.3	28.7	22.7	9.7
Производство на химични продукти	C20	-8.0	-9.1	-16.2	7.8	-6.7	-11.3
Производство на лекарствени вещества и продукти	C21	29.2	14.3	14.7	14.2	13.9	-1.4
Производство на изделия от каучук и пластмаси	C22	15.0	29.2	6.5	12.0	4.1	-0.7
Производство на изделия от други неметални минерални суровини	C23	8.7	43.1	1.7	4.7	7.1	0.4
Производство на основни метали	C24	27.9	-11.3	3.4	-15.2	0.8	-13.4
Производство на метални изделия, без машини и оборудване	C25	11.8	-2.2	1.1	1.8	-14.3	10.4
Производство на компютърна и комуникационна техника, електронни и оптични продукти	C26	-12.6	16.9	-8.1	0.3	-8.4	-25.1
Производство на електрически съоръжения	C27	19.8	10.5	-0.3	-5.9	-2.5	6.3
Производство на машини и оборудване, с общо и специално предназначение	C28	8.8	5.7	6.5	10.2	0.2	-4.6
Производство на автомобили, ремаркета и полуремаркета	C29	21.2	30.2	22.6	23.6	11.1	24.8
Производство на превозни средства, без автомобили	C30	9.6	-5.5	-45.9	-26.5	-35.1	-50.4
Производство на мебели	C31	19.4	32.6	11.9	18.7	-2.7	0.8
Производство, неклаифицирано другаде	C32	2.9	47.7	31.3	15.0	4.7	22.8
Ремонт и инсталиране на машини и оборудване	C33	-5.7	-12.8	-10.0	-4.2	-25.7	-26.2
Производство и разпределение на електрическа и топлинна енергия и газ	D	18.4	-5.2	4.7	-2.6	-2.7	0.8
Производство и разпределение на електрическа и топлинна енергия и газ	D35	18.4	-5.2	4.7	-2.6	-2.7	0.8

¹ Календарно изгладени данни.



**Индекси на промишленото производство
(Сезонно изгладени, 2010 = 100)**

Код по КИД - 2008	2012							2013					
	VI	VII	VIII	IX	X	XI	XII	I	II	III	IV	V	VI
В_ТО_Е36	106.0	105.7	107.3	105.3	105.0	106.7	109.7	110.6	105.5	103.7	103.9	101.7	102.4
В	105.3	113.0	112.1	112.7	110.8	82.3	109.9	102.0	96.4	86.1	86.5	87.6	92.4
В05	92.3	113.1	113.1	117.3	108.5	83.5	116.1	103.6	91.0	61.2	80.4	61.6	89.0
В07	112.4	96.4	99.7	98.1	108.3	78.3	112.7	91.1	94.6	98.7	88.2	97.9	93.9
В08	120.2	140.4	121.8	126.1	123.6	124.0	103.3	97.3	101.3	106.4	112.7	116.8	107.8
С	106.8	105.1	106.3	103.9	104.5	105.8	105.6	109.2	107.4	104.5	106.6	102.6	102.8
С10	93.4	94.9	95.3	90.9	92.5	91.9	91.3	92.9	87.1	86.7	91.2	87.4	94.2
С11	102.2	100.0	97.2	100.0	102.5	97.6	89.6	108.5	97.8	96.6	99.8	106.3	105.6
С12	145.6	138.7	120.6	133.8	83.3	78.2	115.4	119.7	127.5	146.6	150.5	130.0	124.3
С13	82.1	79.1	85.1	87.3	90.0	95.2	102.8	107.4	95.7	99.2	101.3	98.8	97.0
С14	99.9	92.3	95.4	91.0	89.8	96.7	96.0	100.4	99.7	97.0	103.7	96.0	95.7
С15	96.4	86.5	93.2	82.0	74.5	81.8	73.7	80.2	76.0	76.8	83.4	74.1	68.4
С16	104.4	105.1	99.1	95.2	100.5	101.2	91.0	104.2	99.9	102.5	107.3	98.5	97.3
С17	105.5	112.7	105.7	106.2	103.3	106.8	110.2	110.0	117.6	120.0	119.9	116.4	114.0
С18	90.7	87.3	84.2	85.3	84.9	100.7	93.6	94.8	95.8	99.9	115.6	110.0	99.6
С20	107.5	97.1	101.2	102.5	98.6	97.4	95.2	104.2	97.0	95.4	99.2	103.9	95.8
С21	127.3	142.5	124.6	132.7	125.0	121.2	122.4	139.9	136.1	135.1	140.6	139.4	130.1
С22	108.1	102.0	107.7	105.5	105.0	110.1	95.4	115.8	117.2	105.7	115.8	110.2	108.2
С23	104.3	106.6	107.9	104.0	111.2	118.9	105.6	117.4	108.8	108.7	114.7	111.3	106.2
С24	99.2	96.3	91.7	95.0	92.6	95.9	90.4	148.5	91.0	91.4	93.2	94.1	87.3
С25	97.9	94.2	99.2	93.3	104.2	103.0	102.4	111.7	97.1	103.8	99.7	97.1	107.6
С26	141.3	110.1	111.7	118.3	104.2	130.2	105.1	124.1	143.5	115.9	132.9	121.9	106.7
С27	131.2	126.8	125.2	127.1	129.7	129.4	141.0	130.9	125.4	121.8	121.9	127.0	137.9
С28	128.3	123.4	131.1	120.1	119.6	122.9	125.1	132.8	130.6	136.6	138.1	129.6	124.9
С29	84.4	86.5	85.5	94.7	92.8	94.6	81.6	96.6	103.4	98.2	101.2	92.6	103.8
С30	139.9	90.2	74.5	80.0	114.2	77.9	95.3	122.1	100.0	71.6	85.4	64.2	72.0
С31	114.1	113.3	115.7	118.7	115.5	116.5	116.9	126.8	126.5	117.2	123.0	113.0	115.9
С32	123.3	121.8	138.4	138.0	137.1	121.6	120.5	141.9	148.6	156.7	146.3	137.2	150.8
С33	89.8	78.7	97.3	71.0	94.2	104.9	96.4	85.6	86.0	79.7	83.5	73.8	68.1
Д	103.6	112.2	113.3	105.1	104.3	116.0	124.2	122.9	102.1	106.0	98.8	102.6	104.8
Д35	103.6	112.2	113.3	105.1	104.3	116.0	124.2	122.9	102.1	106.0	98.8	102.6	104.8



Индекси на промишленото производство
(Календарно изгладени, 2010 = 100)

Код по КИД - 2008	2010	2011	2012						2013						
	VI	VI	VI	VII	VIII	IX	X	XI	XII	I	II	III	IV	V	VI
В_ТО_Е36	104.9	107.4	109.6	110.8	106.4	104.6	107.6	110.7	113.7	103.6	96.3	103.5	100.7	98.2	104.8
В	103.9	98.2	101.0	112.7	109.7	116.5	124.3	89.4	117.9	95.3	89.9	83.5	80.9	83.1	89.1
В05	94.5	109.5	73.7	111.0	108.1	123.6	130.7	96.9	128.9	110.4	87.8	49.9	58.0	43.1	73.5
В07	110.9	80.2	112.4	96.4	99.7	98.1	108.3	78.3	112.7	91.1	94.6	98.7	88.2	97.9	93.9
В08	109.9	102.6	131.4	156.0	131.7	139.6	143.2	140.1	109.9	62.7	72.6	95.9	109.7	123.9	117.6
С	109.4	113.6	117.3	112.6	106.6	106.8	109.3	110.3	101.7	93.5	92.6	103.5	108.1	105.2	112.0
С10	106.8	94.2	95.9	96.2	98.9	98.5	101.8	97.9	95.6	77.7	75.1	85.4	87.8	85.8	96.9
С11	120.4	113.5	124.7	126.9	121.8	109.6	94.3	89.6	93.0	69.4	63.2	89.4	97.0	119.9	130.8
С12	120.6	129.0	173.2	160.2	122.9	139.7	98.5	86.2	111.4	89.5	95.2	142.2	141.6	136.6	143.6
С13	117.2	131.7	93.8	83.5	68.0	82.3	89.1	100.4	90.8	91.7	91.8	110.5	111.8	110.7	109.7
С14	100.1	105.1	108.3	106.9	95.3	88.0	87.3	96.2	97.5	101.7	99.1	93.8	99.2	87.3	103.0
С15	103.8	103.0	108.1	107.5	96.6	89.9	74.4	79.7	65.9	79.4	71.8	75.3	71.7	65.4	72.8
С16	107.2	112.2	114.5	116.9	103.2	105.5	114.4	111.5	86.6	80.1	78.9	96.8	104.8	98.9	106.7
С17	122.1	132.5	115.4	120.3	106.5	109.1	98.2	102.5	105.3	100.3	110.6	126.9	125.9	121.2	124.0
С18	95.1	97.6	94.0	86.7	84.8	89.1	93.4	112.7	107.6	79.4	84.7	95.0	111.9	106.9	103.1
С20	98.1	119.4	111.9	97.7	95.4	103.3	95.9	100.6	94.2	97.2	91.2	105.2	102.6	104.3	99.3
С21	114.6	128.9	146.2	133.0	121.2	134.9	136.3	126.4	120.1	112.9	137.4	139.2	140.1	139.3	144.2
С22	108.5	112.8	118.0	112.0	112.2	113.0	117.8	118.7	86.7	93.8	98.4	104.2	113.6	110.1	117.1
С23	124.6	123.8	116.8	116.9	112.6	113.7	126.1	129.3	88.6	83.1	86.9	104.7	120.2	120.7	117.2
С24	96.2	110.1	99.5	113.2	80.6	89.4	97.5	109.8	68.3	139.2	88.8	89.0	104.4	101.5	86.1
С25	111.9	118.7	105.0	97.3	98.4	95.2	104.8	108.8	120.7	81.5	85.5	106.9	99.3	96.3	115.9
С26	98.7	128.0	150.0	108.8	101.0	125.4	104.9	136.9	129.9	106.2	127.1	118.0	130.7	122.0	112.4
С27	102.4	114.2	143.4	136.5	110.5	131.2	140.9	140.5	136.3	114.0	111.1	118.3	121.0	123.1	152.4
С28	111.3	129.7	143.8	132.4	122.2	120.9	123.7	126.9	119.2	112.7	123.8	147.1	138.4	130.8	137.1
С29	112.4	98.8	89.8	85.9	74.8	95.8	99.1	105.4	75.6	89.8	96.8	101.7	104.8	93.9	112.1
С30	113.0	96.7	173.5	93.4	69.1	77.5	99.9	67.5	102.1	77.6	82.0	71.8	79.3	79.2	86.0
С31	103.3	116.2	120.9	117.6	116.9	122.4	126.3	125.9	123.8	105.3	110.0	116.0	118.2	111.0	121.8
С32	104.2	138.6	140.0	121.7	141.4	149.3	160.3	128.7	109.5	115.1	128.2	154.6	141.3	140.3	172.0
С33	108.1	82.8	93.8	78.7	97.2	73.6	98.6	116.9	133.0	58.5	72.2	78.1	76.2	68.3	69.2
Д	91.1	91.1	89.3	104.3	103.9	92.1	98.3	124.6	149.7	141.9	112.3	115.5	89.2	84.4	90.0
Д35	91.1	91.1	89.3	104.3	103.9	92.1	98.3	124.6	149.7	141.9	112.3	115.5	89.2	84.4	90.0