

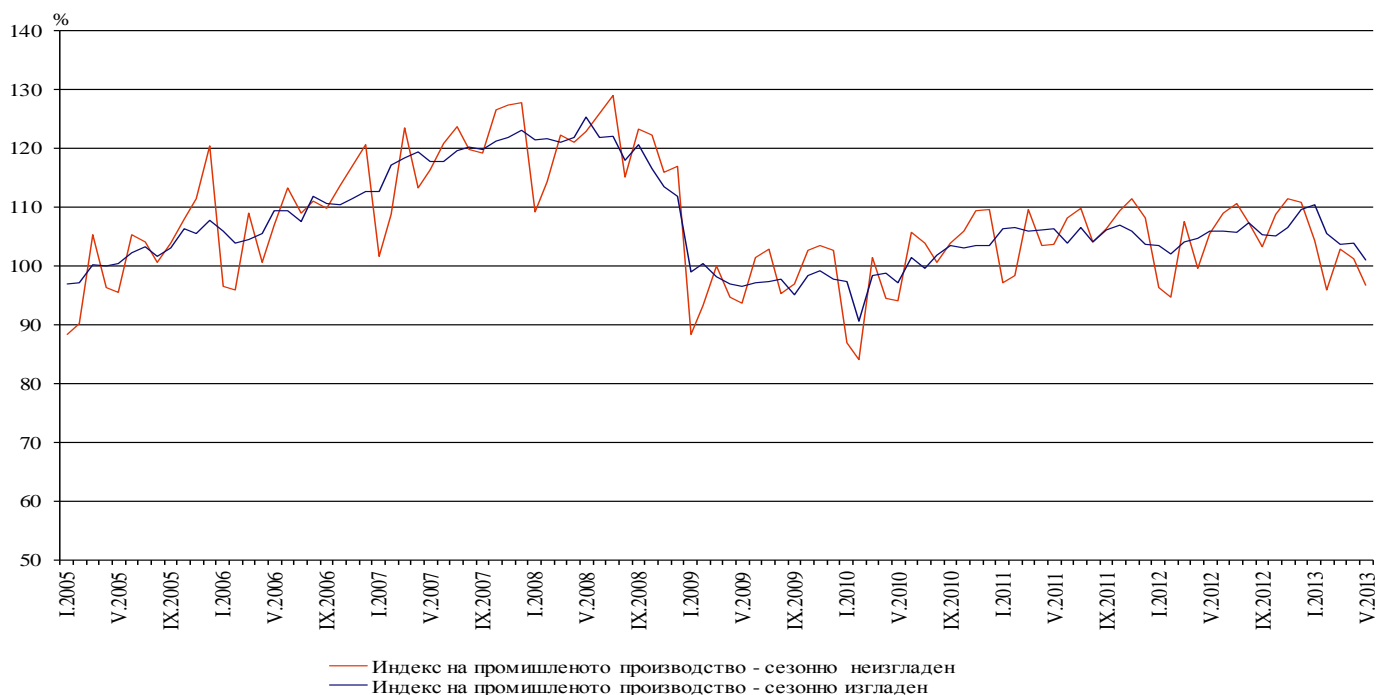


## ИНДЕКСИ НА ПРОМИШЛЕНОТО ПРОИЗВОДСТВО ПРЕЗ МАЙ 2013 ГОДИНА<sup>1</sup>

По предварителни данни през май 2013 г. индексът на промишленото производство<sup>2</sup>, изчислен от сезонно изгладените данни<sup>3</sup>, намалява с 2.7% в сравнение с април 2013 година.

През май 2013 г. календарно изгладеният индекс<sup>4</sup> на промишленото производство регистрира спад от 6.0% спрямо съответния месец на 2012 година.

**Фиг. 1. Индекс на промишленото производство (2010 = 100)**



<sup>1</sup> Данните за май 2013 г. са предварителни.

<sup>2</sup> Месечните индекси на производството измерват измененията в произведената продукция на промишлените предприятия. Тази информация е подходяща за проследяване на текущото икономическо развитие и за краткосрочни прогнози. Индексите не измерват действителното равнище на производството, а оценяват средното изменение на производството между два времеви периода. За оценката на индексите се извършва представително наблюдение на предприятията от промишлеността, като извадката обхваща предприятия, чийто годишен оборот надхвърля 97% от оборота на цялата промишленост.

Индексите на промишленото производство се изчисляват при постоянна база чрез претегляне със структурата на добавената стойност по факторни разходи.

<sup>3</sup> Сезонното изглаждане е статистически метод за отстраняване на сезонния компонент на времевия ред и е особено подходящо за дългосрочни сравнения на данните.

<sup>4</sup> Календарното изглаждане представлява отстраняване на вариациите в месечните данни, дължащи се на различния брой календарни и работни дни в месеците, на националните празници, както и на наличието на екстремни стойности (например наличието на повече неработни дни през май може да допринесе за спад на производството в някои дейности).

Сезонно и календарно изгладените данни по месеци от януари 2000 г. са публикувани в интернет страницата на НСИ (<http://www.nsi.bg/otrasal.php?otr=3>).

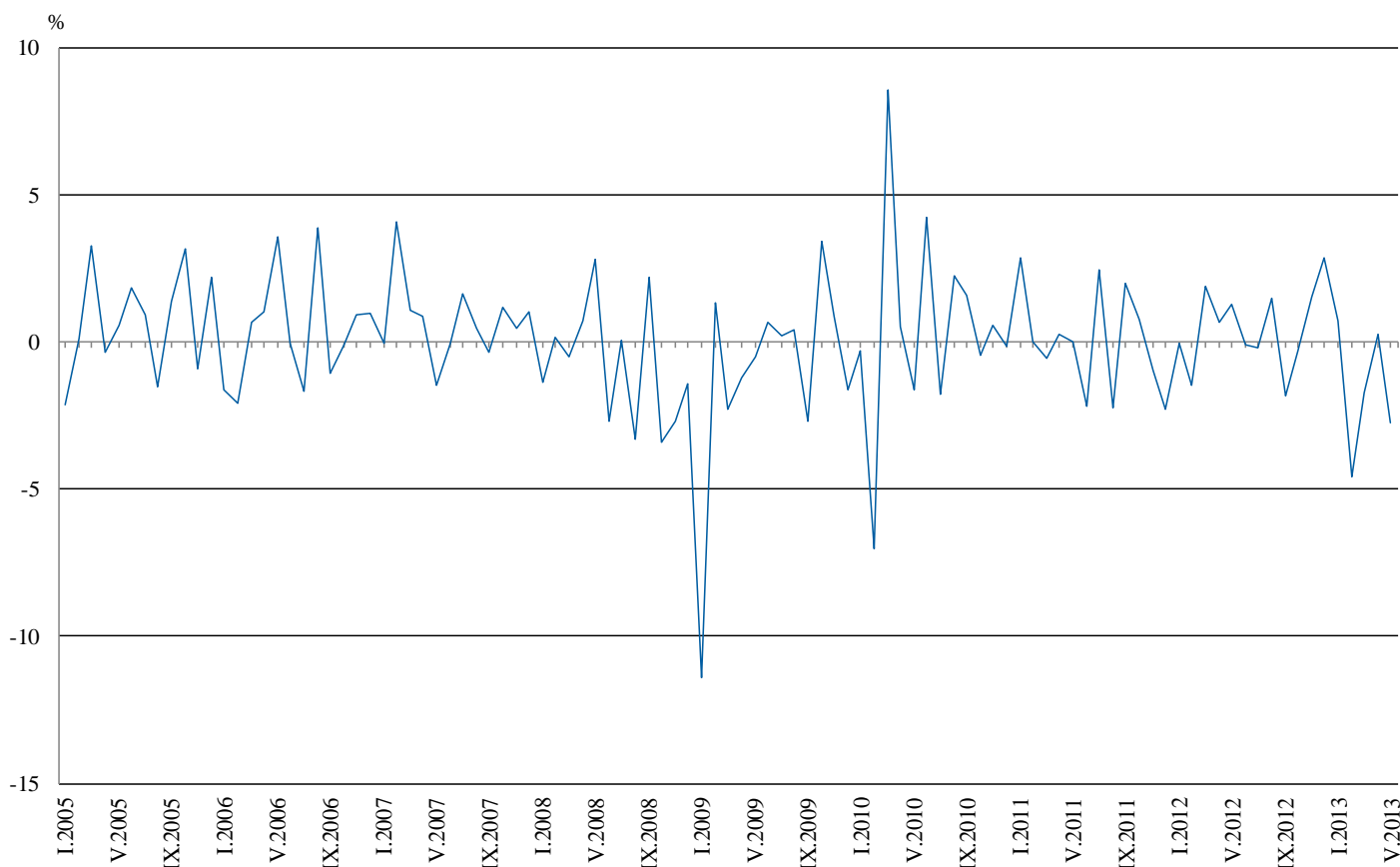


### Месечни изменения

През май 2013 г. намаление спрямо предходния месец е регистрирано в преработващата промишленост - с 4.1%, а увеличение е отчетено в производството и разпределението на електрическа и топлинна енергия и газ - с 3.9%, както и в добивната промишленост - с 1.9%.

По-значителен спад в преработващата промишленост се наблюдава при производството на превозни средства, без автомобили - с 25.6%, при производството на тютюневи изделия - с 14.4%, при обработката на кожи; производството на изделия от обработени кожи без косъм - с 10.2%, при ремонта и инсталирането на машини и оборудване - с 9.3%, при производството на облекло - с 6.9%, при производството на хранителни продукти - с 4.2%. Ръст е регистриран при производството на напитки - със 7.2%.

**Фиг. 2. Процентно изменение на индекса на промишленото производство спрямо предходния месец (Сезонно изгладени)**



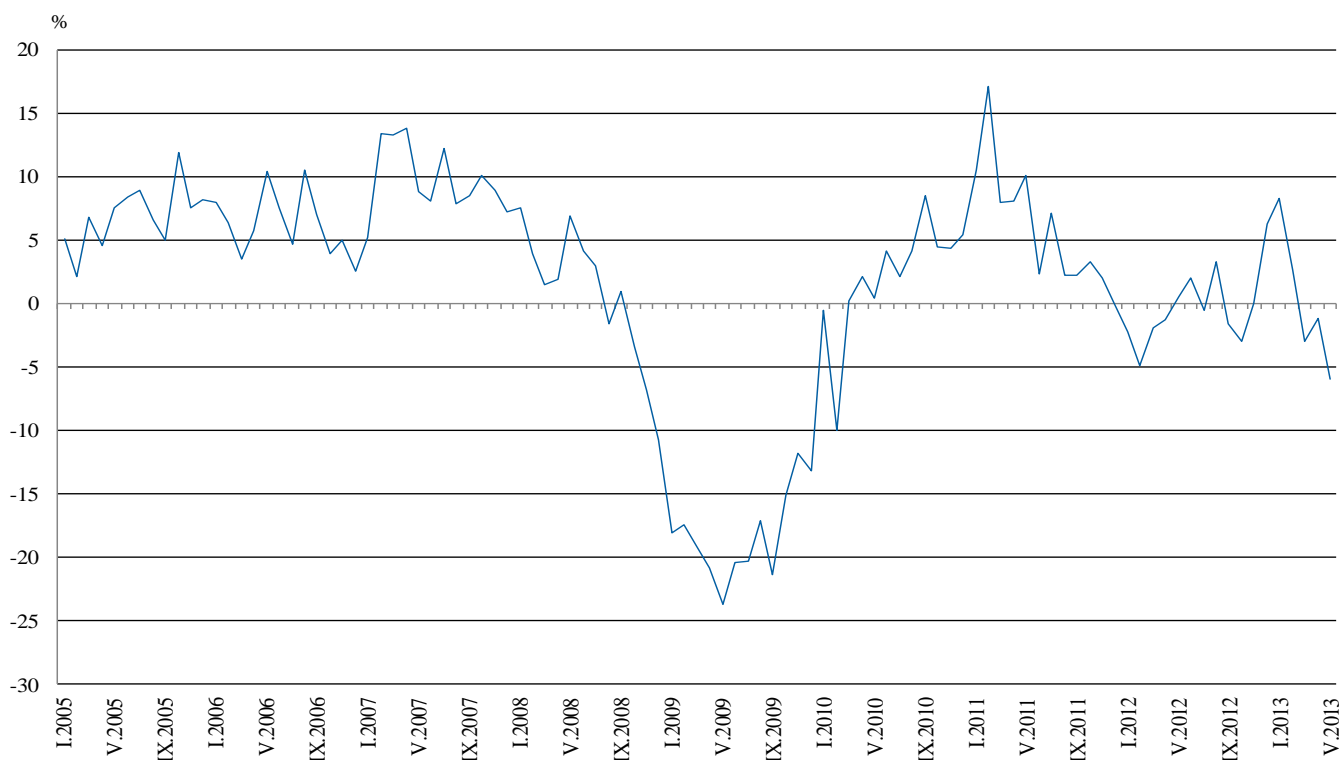


### Годишни изменения

На годишна база спад на промишленото производство, изчислен от календарно изгладените данни, е отчетен в добивната промишленост - с 14.3%, в преработващата промишленост - с 5.6%, и в производството и разпределението на електрическа и топлоенергия и газ - с 2.8%.

По-значително намаление спрямо предходната година в преработващата промишленост се наблюдава при производството на превозни средства, без автомобили - с 36.6%, при ремонта и инсталирането на машини и оборудване - с 24.0%, при обработката на кожи; производството на изделия от обработени кожи без косъм - с 19.0%, при производството на електрически съоръжения - с 16.0%, при производството на химични продукти - с 13.4%, при производството на тютюневи изделия - с 9.0%, при производството на хранителни продукти - със 7.2%. Увеличение е отчетено при печатната дейност и възпроизвеждането на записани носители - с 22.4%, при производството на текстил и изделия от текстил, без облекло - с 19.0%, при производството на лекарствени вещества и продукти - с 13.8%, при производството на напитки - с 11.3%.

**Фиг. 3. Процентно изменение на индекса на промишленото производство спрямо съответния месец на предходната година (Календарно изгладени)**



Окончателните данни за април 2013 г. са публикувани в интернет страницата на НСИ (<http://www.nsi.bg/otrasal.php?otr=3>).



Приложение

Таблица 1

Процентно изменение на индексите на промишленото производство  
спрямо предходния месец<sup>1</sup>

Икономически дейности	Код по КИД - 2008	2012	2013				
		XII	I	II	III	IV	V
<b>Промисленост - общо</b>	<b>V_TO_E36</b>	<b>2.9</b>	<b>0.7</b>	<b>-4.6</b>	<b>-1.7</b>	<b>0.3</b>	<b>-2.7</b>
<b>Добивна промишленост</b>	<b>B</b>	<b>33.6</b>	<b>-7.2</b>	<b>-5.5</b>	<b>-10.7</b>	<b>0.5</b>	<b>1.9</b>
в това число:							
Добив на въглища	B05	39.1	-10.8	-12.2	-32.8	31.5	-24.5
Добив на метални руди	B07	43.9	-19.2	3.9	4.3	-10.7	11.2
Добив на неметални материали и суровини	B08	-16.7	-5.8	4.1	5.0	5.9	9.4
<b>Преработваща промишленост</b>	<b>C</b>	<b>-0.1</b>	<b>3.4</b>	<b>-1.7</b>	<b>-2.6</b>	<b>2.0</b>	<b>-4.1</b>
в това число:							
Производство на хранителни продукти	C10	-0.7	1.7	-6.2	-0.5	5.2	-4.2
Производство на напитки	C11	-8.2	21.1	-9.9	-1.2	3.4	7.2
Производство на тютюневи изделия	C12	47.7	3.7	6.5	15.0	2.7	-14.4
Производство на текстил и изделия от текстил, без облекло	C13	7.9	4.5	-10.9	3.7	2.1	-1.9
Производство на облекло	C14	-0.8	4.6	-0.7	-2.7	6.9	-6.9
Обработка на кожи; производство на обувки и други изделия от обработени кожи без косъм	C15	-9.9	8.9	-5.2	1.0	8.6	-10.2
Производство на дървен материал и изделия от него, без мебели	C16	-10.1	14.5	-4.1	2.6	4.7	-6.3
Производство на хартия, картон и изделия от хартия и картон	C17	3.2	-0.2	6.9	2.1	0.0	-2.9
Печатна дейност и възпроизвеждане на записани носители	C18	-7.0	1.3	1.0	4.3	15.6	-5.0
Производство на химични продукти	C20	-2.3	9.4	-6.9	-1.7	4.0	-2.2
Производство на лекарствени вещества и продукти	C21	1.0	14.3	-2.7	-0.8	4.1	-0.3
Производство на изделия от каучук и пластмаси	C22	-13.3	21.3	1.3	-9.9	9.6	-6.1
Производство на изделия от други неметални минерални суровини	C23	-11.2	11.1	-7.3	-0.1	5.5	-2.5
Производство на основни метали	C24	-5.7	64.2	-38.7	0.5	2.0	1.5
Производство на метални изделия, без машини и оборудване	C25	-0.6	9.1	-13.1	6.9	-3.9	-3.2
Производство на компютърна и комуникационна техника, електронни и оптични продукти	C26	-19.3	18.1	15.6	-19.3	14.7	-7.8
Производство на електрически съоръжения	C27	9.0	-7.1	-4.2	-2.9	0.1	-8.2
Производство на машини и оборудване, с общо и специално предназначение	C28	1.8	6.2	-1.6	4.6	1.1	-5.5
Производство на автомобили, ремаркета и полуремаркета	C29	-13.8	18.3	7.1	-5.0	3.1	-9.2
Производство на превозни средства, без автомобили	C30	22.3	28.1	-18.1	-28.4	19.2	-25.6
Производство на мебели	C31	0.3	8.5	-0.2	-7.4	4.9	-8.2
Производство, неклассифицирано другаде	C32	-0.9	17.8	4.7	5.5	-6.7	-6.5
Ремонт и инсталиране на машини и оборудване	C33	-8.1	-11.2	0.5	-7.3	4.8	-9.3
<b>Производство и разпределение на електрическа и топлинна енергия и газ</b>	<b>D</b>	<b>7.1</b>	<b>-1.1</b>	<b>-16.9</b>	<b>3.7</b>	<b>-6.8</b>	<b>3.9</b>
Производство и разпределение на електрическа и топлинна енергия и газ	D35	7.1	-1.1	-16.9	3.7	-6.8	3.9

<sup>1</sup> Сезонно изгладени данни.


**Таблица 2**
**Процентно изменение на индексите на промишленото производство спрямо съответния  
месец на предходната година<sup>1</sup>**

Икономически дейности	Код по КИД - 2008	2012	2013				
		XII	I	II	III	IV	V
<b>Промисленост - общо</b>	<b>В_TO_E36</b>	<b>6.3</b>	<b>8.3</b>	<b>2.7</b>	<b>-3.0</b>	<b>-1.2</b>	<b>-6.0</b>
<b>Добивна промисленост</b>	<b>В</b>	<b>-5.9</b>	<b>-5.9</b>	<b>-6.1</b>	<b>-21.4</b>	<b>-13.1</b>	<b>-14.3</b>
в това число:							
Добив на въглища	B05	-1.3	-0.7	-18.5	-57.0	-29.3	-58.7
Добив на метални руди	B07	-8.3	-6.3	7.7	1.8	-9.2	18.4
Добив на неметални материали и суровини	B08	8.1	-1.8	17.3	8.1	8.5	26.4
<b>Преработваща промисленост</b>	<b>С</b>	<b>2.3</b>	<b>6.1</b>	<b>7.3</b>	<b>-2.7</b>	<b>1.7</b>	<b>-5.6</b>
в това число:							
Производство на хранителни продукти	C10	-0.9	2.0	-10.6	-12.2	-4.3	-7.2
Производство на напитки	C11	-8.2	24.6	5.2	-6.2	-1.0	11.3
Производство на тютюневи изделия	C12	3.7	-6.4	0.3	16.3	33.4	-9.0
Производство на текстил и изделия от текстил, без облекло	C13	12.4	25.7	10.0	13.1	12.6	19.0
Производство на облекло	C14	0.9	5.4	11.4	-1.4	12.7	4.6
Обработка на кожи; производство на обувки и други изделия от обработени кожи без косъм	C15	-25.9	-9.6	-11.8	-12.7	7.9	-19.0
Производство на дървен материал и изделия от него, без мебели	C16	-14.7	4.8	13.6	7.5	8.5	-8.7
Производство на хартия, картон и изделия от хартия и картон	C17	86.4	47.0	41.3	13.3	8.8	7.3
Печатна дейност и възпроизвеждане на записани носители	C18	2.1	3.6	3.3	4.3	28.7	22.4
Производство на химични продукти	C20	-15.3	-8.0	-9.1	-16.2	7.8	-13.4
Производство на лекарствени вещества и продукти	C21	-6.2	29.2	14.3	14.7	14.2	13.8
Производство на изделия от каучук и пластмаси	C22	1.6	15.0	29.2	6.5	12.0	2.1
Производство на изделия от други неметални минерални суровини	C23	-3.5	8.7	43.1	1.7	4.7	7.0
Производство на основни метали	C24	-12.5	27.9	-11.3	3.4	-15.2	0.5
Производство на метални изделия, без машини и оборудване	C25	10.0	11.8	-2.2	1.1	1.8	-14.8
Производство на компютърна и комуникационна техника, електронни и оптични продукти	C26	2.2	-12.6	16.9	-8.1	0.3	-8.4
Производство на електрически съоръжения	C27	31.6	19.8	10.5	-0.3	-5.9	-16.0
Производство на машини и оборудване, с общо и специално предназначение	C28	15.9	8.8	5.7	6.5	10.2	0.2
Производство на автомобили, ремаркета и полуремаркета	C29	-5.8	21.2	30.2	22.6	23.6	10.7
Производство на превозни средства, без автомобили	C30	47.3	9.6	-5.5	-45.9	-26.5	-36.6
Производство на мебели	C31	6.3	19.4	32.6	11.9	18.7	-3.0
Производство, неклаифицирано другаде	C32	22.8	2.9	47.7	31.3	15.0	4.7
Ремонт и инсталиране на машини и оборудване	C33	7.4	-5.7	-12.8	-10.0	-4.2	-24.0
<b>Производство и разпределение на електрическа и топлинна енергия и газ</b>	<b>D</b>	<b>17.0</b>	<b>18.4</b>	<b>-5.2</b>	<b>4.7</b>	<b>-2.6</b>	<b>-2.8</b>
Производство и разпределение на електрическа и топлинна енергия и газ	D35	17.0	18.4	-5.2	4.7	-2.6	-2.8

<sup>1</sup> Календарно изгладени данни.



Таблица 3

**Индекси на промишленото производство**  
(Сезонно изгладени, 2010 = 100)

Код по КИД - 2008	2012								2013				
	V	VI	VII	VIII	IX	X	XI	XII	I	II	III	IV	V
<b>В_ТО_Е36</b>	<b>106.1</b>	<b>106.0</b>	<b>105.7</b>	<b>107.3</b>	<b>105.3</b>	<b>105.0</b>	<b>106.7</b>	<b>109.7</b>	<b>110.6</b>	<b>105.5</b>	<b>103.7</b>	<b>103.9</b>	<b>101.1</b>
<b>В</b>	<b>103.9</b>	<b>105.3</b>	<b>113.0</b>	<b>112.1</b>	<b>112.7</b>	<b>110.8</b>	<b>82.3</b>	<b>109.9</b>	<b>102.0</b>	<b>96.4</b>	<b>86.1</b>	<b>86.5</b>	<b>88.2</b>
<b>В05</b>	116.0	92.3	113.1	113.1	117.3	108.5	83.5	116.1	103.6	91.0	61.2	80.4	60.7
<b>В07</b>	82.8	112.4	96.4	99.7	98.1	108.3	78.3	112.7	91.1	94.6	98.7	88.2	98.0
<b>В08</b>	100.3	120.2	140.4	121.8	126.1	123.6	124.0	103.3	97.3	101.3	106.4	112.7	123.3
<b>С</b>	<b>107.3</b>	<b>106.8</b>	<b>105.1</b>	<b>106.3</b>	<b>103.9</b>	<b>104.5</b>	<b>105.8</b>	<b>105.6</b>	<b>109.2</b>	<b>107.4</b>	<b>104.5</b>	<b>106.6</b>	<b>102.3</b>
<b>С10</b>	95.3	93.4	94.9	95.3	90.9	92.5	91.9	91.3	92.9	87.1	86.7	91.2	87.3
<b>С11</b>	101.1	102.2	100.0	97.2	100.0	102.5	97.6	89.6	108.5	97.8	96.6	99.8	107.0
<b>С12</b>	135.4	145.6	138.7	120.6	133.8	83.3	78.2	115.4	119.7	127.5	146.6	150.5	128.9
<b>С13</b>	85.4	82.1	79.1	85.1	87.3	90.0	95.2	102.8	107.4	95.7	99.2	101.3	99.4
<b>С14</b>	92.8	99.9	92.3	95.4	91.0	89.8	96.7	96.0	100.4	99.7	97.0	103.7	96.6
<b>С15</b>	91.7	96.4	86.5	93.2	82.0	74.5	81.8	73.7	80.2	76.0	76.8	83.4	74.9
<b>С16</b>	111.4	104.4	105.1	99.1	95.2	100.5	101.2	91.0	104.2	99.9	102.5	107.3	100.5
<b>С17</b>	110.3	105.5	112.7	105.7	106.2	103.3	106.8	110.2	110.0	117.6	120.0	119.9	116.5
<b>С18</b>	92.7	90.7	87.3	84.2	85.3	84.9	100.7	93.6	94.8	95.8	99.9	115.6	109.8
<b>С20</b>	113.4	107.5	97.1	101.2	102.5	98.6	97.4	95.2	104.2	97.0	95.4	99.2	97.0
<b>С21</b>	126.6	127.3	142.5	124.6	132.7	125.0	121.2	122.4	139.9	136.1	135.1	140.6	140.2
<b>С22</b>	107.5	108.1	102.0	107.7	105.5	105.0	110.1	95.4	115.8	117.2	105.7	115.8	108.7
<b>С23</b>	105.4	104.3	106.6	107.9	104.0	111.2	118.9	105.6	117.4	108.8	108.7	114.7	111.8
<b>С24</b>	98.9	99.2	96.3	91.7	95.0	92.6	95.9	90.4	148.5	91.0	91.4	93.2	94.6
<b>С25</b>	114.0	97.9	94.2	99.2	93.3	104.2	103.0	102.4	111.7	97.1	103.8	99.7	96.4
<b>С26</b>	136.8	141.3	110.1	111.7	118.3	104.2	130.2	105.1	124.1	143.5	115.9	132.9	122.5
<b>С27</b>	129.8	131.2	126.8	125.2	127.1	129.7	129.4	141.0	130.9	125.4	121.8	121.9	111.8
<b>С28</b>	131.4	128.3	123.4	131.1	120.1	119.6	122.9	125.1	132.8	130.6	136.6	138.1	130.5
<b>С29</b>	82.4	84.4	86.5	85.5	94.7	92.8	94.6	81.6	96.6	103.4	98.2	101.2	91.9
<b>С30</b>	88.5	139.9	90.2	74.5	80.0	114.2	77.9	95.3	122.1	100.0	71.6	85.4	63.5
<b>С31</b>	117.1	114.1	113.3	115.7	118.7	115.5	116.5	116.9	126.8	126.5	117.2	123.0	112.9
<b>С32</b>	133.5	123.3	121.8	138.4	138.0	137.1	121.6	120.5	141.9	148.6	156.7	146.3	136.8
<b>С33</b>	98.4	89.8	78.7	97.3	71.0	94.2	104.9	96.4	85.6	86.0	79.7	83.5	75.8
<b>Д</b>	<b>104.0</b>	<b>103.6</b>	<b>112.2</b>	<b>113.3</b>	<b>105.1</b>	<b>104.3</b>	<b>116.0</b>	<b>124.2</b>	<b>122.9</b>	<b>102.1</b>	<b>106.0</b>	<b>98.8</b>	<b>102.6</b>
<b>Д35</b>	104.0	103.6	112.2	113.3	105.1	104.3	116.0	124.2	122.9	102.1	106.0	98.8	102.6



**Индекси на промишленото производство**  
(Календарно изгледени, 2010 = 100)

Код по КИД - 2008	2010	2011	2012								2013				
	V	V	V	VI	VII	VIII	IX	X	XI	XII	I	II	III	IV	V
<b>В_ТО_Е36</b>	<b>93.7</b>	<b>103.2</b>	<b>103.8</b>	<b>109.6</b>	<b>110.8</b>	<b>106.4</b>	<b>104.6</b>	<b>107.6</b>	<b>110.7</b>	<b>113.7</b>	<b>103.6</b>	<b>96.3</b>	<b>103.5</b>	<b>100.7</b>	<b>97.5</b>
<b>В</b>	<b>91.8</b>	<b>112.3</b>	<b>97.7</b>	<b>101.0</b>	<b>112.7</b>	<b>109.7</b>	<b>116.5</b>	<b>124.3</b>	<b>89.4</b>	<b>117.9</b>	<b>95.3</b>	<b>89.9</b>	<b>83.5</b>	<b>80.9</b>	<b>83.8</b>
<b>В05</b>	77.3	131.4	104.8	73.7	111.0	108.1	123.6	130.7	96.9	128.9	110.4	87.8	49.9	58.0	43.2
<b>В07</b>	101.0	88.9	82.8	112.4	96.4	99.7	98.1	108.3	78.3	112.7	91.1	94.6	98.7	88.2	98.0
<b>В08</b>	106.0	109.0	104.0	131.4	156.0	131.7	139.6	143.2	140.1	109.9	62.7	72.6	95.9	109.7	131.4
<b>С</b>	<b>98.5</b>	<b>106.4</b>	<b>110.2</b>	<b>117.3</b>	<b>112.6</b>	<b>106.6</b>	<b>106.8</b>	<b>109.3</b>	<b>110.3</b>	<b>101.7</b>	<b>93.5</b>	<b>92.6</b>	<b>103.5</b>	<b>108.1</b>	<b>104.0</b>
<b>С10</b>	101.4	91.6	92.6	95.9	96.2	98.9	98.5	101.8	97.9	95.6	77.7	75.1	85.4	87.8	85.9
<b>С11</b>	104.0	105.6	109.2	124.7	126.9	121.8	109.6	94.3	89.6	93.0	69.4	63.2	89.4	97.0	121.5
<b>С12</b>	101.0	105.8	145.0	173.2	160.2	122.9	139.7	98.5	86.2	111.4	89.5	95.2	142.2	141.6	131.9
<b>С13</b>	108.7	123.5	93.4	93.8	83.5	68.0	82.3	89.1	100.4	90.8	91.7	91.8	110.5	111.8	111.1
<b>С14</b>	88.9	93.9	83.7	108.3	106.9	95.3	88.0	87.3	96.2	97.5	101.7	99.1	93.8	99.2	87.5
<b>С15</b>	76.0	87.3	80.6	108.1	107.5	96.6	89.9	74.4	79.7	65.9	79.4	71.8	75.3	71.7	65.3
<b>С16</b>	94.0	94.1	110.5	114.5	116.9	103.2	105.5	114.4	111.5	86.6	80.1	78.9	96.8	104.8	100.9
<b>С17</b>	95.3	129.2	112.8	115.4	120.3	106.5	109.1	98.2	102.5	105.3	100.3	110.6	126.9	125.9	121.0
<b>С18</b>	96.7	89.8	87.1	94.0	86.7	84.8	89.1	93.4	112.7	107.6	79.4	84.7	95.0	111.9	106.6
<b>С20</b>	92.7	120.8	111.8	111.9	97.7	95.4	103.3	95.9	100.6	94.2	97.2	91.2	105.2	102.6	96.8
<b>С21</b>	95.8	103.9	122.3	146.2	133.0	121.2	134.9	136.3	126.4	120.1	112.9	137.4	139.2	140.1	139.3
<b>С22</b>	95.0	106.4	105.8	118.0	112.0	112.2	113.0	117.8	118.7	86.7	93.8	98.4	104.2	113.6	108.0
<b>С23</b>	112.3	115.1	112.7	116.8	116.9	112.6	113.7	126.1	129.3	88.6	83.1	86.9	104.7	120.2	120.5
<b>С24</b>	105.7	121.7	100.7	99.5	113.2	80.6	89.4	97.5	109.8	68.3	139.2	88.8	89.0	104.4	101.2
<b>С25</b>	91.7	108.3	112.4	105.0	97.3	98.4	95.2	104.8	108.8	120.7	81.5	85.5	106.9	99.3	95.7
<b>С26</b>	83.2	122.0	133.2	150.0	108.8	101.0	125.4	104.9	136.9	129.9	106.2	127.1	118.0	130.7	122.0
<b>С27</b>	91.0	98.6	126.3	143.4	136.5	110.5	131.2	140.9	140.5	136.3	114.0	111.1	118.3	121.0	106.1
<b>С28</b>	91.7	115.5	130.5	143.8	132.4	122.2	120.9	123.7	126.9	119.2	112.7	123.8	147.1	138.4	130.8
<b>С29</b>	101.9	101.6	84.5	89.8	85.9	74.8	95.8	99.1	105.4	75.6	89.8	96.8	101.7	104.8	93.5
<b>С30</b>	159.6	205.2	122.1	173.5	93.4	69.1	77.5	99.9	67.5	102.1	77.6	82.0	71.8	79.3	77.3
<b>С31</b>	89.6	107.3	114.2	120.9	117.6	116.9	122.4	126.3	125.9	123.8	105.3	110.0	116.0	118.2	110.7
<b>С32</b>	96.9	121.3	134.0	140.0	121.7	141.4	149.3	160.3	128.7	109.5	115.1	128.2	154.6	141.3	140.3
<b>С33</b>	77.6	75.0	92.0	93.8	78.7	97.2	73.6	98.6	116.9	133.0	58.5	72.2	78.1	76.2	69.9
<b>Д</b>	<b>78.2</b>	<b>91.5</b>	<b>86.8</b>	<b>89.3</b>	<b>104.3</b>	<b>103.9</b>	<b>92.1</b>	<b>98.3</b>	<b>124.6</b>	<b>149.7</b>	<b>141.9</b>	<b>112.3</b>	<b>115.5</b>	<b>89.2</b>	<b>84.4</b>
<b>Д35</b>	78.2	91.5	86.8	89.3	104.3	103.9	92.1	98.3	124.6	149.7	141.9	112.3	115.5	89.2	84.4