

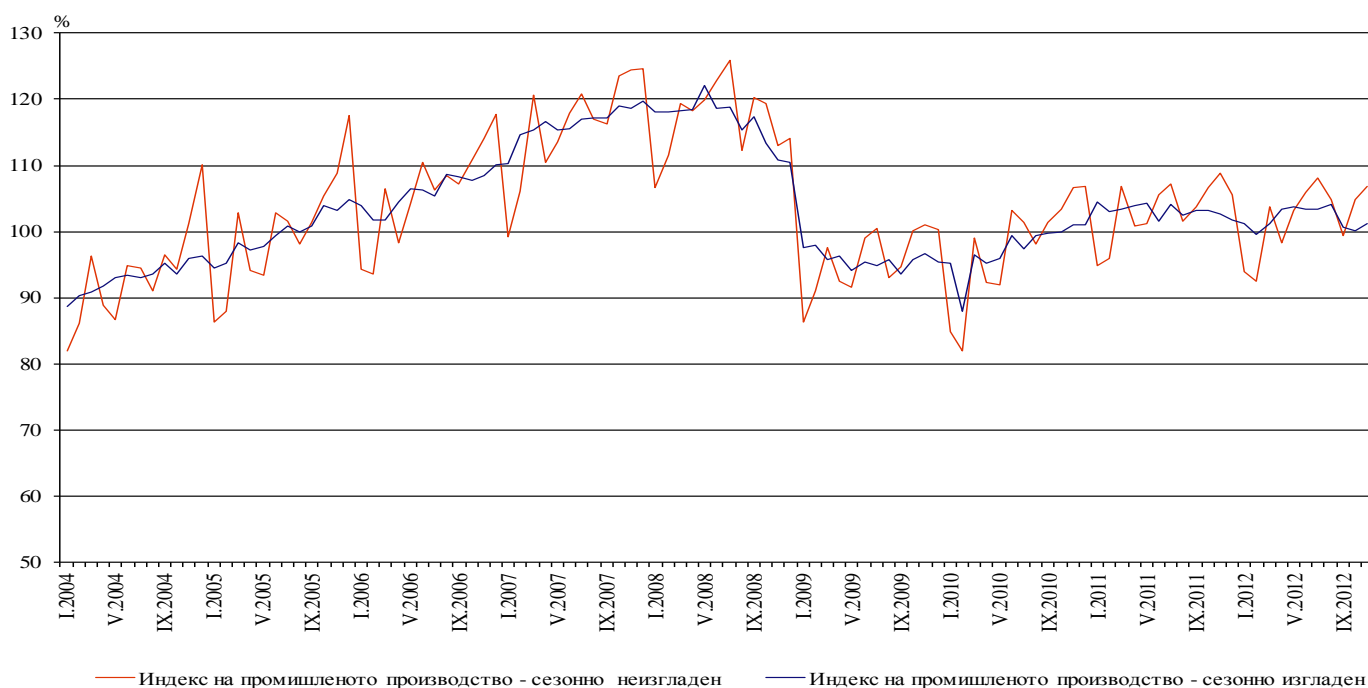


ИНДЕКСИ НА ПРОМИШЛЕНОТО ПРОИЗВОДСТВО ПРЕЗ НОЕМВРИ 2012 ГОДИНА¹

По предварителни данни през ноември 2012 г. индексът на промишленото производство², изчислен от сезонно изгладените данни³, нараства с 0.9% в сравнение с октомври 2012 година.

През ноември 2012 г. календарно изгладеният индекс⁴ на промишленото производство регистрира спад от 2.1% спрямо съответния месец на 2011 година.

Фиг. 1. Индекс на промишленото производство (2005 = 100)



¹ Данните за ноември 2012 г. са предварителни.

² Месечните индекси на производството измерват измененията в произведената продукция на промишлените предприятия. Тази информация е подходяща за проследяване на текущото икономическо развитие и за краткосрочни прогнози. Индексите не измерват действителното равнище на производството, а оценяват средното изменение на производството между два времеви периода. За оценката на индексите се извършва представително наблюдение на предприятията от промишлеността, като извадката обхваща предприятия, чийто годишен оборот надхвърля 97% от оборота на цялата промишленост.

Индексите на промишленото производство се изчисляват при постоянна база 2005 г. чрез претегляне със структурата на добавената стойност по факторни разходи.

³ Сезонното изглаждане е статистически метод за отстраняване на сезонния компонент на времевия ред и е особено подходящ за дългосрочни сравнения на данните.

⁴ Календарното изглаждане представлява отстраняване на вариациите в месечните данни, дължащи се на различния брой календарни и работни дни в месеците, на националните празници, както и на наличието на екстремни стойности (например наличието на повечето неработни дни през май може да допринесе за спад на производството в някои дейности).

Сезонно и календарно изгладените данни по месеци от януари 2000 г. са публикувани в интернет страницата на НСИ (<http://www.nsi.bg/otrasal.php?otr=3>).

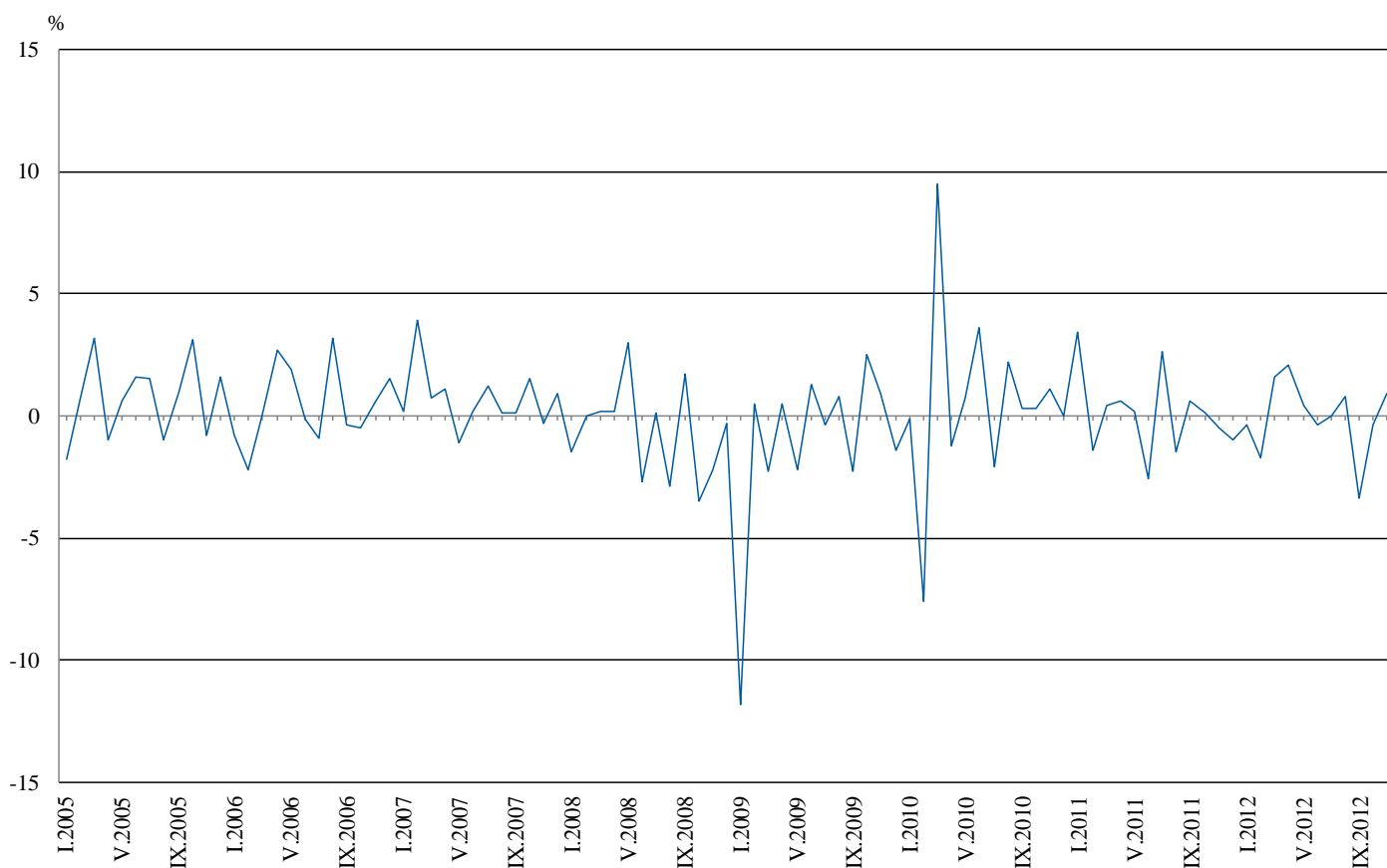


Месечни изменения

През ноември 2012 г. спрямо предходния месец е регистрирано увеличение в производството и разпределението на електрическа и топлоенергия и газ - със 7.4%, както и в преработващата промишленост - с 0.6%, докато в добивната промишленост е отчетен спад от 19.2%.

По-значителен ръст в преработващата промишленост се наблюдава при: производството на основни метали - с 11.7%; обработката на кожи; производството на изделия от обработени кожи без косъм - с 10.8%; печатната дейност и възпроизвеждането на записани носители - със 7.7%; производството на облекло - със 7.0%; производството на химични продукти - с 5.0%. Спад е регистриран при: производството на превозни средства, без автомобили - с 25.5%; производството на тютюневи изделия - с 12.7%; производството на напитки - с 5.2%; производството на лекарствени вещества и продукти - с 2.9%.

Фиг. 2. Процентно изменение на индекса на промишленото производство спрямо предходния месец (Сезонно изгладени)



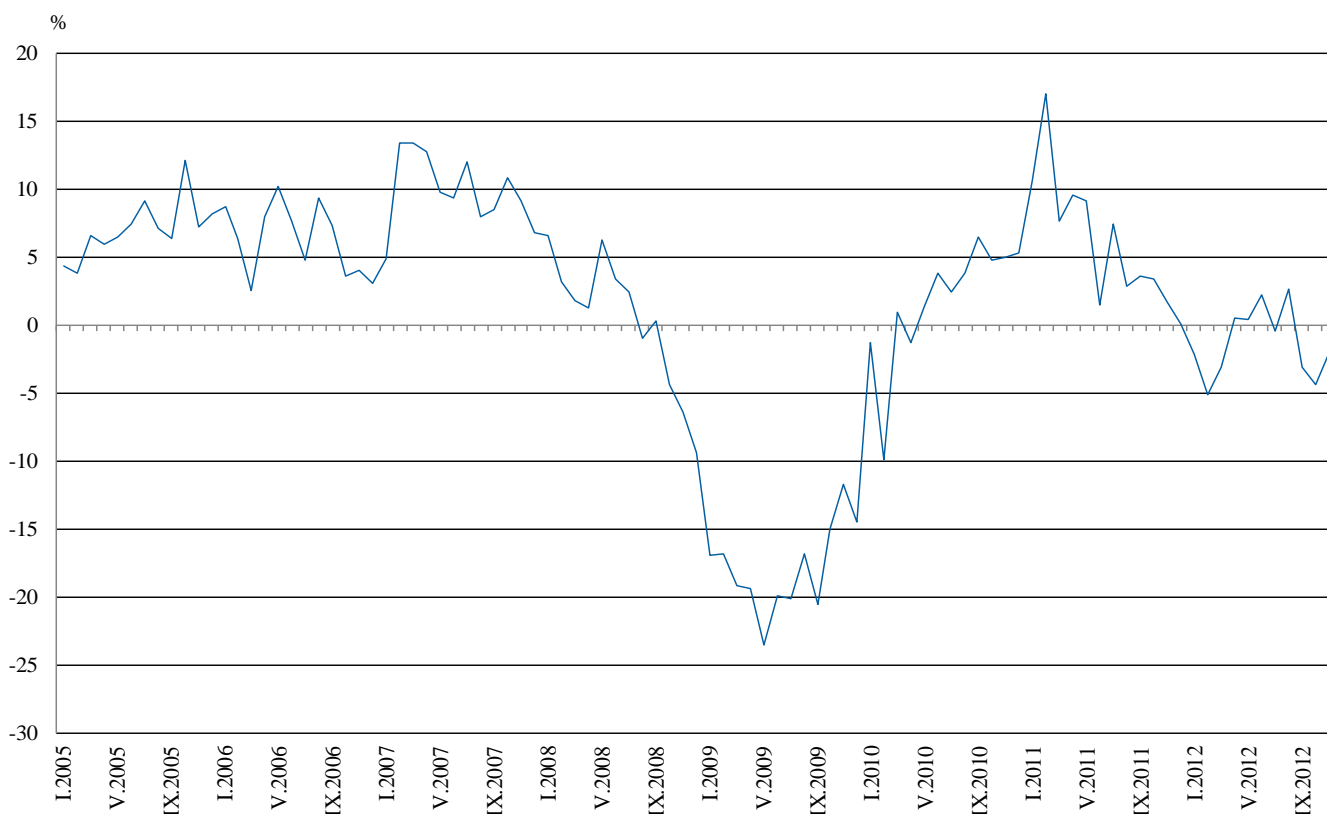


Годишни изменения

На годишна база намаление на промишленото производство, изчислено от календарно изгладените данни, е отчетено в добивната промишленост - с 11.6%, в производството и разпределението на електрическа и топлинна енергия и газ - с 4.8%, и в преработващата промишленост - с 0.2%.

По-значителен спад спрямо предходната година в преработващата промишленост се наблюдава при: производството на тютюневи изделия - с 38.9%; производството на превозни средства, без автомобили - с 22.3%; производството на метални изделия, без машини и оборудване - с 12.9%; обработката на кожи; производството на изделия от обработени кожи без косъм - с 10.9%; производството на текстил и изделия от текстил, без облекло - с 8.6%. Увеличение е отчетено при производството на изделия от каучук и пластмаси - с 19.8%, при производството на хартия, картон и изделия от хартия и картон - с 16.8%, и при производството на електрически съоръжения - с 9.9%.

Фиг. 3. Процентно изменение на индекса на промишленото производство спрямо съответния месец на предходната година (Календарно изгладени)



Окончателните данни за октомври 2012 г. са публикувани в интернет страницата на НСИ (<http://www.nsi.bg/otrasal.php?otr=3>).



Процентно изменение на индексите на промишленото производство
спрямо предходния месец¹

Икономически дейности	Код по КИД - 2008	2012					
		VI	VII	VIII	IX	X	XI
Промисленост - общо	V_TO_E36	-0.4	0.0	0.8	-3.4	-0.4	0.9
Добивна промисленост	B	1.7	7.5	-0.6	0.2	-1.8	-19.2
в това число:							
Добив на въглища	B05	-17.1	21.7	0.4	3.7	-9.7	-22.5
Добив на метални руди	B07	35.8	-9.2	3.0	-0.8	9.6	-27.7
Добив на неметални материали и суровини	B08	20.6	20.7	-13.0	3.4	-2.5	-1.8
Преработваща промисленост	C	-0.9	-1.3	0.4	-2.5	0.5	0.6
в това число:							
Производство на хранителни продукти	C10	-2.1	3.9	-1.8	-4.2	1.2	-0.6
Производство на напитки	C11	-2.1	-1.6	-2.9	3.0	2.7	-5.2
Производство на тютюневи изделия	C12	6.6	-5.5	-12.8	8.2	-22.1	-12.7
Производство на текстил и изделия от текстил, без облекло	C13	-4.7	-3.4	6.6	3.1	3.2	-0.7
Производство на облекло	C14	5.7	-7.2	2.4	-5.7	0.0	7.0
Обработка на кожи; производство на обувки и други изделия от обработени кожи без косъм	C15	6.5	-9.8	8.9	-14.8	-10.3	10.8
Производство на дървен материал и изделия от него, без мебели	C16	-5.3	0.0	-5.7	-4.2	6.8	-1.7
Производство на хартия, картон и изделия от хартия и картон	C17	-4.5	6.7	-6.8	0.2	-3.2	-1.7
Печатна дейност и възпроизвеждане на записани носители	C18	-2.8	-3.6	-4.3	1.5	-0.1	7.7
Производство на химични продукти	C20	-5.1	-9.7	4.3	0.9	-3.5	5.0
Производство на лекарствени вещества и продукти	C21	1.5	11.8	-11.9	5.7	-6.0	-2.9
Производство на изделия от каучук и пластмаси	C22	-1.0	-4.0	6.5	-2.7	-0.1	3.7
Производство на изделия от други неметални минерални суровини	C23	-2.1	3.4	-0.6	-3.6	7.9	3.1
Производство на основни метали	C24	1.9	1.7	-12.9	9.0	-5.9	11.7
Производство на метални изделия, без машини и оборудване	C25	-14.7	-3.5	4.7	-5.4	12.5	-2.7
Производство на компютърна и комуникационна техника, електронни и оптични продукти	C26	3.5	-22.8	5.0	1.9	-11.6	7.9
Производство на електрически съоръжения	C27	0.4	-4.1	-1.8	1.7	1.2	-0.8
Производство на машини и оборудване с общо и специално предназначение	C28	-2.9	-3.1	5.2	-8.6	-1.2	0.7
Производство на автомобили, ремаркета и полуремаркета	C29	1.6	2.3	1.0	10.1	0.1	-1.2
Производство на превозни средства, без автомобили	C30	55.8	-37.4	-18.6	8.0	42.7	-25.5
Производство на мебели	C31	-2.4	-0.6	2.1	2.4	-2.6	0.9
Производство, неклассифицирано другаде	C32	-8.6	-0.7	13.4	-0.3	-0.1	-17.7
Ремонт и инсталиране на машини и оборудване	C33	-8.8	-10.8	21.7	-26.7	35.5	5.1
Производство и разпределение на електрическа и топлинна енергия и газ	D	-2.0	8.3	1.1	-11.5	-0.7	7.4
Производство и разпределение на електрическа и топлинна енергия и газ	D35	-2.0	8.3	1.1	-11.5	-0.7	7.4

¹ Сезонно изгладени данни.


Таблица 2
**Процентно изменение на индексите на промишленото производство спрямо съответния
месец на предходната година¹**

Икономически дейности	Код по КИД - 2008	2012					
		VI	VII	VIII	IX	X	XI
Промисленост - общо	V_TO_E36	2.2	-0.5	2.6	-3.1	-4.4	-2.1
Добивна промишленост	B	4.5	1.5	4.5	1.7	0.0	-11.6
в това число:							
Добив на въглища	B05	-31.2	-1.1	-6.1	-3.3	-9.4	-35.7
Добив на метални руди	B07	44.8	-8.2	13.1	-4.5	1.8	25.8
Добив на неметални материали и суровини	B08	27.0	46.7	27.0	48.7	27.3	39.8
Преработваща промишленост	C	4.5	-0.7	2.4	-3.5	-2.3	-0.2
в това число:							
Производство на хранителни продукти	C10	2.4	2.4	2.9	-3.7	-3.2	-1.0
Производство на напитки	C11	9.0	0.8	-0.8	-0.1	6.7	6.1
Производство на тютюневи изделия	C12	35.9	32.8	2.4	29.9	-11.4	-38.9
Производство на текстил и изделия от текстил, без облекло	C13	-27.6	-25.6	-29.1	-14.1	-2.8	-8.6
Производство на облекло	C14	4.1	-12.0	-6.4	-11.8	-12.0	3.3
Обработка на кожи; производство на обувки и други изделия от обработени кожи без косъм	C15	5.8	-12.0	-4.2	-17.1	-25.2	-10.9
Производство на дървен материал и изделия от него, без мебели	C16	3.3	0.0	-5.0	-7.3	1.1	4.9
Производство на хартия, картон и изделия от хартия и картон	C17	-14.2	-5.5	-5.5	-3.7	7.4	16.8
Печатна дейност и възпроизвеждане на записани носители	C18	-3.5	-11.0	-9.3	-6.8	-16.9	-6.4
Производство на химични продукти	C20	-6.0	-14.4	-13.6	-11.4	-9.9	0.1
Производство на лекарствени вещества и продукти	C21	15.4	36.7	7.6	21.9	3.1	-5.0
Производство на изделия от каучук и пластмаси	C22	4.1	-2.8	5.9	0.2	5.5	19.8
Производство на изделия от други неметални минерални суровини	C23	-6.5	-0.5	0.2	-11.2	-2.8	11.4
Производство на основни метали	C24	-11.1	-8.6	-22.7	-1.8	-19.7	-9.9
Производство на метални изделия, без машини и оборудване	C25	-13.0	-19.2	-5.2	-20.5	-20.8	-12.9
Производство на компютърна и комуникационна техника, електронни и оптични продукти	C26	17.6	-19.6	-0.7	7.1	-9.5	-11.6
Производство на електрически съоръжения	C27	29.6	14.6	13.2	24.9	23.1	9.9
Производство на машини и оборудване с общо и специално предназначение	C28	13.9	5.0	21.1	0.2	1.1	0.2
Производство на автомобили, ремаркета и полуремаркета	C29	7.9	0.7	-1.5	34.4	12.8	16.1
Производство на превозни средства, без автомобили	C30	73.6	2.1	14.3	-26.8	56.7	-22.3
Производство на мебели	C31	7.5	-1.3	-3.0	4.3	-1.6	3.7
Производство, неклафицирано другаде	C32	2.2	-2.3	17.1	32.6	33.9	13.9
Ремонт и инсталиране на машини и оборудване	C33	12.9	8.7	17.7	-41.1	10.6	3.3
Производство и разпределение на електрическа и топлоенергия и газ	D	-5.3	-1.8	4.3	-4.5	-11.7	-4.8
Производство и разпределение на електрическа и топлоенергия и газ	D35	-5.3	-1.8	4.3	-4.5	-11.7	-4.8

¹ Календарно изгладени данни.



Таблица 3

Индекси на промишленото производство
(Сезонно изгладени, 2005 = 100)

Код по КИД - 2008	2011		2012										
	XI	XII	I	II	III	IV	V	VI	VII	VIII	IX	X	XI
В_TO_E36	102.7	101.7	101.3	99.6	101.2	103.3	103.7	103.3	103.3	104.1	100.6	100.2	101.1
В	75.8	90.0	82.2	77.8	81.7	76.2	78.3	79.6	85.6	85.1	85.3	83.8	67.7
В05	123.0	121.2	104.8	108.4	116.3	111.4	110.7	91.8	111.7	112.1	116.2	104.9	81.3
В07	46.1	87.4	73.0	65.6	72.5	73.4	58.6	79.6	72.3	74.5	73.9	81.0	58.6
В08	59.3	62.0	60.2	52.7	63.0	66.3	65.4	78.9	95.2	82.8	85.6	83.5	82.0
С	101.0	98.3	100.2	97.4	101.9	103.9	104.7	103.8	102.5	102.9	100.3	100.8	101.4
С10	108.2	106.7	106.9	114.4	114.7	111.1	111.6	109.3	113.6	111.5	106.8	108.1	107.5
С11	79.0	76.8	78.7	80.6	89.0	87.2	91.7	89.8	88.4	85.8	88.4	90.8	86.1
С12	113.4	105.8	114.6	120.2	125.9	117.4	132.5	141.3	133.5	116.4	126.0	98.2	85.7
С13	63.9	62.7	60.6	58.3	59.1	59.4	55.8	53.2	51.4	54.8	56.5	58.3	57.9
С14	63.8	64.0	66.1	63.0	66.1	65.9	64.6	68.3	63.4	64.9	61.2	61.2	65.5
С15	71.5	69.9	69.9	64.1	65.6	62.1	72.8	77.5	69.9	76.1	64.8	58.1	64.4
С16	82.1	87.9	82.0	73.4	78.0	82.2	92.5	87.6	87.6	82.6	79.1	84.5	83.1
С17	103.8	71.9	87.9	105.7	132.6	138.6	137.6	131.4	140.2	130.7	131.0	126.8	124.6
С18	109.1	100.3	103.6	104.6	107.1	102.1	103.2	100.3	96.7	92.5	93.9	93.8	101.0
С20	98.5	105.6	108.1	103.7	107.8	87.7	107.5	102.0	92.1	96.1	97.0	93.6	98.3
С21	105.0	107.2	97.0	103.4	100.7	107.1	109.3	110.9	124.0	109.2	115.4	108.5	105.4
С22	102.9	103.4	113.0	100.5	107.7	112.7	118.9	117.7	113.0	120.4	117.2	117.1	121.4
С23	84.0	83.9	88.0	60.5	84.7	87.9	85.1	83.3	86.1	85.6	82.5	89.0	91.8
С24	113.6	97.2	111.6	101.1	73.7	113.5	96.0	97.8	99.5	86.7	94.5	88.9	99.3
С25	114.2	89.1	99.3	95.9	100.7	94.9	111.0	94.7	91.4	95.7	90.5	101.8	99.1
С26	133.9	110.6	149.7	134.0	131.5	140.7	145.8	150.9	116.5	122.3	124.6	110.1	118.8
С27	158.1	153.9	150.7	154.8	168.9	185.2	188.1	188.9	181.2	178.0	181.0	183.1	181.7
С28	124.7	116.1	131.9	133.5	139.9	137.4	142.8	138.7	134.4	141.4	129.2	127.6	128.5
С29	143.5	127.5	127.4	144.3	142.0	146.3	146.7	149.0	152.5	154.0	169.6	169.7	167.7
С30	86.6	54.1	98.7	88.9	98.9	95.7	75.5	117.6	73.6	59.9	64.7	92.3	68.8
С31	109.9	109.2	105.3	94.1	101.1	102.1	114.7	111.9	111.2	113.5	116.2	113.2	114.2
С32	133.8	131.6	187.8	135.8	163.0	171.3	182.8	167.0	165.8	188.0	187.4	187.3	154.2
С33	112.4	102.9	102.4	111.9	98.5	98.4	109.9	100.2	89.4	108.8	79.8	108.1	113.6
Д	120.9	116.2	114.7	116.6	105.4	111.7	113.4	111.1	120.3	121.6	107.6	106.8	114.7
Д35	120.9	116.2	114.7	116.6	105.4	111.7	113.4	111.1	120.3	121.6	107.6	106.8	114.7



Таблица 4

Индекси на промишленото производство
(Календарно изгладени, 2005 = 100)

Код по КИД - 2008	2009	2010	2011		2012										
	XI	XI	XI	XII	I	II	III	IV	V	VI	VII	VIII	IX	X	XI
В_TO_E36	101.4	106.5	108.3	103.9	93.2	91.5	103.1	100.6	101.4	106.4	108.3	103.7	100.6	103.7	106.0
В	88.0	88.4	82.0	96.0	76.9	72.7	80.4	74.0	74.0	76.3	85.2	83.1	87.9	94.1	72.5
В05	117.4	124.2	146.8	131.2	108.8	106.4	113.5	92.1	101.8	72.2	108.5	105.4	121.1	127.6	94.4
В07	86.8	81.9	46.6	90.6	73.0	65.6	72.5	73.4	61.6	84.4	72.3	74.5	73.9	81.0	58.6
В08	81.5	73.6	65.1	67.0	42.2	39.6	58.9	66.0	69.4	86.6	103.0	87.5	92.2	94.7	91.0
С	97.4	107.3	106.2	95.7	85.1	83.4	103.2	102.8	107.0	113.5	109.6	103.5	103.5	106.1	106.0
С10	116.1	128.0	115.7	112.3	89.3	98.7	113.3	106.8	108.4	112.1	115.2	115.7	115.7	118.9	114.5
С11	89.4	87.4	75.1	87.2	49.0	52.6	83.8	85.5	98.5	108.9	111.0	107.4	95.4	83.0	79.7
С12	136.3	112.6	136.9	103.7	91.8	89.9	118.1	102.7	139.6	167.1	154.3	118.4	135.2	95.2	83.7
С13	69.5	69.7	67.4	53.3	48.4	55.7	65.1	66.3	61.9	62.3	55.5	45.1	54.7	59.5	61.6
С14	71.1	73.1	63.9	64.5	65.6	60.3	65.3	60.6	57.5	74.4	73.5	65.9	60.4	60.3	66.0
С15	76.3	77.9	70.0	65.2	68.6	63.6	67.3	51.6	63.0	84.2	83.8	75.3	69.9	58.1	62.4
С16	85.4	92.9	87.8	83.4	62.9	56.8	74.5	78.6	91.2	94.2	96.2	85.4	86.4	94.6	92.1
С17	80.0	134.7	101.9	69.5	80.7	96.2	138.1	143.0	139.0	142.5	148.5	131.4	134.7	121.2	119.0
С18	129.7	118.5	118.1	113.3	85.2	91.3	101.1	96.8	96.6	104.5	96.4	94.2	99.0	103.6	110.5
С20	85.6	123.5	101.8	104.3	100.3	97.1	119.0	90.0	105.8	105.9	92.5	90.4	97.6	90.9	101.9
С21	89.0	91.0	115.7	110.0	75.6	103.6	105.1	105.8	106.0	126.4	115.0	105.0	116.4	118.2	109.9
С22	115.5	127.7	109.3	97.9	90.6	83.9	108.7	109.4	115.7	127.9	124.0	124.8	124.8	131.2	130.9
С23	85.7	93.3	88.5	72.4	60.5	48.3	82.4	91.0	91.5	93.4	95.1	90.3	90.7	100.9	98.6
С24	109.1	93.0	117.3	76.1	105.8	97.0	83.6	119.4	99.5	96.5	109.8	78.5	86.5	94.8	105.7
С25	87.0	116.6	120.2	105.6	70.9	84.9	103.5	94.9	108.9	101.4	94.4	95.3	92.5	102.5	104.7
С26	109.8	113.5	139.4	138.1	128.0	114.7	135.4	137.2	139.5	158.0	114.6	110.0	131.9	110.7	123.2
С27	156.1	157.7	181.5	147.4	136.1	142.8	170.1	185.0	180.5	205.8	195.7	158.2	188.4	201.7	199.5
С28	100.7	121.4	132.5	112.1	111.3	126.4	149.1	134.3	141.0	154.5	142.9	131.5	130.2	132.7	132.7
С29	128.2	163.7	158.5	120.1	114.7	133.6	150.0	151.8	152.3	161.1	150.9	135.2	171.1	177.4	184.0
С30	88.3	51.0	81.5	59.4	57.7	70.3	108.4	88.1	100.4	141.5	76.3	56.6	63.2	81.8	63.3
С31	93.9	120.5	119.7	114.1	86.8	81.2	102.0	97.8	112.2	118.7	115.5	114.9	120.1	124.2	124.1
С32	145.4	180.8	142.8	121.7	151.8	117.1	160.3	165.9	182.8	190.0	165.2	192.5	202.3	218.3	162.7
С33	101.4	111.4	121.7	140.7	70.2	93.9	98.1	89.4	103.8	105.9	88.8	109.8	83.2	113.6	125.7
Д	120.6	113.0	129.3	140.9	131.7	129.7	114.7	103.8	95.0	95.2	113.2	112.8	92.8	100.1	123.1
Д35	120.6	113.0	129.3	140.9	131.7	129.7	114.7	103.8	95.0	95.2	113.2	112.8	92.8	100.1	123.1