

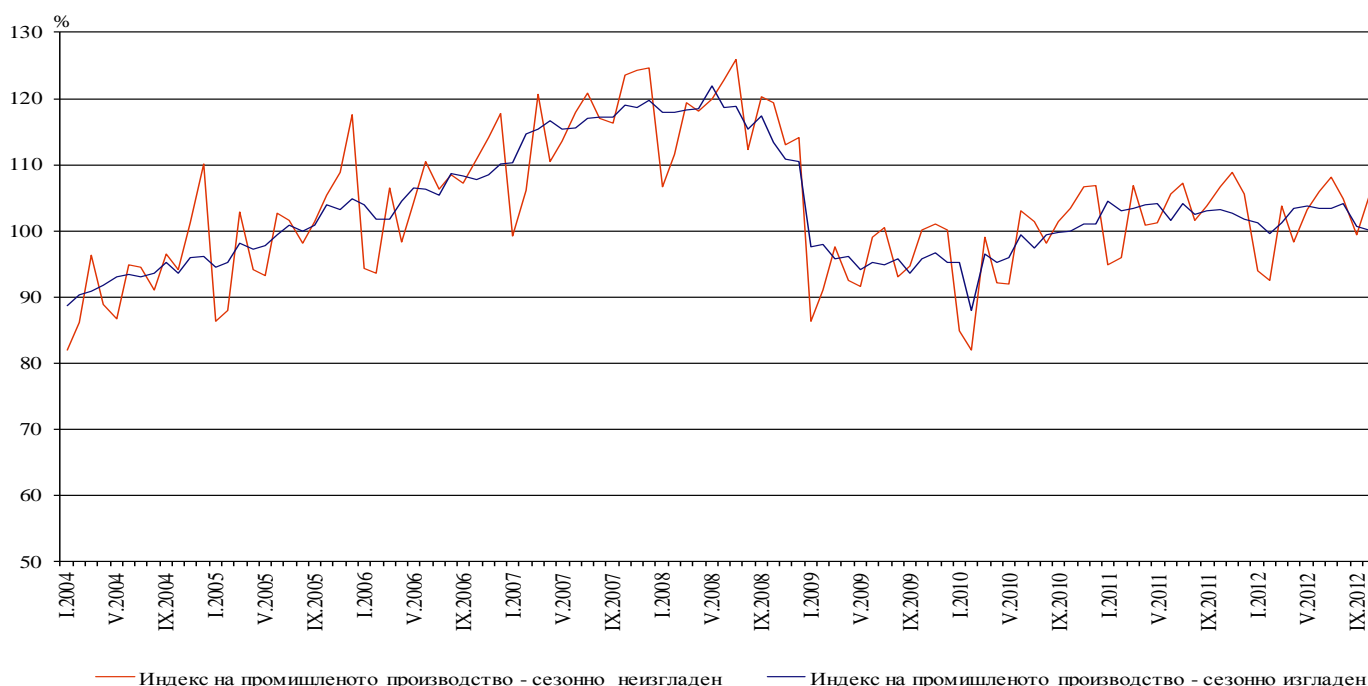


ИНДЕКСИ НА ПРОМИШЛЕНОТО ПРОИЗВОДСТВО ПРЕЗ ОКТОМВРИ 2012 ГОДИНА¹

По предварителни данни през октомври 2012 г. индексът на промишленото производство², изчислен от сезонно изгладените данни³, намалява с 0.4% в сравнение със септември 2012 година.

През октомври 2012 г. календарно изгладеният индекс⁴ на промишленото производство регистрира спад от 4.1% спрямо съответния месец на 2011 година.

Фиг. 1. Индекс на промишленото производство (2005 = 100)



¹ Данните за октомври 2012 г. са предварителни.

² Месечните индекси на производството измерват измененията в произведената продукция на промишлените предприятия. Тази информация е подходяща за проследяване на текущото икономическо развитие и за краткосрочни прогнози. Индексите не измерват действителното равнище на производството, а оценяват средното изменение на производството между два времеви периода. За оценката на индексите се извършва представително наблюдение на предприятията от промишлеността, като извадката обхваща предприятия, чийто годишен оборот надхвърля 97% от оборота на цялата промишленост.

Индексите на промишленото производство се изчисляват при постоянна база 2005 г. чрез претегляне със структурата на добавената стойност по факторни разходи.

³ Сезонното изглаждане е статистически метод за отстраняване на сезонния компонент на времевия ред и е особено подходящ за дългосрочни сравнения на данните.

⁴ Календарното изглаждане представлява отстраняване на вариациите в месечните данни, дължащи се на различния брой календарни и работни дни в месеците, на националните празници, както и на наличието на екстремни стойности (например наличието на повечето неработни дни през май може да допринесе за спад на производството в някои дейности).

Сезонно и календарно изгладените данни по месеци от януари 2000 г. са публикувани в интернет страницата на НСИ (<http://www.nsi.bg/otrasal.php?otr=3>).

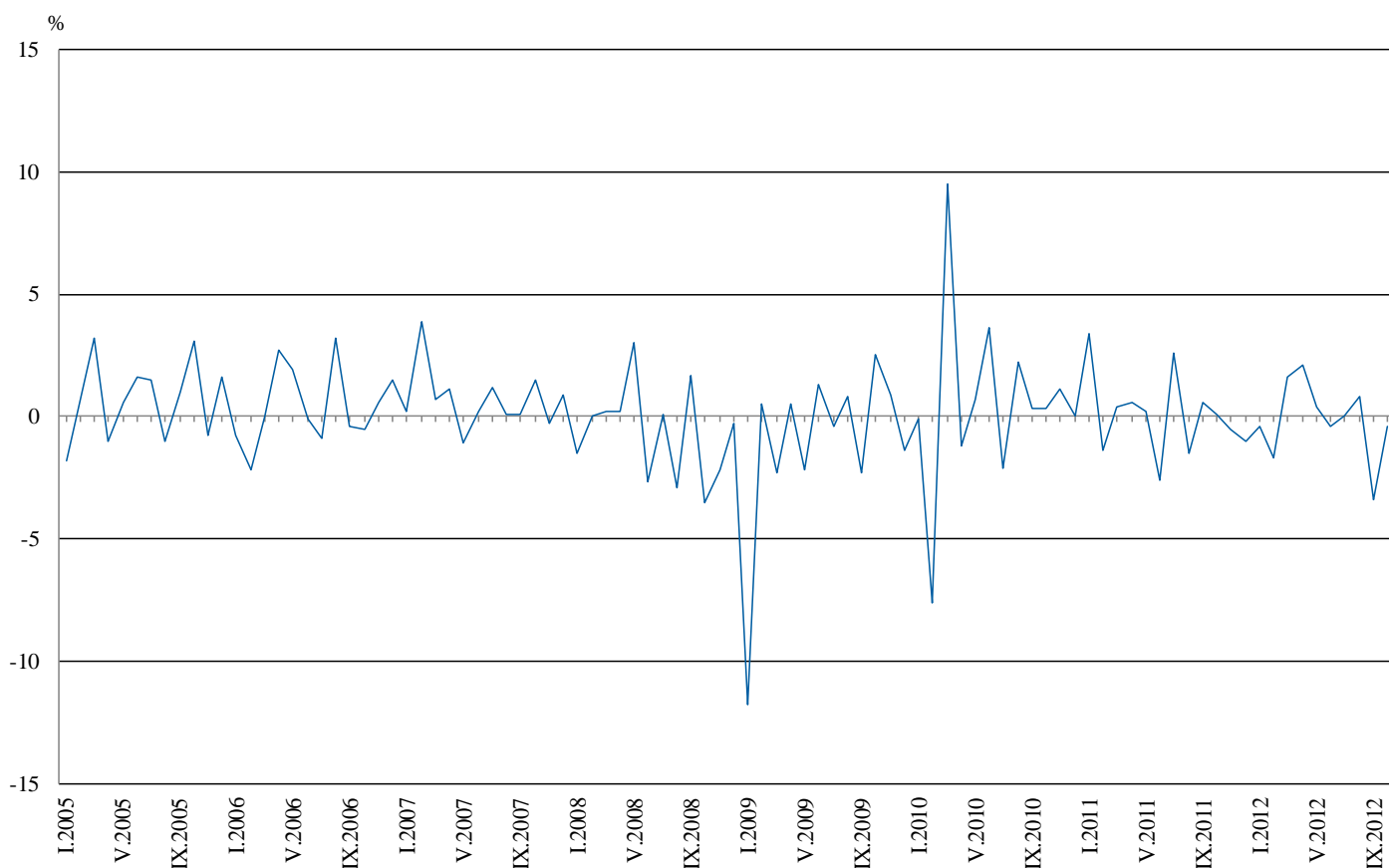


Месечни изменения

През октомври 2012 г. спрямо предходния месец е регистрирано намаление в производството и разпределението на електрическа и топлинна енергия и газ - с 1.0%, а увеличение е отчетено в преработващата промишленост - с 0.6%, и добивната промишленост - с 0.4%.

По-значителен ръст в преработващата промишленост се наблюдава при: производството на превозни средства, без автомобили - с 43.6%, ремонта и инсталирането на машини и оборудване - с 34.5%, производството на метални изделия, без машини и оборудване - с 11.7%, производството на дървен материал и изделия от него, без мебели - със 7.3%, производството на изделия от други неметални минерални суровини - с 6.4%. Спад е регистриран при: производството на тютюневи изделия - с 19.8%, обработката на кожи; производството на изделия от обработени кожи без косъм - с 10.3%, производството на химични продукти - със 7.7%, производството на основни метали - с 6.7%, производството на лекарствени вещества и продукти - с 5.2%.

Фиг. 2. Процентно изменение на индекса на промишленото производство спрямо предходния месец (Сезонно изгладени)



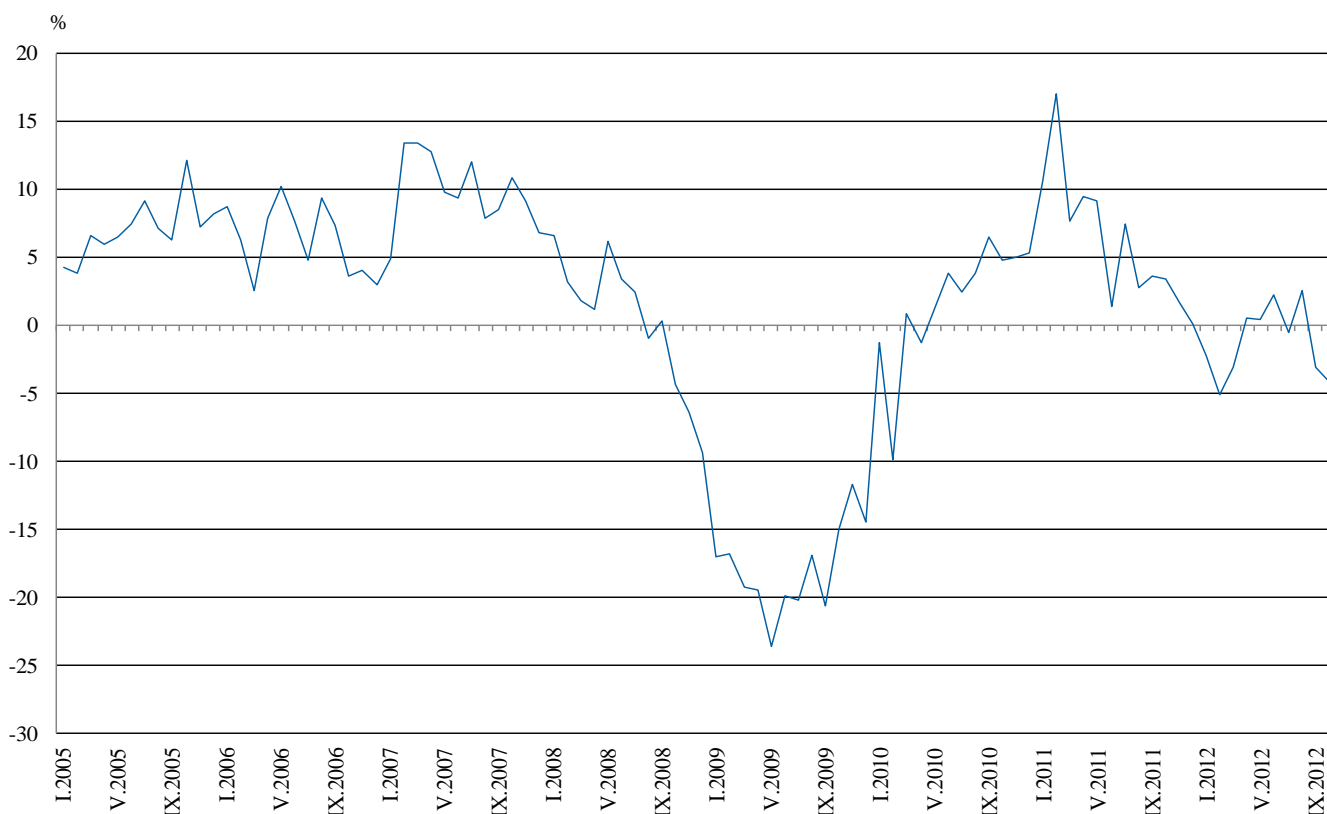


Годишни изменения

На годишна база промишленото производство, изчислено от календарно изгладените данни, намалява в производството и разпределението на електрическа и топлоенергия и газ - с 11.9%, и в преработващата промишленост - с 2.1%, докато в добивната промишленост е регистрирано увеличение от 1.9%.

По-значителен спад спрямо предходната година в преработващата промишленост се наблюдава при: обработката на кожи; производството на изделия от обработени кожи без косъм - с 25.4%, производството на метални изделия, без машини и оборудване - с 21.3%, производството на основни метали - с 19.6%, печатната дейност и възпроизвеждането на записани носители - с 16.2%. Увеличение е отчетено при производството на превозни средства, без автомобили - с 56.7%, производството на електрически съоръжения - с 23.6%, и при ремонта и инсталирането на машини и оборудване - с 10.3%.

Фиг. 3. Процентно изменение на индекса на промишленото производство спрямо съответния месец на предходната година (Календарно изгладени)



Окончателните данни за септември 2012 г. са публикувани в интернет страницата на НСИ (<http://www.nsi.bg/otrasal.php?otr=3>).


Приложение
Таблица 1
**Процентно изменение на индексите на промишленото производство
спрямо предходния месец¹**

Икономически дейности	Код по КИД - 2008	2012					
		V	VI	VII	VIII	IX	X
Промисленост - общо	V_TO_E36	0.4	-0.4	0.0	0.8	-3.4	-0.4
Добивна промисленост	B	2.8	1.7	7.5	-0.6	0.2	0.4
в това число:							
Добив на въглища	B05	-0.6	-17.1	21.7	0.4	3.7	-7.7
Добив на метални руди	B07	-20.2	35.8	-9.2	3.0	-0.8	9.5
Добив на неметални материали и суровини	B08	-1.4	20.6	20.7	-13.0	3.4	8.6
Преработваща промисленост	C	0.8	-0.9	-1.3	0.4	-2.5	0.6
в това число:							
Производство на хранителни продукти	C10	0.5	-2.1	3.9	-1.8	-4.2	1.3
Производство на напитки	C11	5.2	-2.1	-1.6	-2.9	3.0	3.7
Производство на тютюневи изделия	C12	12.9	6.6	-5.5	-12.8	8.2	-19.8
Производство на текстил и изделия от текстил, без облекло	C13	-6.1	-4.7	-3.4	6.6	3.1	2.8
Производство на облекло	C14	-2.0	5.7	-7.2	2.4	-5.7	-1.0
Обработка на кожи; производство на обувки и други изделия от обработени кожи без косъм	C15	17.2	6.5	-9.8	8.9	-14.8	-10.3
Производство на дървен материал и изделия от него, без мебели	C16	12.5	-5.3	0.0	-5.7	-4.2	7.3
Производство на хартия, картон и изделия от хартия и картон	C17	-0.7	-4.5	6.7	-6.8	0.2	-2.8
Печатна дейност и възпроизвеждане на записани носители	C18	1.1	-2.8	-3.6	-4.3	1.5	0.4
Производство на химични продукти	C20	22.6	-5.1	-9.7	4.3	0.9	-7.7
Производство на лекарствени вещества и продукти	C21	2.1	1.5	11.8	-11.9	5.7	-5.2
Производство на изделия от каучук и пластмаси	C22	5.5	-1.0	-4.0	6.5	-2.7	-0.3
Производство на изделия от други неметални минерални суровини	C23	-3.2	-2.1	3.4	-0.6	-3.6	6.4
Производство на основни метали	C24	-15.4	1.9	1.7	-12.9	9.0	-6.7
Производство на метални изделия, без машини и оборудване	C25	17.0	-14.7	-3.5	4.7	-5.4	11.7
Производство на компютърна и комуникационна техника, електронни и оптични продукти	C26	3.6	3.5	-22.8	5.0	1.9	-11.0
Производство на електрически съоръжения	C27	1.6	0.4	-4.1	-1.8	1.7	1.8
Производство на машини и оборудване с общо и специално предназначение	C28	3.9	-2.9	-3.1	5.2	-8.6	2.1
Производство на автомобили, ремаркета и полуремаркета	C29	0.3	1.6	2.3	1.0	10.1	-0.2
Производство на превозни средства, без автомобили	C30	-21.1	55.8	-37.4	-18.6	8.0	43.6
Производство на мебели	C31	12.3	-2.4	-0.6	2.1	2.4	-2.8
Производство, неклаифицирано другаде	C32	6.7	-8.6	-0.7	13.4	-0.3	1.3
Ремонт и инсталиране на машини и оборудване	C33	11.7	-8.8	-10.8	21.7	-26.7	34.5
Производство и разпределение на електрическа и топлинна енергия и газ	D	1.5	-2.0	8.3	1.1	-11.5	-1.0
Производство и разпределение на електрическа и топлинна енергия и газ	D35	1.5	-2.0	8.3	1.1	-11.5	-1.0

¹ Сезонно изгладени данни.


**Процентно изменение на индексите на промишленото производство спрямо съответния
месец на предходната година¹**

Икономически дейности	Код по КИД - 2008	2012					
		V	VI	VII	VIII	IX	X
Промисленост - общо	V_TO_E36	0.4	2.2	-0.5	2.6	-3.1	-4.1
Добивна промишленост	B	-13.1	4.5	1.5	4.5	1.7	1.9
в това число:							
Добив на въглища	B05	-19.6	-31.2	-1.1	-6.1	-3.3	-9.4
Добив на метални руди	B07	-8.1	44.8	-8.2	13.1	-4.5	1.6
Добив на неметални материали и суровини	B08	-4.7	27.0	46.7	27.0	48.7	43.7
Преработваща промишленост	C	4.6	4.5	-0.7	2.4	-3.5	-2.1
в това число:		0.0	0.0	0.0	0.0	0.0	0.0
Производство на хранителни продукти	C10	2.7	2.4	2.4	2.9	-3.7	-3.1
Производство на напитки	C11	3.8	9.0	0.8	-0.8	-0.1	7.3
Производство на тютюневи изделия	C12	36.6	35.9	32.8	2.4	29.9	-11.4
Производство на текстил и изделия от текстил, без облекло	C13	-23.8	-27.6	-25.6	-29.1	-14.1	-2.8
Производство на облекло	C14	-10.7	4.1	-12.0	-6.4	-11.8	-11.2
Обработка на кожи; производство на обувки и други изделия от обработени кожи без косъм	C15	-9.0	5.8	-12.0	-4.2	-17.1	-25.4
Производство на дървен материал и изделия от него, без мебели	C16	18.0	3.3	0.0	-5.0	-7.3	1.5
Производство на хартия, картон и изделия от хартия и картон	C17	-14.0	-14.2	-5.5	-5.5	-3.7	7.4
Печатна дейност и възпроизвеждане на записани носители	C18	-3.0	-3.5	-11.0	-9.3	-6.8	-16.2
Производство на химични продукти	C20	-6.6	-6.0	-14.4	-13.6	-11.4	-14.1
Производство на лекарствени вещества и продукти	C21	16.7	15.4	36.7	7.6	21.9	3.1
Производство на изделия от каучук и пластмаси	C22	0.0	4.1	-2.8	5.9	0.2	5.4
Производство на изделия от други неметални минерални суровини	C23	-1.4	-6.5	-0.5	0.2	-11.2	-3.9
Производство на основни метали	C24	-16.6	-11.1	-8.6	-22.7	-1.8	-19.6
Производство на метални изделия, без машини и оборудване	C25	1.3	-13.0	-19.2	-5.2	-20.5	-21.3
Производство на компютърна и комуникационна техника, електронни и оптични продукти	C26	13.2	17.6	-19.6	-0.7	7.1	-8.7
Производство на електрически съоръжения	C27	28.9	29.6	14.6	13.2	24.9	23.6
Производство на машини и оборудване с общо и специално предназначение	C28	14.4	13.9	5.0	21.1	0.2	5.0
Производство на автомобили, ремаркета и полуремаркета	C29	-2.2	7.9	0.7	-1.5	34.4	12.6
Производство на превозни средства, без автомобили	C30	-41.4	73.6	2.1	14.3	-26.8	56.7
Производство на мебели	C31	6.9	7.5	-1.3	-3.0	4.3	-1.9
Производство, некласифицирано другаде	C32	11.0	2.2	-2.3	17.1	32.6	35.4
Ремонт и инсталиране на машини и оборудване	C33	18.8	12.9	8.7	17.7	-41.1	10.3
Производство и разпределение на електрическа и топлинна енергия и газ	D	-7.1	-5.3	-1.8	4.3	-4.5	-11.9
Производство и разпределение на електрическа и топлинна енергия и газ	D35	-7.1	-5.3	-1.8	4.3	-4.5	-11.9

¹ Календарно изгладени данни.



Таблица 3

Индекси на промишленото производство
(Сезонно изгладени, 2005 = 100)

Код по КИД - 2008	2011			2012									
	X	XI	XII	I	II	III	IV	V	VI	VII	VIII	IX	X
В_TO_E36	103.2	102.7	101.7	101.3	99.6	101.2	103.3	103.7	103.3	103.3	104.1	100.6	100.2
В	84.2	75.8	90.0	82.2	77.8	81.7	76.2	78.3	79.6	85.6	85.1	85.3	85.6
В05	116.6	123.0	121.2	104.8	108.4	116.3	111.4	110.7	91.8	111.7	112.1	116.2	107.3
В07	76.4	46.1	87.4	73.0	65.6	72.5	73.4	58.6	79.6	72.3	74.5	73.9	80.9
В08	65.7	59.3	62.0	60.2	52.7	63.0	66.3	65.4	78.9	95.2	82.8	85.6	93.0
С	101.8	101.0	98.3	100.2	97.4	101.9	103.9	104.7	103.8	102.5	102.9	100.3	100.9
С10	111.2	108.2	106.7	106.9	114.4	114.7	111.1	111.6	109.3	113.6	111.5	106.8	108.2
С11	85.7	79.0	76.8	78.7	80.6	89.0	87.2	91.7	89.8	88.4	85.8	88.4	91.7
С12	93.3	113.4	105.8	114.6	120.2	125.9	117.4	132.5	141.3	133.5	116.4	126.0	101.0
С13	60.8	63.9	62.7	60.6	58.3	59.1	59.4	55.8	53.2	51.4	54.8	56.5	58.1
С14	67.3	63.8	64.0	66.1	63.0	66.1	65.9	64.6	68.3	63.4	64.9	61.2	60.6
С15	75.1	71.5	69.9	69.9	64.1	65.6	62.1	72.8	77.5	69.9	76.1	64.8	58.1
С16	84.8	82.1	87.9	82.0	73.4	78.0	82.2	92.5	87.6	87.6	82.6	79.1	84.9
С17	115.5	103.8	71.9	87.9	105.7	132.6	138.6	137.6	131.4	140.2	130.7	131.0	127.3
С18	112.2	109.1	100.3	103.6	104.6	107.1	102.1	103.2	100.3	96.7	92.5	93.9	94.3
С20	103.7	98.5	105.6	108.1	103.7	107.8	87.7	107.5	102.0	92.1	96.1	97.0	89.5
С21	102.3	105.0	107.2	97.0	103.4	100.7	107.1	109.3	110.9	124.0	109.2	115.4	109.4
С22	111.0	102.9	103.4	113.0	100.5	107.7	112.7	118.9	117.7	113.0	120.4	117.2	116.9
С23	92.4	84.0	83.9	88.0	60.5	84.7	87.9	85.1	83.3	86.1	85.6	82.5	87.8
С24	108.6	113.6	97.2	111.6	101.1	73.7	113.5	96.0	97.8	99.5	86.7	94.5	88.2
С25	130.5	114.2	89.1	99.3	95.9	100.7	94.9	111.0	94.7	91.4	95.7	90.5	101.1
С26	120.4	133.9	110.6	149.7	134.0	131.5	140.7	145.8	150.9	116.5	122.3	124.6	110.9
С27	145.3	158.1	153.9	150.7	154.8	168.9	185.2	188.1	188.9	181.2	178.0	181.0	184.2
С28	122.6	124.7	116.1	131.9	133.5	139.9	137.4	142.8	138.7	134.4	141.4	129.2	131.9
С29	149.1	143.5	127.5	127.4	144.3	142.0	146.3	146.7	149.0	152.5	154.0	169.6	169.3
С30	62.8	86.6	54.1	98.7	88.9	98.9	95.7	75.5	117.6	73.6	59.9	64.7	92.9
С31	114.9	109.9	109.2	105.3	94.1	101.1	102.1	114.7	111.9	111.2	113.5	116.2	113.0
С32	140.9	133.8	131.6	187.8	135.8	163.0	171.3	182.8	167.0	165.8	188.0	187.4	189.8
С33	99.0	112.4	102.9	102.4	111.9	98.5	98.4	109.9	100.2	89.4	108.8	79.8	107.3
Д	117.8	120.9	116.2	114.7	116.6	105.4	111.7	113.4	111.1	120.3	121.6	107.6	106.5
Д35	117.8	120.9	116.2	114.7	116.6	105.4	111.7	113.4	111.1	120.3	121.6	107.6	106.5



Таблица 4

Индекси на промишленото производство
(Календарно изгладени, 2005 = 100)

Код по КИД - 2008	2009	2010	2011			2012									
	X	X	X	XI	XII	I	II	III	IV	V	VI	VII	VIII	IX	X
В_ТО_Е36	100.1	104.9	108.5	108.3	103.9	93.2	91.5	103.1	100.6	101.4	106.4	108.3	103.7	100.6	104.0
В	93.2	84.0	94.1	82.0	96.0	76.9	72.7	80.4	74.0	74.0	76.3	85.2	83.1	87.9	95.9
В05	124.7	131.1	140.9	146.8	131.2	108.8	106.4	113.5	92.1	101.8	72.2	108.5	105.4	121.1	127.6
В07	90.1	67.4	79.6	46.6	90.6	73.0	65.6	72.5	73.4	61.6	84.4	72.3	74.5	73.9	80.9
В08	79.5	72.2	74.4	65.1	67.0	42.2	39.6	58.9	66.0	69.4	86.6	103.0	87.5	92.2	106.9
С	98.6	106.1	108.6	106.2	95.7	85.1	83.4	103.2	102.8	107.0	113.5	109.6	103.5	103.5	106.3
С10	116.9	126.9	122.8	115.7	112.3	89.3	98.7	113.3	106.8	108.4	112.1	115.2	115.7	115.7	119.0
С11	90.4	72.7	77.8	75.1	87.2	49.0	52.6	83.8	85.5	98.5	108.9	111.0	107.4	95.4	83.5
С12	139.6	116.4	107.5	136.9	103.7	91.8	89.9	118.1	102.7	139.6	167.1	154.3	118.4	135.2	95.2
С13	66.7	71.5	61.2	67.4	53.3	48.4	55.7	65.1	66.3	61.9	62.3	55.5	45.1	54.7	59.5
С14	71.6	73.5	68.5	63.9	64.5	65.6	60.3	65.3	60.6	57.5	74.4	73.5	65.9	60.4	60.8
С15	80.8	82.0	77.7	70.0	65.2	68.6	63.6	67.3	51.6	63.0	84.2	83.8	75.3	69.9	58.0
С16	76.4	101.1	93.6	87.8	83.4	62.9	56.8	74.5	78.6	91.2	94.2	96.2	85.4	86.4	95.0
С17	79.1	111.5	112.9	101.9	69.5	80.7	96.2	138.1	143.0	139.0	142.5	148.5	131.4	134.7	121.2
С18	126.9	122.2	124.6	118.1	113.3	85.2	91.3	101.1	96.8	96.6	104.5	96.4	94.2	99.0	104.4
С20	83.8	100.5	100.9	101.8	104.3	100.3	97.1	119.0	90.0	105.8	105.9	92.5	90.4	97.6	86.7
С21	85.8	99.2	114.7	115.7	110.0	75.6	103.6	105.1	105.8	106.0	126.4	115.0	105.0	116.4	118.3
С22	122.8	127.1	124.4	109.3	97.9	90.6	83.9	108.7	109.4	115.7	127.9	124.0	124.8	124.8	131.1
С23	89.6	88.9	103.8	88.5	72.4	60.5	48.3	82.4	91.0	91.5	93.4	95.1	90.3	90.7	99.8
С24	108.5	108.6	118.1	117.3	76.1	105.8	97.0	83.6	119.4	99.5	96.5	109.8	78.5	86.5	94.9
С25	83.0	101.9	129.4	120.2	105.6	70.9	84.9	103.5	94.9	108.9	101.4	94.4	95.3	92.5	101.8
С26	105.9	117.9	122.3	139.4	138.1	128.0	114.7	135.4	137.2	139.5	158.0	114.6	110.0	131.9	111.6
С27	150.3	172.1	163.8	181.5	147.4	136.1	142.8	170.1	185.0	180.5	205.8	195.7	158.2	188.4	202.4
С28	99.9	124.9	131.3	132.5	112.1	111.3	126.4	149.1	134.3	141.0	154.5	142.9	131.5	130.2	137.8
С29	132.4	171.8	157.3	158.5	120.1	114.7	133.6	150.0	151.8	152.3	161.1	150.9	135.2	171.1	177.1
С30	139.6	48.6	52.2	81.5	59.4	57.7	70.3	108.4	88.1	100.4	141.5	76.3	56.6	63.2	81.8
С31	91.0	114.0	126.2	119.7	114.1	86.8	81.2	102.0	97.8	112.2	118.7	115.5	114.9	120.1	123.8
С32	193.6	163.4	163.0	142.8	121.7	151.8	117.1	160.3	165.9	182.8	190.0	165.2	192.5	202.3	220.7
С33	102.2	122.8	102.7	121.7	140.7	70.2	93.9	98.1	89.4	103.8	105.9	88.8	109.8	83.2	113.3
Д	107.6	110.5	113.4	129.3	140.9	131.7	129.7	114.7	103.8	95.0	95.2	113.2	112.8	92.8	99.9
Д35	107.6	110.5	113.4	129.3	140.9	131.7	129.7	114.7	103.8	95.0	95.2	113.2	112.8	92.8	99.9