

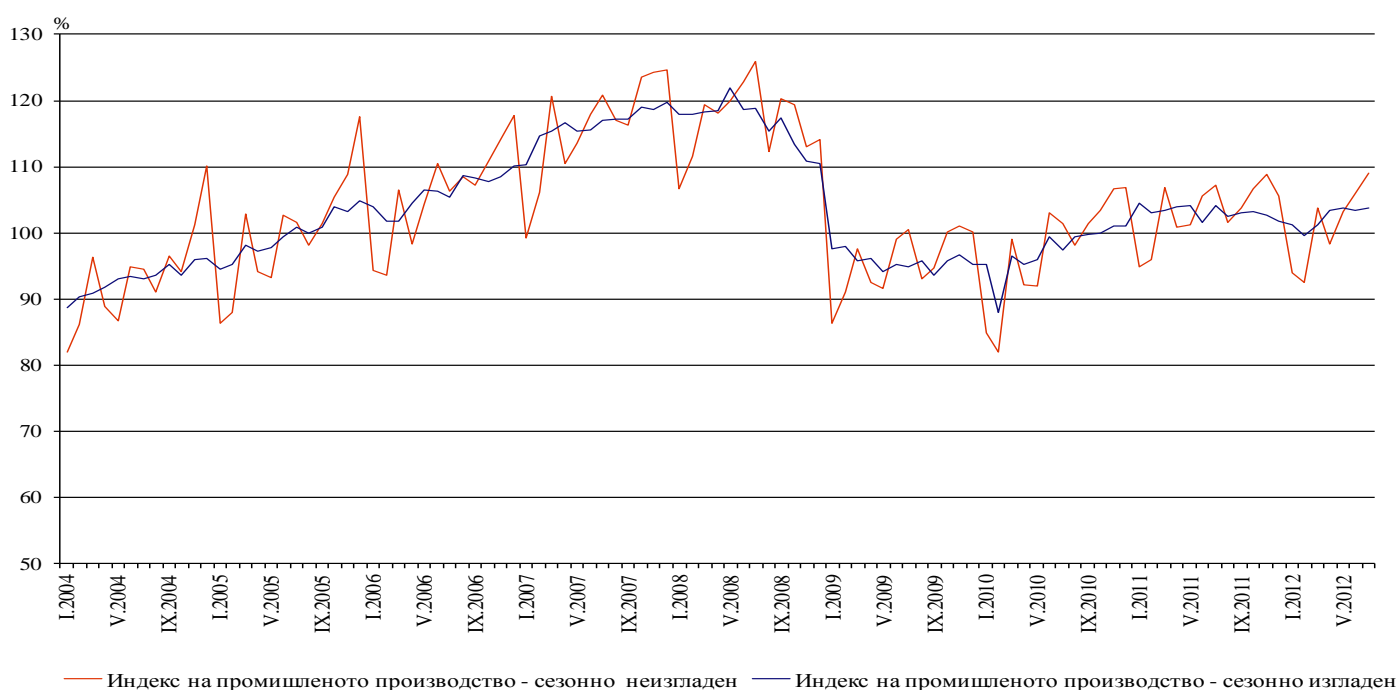


ИНДЕКСИ НА ПРОМИШЛЕНОТО ПРОИЗВОДСТВО ПРЕЗ ЮЛИ 2012 ГОДИНА¹

По предварителни данни през юли 2012 г. индексът на промишленото производство², изчислен от сезонно изгладените данни³, нараства с 0.4% в сравнение с юни 2012 година.

През юли 2012 г. календарно изгладеният индекс⁴ на промишленото производство регистрира ръст от 0.4% спрямо съответния месец на 2011 година.

Фиг. 1. Индекс на промишленото производство (2005 = 100)



¹ Данните за юли 2012 г. са предварителни.

² Месечните индекси на производството измерват измененията в произведената продукция на промишлените предприятия. Тази информация е подходяща за проследяване на текущото икономическо развитие и за краткосрочни прогнози. Индексите не измерват действителното равнище на производството, а оценяват средното изменение на производството между два времеви периода. За оценката на индексите се извършва представително наблюдение на предприятията от промишлеността, като извадката обхваща предприятия, чийто годишен оборот надхвърля 97% от оборота на цялата промишленост.

Индексите на промишленото производство се изчисляват при постоянна база 2005 г. чрез претегляне със структурата на добавената стойност по факторни разходи.

³ Сезонното изглаждане е статистически метод за отстраняване на сезонния компонент на времевия ред и е особено подходящ за дългосрочни сравнения на данните.

⁴ Календарното изглаждане представлява отстраняване на вариациите в месечните данни, дължащи се на различния брой календарни и работни дни в месеците, на националните празници, както и на наличието на екстремни стойности (например наличието на повече неработни дни през май може да допринесе за спад на производството в някои дейности).

Сезонно и календарно изгладените данни по месеци от януари 2000 г. са публикувани в интернет страницата на НСИ: <http://www.nsi.bg/otrasal.php?otr=3>.

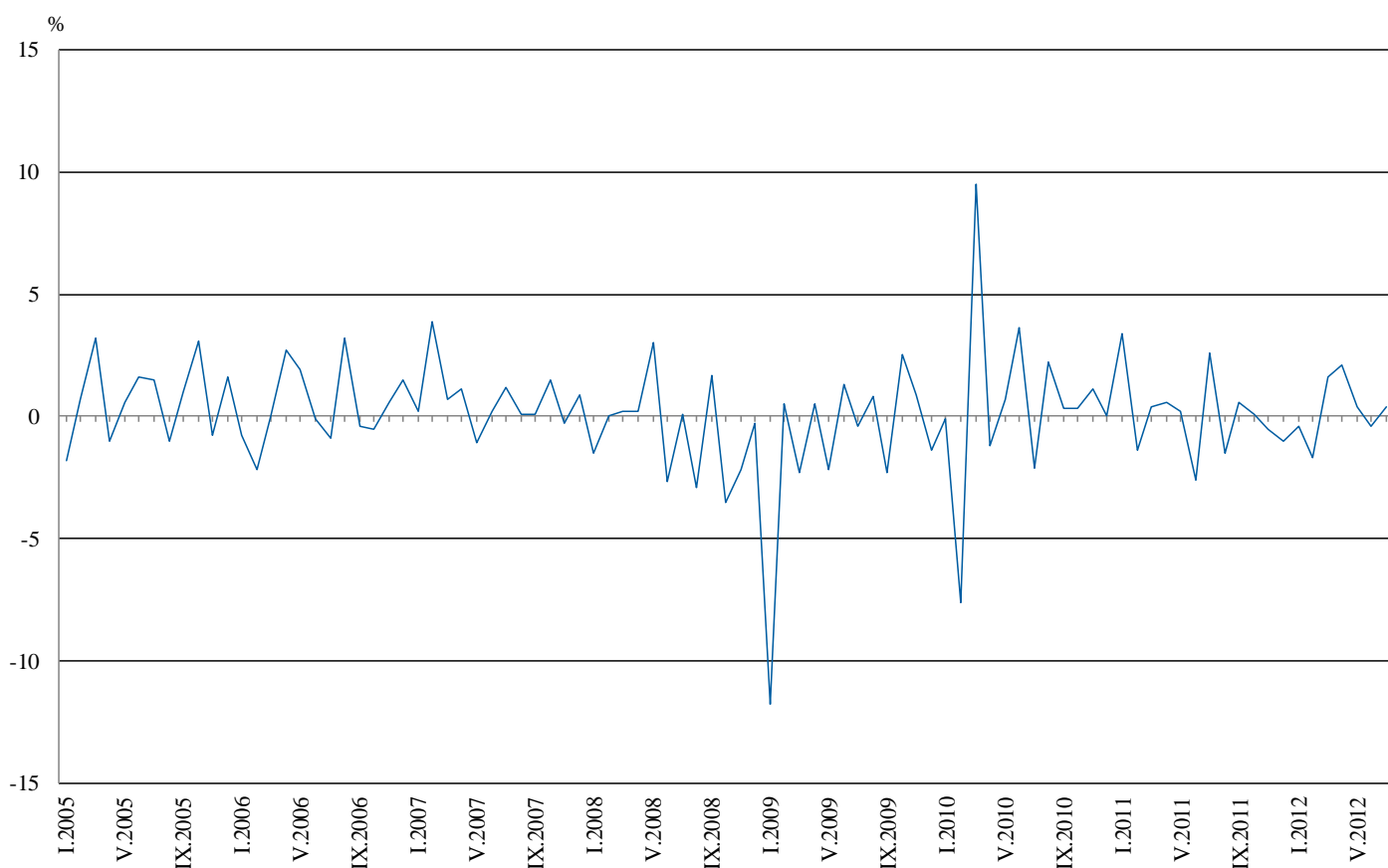


Месечни изменения

През юли 2012 г. спрямо предходния месец е регистрирано увеличение в производството и разпределението на електрическа и топлоенергия и газ - с 13.1%, и в добивната промишленост - със 7.3%, докато в преработващата промишленост е отчетено намаление от 1.4%.

По-значителен спад в преработващата промишленост се наблюдава при производството на химични продукти - с 11.3%, при ремонта и инсталирането на машини и оборудване - с 10.2%, при производството на облекло - с 8.1%, при производството на тютюневи изделия - с 5.5%, при производството на текстил и изделия от текстил, без облекло - с 4.7%. Ръст е регистриран при производството на лекарствени вещества и продукти - с 10.9%, при производството на хартия, картон и изделия от хартия и картон - със 7.1%, при производството на основни метали - с 3.3%.

Фиг. 2. Процентно изменение на индекса на промишленото производство спрямо предходния месец (Сезонно изгладени)



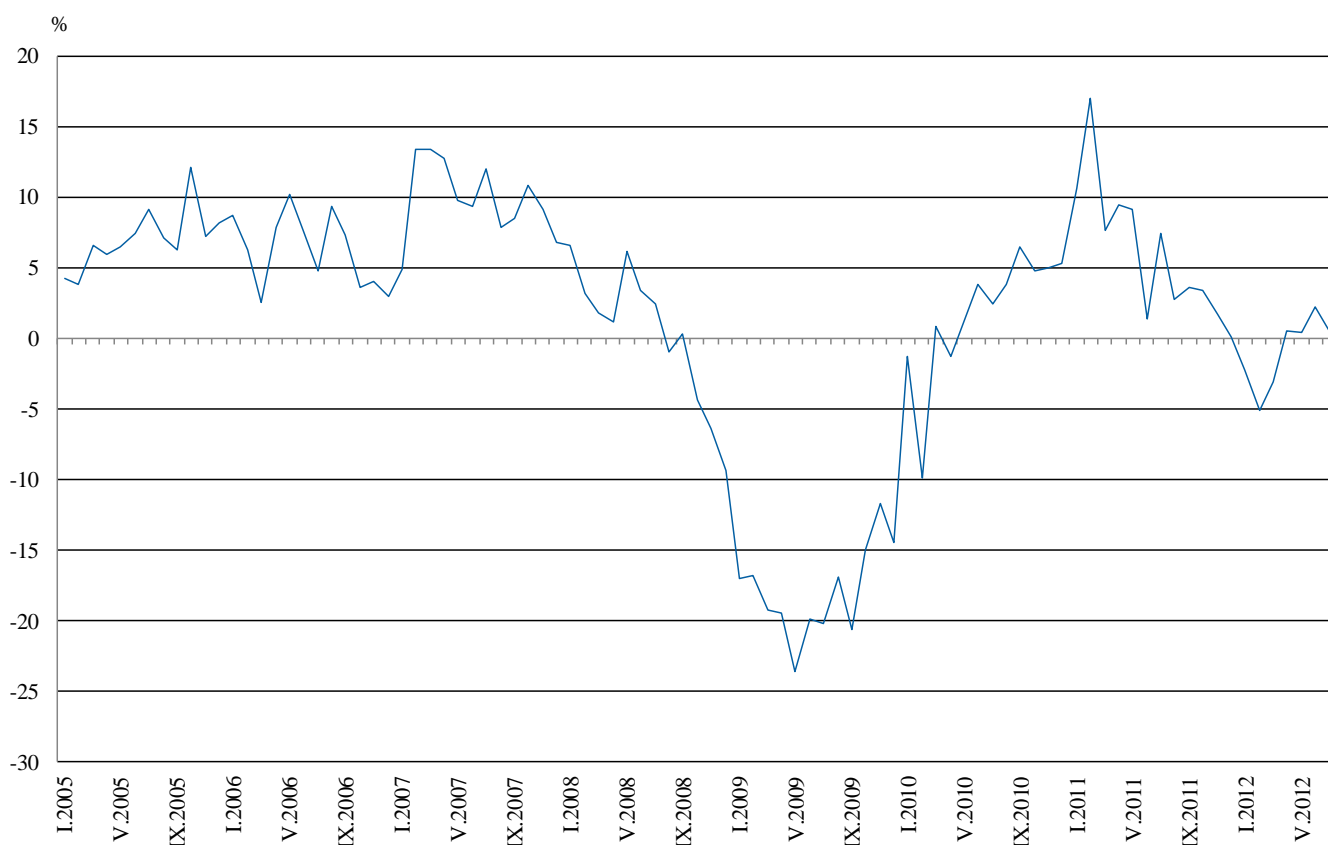


Годишни изменения

На годишна база увеличение на промишленото производство, изчислено от календарно изгладените данни, е отчетено в производството и разпределението на електрическа и топлоенергия и газ - с 3.1%, и в добивната промишленост - с 1.5%, докато в преработващата промишленост е регистрирано намаление от 1.0%.

По-значителен спад спрямо предходната година в преработващата промишленост се наблюдава при производството на текстил и изделия от текстил, без облекло - с 26.0%, при производството на метални изделия, без машини и оборудване - с 18.2%, при производството на химични продукти - с 16.0%, при производството на облекло - с 12.7%, а увеличение е отчетено при производството на лекарствени вещества и продукти - с 36.1%, при производството на тютюневи изделия - с 33.0%, при ремонта и инсталирането на машини и оборудване - с 12.1%.

Фиг. 3. Процентно изменение на индекса на промишленото производство спрямо съответния месец на предходната година (Календарно изгладени)



Окончателните данни за юни 2012 г. са публикувани в интернет страницата на НСИ:
<http://www.nsi.bg/otrasal.php?otr=3>.


**Процентно изменение на индексите на промишленото производство
спрямо предходния месец¹**

Икономически дейности	Код по КИД - 2008	2012					
		II	III	IV	V	VI	VII
Промисленост - общо	V_TO_E36	-1.7	1.6	2.1	0.4	-0.4	0.4
Добивна промисленост	B	-5.4	5.0	-6.7	2.8	1.7	7.3
в това число:							
Добив на въглища	B05	3.4	7.3	-4.2	-0.6	-17.1	21.2
Добив на метални руди	B07	-10.1	10.5	1.2	-20.2	35.8	-8.7
Добив на неметални материали и суровини	B08	-12.5	19.5	5.2	-1.4	20.6	17.6
Преработваща промисленост	C	-2.8	4.6	2.0	0.8	-0.9	-1.4
в това число:							
Производство на хранителни продукти	C10	7.0	0.3	-3.1	0.5	-2.1	3.6
Производство на напитки	C11	2.4	10.4	-2.0	5.2	-2.1	-1.8
Производство на тютюневи изделия	C12	4.9	4.7	-6.8	12.9	6.6	-5.5
Производство на текстил и изделия от текстил, без облекло	C13	-3.8	1.4	0.5	-6.1	-4.7	-4.7
Производство на облекло	C14	-4.7	4.9	-0.3	-2.0	5.7	-8.1
Обработка на кожи; производство на обувки и други изделия от обработени кожи без косъм	C15	-8.3	2.3	-5.3	17.2	6.5	-10.1
Производство на дървен материал и изделия от него, без мебели	C16	-10.5	6.3	5.4	12.5	-5.3	1.1
Производство на хартия, картон и изделия от хартия и картон	C17	20.3	25.4	4.5	-0.7	-4.5	7.1
Печатна дейност и възпроизвеждане на записани носители	C18	1.0	2.4	-4.7	1.1	-2.8	-3.2
Производство на химични продукти	C20	-4.1	4.0	-18.6	22.6	-5.1	-11.3
Производство на лекарствени вещества и продукти	C21	6.6	-2.6	6.4	2.1	1.5	10.9
Производство на изделия от каучук и пластмаси	C22	-11.1	7.2	4.6	5.5	-1.0	-4.0
Производство на изделия от други неметални минерални суровини	C23	-31.3	40.0	3.8	-3.2	-2.1	2.9
Производство на основни метали	C24	-9.4	-27.1	54.0	-15.4	1.9	3.3
Производство на метални изделия, без машини и оборудване	C25	-3.4	5.0	-5.8	17.0	-14.7	-2.3
Производство на компютърна и комуникационна техника, електронни и оптични продукти	C26	-10.5	-1.9	7.0	3.6	3.5	-22.3
Производство на електрически съоръжения	C27	2.7	9.1	9.7	1.6	0.4	-4.2
Производство на машини и оборудване, с общо и специално предназначение	C28	1.2	4.8	-1.8	3.9	-2.9	-3.2
Производство на автомобили, ремаркета и полуремаркета	C29	13.3	-1.6	3.0	0.3	1.6	-1.5
Производство на превозни средства, без автомобили	C30	-9.9	11.2	-3.2	-21.1	55.8	-36.5
Производство на мебели	C31	-10.6	7.4	1.0	12.3	-2.4	-1.3
Производство, неклаифицирано другаде	C32	-27.7	20.0	5.1	6.7	-8.6	-0.2
Ремонт и инсталиране на машини и оборудване	C33	9.3	-12.0	-0.1	11.7	-8.8	-10.2
Производство и разпределение на електрическа и топлинна енергия и газ	D	1.7	-9.6	6.0	1.5	-2.0	13.1
Производство и разпределение на електрическа и топлинна енергия и газ	D35	1.7	-9.6	6.0	1.5	-2.0	13.1

¹ Сезонно изгладени данни.


Таблица 2
**Процентно изменение на индексите на промишленото производство спрямо съответния
месец на предходната година¹**

Икономически дейности	Код по КИД - 2008	2012					
		II	III	IV	V	VI	VII
Промисленост - общо	V_TO_E36	-5.1	-3.1	0.5	0.4	2.2	0.4
Добивна промисленост	B	3.3	3.2	-5.0	-13.1	4.5	1.5
в това число:							
Добив на въглища	B05	-5.5	3.6	-23.9	-19.6	-31.2	-1.2
Добив на метални руди	B07	21.3	7.4	11.7	-8.1	44.8	-8.2
Добив на неметални материали и суровини	B08	-25.6	11.8	5.9	-4.7	27.0	47.3
Преработваща промисленост	C	-6.9	0.1	4.5	4.6	4.5	-1.0
в това число:							
Производство на хранителни продукти	C10	-3.6	3.8	-1.7	2.7	2.4	2.0
Производство на напитки	C11	-15.6	7.4	4.8	3.8	9.0	-0.1
Производство на тютюневи изделия	C12	21.7	40.4	13.2	36.6	35.9	33.0
Производство на текстил и изделия от текстил, без облекло	C13	-19.6	-13.7	-15.4	-23.8	-27.6	-26.0
Производство на облекло	C14	-15.8	-4.5	-1.1	-10.7	4.1	-12.7
Обработка на кожи; производство на обувки и други изделия от обработени кожи без косъм	C15	-13.9	-20.6	-21.8	-9.0	5.8	-11.7
Производство на дървен материал и изделия от него, без мебели	C16	-25.8	-9.1	-4.3	18.0	3.3	-0.5
Производство на хартия, картон и изделия от хартия и картон	C17	-27.0	-4.3	-5.2	-14.0	-14.2	-5.5
Печатна дейност и възпроизвеждане на записани носители	C18	-6.6	-2.6	1.7	-3.0	-3.5	-10.5
Производство на химични продукти	C20	-15.0	12.5	-19.4	-6.6	-6.0	-16.0
Производство на лекарствени вещества и продукти	C21	14.7	6.7	15.4	16.7	15.4	36.1
Производство на изделия от каучук и пластмаси	C22	-18.9	-7.6	1.4	0.0	4.1	-2.6
Производство на изделия от други неметални минерални суровини	C23	-30.7	-1.4	1.8	-1.4	-6.5	-0.9
Производство на основни метали	C24	0.4	-24.3	14.5	-16.6	-11.1	-8.7
Производство на метални изделия, без машини и оборудване	C25	6.9	-6.3	-7.4	1.3	-13.0	-18.2
Производство на компютърна и комуникационна техника, електронни и оптични продукти	C26	2.4	8.4	21.8	13.2	17.6	-19.8
Производство на електрически съоръжения	C27	-2.4	6.7	38.6	28.9	29.6	13.2
Производство на машини и оборудване, с общо и специално предназначение	C28	12.7	20.8	22.5	14.4	13.9	5.1
Производство на автомобили, ремаркета и полуремаркета	C29	2.0	-3.1	14.5	-2.2	7.9	-2.3
Производство на превозни средства, без автомобили	C30	6.4	21.3	5.5	-41.4	73.6	2.1
Производство на мебели	C31	-15.0	-4.3	-4.1	6.9	7.5	-2.0
Производство, неклаифицирано другаде	C32	-12.7	7.3	33.9	11.0	2.2	-1.7
Ремонт и инсталиране на машини и оборудване	C33	0.6	-3.3	-8.2	18.8	12.9	12.1
Производство и разпределение на електрическа и топлоенергия и газ	D	-4.0	-14.1	-11.8	-7.1	-5.3	3.1
Производство и разпределение на електрическа и топлоенергия и газ	D35	-4.0	-14.1	-11.8	-7.1	-5.3	3.1

¹ Календарно изгладени данни.



Таблица 3

Индекси на промишленото производство
(Сезонно изгладени, 2005 = 100)

Код по КИД - 2008	2011						2012						
	VII	VIII	IX	X	XI	XII	I	II	III	IV	V	VI	VII
B_TO_E36	104.1	102.5	103.1	103.2	102.7	101.7	101.3	99.6	101.2	103.3	103.7	103.3	103.7
B	84.6	81.6	84.1	84.2	75.8	90.0	82.2	77.8	81.7	76.2	78.3	79.6	85.4
B05	114.5	120.6	121.2	116.6	123.0	121.2	104.8	108.4	116.3	111.4	110.7	91.8	111.3
B07	80.0	66.3	79.4	76.4	46.1	87.4	73.0	65.6	72.5	73.4	58.6	79.6	72.7
B08	66.9	65.3	58.1	65.7	59.3	62.0	60.2	52.7	63.0	66.3	65.4	78.9	92.8
C	102.7	100.5	102.7	101.8	101.0	98.3	100.2	97.4	101.9	103.9	104.7	103.8	102.3
C10	110.8	108.1	110.1	111.2	108.2	106.7	106.9	114.4	114.7	111.1	111.6	109.3	113.2
C11	88.9	84.7	88.5	85.7	79.0	76.8	78.7	80.6	89.0	87.2	91.7	89.8	88.2
C12	101.1	99.2	94.6	93.3	113.4	105.8	114.6	120.2	125.9	117.4	132.5	141.3	133.5
C13	66.8	77.7	66.3	60.8	63.9	62.7	60.6	58.3	59.1	59.4	55.8	53.2	50.7
C14	71.9	70.2	69.5	67.3	63.8	64.0	66.1	63.0	66.1	65.9	64.6	68.3	62.8
C15	81.2	81.0	80.5	75.1	71.5	69.9	69.9	64.1	65.6	62.1	72.8	77.5	69.7
C16	88.1	86.1	85.6	84.8	82.1	87.9	82.0	73.4	78.0	82.2	92.5	87.6	88.6
C17	148.4	137.0	134.5	115.5	103.8	71.9	87.9	105.7	132.6	138.6	137.6	131.4	140.7
C18	108.2	99.6	100.1	112.2	109.1	100.3	103.6	104.6	107.1	102.1	103.2	100.3	97.1
C20	106.6	110.4	109.2	103.7	98.5	105.6	108.1	103.7	107.8	87.7	107.5	102.0	90.5
C21	97.7	98.0	96.6	102.3	105.0	107.2	97.0	103.4	100.7	107.1	109.3	110.9	123.0
C22	115.4	115.2	118.3	111.0	102.9	103.4	113.0	100.5	107.7	112.7	118.9	117.7	113.0
C23	87.2	86.0	92.1	92.4	84.0	83.9	88.0	60.5	84.7	87.9	85.1	83.3	85.7
C24	110.2	106.0	96.2	108.6	113.6	97.2	111.6	101.1	73.7	113.5	96.0	97.8	101.0
C25	111.9	100.5	113.0	130.5	114.2	89.1	99.3	95.9	100.7	94.9	111.0	94.7	92.5
C26	142.9	121.6	115.4	120.4	133.9	110.6	149.7	134.0	131.5	140.7	145.8	150.9	117.2
C27	158.9	153.7	142.7	145.3	158.1	153.9	150.7	154.8	168.9	185.2	188.1	188.9	181.0
C28	125.1	117.7	125.4	122.6	124.7	116.1	131.9	133.5	139.9	137.4	142.8	138.7	134.2
C29	153.0	153.5	128.8	149.1	143.5	127.5	127.4	144.3	142.0	146.3	146.7	149.0	146.7
C30	68.3	47.7	78.7	62.8	86.6	54.1	98.7	88.9	98.9	95.7	75.5	117.6	74.7
C31	113.0	117.1	112.7	114.9	109.9	109.2	105.3	94.1	101.1	102.1	114.7	111.9	110.4
C32	169.1	161.6	141.8	140.9	133.8	131.6	187.8	135.8	163.0	171.3	182.8	167.0	166.6
C33	79.9	94.8	131.5	99.0	112.4	102.9	102.4	111.9	98.5	98.4	109.9	100.2	90.0
D	123.3	118.5	110.1	117.8	120.9	116.2	114.7	116.6	105.4	111.7	113.4	111.1	125.6
D35	123.3	118.5	110.1	117.8	120.9	116.2	114.7	116.6	105.4	111.7	113.4	111.1	125.6



Таблица 4

Индекси на промишленото производство
(Календарно изгладени, 2005 = 100)

Код по КИД - 2008	2009	2010	2011						2012						
	VII	VII	VII	VIII	IX	X	XI	XII	I	II	III	IV	V	VI	VII
В_ТО_Е36	98.9	101.3	108.8	101.1	103.8	108.5	108.3	103.9	93.2	91.5	103.1	100.6	101.4	106.4	109.2
В	74.8	76.0	83.9	79.5	86.4	94.1	82.0	96.0	76.9	72.7	80.4	74.0	74.0	76.3	85.2
В05	86.0	99.3	109.7	112.2	125.2	140.9	146.8	131.2	108.8	106.4	113.5	92.1	101.8	72.2	108.4
В07	76.3	75.2	78.8	65.9	77.4	79.6	46.6	90.6	73.0	65.6	72.5	73.4	61.6	84.4	72.3
В08	80.8	66.1	70.2	68.9	62.0	74.4	65.1	67.0	42.2	39.6	58.9	66.0	69.4	86.6	103.4
С	98.6	103.1	110.4	101.1	107.2	108.6	106.2	95.7	85.1	83.4	103.2	102.8	107.0	113.5	109.3
С10	116.7	117.8	112.5	112.4	120.1	122.8	115.7	112.3	89.3	98.7	113.3	106.8	108.4	112.1	114.7
С11	116.4	106.8	110.1	108.3	95.5	77.8	75.1	87.2	49.0	52.6	83.8	85.5	98.5	108.9	110.0
С12	112.7	120.1	116.2	115.6	104.1	107.5	136.9	103.7	91.8	89.9	118.1	102.7	139.6	167.1	154.5
С13	73.0	77.9	74.6	63.6	63.7	61.2	67.4	53.3	48.4	55.7	65.1	66.3	61.9	62.3	55.2
С14	83.9	78.3	83.5	70.4	68.5	68.5	63.9	64.5	65.6	60.3	65.3	60.6	57.5	74.4	72.9
С15	100.9	87.3	95.2	78.6	84.3	77.7	70.0	65.2	68.6	63.6	67.3	51.6	63.0	84.2	84.1
С16	79.3	92.8	96.2	89.9	93.2	93.6	87.8	83.4	62.9	56.8	74.5	78.6	91.2	94.2	95.7
С17	70.7	133.4	157.1	139.1	139.9	112.9	101.9	69.5	80.7	96.2	138.1	143.0	139.0	142.5	148.4
С18	118.8	101.1	108.3	103.9	106.2	124.6	118.1	113.3	85.2	91.3	101.1	96.8	96.6	104.5	96.9
С20	77.7	97.1	108.0	104.6	110.2	100.9	101.8	104.3	100.3	97.1	119.0	90.0	105.8	105.9	90.7
С21	64.3	73.1	84.1	97.6	95.5	114.7	115.7	110.0	75.6	103.6	105.1	105.8	106.0	126.4	114.5
С22	114.4	128.6	127.6	117.9	124.6	124.4	109.3	97.9	90.6	83.9	108.7	109.4	115.7	127.9	124.3
С23	94.9	88.7	95.6	90.1	102.1	103.8	88.5	72.4	60.5	48.3	82.4	91.0	91.5	93.4	94.7
С24	104.0	105.7	120.1	101.5	88.1	118.1	117.3	76.1	105.8	97.0	83.6	119.4	99.5	96.5	109.6
С25	85.2	98.6	116.8	100.5	116.4	129.4	120.2	105.6	70.9	84.9	103.5	94.9	108.9	101.4	95.6
С26	100.7	106.0	142.6	110.8	123.2	122.3	139.4	138.1	128.0	114.7	135.4	137.2	139.5	158.0	114.4
С27	131.0	147.6	170.8	139.8	150.9	163.8	181.5	147.4	136.1	142.8	170.1	185.0	180.5	205.8	193.3
С28	107.5	115.7	136.1	108.6	129.9	131.3	132.5	112.1	111.3	126.4	149.1	134.3	141.0	154.5	143.0
С29	117.5	130.1	149.8	137.2	127.3	157.3	158.5	120.1	114.7	133.6	150.0	151.8	152.3	161.1	146.4
С30	141.7	90.7	74.7	49.5	86.3	52.2	81.5	59.4	57.7	70.3	108.4	88.1	100.4	141.5	76.3
С31	97.9	97.7	117.0	118.5	115.2	126.2	119.7	114.1	86.8	81.2	102.0	97.8	112.2	118.7	114.7
С32	164.4	114.4	169.1	164.4	152.6	163.0	142.8	121.7	151.8	117.1	160.3	165.9	182.8	190.0	166.3
С33	98.4	121.1	81.7	93.3	141.3	102.7	121.7	140.7	70.2	93.9	98.1	89.4	103.8	105.9	91.6
Д	108.1	105.1	115.3	108.1	97.2	113.4	129.3	140.9	131.7	129.7	114.7	103.8	95.0	95.2	118.9
Д35	108.1	105.1	115.3	108.1	97.2	113.4	129.3	140.9	131.7	129.7	114.7	103.8	95.0	95.2	118.9