

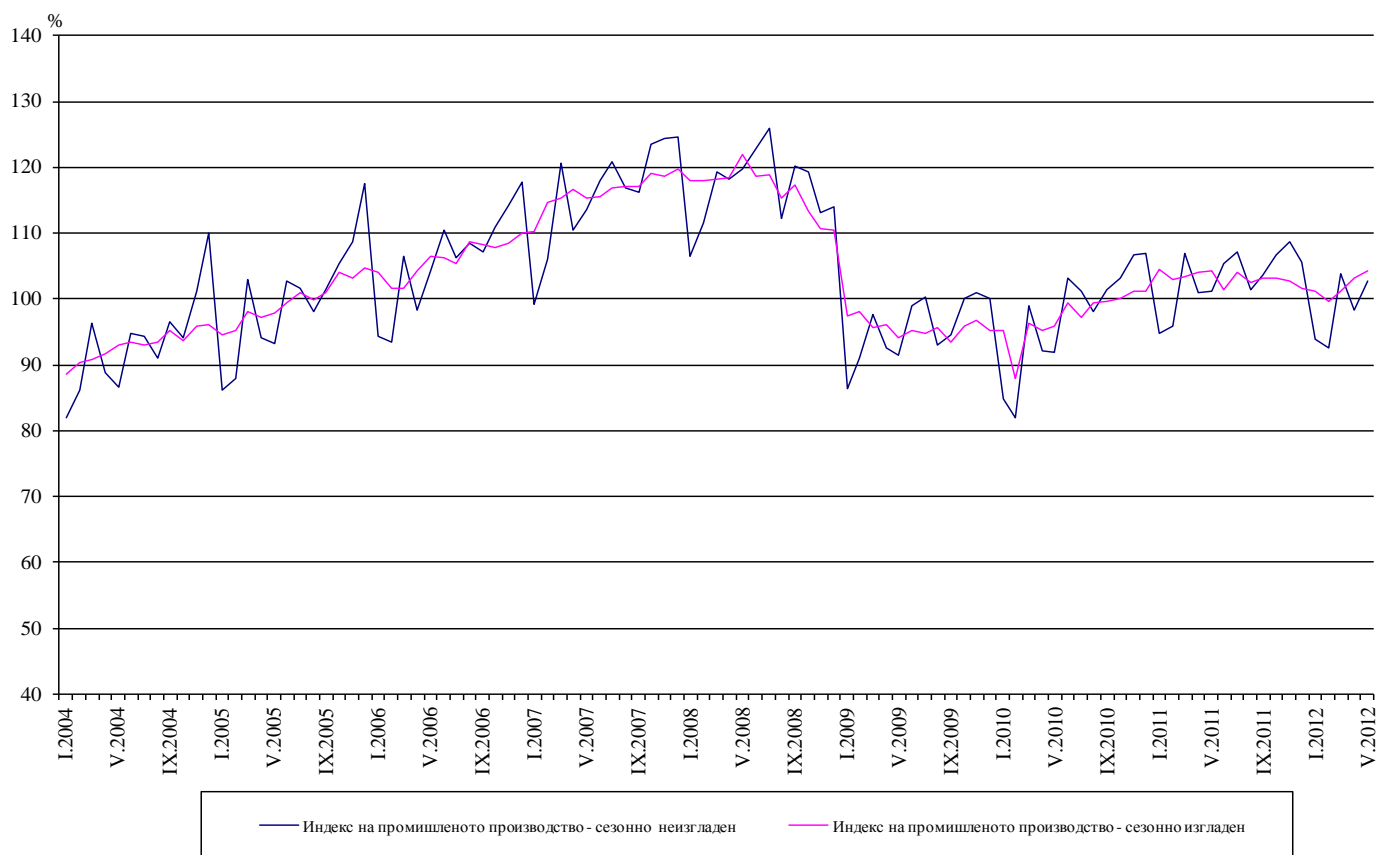


ИНДЕКСИ НА ПРОМИШЛЕНОТО ПРОИЗВОДСТВОТО ПРЕЗ МАЙ 2012 ГОДИНА¹

По предварителни данни през май 2012 г. индексът на промишленото производство², изчислен от сезонно изгладените данни³, нараства с 0.9% в сравнение с април 2012 година.

През май 2012 г. календарно изгладеният индекс⁴ на промишленото производство регистрира ръст от 0.9% спрямо съответния месец на 2011 година.

Фиг. 1. Индекс на промишленото производство (2005 = 100)



¹ Данните за май 2012 г. са предварителни.

² Месечните индекси на производството измерват измененията в **произведената продукция** на промишлените предприятия. Тази информация е подходяща за проследяване на текущото икономическо развитие и за краткосрочни прогнози. Индексите не измерват действителното равнище на производството, а оценяват средното изменение на производството между два времеви периода. За оценката на индексите се извършва представително наблюдение на предприятията от промишлеността, като извадката обхваща предприятия, чийто годишен оборот надхвърля 97% от оборота на цялата промишленост.

Индексите на промишленото производство се изчисляват при постоянна база 2005 г. чрез претегляне със структурата на добавената стойност по факторни разходи.

³ **Сезонното изглаждане** е статистически метод за отстраняване на сезонния компонент на времевия ред и е особено подходящ за дългосрочни сравнения на данните.

⁴ **Календарното изглаждане** представлява отстраняване на вариациите в месечните данни, дължащи се на различния брой календарни и работни дни в месеците, на националните празници, както и на наличието на екстремни стойности (например наличието на повече неработни дни през май може да допринесе за спад на производството в някои дейности).

Сезонно и календарно изгладените данни по месеци от януари 2000 г. са публикувани в интернет страницата на НСИ: (<http://www.nsi.bg/otrasal.php?otr=3>).

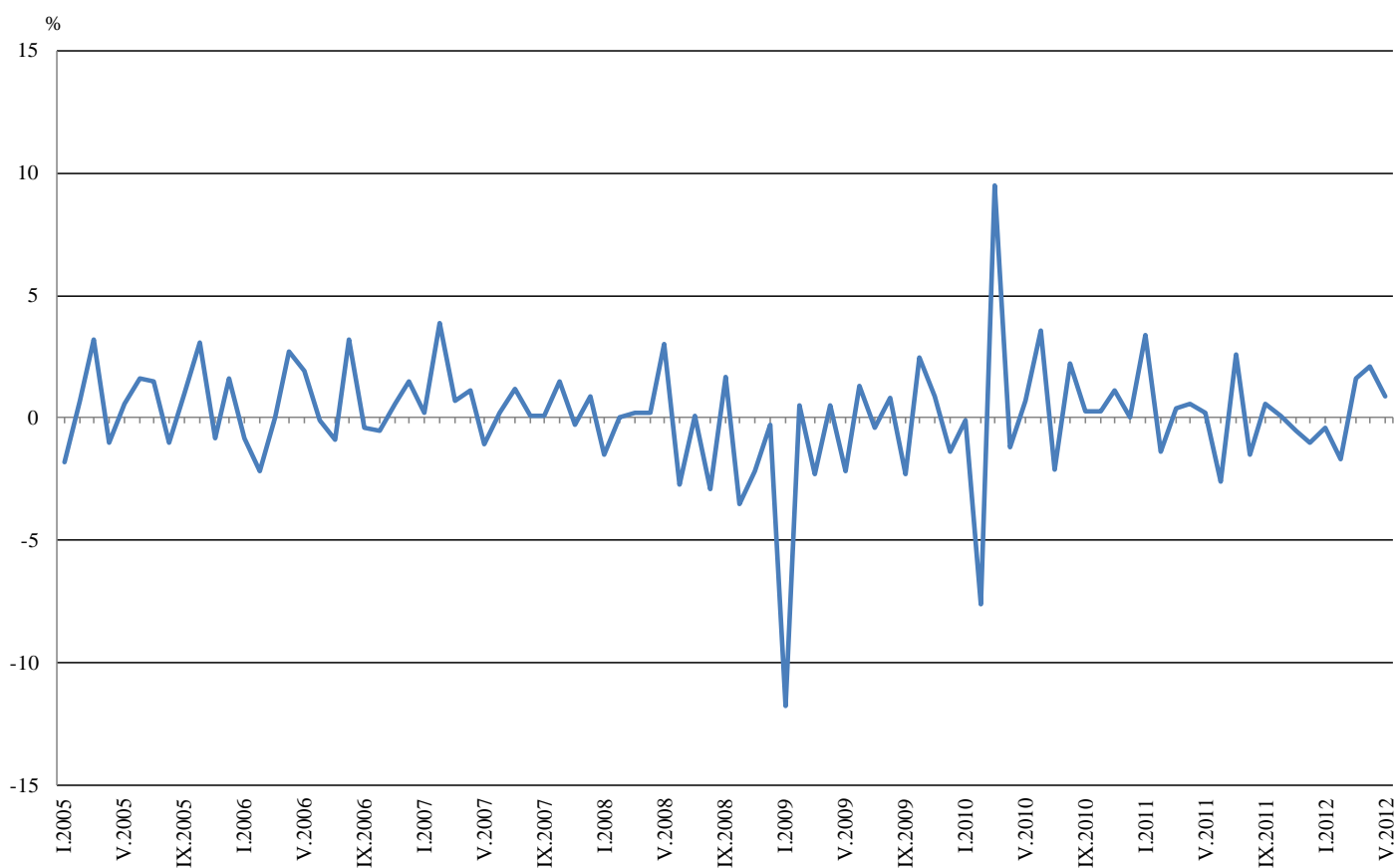


Месечни изменения

През май 2012 г. спрямо предходния месец е отбелязано увеличение в добивната промишленост с 2.6%, в производството и разпределението на електрическа и топлинна енергия и газ - с 1.9%, и в преработващата промишленост - с 0.5%.

По-значителен ръст в преработващата промишленост се наблюдава при производството на химични продукти - с 22.8%, при ремонта и инсталирането на машини и оборудване - с 16.7%, при производството на метални изделия, без машини и оборудване - с 14.0%, при производството на дървен материал и изделия от него, без мебели - с 12.3%, при производството на мебели - с 12.0%. Спад е регистриран при производството на основни метали - с 15.2%, при производството на текстил и изделия от текстил, без облекло - с 5.9%, при производството на облекло - с 3.8%.

Фиг. 2. Процентно изменение на индекса на промишленото производство спрямо предходния месец (Сезонно изгладени)



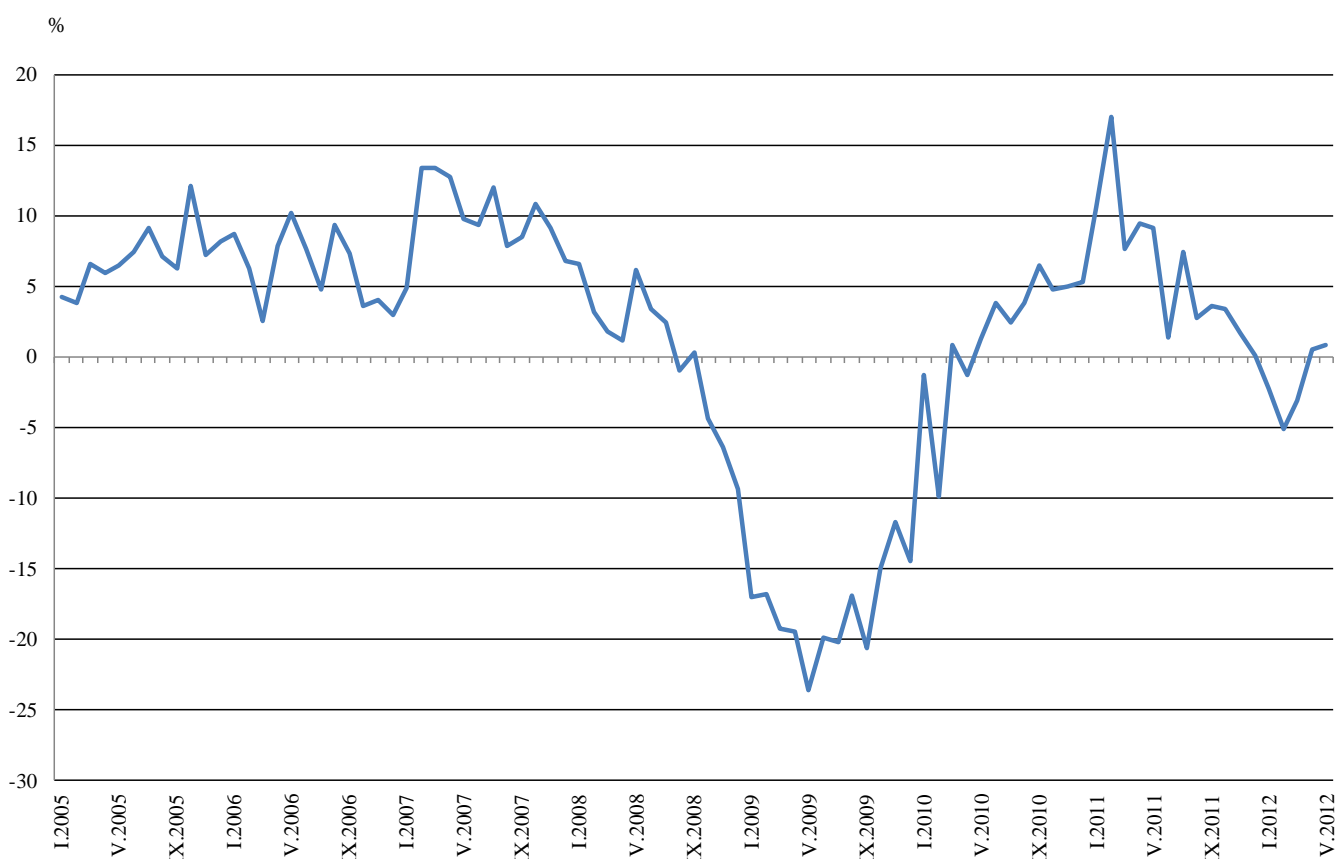
Годишни изменения

На годишна база увеличение на промишленото производство, изчислено от календарно изгладените данни, е отчетено в преработващата промишленост - с 3.9%, докато намаление се наблюдава в добивната промишленост - с 13.1%, и в производството и разпределението на електрическа и топлоенергия и газ - със 7.0%.

Регистриран е ръст в производството на инвестиционни продукти (4.6%) и в производството на енергийни продукти (1.0%), докато в производството на продукти за междинно потребление е отчетен спад (4.3%).

Фиг. 3. Процентно изменение на индекса на промишленото производство спрямо съответния месец на предходната година

(Календарно изгладени)



Окончателните данни за април 2012 г. са публикувани в интернет страницата на НСИ (<http://www.nsi.bg/otrasal.php?otr=3>).


**Процентно изменение на индексите на промишленото производство
спрямо предходния месец¹**

Икономически дейности	Код по КИД - 2008	2011	2012				
		XII	I	II	III	IV	V
Промисленост - общо	В_TO_E36	-1.0	-0.4	-1.7	1.6	2.1	0.9
Добивна промисленост	В	18.7	-8.7	-5.4	5.0	-6.7	2.6
в това число:							
Добив на въглища	B05	-1.5	-13.5	3.4	7.3	-4.2	1.3
Добив на метални руди	B07	89.6	-16.5	-10.1	10.5	1.2	-16.1
Добив на неметални материали и суровини	B08	4.6	-2.9	-12.5	19.5	5.2	-3.0
Преработваща промисленост	С	-2.7	1.9	-2.8	4.6	2.0	0.5
в това число:							
Производство на хранителни продукти	C10	-1.4	0.2	7.0	0.3	-3.1	0.8
Производство на напитки	C11	-2.8	2.5	2.4	10.4	-2.0	2.5
Производство на тютюневи изделия	C12	-6.7	8.3	4.9	4.7	-6.8	9.4
Производство на текстил и изделия от текстил, без облекло	C13	-1.9	-3.3	-3.8	1.4	0.5	-5.9
Производство на облекло	C14	0.3	3.3	-4.7	4.9	-0.3	-3.8
Обработка на кожи; производство на обувки и други изделия от обработени кожи без косям	C15	-2.2	0.0	-8.3	2.3	-5.3	13.2
Производство на дървен материал и изделия от него, без мебели	C16	7.1	-6.7	-10.5	6.3	5.4	12.3
Производство на хартия, картон и изделия от хартия и картон	C17	-30.7	22.3	20.3	25.4	4.5	-0.2
Печатна дейност и възпроизвеждане на записани носители	C18	-8.1	3.3	1.0	2.4	-4.7	0.2
Производство на химични продукти	C20	7.2	2.4	-4.1	4.0	-18.6	22.8
Производство на лекарствени вещества и продукти	C21	2.1	-9.5	6.6	-2.6	6.4	1.8
Производство на изделия от каучук и пластмаси	C22	0.5	9.3	-11.1	7.2	4.6	4.7
Производство на изделия от други неметални минерални суровини	C23	-0.1	4.9	-31.3	40.0	3.8	-3.4
Производство на основни метали	C24	-14.4	14.8	-9.4	-27.1	54.0	-15.2
Производство на метални изделия, без машини и оборудване	C25	-22.0	11.4	-3.4	5.0	-5.8	14.0
Производство на компютърна и комуникационна техника, електронни и оптични продукти	C26	-17.4	35.4	-10.5	-1.9	7.0	-3.3
Производство на електрически съоръжения	C27	-2.7	-2.1	2.7	9.1	9.7	1.0
Производство на машини и оборудване, с общо и специално предназначение	C28	-6.9	13.6	1.2	4.8	-1.8	4.3
Производство на автомобили, ремаркета и полуремаркета	C29	-11.1	-0.1	13.3	-1.6	3.0	0.1
Производство на превозни средства, без автомобили	C30	-37.5	82.4	-9.9	11.2	-3.2	-24.7
Производство на мебели	C31	-0.6	-3.6	-10.6	7.4	1.0	12.0
Производство, некласифицирано другаде	C32	-1.6	42.7	-27.7	20.0	5.1	6.8
Ремонт и инсталиране на машини и оборудване	C33	-8.5	-0.5	9.3	-12.0	-0.1	16.7
Производство и разпределение на електрическа и топлоенергия и газ	Д	-3.9	-1.3	1.7	-9.6	6.0	1.9
Производство и разпределение на електрическа и топлоенергия и газ	D35	-3.9	-1.3	1.7	-9.6	6.0	1.9

¹ Сезонно изгладени данни.


Процентно изменение на индексите на промишленото производство спрямо съответния месец на предходната година¹

Икономически дейности	Код по КИД - 2008	2011	2012				
		XII	I	II	III	IV	V
Промисленост - общо	В_ТО_Е36	0.1	-2.2	-5.1	-3.1	0.5	0.9
Добивна промисленост	В	23.4	0.0	3.3	3.2	-5.0	-13.1
в това число:							
Добив на въглища	В05	22.3	-5.8	-5.5	3.6	-23.9	-19.4
Добив на метални руди	В07	27.8	1.0	21.3	7.4	11.7	-8.1
Добив на неметални материали и суровини	В08	-5.4	1.9	-25.6	11.8	5.9	-5.1
Преработваща промисленост	С	-2.9	-2.9	-6.9	0.1	4.5	3.9
в това число:							
Производство на хранителни продукти	С10	-7.7	-9.9	-3.6	3.8	-1.7	2.9
Производство на напитки	С11	-10.5	-14.2	-15.6	7.4	4.8	1.6
Производство на тютюневи изделия	С12	4.9	16.1	21.7	40.4	13.2	36.4
Производство на текстил и изделия от текстил, без облекло	С13	0.2	-12.9	-19.6	-13.7	-15.4	-24.9
Производство на облекло	С14	-8.8	-5.7	-15.8	-4.5	-1.1	-11.0
Обработка на кожи; производство на обувки и други изделия от обработени кожи без косъм	С15	-6.5	-10.9	-13.9	-20.6	-21.8	-12.3
Производство на дървен материал и изделия от него, без мебели	С16	6.9	-11.8	-25.8	-9.1	-4.3	18.1
Производство на хартия, картон и изделия от хартия и картон	С17	-46.2	-44.5	-27.0	-4.3	-5.2	-13.9
Печатна дейност и възпроизвеждане на записани носители	С18	-6.4	-7.8	-6.6	-2.6	1.7	-3.9
Производство на химични продукти	С20	15.4	-6.6	-15.0	12.5	-19.4	-6.6
Производство на лекарствени вещества и продукти	С21	29.6	11.2	14.7	6.7	15.4	16.6
Производство на изделия от каучук и пластмаси	С22	-9.2	-5.6	-18.9	-7.6	1.4	-1.0
Производство на изделия от други неметални минерални суровини	С23	0.4	2.9	-30.7	-1.4	1.8	-1.9
Производство на основни метали	С24	-5.5	12.2	0.4	-24.3	14.5	-16.8
Производство на метални изделия, без машини и оборудване	С25	-2.2	-13.0	6.9	-6.3	-7.4	-2.0
Производство на компютърна и комуникационна техника, електронни и оптични продукти	С26	-5.5	21.3	2.4	8.4	21.8	6.5
Производство на електрически съоръжения	С27	11.0	-1.4	-2.4	6.7	38.6	29.1
Производство на машини и оборудване, с общо и специално предназначение	С28	2.9	12.2	12.7	20.8	22.5	14.4
Производство на автомобили, ремаркета и полуремаркета	С29	-20.4	-26.6	2.0	-3.1	14.5	-2.4
Производство на превозни средства, без автомобили	С30	-40.1	9.9	6.4	21.3	5.5	-41.8
Производство на мебели	С31	10.2	-3.1	-15.0	-4.3	-4.1	6.3
Производство, некласифицирано другаде	С32	-9.1	16.1	-12.7	7.3	33.9	11.1
Ремонт и инсталиране на машини и оборудване	С33	-17.1	-11.0	0.6	-3.3	-8.2	22.7
Производство и разпределение на електрическа и топлинна енергия и газ	D	4.2	0.3	-4.0	-14.1	-11.8	-7.0
Производство и разпределение на електрическа и топлинна енергия и газ	D35	4.2	0.3	-4.0	-14.1	-11.8	-7.0

¹ Календарно изгладени данни.



**Индекси на промишленото производство
(Сезонно изгладени, 2005 = 100)**

Код по КИД - 2008	2011								2012				
	V	VI	VII	VIII	IX	X	XI	XII	I	II	III	IV	V
B_TO_E36	104.2	101.5	104.1	102.5	103.1	103.2	102.7	101.7	101.3	99.6	101.2	103.3	104.2
B	88.6	76.0	84.6	81.6	84.1	84.2	75.8	90.0	82.2	77.8	81.7	76.2	78.2
B05	142.7	120.5	114.5	120.6	121.2	116.6	123.0	121.2	104.8	108.4	116.3	111.4	112.8
B07	64.0	55.7	80.0	66.3	79.4	76.4	46.1	87.4	73.0	65.6	72.5	73.4	61.6
B08	67.8	63.2	66.9	65.3	58.1	65.7	59.3	62.0	60.2	52.7	63.0	66.3	64.3
C	102.1	100.6	102.7	100.5	102.7	101.8	101.0	98.3	100.2	97.4	101.9	103.9	104.4
C10	109.5	106.6	110.8	108.1	110.1	111.2	108.2	106.7	106.9	114.4	114.7	111.1	112.0
C11	89.4	83.7	88.9	84.7	88.5	85.7	79.0	76.8	78.7	80.6	89.0	87.2	89.4
C12	99.7	107.2	101.1	99.2	94.6	93.3	113.4	105.8	114.6	120.2	125.9	117.4	128.4
C13	74.4	73.7	66.8	77.7	66.3	60.8	63.9	62.7	60.6	58.3	59.1	59.4	55.9
C14	70.9	68.6	71.9	70.2	69.5	67.3	63.8	64.0	66.1	63.0	66.1	65.9	63.4
C15	79.4	74.9	81.2	81.0	80.5	75.1	71.5	69.9	69.9	64.1	65.6	62.1	70.3
C16	80.1	84.6	88.1	86.1	85.6	84.8	82.1	87.9	82.0	73.4	78.0	82.2	92.3
C17	160.9	151.8	148.4	137.0	134.5	115.5	103.8	71.9	87.9	105.7	132.6	138.6	138.3
C18	105.7	103.6	108.2	99.6	100.1	112.2	109.1	100.3	103.6	104.6	107.1	102.1	102.3
C20	115.6	107.6	106.6	110.4	109.2	103.7	98.5	105.6	108.1	103.7	107.8	87.7	107.7
C21	94.3	96.4	97.7	98.0	96.6	102.3	105.0	107.2	97.0	103.4	100.7	107.1	109.0
C22	122.5	113.6	115.4	115.2	118.3	111.0	102.9	103.4	113.0	100.5	107.7	112.7	118.0
C23	85.7	88.0	87.2	86.0	92.1	92.4	84.0	83.9	88.0	60.5	84.7	87.9	84.9
C24	111.0	108.0	110.2	106.0	96.2	108.6	113.6	97.2	111.6	101.1	73.7	113.5	96.3
C25	112.1	108.0	111.9	100.5	113.0	130.5	114.2	89.1	99.3	95.9	100.7	94.9	108.2
C26	130.8	128.1	142.9	121.6	115.4	120.4	133.9	110.6	149.7	134.0	131.5	140.7	136.1
C27	151.5	152.9	158.9	153.7	142.7	145.3	158.1	153.9	150.7	154.8	168.9	185.2	187.1
C28	126.2	122.7	125.1	117.7	125.4	122.6	124.7	116.1	131.9	133.5	139.9	137.4	143.3
C29	150.7	137.8	153.0	153.5	128.8	149.1	143.5	127.5	127.4	144.3	142.0	146.3	146.4
C30	112.4	77.8	68.3	47.7	78.7	62.8	86.6	54.1	98.7	88.9	98.9	95.7	72.1
C31	108.1	105.7	113.0	117.1	112.7	114.9	109.9	109.2	105.3	94.1	101.1	102.1	114.4
C32	166.7	163.8	169.1	161.6	141.8	140.9	133.8	131.6	187.8	135.8	163.0	171.3	183.0
C33	92.3	89.6	79.9	94.8	131.5	99.0	112.4	102.9	102.4	111.9	98.5	98.4	114.8
D	118.8	114.1	123.3	118.5	110.1	117.8	120.9	116.2	114.7	116.6	105.4	111.7	113.8
D35	118.8	114.1	123.3	118.5	110.1	117.8	120.9	116.2	114.7	116.6	105.4	111.7	113.8



**Индекси на промишленото производство
(Календарно изгледени, 2005 = 100)**

Код по КИД - 2008	2009	2010	2011								2012				
	V	V	V	VI	VII	VIII	IX	X	XI	XII	I	II	III	IV	V
В_ТО_Е36	91.4	92.6	101.0	104.1	108.8	101.1	103.8	108.5	108.3	103.9	93.2	91.5	103.1	100.6	101.9
В	72.7	72.0	85.2	73.0	83.9	79.5	86.4	94.1	82.0	96.0	76.9	72.7	80.4	74.0	74.0
В05	75.5	78.0	126.6	104.9	109.7	112.2	125.2	140.9	146.8	131.2	108.8	106.4	113.5	92.1	102.0
В07	78.1	77.4	67.0	58.3	78.8	65.9	77.4	79.6	46.6	90.6	73.0	65.6	72.5	73.4	61.6
В08	87.9	69.8	72.8	68.2	70.2	68.9	62.0	74.4	65.1	67.0	42.2	39.6	58.9	66.0	69.1
С	93.2	96.1	102.3	108.6	110.4	101.1	107.2	108.6	106.2	95.7	85.1	83.4	103.2	102.8	106.3
С10	104.1	118.2	105.6	109.5	112.5	112.4	120.1	122.8	115.7	112.3	89.3	98.7	113.3	106.8	108.7
С11	109.3	91.2	94.9	99.9	110.1	108.3	95.5	77.8	75.1	87.2	49.0	52.6	83.8	85.5	96.4
С12	129.3	96.3	102.2	123.0	116.2	115.6	104.1	107.5	136.9	103.7	91.8	89.9	118.1	102.7	139.4
С13	71.7	73.4	81.2	86.1	74.6	63.6	63.7	61.2	67.4	53.3	48.4	55.7	65.1	66.3	61.0
С14	68.0	61.0	64.4	71.5	83.5	70.4	68.5	68.5	63.9	64.5	65.6	60.3	65.3	60.6	57.3
С15	74.4	59.2	69.2	79.6	95.2	78.6	84.3	77.7	70.0	65.2	68.6	63.6	67.3	51.6	60.7
С16	65.0	76.5	77.3	91.2	96.2	89.9	93.2	93.6	87.8	83.4	62.9	56.8	74.5	78.6	91.3
С17	73.1	115.2	161.6	166.1	157.1	139.1	139.9	112.9	101.9	69.5	80.7	96.2	138.1	143.0	139.1
С18	99.7	110.5	99.6	108.3	108.3	103.9	106.2	124.6	118.1	113.3	85.2	91.3	101.1	96.8	95.7
С20	60.9	88.6	113.3	112.7	108.0	104.6	110.2	100.9	101.8	104.3	100.3	97.1	119.0	90.0	105.8
С21	71.2	84.1	90.8	109.5	84.1	97.6	95.5	114.7	115.7	110.0	75.6	103.6	105.1	105.8	105.9
С22	102.6	104.8	115.7	122.9	127.6	117.9	124.6	124.4	109.3	97.9	90.6	83.9	108.7	109.4	114.6
С23	96.7	89.0	92.8	99.9	95.6	90.1	102.1	103.8	88.5	72.4	60.5	48.3	82.4	91.0	91.0
С24	95.9	105.7	119.3	108.6	120.1	101.5	88.1	118.1	117.3	76.1	105.8	97.0	83.6	119.4	99.2
С25	77.9	86.4	107.5	116.6	116.8	100.5	116.4	129.4	120.2	105.6	70.9	84.9	103.5	94.9	105.4
С26	99.8	85.8	123.2	134.4	142.6	110.8	123.2	122.3	139.4	138.1	128.0	114.7	135.4	137.2	131.2
С27	113.0	132.6	140.0	158.8	170.8	139.8	150.9	163.8	181.5	147.4	136.1	142.8	170.1	185.0	180.7
С28	91.0	99.8	123.3	135.7	136.1	108.6	129.9	131.3	132.5	112.1	111.3	126.4	149.1	134.3	141.1
С29	104.3	164.7	155.7	149.3	149.8	137.2	127.3	157.3	158.5	120.1	114.7	133.6	150.0	151.8	152.0
С30	129.9	140.1	171.3	81.5	74.7	49.5	86.3	52.2	81.5	59.4	57.7	70.3	108.4	88.1	99.7
С31	94.8	90.9	105.0	110.4	117.0	118.5	115.2	126.2	119.7	114.1	86.8	81.2	102.0	97.8	111.6
С32	149.0	132.0	164.7	186.0	169.1	164.4	152.6	163.0	142.8	121.7	151.8	117.1	160.3	165.9	183.0
С33	95.6	90.2	87.4	93.8	81.7	93.3	141.3	102.7	121.7	140.7	70.2	93.9	98.1	89.4	107.2
Д	91.0	87.3	102.3	100.5	115.3	108.1	97.2	113.4	129.3	140.9	131.7	129.7	114.7	103.8	95.1
Д35	91.0	87.3	102.3	100.5	115.3	108.1	97.2	113.4	129.3	140.9	131.7	129.7	114.7	103.8	95.1