

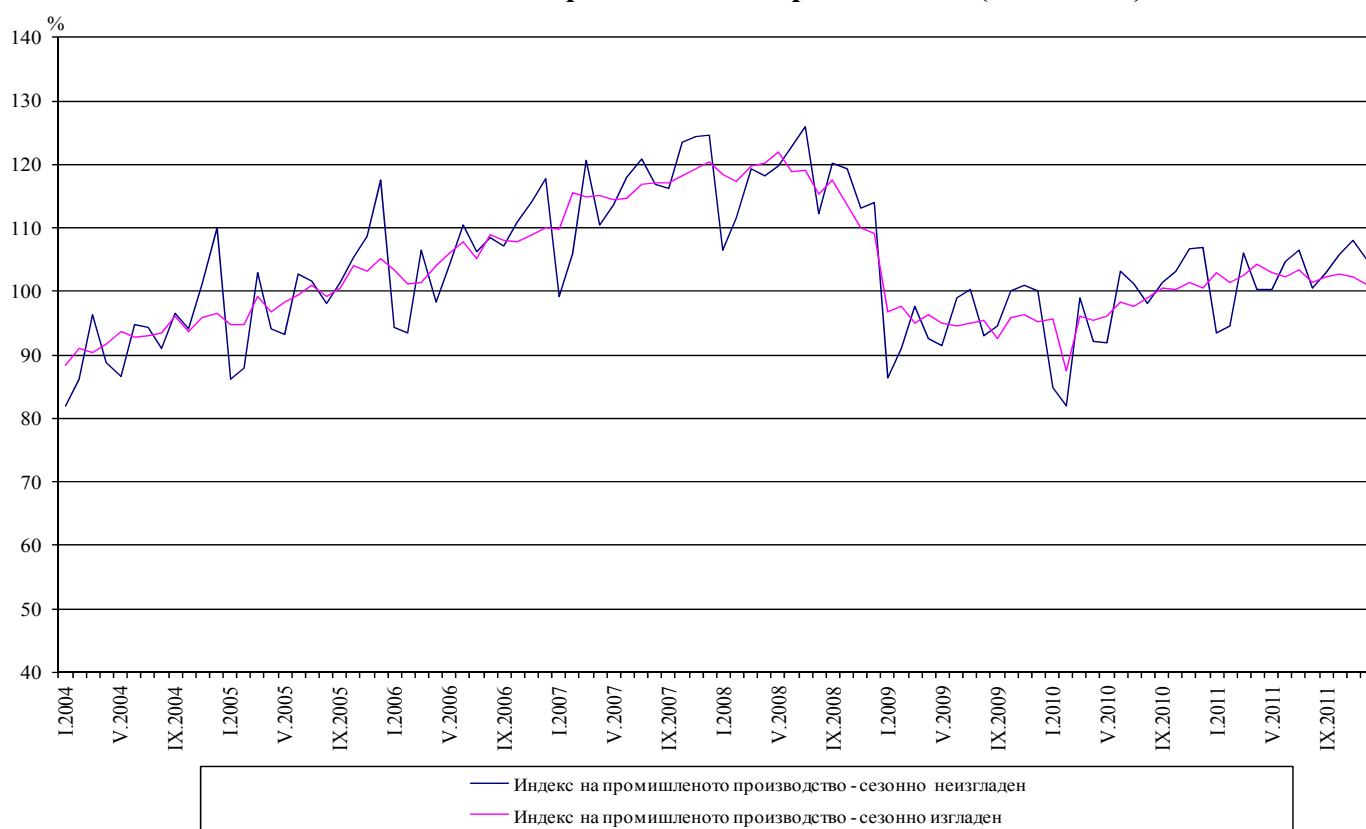


ИНДЕКСИ НА ПРОМИШЛЕНОТО ПРОИЗВОДСТВО ПРЕЗ ДЕКЕМВРИ 2011 ГОДИНА¹

По предварителни данни през декември 2011 г. индексът на промишленото производство², изчислен от сезонно изгладените данни³, намалява с 1.3% в сравнение с ноември 2011 година.

През декември 2011 г. календарно изгладеният индекс⁴ на промишленото производство регистрира спад с 0.6% спрямо съответния месец на 2010 година.

Фиг. 1. Индекс на промишленото производство (2005 = 100)



¹ Данните за декември 2011 г. са предварителни.

² Месечните индекси на производството измерват измененията в **произведената продукция** на промишлените предприятия. Тази информация е подходяща за проследяване на текущото икономическо развитие и за краткосрочни прогнози. Индексите не измерват действителното равнище на производството, а оценяват средното изменение на производството между два времеви периода. За оценката на индексите се извършва представително наблюдение на предприятията от промишлеността, като извадката обхваща предприятия, чийто годишен оборот надхвърля 97% от оборота на цялата промишленост.

Индексите на промишленото производство се изчисляват при постоянна база 2005 г. чрез претегляне със структурата на добавената стойност по факторни разходи.

³ **Сезонното изглаждане** е статистически метод за отстраняване на сезонния компонент на времевия ред и е особено подходящ за дългосрочни сравнения на данните.

⁴ **Календарното изглаждане** представлява отстраняване на вариациите в месечните данни, дължащи се на различния брой календарни и работни дни в месеците, на националните празници, както и на наличието на екстремни стойности (например наличието на повече неработни дни през май може да допринесе за спад на производството в някои дейности).

Сезонно и календарно изгладените данни за периода 2000 - 2010 г. са публикувани в интернет страницата на НСИ: (<http://www.nsi.bg/otrasal.php?otr=3>).

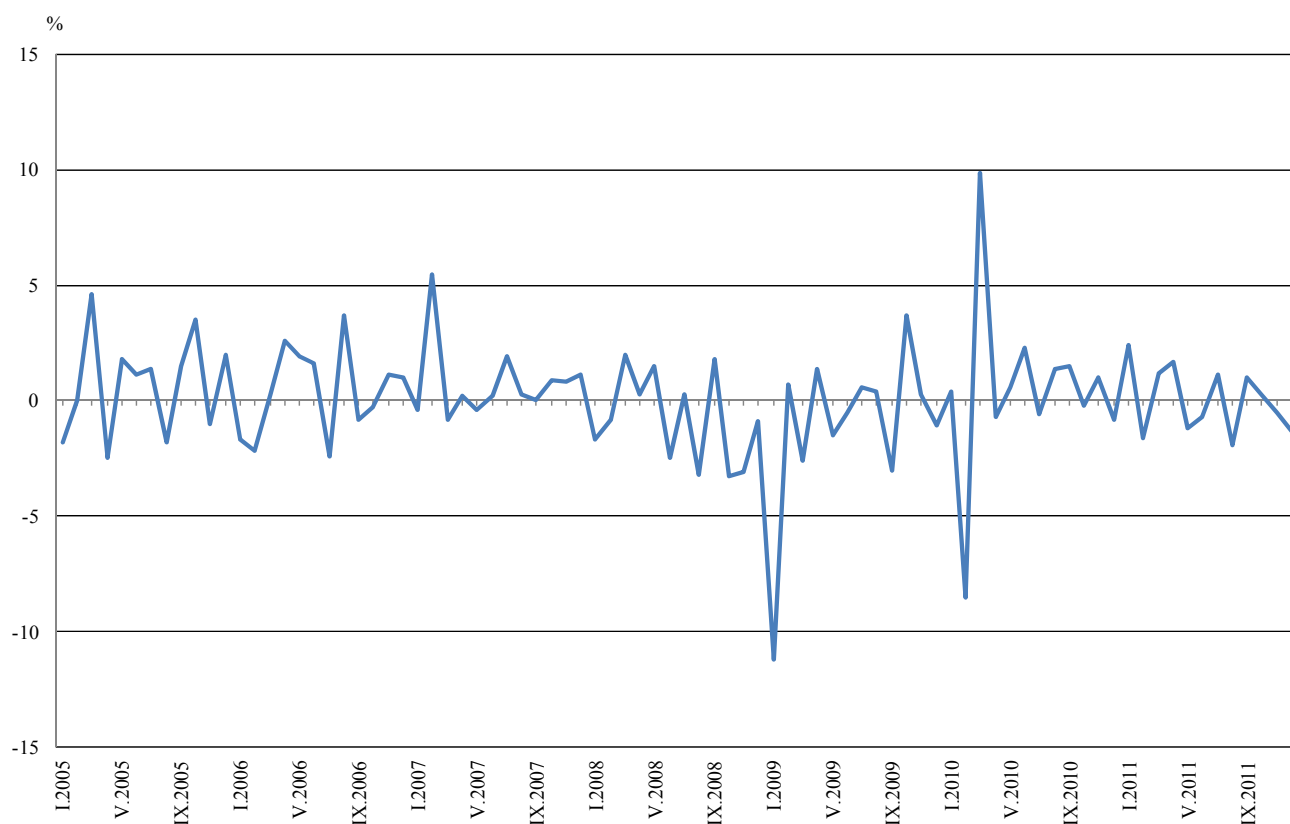


Месечни изменения

През декември 2011 г. спрямо предходния месец производството в преработващата промишленост намалява с 13.8%, производството и разпределението на електрическа и топлоенергия и газ - с 6.0%, докато в добивната промишленост е отчетено увеличение от 17.3%.

По-значителен спад в преработващата промишленост се наблюдава при производството на хартия, картон и изделия от хартия и картон - с 31.6%, при производството на метални изделия, без машини и оборудване - с 22.7%, при производството на основни метали - с 13.9%, при производството на машини и оборудване, с общо и специално предназначение - с 10.3%. Ръст е регистриран при производството на химични продукти - с 9.2%, при производството на дървен материал и изделия от него, без мебели - със 7.6%, при производството на лекарствени вещества и продукти - с 1.3%.

Фиг. 2. Процентно изменение на индекса на промишленото производство спрямо предходния месец (Сезонно изгладени)



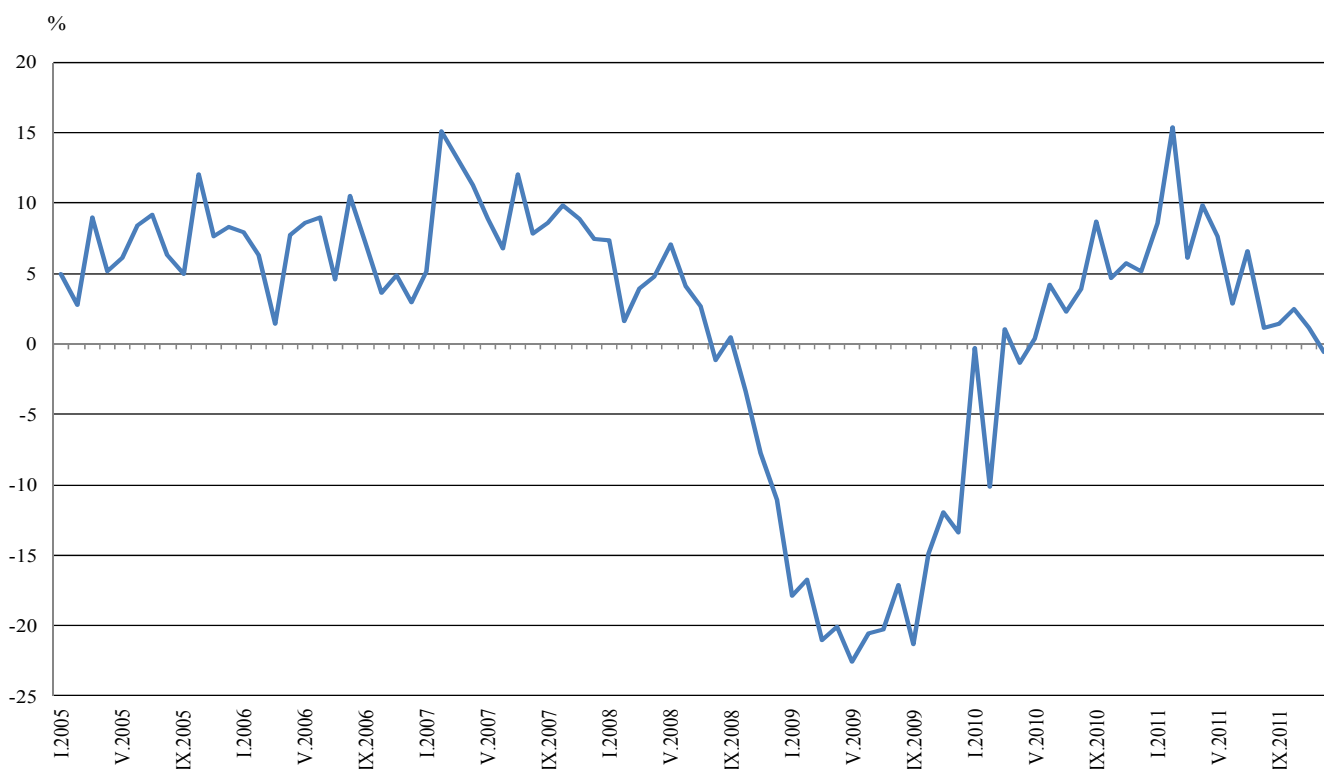


Годишни изменения

На годишна база намаление на промишленото производство, изчислено от календарно изгладените данни, е отчетено в преработващата промишленост - с 3.0%, увеличение е отбелязано в добивната промишленост - с 20.4%, докато производството и разпределението на електрическа и топлоенергия и газ остава без изменение.

Регистриран е спад в производството на инвестиционни продукти (9.9%), докато ръст е отчетен в производството на енергийни продукти (1.9%) и в производството на продукти за междинно потребление (1.2%).

Фиг. 3. Процентно изменение на индекса на промишленото производство спрямо съответния месец на предходната година (Календарно изгладени)



Окончателните данни за ноември 2011 г. са публикувани в интернет страницата на НСИ (<http://www.nsi.bg/otrasal.php?otr=3>).


**Процентно изменение на индексите на промишленото производство
спрямо предходния месец¹**

Икономически дейности	Код по КИД - 2008	2011					
		VII	VIII	IX	X	XI	XII
Промисленост - общо	V_TO_E36	1.1	-1.9	1.0	0.3	-0.5	-1.3
Добивна промишленост	B	11.4	-5.5	9.8	9.3	-13.2	17.3
в това число:							
Добив на въглища	B05	-4.8	7.4	-1.6	2.2	6.1	-5.1
Добив на метални руди	B07	41.8	-17.9	20.7	-7.4	-39.3	100.4
Добив на неметални материали и суровини	B08	6.3	-3.5	-10.7	11.1	-7.3	3.5
Преработваща промишленост	C	-0.2	-3.3	3.7	-0.1	-0.9	-13.8
в това число:							
Производство на хранителни продукти	C10	2.3	-2.7	1.5	1.9	-2.8	-3.0
Производство на напитки	C11	5.2	-4.6	6.5	-7.1	-6.8	-5.7
Производство на тютюневи изделия	C12	-8.5	-3.4	-7.0	-2.2	30.3	-9.6
Производство на текстил и изделия от текстил, без облекло	C13	-11.5	19.1	-13.6	-5.6	6.5	1.4
Производство на облекло	C14	1.4	-1.2	-1.3	-5.7	-3.6	1.6
Обработка на кожи; производство на обувки и други изделия от обработени кожи без косъм	C15	1.4	-1.6	0.3	-3.5	-1.2	0.9
Производство на дървен материал и изделия от него, без мебели	C16	2.6	-1.8	0.2	-3.6	-5.3	7.6
Производство на хартия, картон и изделия от хартия и картон	C17	-4.9	-7.7	-2.5	-20.8	-6.2	-31.6
Печатна дейност и възпроизвеждане на записани носители	C18	2.1	-11.3	2.4	14.6	-3.1	-4.8
Производство на химични продукти	C20	0.3	1.4	-3.5	-3.6	-4.0	9.2
Производство на лекарствени вещества и продукти	C21	-1.5	-1.5	0.4	6.0	3.5	1.3
Производство на изделия от каучук и пластмаси	C22	-2.9	2.5	1.7	-5.6	-8.1	-3.6
Производство на изделия от други неметални минерални суровини	C23	-3.9	-3.7	8.3	-1.7	-6.9	-2.4
Производство на основни метали	C24	4.1	-6.8	-10.4	19.1	1.1	-13.9
Производство на метални изделия, без машини и оборудване	C25	4.6	-11.8	17.7	9.3	-11.4	-22.7
Производство на компютърна и комуникационна техника, електронни и оптични продукти	C26	5.6	-11.3	-8.5	7.4	9.6	-20.8
Производство на електрически съоръжения	C27	-1.2	-3.2	-6.8	3.2	8.1	-3.1
Производство на машини и оборудване, с общо и специално предназначение	C28	-3.0	-5.4	6.7	-1.8	0.4	-10.3
Производство на автомобили, ремаркета и полуремаркета	C29	0.9	-4.9	0.0	3.7	-4.7	-4.1
Производство на превозни средства, без автомобили	C30	-12.7	-33.7	59.3	-11.0	30.5	-41.4
Производство на мебели	C31	2.3	2.6	-2.6	2.5	-4.0	-3.0
Производство, неклассифицирано другаде	C32	4.9	-11.2	-6.0	-6.4	-6.0	3.8
Ремонт и инсталиране на машини и оборудване	C33	-10.2	15.9	40.5	-24.1	15.7	-6.9
Производство и разпределение на електрическа и топлоенергия и газ	D	8.7	-6.4	-7.0	7.4	1.6	-6.0
Производство и разпределение на електрическа и топлоенергия и газ	D35	8.7	-6.4	-7.0	7.4	1.6	-6.0

¹ Сезонно изгладени данни.


Процентно изменение на индексите на промишленото производство спрямо съответния месец на предходната година¹

Икономически дейности	Код по КИД - 2008	2011					
		VII	VIII	IX	X	XI	XII
Промисленост - общо	В_ТО_Е36	6.6	1.1	1.4	2.5	1.1	-0.6
Добивна промишленост	В	10.5	7.4	7.3	12.9	-7.0	20.4
в това число:							
Добив на въглища	В05	12.7	20.0	14.8	9.6	20.3	18.4
Добив на метални руди	В07	5.7	-12.9	2.8	15.5	-41.2	28.6
Добив на неметални материали и суровини	В08	7.6	6.7	-18.2	1.5	-10.6	-4.5
Преработваща промишленост	С	6.4	1.1	2.6	2.6	-0.7	-3.0
в това число:							
Производство на хранителни продукти	С10	-4.8	-7.8	-9.9	-2.5	-9.8	-7.6
Производство на напитки	С11	3.7	-6.6	2.6	3.9	-13.5	-14.7
Производство на тютюневи изделия	С12	-2.2	0.2	-3.1	-8.4	24.6	4.1
Производство на текстил и изделия от текстил, без облекло	С13	-6.7	27.5	0.1	-5.8	5.0	12.1
Производство на облекло	С14	4.8	5.1	-0.3	-7.9	-12.4	-7.5
Обработка на кожи; производство на обувки и други изделия от обработени кожи без косъм	С15	7.4	-1.6	0.7	-9.7	-8.4	-0.8
Производство на дървен материал и изделия от него, без мебели	С16	2.8	2.5	0.8	-7.3	-4.4	5.3
Производство на хартия, картон и изделия от хартия и картон	С17	18.8	-3.9	-1.9	-1.8	-23.8	-45.7
Печатна дейност и възпроизвеждане на записани носители	С18	4.9	-8.9	-18.6	0.8	-1.7	-2.7
Производство на химични продукти	С20	14.4	9.0	3.4	0.4	-17.2	16.8
Производство на лекарствени вещества и продукти	С21	16.3	13.7	4.6	14.4	29.4	29.7
Производство на изделия от каучук и пластмаси	С22	-0.6	5.2	-0.5	1.0	-13.1	-12.9
Производство на изделия от други неметални минерални суровини	С23	9.2	3.6	9.9	13.5	-3.5	6.0
Производство на основни метали	С24	12.8	7.8	-11.9	9.2	22.2	0.0
Производство на метални изделия, без машини и оборудване	С25	19.5	2.5	16.0	23.0	4.6	-1.7
Производство на компютърна и комуникационна техника, електронни и оптични продукти	С26	29.6	12.2	8.3	5.9	17.8	-11.8
Производство на електрически съоръжения	С27	13.8	11.4	-7.0	-2.7	15.7	8.1
Производство на машини и оборудване, с общо и специално предназначение	С28	18.1	2.5	12.2	6.5	11.3	-0.6
Производство на автомобили, ремаркета и полуремаркета	С29	9.2	7.4	-19.1	-7.7	-5.1	-19.8
Производство на превозни средства, без автомобили	С30	-11.4	-67.2	2.8	8.5	56.2	-38.2
Производство на мебели	С31	19.5	18.9	1.5	11.0	2.1	8.6
Производство, неклассифицирано другаде	С32	45.4	19.6	2.9	-6.9	-26.7	-13.4
Ремонт и инсталиране на машини и оборудване	С33	-30.4	-30.4	39.4	-17.6	13.3	-12.5
Производство и разпределение на електрическа и топлинна енергия и газ	Д	7.3	-0.6	-5.3	-1.9	10.5	0.0
Производство и разпределение на електрическа и топлинна енергия и газ	Д35	7.3	-0.6	-5.3	-1.9	10.5	0.0

¹ Календарно изгладени данни.



Индекси на промишленото производство
(Сезонно изгладени, 2005 = 100)

Код по КИД - 2008	2010	2011											
	XII	I	II	III	IV	V	VI	VII	VIII	IX	X	XI	XII
В_TO_E36	100.6	103.0	101.4	102.6	104.3	103.0	102.3	103.4	101.4	102.4	102.7	102.2	100.9
В	79.3	79.3	68.9	77.2	78.3	86.1	74.4	82.9	78.3	86.0	94.0	81.6	95.7
В05	99.5	103.5	107.1	115.4	133.6	140.3	119.6	113.8	122.2	120.3	123	130.5	123.8
В07	70.1	86.8	62.0	66.2	61.0	60.9	56.5	80.1	65.8	79.4	73.5	44.6	89.4
В08	65.0	64.3	66.1	56.4	63.5	66.9	63.7	67.7	65.3	58.3	64.8	60.1	62.2
С	91.3	106.9	100.9	100.6	101.6	103.2	103.8	103.6	100.2	103.9	103.8	102.9	88.7
С10	114.6	118.6	119.1	111.1	112.0	107.9	109.1	111.6	108.6	110.2	112.3	109.1	105.8
С11	82.9	91.7	94.3	85.3	87.7	86.9	85.4	89.8	85.7	91.3	84.8	79.0	74.5
С12	101.2	114.7	112.1	102.2	106.2	99.8	110.1	100.7	97.3	90.5	88.5	115.3	104.2
С13	63.3	69.5	69.8	66.6	74.3	74.8	76.5	67.7	80.6	69.6	65.7	70.0	71.0
С14	69.0	70.8	71.4	67.7	69.6	69.9	71.1	72.1	71.2	70.3	66.3	63.9	64.9
С15	77.7	76.3	75.9	78.3	77.0	78.2	79.6	80.7	79.4	79.6	76.8	75.9	76.6
С16	83.3	88.3	87.4	83.1	86.1	79.5	88.0	90.3	88.7	88.9	85.7	81.2	87.4
С17	131.4	150.0	138.2	147.4	148.9	161.1	160.7	152.9	141.2	137.6	109.0	102.2	69.9
С18	106.7	112.9	112.3	109.0	99.9	105.3	106.3	108.5	96.2	98.5	112.9	109.4	104.2
С20	94.7	117.2	120.8	101.6	108.3	118.6	111.2	111.5	113.1	109.1	105.2	101.0	110.3
С21	85.5	84.0	89.6	90.2	95.0	91.6	98.5	97.0	95.5	95.9	101.7	105.3	106.7
С22	114.2	120.6	119.9	115.0	108.7	123.5	118.2	114.8	117.7	119.7	113.0	103.8	100.1
С23	75.5	88.7	92.6	89.7	85.6	86.1	90.6	87.1	83.9	90.9	89.4	83.2	81.2
С24	92.9	105.2	98.1	98.8	103.2	113.7	106.6	111.0	103.5	92.7	110.4	111.6	96.1
С25	88.0	113.2	90.0	108.4	106.2	108.6	109.0	114.0	100.6	118.4	129.4	114.7	88.7
С26	118.1	126.8	130.8	120.1	112.4	125.6	132.8	140.3	124.4	113.8	122.2	133.9	106.1
С27	141.6	153.5	156.4	152.7	151.3	153.2	162.3	160.3	155.2	144.7	149.3	161.4	156.4
С28	108.3	113.7	118.9	123.1	119.2	128.6	129.4	125.5	118.7	126.6	124.3	124.8	111.9
С29	164.7	157.8	151.1	150.6	150.5	155.9	151.6	152.9	145.4	145.4	150.8	143.7	137.8
С30	70.6	110.7	92.5	95.0	96.7	121.8	79.8	69.7	46.2	73.6	65.5	85.5	50.1
С31	98.5	108.6	106.5	104.0	104.9	108.1	111.1	113.6	116.5	113.5	116.3	111.6	108.2
С32	146.3	167.8	143.6	138.4	130.2	153.5	159.8	167.6	148.8	139.8	130.9	123.0	127.7
С33	124.7	117.5	113.8	101.7	108.8	91.8	89.2	80.1	92.8	130.4	99.0	114.5	106.6
Д	107.4	106.5	115.1	116.4	123.1	115.4	112.1	121.9	114.1	106.1	113.9	115.7	108.8
Д35	107.4	106.5	115.1	116.4	123.1	115.4	112.1	121.9	114.1	106.1	113.9	115.7	108.8



**Индекси на промишленото производство
(Календарно изгладени, 2005 = 100)**

Код по КИД - 2008	2008	2009	2010	2011											
	XII	XII	XII	I	II	III	IV	V	VI	VII	VIII	IX	X	XI	XII
В_TO_E36	117.6	101.8	107.1	94.9	95.0	105.3	101.9	103.4	105.3	108.2	99.4	105.0	107.6	108.6	106.5
В	70.0	78.8	79.8	79.8	69.3	77.7	78.8	86.6	74.8	83.3	78.7	86.4	94.4	82.0	96.1
В05	114.5	98.9	110.2	117.1	112.1	112.7	113.9	131.9	108.3	108.2	113.2	122.5	141.7	150.9	130.5
В07	33.2	78.3	73.5	75.9	53.4	68.0	67.2	70.5	61.1	80.3	63.7	80.1	79.7	47.6	94.5
В08	111.8	79.6	71.9	41.6	53.3	53.6	62.2	74.2	68.5	70.8	68.9	63.0	73.9	66.4	68.7
С	114.4	96.0	103.3	88.4	89.2	104.0	99.9	107.6	111.5	110.2	100.4	110.0	108.7	107.8	100.2
С10	137.1	126.2	126.9	100.2	102.4	110.6	108.5	112.5	112.0	112.6	112.2	122.8	123.3	117.9	117.3
С11	146.8	103.5	102.3	57.8	62.4	78.8	86.0	98.0	101.7	111.6	107.2	100.9	76.7	76.4	87.3
С12	129.5	98.7	104.6	80.3	73.7	87.2	91.4	108.4	126.7	117.0	115.8	108.9	107.5	140.8	108.9
С13	82.0	59.9	58.8	57.0	69.0	76.1	81.7	89.3	90.8	73.5	64.9	70.1	66.2	75.3	65.9
С14	95.5	74.8	75.8	70.2	71.7	69.0	63.9	68.9	74.0	83.7	69.7	72.4	68.0	64.9	70.1
С15	92.2	67.4	71.7	75.7	74.1	84.1	69.7	70.5	81.3	98.2	75.7	89.6	76.6	69.6	71.1
С16	86.8	73.2	82.4	72.0	76.3	82.9	84.7	81.0	93.9	95.8	90.5	97.3	93.3	89.2	86.8
С17	107.1	87.2	133.4	144.4	130.3	149.2	149.6	164.8	166.4	156.8	141.6	142.3	109.5	104.9	72.4
С18	161.9	130.7	128.0	93.7	97.7	104.4	96.6	108.1	111.6	108.9	100.8	109.3	124.0	119.7	124.6
С20	90.6	90.0	93.6	106.7	114.1	107.1	109.9	118.8	115.5	112.2	105.1	110.8	100.3	103.5	109.3
С21	103.9	93.4	91.2	72.6	90.9	99.5	96.0	98.2	114.8	85.4	95.7	102.1	115.5	118.7	118.3
С22	124.2	105.8	114.3	97.4	102.9	118.7	108.1	124.8	128.3	126.4	119.9	129.1	126.9	112.4	99.6
С23	117.0	69.9	72.9	58.5	70.0	85.6	87.8	95.3	100.2	97.1	89.6	103.5	102.7	90.9	77.3
С24	80.7	78.2	77.8	94.5	96.5	108.5	103.9	115.9	106.3	118.9	100.8	83.9	117.4	115.4	77.8
С25	165.4	92.4	112.4	81.5	79.6	112.1	107.5	110.2	117.9	118.7	100.9	124.0	127.6	122.3	110.5
С26	115.3	141.9	156.6	106.9	109.5	124.0	108.5	129.1	136.6	136.7	111.0	123.3	121.9	140.5	138.1
С27	147.2	144.0	146.8	142.8	145.8	155.3	146.5	154.4	169.7	169.1	140.0	161.5	166.1	185.5	158.7
С28	145.4	102.6	116.9	97.1	109.6	131.2	117.5	132.3	142.7	135.2	108.7	134.9	132.2	136.0	116.2
С29	73.8	121.4	158.2	156.5	130.4	150.0	139.5	160.2	154.6	147.8	132.7	129.9	156.8	153.8	126.9
С30	197.2	106.2	93.8	56.2	65.6	91.9	76.8	179.9	80.0	76.2	48.3	80.5	53.9	84.5	58.0
С31	159.8	99.3	112.8	91.9	95.1	108.8	103.9	114.9	117.8	117.1	116.3	120.8	126.7	123.4	122.5
С32	123.5	104.7	143.0	133.9	124.2	137.8	126.7	164.8	179.0	167.2	146.8	155.1	152.8	134.4	123.9
С33	147.8	117.4	170.5	80.6	93.7	101.7	100.1	86.5	94.3	83.2	91.6	144.0	102.8	125.8	149.2
Д	151.8	133.4	134.6	125.6	128.5	129.2	115.6	97.5	96.9	112.0	103.2	93.8	109.3	124.6	134.6
Д35	151.8	133.4	134.6	125.6	128.5	129.2	115.6	97.5	96.9	112.0	103.2	93.8	109.3	124.6	134.6