

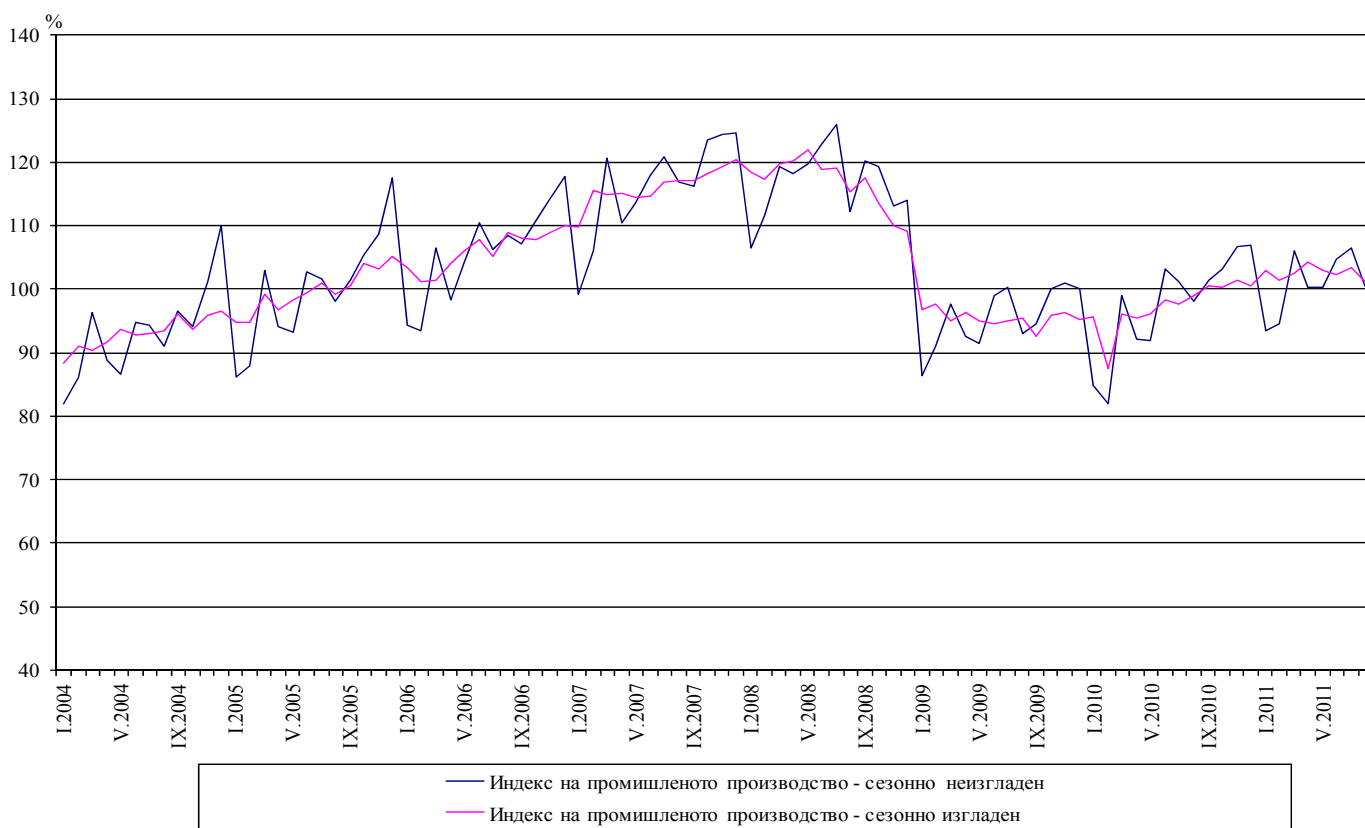


ИНДЕКСИ НА ПРОМИШЛЕНОТО ПРОИЗВОДСТВО ПРЕЗ АВГУСТ 2011 ГОДИНА¹

По предварителни данни през август 2011 г. индексът на промишленото производство², изчислен от сезонно изгладените данни³, намалява с 2.0% в сравнение с юли 2011 година.

През август 2011 г. календарно изгладеният индекс⁴ на промишленото производство нараства с 1.0% спрямо съответния месец на 2010 година.

**Фиг. 1. Индекс на промишленото производство
(2005 = 100)**



¹ Данните за август 2011 г. са предварителни.

² Месечните индекси на производството измерват измененията в **произведената продукция** на промишлените предприятия. Тази информация е подходяща за проследяване на текущото икономическо развитие и за краткосрочни прогнози. Индексите не измерват действителното равнище на производството, а оценяват средното изменение на производството между два времеви периода. За оценката на индексите се извършва представително наблюдение на предприятията от промишлеността, като извадката обхваща предприятия, чийто годишен оборот надхвърля 97% от оборота на цялата промишленост.

Индексите на промишленото производство се изчисляват при постоянна база 2005 г. чрез претегляне със структурата на добавената стойност по факторни разходи.

³ **Сезонното изглаждане** е статистически метод за отстраняване на сезонния компонент на времевия ред и е особено подходящ за дългосрочни сравнения на данните.

⁴ **Календарното изглаждане** представлява отстраняване на вариациите в месечните данни, дължащи се на различния брой календарни и работни дни в месеците, на националните празници, както и на наличието на екстремни стойности (например наличието на повечето неработни дни през май може да допринесе за спад на производството в някои дейности).

Сезонно и календарно изгладените данни за периода 2000 - 2010 г. са публикувани в интернет страницата на НСИ (<http://www.nsi.bg/otrasal.php?otr=3>).

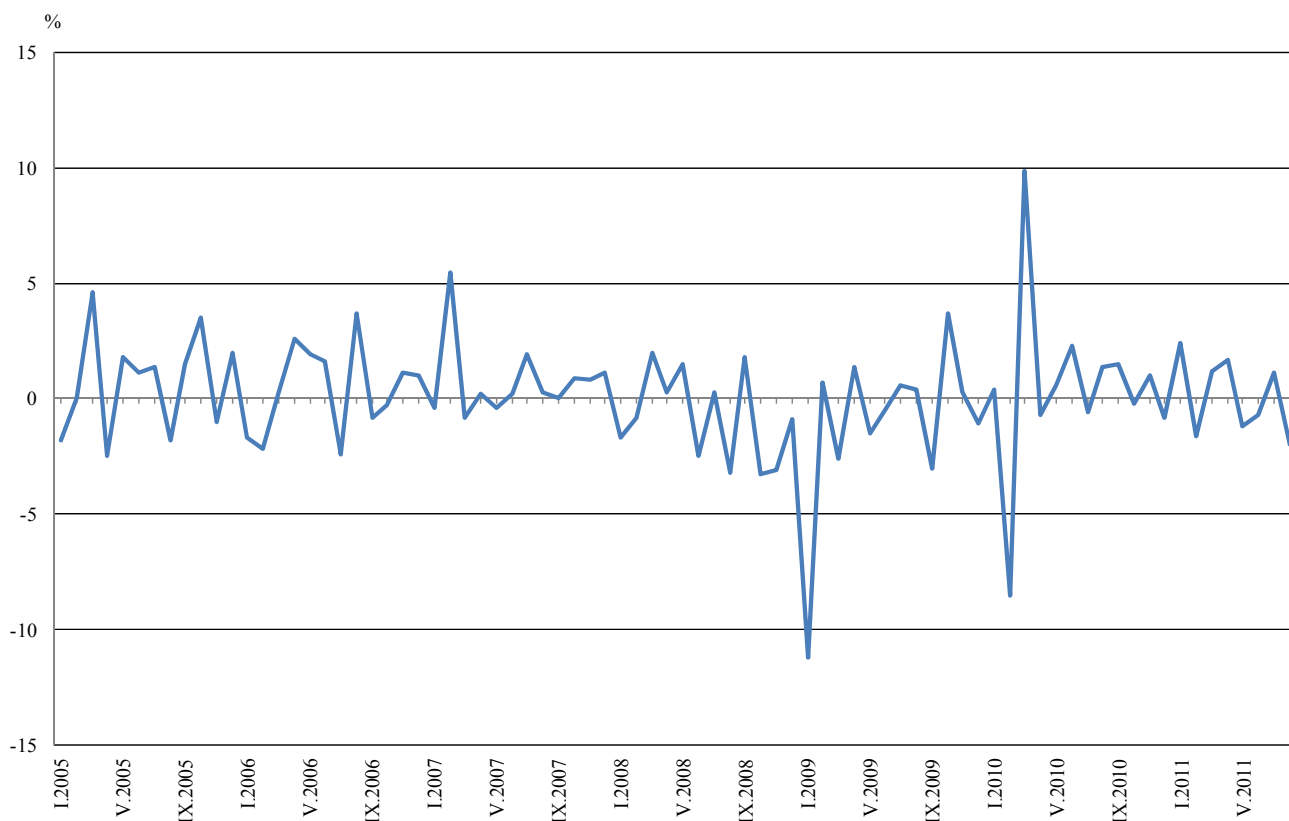


Месечни изменения

През август 2011 г. спрямо предходния месец производството и разпределението на електрическа и топлоенергия и газ намалява с 6.2%, производството в добивната промишленост - с 5.8%, а в преработващата промишленост - с 3.5%.

По-значителен спад в преработващата промишленост се наблюдава при производството на метални изделия, без машини и оборудване - с 11.8%, при печатната дейност и възпроизвеждането на записани носители - с 10.6%, при производството на хартия, картон и изделия от хартия и картон - със 7.8%, при производството на основни метали - с 5.6%. Ръст е регистриран при производството на текстил и изделия от текстил, без облекло - с 20.1%, при производството на мебели - с 2.4%, при производството на изделия от каучук и пластмаси - с 1.7%.

Фиг. 2. Процентно изменение на индекса на промишленото производство спрямо предходния месец (Сезонно изгладени)



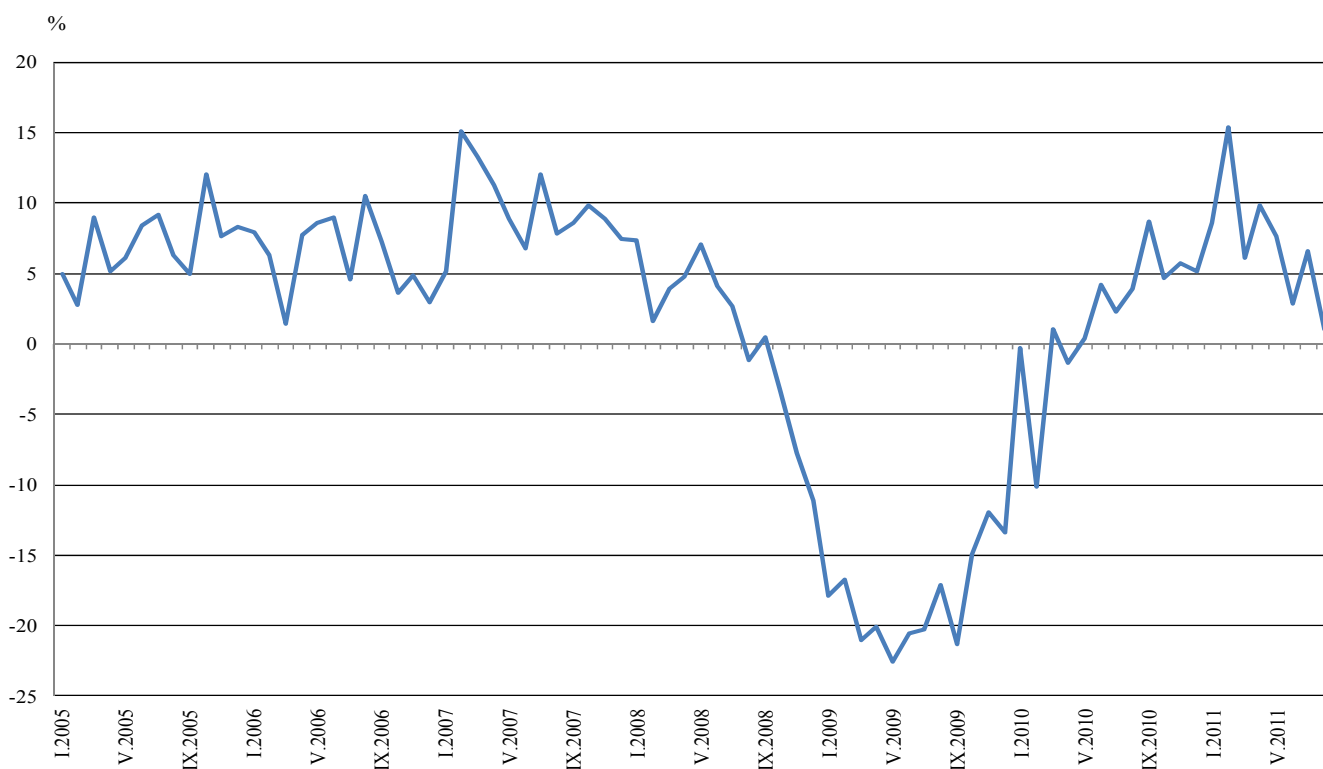


Годишни изменения

На годишна база увеличение на промишленото производство, изчислено от календарно изгладените данни, е отчетено в добивната промишленост - със 7.1%, в преработващата промишленост - с 1.0%, докато в производството и разпределението на електрическа и топлинна енергия и газ е отбелязано намаление от 0.6%.

Регистриран е ръст в производството на продукти за междинно потребление - 4.1%, в производството на енергийни продукти - 3.3%, докато в производството на инвестиционни продукти е отчетено намаление - 11.4%.

Фиг. 3. Процентно изменение на индекса на промишленото производство спрямо съответния месец на предходната година (Календарно изгладени)



Окончателните данни за юли 2011 г. са публикувани в интернет страницата на НСИ (<http://www.nsi.bg/otrasal.php?otr=3>).

**Процентно изменение на индексите на промишленото производство
спрямо предходния месец¹**

| Икономически дейности | Код по КИД - 2008 | 2011 | | | | | |
|---|----------------------|-------------|------------|-------------|--------------|-------------|-------------|
| | | III | IV | V | VI | VII | VIII |
| Промисленост - общо | B_TO_E36 | 1.2 | 1.7 | -1.2 | -0.7 | 1.1 | -2.0 |
| Добивна промисленост | B | 12.0 | 1.4 | 10.0 | -13.6 | 11.4 | -5.8 |
| в това число: | | | | | | | |
| Добив на въглища | B05 | 7.7 | 15.8 | 5.0 | -14.8 | -4.8 | 7.7 |
| Добив на метални руди | B07 | 6.8 | -7.9 | -0.2 | -7.2 | 41.8 | -18.1 |
| Добив на неметални материали и суровини | B08 | -14.7 | 12.6 | 5.4 | -4.8 | 6.3 | -4.3 |
| Преработваща промисленост | C | -0.3 | 1.0 | 1.6 | 0.6 | -0.2 | -3.5 |
| в това число: | | | | | | | |
| Производство на хранителни продукти | C10 | -6.7 | 0.8 | -3.7 | 1.1 | 2.3 | -2.2 |
| Производство на напитки | C11 | -9.5 | 2.8 | -0.9 | -1.7 | 5.2 | -5.2 |
| Производство на тютюневи изделия | C12 | -8.8 | 3.9 | -6.0 | 10.3 | -8.5 | -2.6 |
| Производство на текстил и изделия от текстил, без облекло | C13 | -4.6 | 11.6 | 0.7 | 2.3 | -11.5 | 20.1 |
| Производство на облекло | C14 | -5.2 | 2.8 | 0.4 | 1.7 | 1.4 | -1.5 |
| Обработка на кожи; производство на обувки и други изделия от обработени кожи без косъм | C15 | 3.2 | -1.7 | 1.6 | 1.8 | 1.4 | -2.7 |
| Производство на дървен материал и изделия от него, без мебели | C16 | -4.9 | 3.6 | -7.7 | 10.7 | 2.6 | -2.4 |
| Производство на хартия, картон и изделия от хартия и картон | C17 | 6.7 | 1.0 | 8.2 | -0.2 | -4.9 | -7.8 |
| Печатна дейност и възпроизвеждане на записани носители | C18 | -2.9 | -8.3 | 5.4 | 0.9 | 2.1 | -10.6 |
| Производство на химични продукти | C20 | -15.9 | 6.6 | 9.5 | -6.2 | 0.3 | 1.4 |
| Производство на лекарствени вещества и продукти | C21 | 0.7 | 5.3 | -3.6 | 7.5 | -1.5 | -1.8 |
| Производство на изделия от каучук и пластмаси | C22 | -4.1 | -5.5 | 13.6 | -4.3 | -2.9 | 1.7 |
| Производство на изделия от други неметални минерални суровини | C23 | -3.1 | -4.6 | 0.6 | 5.2 | -3.9 | -4.7 |
| Производство на основни метали | C24 | 0.7 | 4.5 | 10.2 | -6.2 | 4.1 | -5.6 |
| Производство на метални изделия, без машини и оборудване | C25 | 20.4 | -2.0 | 2.3 | 0.4 | 4.6 | -11.8 |
| Производство на компютърна и комуникационна техника, електронни и оптични продукти | C26 | -8.2 | -6.4 | 11.7 | 5.7 | 5.6 | -10.5 |
| Производство на електрически съоръжения | C27 | -2.4 | -0.9 | 1.3 | 5.9 | -1.2 | -1.8 |
| Производство на машини и оборудване с общо и специално предназначение | C28 | 3.5 | -3.2 | 7.9 | 0.6 | -3.0 | -5.6 |
| Производство на автомобили, ремаркета и полуремаркета | C29 | -0.3 | -0.1 | 3.6 | -2.8 | 0.9 | -2.9 |
| Производство на превозни средства, без автомобили | C30 | 2.7 | 1.8 | 26.0 | -34.5 | -12.7 | -35.4 |
| Производство на мебели | C31 | -2.3 | 0.9 | 3.1 | 2.8 | 2.3 | 2.4 |
| Производство, неklasифицирано другаде | C32 | -3.6 | -5.9 | 17.9 | 4.1 | 4.9 | -11.4 |
| Ремонт и инсталиране на машини и оборудване | C33 | -10.6 | 7.0 | -15.6 | -2.8 | -10.2 | 11.2 |
| Производство и разпределение на електрическа и топлоенергия и газ | D | 1.1 | 5.8 | -6.3 | -2.9 | 8.7 | -6.2 |
| Производство и разпределение на електрическа и топлоенергия и газ | D35 | 1.1 | 5.8 | -6.3 | -2.9 | 8.7 | -6.2 |

¹ Сезонно изгладени данни.


**Процентно изменение на индексите на промишленото производство спрямо съответния
месец на предходната година²**

| Икономически дейности | Код по КИД - 2008 | 2011 | | | | | |
|--|-------------------------|------------|-------------|-------------|-------------|-------------|-------------|
| | | III | IV | V | VI | VII | VIII |
| Промисленост - общо | В_ТО_Е36 | 6.1 | 9.8 | 7.6 | 2.9 | 6.6 | 1.0 |
| Добивна промисленост | В | 3.2 | 16.1 | 20.9 | -4.7 | 10.5 | 7.1 |
| в това число: | | | | | | | |
| Добив на въглища | В05 | 25.1 | 101.6 | 64.5 | 17.5 | 12.7 | 20.0 |
| Добив на метални руди | В07 | -13.7 | -26.2 | -13.3 | -25.8 | 5.7 | -12.9 |
| Добив на неметални материали и суровини | В08 | -22.9 | 7.8 | 1.5 | -5.6 | 7.6 | 4.6 |
| Преработваща промисленост | С | 7.7 | 5.8 | 5.6 | 5.7 | 6.4 | 1.0 |
| в това число: | | | | | | | |
| Производство на хранителни продукти | С10 | -0.6 | 3.2 | -11.3 | -10.0 | -4.8 | -7.2 |
| Производство на напитки | С11 | -7.8 | 0.4 | -0.7 | -3.8 | 3.7 | -6.5 |
| Производство на тютюневи изделия | С12 | -9.5 | 26.2 | 1.7 | 9.2 | -2.2 | 0.3 |
| Производство на текстил и изделия от текстил, без облекло | С13 | 3.5 | 7.2 | 10.0 | 16.1 | -6.7 | 26.7 |
| Производство на облекло | С14 | 0.6 | 3.9 | 2.8 | 7.7 | 4.8 | 5.0 |
| Обработка на кожи; производство на обувки и други изделия от обработени кожи без косъм | С15 | 9.2 | 1.8 | 13.2 | 0.7 | 7.4 | -2.9 |
| Производство на дървен материал и изделия от него, без мебели | С16 | 3.8 | 5.1 | -1.6 | 6.2 | 2.8 | 1.6 |
| Производство на хартия, картон и изделия от хартия и картон | С17 | 32.4 | 34.2 | 33.8 | 9.6 | 18.8 | -4.1 |
| Печатна дейност и възпроизвеждане на записани носители | С18 | -4.7 | -15.1 | -10.1 | 6.0 | 4.9 | -8.2 |
| Производство на химични продукти | С20 | 9.5 | 19.1 | 28.9 | 23.8 | 14.4 | 9.0 |
| Производство на лекарствени вещества и продукти | С21 | 15.0 | 15.1 | 4.4 | 16.5 | 16.3 | 13.8 |
| Производство на изделия от каучук и пластмаси | С22 | 10.5 | 2.6 | 9.8 | 6.3 | -0.6 | 4.5 |
| Производство на изделия от други неметални минерални суровини | С23 | 16.9 | 13.4 | 0.6 | 0.8 | 9.2 | 2.8 |
| Производство на основни метали | С24 | 0.5 | 1.7 | 16.7 | 13.3 | 12.8 | 7.7 |
| Производство на метални изделия, без машини и оборудване | С25 | 11.7 | 18.9 | 16.5 | 7.8 | 19.5 | 2.7 |
| Производство на компютърна и комуникационна техника, електронни и оптични продукти | С26 | 23.3 | 3.6 | 32.5 | 31.3 | 29.6 | 12.9 |
| Производство на електрически съоръжения | С27 | 6.3 | 9.1 | 5.1 | 16.1 | 13.8 | 10.3 |
| Производство на машини и оборудване с общо и специално предназначение | С28 | 22.8 | 13.3 | 23.0 | 19.5 | 18.1 | 2.8 |
| Производство на автомобили, ремаркета и полуремаркета | С29 | -12.2 | -14.7 | -1.2 | -11.5 | 9.2 | 8.3 |
| Производство на превозни средства, без автомобили | С30 | 2.8 | 9.6 | 25.5 | -11.4 | -11.4 | -67.3 |
| Производство на мебели | С31 | 10.2 | 12.4 | 15.7 | 16.3 | 19.5 | 18.5 |
| Производство, некласифицирано другаде | С32 | -5.0 | -8.4 | 13.2 | 26.7 | 45.4 | 18.7 |
| Ремонт и инсталиране на машини и оборудване | С33 | -15.8 | -6.4 | -4.2 | -22.6 | -30.4 | -31.9 |
| Производство и разпределение на електрическа и топлинна енергия и газ | D | 7.6 | 18.3 | 12.6 | -3.1 | 7.3 | -0.6 |
| Производство и разпределение на електрическа и топлинна енергия и газ | D35 | 7.6 | 18.3 | 12.6 | -3.1 | 7.3 | -0.6 |

² Календарно изгладени данни.


Индекси на промишленото производство
(Сезонно изгладени, 2005 = 100)

| Код по КИД - 2008 | 2010 | | | | | 2011 | | | | | | | |
|-------------------|--------------|--------------|--------------|--------------|--------------|--------------|--------------|--------------|--------------|--------------|--------------|--------------|--------------|
| | VIII | IX | X | XI | XII | I | II | III | IV | V | VI | VII | VIII |
| B_TO_E36 | 99.1 | 100.6 | 100.4 | 101.4 | 100.6 | 103.0 | 101.4 | 102.6 | 104.3 | 103.0 | 102.3 | 103.4 | 101.3 |
| B | 72.8 | 80.0 | 83.0 | 87.7 | 79.3 | 79.3 | 68.9 | 77.2 | 78.3 | 86.1 | 74.4 | 82.9 | 78.1 |
| B05 | 102.3 | 102.2 | 107.5 | 105.7 | 99.5 | 103.5 | 107.1 | 115.4 | 133.6 | 140.3 | 119.6 | 113.8 | 122.6 |
| B07 | 74.8 | 77.8 | 64.0 | 78.4 | 70.1 | 86.8 | 62.0 | 66.2 | 61.0 | 60.9 | 56.5 | 80.1 | 65.6 |
| B08 | 62.2 | 69.4 | 65.2 | 66.4 | 65.0 | 64.3 | 66.1 | 56.4 | 63.5 | 66.9 | 63.7 | 67.7 | 64.8 |
| C | 98.9 | 101.3 | 101.4 | 103.8 | 91.3 | 106.9 | 100.9 | 100.6 | 101.6 | 103.2 | 103.8 | 103.6 | 100.0 |
| C10 | 117.7 | 122.5 | 115.6 | 121.3 | 114.6 | 118.6 | 119.1 | 111.1 | 112.0 | 107.9 | 109.1 | 111.6 | 109.2 |
| C11 | 90.3 | 91.1 | 81.6 | 89.8 | 82.9 | 91.7 | 94.3 | 85.3 | 87.7 | 86.9 | 85.4 | 89.8 | 85.1 |
| C12 | 95.4 | 89.1 | 91.3 | 95.4 | 101.2 | 114.7 | 112.1 | 102.2 | 106.2 | 99.8 | 110.1 | 100.7 | 98.1 |
| C13 | 66.3 | 69.6 | 67.9 | 66.1 | 63.3 | 69.5 | 69.8 | 66.6 | 74.3 | 74.8 | 76.5 | 67.7 | 81.3 |
| C14 | 68.1 | 71.7 | 71.5 | 70.8 | 69.0 | 70.8 | 71.4 | 67.7 | 69.6 | 69.9 | 71.1 | 72.1 | 71.0 |
| C15 | 78.6 | 79.2 | 78.1 | 77.7 | 77.7 | 76.3 | 75.9 | 78.3 | 77.0 | 78.2 | 79.6 | 80.7 | 78.5 |
| C16 | 86.6 | 88.3 | 93.0 | 84.5 | 83.3 | 88.3 | 87.4 | 83.1 | 86.1 | 79.5 | 88.0 | 90.3 | 88.1 |
| C17 | 146.5 | 140.1 | 108.2 | 134.6 | 131.4 | 150.0 | 138.2 | 147.4 | 148.9 | 161.1 | 160.7 | 152.9 | 141.0 |
| C18 | 105.0 | 120.1 | 112.9 | 111.7 | 106.7 | 112.9 | 112.3 | 109.0 | 99.9 | 105.3 | 106.3 | 108.5 | 97.0 |
| C20 | 102.7 | 104.5 | 103.5 | 118.3 | 94.7 | 117.2 | 120.8 | 101.6 | 108.3 | 118.6 | 111.2 | 111.5 | 113.1 |
| C21 | 85.4 | 92.4 | 91.8 | 84.2 | 85.5 | 84.0 | 89.6 | 90.2 | 95.0 | 91.6 | 98.5 | 97.0 | 95.3 |
| C22 | 112.1 | 120.9 | 112.1 | 119.0 | 114.2 | 120.6 | 119.9 | 115.0 | 108.7 | 123.5 | 118.2 | 114.8 | 116.8 |
| C23 | 80.4 | 82.6 | 78.9 | 85.6 | 75.5 | 88.7 | 92.6 | 89.7 | 85.6 | 86.1 | 90.6 | 87.1 | 83.0 |
| C24 | 96.4 | 99.6 | 101.1 | 92.6 | 92.9 | 105.2 | 98.1 | 98.8 | 103.2 | 113.7 | 106.6 | 111.0 | 104.8 |
| C25 | 97.4 | 102.1 | 106.6 | 110.3 | 88.0 | 113.2 | 90.0 | 108.4 | 106.2 | 108.6 | 109.0 | 114.0 | 100.5 |
| C26 | 110.7 | 103.8 | 115.1 | 114.8 | 118.1 | 126.8 | 130.8 | 120.1 | 112.4 | 125.6 | 132.8 | 140.3 | 125.6 |
| C27 | 140.1 | 148.5 | 146.1 | 140.9 | 141.6 | 153.5 | 156.4 | 152.7 | 151.3 | 153.2 | 162.3 | 160.3 | 157.4 |
| C28 | 113.4 | 112.9 | 115.7 | 113.1 | 108.3 | 113.7 | 118.9 | 123.1 | 119.2 | 128.6 | 129.4 | 125.5 | 118.5 |
| C29 | 154.5 | 161.6 | 161.6 | 162.9 | 164.7 | 157.8 | 151.1 | 150.6 | 150.5 | 155.9 | 151.6 | 152.9 | 148.5 |
| C30 | 112.1 | 69.9 | 55.3 | 60.2 | 70.6 | 110.7 | 92.5 | 95.0 | 96.7 | 121.8 | 79.8 | 69.7 | 45.0 |
| C31 | 99.0 | 111.9 | 105.7 | 109.4 | 98.5 | 108.6 | 106.5 | 104.0 | 104.9 | 108.1 | 111.1 | 113.6 | 116.3 |
| C32 | 124.1 | 134.9 | 139.7 | 165.5 | 146.3 | 167.8 | 143.6 | 138.4 | 130.2 | 153.5 | 159.8 | 167.6 | 148.5 |
| C33 | 130.7 | 99.4 | 119.7 | 104.1 | 124.7 | 117.5 | 113.8 | 101.7 | 108.8 | 91.8 | 89.2 | 80.1 | 89.1 |
| D | 114.7 | 109.2 | 115.4 | 103.9 | 107.4 | 106.5 | 115.1 | 116.4 | 123.1 | 115.4 | 112.1 | 121.9 | 114.4 |
| D35 | 114.7 | 109.2 | 115.4 | 103.9 | 107.4 | 106.5 | 115.1 | 116.4 | 123.1 | 115.4 | 112.1 | 121.9 | 114.4 |



**Индекси на промишленото производство
(Календарно изгледени, 2005 = 100)**

| Код по КИД - 2008 | 2008 | 2009 | 2010 | | | | | 2011 | | | | | | | |
|-------------------------|--------------|--------------|--------------|--------------|--------------|--------------|--------------|--------------|--------------|--------------|--------------|--------------|--------------|--------------|--------------|
| | VIII | VIII | VIII | IX | X | XI | XII | I | II | III | IV | V | VI | VII | VIII |
| В_ТО_Е36 | 114.1 | 94.6 | 98.3 | 103.5 | 105.0 | 107.4 | 107.1 | 94.9 | 95.0 | 105.3 | 101.9 | 103.4 | 105.3 | 108.2 | 99.3 |
| В | 88.0 | 71.7 | 73.3 | 80.5 | 83.6 | 88.2 | 79.8 | 79.8 | 69.3 | 77.7 | 78.8 | 86.6 | 74.8 | 83.3 | 78.5 |
| В05 | 97.8 | 66.2 | 94.3 | 106.7 | 129.3 | 125.4 | 110.2 | 117.1 | 112.1 | 112.7 | 113.9 | 131.9 | 108.3 | 108.2 | 113.2 |
| В07 | 81.3 | 85.0 | 73.1 | 77.9 | 69.0 | 80.9 | 73.5 | 75.9 | 53.4 | 68.0 | 67.2 | 70.5 | 61.1 | 80.3 | 63.7 |
| В08 | 121.9 | 83.6 | 64.6 | 77.0 | 72.8 | 74.3 | 71.9 | 41.6 | 53.3 | 53.6 | 62.2 | 74.2 | 68.5 | 70.8 | 67.6 |
| С | 118.4 | 94.3 | 99.3 | 107.2 | 105.9 | 108.6 | 103.3 | 88.4 | 89.2 | 104.0 | 99.9 | 107.6 | 111.5 | 110.2 | 100.3 |
| С10 | 128.6 | 113.9 | 121.7 | 136.3 | 126.5 | 130.7 | 126.9 | 100.2 | 102.4 | 110.6 | 108.5 | 112.5 | 112.0 | 112.6 | 112.9 |
| С11 | 159.0 | 120.5 | 114.8 | 98.3 | 73.8 | 88.3 | 102.3 | 57.8 | 62.4 | 78.8 | 86.0 | 98.0 | 101.7 | 111.6 | 107.3 |
| С12 | 70.6 | 143.1 | 115.6 | 112.4 | 117.4 | 113.0 | 104.6 | 80.3 | 73.7 | 87.2 | 91.4 | 108.4 | 126.7 | 117.0 | 115.9 |
| С13 | 68.1 | 52.7 | 50.9 | 70.0 | 70.3 | 71.7 | 58.8 | 57.0 | 69.0 | 76.1 | 81.7 | 89.3 | 90.8 | 73.5 | 64.5 |
| С14 | 94.3 | 70.9 | 66.3 | 72.6 | 73.8 | 74.1 | 75.8 | 70.2 | 71.7 | 69.0 | 63.9 | 68.9 | 74.0 | 83.7 | 69.6 |
| С15 | 111.8 | 65.2 | 76.9 | 89.0 | 84.8 | 76.0 | 71.7 | 75.7 | 74.1 | 84.1 | 69.7 | 70.5 | 81.3 | 98.2 | 74.7 |
| С16 | 111.6 | 70.2 | 88.3 | 96.5 | 100.6 | 93.3 | 82.4 | 72.0 | 76.3 | 82.9 | 84.7 | 81.0 | 93.9 | 95.8 | 89.7 |
| С17 | 96.3 | 70.5 | 147.3 | 145.0 | 111.5 | 137.6 | 133.4 | 144.4 | 130.3 | 149.2 | 149.6 | 164.8 | 166.4 | 156.8 | 141.2 |
| С18 | 114.0 | 107.6 | 110.7 | 134.3 | 123.0 | 121.8 | 128.0 | 93.7 | 97.7 | 104.4 | 96.6 | 108.1 | 111.6 | 108.9 | 101.6 |
| С20 | 121.9 | 68.2 | 96.4 | 107.2 | 99.9 | 125.0 | 93.6 | 106.7 | 114.1 | 107.1 | 109.9 | 118.8 | 115.5 | 112.2 | 105.1 |
| С21 | 108.1 | 79.0 | 84.2 | 97.6 | 101.0 | 91.7 | 91.2 | 72.6 | 90.9 | 99.5 | 96.0 | 98.2 | 114.8 | 85.4 | 95.8 |
| С22 | 143.1 | 105.4 | 114.0 | 129.7 | 125.7 | 129.3 | 114.3 | 97.4 | 102.9 | 118.7 | 108.1 | 124.8 | 128.3 | 126.4 | 119.1 |
| С23 | 158.3 | 88.7 | 86.5 | 94.2 | 90.5 | 94.2 | 72.9 | 58.5 | 70.0 | 85.6 | 87.8 | 95.3 | 100.2 | 97.1 | 88.9 |
| С24 | 91.9 | 92.6 | 93.5 | 95.2 | 107.5 | 94.4 | 77.8 | 94.5 | 96.5 | 108.5 | 103.9 | 115.9 | 106.3 | 118.9 | 100.7 |
| С25 | 123.2 | 88.9 | 98.4 | 106.9 | 103.7 | 116.9 | 112.4 | 81.5 | 79.6 | 112.1 | 107.5 | 110.2 | 117.9 | 118.7 | 101.1 |
| С26 | 90.2 | 82.9 | 98.9 | 113.8 | 115.1 | 119.3 | 156.6 | 106.9 | 109.5 | 124.0 | 108.5 | 129.1 | 136.6 | 136.7 | 111.7 |
| С27 | 149.3 | 114.8 | 125.7 | 173.6 | 170.7 | 160.3 | 146.8 | 142.8 | 145.8 | 155.3 | 146.5 | 154.4 | 169.7 | 169.1 | 138.7 |
| С28 | 122.8 | 86.8 | 106.1 | 120.2 | 124.1 | 122.2 | 116.9 | 97.1 | 109.6 | 131.2 | 117.5 | 132.3 | 142.7 | 135.2 | 109.1 |
| С29 | 110.2 | 99.0 | 123.6 | 160.6 | 169.9 | 162.1 | 158.2 | 156.5 | 130.4 | 150.0 | 139.5 | 160.2 | 154.6 | 147.8 | 133.8 |
| С30 | 170.9 | 194.8 | 147.3 | 78.3 | 49.7 | 54.1 | 93.8 | 56.2 | 65.6 | 91.9 | 76.8 | 179.9 | 80.0 | 76.2 | 48.2 |
| С31 | 145.1 | 91.8 | 97.8 | 119.0 | 114.1 | 120.9 | 112.8 | 91.9 | 95.1 | 108.8 | 103.9 | 114.9 | 117.8 | 117.1 | 115.9 |
| С32 | 132.2 | 158.7 | 122.7 | 150.7 | 164.2 | 183.3 | 143.0 | 133.9 | 124.2 | 137.8 | 126.7 | 164.8 | 179.0 | 167.2 | 145.6 |
| С33 | 130.6 | 100.9 | 131.6 | 103.3 | 124.7 | 111.0 | 170.5 | 80.6 | 93.7 | 101.7 | 100.1 | 86.5 | 94.3 | 83.2 | 89.6 |
| Д | 109.8 | 102.8 | 103.8 | 99.1 | 111.4 | 112.8 | 134.6 | 125.6 | 128.5 | 129.2 | 115.6 | 97.5 | 96.9 | 112.0 | 103.2 |
| Д35 | 109.8 | 102.8 | 103.8 | 99.1 | 111.4 | 112.8 | 134.6 | 125.6 | 128.5 | 129.2 | 115.6 | 97.5 | 96.9 | 112.0 | 103.2 |