

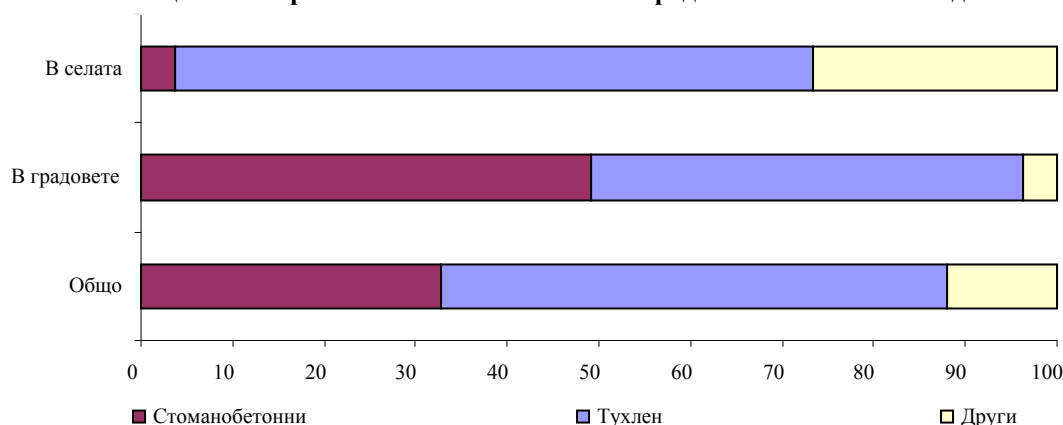


ЖИЛИЩЕН ФОНД ПРЕЗ 2009 ГОДИНА

През 2009 г. жилищният фонд в страната се състои от 2 136 хил. сгради или с 0.1% повече в сравнение с 2008 година. Общо в България са регистрирани 3 789 хил. жилища, като 63.8% от тях се намират в градовете, а 36.2% - в селата.

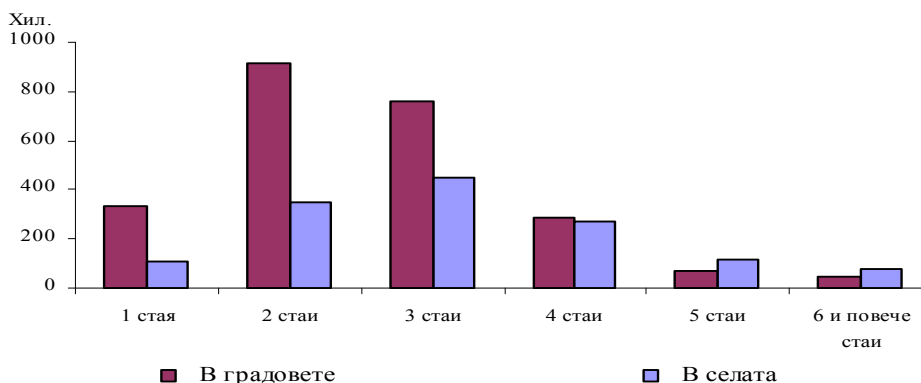
Към 31.12.2009 г. стоманобетонните сгради в страната са 105 хил. с 1 239 хил. жилища в тях, тухлените сгради - 1 578 хил. с 2 096 хил. жилища, а 453.3 хил. жилища се намират в 452.8 хил. сгради с друга конструкция (Приложение 1). В градовете 49.2% от жилищата се намират в стоманобетонни, 47.1% - в тухлени и 3.7% - в други. Същевременно 69.8% от жилищата в селата са в тухлени сгради, 26.6% в други и само 3.6% в стоманобетонни сгради.

Жилища по материал на външните стени на сградата към 31.12.2009 година - %



По-голяма част от жилищата са с две и три стаи - 65.4% от всички жилища в страната, следвани от жилищата с четири и повече стаи - 22.9%, а едностайните са 11.7% (Приложение 2). През 2009 г. най-висок е относителният дял на жилищата в селата с две и три стаи - 58.4% и 69.3% - в градовете. Средният брой стаи на едно жилище в селата е 3.1, а в градовете - 2.6.

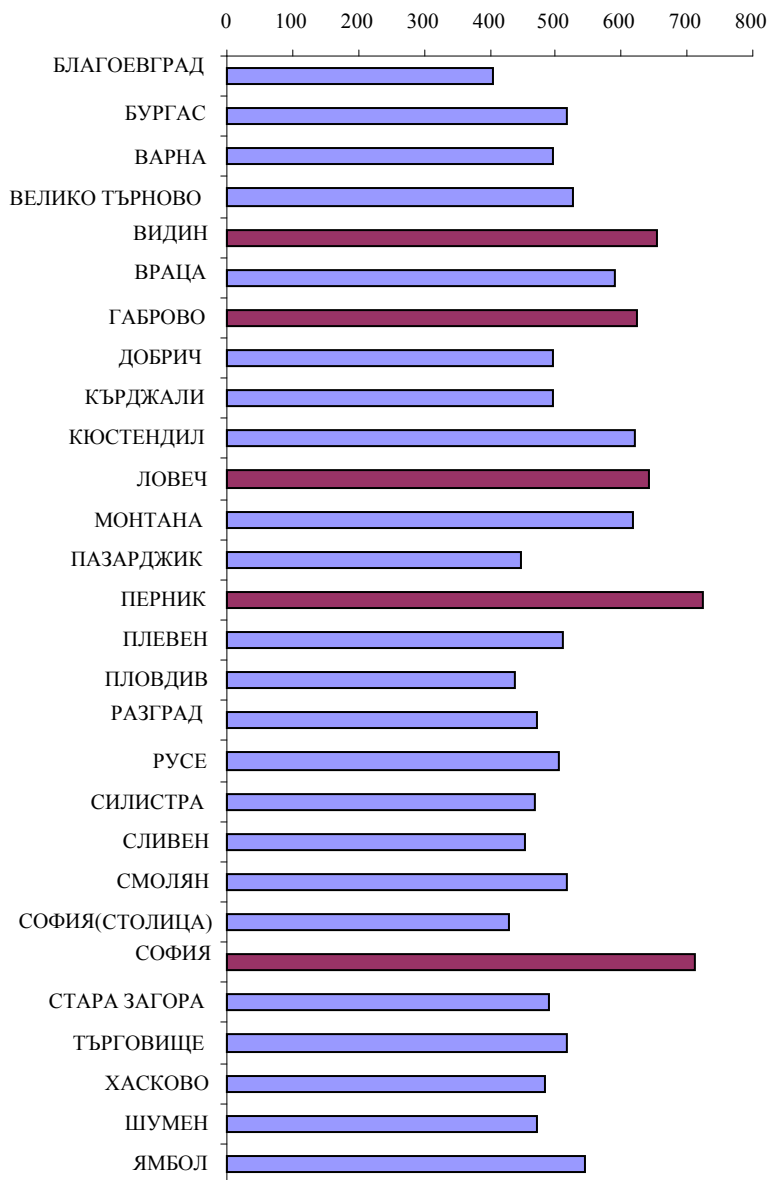
Жилища по брой на стаите към 31.12.2009 година



Осигуреността с жилища на 1000 души в селата нараства с 1.4% спрямо преходната година, а в градовете - с 1.3% .

През 2009 г. най-много жилища на 1 000 души от населението са регистрирани в областите Перник - 725, София - 712, Видин - 654, Ловеч - 641 и Габрово - 625.

Жилища на 1000 човека от населението през 2009г. по области



Най-висок среден брой лица на едно жилище през 2009 г. е отчетен в градовете в областите Благоевград - 2.6, Пловдив - 2.5, Пазарджик - 2.4, София (столица) - 2.4 и в селата в областите Благоевград и Разград - съответно 2.3 и 2.2, а най-малък - в селата на област Перник (0.7).

През 2009 г. общата площ на жилищата е 242 291 хил. кв. м. или с 0.7% повече в сравнение с 2008 г., като в градовете нараства с 1.2%, докато в селата намалява - с 0.3%

(Приложение 3). Най-голяма полезна площ на човек от населението е регистрирана в област Видин - 43.4 кв. м, следвана от областите Перник - 43.3 кв. м, София - 41.7 кв. м, Ловеч - 40.6 кв. м и Монтана - 38.8 кв. метра.

Методологични бележки

Данните за жилищния фонд към 31.12.2008 г. са получени въз основа на резултатите от преброяването на жилищния фонд на 1.03.2001 г., като са прибавени данните за новопостроения и са извадени данните за разрушения жилищен фонд през периода 1.03.2001 - 31.12.2008 година.

Стоманобетонни сгради са тези, на които носещият скелет и подовите конструкции са изградени от стоманобетон, а стените са от панели, тухлена зидария или други материали.

Масивни сгради са тези, на които носещите стени са от тухлена и каменна зидария, а поясите, гредите и подовата конструкция са изградени от стоманобетон, но нямат стоманобетонни колони. Към масивните сгради спадат тези, на които само подовите елементи са сглобяеми.

В групата "**други сгради**" са включени построените от камък, кирпич (сурови тухли), дърво и други материали.

Жилище е обособено и самостоятелно от гледна точка на конструкцията място, което по първоначално изграждане или след преустройство е пригодено за живеене, състои се от едно или няколко помещения (жилищни или спомагателни) и има един или повече самостоятелни изхода на общодостъпна част (стълбище, двор или направо на улицата), независимо от това дали има изградена кухня.

Жилище е и всяко единично помещение (стая), което не е свързано с други помещения, има самостоятелен изход на общодостъпна част (стълбище, двор или направо на улицата) и служи едновременно за кухня и за живеене или само за живеене.

В състава на **жилищната площ** се включва площта на стаите за живеене, спалните, нишите за спане, столовите, стаите за дневно престояване, ползвани стаи като работни кабинети и библиотеки на научни работници, гостните, холовете.

В състава на **спомагателната площ** се включва площта на спомагателните помещения, стаите и кухните с площ, по-малка от 4 кв. м, вестибюлите с портал и друга преграда, коридорите, антретата, баните, тоалетните, килерите, дрешниците, другите спомагателни помещения (сушилни, перални, балкони и лоджии) независимо от големината на площта им.

ЖИЛИЩНИ СГРАДИ НА 31.12.2009 Г. ПО КОНСТРУКЦИЯ

(Брой)

Области	Общо	Жилищни сгради по конструкция		
		стоманобетонни	тухлени	други
Общо	2136340	105359	1578176	452805
Благоевград	79542	5654	61451	12437
Бургас	100328	9544	80859	9925
Варна	97466	6314	73045	18107
Велико Търново	92005	5196	66576	20233
Видин	58910	919	44640	13351
Враца	96337	1449	86266	8622
Габрово	45697	2304	33115	10278
Добрич	61025	1904	44493	14628
Кърджали	52468	1187	19963	31318
Кюстендил	62778	2810	47321	12647
Ловеч	79164	1784	66007	11373
Монтана	86280	1942	63505	20833
Пазарджик	88315	4597	68971	14747
Перник	65009	6023	46280	12706
Плевен	108162	2241	96061	9860
Пловдив	149319	9276	101125	38918
Разград	44859	753	34989	9117
Русе	67245	3527	54057	9661
Силистра	41453	940	24822	15691
Сливен	60742	1876	46811	12055
Смолян	35669	2634	14854	18181
София	98025	13718	79637	4670
София (столица)	150085	6927	118987	24171
Стара Загора	90073	3428	55819	30826
Търговище	45861	2513	24103	19245
Хасково	75461	2631	52996	19834
Шумен	56663	1710	31788	23165
Ямбол	47399	1558	39635	6206

(Брой)

Области	Жилища по броя на стаите							Жилища на 1 000 души от населението	Среден брой лица на едно жилище
	Общо	едно-стайни	дву-стайни	три-стайни	четири-стайни	пет-стайни	с шест и повече стаи		
Общо	3788668	442053	1264730	1212121	561792	184510	123462	501	2.0
В градовете	2418037	332630	913799	762179	290310	71321	47798	448	2.23
В селата	1370631	109423	350931	449942	271482	113189	75664	634	1.58
Благоевград	132845	14982	38589	39583	21384	10623	7684	405	2.47
В градовете	74102	9169	23190	24521	11321	3716	2185	383	2.61
В селата	58743	5813	15399	15062	10063	6907	5499	437	2.29
Бургас	218795	24664	83811	68163	27345	8141	6671	518	1.93
В градовете	155445	17846	64910	47508	17644	4081	3456	500	2.0
В селата	63350	6818	18901	20655	9701	4060	3215	568	1.76
Варна	230963	26526	83948	77743	30133	6754	5859	496	2.02
В градовете	180541	23064	68941	59868	21162	3796	3710	475	2.1
В селата	50422	3462	15007	17875	8971	2958	2149	589	1.7
Велико Търново	144710	11101	40377	48018	32623	9256	3335	525	1.9
В градовете	82456	8918	28218	24293	15958	3753	1316	440	2.27
В селата	62254	2183	12159	23725	16665	5503	2019	706	1.42
Видин	70680	6285	20096	22426	12864	5242	3767	654	1.53
В градовете	32448	3993	11830	9888	4207	1514	1016	490	2.04
В селата	38232	2292	8266	12538	8657	3728	2751	915	1.09
Враца	115981	15094	37947	36283	16803	6273	3581	589	1.7
В градовете	60278	11295	24116	16694	5401	1673	1099	531	1.88
В селата	55703	3799	13831	19589	11402	4600	2482	668	1.5
Габрово	81257	8999	25435	26406	14924	3800	1693	625	1.6
В градовете	54022	7287	19045	16364	8847	1737	742	519	1.93
В селата	27235	1712	6390	10042	6077	2063	951	1054	0.95
Добрич	98953	8421	30268	38176	16226	3690	2172	495	2.02
В градовете	58926	6415	21270	18980	9151	1838	1272	441	2.27
В селата	40027	2006	8998	19196	7075	1852	900	606	1.65
Кърджали	76533	5380	19024	21444	16253	5902	8530	495	2.02
В градовете	28937	3505	11446	8425	3474	948	1139	448	2.23
В селата	47596	1875	7578	13019	12779	4954	7391	528	1.89
Кюстендил	90210	11897	31949	27963	11439	4073	2889	620	1.61
В градовете	45266	6097	16639	14954	5072	1431	1073	458	2.18
В селата	44944	5800	15310	13009	6367	2642	1816	961	1.04
Ловеч	96908	10459	28520	31250	16810	6411	3458	641	1.56
В градовете	47759	5793	16682	15146	6721	2206	1211	511	1.96
В селата	49149	4666	11838	16104	10089	4205	2247	852	1.17
Монтана	96346	11254	27205	30742	17344	6488	3313	618	1.62
В градовете	49269	6996	17041	14737	6856	2281	1358	499	2.0
В селата	47077	4258	10164	16005	10488	4207	1955	824	1.21

Приложение 2

ЖИЛИЩА НА 31.12.2009 Г. ПО ОБЛАСТИ

(Продължение и край)

(Брой)

Области	Жилища по броя на стайте							Жилища на 1 000 души от населе- нието	Среден брой лица на едно жилище
	Общо	едно- стайни	дву- стайни	три- стайни	четири- стайни	пет- стайни	с шест и повече стаи		
Монтана	96346	11254	27205	30742	17344	6488	3313	618	1.62
В градовете	49269	6996	17041	14737	6856	2281	1358	499	2.0
В селата	47077	4258	10164	16005	10488	4207	1955	824	1.21
Пазарджик	129979	14863	41258	39417	20953	7637	5851	447	2.24
В градовете	76481	8480	25756	24124	11481	3691	2949	424	2.36
В селата	53498	6383	15502	15293	9472	3946	2902	486	2.06
Перник	98841	14005	39714	26963	10830	4678	2651	725	1.38
В градовете	51285	8373	22857	13732	3606	1669	1048	495	2.02
В селата	47556	5632	16857	13231	7224	3009	1603	1457	0.69
Плевен	148566	12905	45206	50617	26014	9009	4815	511	1.96
В градовете	88516	10750	34642	27974	10217	3082	1851	465	2.15
В селата	60050	2155	10564	22643	15797	5927	2964	600	1.67
Пловдив	307662	31418	95572	104179	49767	14717	12009	438	2.28
В градовете	211638	25079	69856	74131	31543	6411	4618	405	2.47
В селата	96024	6339	25716	30048	18224	8306	7391	536	1.87
Разград	62379	3674	16967	19523	13240	5591	3384	470	2.13
В градовете	29302	2657	11375	8546	4517	1424	783	478	2.09
В селата	33077	1017	5592	10977	8723	4167	2601	463	2.16
Русе	125703	14607	42925	41380	17455	6308	3028	505	1.98
В градовете	87147	13114	35257	27633	7764	2254	1125	461	2.17
В селата	38556	1493	7668	13747	9691	4054	1903	642	1.56
Силистра	59596	4415	15109	19405	12637	4982	3048	467	2.14
В градовете	26929	3045	9512	8205	4336	1106	725	468	2.14
В селата	32667	1370	5597	11200	8301	3876	2323	466	2.15
Сливен	92674	12028	32409	26254	13940	5059	2984	452	2.21
В градовете	59868	9080	24332	14873	7971	2310	1302	443	2.26
В селата	32806	2948	8077	11381	5969	2749	1682	470	2.13
Смолян	64595	8011	20411	19039	10039	3934	3161	518	1.93
В градовете	31570	4303	10792	9719	4349	1297	1110	463	2.16
В селата	33025	3708	9619	9320	5690	2637	2051	583	1.72
София	534672	93806	216855	172365	38016	7910	5720	428	2.34
В градовете	500186	88212	205992	163209	32907	5883	3983	420	2.38
В селата	34486	5594	10863	9156	5109	2027	1737	600	1.67
София (столица)	180108	24474	62482	50339	25770	10586	6457	712	1.4
В градовете	69552	9695	25087	19690	9177	3690	2213	459	2.18
В селата	110556	14779	37395	30649	16593	6896	4244	1090	0.92
Стара Загора	171828	17431	57524	56614	29471	6550	4238	490	2.04
В градовете	106525	12313	38437	35083	16622	2387	1683	441	2.27
В селата	65303	5118	19087	21531	12849	4163	2555	598	1.67
Търговище	67090	4879	20042	23528	12739	3978	1924	517	1.93
В градовете	32969	3392	12166	9959	5437	1200	815	500	2
В селата	34121	1487	7876	13569	7302	2778	1109	536	1.87

Приложение 2

ЖИЛИЩА НА 31.12.2009 Г. ПО ОБЛАСТИ

(Продължение и край)

Области	Жилища по броя на стаите							(Брой)	
	Общо	едно- стайни	дву- стайни	три- стайни	четири- стайни	пет- стайни	с шест и повече стаи	Жилища на 1 000 души от населението	Среден брой лица на едно жилище
Хасково	123740	11265	35389	42773	20534	7639	6140	483	2.07
В градовете	79264	9562	26618	25894	11277	3414	2499	440	2.27
В селата	44476	1703	8771	16879	9257	4225	3641	582	1.72
Шумен	91407	10713	27383	27856	17520	5040	2895	471	2.12
В градовете	52591	7995	17411	14789	9685	1681	1030	431	2.32
В селата	38816	2718	9972	13067	7835	3359	1865	538	1.86
Ямбол	75647	8497	28315	23672	8719	4239	2205	546	1.83
В градовете	44765	6202	20381	13240	3607	848	487	471	2.12
В селата	30882	2295	7934	10432	5112	3391	1718	712	1.4

ПЛОЩ НА ЖИЛИЩАТА НА 31.12.2009 Г. ПО ОБЛАСТИ

(Кв. метри)

Области	Жилища - брой	Полезна площ		Полезна площ на човек от населението	Жилищна площ на човек от населението	Средна полезна площ на едно жилище
		Общо	в т.ч. жилищна			
Общо	3788668	242290599	155810681	32.03	20.6	63.95
В градовете	2418037	156764926	97816707	29.02	18.11	64.83
В селата	1370631	85525673	57993974	39.55	26.82	62.4
Благоевград	132845	8846062	5742984	26.98	17.52	66.59
В градовете	74102	5091188	3197395	26.33	16.54	68.71
В селата	58743	3754874	2545589	27.91	18.92	63.92
Бургас	218795	13729273	8872898	32.51	21.01	62.75
В градовете	155445	10128848	6397912	32.59	20.59	65.16
В селата	63350	3600425	2474986	32.27	22.18	56.83
Варна	230963	14759959	9369351	31.71	20.13	63.91
В градовете	180541	11798331	7280590	31.06	19.17	65.35
В селата	50422	2961628	2088761	34.59	24.4	58.74
Велико Търново	144710	9305001	5797335	33.79	21.05	64.3
В градовете	82456	5421477	3320788	28.96	17.74	65.75
В селата	62254	3883524	2476547	44.04	28.09	62.38
Видин	70680	4693362	3084541	43.43	28.54	66.4
В градовете	32448	2216777	1368657	33.44	20.65	68.32
В селата	38232	2476585	1715884	59.27	41.07	64.78
Враца	115981	7167413	4594110	36.41	23.34	61.8
В градовете	60278	3646560	2256870	32.14	19.89	60.5
В селата	55703	3520853	2337240	42.24	28.04	63.21
Габрово	81257	4961902	3117579	38.17	23.98	61.06
В градовете	54022	3332624	2067116	32	19.85	61.69
В селата	27235	1629278	1050463	63.03	40.64	59.82
Добрич	98953	6335908	4227220	31.73	21.17	64.03
В градовете	58926	3990895	2528331	29.86	18.92	67.73
В селата	40027	2345013	1698889	35.5	25.72	58.59
Кърджали	76533	5606798	3633020	36.24	23.48	73.26
В градовете	28937	1939573	1192180	30	18.44	67.03
В селата	47596	3667225	2440840	40.72	27.1	77.05
Кюстендил	90210	5467235	3566100	37.56	24.5	60.61
В градовете	45266	2915514	1829943	29.51	18.52	64.41
В селата	44944	2551721	1736157	54.56	37.12	56.78
Ловеч	96908	6130932	3964744	40.56	26.23	63.27
В градовете	47759	3099454	1945321	33.15	20.81	64.9
В селата	49149	3031478	2019423	52.58	35.02	61.68
Монтана	96346	6050457	3917788	38.81	25.13	62.8
В градовете	49269	3146013	1970430	31.86	19.96	63.85
В селата	47077	2904444	1947358	50.82	34.07	61.7
Пазарджик	129979	8282829	5472124	28.5	18.83	63.72
В градовете	76481	5026852	3262582	27.85	18.07	65.73
В селата	53498	3255977	2209542	29.57	20.07	60.86
Перник	98841	5906403	3836655	43.35	28.16	59.76
В градовете	51285	3179029	1945637	30.68	18.78	61.99
В селата	47556	2727374	1891018	83.56	57.94	57.35

Приложение 3

ПЛОЩ НА ЖИЛИЩАТА НА 31.12.2009 Г. ПО ОБЛАСТИ

(Продължение и край)

(Кв. метри)

Области	Жилища - брой	Полезна площ		Полезна площ на човек от населението	Жилищна площ на човек от населението	Средна полезна площ на едно жилище
		Общо	в т.ч. жилищна			
Перник	98841	5906403	3836655	43.35	28.16	59.76
В градовете	51285	3179029	1945637	30.68	18.78	61.99
В селата	47556	2727374	1891018	83.56	57.94	57.35
Плевен	148566	9792061	6269989	33.7	21.58	65.91
В градовете	88516	5700112	3538571	29.92	18.58	64.4
В селата	60050	4091949	2731418	40.88	27.28	68.14
Пловдив	307662	20089418	13168992	28.63	18.77	65.3
В градовете	211638	13844117	8918774	26.5	17.07	65.41
В селата	96024	6245301	4250218	34.84	23.71	65.04
Разград	62379	4078005	2733089	30.72	20.59	65.37
В градовете	29302	1898353	1209443	30.94	19.71	64.79
В селата	33077	2179652	1523646	30.54	21.35	65.9
Русе	125703	7856406	4928515	31.53	19.78	62.5
В градовете	87147	5386257	3296653	28.49	17.44	61.81
В селата	38556	2470149	1631862	41.12	27.17	64.07
Силистра	59596	3889341	2641237	30.47	20.69	65.26
В градовете	26929	1676590	1086478	29.12	18.87	62.26
В селата	32667	2212751	1554759	31.57	22.18	67.74
Сливен	92674	5794394	3745024	28.28	18.28	62.52
В градовете	59868	3700672	2360445	27.4	17.48	61.81
В селата	32806	2093722	1384579	29.99	19.83	63.82
Смолян	64595	4009852	2536162	32.13	20.32	62.08
В градовете	31570	2032023	1268589	29.83	18.62	64.37
В селата	33025	1977829	1267573	34.9	22.37	59.89
София	534672	34965824	21436609	27.98	17.15	65.4
В градовете	500186	32737951	19871999	27.46	16.67	65.45
В селата	34486	2227873	1564610	38.74	27.21	64.6
София (столица)	180108	10558566	7144301	41.73	28.24	58.62
В градовете	69552	4390616	2824927	28.96	18.63	63.13
В селата	110556	6167950	4319374	60.82	42.6	55.79
Стара Загора	171828	10986885	7042471	31.31	20.07	63.94
В градовете	106525	6927717	4304667	28.66	17.81	65.03
В селата	65303	4059168	2737804	37.17	25.07	62.16
Търговище	67090	4296917	2764638	33.14	21.32	64.05
В градовете	32969	2152157	1358249	32.62	20.59	65.28
В селата	34121	2144760	1406389	33.67	22.08	62.86
Хасково	123740	8341978	5447084	32.53	21.24	67.42
В градовете	79264	5269049	3373025	29.27	18.74	66.47
В селата	44476	3072929	2074059	40.21	27.14	69.09
Шумен	91407	5826907	3782370	30.02	19.49	63.75
В градовете	52591	3395238	2132653	27.85	17.49	64.56
В селата	38816	2431669	1649717	33.69	22.86	62.65
Ямбол	75647	4560511	2973751	32.94	21.48	60.29
В градовете	44765	2720939	1708482	28.63	17.97	60.78
В селата	30882	1839572	1265269	42.41	29.17	59.57