

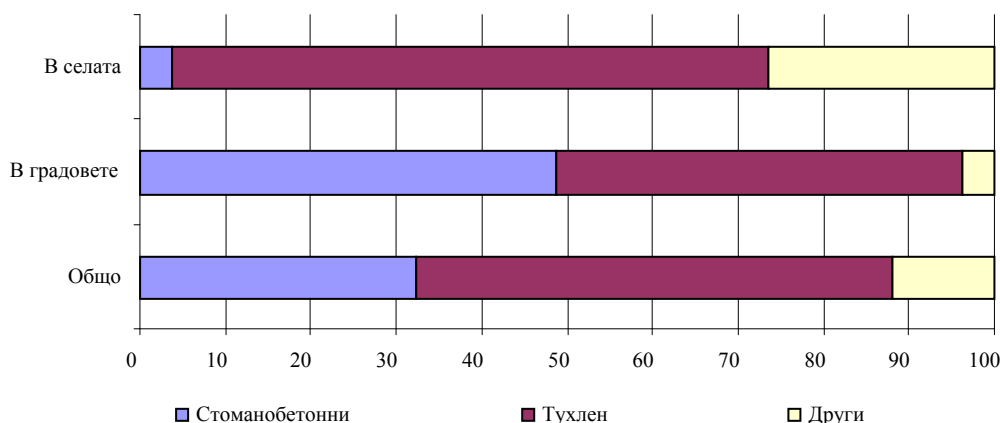


## ЖИЛИЩЕН ФОНД ПРЕЗ 2008 ГОДИНА

През 2008 г. жилищният фонд в страната се състои от 2 134 хил. сгради или с 0.1% повече в сравнение с 2007 година. Общо в България са регистрирани 3 767 хил. жилища, като 63.5% от тях се намират в градовете, а 36.5% - в селата.

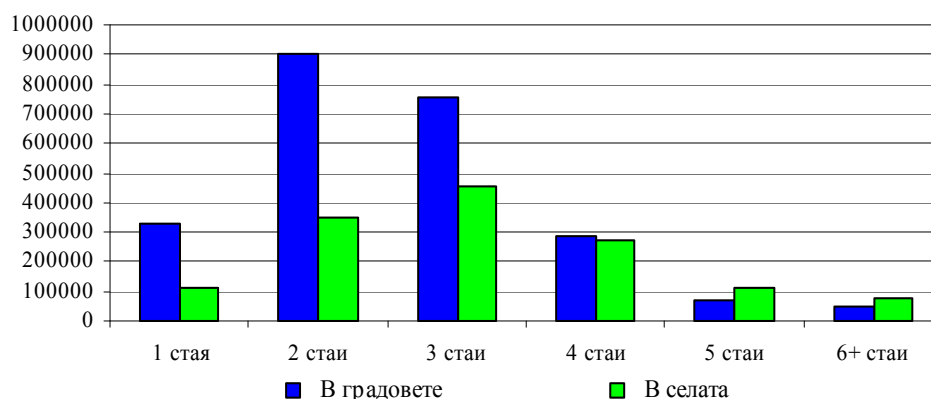
Към 31.12.2008 г. стоманобетонните сгради в страната са 103 хил. с 1 217 хил. жилища в тях, тухлените сгради - 1 578 хил. с 2 097 хил. жилища, а 453.4 хил. жилища се намират в 452.9 хил. сгради с друга конструкция (Приложение 1). В градовете 48.8% от жилищата се намират в стоманобетонни, 47.5% - в тухлени и 3.7% - в други. Същевременно 69.8% от жилищата в селата са в тухлени сгради, 26.5% в други и само 3.7% в стоманобетонни сгради.

Жилища по материал на външните стени на сградата към 31.12.2008 година - %



По-голяма част от жилищата са с две и три стаи - 65.3% от всички жилища в страната, следвани от жилищата с четири и повече стаи - 23.0%, а едностайните са 11.7% (Приложение 2). През 2008 г. най-висок е относителният дял на жилищата в селата с четири и повече стаи - 33.5%, докато в градовете те са 17.0%. Средният брой стаи на едно жилище в селата е 3.2, а в градовете - 2.6.

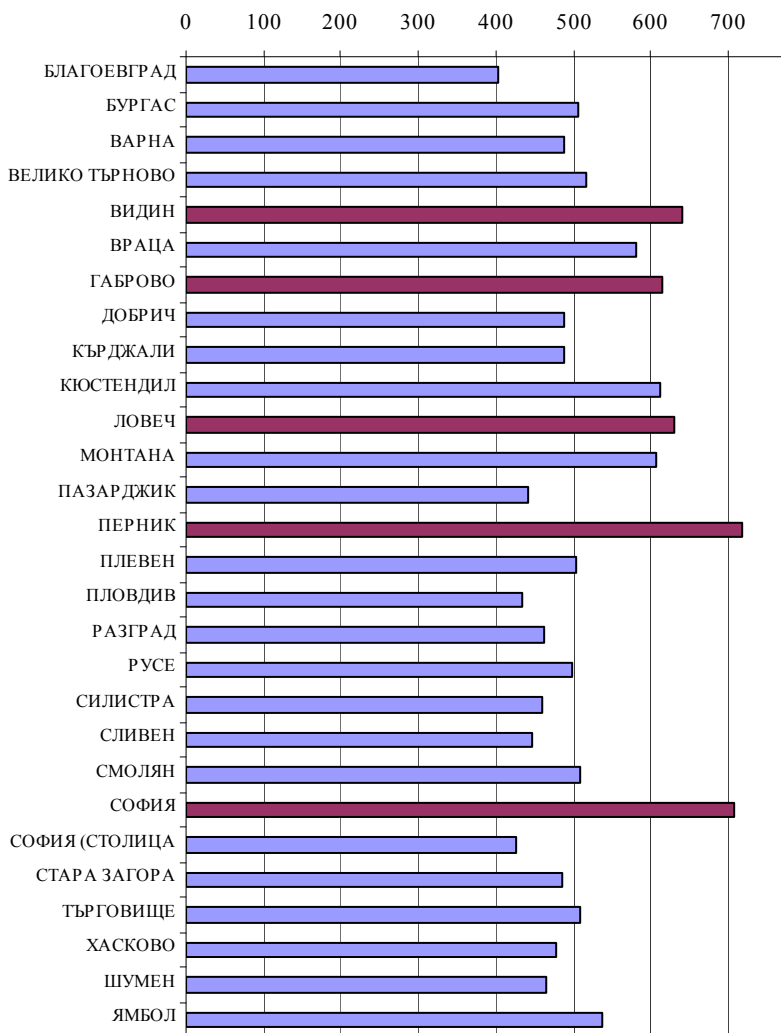
Жилища по брой на стаите към 31.12.2008 година



Осигуреността с жилища на 1000 души в селата нараства с 1.8% спрямо преходната година, докато в градовете - с 0.7%.

През 2008 г. най-много жилища на 1 000 души от населението са регистрирани в областите Перник - 718, София - 707, Видин - 640, Ловеч - 630 и Габрово - 614.

**Жилища на 1000 човека от населението през 2008г. по области**



Най-висок среден брой лица на едно жилище през 2008 г. е отчетен в градовете в областите Благоевград - 2.6, Пловдив - 2.5, Пазарджик - 2.4, София (столица) - 2.4 и в селата в областите Благоевград и Разград - съответно 2.3 и 2.2, а най-малък - в селата на област Перник (0.7).

През 2008 г. общата площ на жилищата е 240 706 хил. кв. м. или с 0.7% повече в сравнение с 2007 г., като увеличението в градовете е 0.9%, а в селата - 0.2% (Приложение 3). Най-голяма полезна площ на човек от населението е регистрирана в област Перник - 42.9 кв. м, следвана от областите Видин - 42.4 кв. м, София - 41.4 кв. м, Ловеч - 39.9 кв. м и Монтана - 38.2 кв. метра.

## Методологични бележки

Данните за жилищния фонд към 31.12.2008 г. са получени въз основа на резултатите от преброяването на жилищния фонд на 1.03.2001 г., като са прибавени данните за новопостроения и са извадени данните за разрушения жилищен фонд през периода 1.03.2001 - 31.12.2008 година.

**Стоманобетонни сгради** са тези, на които носещият скелет и подовите конструкции са изградени от стоманобетон, а стените са от панели, тухлена зидария или други материали.

**Масивни сгради** са тези, на които носещите стени са от тухлена и каменна зидария, а поясите, гредите и подовата конструкция са изградени от стоманобетон, но нямат стоманобетонни колони. Към масивните сгради спадат тези, на които само подовите елементи са сглобяеми.

В групата "**други сгради**" са включени построените от камък, кирпич (сурови тухли), дърво и други материали.

**Жилище** е обособено и самостоятелно от гледна точка на конструкцията място, което по първоначално изграждане или след преустройство е пригодено за живеене, състои се от едно или няколко помещения (жилищни или спомагателни) и има един или повече самостоятелни изхода на общодостъпна част (стълбище, двор или направо на улицата), независимо от това дали има изградена кухня.

Жилище е и всяко единично помещение (стая), което не е свързано с други помещения, има самостоятелен изход на общодостъпна част (стълбище, двор или направо на улицата) и служи едновременно за кухня и за живеене или само за живеене.

В състава на **жилищната площ** се включва площта на стаите за живеене, спалните, нишите за спане, столовите, стаите за дневно престояване, ползвани стаи като работни кабинети и библиотеки на научни работници, гостните, холовете.

В състава на **спомагателната площ** се включва площта на спомагателните помещения, стаите и кухните с площ, по-малка от 4 кв. м, вестибюлите с портал и друга преграда, коридорите, антретата, баните, тоалетните, килерите, дрешниците, другите спомагателни помещения (сушилни, перални, балкони и лоджии) независимо от големината на площта им.

**ЖИЛИЩНИ СГРАДИ НА 31.12.2008 Г. ПО КОНСТРУКЦИЯ**

Области	Жилищни сгради - общо	Жилищни сгради по конструкция		
		стоманобетонни	тухлени	други
<b>ОБЩО</b>	<b>2133672</b>	<b>102516</b>	<b>1578287</b>	<b>452869</b>
БЛАГОЕВГРАД	79503	5613	61451	12439
БУРГАС	99866	9050	80892	9924
ВАРНА	96840	5749	72988	18103
ВЕЛИКО ТЪРНОВО	91905	5068	66593	20244
ВИДИН	58896	903	44639	13354
ВРАЦА	96313	1402	86286	8625
ГАБРОВО	45596	2200	33119	10277
ДОБРИЧ	60886	1767	44491	14628
КЪРДЖАЛИ	52422	1142	19962	31318
КЮСТЕНДИЛ	62768	2798	47323	12647
ЛОВЕЧ	79115	1737	66005	11373
МОНТАНА	86286	1927	63525	20834
ПАЗАРДЖИК	88203	4482	68974	14747
ПЕРНИК	64957	5967	46281	12709
ПЛЕВЕН	108125	2190	96072	9863
ПЛОВДИВ	149104	9048	101133	38923
РАЗГРАД	44866	741	34997	9128
РУСЕ	67173	3461	54049	9663
СИЛИСТРА	41447	929	24822	15696
СЛИВЕН	60685	1817	46813	12055
СМОЛЯН	35627	2586	14855	18186
СОФИЯ	149924	6763	118990	24171
СОФИЯ (СТОЛИЦА)	97883	13548	79664	4671
СТАРА ЗАГОРА	90004	3327	55841	30836
ТЪРГОВИЩЕ	45832	2485	24103	19244
ХАСКОВО	75456	2625	52996	19835
ШУМЕН	56624	1664	31790	23170
ЯМБОЛ	47366	1527	39633	6206

## Приложение 2

## ЖИЛИЩА НА 31.12.2008 Г. ПО ОБЛАСТИ

(Брой)

Области	Жилища - общо	Жилища по броя на стаите						Жилища на 1000 човека от населени ето	Среден брой лица на едно жилище
		едно стайни	дву- стайни	три- стайни	четири- стайни	пет- стайни	С шест и повече стаи		
<b>ОБЩО</b>	<b>3767081</b>	<b>439479</b>	<b>1255177</b>	<b>1204835</b>	<b>560385</b>	<b>184117</b>	<b>123088</b>	<b>495</b>	<b>2.02</b>
в градовете	2391516	329583	902283	753464	288378	70682	47126	442	2.26
в селата	1375565	109896	352894	451371	272007	113435	75962	625	1.60
<b>БЛАГОЕВГРАД</b>	<b>132551</b>	<b>14973</b>	<b>38483</b>	<b>39445</b>	<b>21354</b>	<b>10612</b>	<b>7684</b>	<b>403</b>	<b>2.48</b>
в градовете	73810	9160	23084	24384	11291	3706	2185	382	2.62
в селата	58741	5813	15399	15061	10063	6906	5499	433	2.31
<b>БУРГАС</b>	<b>213543</b>	<b>23703</b>	<b>81320</b>	<b>66820</b>	<b>27047</b>	<b>8082</b>	<b>6571</b>	<b>507</b>	<b>1.97</b>
в градовете	144128	16308	60195	44373	16590	3691	2971	480	2.08
в селата	69415	7395	21125	22447	10457	4391	3600	577	1.73
<b>ВАРНА</b>	<b>226577</b>	<b>26135</b>	<b>81834</b>	<b>76330</b>	<b>29867</b>	<b>6652</b>	<b>5759</b>	<b>489</b>	<b>2.04</b>
в градовете	176378	22674	66835	58544	20968	3725	3632	467	2.14
в селата	50199	3461	14999	17786	8899	2927	2127	584	1.71
<b>ВЕЛИКО ТЪРНОВО</b>	<b>143540</b>	<b>11053</b>	<b>39841</b>	<b>47509</b>	<b>32568</b>	<b>9246</b>	<b>3323</b>	<b>517</b>	<b>1.93</b>
в градовете	81333	8871	27684	23801	15917	3750	1310	434	2.31
в селата	62207	2182	12157	23708	16651	5496	2013	691	1.45
<b>ВИДИН</b>	<b>70549</b>	<b>6271</b>	<b>20056</b>	<b>22358</b>	<b>12858</b>	<b>5240</b>	<b>3766</b>	<b>640</b>	<b>1.56</b>
в градовете	32353	3991	11804	9828	4202	1512	1016	480	2.08
в селата	38196	2280	8252	12530	8656	3728	2750	889	1.13
<b>ВРАЦА</b>	<b>115732</b>	<b>15086</b>	<b>37820</b>	<b>36213</b>	<b>16767</b>	<b>6269</b>	<b>3577</b>	<b>580</b>	<b>1.73</b>
в градовете	60028	11289	23984	16624	5365	1670	1096	524	1.91
в селата	55704	3797	13836	19589	11402	4599	2481	655	1.53
<b>ГАБРОВО</b>	<b>80935</b>	<b>8993</b>	<b>25316</b>	<b>26248</b>	<b>14898</b>	<b>3790</b>	<b>1690</b>	<b>614</b>	<b>1.63</b>
в градовете	53768	7282	18942	16241	8834	1728	741	509	1.96
в селата	27167	1711	6374	10007	6064	2062	949	1033	0.97
<b>ДОБРИЧ</b>	<b>98299</b>	<b>8349</b>	<b>29997</b>	<b>37971</b>	<b>16193</b>	<b>3648</b>	<b>2141</b>	<b>488</b>	<b>2.05</b>
в градовете	58567	6397	21163	18829	9130	1798	1250	435	2.30
в селата	39732	1952	8834	19142	7063	1850	891	593	1.69
<b>КЪРДЖАЛИ</b>	<b>76117</b>	<b>5369</b>	<b>18840</b>	<b>21237</b>	<b>16242</b>	<b>5899</b>	<b>8530</b>	<b>488</b>	<b>2.05</b>
в градовете	28534	3494	11262	8228	3466	945	1139	439	2.28
в селата	47583	1875	7578	13009	12776	4954	7391	523	1.91
<b>КЮСТЕНДИЛ</b>	<b>90144</b>	<b>11897</b>	<b>31909</b>	<b>27942</b>	<b>11435</b>	<b>4073</b>	<b>2888</b>	<b>611</b>	<b>1.64</b>
в градовете	45203	6097	16599	14933	5070	1431	1073	454	2.20
в селата	44941	5800	15310	13009	6365	2642	1815	937	1.07
<b>ЛОВЕЧ</b>	<b>96731</b>	<b>10436</b>	<b>28447</b>	<b>31192</b>	<b>16797</b>	<b>6409</b>	<b>3450</b>	<b>630</b>	<b>1.59</b>
в градовете	47622	5780	16622	15091	6717	2204	1208	503	1.99
в селата	49109	4656	11825	16101	10080	4205	2242	836	1.20
<b>МОНТАНА</b>	<b>96256</b>	<b>11261</b>	<b>27170</b>	<b>30685</b>	<b>17342</b>	<b>6486</b>	<b>3312</b>	<b>608</b>	<b>1.64</b>
в градовете	49172	7002	17002	14678	6853	2280	1357	492	2.03
в селата	47084	4259	10168	16007	10489	4206	1955	806	1.24
<b>ПАЗАРДЖИК</b>	<b>129408</b>	<b>14804</b>	<b>41035</b>	<b>39191</b>	<b>20923</b>	<b>7620</b>	<b>5835</b>	<b>442</b>	<b>2.26</b>
в градовете	75933	8421	25537	23905	11454	3678	2938	419	2.39
в селата	53475	6383	15498	15286	9469	3942	2897	481	2.08
<b>ПЕРНИК</b>	<b>98731</b>	<b>13986</b>	<b>39663</b>	<b>26936</b>	<b>10820</b>	<b>4676</b>	<b>2650</b>	<b>718</b>	<b>1.39</b>
в градовете	51219	8359	22828	13712	3603	1669	1048	491	2.04
в селата	47512	5627	16835	13224	7217	3007	1602	1438	0.70

## ЖИЛИЩА НА 31.12.2008 Г. ПО ОБЛАСТИ

(Продължение и край)

(Брой)

Области	Жилища - общо	Жилища по броя на стайте						Жилища на 1000 човека от населението	Среден брой лица на едно жилище
		едно-стайни	дву-стайни	три-стайни	четири-стайни	пет-стайни	С шест и повече стаи		
ПЛЕВЕН	148204	12870	45054	50469	25995	9004	4812	504	1.99
в градовете	88160	10717	34488	27826	10199	3079	1851	458	2.18
в селата	60044	2153	10566	22643	15796	5925	2961	590	1.70
ПЛОВДИВ	306301	31288	95064	103615	49665	14674	11995	435	2.30
в градовете	210367	24949	69351	73607	31466	6383	4611	402	2.49
в селата	95934	6339	25713	30008	18199	8291	7384	530	1.89
РАЗГРАД	62307	3672	16940	19487	13236	5590	3382	463	2.16
в градовете	29215	2655	11342	8502	4512	1423	781	470	2.13
в селата	33092	1017	5598	10985	8724	4167	2601	458	2.18
РУСЕ	125006	14501	42631	41133	17423	6299	3019	498	2.01
в градовете	86476	13008	34966	27396	7738	2249	1119	455	2.20
в селата	38530	1493	7665	13737	9685	4050	1900	628	1.59
СИЛИСТРА	59538	4412	15076	19388	12633	4981	3048	461	2.17
в градовете	26873	3042	9480	8188	4333	1105	725	462	2.17
в селата	32665	1370	5596	11200	8300	3876	2323	461	2.17
СЛИВЕН	92265	11900	32266	26138	13931	5052	2978	447	2.24
в градовете	59462	8952	24190	14758	7962	2304	1296	437	2.29
в селата	32803	2948	8076	11380	5969	2748	1682	465	2.15
СМОЛЯН	64429	7944	20378	18992	10024	3931	3160	509	1.96
в градовете	31435	4250	10762	9681	4338	1294	1110	458	2.18
в селата	32994	3694	9616	9311	5686	2637	2050	569	1.76
СОФИЯ	179695	24417	62377	50228	25654	10576	6443	707	1.41
в градовете	69250	9642	24996	19631	9091	3685	2205	455	2.20
в селата	110445	14775	37381	30597	16563	6891	4238	1082	0.92
СОФИЯ (СТОЛИЦА)	531595	93424	215487	171316	37814	7871	5683	426	2.35
в градовете	497144	87831	204626	162168	32712	5851	3956	418	2.39
в селата	34451	5593	10861	9148	5102	2020	1727	600	1.67
СТАРА ЗАГОРА	171475	17432	57383	56447	29430	6549	4234	485	2.06
в градовете	106206	12312	38301	34928	16598	2387	1680	437	2.29
в селата	65269	5120	19082	21519	12832	4162	2554	590	1.70
ТЪРГОВИЩЕ	66888	4845	19936	23477	12730	3977	1923	510	1.96
в градовете	32771	3358	12061	9910	5428	1199	815	491	2.04
в селата	34117	1487	7875	13567	7302	2778	1108	529	1.89
ХАСКОВО	123660	11265	35312	42771	20534	7638	6140	477	2.09
в градовете	79184	9562	26541	25892	11277	3413	2499	436	2.29
в селата	44476	1703	8771	16879	9257	4225	3641	575	1.74
ШУМЕН	91187	10710	27312	27738	17498	5037	2892	466	2.14
в градовете	52381	7992	17341	14677	9665	1678	1028	428	2.33
в селата	38806	2718	9971	13061	7833	3359	1864	530	1.89
ЯМБОЛ	75418	8483	28230	23559	8707	4236	2203	536	1.87
в градовете	44544	6188	20297	13129	3599	845	486	464	2.16
в селата	30874	2295	7933	10430	5108	3391	1717	691	1.45

## ПЛОЩ НА ЖИЛИЩАТА НА 31.12.2008 Г. ПО ОБЛАСТИ

(Кв. м.)

Области	Жилища - брой	Полезна площ		Полезна площ на човек от населението	Жилищна площ на човек от населението	Средна полезна площ на едно жилище
		Общо	в т.ч. жилищна площ			
<b>ОБЩО</b>	<b>3767081</b>	<b>240706921</b>	<b>154795060</b>	<b>31.64</b>	<b>20.35</b>	<b>63.90</b>
в градовете	2391516	154921329	96622403	28.65	17.87	64.78
в селата	1375565	85785592	58172657	39.00	26.45	62.36
<b>БЛАГОЕВГРАД</b>	<b>132551</b>	<b>8824652</b>	<b>5727357</b>	<b>26.84</b>	<b>17.42</b>	<b>66.58</b>
в градовете	73810	5070117	3181980	26.24	16.47	68.69
в селата	58741	3754535	2545377	27.70	18.78	63.92
<b>БУРГАС</b>	<b>213543</b>	<b>13391753</b>	<b>8654793</b>	<b>31.82</b>	<b>20.57</b>	<b>62.71</b>
в градовете	144128	9411936	5928854	31.33	19.73	65.30
в селата	69415	3979817	2725939	33.06	22.64	57.33
<b>ВАРНА</b>	<b>226577</b>	<b>14405298</b>	<b>9159278</b>	<b>31.10</b>	<b>19.77</b>	<b>63.58</b>
в градовете	176378	11471316	7086696	30.40	18.78	65.04
в селата	50199	2933982	2072582	34.14	24.12	58.45
<b>ВЕЛИКО ТЪРНОВО</b>	<b>143540</b>	<b>9223427</b>	<b>5744497</b>	<b>33.24</b>	<b>20.70</b>	<b>64.26</b>
в градовете	81333	5346314	3271505	28.51	17.44	65.73
в селата	62207	3877113	2472992	43.09	27.48	62.33
<b>ВИДИН</b>	<b>70549</b>	<b>4680314</b>	<b>3078127</b>	<b>42.43</b>	<b>27.90</b>	<b>66.34</b>
в градовете	32353	2206355	1363276	32.77	20.25	68.20
в селата	38196	2473959	1714851	57.57	39.90	64.77
<b>ВРАЦА</b>	<b>115732</b>	<b>7150514</b>	<b>4582813</b>	<b>35.81</b>	<b>22.95</b>	<b>61.79</b>
в градовете	60028	3629919	2245781	31.67	19.59	60.47
в селата	55704	3520595	2337032	41.38	27.47	63.20
<b>ГАБРОВО</b>	<b>80935</b>	<b>4925293</b>	<b>3102286</b>	<b>37.34</b>	<b>23.52</b>	<b>60.85</b>
в градовете	53768	3303080	2055577	31.28	19.46	61.43
в селата	27167	1622213	1046709	61.67	39.79	59.71
<b>ДОБРИЧ</b>	<b>98299</b>	<b>6292577</b>	<b>4200521</b>	<b>31.23</b>	<b>20.85</b>	<b>64.01</b>
в градовете	58567	3963985	2511628	29.46	18.67	67.68
в селата	39732	2328592	1688893	34.78	25.22	58.61
<b>КЪРДЖАЛИ</b>	<b>76117</b>	<b>5581740</b>	<b>3617106</b>	<b>35.78</b>	<b>23.19</b>	<b>73.33</b>
в градовете	28534	1915802	1177102	29.48	18.11	67.14
в селата	47583	3665938	2440004	40.28	26.81	77.04
<b>КЮСТЕНДИЛ</b>	<b>90144</b>	<b>5462700</b>	<b>3563626</b>	<b>37.03</b>	<b>24.16</b>	<b>60.60</b>
в градовете	45203	2911527	1827760	29.24	18.35	64.41
в селата	44941	2551173	1735866	53.21	36.20	56.77
<b>ЛОВЕЧ</b>	<b>96731</b>	<b>6117644</b>	<b>3956371</b>	<b>39.86</b>	<b>25.78</b>	<b>63.24</b>
в градовете	47622	3089775	1939046	32.62	20.47	64.88
в селата	49109	3027869	2017325	51.55	34.34	61.66
<b>МОНТАНА</b>	<b>96256</b>	<b>6044307</b>	<b>3912978</b>	<b>38.18</b>	<b>24.72</b>	<b>62.79</b>
в градовете	49172	3139621	1965455	31.44	19.68	63.85
в селата	47084	2904686	1947523	49.70	33.33	61.69
<b>ПАЗАРДЖИК</b>	<b>129408</b>	<b>8225177</b>	<b>5437079</b>	<b>28.12</b>	<b>18.59</b>	<b>63.56</b>
в градовете	75933	4972936	3229749	27.42	17.81	65.49
в селата	53475	3252241	2207330	29.26	19.86	60.82
<b>ПЕРНИК</b>	<b>98731</b>	<b>5899070</b>	<b>3831718</b>	<b>42.92</b>	<b>27.88</b>	<b>59.75</b>
в градовете	51219	3175073	1942977	30.41	18.61	61.99
в селата	47512	2723997	1888741	82.45	57.17	57.33

## ПЛОЩ НА ЖИЛИЩАТА НА 31.12.2008 Г. ПО ОБЛАСТИ

(Продължение и край)

(Кв. м.)

Области	Жилища - брой	Полезна площ		Полезна площ на човек от населението	Жилищна площ на човек от населението	Средна полезна площ на едно жилище
		Общо	в т.ч. жилищна площ			
ПЛЕВЕН	148204	9766584	6252497	33.19	21.25	65.90
в градовете	88160	5675920	3522104	29.49	18.30	64.38
в селата	60044	4090664	2730393	40.17	26.81	68.13
ПЛОВДИВ	306301	19986864	13097220	28.39	18.60	65.25
в градовете	210367	13755297	8856718	26.31	16.94	65.39
в селата	95934	6231567	4240502	34.40	23.41	64.96
РАЗГРАД	62307	4073403	2729914	30.29	20.30	65.38
в градовете	29215	1892890	1205775	30.42	19.38	64.79
в селата	33092	2180513	1524139	30.17	21.09	65.89
РУСЕ	125006	7803576	4898227	31.06	19.50	62.43
в градовете	86476	5337640	3268448	28.11	17.21	61.72
в селата	38530	2465936	1629779	40.18	26.56	64.00
СИЛИСТРА	59538	3885146	2638492	30.09	20.43	65.25
в градовете	26873	1672682	1083853	28.73	18.62	62.24
в селата	32665	2212464	1554639	31.20	21.93	67.73
СЛИВЕН	92265	5763395	3726276	27.90	18.04	62.47
в градовете	59462	3670029	2341902	26.97	17.21	61.72
в селата	32803	2093366	1384374	29.70	19.64	63.82
СМОЛЯН	64429	3997200	2530187	31.59	20.00	62.04
в градовете	31435	2022567	1263903	29.49	18.43	64.34
в селата	32994	1974633	1266284	34.08	21.85	59.85
СОФИЯ	179695	10519527	7118790	41.38	28.00	58.54
в градовете	69250	4363293	2807035	28.68	18.45	63.01
в селата	110445	6156234	4311755	60.32	42.25	55.74
СОФИЯ (СТОЛИЦА)	531595	34761728	21282772	27.87	17.07	65.39
в градовете	497144	32540122	19722661	27.35	16.58	65.45
в селата	34451	2221606	1560111	38.67	27.15	64.49
СТАРА ЗАГОРА	171475	10955944	7021493	30.99	19.86	63.89
в градовете	106206	6900765	4286074	28.42	17.65	64.98
в селата	65269	4055179	2735419	36.63	24.71	62.13
ТЪРГОВИЩЕ	66888	4283514	2757074	32.64	21.01	64.04
в градовете	32771	2139229	1350973	32.08	20.26	65.28
в селата	34117	2144285	1406101	33.22	21.79	62.85
ХАСКОВО	123660	8332914	5438553	32.17	21.00	67.39
в градовете	79184	5259985	3364494	28.95	18.52	66.43
в селата	44476	3072929	2074059	39.73	26.82	69.09
ШУМЕН	91187	5811476	3772628	29.73	19.30	63.73
в градовете	52381	3380619	2123406	27.64	17.36	64.54
в селата	38806	2430857	1649222	33.22	22.53	62.64
ЯМБОЛ	75418	4541184	2962387	32.28	21.06	60.21
в градовете	44544	2702535	1697671	28.15	17.68	60.67
в селата	30874	1838649	1264716	41.17	28.32	59.55