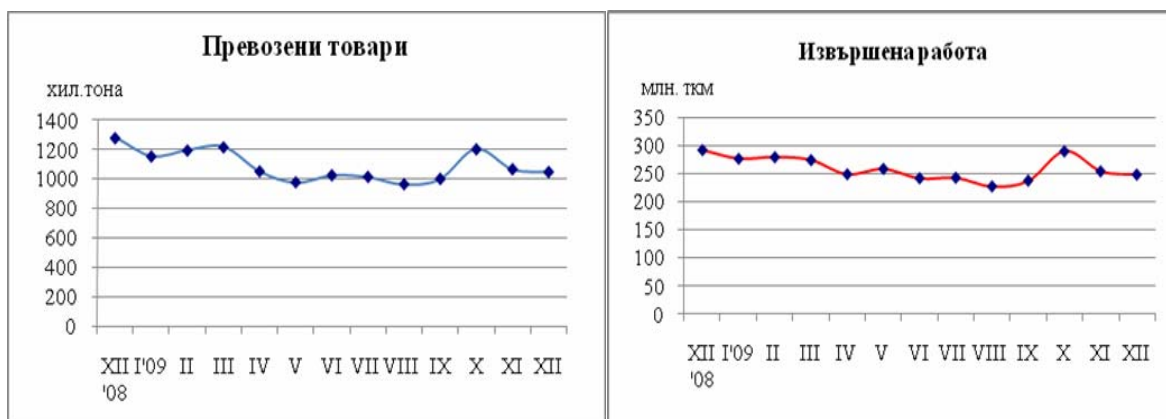


ПРЕВОЗЕНИ ТОВАРИ И ПЪТНИЦИ ОТ ЖЕЛЕЗОПЪТНИЯ ТРАНСПОРТ ПРЕЗ ДЕКЕМВРИ 2009 ГОДИНА

Превозените товари от железопътния транспорт през декември 2009 г. са 1 048.3 хил. тона или с 1.8% по-малко в сравнение с предходния месец, което се дължи на намалението на международните превози. В сравнение с декември 2008 г. се наблюдава спад от 18.0%, като най-голямо е намалението при вътрешните превози – с 205.2 хил. тона.

През декември 2009 г. извършената работа, измерена в тонкилометри е 247.6 млн. ткм, или с 2.4% по-малко в сравнение с предходния месец. Спад е регистриран и спрямо съответния месец на 2008 г. (с 15.3%).

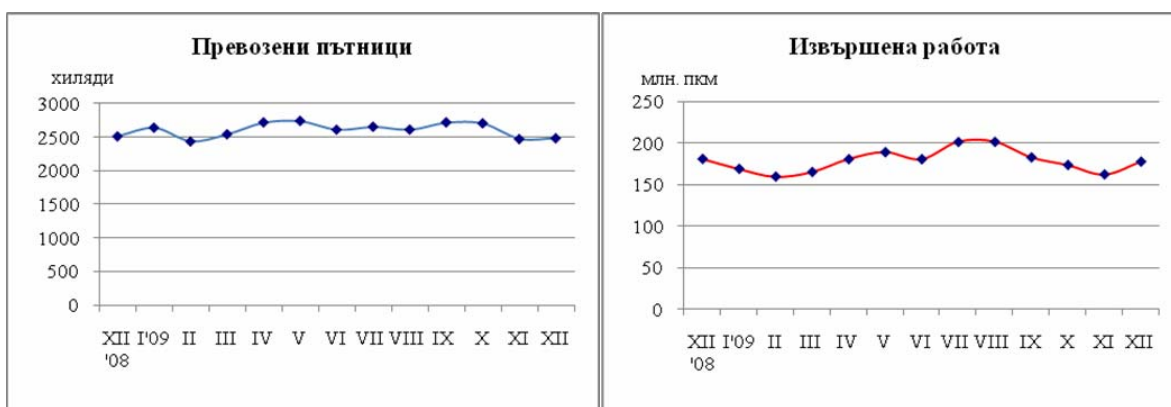
Превозени товари и извършена работа от железопътния транспорт



Превозените пътници от железопътния транспорт през декември 2009 г. са 2 485.7 хил. или с 0.5% повече спрямо предходния месец. Извършената работа също се увеличава (с 9.4%) и достига 177.7 млн. пкм, което се дължи на увеличението при вътрешните превози.

През декември 2009 г. превозените пътници са с 1.1% по-малко в сравнение със същия месец на 2008 г., а извършената работа в пътничкилометри - с 1.9%.

Превозени пътници и извършена работа от железопътния транспорт



**ПРЕВОЗЕНИ ТОВАРИ И ПЪТНИЦИ ОТ ЖЕЛЕЗОПЪТНИЯ
ТРАНСПОРТ ПО МЕСЕЦИ**

	Товарни превози		Пътнически превози	
	Превозени товари - хил. тона	Извършена работа - млн. ткм	Превозени пътници - хил.	Извършена работа - млн. пкм
декември, 2008	1278.9	292.3	2514.1	181.0
януари, 2009	1154.3	276.6	2642.7	169.0
февруари, 2009	1194.6	279.3	2437.4	159.7
март, 2009	1216.4	274.0	2544.5	165.3
април, 2009	1052.9	248.3	2721.8	180.7
май, 2009	978.3	258.0	2742.5	189.1
юни, 2009	1026.5	240.9	2613.3	180.6
юли, 2009	1015.2	241.9	2656.3	201.4
август, 2009	965.1	226.2	2613.9	201.5
септември, 2009	1001.8	236.6	2721.5	182.9
октомври, 2009	1203.1	290.1	2706.9	173.7
ноември, 2009	1067.0	253.6	2473.7	162.4
декември, 2009	1048.3	247.6	2485.7	177.7