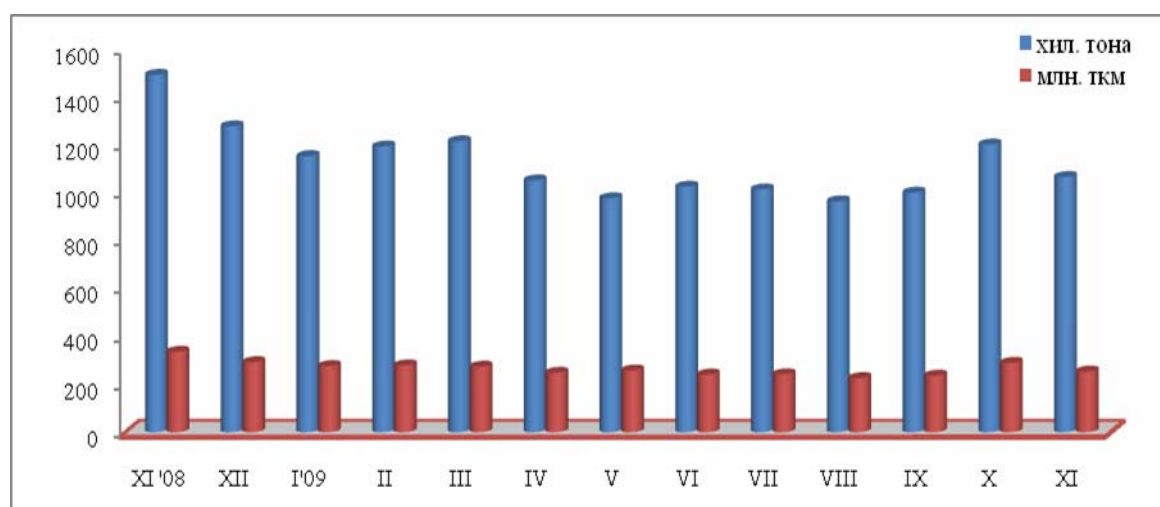


## ПРЕВОЗЕНИ ТОВАРИ И ПЪТНИЦИ ОТ ЖЕЛЕЗОПЪТНИЯ ТРАНСПОРТ ПРЕЗ НОЕМВРИ 2009 ГОДИНА

Превозените товари от железопътния транспорт през ноември 2009 г. са 1 067.0 хил. тона или с 11.3% по-малко в сравнение с предходния месец, което се дължи на общото намаление на превозите. В сравнение с ноември 2008 г. се наблюдава спад от 28.6%, като най-голямо е намалението при вътрешните превози – с 362.8 хил. тона.

През ноември 2009 г. извършената работа, измерена в тонкилометри е 253.6 млн. ткм, или с 12.6% по-малко в сравнение с предходния месец. Спад е регистриран и спрямо съответния месец на 2008 г. (с 24.5%).

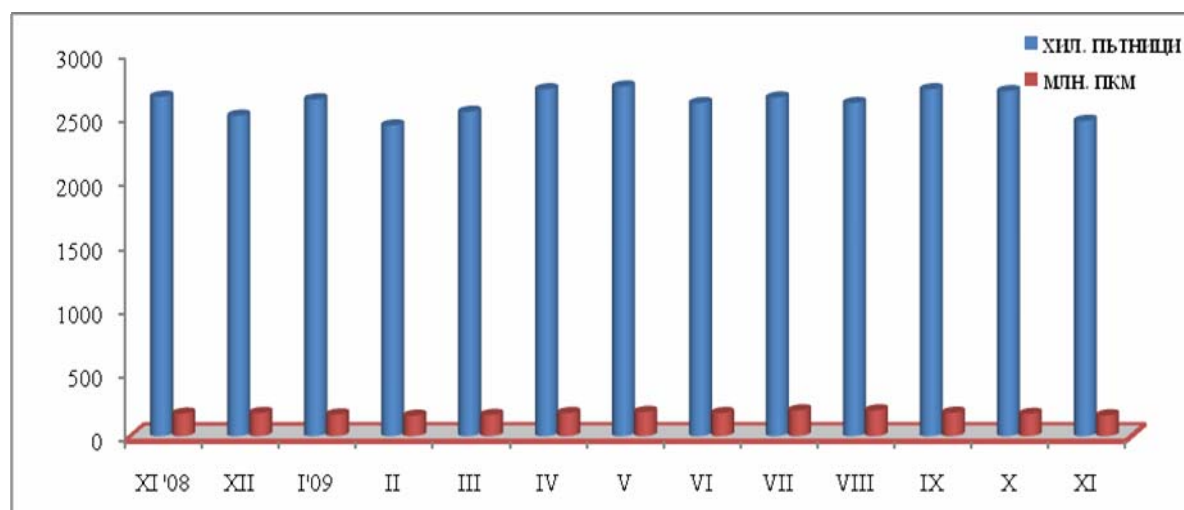
### Превозени товари и извършена работа от железопътния транспорт



Превозените пътници от железопътния транспорт през ноември 2009 г. са 2 473.7 хил. или с 8.6% по-малко спрямо предходния месец. Извършената работа също намалява (с 6.5%) и достига 162.4 млн. пкм, въпреки че при международните превози се наблюдава увеличение (с 40.8%), в следствие на увеличеното средно превозно разстояние.

През ноември 2009 г. превозените пътници са със 7.1% по-малко в сравнение със същия месец на 2008 г., а извършената работа в пътничкилометри - със 7.8%.

### Превозени пътници и извършена работа от железопътния транспорт



**ПРЕВОЗЕНИ ТОВАРИ И ПЪТНИЦИ ОТ ЖЕЛЕЗОПЪТНИЯ  
ТРАНСПОРТ ПО МЕСЕЦИ**

	Товарни превози		Пътнически превози	
	Превозени товари - хил. тона	Извършена работа - млн. ткм	Превозени пътници - хил.	Извършена работа - млн. пкм
ноември, 2008	1494.4	336.1	2663.0	176.0
декември, 2008	1278.9	292.3	2514.1	181.0
януари, 2009	1154.3	276.6	2642.7	169.0
февруари, 2009	1194.6	279.3	2437.4	159.7
март, 2009	1216.4	274.0	2544.5	165.3
април, 2009	1052.9	248.3	2721.8	180.7
май, 2009	978.3	258.0	2742.5	189.1
юни, 2009	1026.5	240.9	2613.3	180.6
юли, 2009	1015.2	241.9	2656.3	201.4
август, 2009	965.1	226.2	2613.9	201.5
септември, 2009	1001.8	236.6	2721.5	182.9
октомври, 2009	1203.1	290.1	2706.9	173.7
ноември, 2009	1067.0	253.6	2473.7	162.4