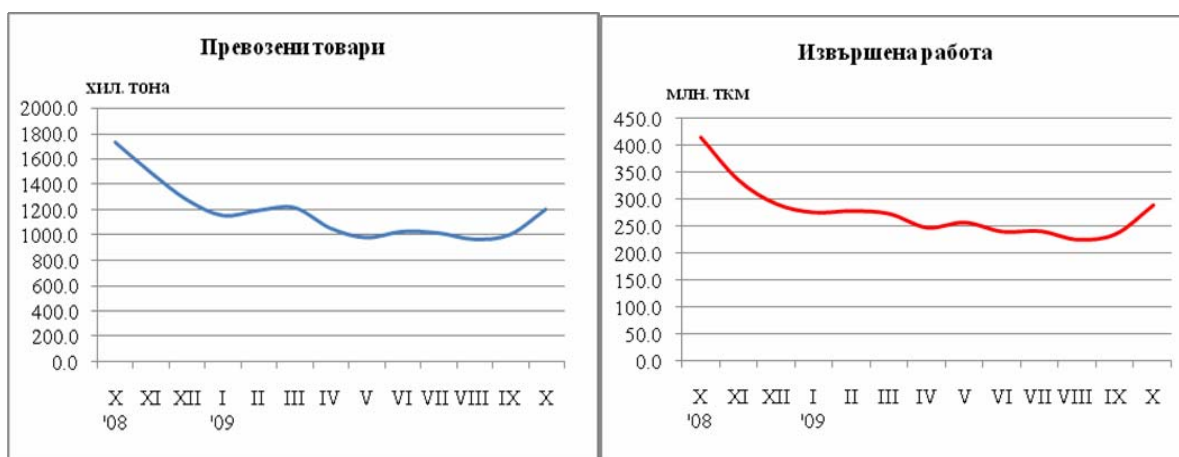


ПРЕВОЗЕНИ ТОВАРИ И ПЪТНИЦИ ОТ ЖЕЛЕЗОПЪТНИЯ ТРАНСПОРТ ПРЕЗ ОКТОМВРИ 2009 ГОДИНА

Превозените товари през октомври 2009 г. от железопътния транспорт са 1 203.0 хил. тона или с 20.1% повече в сравнение с предходния месец, което се дължи предимно на увеличението при вътрешните превози. Същевременно обаче в сравнение с октомври 2008 г. превозените товари намаляват с 30.7%, като най-голямо е намалението при вътрешните превози – с 409.8 хил. тона.

През октомври 2009 г. извършената работа, измерена в тонкилометри, нараства с 22.6% в сравнение с предходния месец и достига 290.1 млн. ткм. Спрямо съответния месец на 2008 г. обаче, е регистриран спад с 30.1%.

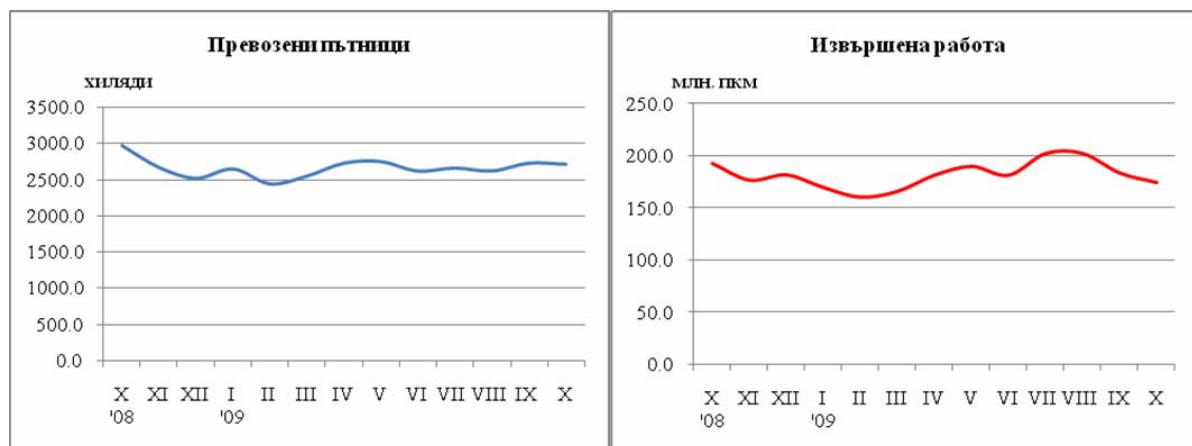
ПРЕВОЗЕНИ ТОВАРИ И ИЗВЪРШЕНА РАБОТА ОТ ЖЕЛЕЗОПЪТНИЯ ТРАНСПОРТ



Превозените пътници от железопътния транспорт през октомври 2009 г. са 2 706.9 хил. или с 0.5% по-малко спрямо предходния месец. Извършената работа също намалява (с 5.0%) и достига 173.7 млн. пкм, като най-голям е спадът при международните превози – с 52.2%.

През октомври 2009 г. превозените пътници са с 8.6% по-малко в сравнение със същия месец на 2008 г., а извършената работа в пътничкилометри - с 9.5%.

ПРЕВОЗЕНИ ПЪТНИЦИ И ИЗВЪРШЕНА РАБОТА ОТ ЖЕЛЕЗОПЪТНИЯ ТРАНСПОРТ



**ПРЕВОЗЕНИ ТОВАРИ И ПЪТНИЦИ ОТ ЖЕЛЕЗОПЪТНИЯ
ТРАНСПОРТ ПО МЕСЕЦИ**

	Товарни превози		Пътнически превози	
	Превозени товари - хил. тона	Извършена работа - млн. ткм	Превозени пътници - хил.	Извършена работа - млн. пкм
октомври, 2008	1736.9	415.1	2961.5	192.0
ноември, 2008	1494.4	336.1	2663.0	176.0
декември, 2008	1278.9	292.3	2514.1	181.0
януари, 2009	1154.3	276.6	2642.7	169.0
февруари, 2009	1194.6	279.3	2437.4	159.7
март, 2009	1216.4	274.0	2544.5	165.3
април, 2009	1052.9	248.3	2721.8	180.7
май, 2009	978.3	258.0	2742.5	189.1
юни, 2009	1026.5	240.9	2613.3	180.6
юли, 2009	1015.2	241.9	2656.3	201.4
август, 2009	965.1	226.2	2613.9	201.5
септември, 2009	1001.8	236.6	2721.5	182.9
октомври, 2009	1203.0	290.1	2706.9	173.7