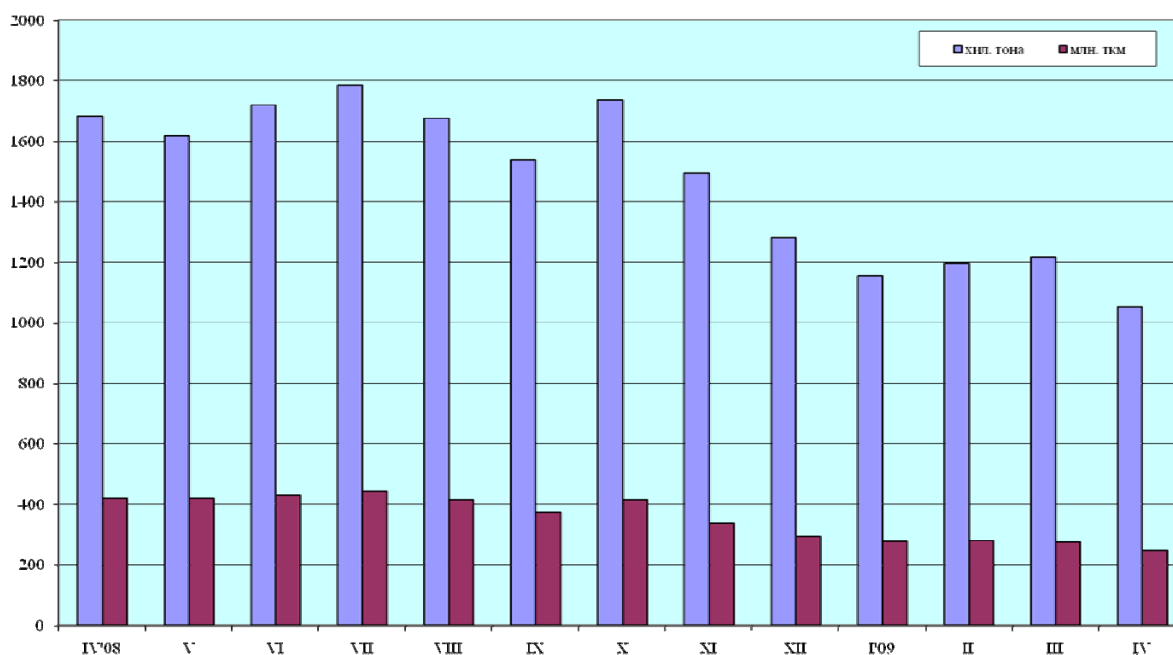


ПРЕВОЗЕНИ ТОВАРИ И ПЪТНИЦИ ОТ ЖЕЛЕЗОПЪТНИЯ ТРАНСПОРТ ПРЕЗ АПРИЛ 2009 ГОДИНА

През април 2009 г. превозените товари от железопътния транспорт са 1 052.9 хил. т или с 13.4% по-малко в сравнение с предходния месец, което се дължи предимно на намаления обем на вътрешните превози, а извършената работа в тонкилометри намалява съответно с 9.4% до 248.3 млн. ткм.

Спрямо съответния месец на предходната година превозените товари през април 2009 г. намаляват с 37.4%, а извършената работа - с 40.9%.

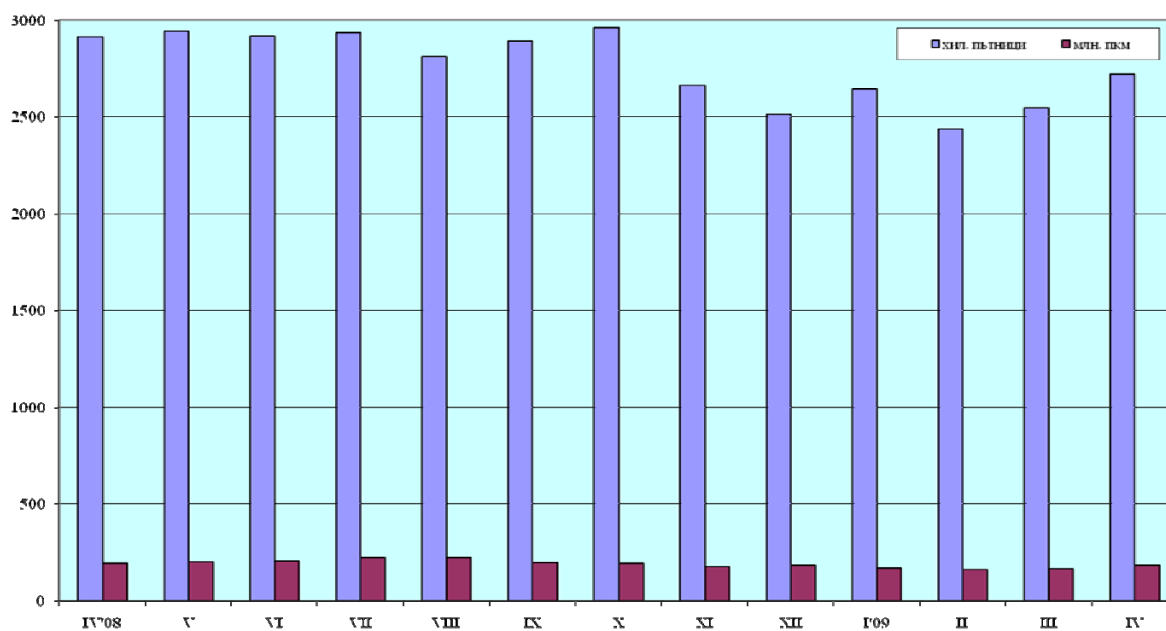
ПРЕВОЗЕНИ ТОВАРИ И ИЗВЪРШЕНАТА РАБОТА ОТ ЖЕЛЕЗОПЪТНИЯ ТРАНСПОРТ



През април 2009 г. са превозени 2 721.8 хил. пътници или със 7.0% повече спрямо предходния месец, а извършената работа се е увеличила с 9.3% до 180.7 млн. ПКМ.

В сравнение със същия месец на 2008 г. превозените от железопътния транспорт пътници през април 2009 г. са с 6.5% по-малко, а извършената работа в пътничкилометри спада с 5.9%, което е резултат от намаленото средно превозно разстояние при международните превози.

ПРЕВОЗЕНИ ПЪТНИЦИ И ИЗВЪРШЕНАТА РАБОТА ОТ ЖЕЛЕЗОПЪТНИЯ ТРАНСПОРТ



ПРЕВОЗЕНИ ТОВАРИ И ПЪТНИЦИ ОТ ЖЕЛЕЗОПЪТНИЯ ТРАНСПОРТ ПО МЕСЕЦИ

	Товарни превози		Пътнически превози	
	Превозени товари - хил. тона	Извършена работа - млн. ТКМ	Превозени пътници - хил.	Извършена работа - млн. ПКМ
април, 2008	1682.5	419.7	2911.1	192.0
май, 2008	1616.9	420.5	2942.7	199.0
юни, 2008	1718.3	429.7	2914.8	202.0
юли, 2008	1783.1	440.9	2934.1	221.6
август, 2008	1675.2	414.4	2812.2	223.0
септември, 2008	1537.0	373.7	2891.4	197.0
октомври, 2008	1736.9	415.1	2961.5	192.0
ноември, 2008	1494.4	336.1	2663.0	176.0
декември, 2008	1278.9	292.3	2514.1	181.0
януари, 2009	1154.3	276.6	2642.7	169.0
февруари, 2009	1194.6	279.3	2437.4	159.7
март, 2009	1216.4	274.0	2544.5	165.3
април, 2009	1052.9	248.3	2721.8	180.7