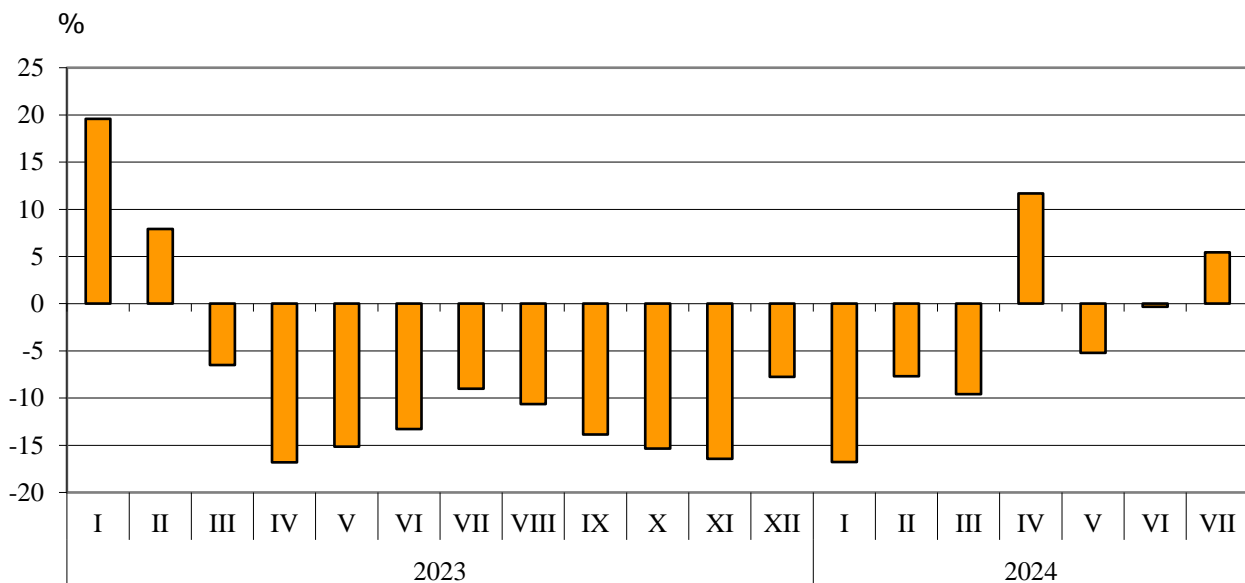




**ТЪРГОВИЯ СЪС СТОКИ НА БЪЛГАРИЯ С ЕС ПРЕЗ ПЕРИОДА  
ЯНУАРИ - ЮЛИ 2024 ГОДИНА  
(ПРЕДВАРИТЕЛНИ ДАННИ)**

През периода **януари - юли 2024 г. износът** на стоки от България за ЕС намалява с 3.5% спрямо същия период на 2023 г. и е на стойност 31 982.5 млн. лева (виж табл. 1 и 2 от приложението). Основни търговски партньори на България са Германия, Румъния, Италия, Гърция и Франция, които формират 62.7% от износа за държавите - членки на ЕС (виж табл. 3 от приложението).

**Фиг. 1. Номинално изменение в стойностния обем<sup>1</sup> на износа на стоки от България за ЕС през периода 2023 - 2024 година  
(спрямо същия месец на предходната година)**



При **износа**, разпределен според **Стандартната външнотърговска класификация**, най-голям ръст е отбелязан в сектор „Минерални горива, масла и подобни продукти“ (44.5%) (виж табл. 4 от приложението). Най-голям спад се наблюдава в сектор „Храни и живи животни“ (18.0%).

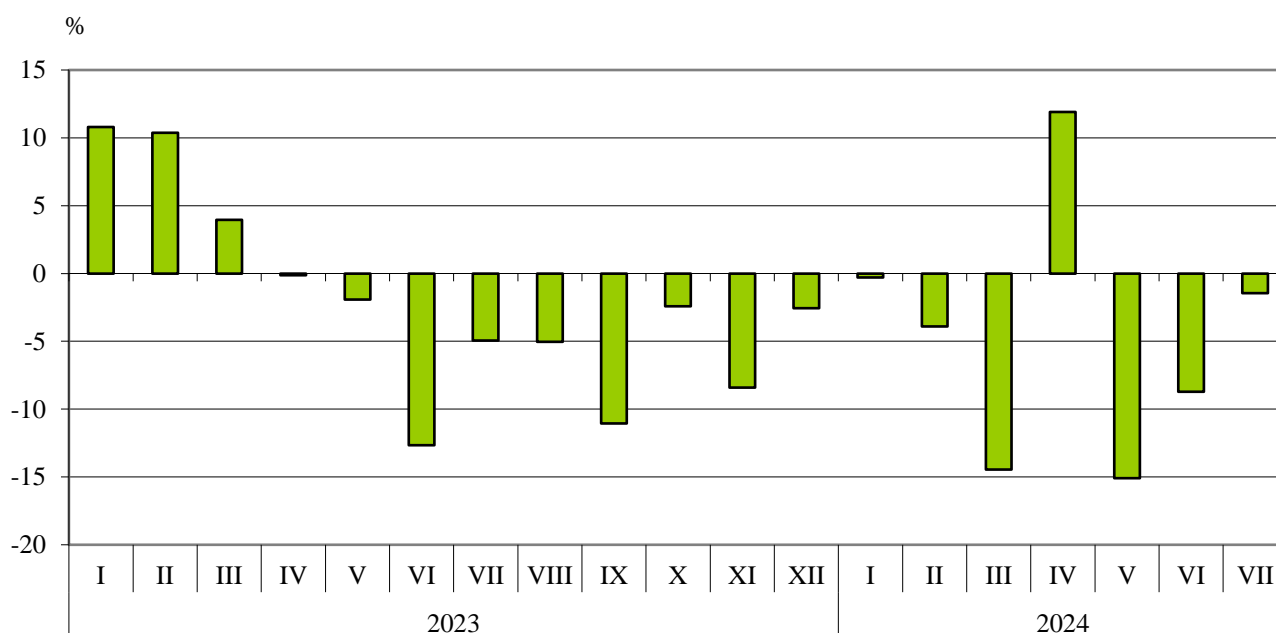
През **юли 2024 г. износът** на стоки от България за ЕС се увеличава с 5.4% спрямо юли 2023 г. и е на стойност 5 053.0 млн. лева.

<sup>1</sup> Изменение в стойностния обем по текущи цени.

**ТЪРГОВИЯ СЪС СТОКИ НА БЪЛГАРИЯ С ЕС  
ПРЕЗ ПЕРИОДА ЯНУАРИ - ЮЛИ 2024 ГОДИНА  
(ПРЕДВАРИТЕЛНИ ДАННИ)**

**Вносът** на стоки в България **от ЕС** през периода **януари - юли 2024 г.** намалява с 5.0% спрямо същия период на 2023 г. и е на стойност 32 363.7 млн. лева (по цени CIF)<sup>1</sup> (виж табл. 1 и 2 от приложението). Най-голям е стойностният обем на стоките, внесени от Германия, Румъния, Италия, Гърция и Полша (виж табл. 3 от приложението).

**Фиг. 2. Номинално изменение в стойностния обем<sup>2</sup> на вноса на стоки в България от ЕС през периода 2023 - 2024 година  
(спрямо същия месец на предходната година)**



При **вноса**, разпределен според **Стандартната външнотърговска класификация**, най-голямо увеличение е отчетено в сектор „Минерални горива, масла и подобни продукти“ (56.1%). Най-голям спад се наблюдава в сектор „Артикули, класифицирани главно според вида на материала“ (12.6%).

През **юли 2024 г. вносът** на стоки на България **от ЕС** намалява с 1.4% и е на стойност 4 685.5 млн. лева.

**Външнотърговското салдо (износ FOB - внос CIF)** на България **с ЕС** през периода **януари - юли 2024 г.** е отрицателно и е на стойност 381.2 млн. лева (виж табл. 1 от приложението).

<sup>1</sup> Вносът по цени FOB се изчислява от БНБ (<http://bnb.bg/Statistics/StExternalSector/StForeignTrade/StFTImports/index.htm?toLang= BG>).

<sup>2</sup> Изменение в стойностния обем по текущи цени.

**ТЪРГОВИЯ СЪС СТОКИ НА БЪЛГАРИЯ С ЕС  
ПРЕЗ ПЕРИОДА ЯНУАРИ - ЮЛИ 2024 ГОДИНА  
(ПРЕДВАРИТЕЛНИ ДАННИ)**

**Приложение**

**Таблица 1**

**Износ, внос и търговско салдо на България през периода януари - юли  
2023 и 2024<sup>1</sup> г. по месеци**

(Млн. левове)

Месеци/ Периоди	Износ - FOB			Внос - CIF <sup>2</sup>			Търговско салдо - FOB/CIF		
	общо	ЕС	трети страни	общо	ЕС	трети страни	общо	ЕС	трети страни
I.2023	7370.6	4932.1	2438.5	8138.6	4578.7	3559.9	-768.0	353.4	-1121.4
II.2023	7126.4	4609.7	2516.7	8115.4	4846.0	3269.4	-989.0	-236.3	-752.7
III.2023	7970.4	5072.6	2897.8	8646.9	5487.6	3159.3	-676.5	-415.0	-261.5
<b>I - III.2023</b>	<b>22467.4</b>	<b>14614.4</b>	<b>7853.0</b>	<b>24900.9</b>	<b>14912.3</b>	<b>9988.6</b>	<b>-2433.5</b>	<b>-297.9</b>	<b>-2135.6</b>
IV.2023	6732.9	4277.6	2455.3	7394.4	4566.0	2828.4	-661.5	-288.4	-373.1
V.2023	7359.2	4738.3	2620.9	8145.2	4973.5	3171.7	-786.0	-235.2	-550.8
VI.2023	7314.1	4729.1	2585.0	7929.2	4851.3	3077.9	-615.1	-122.2	-492.9
<b>IV - VI.2023</b>	<b>21406.2</b>	<b>13745.0</b>	<b>7661.2</b>	<b>23468.8</b>	<b>14390.8</b>	<b>9078.0</b>	<b>-2062.6</b>	<b>-645.8</b>	<b>-1416.8</b>
<b>I - VI.2023</b>	<b>43873.6</b>	<b>28359.4</b>	<b>15514.2</b>	<b>48369.7</b>	<b>29303.1</b>	<b>19066.6</b>	<b>-4496.1</b>	<b>-943.7</b>	<b>-3552.4</b>
VII.2023	7317.5	4792.5	2525.0	7888.6	4754.4	3134.2	-571.1	38.1	-609.2
<b>I - VII.2023</b>	<b>51191.1</b>	<b>33151.9</b>	<b>18039.2</b>	<b>56258.3</b>	<b>34057.5</b>	<b>22200.8</b>	<b>-5067.2</b>	<b>-905.6</b>	<b>-4161.6</b>
I.2024	6360.6	4104.2	2256.4	7494.4	4565.1	2929.3	-1133.8	-460.9	-672.9
II.2024	6697.8	4255.1	2442.7	7659.9	4657.0	3002.9	-962.1	-401.9	-560.2
III.2024	7305.7	4586.2	2719.5	8201.6	4694.3	3507.3	-895.9	-108.1	-787.8
<b>I - III.2024</b>	<b>20364.1</b>	<b>12945.5</b>	<b>7418.6</b>	<b>23355.9</b>	<b>13916.4</b>	<b>9439.5</b>	<b>-2991.8</b>	<b>-970.9</b>	<b>-2020.9</b>
IV.2024	7431.5	4777.4	2654.1	8575.3	5110.0	3465.3	-1143.8	-332.6	-811.2
V.2024	6744.9	4492.2	2252.7	7914.6	4223.4	3691.2	-1169.7	268.8	-1438.5
VI.2024	7282.2	4714.4	2567.8	7913.2	4428.4	3484.8	-631.0	286.0	-917.0
<b>IV - VI.2024</b>	<b>21458.6</b>	<b>13984.0</b>	<b>7474.6</b>	<b>24403.1</b>	<b>13761.8</b>	<b>10641.3</b>	<b>-2944.5</b>	<b>222.2</b>	<b>-3166.7</b>
<b>I - VI.2024</b>	<b>41822.7</b>	<b>26929.5</b>	<b>14893.2</b>	<b>47759.0</b>	<b>27678.2</b>	<b>20080.8</b>	<b>-5936.3</b>	<b>-748.7</b>	<b>-5187.6</b>
VII.2024	7861.9	5053.0	2808.9	8649.7	4685.5	3964.2	-787.8	367.5	-1155.3
<b>I - VII.2024</b>	<b>49684.6</b>	<b>31982.5</b>	<b>17702.1</b>	<b>56408.7</b>	<b>32363.7</b>	<b>24045.0</b>	<b>-6724.1</b>	<b>-381.2</b>	<b>-6342.9</b>

<sup>1</sup> Предварителни данни към 11.10.2024 година.

<sup>2</sup> Вносът по цени FOB се изчислява от БНБ

(<http://bnb.bg/Statistics/StExternalSector/StForeignTrade/StFTImports/index.htm?toLang= BG>).

**ТЪРГОВИЯ СЪС СТОКИ НА БЪЛГАРИЯ С ЕС  
ПРЕЗ ПЕРИОДА ЯНУАРИ - ЮЛИ 2024 ГОДИНА  
(ПРЕДВАРИТЕЛНИ ДАННИ)**

**Таблица 2**

**Изменение в стойностния обем на износа и вноса на България  
през периода януари - юли 2024<sup>1</sup> г. спрямо същия период на  
предходната година**

(Проценти)

Месеци/ Периоди	Износ - FOB			Внос - CIF		
	общо	ЕС	трети страни	общо	ЕС	трети страни
I	-13.7	-16.8	-7.5	-7.9	-0.3	-17.7
II	-6.0	-7.7	-2.9	-5.6	-3.9	-8.2
III	-8.3	-9.6	-6.2	-5.1	-14.5	11.0
<b>I - III</b>	<b>-9.4</b>	<b>-11.4</b>	<b>-5.5</b>	<b>-6.2</b>	<b>-6.7</b>	<b>-5.5</b>
IV	10.4	11.7	8.1	16.0	11.9	22.5
V	-8.3	-5.2	-14.0	-2.8	-15.1	16.4
VI	-0.4	-0.3	-0.7	-0.2	-8.7	13.2
<b>IV - VI</b>	<b>0.2</b>	<b>1.7</b>	<b>-2.4</b>	<b>4.0</b>	<b>-4.4</b>	<b>17.2</b>
<b>I - VI</b>	<b>-4.7</b>	<b>-5.0</b>	<b>-4.0</b>	<b>-1.3</b>	<b>-5.5</b>	<b>5.3</b>
VII	7.4	5.4	11.2	9.6	-1.4	26.5
<b>I - VI</b>	<b>-2.9</b>	<b>-3.5</b>	<b>-1.9</b>	<b>0.3</b>	<b>-5.0</b>	<b>8.3</b>

<sup>1</sup> Предварителни данни към 11.10.2024 година.

**ТЪРГОВИЯ СЪС СТОКИ НА БЪЛГАРИЯ С ЕС  
ПРЕЗ ПЕРИОДА ЯНУАРИ - ЮЛИ 2024 ГОДИНА  
(ПРЕДВАРИТЕЛНИ ДАННИ)**

**Таблица 3**

**Износ, внос и търговско салдо на България по групи страни и основни страни партньори<sup>1</sup> през периода януари - юли 2023 и 2024<sup>2</sup> година**

Страни и групи страни	Износ - FOB			Внос - CIF			Търговско салдо - FOB/CIF	
	2023	2024	изменение спрямо същия период на предходната година - %	2023	2024	изменение спрямо същия период на предходната година - %	2023	2024
	млн. левове			млн. левове			млн. левове	
<b>Общо</b>	<b>51191.1</b>	<b>49684.6</b>	<b>-2.9</b>	<b>56258.3</b>	<b>56408.7</b>	<b>0.3</b>	<b>-5067.2</b>	<b>-6724.1</b>
<b>ЕС</b>	<b>33151.9</b>	<b>31982.5</b>	<b>-3.5</b>	<b>34057.5</b>	<b>32363.7</b>	<b>-5.0</b>	<b>-905.6</b>	<b>-381.2</b>
Австрия	1116.0	765.6	-31.4	1492.1	1378.8	-7.6	-376.1	-613.2
Белгия	1396.4	1142.3	-18.2	1283.8	1146.2	-10.7	112.6	-3.9
Германия	7023.7	7557.5	7.6	7069.7	6451.9	-8.7	-46.0	1105.6
Гърция	2861.6	2615.0	-8.6	2597.4	2525.4	-2.8	264.2	89.6
Дания	252.7	224.4	-11.2	408.3	278.2	-31.9	-155.6	-53.8
Естония	84.5	45.8	-45.8	144.0	196.9	36.7	-59.5	-151.1
Ирландия	154.0	158.8	3.1	220.9	238.3	7.9	-66.9	-79.5
Испания	1393.5	977.5	-29.9	1074.1	998.9	-7.0	319.4	-21.4
Италия	4020.3	3644.4	-9.4	3965.3	3498.5	-11.8	55.0	145.9
Кипър	166.6	148.0	-11.2	76.6	72.7	-5.1	90.0	75.3
Латвия	70.4	51.9	-26.3	46.5	55.0	18.3	23.9	-3.1
Литва	147.2	120.1	-18.4	133.4	156.6	17.4	13.8	-36.5
Люксембург	17.5	18.9	8.0	42.2	42.6	0.9	-24.7	-23.7
Малта	24.5	21.4	-12.7	19.5	13.9	-28.7	5.0	7.5
Нидерландия	1077.2	895.5	-16.9	2337.3	2051.8	-12.2	-1260.1	-1156.3
Полша	1265.9	1271.7	0.5	2226.9	2055.8	-7.7	-961.0	-784.1
Португалия	146.1	146.1	0.0	128.9	138.3	7.3	17.2	7.8
Румъния	4742.1	4477.0	-5.6	3604.4	3995.2	10.8	1137.7	481.8
Словакия	614.2	517.2	-15.8	645.2	710.8	10.2	-31.0	-193.6
Словения	315.7	276.9	-12.3	522.8	564.4	8.0	-207.1	-287.5
Унгария	665.6	694.4	4.3	1959.4	1942.3	-0.9	-1293.8	-1247.9
Финландия	106.9	97.1	-9.2	146.7	141.6	-3.5	-39.8	-44.5
Франция	1733.0	1744.4	0.7	1546.7	1386.7	-10.3	186.3	357.7
Хърватия	383.2	612.7	59.9	149.5	182.9	22.3	233.7	429.8
Чехия	961.6	929.3	-3.4	1551.3	1443.9	-6.9	-589.7	-514.6
Швеция	471.5	434.8	-7.8	449.3	349.0	-22.3	22.2	85.8
Неуточнени	1940.0	2393.8	23.4	215.3	347.1	61.2	1724.7	2046.7

<sup>1</sup> Страна партньор е тази, за/от която стоките са изпратени/получени.

<sup>2</sup> Предварителни данни към 11.10.2024 година.

**ТЪРГОВИЯ СЪС СТОКИ НА БЪЛГАРИЯ С ЕС  
ПРЕЗ ПЕРИОДА ЯНУАРИ - ЮЛИ 2024 ГОДИНА  
(ПРЕДВАРИТЕЛНИ ДАННИ)**

**Таблица 3**

**Износ, внос и търговско салдо на България по групи страни и основни страни партньори<sup>1</sup> през периода януари - юли 2023 и 2024<sup>2</sup> година**

(Продължение)

Страни и групи страни	Износ - FOB			Внос - CIF			Търговско салдо - FOB/CIF	
	2023	2024	изменени е спрямо същия период на предходната година - %	2023	2024	изменени е спрямо същия период на предходната година - %	2023	2024
	млн. левове			млн. левове			млн. левове	
<b>ТРЕТИ СТРАНИ</b>	<b>18039.2</b>	<b>17702.1</b>	<b>-1.9</b>	<b>22200.8</b>	<b>24045.0</b>	<b>8.3</b>	<b>-4161.6</b>	<b>-6342.9</b>
<b>ОНД<sup>3</sup></b>	<b>1093.7</b>	<b>1053.3</b>	<b>-3.7</b>	<b>3810.5</b>	<b>2449.5</b>	<b>-35.7</b>	<b>-2716.8</b>	<b>-1396.2</b>
в това число:								
Казахстан	97.8	100.6	2.9	7.6	939.7	12264.5	90.2	-839.1
Руска федерация	592.1	407.3	-31.2	3286.1	948.1	-71.1	-2694.0	-540.8
<b>ОИСР<sup>4</sup></b>	<b>6792.1</b>	<b>6793.3</b>	<b>0.0</b>	<b>7543.8</b>	<b>8375.3</b>	<b>11.0</b>	<b>-751.7</b>	<b>-1582.0</b>
в това число:								
Израел	260.0	181.7	-30.1	176.6	74.5	-57.8	83.4	107.2
Канада	140.7	180.5	28.3	111.3	149.4	34.2	29.4	31.1
Обединено кралство <sup>5</sup>	963.9	855.2	-11.3	452.8	501.5	10.8	511.1	353.7
Република Корея	251.7	262.0	4.1	224.6	280.5	24.9	27.1	-18.5
Съединени американски щати	1315.3	1243.2	-5.5	780.6	494.2	-36.7	534.7	749.0
Турция	3053.0	3258.1	6.7	4701.3	5340.6	13.6	-1648.3	-2082.5
Чили	17.7	28.4	60.5	161.5	308.3	90.9	-143.8	-279.9
Япония	80.5	89.8	11.6	239.6	192.1	-19.8	-159.1	-102.3

<sup>1</sup> Страна партньор е тази, за/от която стоките са изпратени/получени.

<sup>2</sup> Предварителни данни към 11.10.2024 година.

<sup>3</sup> ОНД включва: Азербайджан, Армения, Беларус, Казахстан, Киргизстан, Република Молдова, Руска федерация, Таджикистан, Туркменистан и Узбекистан.

<sup>4</sup> ОИСР включва: Австралия, Американски Вирджински острови, Израел, Исландия, Канада, Колумбия, Коста Рика, Мексико, Нова Зеландия, Норвегия, Обединено кралство, Република Корея, САЩ, Турция, Чили, Швейцария, Япония.

<sup>5</sup> Обединеното кралство включва: Северна Ирландия, Великобритания, Англо-нормандски острови и остров Ман.

**ТЪРГОВИЯ СЪС СТОКИ НА БЪЛГАРИЯ С ЕС  
ПРЕЗ ПЕРИОДА ЯНУАРИ - ЮЛИ 2024 ГОДИНА  
(ПРЕДВАРИТЕЛНИ ДАННИ)**

**Таблица 3**

**Износ, внос и търговско салдо на България по групи страни и основни страни  
партньори<sup>1</sup> през периода януари - юли 2023 и 2024<sup>2</sup> година**

(Продължение)

Страни и групи страни	Износ - FOB			Внос - CIF			Търговско салдо - FOB/CIF	
	2023	2024	изменение спрямо същия период на предходната година - %	2023	2024	изменение спрямо същия период на предходната година - %	2023	2024
	млн. левове			млн. левове			млн. левове	
<b>ЕАСТ<sup>3</sup></b>	<b>496.9</b>	<b>476.7</b>	<b>-4.1</b>	<b>570.7</b>	<b>924.3</b>	<b>62.0</b>	<b>-73.8</b>	<b>-447.6</b>
в това число:								
Норвегия	78.6	74.3	-5.5	104.1	436.4	319.2	-25.5	-362.1
Швейцария	414.8	398.0	-4.1	461.9	485.8	5.2	-47.1	-87.8
<b>Страни, невключени в горните групировки:</b>								
Албания	152.6	360.8	136.4	57.1	58.4	2.3	95.5	302.4
Алжир	816.0	378.2	-53.7	90.0	60.9	-32.3	726.0	317.3
Босна и Херцеговина	104.8	102.7	-2.0	61.3	74.8	22.0	43.5	27.9
Бразилия	50.5	47.1	-6.7	396.7	422.2	6.4	-346.2	-375.1
Виетнам	40.5	71.9	77.5	197.3	239.9	21.6	-156.8	-168.0
Грузия	234.1	373.4	59.5	349.5	183.6	-47.5	-115.4	189.8
Египет	675.0	840.8	24.6	442.3	1558.5	252.4	232.7	-717.7
Индия	241.3	173.8	-28.0	309.8	264.2	-14.7	-68.5	-90.4
Индонезия	194.1	94.7	-51.2	395.4	734.5	85.8	-201.3	-639.8
Иран, ислямска република	120.0	169.5	41.3	61.5	74.5	21.1	58.5	95.0

<sup>1</sup> Страна партньор е тази, за/от която стоките са изпратени/получени.

<sup>2</sup> Предварителни данни към 11.10.2024 година.

<sup>3</sup> ЕАСТ включва: Норвегия, Швейцария, Исландия и Лихтенщайн.

**ТЪРГОВИЯ СЪС СТОКИ НА БЪЛГАРИЯ С ЕС  
ПРЕЗ ПЕРИОДА ЯНУАРИ - ЮЛИ 2024 ГОДИНА  
(ПРЕДВАРИТЕЛНИ ДАННИ)**

**Таблица 3**

**Износ, внос и търговско салдо на България по групи страни и основни страни  
партньори<sup>1</sup> през периода януари - юли 2023 и 2024<sup>2</sup> година**

(Продължение и край)

Страни и групи страни	Износ - FOB			Внос - CIF			Търговско салдо - FOB/CIF	
	2023	2024	изменение спрямо същия период на предходната година - %	2023	2024	изменение спрямо същия период на предходната година - %	2023	2024
	млн. левове			млн. левове			млн. левове	
Китай	1175.6	900.9	-23.4	3198.1	2853.7	-10.8	-2022.5	-1952.8
Обединени арабски емирства	164.6	165.5	0.5	60.0	46.3	-22.8	104.6	119.2
Перу	31.2	10.3	-67.0	223.0	378.3	69.6	-191.8	-368.0
Република Северна Македония	961.3	945.7	-1.6	545.5	647.4	18.7	415.8	298.3
Република Южна Африка	143.2	119.0	-16.9	136.4	33.2	-75.7	6.8	85.8
Сингапур	36.2	39.5	9.1	49.4	24.2	-51.0	-13.2	15.3
Сърбия	1086.6	1141.9	5.1	1308.0	1260.4	-3.6	-221.4	-118.5
Тайван	157.6	46.2	-70.7	199.8	162.5	-18.7	-42.2	-116.3
Тунис	144.6	158.1	9.3	24.5	108.4	342.4	120.1	49.7
Украйна	1109.2	692.4	-37.6	1065.0	1364.6	28.1	44.2	-672.2

<sup>1</sup> Страна партньор е тази, за/от която стоките са изпратени/получени.

<sup>2</sup> Предварителни данни към 11.10.2024 година.



**ТЪРГОВИЯ СЪС СТОКИ НА БЪЛГАРИЯ С ЕС  
ПРЕЗ ПЕРИОДА ЯНУАРИ - ЮЛИ 2024 ГОДИНА  
(ПРЕДВАРИТЕЛНИ ДАННИ)**

**Таблица 4**

**Износ, внос и търговско салдо на България по сектори на Стандартната  
външнотърговска класификация (SITC, рев. 4)  
през периода януари - юли 2023 и 2024<sup>1</sup> година**

Сектори на SITC	Износ - FOB			Внос - CIF			Търговско салдо - FOB/CIF	
	2023	2024	изменени е спрямо същия период на предходна та година - %	2023	2024	изменени е спрямо същия период на предходна та година - %	2023	2024
	млн. левове			млн. левове			млн. левове	
<b>Общо</b>	<b>51191.1</b>	<b>49684.6</b>	<b>-2.9</b>	<b>56258.3</b>	<b>56408.7</b>	<b>0.3</b>	<b>-5067.2</b>	<b>-6724.1</b>
<b>в т.ч. ЕС</b>	<b>33151.9</b>	<b>31982.5</b>	<b>-3.5</b>	<b>34057.5</b>	<b>32363.7</b>	<b>-5.0</b>	<b>-905.6</b>	<b>-381.2</b>
Храни и живи животни	6532.7	5393.9	-17.4	4658.7	4845.9	4.0	1874.0	548.0
в т.ч. ЕС	3350.6	2748.4	-18.0	3485.5	3572.6	2.5	-134.9	-824.2
Безалкохолни и алкохолни напитки и тютюн	426.2	406.4	-4.6	954.6	1073.3	12.4	-528.4	-666.9
в т.ч. ЕС	265.1	253.5	-4.4	735.9	864.3	17.4	-470.8	-610.8
Необработени (сурови) материали, негодни за консумация (изкл. горивата)	3014.4	2832.4	-6.0	4123.2	4835.5	17.3	-1108.8	-2003.1
в т.ч. ЕС	1831.7	1545.7	-15.6	1195.9	1231.2	3.0	635.8	314.5
Минерални горива, масла и подобни продукти	3687.9	4307.9	16.8	5633.9	7263.1	28.9	-1946.0	-2955.2
в т.ч. ЕС	991.4	1432.2	44.5	842.4	1315.1	56.1	149.0	117.1
Мазнини, масла и восъци от животински и растителен произход	1005.4	751.5	-25.3	497.1	608.3	22.4	508.3	143.2
в т.ч. ЕС	444.0	388.1	-12.6	246.7	270.9	9.8	197.3	117.2

<sup>1</sup> Предварителни данни към 11.10.2024 година.

**ТЪРГОВИЯ СЪС СТОКИ НА БЪЛГАРИЯ С ЕС  
ПРЕЗ ПЕРИОДА ЯНУАРИ - ЮЛИ 2024 ГОДИНА  
(ПРЕДВАРИТЕЛНИ ДАННИ)**

**Таблица 4**

**Износ, внос и търговско салдо на България по сектори на Стандартната  
външнотърговска класификация (SITC, рев. 4)  
през периода януари - юли 2023 и 2024<sup>1</sup> година**

(Продължение и край)

Сектори на SITC	Износ - FOB			Внос - CIF			Търговско салдо - FOB/CIF	
	2023	2024	изменение спрямо същия период на предходната година - %	2023	2024	изменение спрямо същия период на предходната година - %	2023	2024
	млн. левове			млн. левове			млн. левове	
Химични вещества и продукти	5475.9	5268.1	-3.8	7828.4	7500.0	-4.2	-2352.5	-2231.9
в т.ч. ЕС	3388.5	2934.8	-13.4	5811.7	5351.8	-7.9	-2423.2	-2417.0
Артикули, класифицирани главно според вида на материала	10418.3	11106.5	6.6	9386.6	8719.7	-7.1	1031.7	2386.8
в т.ч. ЕС	7744.0	8240.9	6.4	5142.8	4493.6	-12.6	2601.2	3747.3
Машини, оборудване и превозни средства	12322.5	11695.9	-5.1	18105.5	16263.1	-10.2	-5783.0	-4567.2
в т.ч. ЕС	8978.9	8231.8	-8.3	13128.5	11817.2	-10.0	-4149.6	-3585.4
Разнообразни готови продукти, н.д.	7952.3	7855.1	-1.2	5001.8	5060.5	1.2	2950.5	2794.6
в т.ч. ЕС	6126.9	6187.1	1.0	3413.1	3268.0	-4.3	2713.8	2919.1
Стоки и сделки, н.д.	355.5	66.9	-81.2	68.5	239.3	249.3	287.0	-172.4
в т.ч. ЕС	30.8	20.0	-35.1	55.0	179.0	225.5	-24.2	-159.0

<sup>1</sup> Предварителни данни към 11.10.2024 година.

# ТЪРГОВИЯ СЪС СТОКИ НА БЪЛГАРИЯ С ЕС ПРЕЗ ПЕРИОДА ЯНУАРИ - ЮЛИ 2024 ГОДИНА (ПРЕДВАРИТЕЛНИ ДАННИ)

---

## Методологични бележки

### Законодателна рамка

Регламент (ЕС) 2019/2152 на Европейския парламент и на Съвета от 27 ноември 2019 година за европейската бизнес статистика (включително за вътресъюзната търговия със стоки).

Регламент (ЕС) за изпълнение № 2020/1197 на Комисията от 30 юли 2020 година за установяване на технически спецификации и правила по силата на Регламент на Европейския парламент и на Съвета № 2019/2152 за европейска бизнес статистика.

Делегиран Регламент (ЕС) 2021/1704 на Комисията от 14 юли 2021 година за допълнение на Регламент (ЕС) 2019/2152 на Европейския парламент и на Съвета чрез допълнително уточняване на подробности за статистическата информация, която трябва да се предоставя от данъчните и митническите органи, и за изменение на приложения V и VI към него (текст от значение за ЕИП).

Регламент за изпълнение (ЕС) 2021/1225 на Комисията от 27 юли 2021 година за определяне на правилата за обмена на данни съгласно Регламент (ЕС) 2019/2152 на Европейския парламент и на Съвета и за изменение на Регламент за изпълнение (ЕС) 2020/1197 на Комисията по отношение на държавата членка на извънсъюзен износ и задълженията на отчетните единици.

Закон за статистиката на вътресъюзната търговия със стоки в сила от 1.07.2012 г., изм. и доп., бр. 61 от 2.08.2022 година.

### Обхват и основна терминология

Външната търговия със стоки обхваща търговията с трети страни (Екстрастат) и със страните - членки на ЕС (Интрастат), като детайлната статистическа информация се събира на ниво стоков код (8 знака) на Комбинираната номенклатура.

**Вносът включва** всички стоки, които влизат на статистическата територия\* на Република България от други страни и са предназначени за потребление в страната, за преработка в страната, с цел да бъдат изнесени в друга страна след преработката, а също и внос на стоки след преработка извън страната.

**Износът включва** всички стоки, които напускат статистическата територия на Република България и са предназначени за нормален експорт за друга страна. Включват се и стоки, които са връщат на търговския партньор след преработка в Република България, или се изнасят стоки предназначени за преработка на територията на друга страна с цел обратното им връщане в Република България.

## ТЪРГОВИЯ СЪС СТОКИ НА БЪЛГАРИЯ С ЕС ПРЕЗ ПЕРИОДА ЯНУАРИ - ЮЛИ 2024 ГОДИНА (ПРЕДВАРИТЕЛНИ ДАННИ)

---

**Статистическата територия на Европейския съюз (ЕС)**, в контекста на статистиката на международната търговия със стоки, съответства на комбинираните митнически територии на държавите - членки на ЕС, с едно изключение - за разлика от митническата територия, статистическата територия на Германия включва Хелголанд.

В статистическите обеми на вноса и износа **не се включват** внесените стоки поставени под режим митническо складиране без преработка, а в износа - реекспорта на тези стоки.

Статистиката на външната търговия **не отчита** транзитното преминаване на стоки през територията на Република България.

### Основни източници на информация

**Митническа декларация** - Единен административен документ (ЕАД), който се попълва от всички субекти, извършващи внос или износ на стоки от/за трети страни;

**Интрастат декларация** за вътресъюзен внос и износ от/за страни членки на Европейския съюз;

Агенция „Митници“ е институцията, отговорна за събирането на митническите декларации (ЕАД), а Националната агенция за приходите - за Интрастат декларациите.

Оценки на търговията със стоки се правят с цел компенсирание на влиянието на праговете, под които търговците са освободени от подаване на Интрастат декларации, както и за неотговорилите.