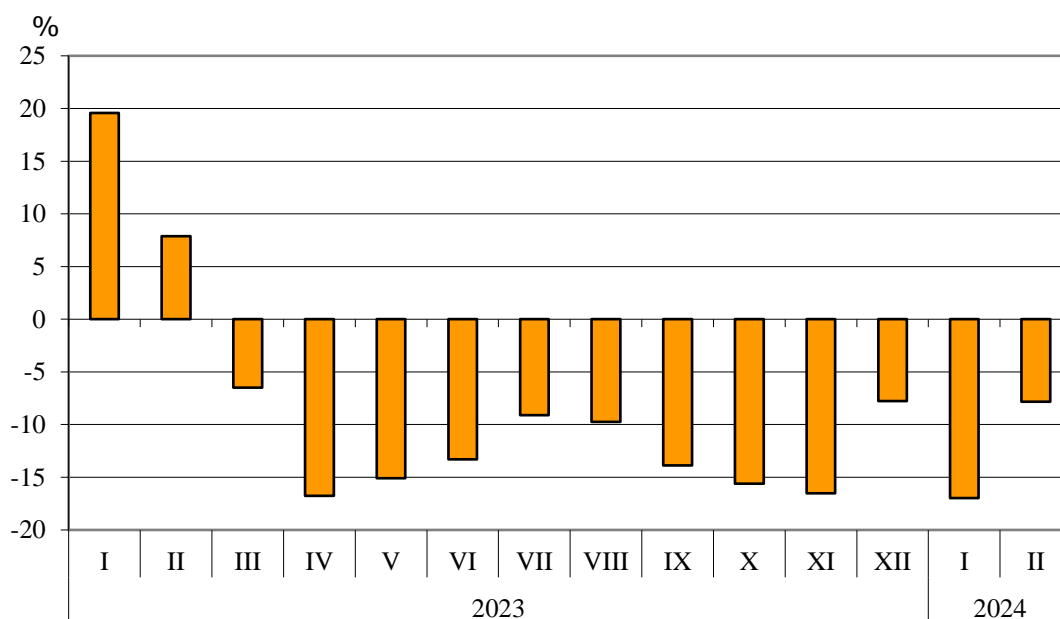




**ТЪРГОВИЯ СЪС СТОКИ НА БЪЛГАРИЯ С ЕС
ПРЕЗ ПЕРИОДА ЯНУАРИ - ФЕВРУАРИ 2024 ГОДИНА
(ПРЕДВАРИТЕЛНИ ДАННИ)**

През периода януари - февруари 2024 г. износът на стоки от България за ЕС намалява със 12.6% спрямо същия период на 2023 г. и е на стойност 8 343.6 млн. лева (табл. 1 и 2 от приложението). Основни търговски партньори на България са Германия, Италия, Румъния, Гърция и Белгия, които формират 61.0% от износа за държавите - членки на ЕС (табл. 3 от приложението).

**Фиг. 1. Номинално изменение в стойностния обем¹ на износа на стоки от България за ЕС през периода 2023 - 2024 година
(Спрямо същия месец на предходната година)**



При износа, разпределен според **Стандартната външотърговска класификация**, най-голям ръст е отбелязан в сектор „Безалкохолни и алкохолни напитки и тютюн“ (27.8%) (табл. 4 от приложението). Най-голям спад се наблюдава в сектор „Мазнини, масла и восъци от животински и растителен произход“ (48.0%).

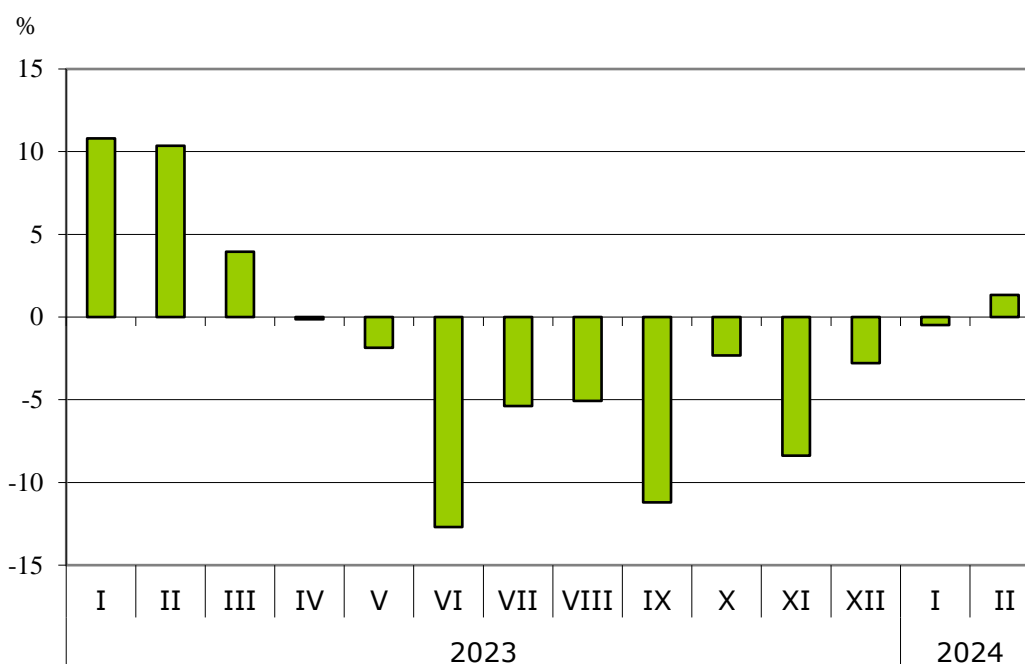
През **февруари 2024 г. износът** на стоки от България за ЕС намалява със 7.8% спрямо февруари 2023 г. и е на стойност 4 249.1 млн. лв.

¹ Изменение в стойностния обем по текущи цени.

**ТЪРГОВИЯ СЪС СТОКИ НА БЪЛГАРИЯ С ЕС
ПРЕЗ ПЕРИОДА ЯНУАРИ - ФЕВРУАРИ 2024 ГОДИНА
(ПРЕДВАРИТЕЛНИ ДАННИ)**

Вносът на стоки в България от ЕС през периода **януари - февруари 2024 г.** се увеличава с 0.5% спрямо същия период на 2023 г. и е на стойност 9 467.4 млн. лева (по цени CIF)¹ (табл. 1 и 2 от приложението). Най-голям е стойностният обем на стоките, внесени от Германия, Румъния, Италия, Гърция и Нидерландия (табл. 3 от приложението).

Фиг. 2. Номинално изменение в стойностния обем² на вноса на стоки в България от ЕС през периода 2023 - 2024 година (Спрямо същия месец на предходната година)



При вноса, разпределен според **Стандартната външнотърговска класификация**, най-голямо увеличение е отчетено в сектор „Минерални горива, масла и подобни продукти“ (114.9%). Най-голям спад се наблюдава в сектор „Артикули, класифицирани главно според вида на материала“ (13.3%).

През **февруари 2024 г. вносът** на стоки на България от ЕС се увеличава с 1.3% и е на стойност 4 910.7 млн. лева.

Външнотърговското салдо (износ FOB - внос CIF) на България с ЕС през периода **януари - февруари 2024 г.** е отрицателно и е на стойност 1123.8 млн. лева (табл. 1 от приложението).

¹ Вносът по цени FOB се изчислява от БНБ (<http://bnb.bg/Statistics/StExternalSector/StForeignTrade/StFTImports/index.htm?toLang= BG>).

² Изменение в стойностния обем по текущи цени.

**ТЪРГОВИЯ СЪС СТОКИ НА БЪЛГАРИЯ С ЕС
ПРЕЗ ПЕРИОДА ЯНУАРИ - ФЕВРУАРИ 2024 ГОДИНА
(ПРЕДВАРИТЕЛНИ ДАННИ)**

Приложение

Таблица 1

**Износ, внос и търговско салдо на България през периода януари - февруари
2023¹ и 2024¹ г. по месеци**

(Млн. левове)

Месеци /Периоди	Износ - FOB			Внос - CIF ²			Търговско салдо - FOB/CIF		
	общо	ЕС	трети страни	общо	ЕС	трети страни	общо	ЕС	трети страни
I.2023	7359.5	4931.8	2427.7	8138.4	4578.7	3559.7	-778.9	353.1	-1132.0
II.2023	7103.6	4609.3	2494.3	8067.4	4845.9	3221.5	-963.8	-236.6	-727.2
I - II.2023	14463.1	9541.1	4922.0	16205.8	9424.6	6781.2	-1742.7	116.5	-1859.2
I.2024	6241.5	4094.5	2147.0	7467.8	4556.7	2911.1	-1226.3	-462.2	-764.1
II.2024	6567.1	4249.1	2318.0	7886.1	4910.7	2975.4	-1319.0	-661.6	-657.4
I - II.2024	12808.6	8343.6	4465.0	15353.9	9467.4	5886.5	-2545.3	-1123.8	-1421.5

¹ Предварителни данни към 13.05.2024 година.

² Вносът по цени FOB се изчислява от БНБ

(<http://bnb.bg/Statistics/StExternalSector/StForeignTrade/StFTImports/index.htm?toLang= BG>).

Таблица 2

**Изменение в стойностния обем на износа и вноса на
България през периода януари - февруари 2024¹ г. спрямо
същия период на предходната година**

(Проценти)

Месеци /Периоди	Износ - FOB			Внос - CIF		
	общо	ЕС	трети страни	общо	ЕС	трети страни
I	-15.2	-17.0	-11.6	-8.2	-0.5	-18.2
II	-7.6	-7.8	-7.1	-2.2	1.3	-7.6
I - II	-11.4	-12.6	-9.3	-5.3	0.5	-13.2

¹ Предварителни данни към 13.05.2024 година.

**ТЪРГОВИЯ СЪС СТОКИ НА БЪЛГАРИЯ С ЕС
ПРЕЗ ПЕРИОДА ЯНУАРИ - ФЕВРУАРИ 2024 ГОДИНА
(ПРЕДВАРИТЕЛНИ ДАННИ)**

Таблица 3

**Износ, внос и търговско салдо на България по групи страни и основни
страни партньори¹ през периода януари - февруари 2023² и 2024² година**

Страни и групи страни	Износ - FOB			Внос - CIF			Търговско салдо - FOB/CIF	
	2023	2024	изменение спрямо същия период на предходната година - %	2023	2024	изменение спрямо същия период на предходната година - %	2023	2024
	млн. левове			млн. левове			млн. левове	
Общо	14463.1	12808.6	-11.4	16205.8	15353.9	-5.3	-1742.7	-2545.3
ЕС	9541.1	8343.6	-12.6	9424.6	9467.4	0.5	116.5	-1123.8
Австрия	327.4	224.2	-31.5	406.0	402.9	-0.8	-78.6	-178.7
Белгия	542.3	460.1	-15.2	437.7	343.7	-21.5	104.6	116.4
Германия	2062.3	1897.4	-8.0	1944.0	1864.5	-4.1	118.3	32.9
Гърция	792.1	702.5	-11.3	705.2	762.0	8.1	86.9	-59.5
Дания	67.5	60.6	-10.2	69.0	85.2	23.5	-1.5	-24.6
Естония	23.1	15.1	-34.6	72.3	53.4	-26.1	-49.2	-38.3
Ирландия	50.5	36.6	-27.5	57.6	57.7	0.2	-7.1	-21.1
Испания	363.9	243.5	-33.1	303.2	285.1	-6.0	60.7	-41.6
Италия	1124.4	1016.6	-9.6	1025.9	963.5	-6.1	98.5	53.1
Кипър	45.2	39.3	-13.1	32.2	12.4	-61.5	13.0	26.9
Латвия	20.6	14.9	-27.7	12.8	15.9	24.2	7.8	-1.0
Литва	41.6	35.7	-14.2	36.9	30.9	-16.3	4.7	4.8
Люксембург	3.7	5.3	43.2	14.0	13.6	-2.9	-10.3	-8.3
Малта	6.8	6.2	-8.8	6.0	5.0	-16.7	0.8	1.2
Нидерландия	281.5	239.9	-14.8	641.0	631.7	-1.5	-359.5	-391.8
Полша	370.1	373.4	0.9	640.8	592.4	-7.6	-270.7	-219.0
Португалия	32.8	33.4	1.8	31.9	44.6	39.8	0.9	-11.2
Румъния	1297.6	1015.5	-21.7	1014.7	1220.2	20.3	282.9	-204.7
Словакия	175.0	139.5	-20.3	175.3	213.4	21.7	-0.3	-73.9
Словения	120.2	62.0	-48.4	147.1	164.8	12.0	-26.9	-102.8
Унгария	212.2	192.8	-9.1	539.4	588.3	9.1	-327.2	-395.5
Финландия	33.7	28.4	-15.7	48.9	37.9	-22.5	-15.2	-9.5
Франция	515.8	452.9	-12.2	427.7	446.9	4.5	88.1	6.0
Хърватия	144.0	201.8	40.1	43.8	53.7	22.6	100.2	148.1
Чехия	279.8	276.3	-1.3	438.5	441.0	0.6	-158.7	-164.7
Швеция	136.2	132.4	-2.8	123.7	105.2	-15.0	12.5	27.2
Неуточнени	470.8	437.3	-7.1	29.0	31.5	8.6	441.8	405.8

¹ Страна партньор е тази, за/от която стоките са изпратени/получени.

² Предварителни данни към 13.05.2024 година.

**ТЪРГОВИЯ СЪС СТОКИ НА БЪЛГАРИЯ С ЕС
ПРЕЗ ПЕРИОДА ЯНУАРИ - ФЕВРУАРИ 2024 ГОДИНА
(ПРЕДВАРИТЕЛНИ ДАННИ)**

Таблица 3

Износ, внос и търговско салдо на България по групи страни и основни страни партньори¹ през периода януари - февруари 2023² и 2024² година

(Продължение)

Страни и групи страни	Износ - FOB			Внос - CIF			Търговско салдо - FOB/CIF	
	2023	2024	изменени е спрямо същия период на предходната година - %	2023	2024	изменени е спрямо същия период на предходната година - %	2023	2024
	млн. левове			млн. левове			млн. левове	
ТРЕТИ СТРАНИ	4922.0	4465.0	-9.3	6781.2	5886.5	-13.2	-1859.2	-1421.5
ОНД³	304.5	263.4	-13.5	1279.2	593.5	-53.6	-974.7	-330.1
в това число:								
Казахстан	28.4	28.0	-1.4	5.4	0.7	-87.0	23.0	27.3
Руска федерация	162.6	101.2	-37.8	1129.2	447.3	-60.4	-966.6	-346.1
ОИСР⁴	1852.5	1760.9	-4.9	2202.3	2193.0	-0.4	-349.8	-432.1
в това число:								
Израел	134.7	41.1	-69.5	29.2	19.7	-32.5	105.5	21.4
Канада	25.7	62.1	141.6	23.1	28.7	24.2	2.6	33.4
Обединено кралство ⁵	221.2	232.5	5.1	113.2	110.1	-2.7	108.0	122.4
Република Корея	30.9	118.6	283.8	70.1	48.9	-30.2	-39.2	69.7
Съединени американски щати	349.0	340.9	-2.3	310.4	123.9	-60.1	38.6	217.0
Турция	860.1	761.6	-11.5	1287.0	1467.4	14.0	-426.9	-705.8
Чили	4.6	8.2	78.3	116.6	133.2	14.2	-112.0	-125.0
Япония	19.9	19.0	-4.5	74.0	68.8	-7.0	-54.1	-49.8

¹ Страна партньор е тази, за/от която стоките са изпратени/получени.

² Предварителни данни към 13.05.2024 година.

³ ОНД включва: Азербайджан, Армения, Беларус, Казахстан, Киргизстан, Република Молдова, Руска федерация, Таджикистан, Туркменистан и Узбекистан.

⁴ ОИСР включва: Австралия, Американски Вирджински острови, Израел, Исландия, Канада, Колумбия, Коста Рика, Мексико, Нова Зеландия, Норвегия, Обединено кралство, Република Корея, САЩ, Турция, Чили, Швейцария, Япония.

⁵ Обединеното кралство включва: Северна Ирландия, Великобритания, Англо-нормандски острови и остров Ман.

**ТЪРГОВИЯ СЪС СТОКИ НА БЪЛГАРИЯ С ЕС
ПРЕЗ ПЕРИОДА ЯНУАРИ - ФЕВРУАРИ 2024 ГОДИНА
(ПРЕДВАРИТЕЛНИ ДАННИ)**

Таблица 3

Износ, внос и търговско салдо на България по групи страни и основни страни партньори¹ през периода януари - февруари 2023² и 2024² година

(Продължение)

Страни и групи страни	Износ - FOB			Внос - CIF			Търговско салдо - FOB/CIF	
	2023	2024	изменение спрямо същия период на предходната година - %	2023	2024	изменение спрямо същия период на предходната година - %	2023	2024
	млн. левове			млн. левове			млн. левове	
ЕАСТ³	149.8	121.8	-18.7	127.4	154.6	21.4	22.4	-32.8
в това число:								
Норвегия	18.5	17.0	-8.1	6.8	27.4	302.9	11.7	-10.4
Швейцария	130.2	103.8	-20.3	119.7	126.2	5.4	10.5	-22.4
Страни, невключени в горните групировки:								
Албания	44.4	140.1	215.5	13.1	16.6	26.7	31.3	123.5
Алжир	244.3	81.8	-66.5	58.5	26.6	-54.5	185.8	55.2
Босна и Херцеговина	28.2	31.0	9.9	12.6	16.4	30.2	15.6	14.6
Бразилия	9.9	8.6	-13.1	133.1	59.1	-55.6	-123.2	-50.5
Виетнам	9.6	10.6	10.4	39.5	45.5	15.2	-29.9	-34.9
Грузия	52.6	60.7	15.4	100.5	24.8	-75.3	-47.9	35.9
Египет	145.7	164.7	13.0	82.2	339.7	313.3	63.5	-175.0
Индия	112.2	41.6	-62.9	102.4	83.9	-18.1	9.8	-42.3
Индонезия	6.5	15.0	130.8	185.4	126.4	-31.8	-178.9	-111.4
Иран, ислямска република	36.3	51.7	42.4	16.1	16.0	-0.6	20.2	35.7

¹ Страна партньор е тази, за/от която стоките са изпратени/получени.

² Предварителни данни към 13.05.2024 година.

³ ЕАСТ включва: Норвегия, Швейцария, Исландия и Лихтенщайн.

**ТЪРГОВИЯ СЪС СТОКИ НА БЪЛГАРИЯ С ЕС
ПРЕЗ ПЕРИОДА ЯНУАРИ - ФЕВРУАРИ 2024 ГОДИНА
(ПРЕДВАРИТЕЛНИ ДАННИ)**

Таблица 3

Износ, внос и търговско салдо на България по групи страни и основни страни партньори¹ през периода януари - февруари 2023² и 2024² година

(Продължение и край)

Страни и групи страни	Износ - FOB			Внос - CIF			Търговско салдо - FOB/CIF	
	2023	2024	изменение спрямо същия период на предходната година - %	2023	2024	изменение спрямо същия период на предходната година - %	2023	2024
	млн. левове			млн. левове			млн. левове	
Китай	277.9	250.6	-9.8	900.7	635.7	-29.4	-622.8	-385.1
Обединени арабски емирства	35.3	41.2	16.7	9.0	16.1	78.9	26.3	25.1
Перу	9.1	3.0	-67.0	211.4	146.6	-30.7	-202.3	-143.6
Република Северна Македония	265.5	255.7	-3.7	138.5	158.7	14.6	127.0	97.0
Република Южна Африка	19.4	43.1	122.2	39.0	15.0	-61.5	-19.6	28.1
Сингапур	8.6	15.2	76.7	13.8	6.0	-56.5	-5.2	9.2
Сърбия	330.7	232.9	-29.6	335.0	334.1	-0.3	-4.3	-101.2
Тайван	22.9	9.6	-58.1	60.7	43.6	-28.2	-37.8	-34.0
Тунис	42.9	64.0	49.2	11.2	59.8	433.9	31.7	4.2
Украйна	366.8	175.5	-52.2	331.9	387.0	16.6	34.9	-211.5

¹ Страна партньор е тази, за/от която стоките са изпратени/получени.

² Предварителни данни към 13.05.2024 година.

**ТЪРГОВИЯ СЪС СТОКИ НА БЪЛГАРИЯ С ЕС
ПРЕЗ ПЕРИОДА ЯНУАРИ - ФЕВРУАРИ 2024 ГОДИНА
(ПРЕДВАРИТЕЛНИ ДАННИ)**

Таблица 4

Износ, внос и търговско салдо на България по сектори на Стандартната външнотърговска класификация (SITC, рев. 4) през периода януари - февруари 2023¹ и 2024¹ година

Сектори на SITC	Износ - FOB			Внос - CIF			Търговско салдо - FOB/CIF	
	2023	2024	изменение спрямо същия период на предходната година - %	2023	2024	изменение спрямо същия период на предходната година - %	2023	2024
	млн. левове			млн. левове			млн. левове	
Общо	14463.1	12808.6	-11.4	16205.8	15353.9	-5.3	-1742.7	-2545.3
в т.ч. ЕС	9541.1	8343.6	-12.6	9424.6	9467.4	0.5	116.5	-1123.8
Храни и живи животни	1619.2	1249.6	-22.8	1330.0	1385.6	4.2	289.2	-136.0
в т.ч. ЕС	891.9	674.3	-24.4	977.5	1045.0	6.9	-85.6	-370.7
Безалкохолни и алкохолни напитки и тютюн	121.3	113.6	-6.3	270.4	320.7	18.6	-149.1	-207.1
в т.ч. ЕС	66.5	85.0	27.8	219.0	275.7	25.9	-152.5	-190.7
Необработени (сурови) материали, негодни за консумация (изкл. горивата)	870.9	754.1	-13.4	1596.2	1286.9	-19.4	-725.3	-532.8
в т.ч. ЕС	570.6	430.1	-24.6	379.3	400.1	5.5	191.3	30.0
Минерални горива, масла и подобни продукти	1400.5	975.1	-30.4	1843.7	1894.7	2.8	-443.2	-919.6
в т.ч. ЕС	404.0	267.2	-33.9	253.5	544.7	114.9	150.5	-277.5
Мазнини, масла и восъци от животински и растителен произход	298.4	234.7	-21.3	168.2	186.2	10.7	130.2	48.5
в т.ч. ЕС	155.1	80.7	-48.0	53.4	64.4	20.6	101.7	16.3

¹ Предварителни данни към 13.05.2024 година.

**ТЪРГОВИЯ СЪС СТОКИ НА БЪЛГАРИЯ С ЕС
ПРЕЗ ПЕРИОДА ЯНУАРИ - ФЕВРУАРИ 2024 ГОДИНА
(ПРЕДВАРИТЕЛНИ ДАННИ)**

Таблица 4

Износ, внос и търговско салдо на България по сектори на Стандартната външнотърговска класификация (SITC, рев. 4) през периода януари - февруари 2023¹ и 2024¹ година

(Продължение и край)

Сектори на SITC	Износ - FOB			Внос - CIF			Търговско салдо - FOB/CIF	
	2023	2024	изменение спрямо същия период на предходната година - %	2023	2024	изменение спрямо същия период на предходната година - %	2023	2024
	млн. левове			млн. левове			млн. левове	
Химични вещества и продукти	1598.4	1456.7	-8.9	2341.0	2147.5	-8.3	-742.6	-690.8
в т.ч. ЕС	1033.6	819.2	-20.7	1757.8	1599.1	-9.0	-724.2	-779.9
Артикули, класифициран и главно според вида на материала	3055.3	2917.5	-4.5	2599.5	2311.0	-11.1	455.8	606.5
в т.ч. ЕС	2291.0	2186.0	-4.6	1407.5	1220.2	-13.3	883.5	965.8
Машини, оборудване и превозни средства	3289.7	3117.0	-5.2	4727.1	4475.6	-5.3	-1437.4	-1358.6
в т.ч. ЕС	2442.3	2252.4	-7.8	3461.2	3400.7	-1.7	-1018.9	-1148.3
Разнообразни готови продукти, н.д.	2129.0	1964.7	-7.7	1314.7	1281.4	-2.5	814.3	683.3
в т.ч. ЕС	1678.8	1537.7	-8.4	903.2	867.9	-3.9	775.6	669.8
Стоки и сделки, н.д.	80.4	25.6	-68.2	15.0	64.3	328.7	65.4	-38.7
в т.ч. ЕС	7.3	11.0	50.7	12.2	49.8	308.2	-4.9	-38.8

¹ Предварителни данни към 13.05.2024 година.