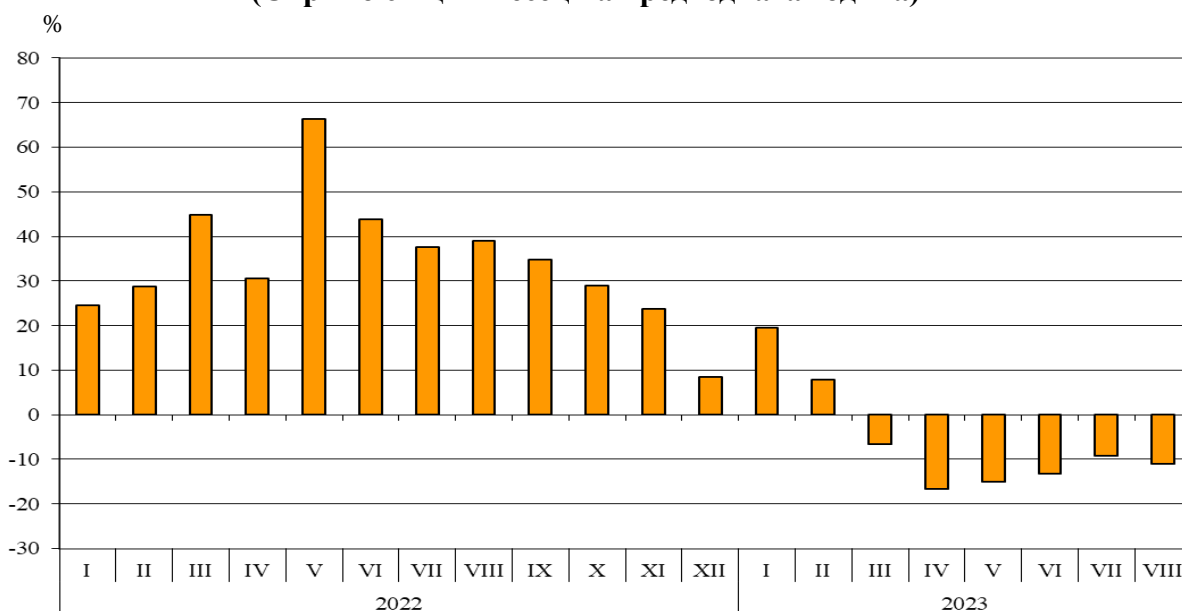


## ТЪРГОВИЯ СЪС СТОКИ НА БЪЛГАРИЯ С ЕС ПРЕЗ ПЕРИОДА ЯНУАРИ - АВГУСТ 2023 ГОДИНА (ПРЕДВАРИТЕЛНИ ДАННИ)

През периода **януари - август 2023 г.** износът на стоки от България за ЕС намалява с 6.6% спрямо същия период на 2022 г. и е в размер на 37 525.0 млн. лева (табл. 1 и 2 от приложението). Основни търговски партньори на България са Германия, Румъния, Италия, Гърция и Франция, които формират 61.4% от износа за държавите - членки на ЕС (табл. 3 от приложението).

През **август 2023 г.** износът за ЕС намалява с 11.1% спрямо същия месец на предходната година и е в размер на 4 370.9 млн. лева.

**Фиг. 1. Номинално изменение в стойностния обем<sup>1</sup> на износа на стоки от България за ЕС през периода 2022 - 2023 година (Спрямо същия месец на предходната година)**



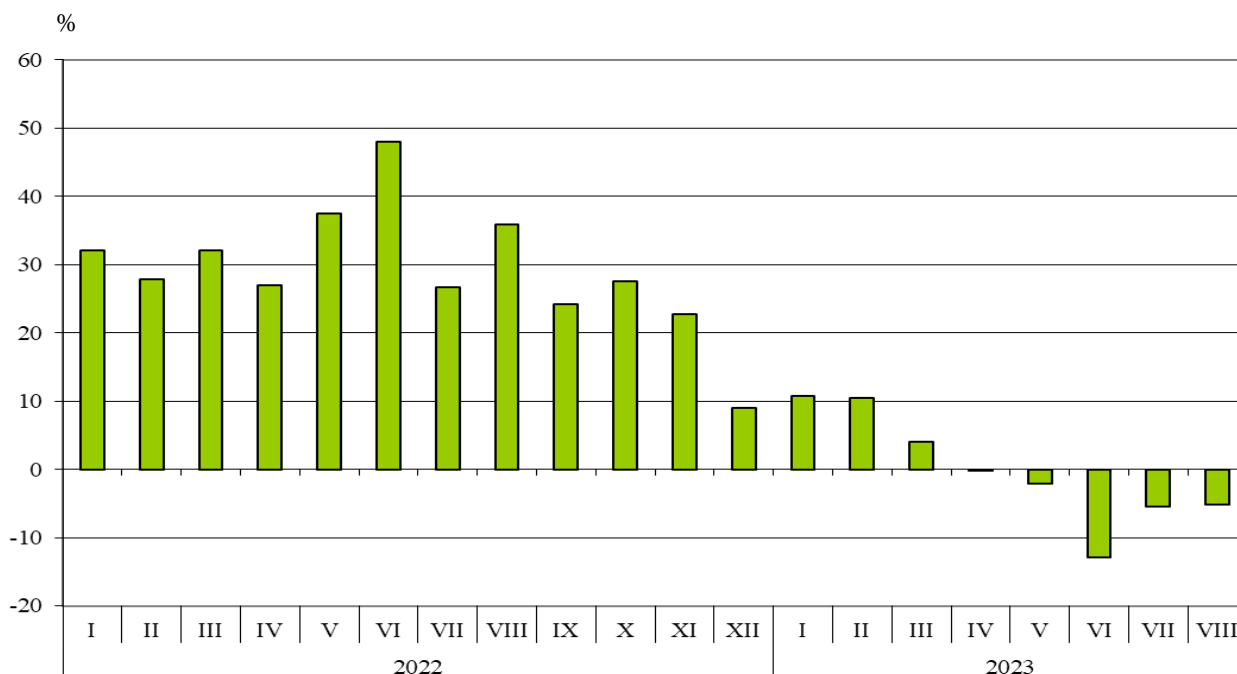
През периода **януари - август 2023 г.** при износа на стоки от България за ЕС, разпределен според **Стандартната външотърговска класификация**, най-голям ръст в сравнение със същия период на 2022 г. е отбелязан в секторите „Разнообразни готови продукти, н.д.“ (14.7%) (табл. 4 от приложението). Най-голям спад се наблюдава в сектор „Мазнини, масла и восъци от животински и растителен произход“ (70.9%).

<sup>1</sup> Изменение в стойностния обем по текущи цени.

**Вносът** на стоки в България от ЕС през периода **януари - август 2023 г.** е намалял с 0.6% спрямо същия период на 2022 г. и е на стойност 38 489.2 млн. лева (по цени CIF)<sup>1</sup> (табл. 1 и 2 от приложението). Най-голям е стойностният обем на стоките, внесени от Германия, Италия, Румъния, Гърция и Нидерландия (табл. 3 от приложението).

През **август 2023 г.** вносът на България от държавите - членки на ЕС, намалява с 5.2% спрямо същия месец на предходната година и е в размер на 4 480.6 млн. лева.

**Фиг. 2. Номинално изменение в стойностния обем<sup>2</sup> на вноса на стоки в България от ЕС през периода 2022 - 2023 година (Спрямо същия месец на предходната година)**



При вноса на стоки от ЕС, разпределен според **Стандартната външотърговска класификация**, през периода **януари - август 2023 г.** най-голямо увеличение спрямо същия период на предходната година е отчетено в сектор „Машины, оборудване и превозни средства“ (16.6%). Най-голям спад се наблюдава в сектор „Минерални горива, масла и подобни продукти“ (66.3%).

**Външотърговското салдо (износ FOB - внос CIF)** на България с ЕС през периода **януари - август 2023 г.** е отрицателно и е на стойност 964.2 млн. лева (табл. 1 от приложението).

<sup>1</sup> Вносът по цени FOB се изчислява от БНБ (<http://bnb.bg/Statistics/StExternalSector/StForeignTrade/StFTImports/index.htm?toLang=BG>).

<sup>2</sup> Изменение в стойностния обем по текущи цени.

Приложение

Таблица 1

Износ, внос и търговско салдо на България през периода  
януари - август 2022 и 2023<sup>1</sup> г. по месеци

(Млн. левове)

Месеци/Периоди	Износ - FOB			Внос - CIF <sup>2</sup>			Търговско салдо - FOB/CIF		
	общо	ЕС	трети страни	общо	ЕС	трети страни	общо	ЕС	трети страни
I.2022	6244.6	4124.4	2120.2	7643.0	4132.2	3510.8	-1398.4	-7.8	-1390.6
II.2022	6673.8	4272.2	2401.6	7694.6	4390.7	3303.9	-1020.8	-118.5	-902.3
III.2022	8035.5	5425.9	2609.6	8966.6	5278.8	3687.8	-931.1	147.1	-1078.2
<b>I - III.2022</b>	<b>20953.9</b>	<b>13822.5</b>	<b>7131.4</b>	<b>24304.2</b>	<b>13801.7</b>	<b>10502.5</b>	<b>-3350.3</b>	<b>20.8</b>	<b>-3371.1</b>
IV.2022	7590.2	5141.0	2449.2	8445.5	4571.6	3873.9	-855.3	569.4	-1424.7
V.2022	8322.2	5584.1	2738.1	9020.1	5071.1	3949.0	-697.9	513.0	-1210.9
VI.2022	8659.8	5453.8	3206.0	10219.3	5554.4	4664.9	-1559.5	-100.6	-1458.9
<b>IV - VI.2022</b>	<b>24572.2</b>	<b>16178.9</b>	<b>8393.3</b>	<b>27684.9</b>	<b>15197.1</b>	<b>12487.8</b>	<b>-3112.7</b>	<b>981.8</b>	<b>-4094.5</b>
<b>I - VI.2022</b>	<b>45526.1</b>	<b>30001.4</b>	<b>15524.7</b>	<b>51989.1</b>	<b>28998.8</b>	<b>22990.3</b>	<b>-6463.0</b>	<b>1002.6</b>	<b>-7465.6</b>
VII.2022	8187.0	5266.7	2920.3	9513.6	5001.4	4512.2	-1326.6	265.3	-1591.9
VIII.2022	7809.0	4915.0	2894.0	8535.3	4724.1	3811.2	-726.3	190.9	-917.2
<b>I - VII.2022</b>	<b>61522.1</b>	<b>40183.1</b>	<b>21339.0</b>	<b>70038.0</b>	<b>38724.3</b>	<b>31313.7</b>	<b>-8515.9</b>	<b>1458.8</b>	<b>-9974.7</b>
I.2023	7356.3	4932.0	2424.3	8137.3	4578.7	3558.6	-781.0	353.3	-1134.3
II.2023	7100.5	4609.8	2490.7	8070.1	4847.5	3222.6	-969.6	-237.7	-731.9
III.2023	7945.3	5067.1	2878.2	8599.4	5488.2	3111.2	-654.1	-421.1	-233.0
<b>I - III.2023</b>	<b>22402.1</b>	<b>14608.9</b>	<b>7793.2</b>	<b>24806.8</b>	<b>14914.4</b>	<b>9892.4</b>	<b>-2404.7</b>	<b>-305.5</b>	<b>-2099.2</b>
IV.2023	6739.1	4286.6	2452.5	7369.8	4568.6	2801.2	-630.7	-282.0	-348.7
V.2023	7316.6	4741.9	2574.7	8137.3	4963.8	3173.5	-820.7	-221.9	-598.8
VI.2023	7207.8	4729.6	2478.2	7851.5	4834.4	3017.1	-643.7	-104.8	-538.9
<b>IV - VI.2023</b>	<b>21263.5</b>	<b>13758.1</b>	<b>7505.4</b>	<b>23358.6</b>	<b>14366.8</b>	<b>8991.8</b>	<b>-2095.1</b>	<b>-608.7</b>	<b>-1486.4</b>
<b>I - VI.2023</b>	<b>43665.6</b>	<b>28367.0</b>	<b>15298.6</b>	<b>48165.4</b>	<b>29281.2</b>	<b>18884.2</b>	<b>-4499.8</b>	<b>-914.2</b>	<b>-3585.6</b>
VII.2023	7081.3	4787.1	2294.2	7855.0	4727.4	3127.6	-773.7	59.7	-833.4
VIII.2023	6094.7	4370.9	1723.8	7856.7	4480.6	3376.1	-1762.0	-109.7	-1652.3
<b>I - VII.2023</b>	<b>56841.6</b>	<b>37525.0</b>	<b>19316.6</b>	<b>63877.1</b>	<b>38489.2</b>	<b>25387.9</b>	<b>-7035.5</b>	<b>-964.2</b>	<b>-6071.3</b>

<sup>1</sup> Предварителни данни към 09.11.2023 година.

<sup>2</sup> Вносът по цени FOB се изчислява от БНБ

(<http://bnb.bg/Statistics/StExternalSector/StForeignTrade/StFTImports/index.htm?toLang= BG>).

Таблица 2

**Изменение в стойностния обем на износа и вноса на  
България през периода януари - август 2023<sup>1</sup> г. спрямо същия  
период на предходната година**

(Проценти)

Месеци/Периоди	Износ - FOB			Внос - CIF		
	общо	ЕС	трети страни	общо	ЕС	трети страни
I	17.8	19.6	14.3	6.5	10.8	1.4
II	6.4	7.9	3.7	4.9	10.4	-2.5
III	-1.1	-6.6	10.3	-4.1	4.0	-15.6
<b>I - III</b>	<b>6.9</b>	<b>5.7</b>	<b>9.3</b>	<b>2.1</b>	<b>8.1</b>	<b>-5.8</b>
IV	-11.2	-16.6	0.1	-12.7	-0.1	-27.7
V	-12.1	-15.1	-6.0	-9.8	-2.1	-19.6
VI	-16.8	-13.3	-22.7	-23.2	-13.0	-35.3
<b>IV - VI</b>	<b>-13.5</b>	<b>-15.0</b>	<b>-10.6</b>	<b>-15.6</b>	<b>-5.5</b>	<b>-28.0</b>
<b>I - VI</b>	<b>-4.1</b>	<b>-5.4</b>	<b>-1.5</b>	<b>-7.4</b>	<b>1.0</b>	<b>-17.9</b>
VII	-13.5	-9.1	-21.4	-17.4	-5.5	-30.7
VIII	-22.0	-11.1	-40.4	-8.0	-5.2	-11.4
<b>I - VIII</b>	<b>-7.6</b>	<b>-6.6</b>	<b>-9.5</b>	<b>-8.8</b>	<b>0.6</b>	<b>-18.9</b>

<sup>1</sup> Предварителни данни към 09.11.2023 година.

Таблица 3

**Износ, внос и търговско салдо на България по групи страни и основни страни партньори<sup>1</sup> през периода януари - август 2022 и 2023<sup>2</sup> година**

Страни и групи страни	Износ - FOB			Внос - CIF			Търговско салдо - FOB/CIF	
	2022	2023	изменение спрямо същия период на предходната година - %	2022	2023	изменение спрямо същия период на предходната година - %	2022	2023
	млн. левове			млн. левове			млн. левове	
<b>Общо</b>	<b>61522.1</b>	<b>56841.6</b>	<b>-7.6</b>	<b>70038.0</b>	<b>63877.1</b>	<b>-8.8</b>	<b>-8515.9</b>	<b>-7035.5</b>
<b>ЕС</b>	<b>40183.1</b>	<b>37525.0</b>	<b>-6.6</b>	<b>38724.3</b>	<b>38489.2</b>	<b>-0.6</b>	<b>1458.8</b>	<b>-964.2</b>
Австрия	1160.8	1234.9	6.4	1515.3	1684.9	11.2	-354.5	-450.0
Белгия	1553.9	1681.8	8.2	1289.6	1442.3	11.8	264.3	239.5
Германия	8791.1	8023.3	-8.7	7390.3	8043.9	8.8	1400.8	-20.6
Гърция	4089.0	3244.0	-20.7	4257.0	2913.6	-31.6	-168.0	330.4
Дания	292.4	286.1	-2.2	283.1	456.5	61.3	9.3	-170.4
Естония	76.2	93.2	22.3	53.9	150.1	178.5	22.3	-56.9
Ирландия	133.5	176.8	32.4	292.3	260.7	-10.8	-158.8	-83.9
Испания	1831.9	1633.9	-10.8	1440.4	1192.6	-17.2	391.5	441.3
Италия	4754.9	4407.9	-7.3	4057.8	4355.8	7.3	697.1	52.1
Кипър	270.3	183.9	-32.0	74.2	85.3	15.0	196.1	98.6
Латвия	57.9	76.0	31.3	82.1	53.6	-34.7	-24.2	22.4
Литва	154.6	165.0	6.7	150.6	156.0	3.6	4.0	9.0
Люксембург	13.5	20.8	54.1	66.2	52.4	-20.8	-52.7	-31.6
Малта	23.8	27.2	14.3	27.9	21.0	-24.7	-4.1	6.2
Нидерландия	1575.2	1205.1	-23.5	2951.2	2708.7	-8.2	-1376.0	-1503.6
Полша	1391.8	1397.9	0.4	2254.3	2522.7	11.9	-862.5	-1124.8
Португалия	178.2	176.6	-0.9	149.6	144.4	-3.5	28.6	32.2
Румъния	6202.4	5431.1	-12.4	5061.2	4118.3	-18.6	1141.2	1312.8
Словакия	541.1	687.3	27.0	722.2	743.0	2.9	-181.1	-55.7
Словения	314.1	336.4	7.1	505.5	598.9	18.5	-191.4	-262.5
Унгария	1099.8	747.3	-32.1	2224.0	2247.6	1.1	-1124.2	-1500.3
Финландия	144.0	125.1	-13.1	130.0	169.2	30.2	14.0	-44.1
Франция	2101.5	1925.0	-8.4	1529.8	1719.9	12.4	571.7	205.1
Хърватия	546.9	433.8	-20.7	159.5	167.0	4.7	387.4	266.8
Чехия	1004.5	1101.4	9.6	1549.8	1734.4	11.9	-545.3	-633.0
Швеция	439.0	537.3	22.4	421.5	493.2	17.0	17.5	44.1
Неуточнени	1440.8	2165.9	50.3	85.0	253.2	197.9	1355.8	1912.7

<sup>1</sup> Страна партньор е тази, за/от която стоките са изпратени/получени.

<sup>2</sup> Предварителни данни към 09.11.2023 година.

Таблица 3

**Износ, внос и търговско салдо на България по групи страни и основни страни партньори<sup>1</sup> през периода януари - август 2022 и 2023<sup>2</sup> година**

(Продължение)

Страни и групи страни	Износ - FOB			Внос - CIF			Търговско салдо - FOB/CIF	
	2022	2023	изменение спрямо същия период на предходната година - %	2022	2023	изменение спрямо същия период на предходната година - %	2022	2023
	млн. левове			млн. левове			млн. левове	
<b>ТРЕТИ СТРАНИ</b>	<b>21339.0</b>	<b>19316.6</b>	<b>-9.5</b>	<b>31313.7</b>	<b>25387.9</b>	<b>-18.9</b>	<b>-9974.7</b>	<b>-6071.3</b>
<b>ОНД<sup>3</sup></b>	<b>991.8</b>	<b>1183.3</b>	<b>19.3</b>	<b>8755.5</b>	<b>4467.9</b>	<b>-49.0</b>	<b>-7763.7</b>	<b>-3284.6</b>
в това число:								
Казахстан	51.4	104.0	102.3	21.6	7.8	-63.9	29.8	96.2
Руска федерация	578.2	651.1	12.6	8083.1	3875.1	-52.1	-7504.9	-3224.0
<b>ОИСР<sup>4</sup></b>	<b>7625.1</b>	<b>6807.4</b>	<b>-10.7</b>	<b>8811.3</b>	<b>8395.1</b>	<b>-4.7</b>	<b>-1186.2</b>	<b>-1587.7</b>
в това число:								
Израел	475.2	298.6	-37.2	78.0	172.2	120.8	397.2	126.4
Канада	133.7	175.3	31.1	137.1	136.3	-0.6	-3.4	39.0
Обединено кралство <sup>5</sup>	984.6	826.6	-16.0	473.6	514.5	8.6	511.0	312.1
Република Корея	188.4	306.4	62.6	256.1	255.5	-0.2	-67.7	50.9
Съединени американски щати	1313.6	1261.8	-3.9	792.2	785.9	-0.8	521.4	475.9
Турция	3769.5	3121.2	-17.2	6003.3	5316.9	-11.4	-2233.8	-2195.7
Чили	20.9	18.0	-13.9	196.1	245.8	25.3	-175.2	-227.8
Япония	96.7	86.3	-10.8	277.8	269.8	-2.9	-181.1	-183.5
<b>ЕАСТ<sup>6</sup></b>	<b>463.1</b>	<b>530.4</b>	<b>14.5</b>	<b>458.2</b>	<b>578.3</b>	<b>26.2</b>	<b>4.9</b>	<b>-47.9</b>
в това число:								
Норвегия	71.7	83.5	16.5	45.4	108.0	137.9	26.3	-24.5
Швейцария	384.1	443.1	15.4	407.9	465.3	14.1	-23.8	-22.2
<b>Страни, невключени в горните групировки:</b>								
Албания	170.6	167.9	-1.6	68.6	61.9	-9.8	102.0	106.0
Босна и Херцеговина	129.8	118.3	-8.9	32.1	50.1	56.1	97.7	68.2
Бразилия	169.5	49.4	-70.9	301.9	403.6	33.7	-132.4	-354.2
Виетнам	68.6	71.1	3.6	210.2	214.0	1.8	-141.6	-142.9
Грузия	337.5	253.9	-24.8	682.2	361.2	-47.1	-344.7	-107.3

<sup>1</sup> Страна партньор е тази, за/от която стоките са изпратени/получени.

<sup>2</sup> Предварителни данни към 09.11.2023 година.

<sup>3</sup> ОНД включва: Азербайджан, Армения, Беларус, Казахстан, Киргизстан, Република Молдова, Руска федерация, Таджикистан, Туркменистан и Узбекистан.

<sup>4</sup> ОИСР включва: Австралия, Американски Вирджински острови, Израел, Исландия, Канада, Коста Рика, Мексико, Нова Зеландия, Норвегия, Обединено кралство, Република Корея, САЩ, Турция, Чили, Швейцария, Япония.

<sup>5</sup> Обединеното кралство включва: Северна Ирландия, Великобритания, Англо-нормандски острови и остров Ман.

<sup>6</sup> ЕАСТ включва: Норвегия, Швейцария, Исландия и Лихтенщайн.

Таблица 3

Износ, внос и търговско салдо на България по групи страни и основни страни партньори<sup>1</sup> през периода януари - август 2022 и 2023<sup>2</sup> година

(Продължение и край)

Страни и групи страни	Износ - FOB			Внос - CIF			Търговско салдо - FOB/CIF	
	2022	2023	изменение спрямо същия период на предходната година - %	2022	2023	изменение спрямо същия период на предходната година - %	2022	2023
	млн. левове			млн. левове			млн. левове	
Египет	751.6	731.1	-2.7	347.9	459.3	32.0	403.7	271.8
Индия	358.1	240.5	-32.8	360.2	338.4	-6.1	-2.1	-97.9
Индонезия	146.3	225.6	54.2	189.2	409.1	116.2	-42.9	-183.5
Иран, ислямска република	168.2	135.0	-19.7	121.8	68.4	-43.8	46.4	66.6
Китай	829.0	1204.2	45.3	4081.8	3686.6	-9.7	-3252.8	-2482.4
Обединени арабски емирства	149.0	168.5	13.1	53.3	66.3	24.4	95.7	102.2
Перу	20.0	27.6	38.0	306.0	226.0	-26.1	-286.0	-198.4
Република Северна Македония	1031.5	1089.4	5.6	578.1	625.5	8.2	453.4	463.9
Република Южна Африка	343.3	165.7	-51.7	59.8	140.5	134.9	283.5	25.2
Сингапур	32.2	38.4	19.3	70.0	57.5	-17.9	-37.8	-19.1
Сирийска арабска република	5.0	3.2	-36.0	10.1	1.1	-89.1	-5.1	2.1
Сърбия	1519.9	1240.9	-18.4	1163.1	1418.4	21.9	356.8	-177.5
Тайван	62.1	169.3	172.6	320.5	224.1	-30.1	-258.4	-54.8
Тунис	348.8	142.8	-59.1	68.6	29.0	-57.7	280.2	113.8
Украйна	1204.6	1213.1	0.7	2176.1	1214.7	-44.2	-971.5	-1.6

<sup>1</sup> Страна партньор е тази, за/от която стоките са изпратени/получени.

<sup>2</sup> Предварителни данни към 09.11.2023 година.

Таблица 4

Износ, внос и търговско салдо на България по сектори на Стандартната външнотърговска класификация (SITC, рев. 4) през периода януари - август 2022 и 2023<sup>1</sup> година

Сектори на SITC	Износ - FOB			Внос - CIF			Търговско салдо - FOB/CIF	
	2022	2023	изменение спрямо същия период на предходната година - %	2022	2023	изменение спрямо същия период на предходната година - %	2022	2023
	млн. левове			млн. левове			млн. левове	
<b>Общо</b>	<b>61522.1</b>	<b>56841.6</b>	<b>-7.6</b>	<b>70038.0</b>	<b>63877.1</b>	<b>-8.8</b>	<b>-8515.9</b>	<b>-7035.5</b>
в т.ч. ЕС	40183.1	37525.0	-6.6	38724.3	38489.2	-0.6	1458.8	-964.2
Храни и живи животни	6924.7	7207.9	4.1	4641.9	5311.2	14.4	2282.8	1896.7
в т.ч. ЕС	3729.1	3868.4	3.7	3513.5	3984.9	13.4	215.6	-116.5
Безалкохолни и алкохолни напитки и тютюн	414.3	463.6	11.9	960.8	1099.1	14.4	-546.5	-635.5
в т.ч. ЕС	258.3	288.4	11.7	747.5	849.7	13.7	-489.2	-561.3
Необработени (сурови) материали, негодни за консумация (изкл. горивата)	3565.7	3381.2	-5.2	6261.9	4652.1	-25.7	-2696.2	-1270.9
в т.ч. ЕС	2183.3	2108.5	-3.4	1397.8	1335.9	-4.4	785.5	772.6
Минерални горива, масла и подобни продукти	6990.1	4183.0	-40.2	11712.3	6668.3	-43.1	-4722.2	-2485.3
в т.ч. ЕС	2086.2	1169.2	-44.0	2995.9	1008.3	-66.3	-909.7	160.9
Мазнини, масла и восъци от животински и растителен произход	2377.5	1102.3	-53.6	1003.9	605.1	-39.7	1373.6	497.2
в т.ч. ЕС	1734.8	504.9	-70.9	475.8	278.0	-41.6	1259.0	226.9
Химични вещества и продукти	7345.8	6088.6	-17.1	10530.4	8820.9	-16.2	-3184.6	-2732.3
в т.ч. ЕС	4775.8	3855.4	-19.3	7549.4	6567.9	-13.0	-2773.6	-2712.5
Артикули, класифицирани главно според вида на материала	13625.6	11525.7	-15.4	11695.5	10585.8	-9.5	1930.1	939.9
в т.ч. ЕС	10307.9	8746.1	-15.2	5870.5	5726.2	-2.5	4437.4	3019.9
Машини, оборудване и превозни средства	12222.3	13705.3	12.1	17953.4	20320.7	13.2	-5731.1	-6615.4
в т.ч. ЕС	9102.7	10098.6	10.9	12699.5	14809.1	16.6	-3596.8	-4710.5
Разнообразни готови продукти, н.д.	8003.2	8814.0	10.1	5210.0	5739.2	10.2	2793.2	3074.8
в т.ч. ЕС	5973.0	6851.0	14.7	3417.0	3869.0	13.2	2556.0	2982.0
Стоки и сделки, н.д.	52.9	370.0	599.4	67.9	74.7	10.0	-15.0	295.3
в т.ч. ЕС	32.0	34.5	7.8	57.4	60.2	4.9	-25.4	-25.7

<sup>1</sup> Предварителни данни към 09.11.2023 година.