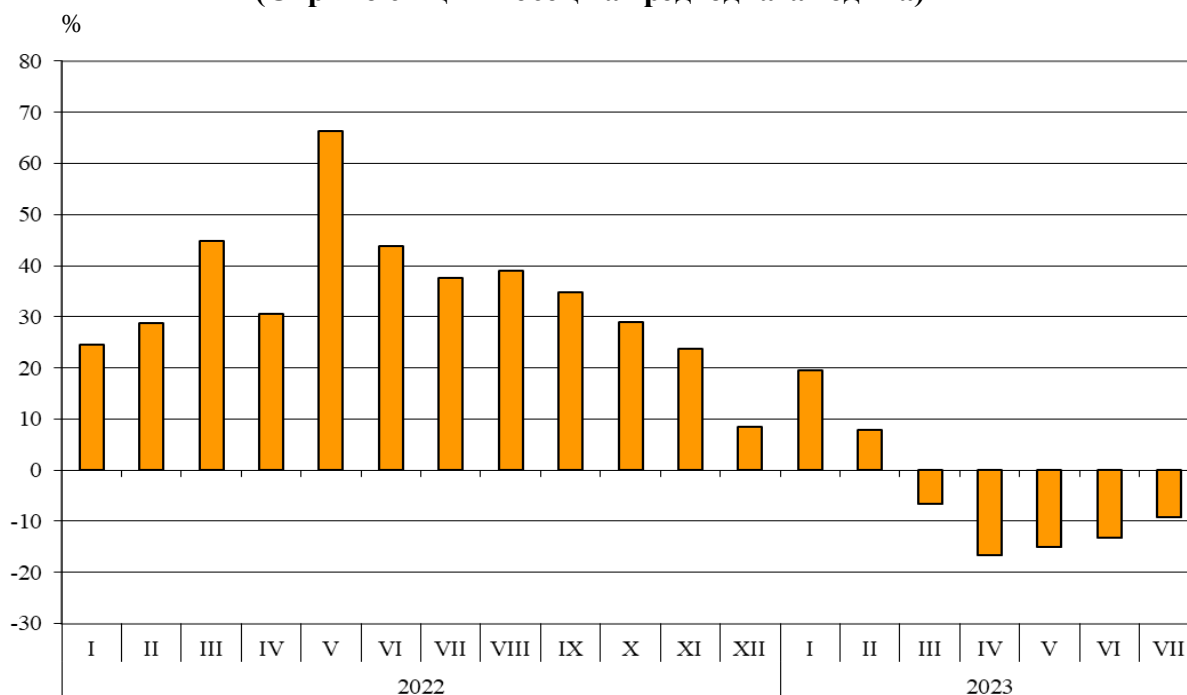


## ТЪРГОВИЯ СЪС СТОКИ НА БЪЛГАРИЯ С ЕС ПРЕЗ ПЕРИОДА ЯНУАРИ - ЮЛИ 2023 ГОДИНА (ПРЕДВАРИТЕЛНИ ДАННИ)

През периода **януари - юли 2023 г.** износът на стоки от България за ЕС намалява с 6.0% спрямо същия период на 2022 г. и е в размер на 33 154.1 млн. лева (табл. 1 и 2 от приложението). Основни търговски партньори на България са Германия, Румъния, Италия, Гърция и Франция, които формират 61.4% от износа за държавите - членки на ЕС (табл. 3 от приложението).

През **юли 2023 г.** износът за ЕС намалява с 9.1% спрямо същия месец на предходната година и е в размер на 4 787.1 млн. лева.

**Фиг. 1. Номинално изменение в стойностния обем<sup>1</sup> на износа на стоки от България за ЕС през периода 2022 - 2023 година (Спрямо същия месец на предходната година)**



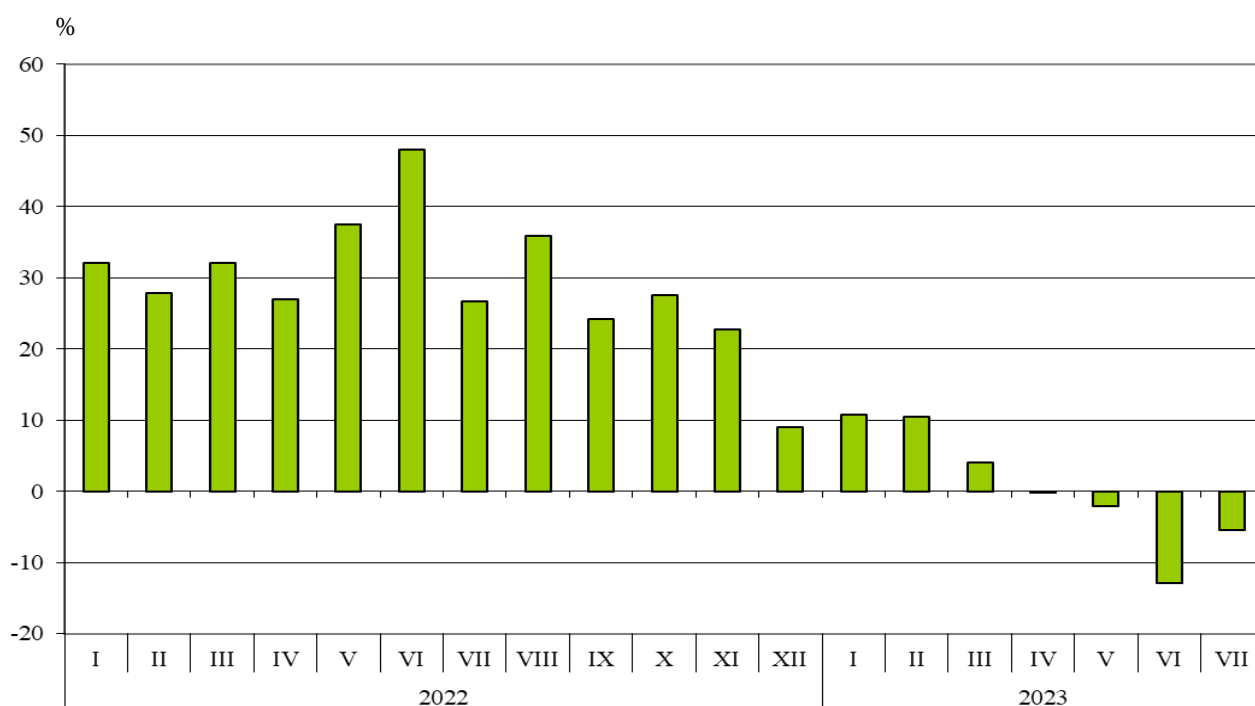
През периода **януари - юли 2023 г.** при износа на стоки от България за ЕС, разпределен според **Стандартната външнотърговска класификация**, най-голям ръст в сравнение със същия период на 2022 г. е отбелязан в секторите „Разнообразни готови продукти, н.д.“ (17.1%) (табл. 4 от приложението). Най-голям спад се наблюдава в сектор „Мазнини, масла и восъци от животински и растителен произход“ (71.6%).

<sup>1</sup> Изменение в стойностния обем по текущи цени.

**Вносът** на стоки в България от ЕС през периода **януари - юли 2023 г.** е без промяна спрямо същия период на 2022 г. и е на стойност 34 008.6 млн. лева (по цени CIF)<sup>1</sup> (табл. 1 и 2 от приложението). Най-голям е стойностният обем на стоките, внесени от Германия, Италия, Румъния, Гърция и Нидерландия (табл. 3 от приложението).

През **юли 2023 г.** вносът на България от държавите - членки на ЕС, намалява с 5.5% спрямо същия месец на предходната година и е в размер на 4 727.4 млн. лева.

**Фиг. 2. Номинално изменение в стойностния обем<sup>2</sup> на вноса на стоки в България от ЕС през периода 2022 - 2023 година (Спрямо същия месец на предходната година)**



При вноса на стоки от ЕС, разпределен според **Стандартната външнотърговска класификация**, през периода **януари - юли 2023 г.** най-голямо увеличение спрямо същия период на предходната година е отчетено в сектор „Машини, оборудване и превозни средства“ (18.1%). Най-голям спад се наблюдава в сектор „Минерални горива, масла и подобни продукти“ (67.1%).

**Външнотърговското салдо (износ FOB - внос CIF)** на България с ЕС през периода **януари - юли 2023 г.** е отрицателно и е на стойност 854.5 млн. лева (табл. 1 от приложението).

<sup>1</sup> Вносът по цени FOB се изчислява от БНБ (<http://bnb.bg/Statistics/StExternalSector/StForeignTrade/StFTImports/index.htm?toLang= BG>).

<sup>2</sup> Изменение в стойностния обем по текущи цени.

## Приложение

Таблица 1

Износ, внос и търговско салдо на България през периода  
януари - юли 2022 и 2023<sup>1</sup> г. по месеци

(Млн. левове)

Месеци/Периоди	Износ - FOB			Внос - CIF <sup>2</sup>			Търговско салдо - FOB/CIF		
	общо	ЕС	трети страни	общо	ЕС	трети страни	общо	ЕС	трети страни
I.2022	6244.6	4124.4	2120.2	7643.0	4132.2	3510.8	-1398.4	-7.8	-1390.6
II.2022	6673.8	4272.2	2401.6	7694.6	4390.7	3303.9	-1020.8	-118.5	-902.3
III.2022	8035.5	5425.9	2609.6	8966.6	5278.8	3687.8	-931.1	147.1	-1078.2
<b>I - III.2022</b>	<b>20953.9</b>	<b>13822.5</b>	<b>7131.4</b>	<b>24304.2</b>	<b>13801.7</b>	<b>10502.5</b>	<b>-3350.3</b>	<b>20.8</b>	<b>-3371.1</b>
IV.2022	7590.2	5141.0	2449.2	8445.5	4571.6	3873.9	-855.3	569.4	-1424.7
V.2022	8322.2	5584.1	2738.1	9020.1	5071.1	3949.0	-697.9	513.0	-1210.9
VI.2022	8659.8	5453.8	3206.0	10219.3	5554.4	4664.9	-1559.5	-100.6	-1458.9
<b>IV - VI.2022</b>	<b>24572.2</b>	<b>16178.9</b>	<b>8393.3</b>	<b>27684.9</b>	<b>15197.1</b>	<b>12487.8</b>	<b>-3112.7</b>	<b>981.8</b>	<b>-4094.5</b>
<b>I - VI.2022</b>	<b>45526.1</b>	<b>30001.4</b>	<b>15524.7</b>	<b>51989.1</b>	<b>28998.8</b>	<b>22990.3</b>	<b>-6463.0</b>	<b>1002.6</b>	<b>-7465.6</b>
VII.2022	8187.0	5266.7	2920.3	9513.6	5001.4	4512.2	-1326.6	265.3	-1591.9
<b>I - VII.2022</b>	<b>53713.1</b>	<b>35268.1</b>	<b>18445.0</b>	<b>61502.7</b>	<b>34000.2</b>	<b>27502.5</b>	<b>-7789.6</b>	<b>1267.9</b>	<b>-9057.5</b>
I.2023	7356.3	4932.0	2424.3	8137.3	4578.7	3558.6	-781.0	353.3	-1134.3
II.2023	7100.5	4609.8	2490.7	8070.1	4847.5	3222.6	-969.6	-237.7	-731.9
III.2023	7945.3	5067.1	2878.2	8599.4	5488.2	3111.2	-654.1	-421.1	-233.0
<b>I - III.2023</b>	<b>22402.1</b>	<b>14608.9</b>	<b>7793.2</b>	<b>24806.8</b>	<b>14914.4</b>	<b>9892.4</b>	<b>-2404.7</b>	<b>-305.5</b>	<b>-2099.2</b>
IV.2023	6739.1	4286.6	2452.5	7369.8	4568.6	2801.2	-630.7	-282.0	-348.7
V.2023	7316.6	4741.9	2574.7	8137.3	4963.8	3173.5	-820.7	-221.9	-598.8
VI.2023	7207.8	4729.6	2478.2	7851.5	4834.4	3017.1	-643.7	-104.8	-538.9
<b>IV - VI.2023</b>	<b>21263.5</b>	<b>13758.1</b>	<b>7505.4</b>	<b>23358.6</b>	<b>14366.8</b>	<b>8991.8</b>	<b>-2095.1</b>	<b>-608.7</b>	<b>-1486.4</b>
<b>I - VI.2023</b>	<b>43665.6</b>	<b>28367.0</b>	<b>15298.6</b>	<b>48165.4</b>	<b>29281.2</b>	<b>18884.2</b>	<b>-4499.8</b>	<b>-914.2</b>	<b>-3585.6</b>
VII.2023	7081.3	4787.1	2294.2	7855.0	4727.4	3127.6	-773.7	59.7	-833.4
<b>I - VII.2023</b>	<b>50746.9</b>	<b>33154.1</b>	<b>17592.8</b>	<b>56020.4</b>	<b>34008.6</b>	<b>22011.8</b>	<b>-5273.5</b>	<b>-854.5</b>	<b>-4419.0</b>

<sup>1</sup> Предварителни данни към 12.10.2023 година.

<sup>2</sup> Вносът по цени FOB се изчислява от БНБ

<http://bnb.bg/Statistics/StExternalSector/StForeignTrade/StFTImports/index.htm?toLang= BG>.

Таблица 2

**Изменение в стойността на износа и вноса на  
България през периода януари - юли 2023<sup>1</sup> г. спрямо същия  
период на предходната година**

(Проценти)

Месеци/Периоди	Износ - FOB			Внос - CIF		
	общо	ЕС	трети страни	общо	ЕС	трети страни
I	17.8	19.6	14.3	6.5	10.8	1.4
II	6.4	7.9	3.7	4.9	10.4	-2.5
III	-1.1	-6.6	10.3	-4.1	4.0	-15.6
<b>I - III</b>	<b>6.9</b>	<b>5.7</b>	<b>9.3</b>	<b>2.1</b>	<b>8.1</b>	<b>-5.8</b>
IV	-11.2	-16.6	0.1	-12.7	-0.1	-27.7
V	-12.1	-15.1	-6.0	-9.8	-2.1	-19.6
VI	-16.8	-13.3	-22.7	-23.2	-13.0	-35.3
<b>IV - VI</b>	<b>-13.5</b>	<b>-15.0</b>	<b>-10.6</b>	<b>-15.6</b>	<b>-5.5</b>	<b>-28.0</b>
<b>I - VI</b>	<b>-4.1</b>	<b>-5.4</b>	<b>-1.5</b>	<b>-7.4</b>	<b>1.0</b>	<b>-17.9</b>
VII	-13.5	-9.1	-21.4	-17.4	-5.5	-30.7
<b>I - VII</b>	<b>-5.5</b>	<b>-6.0</b>	<b>-4.6</b>	<b>-8.9</b>	<b>0.0</b>	<b>-20.0</b>

<sup>1</sup> Предварителни данни към 12.10.2023 година.

Таблица 3

**Износ, внос и търговско салдо на България по групи страни и основни страни партньори<sup>1</sup> през периода януари - юли 2022 и 2023<sup>2</sup> година**

Страни и групи страни	Износ - FOB			Внос - CIF			Търговско салдо - FOB/CIF	
	2022	2023	изменение спрямо същия период на предходната година - %	2022	2023	изменение спрямо същия период на предходната година - %	2022	2023
	млн. левове			млн. левове			млн. левове	
<b>Общо</b>	<b>53713.1</b>	<b>50746.9</b>	<b>-5.5</b>	<b>61502.7</b>	<b>56020.4</b>	<b>-8.9</b>	<b>-7789.6</b>	<b>-5273.5</b>
<b>ЕС</b>	<b>35268.1</b>	<b>33154.1</b>	<b>-6.0</b>	<b>34000.2</b>	<b>34008.6</b>	<b>0.0</b>	<b>1267.9</b>	<b>-854.5</b>
Австрия	1022.8	1117.6	9.3	1317.8	1489.5	13.0	-295.0	-371.9
Белгия	1293.1	1403.0	8.5	1145.7	1286.9	12.3	147.4	116.1
Германия	7696.3	7018.7	-8.8	6403.3	7054.2	10.2	1293.0	-35.5
Гърция	3624.3	2866.5	-20.9	3611.0	2602.1	-27.9	13.3	264.4
Дания	259.4	253.5	-2.3	236.3	413.1	74.8	23.1	-159.6
Естония	63.7	84.7	33.0	47.9	142.7	197.9	15.8	-58.0
Ирландия	116.7	154.3	32.2	265.5	223.6	-15.8	-148.8	-69.3
Испания	1592.9	1398.4	-12.2	1266.9	1075.0	-15.1	326.0	323.4
Италия	4353.1	4005.7	-8.0	3645.7	3961.0	8.6	707.4	44.7
Кипър	240.3	166.4	-30.8	63.9	77.1	20.7	176.4	89.3
Латвия	48.0	70.4	46.7	76.4	45.8	-40.1	-28.4	24.6
Литва	133.8	147.5	10.2	126.7	132.9	4.9	7.1	14.6
Люксембург	11.4	17.5	53.5	58.1	48.2	-17.0	-46.7	-30.7
Малта	20.6	24.5	18.9	22.6	19.5	-13.7	-2.0	5.0
Нидерландия	1408.9	1079.0	-23.4	2606.8	2335.7	-10.4	-1197.9	-1256.7
Полша	1233.5	1266.1	2.6	1981.6	2219.0	12.0	-748.1	-952.9
Португалия	163.4	146.0	-10.6	138.6	129.4	-6.6	24.8	16.6
Румъния	5331.4	4744.2	-11.0	4529.3	3594.6	-20.6	802.1	1149.6
Словакия	477.3	610.3	27.9	640.8	642.5	0.3	-163.5	-32.2
Словения	279.3	315.7	13.0	442.7	525.2	18.6	-163.4	-209.5
Унгария	981.6	667.8	-32.0	1960.7	1951.8	-0.5	-979.1	-1284.0
Финландия	123.3	108.1	-12.3	113.7	145.7	28.1	9.6	-37.6
Франция	1860.4	1732.9	-6.9	1373.2	1534.1	11.7	487.2	198.8
Хърватия	501.0	382.7	-23.6	137.4	149.5	8.8	363.6	233.2
Чехия	877.7	960.9	9.5	1340.6	1547.9	15.5	-462.9	-587.0
Швеция	376.9	473.4	25.6	369.1	447.5	21.2	7.8	25.9
Неуточнени	1177.0	1938.3	64.7	77.9	214.1	174.8	1099.1	1724.2

<sup>1</sup> Страна партньор е тази, за/от която стоките са изпратени/получени.

<sup>2</sup> Предварителни данни към 12.10.2023 година.

Таблица 3

**Износ, внос и търговско салдо на България по групи страни и основни страни партньори<sup>1</sup> през периода януари - юли 2022 и 2023<sup>2</sup> година**

(Продължение)

Страни и групи страни	Износ - FOB			Внос - CIF			Търговско салдо - FOB/CIF	
	2022	2023	изменение спрямо същия период на предходната година - %	2022	2023	изменение спрямо същия период на предходната година - %	2022	2023
	млн. левове			млн. левове			млн. левове	
<b>ТРЕТИ СТРАНИ</b>	<b>18445.0</b>	<b>17592.8</b>	<b>-4.6</b>	<b>27502.5</b>	<b>22011.8</b>	<b>-20.0</b>	<b>-9057.5</b>	<b>-4419.0</b>
<b>ОНД<sup>3</sup></b>	<b>838.1</b>	<b>1077.9</b>	<b>28.6</b>	<b>7638.3</b>	<b>3717.5</b>	<b>-51.3</b>	<b>-6800.2</b>	<b>-2639.6</b>
в това число:								
Казахстан	40.0	96.1	140.3	16.9	7.6	-55.0	23.1	88.5
Руска федерация	493.1	591.1	19.9	7088.9	3193.1	-55.0	-6595.8	-2602.0
<b>ОИСР<sup>4</sup></b>	<b>6857.6</b>	<b>6282.6</b>	<b>-8.4</b>	<b>7824.3</b>	<b>7305.5</b>	<b>-6.6</b>	<b>-966.7</b>	<b>-1022.9</b>
в това число:								
Израел	451.8	246.0	-45.6	69.6	162.1	132.9	382.2	83.9
Канада	116.2	136.3	17.3	122.0	51.7	-57.6	-5.8	84.6
Обединено кралство <sup>5</sup>	875.4	763.9	-12.7	415.4	452.6	9.0	460.0	311.3
Република Корея	174.0	245.2	40.9	221.3	224.5	1.4	-47.3	20.7
Съединени американски щати	1175.5	1200.8	2.2	709.6	730.2	2.9	465.9	470.6
Турция	3410.6	2930.1	-14.1	5333.5	4660.7	-12.6	-1922.9	-1730.6
Чили	19.9	17.1	-14.1	176.4	160.6	-9.0	-156.5	-143.5
Япония	83.3	78.0	-6.4	243.9	239.5	-1.8	-160.6	-161.5
<b>ЕАСТ<sup>6</sup></b>	<b>395.8</b>	<b>491.8</b>	<b>24.3</b>	<b>404.3</b>	<b>517.0</b>	<b>27.9</b>	<b>-8.5</b>	<b>-25.2</b>
в това число:								
Норвегия	63.2	78.4	24.1	42.8	103.9	142.8	20.4	-25.5
Швейцария	326.8	409.8	25.4	356.6	408.4	14.5	-29.8	1.4
<b>Страни, невключени в горните групировки:</b>								
Албания	149.4	152.3	1.9	64.8	57.1	-11.9	84.6	95.2
Босна и Херцеговина	114.9	104.7	-8.9	27.9	45.3	62.4	87.0	59.4
Бразилия	161.8	46.8	-71.1	296.9	398.3	34.2	-135.1	-351.5
Вьетнам	58.2	38.5	-33.8	184.6	197.3	6.9	-126.4	-158.8
Грузия	288.8	224.5	-22.3	565.3	354.7	-37.3	-276.5	-130.2

<sup>1</sup> Страна партньор е тази, за/от която стоките са изпратени/получени.

<sup>2</sup> Предварителни данни към 12.10.2023 година.

<sup>3</sup> ОНД включва: Азербайджан, Армения, Беларус, Казахстан, Киргизстан, Република Молдова, Руска федерация, Таджикистан, Туркменистан и Узбекистан.

<sup>4</sup> ОИСР включва: Австралия, Американски Вирджински острови, Израел, Исландия, Канада, Коста Рика, Мексико, Нова Зеландия, Норвегия, Обединено кралство, Република Корея, САЩ, Турция, Чили, Швейцария, Япония.

<sup>5</sup> Обединеното кралство включва: Северна Ирландия, Великобритания, Англо-нормандски острови и остров Ман.

<sup>6</sup> ЕАСТ включва: Норвегия, Швейцария, Исландия и Лихтенщайн.

Таблица 3

Износ, внос и търговско салдо на България по групи страни и основни страни партньори<sup>1</sup> през периода януари - юли 2022 и 2023<sup>2</sup> година

(Продължение и край)

Страни и групи страни	Износ - FOB			Внос - CIF			Търговско салдо - FOB/CIF	
	2022	2023	изменение спрямо същия период на предходната година - %	2022	2023	изменение спрямо същия период на предходната година - %	2022	2023
	млн. левове			млн. левове			млн. левове	
Египет	640.0	668.7	4.5	272.2	442.3	62.5	367.8	226.4
Индия	298.2	220.7	-26.0	318.8	294.6	-7.6	-20.6	-73.9
Индонезия	31.2	192.1	515.7	181.2	400.8	121.2	-150.0	-208.7
Иран, ислямска република	148.2	116.6	-21.3	105.5	61.6	-41.6	42.7	55.0
Китай	742.3	1162.6	56.6	3456.7	3187.9	-7.8	-2714.4	-2025.3
Обединени арабски емирства	130.7	157.1	20.2	46.3	56.2	21.4	84.4	100.9
Перу	18.9	26.5	40.2	305.3	225.3	-26.2	-286.4	-198.8
Република Северна Македония	912.1	958.3	5.1	505.7	545.8	7.9	406.4	412.5
Република Южна Африка	260.2	134.7	-48.2	45.4	135.6	198.7	214.8	-0.9
Сингапур	28.0	35.0	25.0	61.8	49.4	-20.1	-33.8	-14.4
Сирийска арабска република	4.6	3.1	-32.6	8.2	0.7	-91.5	-3.6	2.4
Сърбия	1318.8	1112.4	-15.7	1015.5	1236.9	21.8	303.3	-124.5
Тайван	51.9	152.3	193.4	288.6	199.8	-30.8	-236.7	-47.5
Тунис	309.7	141.7	-54.2	59.6	24.5	-58.9	250.1	117.2
Украйна	963.0	1107.6	15.0	1917.1	1028.0	-46.4	-954.1	79.6

<sup>1</sup> Страна партньор е тази, за/от която стоките са изпратени/получени.

<sup>2</sup> Предварителни данни към 12.10.2023 година.

Таблица 4

Износ, внос и търговско салдо на България по сектори на Стандартната външотърговска класификация (SITC, рев. 4) през периода януари - юли 2022 и 2023<sup>1</sup> година

Сектори на SITC	Износ - FOB			Внос - CIF			Търговско салдо - FOB/CIF	
	2022	2023	изменение спрямо същия период на предходната година - %	2022	2023	изменение спрямо същия период на предходната година - %	2022	2023
	млн. левове			млн. левове			млн. левове	
<b>Общо</b>	<b>53713.1</b>	<b>50746.9</b>	<b>-5.5</b>	<b>61502.7</b>	<b>56020.4</b>	<b>-8.9</b>	<b>-7789.6</b>	<b>-5273.5</b>
в т.ч. ЕС	35268.1	33154.1	-6.0	34000.2	34008.6	0.0	1267.9	-854.5
Храни и живи животни	6026.3	6451.2	7.1	4033.3	4648.8	15.3	1993.0	1802.4
в т.ч. ЕС	3321.7	3351.5	0.9	3043.7	3479.7	14.3	278.0	-128.2
Безалкохолни и алкохолни напитки и потпон	362.4	414.4	14.3	835.0	954.0	14.3	-472.6	-539.6
в т.ч. ЕС	225.7	256.7	13.7	647.3	735.3	13.6	-421.6	-478.6
Необработени (сурови) материали, негодни за консумация (изкл. горивата)	3124.3	2986.9	-4.4	5640.3	4151.2	-26.4	-2516.0	-1164.3
в т.ч. ЕС	1882.6	1825.5	-3.0	1247.0	1201.1	-3.7	635.6	624.4
Минерални горива, масла и подобни продукти	5958.2	3652.5	-38.7	10194.0	5619.2	-44.9	-4235.8	-1966.7
в т.ч. ЕС	1625.9	989.4	-39.1	2550.5	839.7	-67.1	-924.6	149.7
Мазнини, масла и восъци от животински и растителен произход	1982.1	985.7	-50.3	841.9	501.0	-40.5	1140.2	484.7
в т.ч. ЕС	1561.1	442.6	-71.6	419.9	246.9	-41.2	1141.2	195.7
Химични вещества и продукти	6443.8	5411.6	-16.0	9258.4	7754.7	-16.2	-2814.6	-2343.1
в т.ч. ЕС	4219.3	3381.0	-19.9	6706.1	5798.9	-13.5	-2486.8	-2417.9
Артикули, класифицирани главно според вида на материала	12083.5	10331.8	-14.5	10438.5	9386.2	-10.1	1645.0	945.6
в т.ч. ЕС	9218.5	7763.7	-15.8	5252.6	5140.3	-2.1	3965.9	2623.4
Машини, оборудване и превозни средства	10684.9	12294.4	15.1	15672.0	17904.1	14.2	-4987.1	-5609.7
в т.ч. ЕС	7965.5	8996.1	12.9	11099.4	13106.5	18.1	-3133.9	-4110.4
Разнообразни готови продукти, н.д.	7003.5	7862.9	12.3	4527.2	5032.7	11.2	2476.3	2830.2
в т.ч. ЕС	5222.1	6116.8	17.1	2981.4	3405.2	14.2	2240.7	2711.6
Стоки и сделки, н.д.	44.1	355.5	706.1	62.1	68.5	10.3	-18.0	287.0
в т.ч. ЕС	25.7	30.8	19.8	52.3	55.0	5.2	-26.6	-24.2

<sup>1</sup> Предварителни данни към 12.10.2023 година.