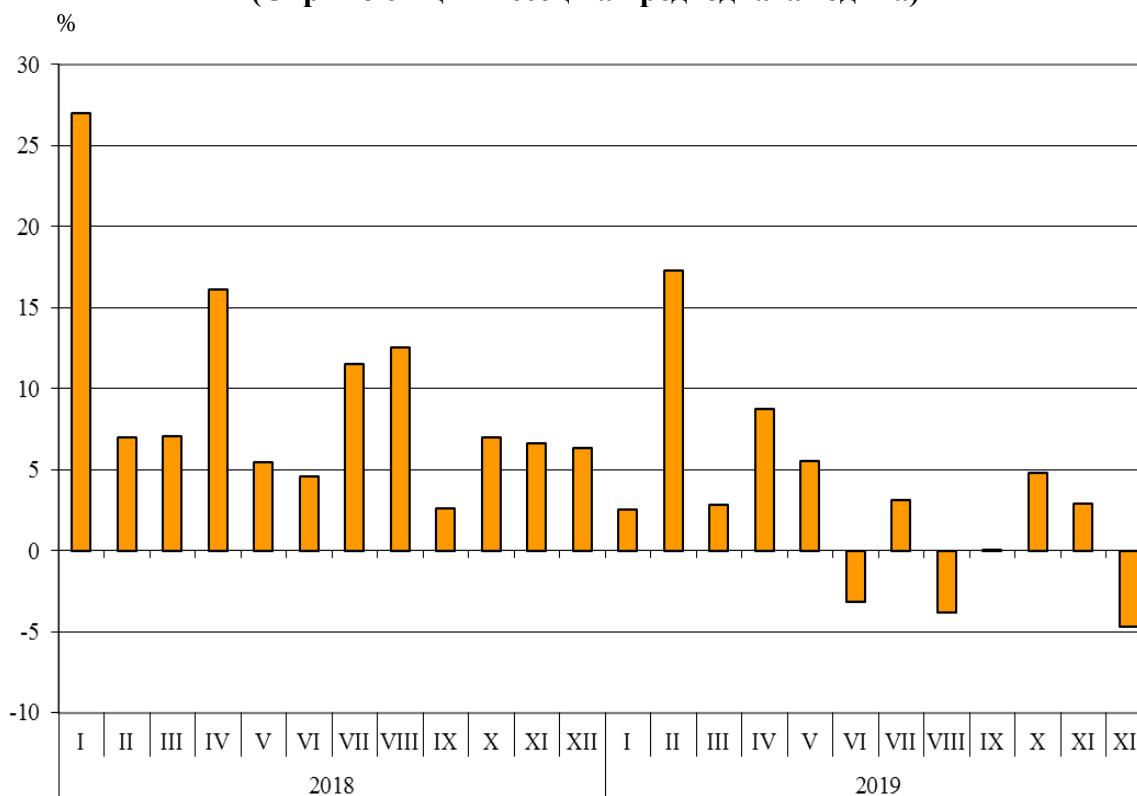


## ТЪРГОВИЯ НА БЪЛГАРИЯ С ЕС ПРЕЗ 2019 ГОДИНА (ПРЕДВАРИТЕЛНИ ДАННИ)

През **2019 г.** износът на България за ЕС нараства с 2.9% спрямо 2018 г. и е в размер на 38 779.5 млн. лева (табл. 1 и 2 от приложението). Основни търговски партньори на България са Германия, Румъния, Италия, Гърция, Франция и Белгия, които формират 66.5% от износа за държавите - членки на ЕС (табл. 3 от приложението).

През **декември 2019 г.** износът за ЕС намалява с 4.7% спрямо същия месец на предходната година и е на стойност 2 548.4 млн. лева.

**Фиг. 1. Номинално изменение в стойностния обем<sup>1</sup> на износа на стоки на България за ЕС през периода 2018 - 2019 година (Спрямо същия месец на предходната година)**



При износа на България за ЕС, разпределен според **Стандартната външнотърговска класификация**, през **2019 г.** в сравнение с предходната година най-голям ръст е отбелязан в сектор „Безалкохолни и алкохолни напитки и тютюн“ (19.1%) (табл. 4 от приложението). Най-голям спад се наблюдава в сектор „Артикули, класифицирани главно според вида на материала“<sup>2</sup> (4.6%).

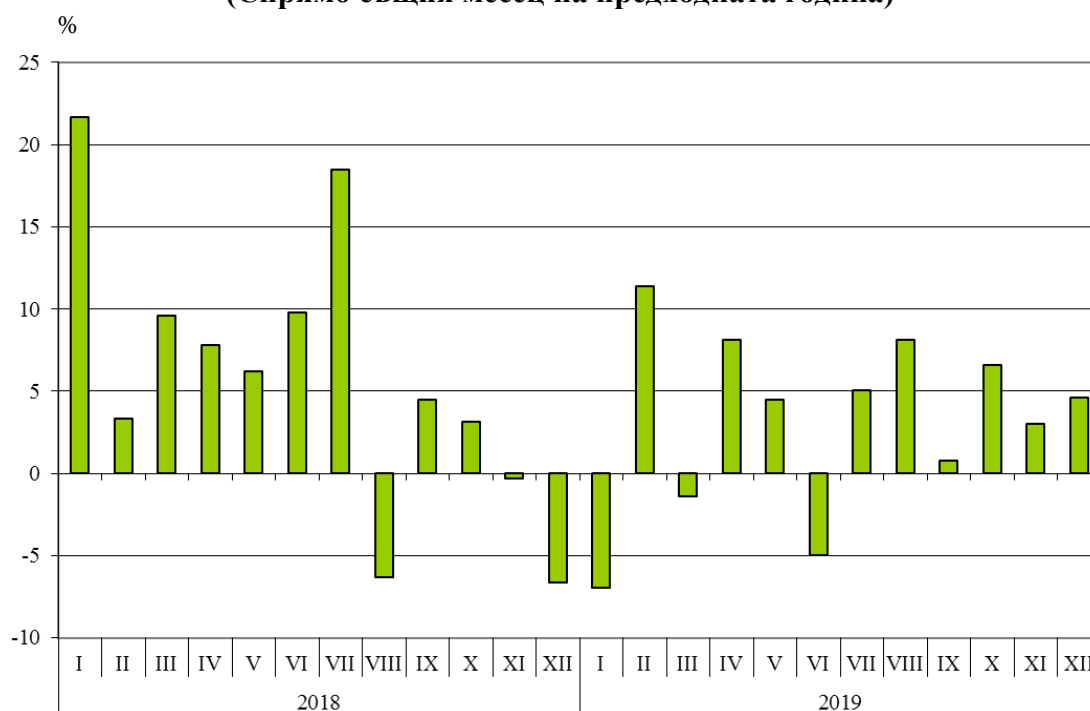
<sup>1</sup> Изменение в стойностния обем по текущи цени.

<sup>2</sup> Секторът включва следните раздели: обработени кожи и артикули от тях, н.д.; артикули от каучук; артикули от корк и дървен материал (изкл. мебели); хартия, картон и артикули от хартия и картон; текстил и артикули от текстил (изкл. облекло); продукти от други неметални минерални суровини; чугун и стомана; благородни и други цветни метали; други артикули от метал.

**Вносът** на България от ЕС през **2019 г.** се увеличава с 3.1% спрямо 2018 г. и достига 41 143.0 млн. лева (по цени CIF)<sup>1</sup> (табл. 1 и 2 от приложението). Най-голям е стойностният обем на стоките, внесени от Германия, Италия, Румъния, Гърция и Испания (табл. 3 от приложението).

През **декември 2019 г.** вносът на България от държавите - членки на ЕС, се увеличава с 4.6% спрямо същия месец на предходната година и е в размер на 3 206.5 млн. лева.

**Фиг. 2. Номинално изменение в стойностния обем<sup>2</sup> на вноса на стоки на България от ЕС през периода 2018 - 2019 година (Спрямо същия месец на предходната година)**



При вноса от ЕС, разпределен според **Стандартната външнотърговска класификация**, през **2019 г.** в сравнение с 2018 г. най-голямо процентно увеличение е отчетено в сектор „Безалкохолни и алкохолни напитки и тютюн“ (27.9%). Най-голямо намаление се наблюдава в сектор „Необработени (сурови) материали, негодни за консумация (изкл. горивата)“<sup>3</sup> (16.5%).

**Външнотърговското салдо (износ FOB - внос CIF)** на България с ЕС за **2019 г.** е отрицателно и е на стойност 2 363.5 млн. лева (табл. 1 от приложението).

<sup>1</sup> Вносът по цени FOB се изчислява от БНБ

(<http://bnb.bg/Statistics/StExternalSector/StForeignTrade/StFTImports/index.htm?toLang=BG>).

<sup>2</sup> Изменение в стойностния обем по текущи цени.

<sup>3</sup> Секторът включва следните раздели: сурови кожи; маслодайни семена и плодове; суров каучук; корк и дървен материал; дървесна маса и хартия или картон за рециклиране; текстилни влакна и техните отпадъци; естествени торове и торове от животински или растителен произход и др.; метални руди и метални отпадъци; продукти от животински и растителен произход, неклассифицирани другаде.

## Приложение

Таблица 1

Износ, внос и търговско салдо на България през 2018 и 2019<sup>1</sup> г. по месеци

(Млн. левове)

Месеци/Периоди	Износ - FOB			Внос - CIF <sup>2</sup>			Търговско салдо - FOB/CIF		
	общо	ЕС	трети страни	общо	ЕС	трети страни	общо	ЕС	трети страни
I.2018	4450.6	3097.2	1353.4	5050.9	3226.3	1824.6	-600.3	-129.1	-471.2
II.2018	3968.6	2700.2	1268.4	4563.5	2914.8	1648.7	-594.9	-214.6	-380.3
III.2018	4625.4	3183.5	1441.9	5116.9	3648.2	1468.7	-491.5	-464.7	-26.8
<b>I - III.2018</b>	<b>13044.6</b>	<b>8980.9</b>	<b>4063.7</b>	<b>14731.3</b>	<b>9789.3</b>	<b>4942.0</b>	<b>-1686.7</b>	<b>-808.4</b>	<b>-878.3</b>
IV.2018	4333.8	2899.2	1434.6	4967.6	3209.0	1758.6	-633.8	-309.8	-324.0
V.2018	4396.2	3023.8	1372.4	5154.5	3359.0	1795.5	-758.3	-335.2	-423.1
VI.2018	4888.9	3202.4	1686.5	5496.2	3437.8	2058.4	-607.3	-235.4	-371.9
<b>IV - VI.2018</b>	<b>13618.9</b>	<b>9125.4</b>	<b>4493.5</b>	<b>15618.3</b>	<b>10005.8</b>	<b>5612.5</b>	<b>-1999.4</b>	<b>-880.4</b>	<b>-1119.0</b>
<b>I - VI.2018</b>	<b>26663.5</b>	<b>18106.3</b>	<b>8557.2</b>	<b>30349.6</b>	<b>19795.1</b>	<b>10554.5</b>	<b>-3686.1</b>	<b>-1688.8</b>	<b>-1997.3</b>
VII.2018	5142.7	3496.2	1646.5	5598.6	3566.6	2032.0	-455.9	-70.4	-385.5
VIII.2018	4709.8	3292.2	1417.6	4979.5	2973.5	2006.0	-269.7	318.7	-588.4
IX.2018	4779.0	3233.4	1545.6	5170.9	3233.6	1937.3	-391.9	-0.2	-391.7
<b>VII - IX.2018</b>	<b>14631.5</b>	<b>10021.8</b>	<b>4609.7</b>	<b>15749.0</b>	<b>9773.7</b>	<b>5975.3</b>	<b>-1117.5</b>	<b>248.1</b>	<b>-1365.6</b>
<b>I - IX.2018</b>	<b>41295.0</b>	<b>28128.1</b>	<b>13166.9</b>	<b>46098.6</b>	<b>29568.8</b>	<b>16529.8</b>	<b>-4803.6</b>	<b>-1440.7</b>	<b>-3362.9</b>
X.2018	5445.8	3465.3	1980.5	6228.9	3676.5	2552.4	-783.1	-211.2	-571.9
XI.2018	5077.7	3431.9	1645.8	5670.5	3596.5	2074.0	-592.8	-164.6	-428.2
XII.2018	4211.9	2675.0	1536.9	4877.6	3065.9	1811.7	-665.7	-390.9	-274.8
<b>X - XII.2018</b>	<b>14735.4</b>	<b>9572.2</b>	<b>5163.2</b>	<b>16777.0</b>	<b>10338.9</b>	<b>6438.1</b>	<b>-2041.6</b>	<b>-766.7</b>	<b>-1274.9</b>
<b>I - XII.2018</b>	<b>56030.4</b>	<b>37700.3</b>	<b>18330.1</b>	<b>62875.6</b>	<b>39907.7</b>	<b>22967.9</b>	<b>-6845.2</b>	<b>-2207.4</b>	<b>-4637.8</b>
I.2019	4723.1	3175.0	1548.1	5051.0	3002.5	2048.5	-327.9	172.5	-500.4
II.2019	4693.6	3167.6	1526.0	5290.5	3246.5	2044.0	-596.9	-78.9	-518.0
III.2019	4808.6	3273.2	1535.4	5361.7	3597.3	1764.4	-553.1	-324.1	-229.0
<b>I - III.2019</b>	<b>14225.3</b>	<b>9615.8</b>	<b>4609.5</b>	<b>15703.2</b>	<b>9846.3</b>	<b>5856.9</b>	<b>-1477.9</b>	<b>-230.5</b>	<b>-1247.4</b>
IV.2019	4681.0	3153.3	1527.7	5450.1	3469.5	1980.6	-769.1	-316.2	-452.9
V.2019	4765.0	3190.9	1574.1	5652.7	3508.6	2144.1	-887.7	-317.7	-570.0
VI.2019	4642.2	3100.9	1541.3	5127.1	3267.3	1859.8	-484.9	-166.4	-318.5
<b>IV - VI.2019</b>	<b>14088.2</b>	<b>9445.1</b>	<b>4643.1</b>	<b>16229.9</b>	<b>10245.4</b>	<b>5984.5</b>	<b>-2141.7</b>	<b>-800.3</b>	<b>-1341.4</b>
<b>I - VI.2019</b>	<b>28313.5</b>	<b>19060.9</b>	<b>9252.6</b>	<b>31933.1</b>	<b>20091.7</b>	<b>11841.4</b>	<b>-3619.6</b>	<b>-1030.8</b>	<b>-2588.8</b>
VII.2019	5355.1	3606.1	1749.0	5952.3	3747.2	2205.1	-597.2	-141.1	-456.1
VIII.2019	4861.7	3165.9	1695.8	5090.1	3214.7	1875.4	-228.4	-48.8	-179.6
IX.2019	4884.9	3234.1	1650.8	5361.8	3259.2	2102.6	-476.9	-25.1	-451.8
<b>VII - IX.2019</b>	<b>15101.7</b>	<b>10006.1</b>	<b>5095.6</b>	<b>16404.2</b>	<b>10221.1</b>	<b>6183.1</b>	<b>-1302.5</b>	<b>-215.0</b>	<b>-1087.5</b>
<b>I - IX.2019</b>	<b>43415.2</b>	<b>29067.0</b>	<b>14348.2</b>	<b>48337.3</b>	<b>30312.8</b>	<b>18024.5</b>	<b>-4922.1</b>	<b>-1245.8</b>	<b>-3676.3</b>
X.2019	5500.4	3632.6	1867.8	6012.7	3919.6	2093.1	-512.3	-287.0	-225.3
XI.2019	5348.7	3531.5	1817.2	5637.7	3704.1	1933.6	-289.0	-172.6	-116.4
XII.2019	4129.1	2548.4	1580.7	5148.0	3206.5	1941.5	-1018.9	-658.1	-360.8
<b>X - XII.2019</b>	<b>14978.2</b>	<b>9712.5</b>	<b>5265.7</b>	<b>16798.4</b>	<b>10830.2</b>	<b>5968.2</b>	<b>-1820.2</b>	<b>-1117.7</b>	<b>-702.5</b>
<b>I - XII.2019</b>	<b>58393.4</b>	<b>38779.5</b>	<b>19613.9</b>	<b>65135.7</b>	<b>41143.0</b>	<b>23992.7</b>	<b>-6742.3</b>	<b>-2363.5</b>	<b>-4378.8</b>

<sup>1</sup> Предварителни данни към 12.03.2020 година.

<sup>2</sup> Вносът по цени FOB се изчислява от БНБ

(<http://bnb.bg/Statistics/StExternalSector/StForeignTrade/StFTImports/index.htm?toLang= BG>).

**Таблица 2**

**Изменение в стойностния обем на износа и вноса на България през 2019<sup>1</sup> г.  
спрямо същия период на предходната година**

(Проценти)

Месеци/Периоди	Износ - FOB			Внос - CIF		
	общо	ЕС	трети страни	общо	ЕС	трети страни
I	6.1	2.5	14.4	0.0	-6.9	12.3
II	18.3	17.3	20.3	15.9	11.4	24.0
III	4.0	2.8	6.5	4.8	-1.4	20.1
<b>I - III</b>	<b>9.1</b>	<b>7.1</b>	<b>13.4</b>	<b>6.6</b>	<b>0.6</b>	<b>18.5</b>
IV	8.0	8.8	6.5	9.7	8.1	12.6
V	8.4	5.5	14.7	9.7	4.5	19.4
VI	-5.0	-3.2	-8.6	-6.7	-5.0	-9.6
<b>IV - VI</b>	<b>3.4</b>	<b>3.5</b>	<b>3.3</b>	<b>3.9</b>	<b>2.4</b>	<b>6.6</b>
<b>I - VI</b>	<b>6.2</b>	<b>5.3</b>	<b>8.1</b>	<b>5.2</b>	<b>1.5</b>	<b>12.2</b>
VII	4.1	3.1	6.2	6.3	5.1	8.5
VIII	3.2	-3.8	19.6	2.2	8.1	-6.5
IX	2.2	0.0	6.8	3.7	0.8	8.5
<b>VII - IX</b>	<b>3.2</b>	<b>-0.2</b>	<b>10.5</b>	<b>4.2</b>	<b>4.6</b>	<b>3.5</b>
<b>I - IX</b>	<b>5.1</b>	<b>3.3</b>	<b>9.0</b>	<b>4.9</b>	<b>2.5</b>	<b>9.0</b>
X	1.0	4.8	-5.7	-3.5	6.6	-18.0
XI	5.3	2.9	10.4	-0.6	3.0	-6.8
XII	-2.0	-4.7	2.8	5.5	4.6	7.2
<b>X - XII</b>	<b>1.6</b>	<b>1.5</b>	<b>2.0</b>	<b>0.1</b>	<b>4.8</b>	<b>-7.3</b>
<b>I - XII</b>	<b>4.2</b>	<b>2.9</b>	<b>7.0</b>	<b>3.6</b>	<b>3.1</b>	<b>4.5</b>

<sup>1</sup> Предварителни данни към 12.03.2020 година.

Таблица 3

**Износ, внос и търговско салдо на България по групи страни и основни страни партньори<sup>1</sup> през 2018 и 2019<sup>2</sup> година**

Страни и групи страни	Износ - FOB			Внос - CIF			Търговско салдо - FOB/CIF	
	2018	2019	изменение спрямо същия период на предходната година - %	2018	2019	изменение спрямо същия период на предходната година - %	2018	2019
	млн. левове			млн. левове			млн. левове	
<b>Общо</b>	<b>56030.4</b>	<b>58393.4</b>	<b>4.2</b>	<b>62875.6</b>	<b>65135.7</b>	<b>3.6</b>	<b>-6845.2</b>	<b>-6742.3</b>
<b>ЕС</b>	<b>37700.3</b>	<b>38779.5</b>	<b>2.9</b>	<b>39907.7</b>	<b>41143.0</b>	<b>3.1</b>	<b>-2207.4</b>	<b>-2363.5</b>
Австрия	991.1	1069.1	7.9	1568.7	1645.6	4.9	-577.6	-576.5
Белгия	1904.2	1662.9	-12.7	1265.9	1255.7	-0.8	638.3	407.2
Германия	8175.4	8620.8	5.4	7779.8	7922.6	1.8	395.6	698.2
Гърция	3696.4	3934.1	6.4	2737.4	3031.5	10.7	959.0	902.6
Дания	392.6	345.5	-12.0	288.7	281.5	-2.5	103.9	64.0
Естония	59.5	50.5	-15.1	49.1	58.7	19.6	10.4	-8.2
Ирландия	191.4	162.9	-14.9	269.4	356.3	32.3	-78.0	-193.4
Испания	1366.6	1590.0	16.3	2920.7	2479.4	-15.1	-1554.1	-889.4
Италия	4775.3	4284.3	-10.3	4742.7	4898.3	3.3	32.6	-614.0
Кипър	200.4	216.5	8.0	244.2	282.1	15.5	-43.8	-65.6
Латвия	73.9	59.2	-19.9	66.4	61.6	-7.2	7.5	-2.4
Литва	148.0	141.9	-4.1	128.8	146.7	13.9	19.2	-4.8
Люксембург	21.9	25.5	16.4	98.3	84.7	-13.8	-76.4	-59.2
Малта	40.9	43.6	6.6	231.2	49.3	-78.7	-190.3	-5.7
Нидерландия	1514.2	1479.7	-2.3	2380.8	2363.0	-0.7	-866.6	-883.3
Обединено кралство	1362.9	1368.6	0.4	963.0	900.4	-6.5	399.9	468.2
Полша	1274.4	1264.1	-0.8	2091.8	2244.1	7.3	-817.4	-980.0
Португалия	194.6	307.9	58.2	170.2	180.7	6.2	24.4	127.2
Румъния	4690.8	5084.5	8.4	4319.4	4713.6	9.1	371.4	370.9
Словакия	424.6	589.4	38.8	770.1	858.2	11.4	-345.5	-268.8
Словения	408.0	481.9	18.1	463.0	525.5	13.5	-55.0	-43.6
Унгария	977.5	1009.7	3.3	2169.4	2332.4	7.5	-1191.9	-1322.7
Финландия	116.3	125.4	7.8	159.4	132.9	-16.6	-43.1	-7.5
Франция	2204.8	2210.5	0.3	1723.6	1973.5	14.5	481.2	237.0
Хърватия	366.4	289.2	-21.1	186.3	159.5	-14.4	180.1	129.7
Чешка република	1182.4	1388.0	17.4	1497.7	1663.9	11.1	-315.3	-275.9
Швеция	494.4	513.6	3.9	402.0	388.2	-3.4	92.4	125.4
Неуточнени	451.4	460.2	1.9	219.7	153.1	-30.3	231.7	307.1

<sup>1</sup> Страна партньор е тази, за/от която стоките са изпратени/получени.

<sup>2</sup> Предварителни данни към 12.03.2020 година.

Таблица 3

Износ, внос и търговско салдо на България по групи страни и основни страни партньори<sup>1</sup> през 2018 и 2019<sup>2</sup> година

(Продължение)

Страни и групи страни	Износ - FOB			Внос - CIF			Търговско салдо - FOB/CIF	
	2018	2019	изменение спрямо същия период на предходната година - %	2018	2019	изменение спрямо същия период на предходната година - %	2018	2019
	млн. левове			млн. левове			млн. левове	
<b>ТРЕТИ СТРАНИ</b>	<b>18330.1</b>	<b>19613.9</b>	<b>7.0</b>	<b>22967.9</b>	<b>23992.7</b>	<b>4.5</b>	<b>-4637.8</b>	<b>-4378.8</b>
<b>ОНД<sup>3</sup></b>	<b>1158.1</b>	<b>1485.0</b>	<b>28.2</b>	<b>6350.1</b>	<b>6670.9</b>	<b>5.1</b>	<b>-5192.0</b>	<b>-5185.9</b>
в това число:								
Казахстан	52.8	65.9	24.8	8.9	6.3	-29.2	43.9	59.6
Руска федерация	795.9	1019.1	28.0	6111.5	6425.8	5.1	-5315.6	-5406.7
<b>ОИСР<sup>4</sup></b>	<b>6626.2</b>	<b>6910.9</b>	<b>4.3</b>	<b>6017.7</b>	<b>6345.7</b>	<b>5.5</b>	<b>608.5</b>	<b>565.2</b>
в това число:								
Израел	150.6	274.0	81.9	79.3	90.5	14.1	71.3	183.5
Канада	155.0	216.3	39.5	128.1	87.0	-32.1	26.9	129.3
Република Корея	195.3	250.9	28.5	298.5	290.5	-2.7	-103.2	-39.6
Съединени американски щати	1048.8	1092.1	4.1	566.4	626.5	10.6	482.4	465.6
Турция	4368.5	4234.5	-3.1	3935.1	4258.9	8.2	433.4	-24.4
Япония	83.9	98.7	17.6	273.4	269.1	-1.6	-189.5	-170.4
<b>ЕАСТ<sup>5</sup></b>	<b>401.8</b>	<b>462.7</b>	<b>15.2</b>	<b>534.8</b>	<b>553.3</b>	<b>3.5</b>	<b>-133.0</b>	<b>-90.6</b>
в това число:								
Норвегия	85.9	83.3	-3.0	60.6	44.4	-26.7	25.3	38.9
Швейцария	310.3	376.9	21.5	470.5	505.5	7.4	-160.2	-128.6
<b>Страни, невключени в горните групировки</b>								
Албания	164.3	168.8	2.7	34.0	55.6	63.5	130.3	113.2
Босна и Херцеговина	124.6	124.0	-0.5	43.5	49.6	14.0	81.1	74.4
Бразилия	64.2	60.5	-5.8	87.2	52.6	-39.7	-23.0	7.9
Виетнам	62.6	78.2	24.9	92.3	126.8	37.4	-29.7	-48.6
Грузия	347.1	295.8	-14.8	632.4	550.2	-13.0	-285.3	-254.4

<sup>1</sup> Страна партньор е тази, за/от която стоките са изпратени/получени.

<sup>2</sup> Предварителни данни към 12.03.2020 година.

<sup>3</sup> ОНД включва: Азербайджан, Армения, Беларус, Казахстан, Киргизка република, Република Молдова, Руска федерация, Таджикистан, Туркменистан, Узбекистан.

<sup>4</sup> ОИСР включва: Австралия, Американски Вирджински острови, Исландия, Канада, Мексико, Нова Зеландия, Норвегия, Република Корея, САЩ, Турция, Швейцария, Япония, Израел и Чили.

<sup>5</sup> ЕАСТ включва: Норвегия, Швейцария, Исландия и Лихтенщайн.

Таблица 3

Износ, внос и търговско салдо на България по групи страни и основни страни партньори<sup>1</sup> през 2018 и 2019<sup>2</sup> година

(Продължение и край)

Страни и групи страни	Износ - FOB			Внос - CIF			Търговско салдо - FOB/CIF	
	2018	2019	изменение спрямо същия период на предходната година - %	2018	2019	изменение спрямо същия период на предходната година - %	2018	2019
	млн. левове			млн. левове			млн. левове	
Египет	487.1	758.5	55.7	1040.0	1459.0	40.3	-552.9	-700.5
Индия	191.5	220.3	15.0	381.2	328.1	-13.9	-189.7	-107.8
Индонезия	54.3	123.3	127.1	322.6	270.1	-16.3	-268.3	-146.8
Ислямска република Иран	79.5	124.8	57.0	64.1	66.6	3.9	15.4	58.2
Китай	1494.2	1596.3	6.8	2578.7	2903.0	12.6	-1084.5	-1306.7
Обединени арабски емирства	212.5	204.4	-3.8	52.8	62.4	18.2	159.7	142.0
Перу	31.1	27.6	-11.3	80.9	44.7	-44.7	-49.8	-17.1
Република Северна Македония	828.2	829.3	0.1	627.5	594.5	-5.3	200.7	234.8
Република Южна Африка	301.1	194.3	-35.5	70.9	94.7	33.6	230.2	99.6
Сингапур	495.1	196.7	-60.3	76.8	76.8	0.0	418.3	119.9
Сирийска арабска република	33.3	51.2	53.8	0.6	0.4	-33.3	32.7	50.8
Сърбия	1039.9	1145.2	10.1	1234.6	1230.2	-0.4	-194.7	-85.0
Тайван	76.2	52.7	-30.8	222.9	190.6	-14.5	-146.7	-137.9
Украйна	368.2	666.7	81.1	934.7	1046.4	12.0	-566.5	-379.7

<sup>1</sup> Страна партньор е тази, за/от която стоките са изпратени/получени.

<sup>2</sup> Предварителни данни към 12.03.2020 година.

**Таблица 4**
**Износ, внос и търговско салдо на България по сектори на Стандартната външотърговска класификация (SITC, рев. 4) през 2018 и 2019<sup>1</sup> година**

Сектори на SITC	Износ - FOB			Внос - CIF			Търговско салдо - FOB/CIF	
	2018	2019	изменение спрямо същия период на предходната година - %	2018	2019	изменение спрямо същия период на предходната година - %	2018	2019
	млн. левове			млн. левове			млн. левове	
<b>Общо</b>	<b>56030.4</b>	<b>58393.4</b>	<b>4.2</b>	<b>62875.6</b>	<b>65135.7</b>	<b>3.6</b>	<b>-6845.2</b>	<b>-6742.3</b>
в т.ч. ЕС	<b>37700.3</b>	<b>38779.5</b>	<b>2.9</b>	<b>39907.7</b>	<b>41143.0</b>	<b>3.1</b>	<b>-2207.4</b>	<b>-2363.5</b>
Храни и живи животни	5962.8	6792.6	13.9	4627.7	5056.9	9.3	1335.1	1735.7
в т.ч. ЕС	4632.9	4616.6	-0.4	3765.0	4008.1	6.5	867.9	608.5
Безалкохолни и алкохолни напитки и тютюн	649.4	713.0	9.8	930.4	1160.6	24.7	-281.0	-447.6
в т.ч. ЕС	359.0	427.4	19.1	724.7	926.8	27.9	-365.7	-499.4
Необработени (сурови) материали, негодни за консумация (изкл. горивата)	3542.6	3969.7	12.1	5713.3	4954.5	-13.3	-2170.7	-984.8
в т.ч. ЕС	2414.7	2533.0	4.9	3072.5	2564.9	-16.5	-657.8	-31.9
Минерални горива, масла и подобни продукти	4986.9	5563.7	11.6	8529.1	9054.9	6.2	-3542.2	-3491.2
в т.ч. ЕС	1864.8	1797.7	-3.6	1700.9	1784.1	4.9	163.9	13.6
Мазнини, масла и восъци от животински и растителен произход	622.5	616.0	-1.0	201.3	220.8	9.7	421.2	395.2
в т.ч. ЕС	381.6	374.2	-1.9	118.9	124.3	4.5	262.7	249.9
Химични вещества и продукти	5702.7	6400.7	12.2	8813.9	9334.7	5.9	-3111.2	-2934.0
в т.ч. ЕС	3546.4	3909.0	10.2	6760.1	7139.3	5.6	-3213.7	-3230.3
Артикули, класифицирани главно според вида на материала	13011.6	11746.1	-9.7	10793.2	11048.1	2.4	2218.4	698.0
в т.ч. ЕС	8407.5	8021.4	-4.6	6206.8	6079.9	-2.0	2200.7	1941.5
Машини, оборудване и превозни средства	12643.8	13669.8	8.1	17655.7	18166.7	2.9	-5011.9	-4496.9
в т.ч. ЕС	9576.0	10389.6	8.5	13525.4	14183.2	4.9	-3949.4	-3793.6
Разнообразни готови продукти, н.д.	8752.6	8730.3	-0.3	5271.1	5744.1	9.0	3481.5	2986.2
в т.ч. ЕС	6394.4	6565.5	2.7	3733.6	3979.2	6.6	2660.8	2586.3
Стоки и сделки, н.д.	155.5	191.5	23.2	339.9	394.4	16.0	-184.4	-202.9
в т.ч. ЕС	123.0	145.1	18.0	299.8	353.2	17.8	-176.8	-208.1

<sup>1</sup> Предварителни данни към 12.03.2020 година.