

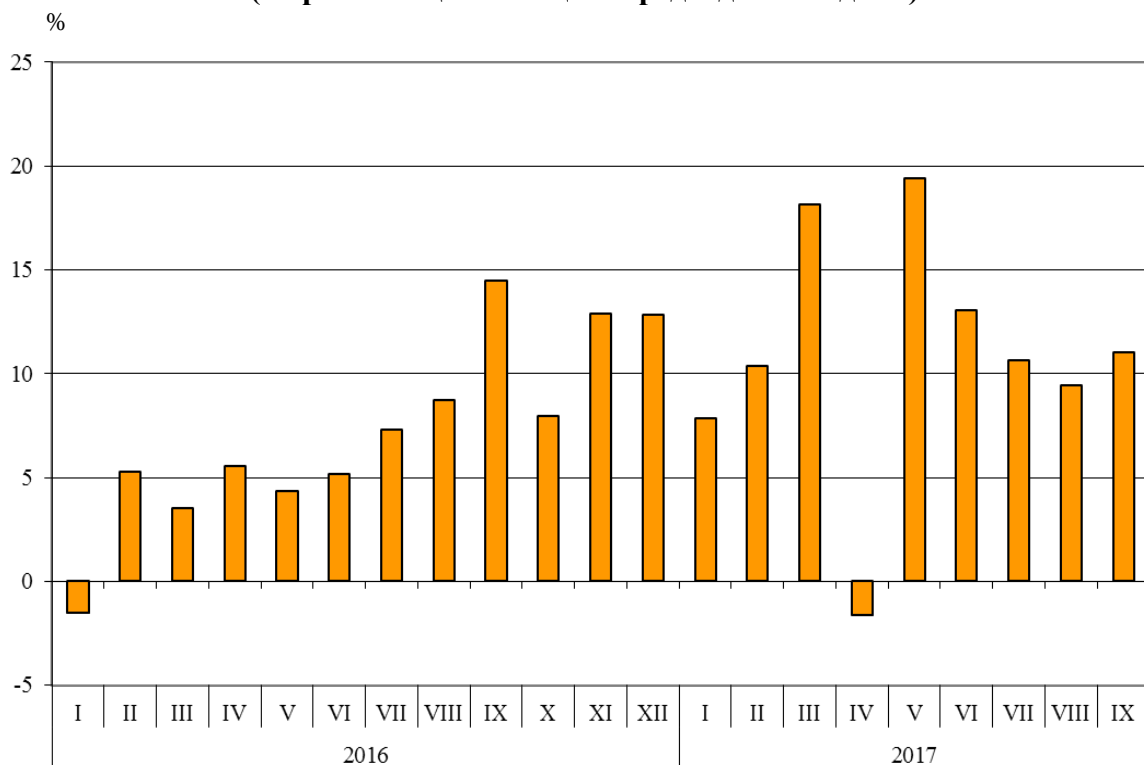


ТЪРГОВИЯ НА БЪЛГАРИЯ С ЕС ПРЕЗ ПЕРИОДА ЯНУАРИ - СЕПТЕМВРИ 2017 ГОДИНА (ПРЕДВАРИТЕЛНИ ДАННИ)

През периода **януари - септември 2017 г. износът** на България за ЕС се увеличава с 10.9% спрямо същия период на 2016 г. и е на стойност 25 542.8 млн. лева (табл. 1 и 2 от приложението). Основни търговски партньори на България са Германия, Италия, Румъния, Гърция, Франция и Белгия, които формират 67.7% от износа за държавите - членки на ЕС (табл. 3 от приложението).

През септември **2017 г. износът** за ЕС нараства с 11.0% спрямо същия месец на предходната година и е в размер на 3 156.9 млн. лева.

Фиг. 1. Номинално изменение в стойностния обем¹ на износа на България за ЕС през периода 2016 - 2017 година (Спрямо същия месец на предходната година)



При износа на България за ЕС, разпределен според **Стандартната външотърговска класификация**, през периода **януари - септември 2017 г.** в сравнение със същия период на предходната година най-голям ръст е отбелязан в секторите „Минерални горива, масла и подобни продукти“ (29.0%) и „Артикули, класифицирани главно според вида на материала“² (26.6%) (табл. 4 от приложението). Най-голям спад се наблюдава в секторите „Безалкохолни и алкохолни напитки и

¹ Изменение в стойностния обем по текущи цени.

² Секторът включва следните раздели: обработени кожи и артикули от тях, н.д.; артикули от каучук; артикули от корк и дървен материал (изкл. мебели); хартия, картон и артикули от хартия и картон; текстил и артикули от текстил (изкл. облекло); продукти от други неметални минерални суровини; чугун и стомана; благородни и други цветни метали; други артикули от метал.

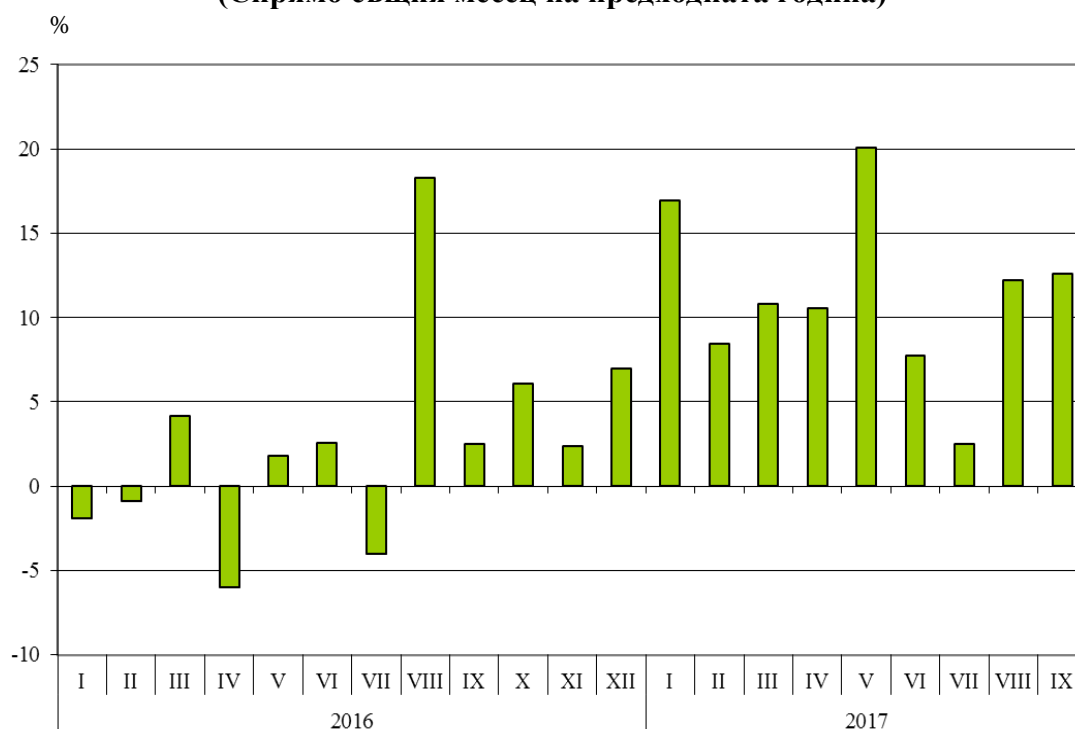


www.nsi.bg
 тютюн“ (11.6%) и „Неообработени (сурови) материали, негодни за консумация (изкл. горивата)“¹ (5.1%).

Вносът на България от ЕС през периода януари - септември 2017 г. се увеличава с 11.1% спрямо същия период на 2016 г. и е на стойност 27 278.1 млн. лв. по цени CIF (табл. 1 и 2 от приложението). Най-голям е стойностният обем на стоките, внесени от Германия, Италия, Румъния, Испания и Гърция (табл. 3 от приложението).

През **септември 2017 г.** вносът на България от държавите - членки на ЕС, нараства с 12.6% спрямо същия месец на предходната година и е в размер на 3 087.9 млн. лева.

Фиг. 2. Номинално изменение в стойностния обем² на вноса на България от ЕС през периода 2016 - 2017 година (Спрямо същия месец на предходната година)



При вноса от ЕС, разпределен според **Стандартната външнотърговска класификация**, през периода **януари - септември 2017 г.** в сравнение със същия период на 2016 г. най-голямо процентно увеличение е отчетено в секторите „Неообработени (сурови) материали, негодни за консумация (изкл. горивата)“ (51.4%) и „Минерални горива, масла и подобни продукти“ (41.9%). Най-голямо намаление се наблюдава в сектор „Безалкохолни и алкохолни напитки и тютюн“ (1.9%).

Външнотърговското салдо (износ FOB - внос CIF) на България с ЕС за периода януари - септември 2017 г. е отрицателно и е на стойност 1 735.3 млн. лева (табл. 1 от приложението). По цени FOB/FOB (след елиминирание на разходите за транспорт и застраховки при внос на стоки) салдото също е отрицателно и е в размер на 72.8 млн. лева.

¹ Секторът включва следните раздели: сурови кожи; маслодайни семена и плодове; суров каучук; корк и дървен материал; дървесна маса и хартия или картон за рециклиране; текстилни влакна и техните отпадъци; естествени торове и торове от животински или растителен произход и др.; метални руди и метални отпадъци; продукти от животински и растителен произход, неклассифицирани другаде.

² Изменение в стойностния обем по текущи цени.



Приложение

Таблица 1

Износ, внос и търговско салдо на България през периода януари - септември 2016 и 2017¹ г. по месеци

(Млн. левове)

Месеци/Периоди	Износ - FOB			Внос - CIF			Внос - FOB ²			Търговско салдо - FOB/CIF			Търговско салдо - FOB/FOB ²		
	общо	ЕС	трети страни	общо	ЕС	трети страни	общо	ЕС	трети страни	общо	ЕС	трети страни	общо	ЕС	трети страни
I.2016	3411.3	2261.2	1150.1	3501.5	2267.8	1233.7	3271.4	2121.9	1149.5	-90.2	-6.6	-83.6	139.9	139.3	0.6
II.2016	3471.9	2286.8	1185.1	3850.2	2601.3	1248.9	3613.4	2453.9	1159.5	-378.3	-314.5	-63.8	-141.5	-167.1	25.6
III.2016	3665.4	2507.8	1157.6	4237.1	3005.8	1231.3	3971.8	2825.6	1146.2	-571.7	-498.0	-73.7	-306.4	-317.8	11.4
I - III.2016	10548.6	7055.8	3492.8	11588.8	7874.9	3713.9	10856.6	7401.4	3455.2	-1040.2	-819.1	-221.1	-308.0	-345.6	37.6
IV.2016	3744.0	2537.4	1206.6	4021.8	2694.4	1327.4	3782.7	2547.3	1235.4	-277.8	-157.0	-120.8	-38.7	-9.9	-28.8
V.2016	3618.9	2397.6	1221.3	4096.9	2629.0	1467.9	3844.0	2481.4	1362.6	-478.0	-231.4	-246.6	-225.1	-83.8	-141.3
VI.2016	4068.4	2695.3	1373.1	4318.7	2902.4	1416.3	4050.8	2733.3	1317.5	-250.3	-207.1	-43.2	17.6	-38.0	55.6
IV - VI.2016	11431.3	7630.3	3801.0	12437.4	8225.8	4211.6	11677.5	7762.0	3915.5	-1006.1	-595.5	-410.6	-246.2	-131.7	-114.5
I - VI.2016	21979.9	14686.1	7293.8	24026.2	16100.7	7925.5	22534.1	15163.4	7370.7	-2046.3	-1414.6	-631.7	-554.2	-477.3	-76.9
VII.2016	4192.5	2821.3	1371.2	4344.2	2924.1	1420.1	4062.8	2746.7	1316.1	-151.7	-102.8	-48.9	129.7	74.6	55.1
VIII.2016	4024.8	2679.7	1345.1	4442.1	2787.3	1654.8	4140.6	2613.3	1527.3	-417.3	-107.6	-309.7	-115.8	66.4	-182.2
IX.2016	4170.7	2843.7	1327.0	4180.3	2742.0	1438.3	3917.9	2587.1	1330.8	-9.6	101.7	-111.3	252.8	256.6	-3.8
VII - IX.2016	12388.0	8344.7	4043.3	12966.6	8453.4	4513.2	12121.3	7947.1	4174.2	-578.6	-108.7	-469.9	266.7	397.6	-130.9
I - IX.2016	34367.9	23030.8	11337.1	36992.8	24554.1	12438.7	34655.4	23110.5	11544.9	-2624.9	-1523.3	-1101.6	-287.5	-79.7	-207.8
I.2017	3750.5	2438.4	1312.1	4229.8	2652.0	1577.8	3944.2	2480.4	1463.8	-479.3	-213.6	-265.7	-193.7	-42.0	-151.7
II.2017	4044.5	2524.3	1520.2	4428.3	2820.2	1608.1	4134.9	2646.6	1488.3	-383.8	-295.9	-87.9	-90.4	-122.3	31.9
III.2017	4373.6	2962.3	1411.3	5306.0	3329.7	1976.3	4973.5	3135.8	1837.7	-932.4	-367.4	-565.0	-599.9	-173.5	-426.4
I - III.2017	12168.6	7925.0	4243.6	13964.1	8801.9	5162.2	13052.6	8262.8	4789.8	-1795.5	-876.9	-918.6	-884.0	-337.8	-546.2
IV.2017	3906.5	2496.4	1410.1	4684.7	2978.0	1706.7	4385.8	2792.5	1593.3	-778.2	-481.6	-296.6	-479.3	-296.1	-183.2
V.2017	4458.5	2862.4	1596.1	4938.8	3156.6	1782.2	4628.3	2968.5	1659.8	-480.3	-294.2	-186.1	-169.8	-106.1	-63.7
VI.2017	4619.5	3047.0	1572.5	4906.4	3127.5	1778.9	4598.3	2942.7	1655.6	-286.9	-80.5	-206.4	21.2	104.3	-83.1
IV - VI.2017	12984.5	8405.8	4578.7	14529.9	9262.1	5267.8	13612.4	8703.7	4908.7	-1545.4	-856.3	-689.1	-627.9	-297.9	-330.0
I - VI.2017	25153.1	16330.8	8822.3	28494.0	18064.0	10430.0	26665.0	16966.5	9698.5	-3340.9	-1733.2	-1607.7	-1511.9	-635.7	-876.2
VII.2017	4604.1	3121.8	1482.3	4703.6	2997.8	1705.8	4414.7	2823.1	1591.6	-99.5	124.0	-223.5	189.4	298.7	-109.3
VIII.2017	4322.5	2933.3	1389.2	4925.3	3128.4	1796.9	4589.1	2918.8	1670.3	-602.8	-195.1	-407.7	-266.6	14.5	-281.1
IX.2017	4506.1	3156.9	1349.2	4707.2	3087.9	1619.3	4401.1	2907.2	1493.9	-201.1	69.0	-270.1	105.0	249.7	-144.7
VII - IX.2017	13432.7	9212.0	4220.7	14336.1	9214.1	5122.0	13404.9	8649.1	4755.8	-903.4	-2.1	-901.3	27.8	562.9	-535.1
I - IX.2017	38585.8	25542.8	13043.0	42830.1	27278.1	15552.0	40069.9	25615.6	14454.3	-4244.3	-1735.3	-2509.0	-1484.1	-72.8	-1411.3

¹ Предварителни данни към 11.12.2017 година.

² По данни на БНБ за транспортните разходи.



Таблица 2

Изменение в стойностния обем на износа и вноса на България през периода
януари - септември 2017¹ г. спрямо същия период на предходната година

(Проценти)

Месеци/Периоди	Износ - FOB			Внос - CIF			Внос - FOB		
	общо	ЕС	трети страни	общо	ЕС	трети страни	общо	ЕС	трети страни
I	9.9	7.8	14.1	20.8	16.9	27.9	20.6	16.9	27.3
II	16.5	10.4	28.3	15.0	8.4	28.8	14.4	7.9	28.4
III	19.3	18.1	21.9	25.2	10.8	60.5	25.2	11.0	60.3
I - III	15.4	12.3	21.5	20.5	11.8	39.0	20.2	11.6	38.6
IV	4.3	-1.6	16.9	16.5	10.5	28.6	15.9	9.6	29.0
V	23.2	19.4	30.7	20.5	20.1	21.4	20.4	19.6	21.8
VI	13.5	13.0	14.5	13.6	7.8	25.6	13.5	7.7	25.7
IV - VI	13.6	10.2	20.5	16.8	12.6	25.1	16.6	12.1	25.4
I - VI	14.4	11.2	21.0	18.6	12.2	31.6	18.3	11.9	31.6
VII	9.8	10.7	8.1	8.3	2.5	20.1	8.7	2.8	20.9
VIII	7.4	9.5	3.3	10.9	12.2	8.6	10.8	11.7	9.4
IX	8.0	11.0	1.7	12.6	12.6	12.6	12.3	12.4	12.3
VII - IX	8.4	10.4	4.4	10.6	9.0	13.5	10.6	8.8	13.9
I - IX	12.3	10.9	15.0	15.8	11.1	25.0	15.6	10.8	25.2

¹ Предварителни данни към 11.12.2017 година.



Таблица 3

Износ, внос и търговско салдо на България по групи страни и основни страни партньори¹ през периода януари - септември 2016 и 2017² година

Страни и групи страни	Износ - FOB			Внос - CIF			Търговско салдо - FOB/CIF	
	2016	2017	изменение спрямо същия период на предходната година - %	2016	2017	изменение спрямо същия период на предходната година - %	2016	2017
	млн. левове			млн. левове			млн. левове	
Общо	34367.9	38585.8	12.3	36992.8	42830.1	15.8	-2624.9	-4244.3
ЕС	23030.8	25542.8	10.9	24554.1	27278.1	11.1	-1523.3	-1735.3
Австрия	656.2	723.7	10.3	1056.6	1042.1	-1.4	-400.4	-318.4
Белгия	943.4	1495.0	58.5	882.8	923.4	4.6	60.6	571.6
Германия	4619.2	5248.9	13.6	4948.8	5287.5	6.8	-329.6	-38.6
Гърция	2335.8	2471.8	5.8	1763.8	1881.5	6.7	572.0	590.3
Дания	207.7	236.6	13.9	179.8	197.6	9.9	27.9	39.0
Естония	31.7	36.0	13.6	21.6	30.9	43.1	10.1	5.1
Ирландия	39.1	70.9	81.3	133.5	157.5	18.0	-94.4	-86.6
Испания	904.8	1080.8	19.5	1336.5	2128.5	59.3	-431.7	-1047.7
Италия	3239.0	3255.3	0.5	2959.9	3134.5	5.9	279.1	120.8
Кипър	117.4	116.7	-0.6	39.5	161.5	308.9	77.9	-44.8
Латвия	40.2	40.0	-0.5	45.8	53.0	15.7	-5.6	-13.0
Литва	78.3	101.0	29.0	72.9	65.6	-10.0	5.4	35.4
Люксембург	8.4	13.0	54.8	124.5	147.8	18.7	-116.1	-134.8
Малта	64.5	27.5	-57.4	27.4	15.9	-42.0	37.1	11.6
Нидерландия	879.7	918.4	4.4	1323.6	1522.6	15.0	-443.9	-604.2
Обединено кралство	841.9	932.8	10.8	878.3	695.3	-20.8	-36.4	237.5
Полша	811.6	914.5	12.7	1440.0	1558.2	8.2	-628.4	-643.7
Португалия	154.8	173.1	11.8	62.1	79.8	28.5	92.7	93.3
Румъния	3059.6	3234.5	5.7	2538.3	3049.7	20.1	521.3	184.8
Словакия	237.7	289.6	21.8	499.2	552.3	10.6	-261.5	-262.7
Словения	300.4	319.5	6.4	282.6	310.0	9.7	17.8	9.5
Унгария	572.7	669.8	17.0	1411.4	1496.9	6.1	-838.7	-827.1
Финландия	55.8	60.6	8.6	102.1	89.0	-12.8	-46.3	-28.4
Франция	1583.6	1598.7	1.0	1185.5	1241.9	4.8	398.1	356.8
Хърватия	160.1	168.1	5.0	93.6	111.1	18.7	66.5	57.0
Чешка република	560.5	776.0	38.4	781.6	944.5	20.8	-221.1	-168.5
Швеция	254.0	320.5	26.2	230.9	282.1	22.2	23.1	38.4
Неуточнени	272.7	249.5	-8.5	131.5	117.4	-10.7	141.2	132.1

¹ Страна партньор е тази, за/от която стоките са изпратени/получени.

² Предварителни данни към 11.12.2017 година.

Таблица 3
Износ, внос и търговско салдо на България по групи страни и основни страни партньори¹ през периода януари - септември 2016 и 2017² година

(Продължение)

Страни и групи страни	Износ - FOB			Внос - CIF			Търговско салдо - FOB/CIF	
	2016	2017	изменение спрямо същия период на предходната година - %	2016	2017	изменение спрямо същия период на предходната година - %	2016	2017
	млн. левове			млн. левове			млн. левове	
ТРЕТИ СТРАНИ	11337.1	13043.0	15.0	12438.7	15552.0	25.0	-1101.6	-2509.0
ОНД³	946.4	1569.3	65.8	4050.9	5065.9	25.1	-3104.5	-3496.6
в това число:								
Казахстан	26.0	34.3	31.9	25.3	22.7	-10.3	0.7	11.6
Руска федерация	556.0	1129.3	103.1	3323.1	4254.4	28.0	-2767.1	-3125.1
Украйна	181.9	194.4	6.9	582.3	633.8	8.8	-400.4	-439.4
ОИСР⁴	3832.9	4097.4	6.9	3351.8	3930.1	17.3	481.1	167.3
в това число:								
Израел	100.1	86.7	-13.4	79.0	70.4	-10.9	21.1	16.3
Канада	72.0	58.9	-18.2	66.9	88.1	31.7	5.1	-29.2
Република Корея	86.6	58.8	-32.1	171.3	167.6	-2.2	-84.7	-108.8
Съединени американски щати	502.8	497.9	-1.0	312.9	342.1	9.3	189.9	155.8
Турция	2656.3	2987.0	12.4	2197.4	2710.5	23.4	458.9	276.5
Япония	57.8	56.8	-1.7	142.6	149.3	4.7	-84.8	-92.5
ЕАСТ⁵	255.5	246.9	-3.4	327.2	337.1	3.0	-71.7	-90.2
в това число:								
Норвегия	51.7	48.1	-7.0	37.1	49.1	32.3	14.6	-1.0
Швейцария	201.5	196.6	-2.4	287.7	285.4	-0.8	-86.2	-88.8
Страни, невключени в горните групировки:								
Албания	86.2	107.3	24.5	18.7	22.9	22.5	67.5	84.4
Бивша югославска република Македония	569.6	586.7	3.0	374.2	458.8	22.6	195.4	127.9
Босна и Херцеговина	97.7	98.0	0.3	62.4	56.7	-9.1	35.3	41.3
Бразилия	42.6	38.6	-9.4	38.2	29.4	-23.0	4.4	9.2
Виетнам	141.7	35.4	-75.0	62.3	63.9	2.6	79.4	-28.5
Грузия	234.9	207.5	-11.7	209.7	443.8	111.6	25.2	-236.3

¹ Страна партньор е тази, от/за която стоките са изпратени/получени.

² Предварителни данни към 11.12.2017 година.

³ ОНД включва: Азербайджан, Армения, Беларус, Казахстан, Киргизка република, Република Молдова, Руска федерация, Таджикистан, Туркменистан, Узбекистан и Украйна.

⁴ ОИСР включва: Австралия, Американски Вирджински острови, Исландия, Канада, Мексико, Нова Зеландия, Норвегия, Република Корея, САЩ, Турция, Швейцария, Япония, Израел и Чили.

⁵ ЕАСТ включва: Норвегия, Швейцария, Исландия и Лихтенщайн.



Таблица 3

Износ, внос и търговско салдо на България по групи страни и основни страни партньори¹ през периода януари - септември 2016 и 2017² година

(Продължение и край)

Страни и групи страни	Износ - FOB			Внос - CIF			Търговско салдо - FOB/CIF	
	2016	2017	изменение спрямо същия период на предходната година - %	2016	2017	изменение спрямо същия период на предходната година - %	2016	2017
	млн. левове			млн. левове			млн. левове	
Египет	268.9	444.1	65.2	456.3	791.3	73.4	-187.4	-347.2
Индия	111.9	159.4	42.4	165.0	205.3	24.4	-53.1	-45.9
Индонезия	47.7	34.4	-27.9	49.0	68.9	40.6	-1.3	-34.5
Ислямска република Иран	100.1	86.3	-13.8	37.7	89.5	137.4	62.4	-3.2
Китай	572.5	914.5	59.7	1536.9	1647.7	7.2	-964.4	-733.2
Обединени арабски емирства	279.3	260.2	-6.8	30.5	39.6	29.8	248.8	220.6
Перу	10.9	14.6	33.9	35.4	26.8	-24.3	-24.5	-12.2
Република Южна Африка	79.5	74.9	-5.8	29.6	50.5	70.6	49.9	24.4
Сингапур	269.2	233.1	-13.4	35.6	47.6	33.7	233.6	185.5
Сирийска арабска република	24.6	32.6	32.5	1.5	0.1	-93.3	23.1	32.5
Сърбия	543.0	669.8	23.4	556.0	859.6	54.6	-13.0	-189.8
Тайван	38.3	37.9	-1.0	152.3	152.5	0.1	-114.0	-114.6

¹ Страна партньор е тази, за/от която стоките са изпратени/получени.

² Предварителни данни към 11.12.2017 година.



Таблица 4

Износ, внос и търговско салдо на България по сектори на Стандартната външотърговска класификация (SITC, рев. 4) през периода януари - септември 2016 и 2017¹ година

Сектори на SITC	Износ - FOB			Внос - CIF			Търговско салдо - FOB/CIF	
	2016	2017	изменение спрямо същия период на предходната година - %	2016	2017	изменение спрямо същия период на предходната година - %	2016	2017
	млн. левове			млн. левове			млн. левове	
Общо	34367.9	38585.8	12.3	36992.8	42830.1	15.8	-2624.9	-4244.3
в т.ч. ЕС	23030.8	25542.8	10.9	24554.1	27278.1	11.1	-1523.3	-1735.3
Храни и живи животни	3801.2	3927.7	3.3	3002.6	3399.7	13.2	798.6	528.0
в т.ч. ЕС	2666.1	2886.1	8.3	2392.8	2781.4	16.2	273.3	104.7
Безалкохолни и алкохолни напитки и тютюн	574.9	557.8	-3.0	573.2	577.7	0.8	1.7	-19.9
в т.ч. ЕС	273.2	241.6	-11.6	456.2	447.4	-1.9	-183.0	-205.8
Необработени (сурови) материали, негодни за консумация (изкл. горивата)	2394.8	2346.0	-2.0	2405.2	3729.4	55.1	-10.4	-1383.4
в т.ч. ЕС	1648.7	1564.6	-5.1	1373.1	2079.0	51.4	275.6	-514.4
Минерални горива, масла и подобни продукти	2937.1	3033.9	3.3	4442.3	6015.7	35.4	-1505.2	-2981.8
в т.ч. ЕС	842.8	1086.9	29.0	882.1	1251.3	41.9	-39.3	-164.4
Мазнини, масла и восъци от животински и растителен произход	329.5	392.0	19.0	131.3	145.6	10.9	198.2	246.4
в т.ч. ЕС	223.0	272.3	22.1	96.3	95.7	-0.6	126.7	176.6
Химични вещества и продукти	3434.7	3906.6	13.7	5686.0	6281.4	10.5	-2251.3	-2374.8
в т.ч. ЕС	2279.0	2553.7	12.1	4469.1	4916.0	10.0	-2190.1	-2362.3
Артикули, класифицирани главно според вида на материала	6924.3	9295.6	34.2	6823.0	7460.4	9.3	101.3	1835.2
в т.ч. ЕС	4788.5	6061.5	26.6	4337.2	4324.3	-0.3	451.3	1737.2
Машини, оборудване и превозни средства	7595.7	8335.5	9.7	10369.5	11363.9	9.6	-2773.8	-3028.4
в т.ч. ЕС	5550.1	6165.4	11.1	8008.1	8694.5	8.6	-2458.0	-2529.1
Разнообразни готови продукти, н.д.	6280.8	6686.6	6.5	3338.7	3625.5	8.6	2942.1	3061.1
в т.ч. ЕС	4694.3	4630.3	-1.4	2353.1	2483.7	5.6	2341.2	2146.6
Стоки и сделки, н.д.	94.9	104.1	9.7	221.0	230.8	4.4	-126.1	-126.7
в т.ч. ЕС	65.1	80.4	23.5	186.1	204.8	10.0	-121.0	-124.4

¹ Предварителни данни към 11.12.2017 година.