

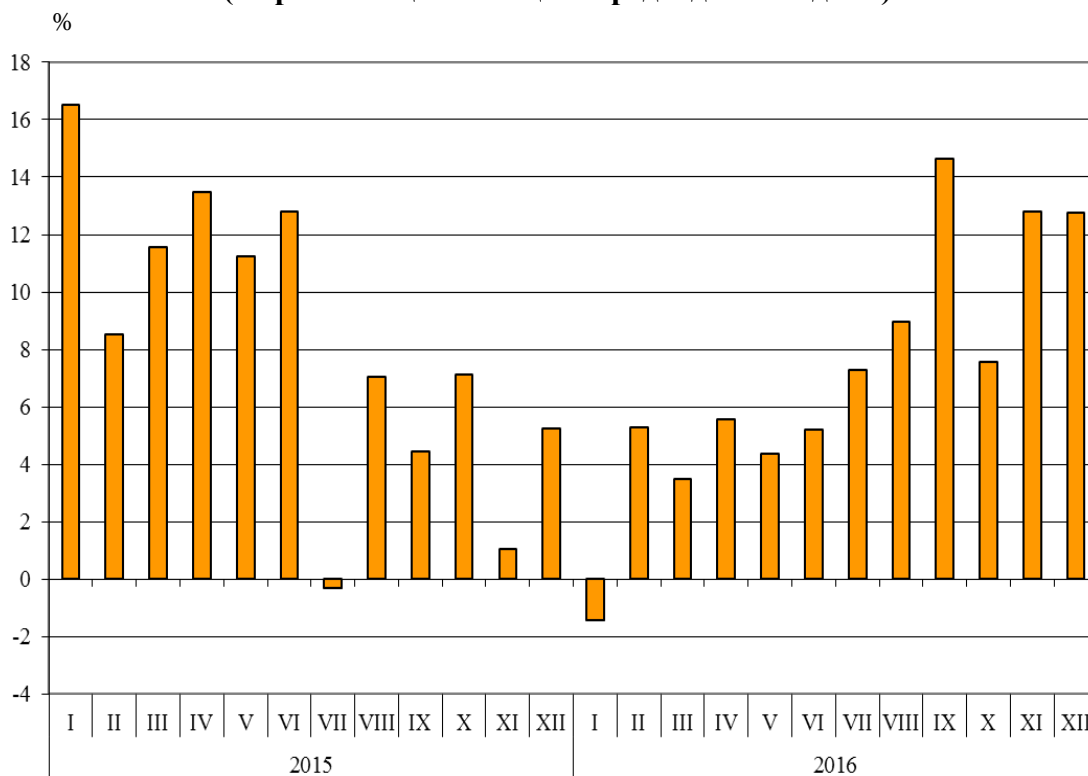


ТЪРГОВИЯ НА БЪЛГАРИЯ С ЕС ПРЕЗ 2016 ГОДИНА (ПРЕДВАРИТЕЛНИ ДАННИ)

През **2016 г.** износът на България за ЕС нараства със 7.2% спрямо 2015 г. и е в размер на 31 153.1 млн. лева (табл. 1 и 2 от приложението). Основни търговски партньори на България са Германия, Италия, Румъния, Гърция и Франция, които формират 63.8% от износа за държавите - членки на ЕС (табл. 3 от приложението).

През **декември 2016 г.** износът за ЕС се увеличава с 12.8% спрямо съответния месец на предходната година и е на стойност 2 439.9 млн. лева.

Фиг. 1. Номинално изменение в стойностния обем¹ на износа на България за ЕС през периода 2015 - 2016 година (Спрямо същия месец на предходната година)



При износа на България за ЕС, разпределен според **Стандартната външотърговска класификация**, през **2016 г.** в сравнение с 2015 г. най-голям ръст е отбелязан в секторите „Безалкохолни и алкохолни напитки и тютюн” (27.8%) и „Химични вещества и продукти” (21.9%) (табл. 4 от приложението). Най-голям спад се наблюдава в сектор „Минерални горива, масла и подобни продукти” (13.8%).

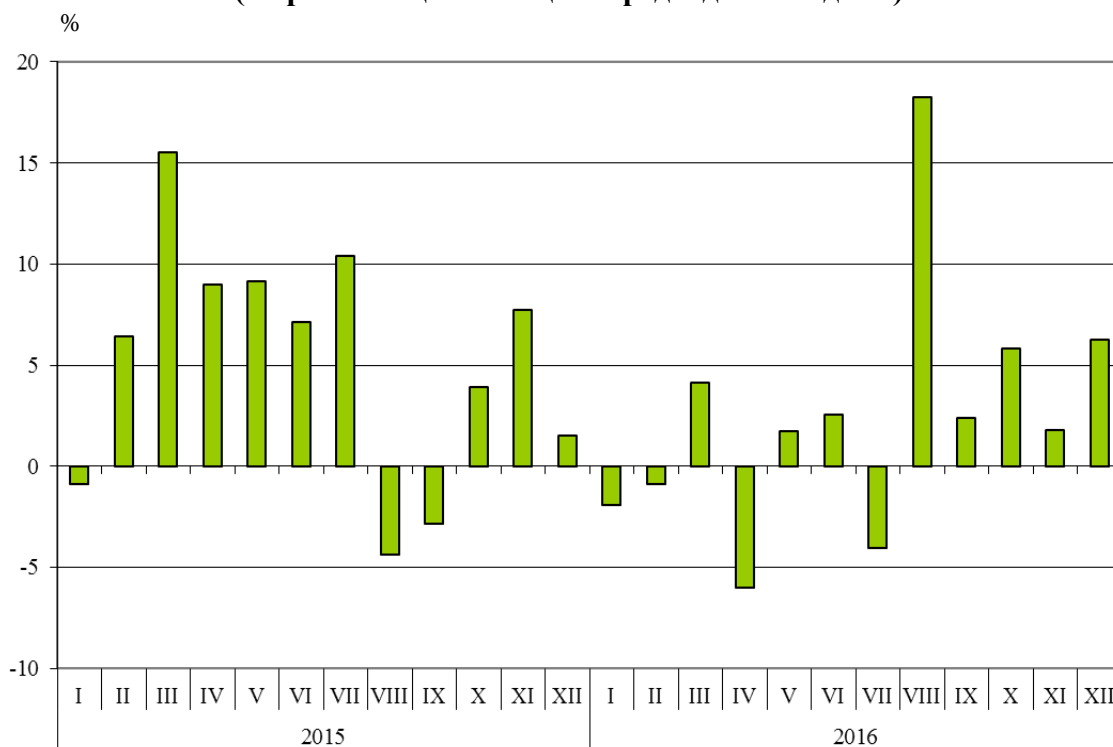
¹ Изменение в стойностния обем по текущи цени.



Вносът на България от ЕС през **2016 г.** се увеличава с 2.4% спрямо предходната година и достига 33 938.5 млн. лв. по цени CIF (табл. 1 и 2 от приложението). Най-голям е стойностният обем на стоките, внесени от Германия, Италия, Румъния, Гърция и Полша (табл. 3 от приложението).

През **декември 2016 г.** вносът на България от държавите - членки на ЕС, нараства с 6.3% в сравнение с декември 2015 г. и е в размер на 3 045.2 млн. лева.

Фиг. 2. Номинално изменение в стойностния обем¹ на вноса на България от ЕС през периода 2015 - 2016 година (Спрямо същия месец на предходната година)



При вноса от ЕС, разпределен според **Стандартната външнотърговска класификация**, през **2016 г.** спрямо 2015 г. най-голямо процентно увеличение е отчетено в сектор „Безалкохолни и алкохолни напитки и тютюн” (9.3%). Най-голямо намаление се наблюдава в сектор „Необработени (сурови) материали, негодни за консумация (изкл. горивата)”² (14.9%).

Външнотърговското салдо (износ FOB - внос CIF) на България с ЕС за 2016 г. е отрицателно и е на стойност 2 785.4 млн. лева (табл. 1 от приложението). По цени FOB/FOB (след елиминирание на разходите за транспорт и застраховки при внос на стоки) салдото също е отрицателно и е в размер на 1 187.7 млн. лева.

¹ Изменение в стойностния обем по текущи цени.

² Секторът включва следните раздели: сурови кожи; маслодайни семена и плодове; суров каучук; корк и дървен материал; дървесна маса и хартия или картон за рециклиране; текстилни влакна и техните отпадъци; естествени торове и торове от животински или растителен произход и др.; метални руди и метални отпадъци; продукти от животински и растителен произход, неклассифицирани другаде.



Приложение

Таблица 1

Износ, внос и търговско салдо на България през 2015 и 2016¹ г. по месеци

(Млн. левове)

Месеци/Периоди	Износ - FOB			Внос - CIF			Внос - FOB ²			Търговско салдо - FOB/CIF			Търговско салдо - FOB/FOB ²		
	общо	ЕС	трети страни	общо	ЕС	трети страни	общо	ЕС	трети страни	общо	ЕС	трети страни	общо	ЕС	трети страни
I.2015	3404.9	2296.0	1108.9	3767.8	2312.0	1455.8	3579.5	2199.6	1379.9	-362.9	-16.0	-346.9	-174.6	96.4	-271.0
II.2015	3427.4	2171.8	1255.6	4104.7	2624.7	1480.0	3904.3	2499.7	1404.6	-677.3	-452.9	-224.4	-476.9	-327.9	-149.0
III.2015	3971.6	2422.7	1548.9	4447.0	2886.1	1560.9	4239.8	2753.7	1486.1	-475.4	-463.4	-12.0	-268.2	-331.0	62.8
I - III.2015	10803.9	6890.5	3913.4	12319.5	7822.8	4496.7	11723.6	7453.0	4270.6	-1515.6	-932.3	-583.3	-919.7	-562.5	-357.2
IV.2015	3912.2	2403.4	1508.8	4537.2	2866.8	1670.4	4313.3	2728.0	1585.3	-625.0	-463.4	-161.6	-401.1	-324.6	-76.5
V.2015	3755.0	2297.2	1457.8	4185.7	2583.3	1602.4	3984.9	2464.5	1520.4	-430.7	-286.1	-144.6	-229.9	-167.3	-62.6
VI.2015	4022.8	2562.3	1460.5	4423.1	2830.3	1592.8	4213.6	2699.1	1514.5	-400.3	-268.0	-132.3	-190.8	-136.8	-54.0
IV - VI.2015	11690.0	7262.9	4427.1	13146.0	8280.4	4865.6	12511.8	7891.6	4620.2	-1456.0	-1017.5	-438.5	-821.8	-628.7	-193.1
I - VI.2015	22493.9	14153.4	8340.5	25465.5	16103.2	9362.3	24235.4	15344.6	8890.8	-2971.6	-1949.8	-1021.8	-1741.5	-1191.2	-550.3
VII.2015	4105.0	2629.0	1476.0	4685.9	3047.1	1638.8	4455.2	2900.6	1554.6	-580.9	-418.1	-162.8	-350.2	-271.6	-78.6
VIII.2015	3682.9	2464.8	1218.1	3798.5	2356.9	1441.6	3617.8	2250.3	1367.5	-115.6	107.9	-223.5	65.1	214.5	-149.4
IX.2015	3623.7	2484.2	1139.5	4098.5	2674.4	1424.1	3905.4	2551.3	1354.1	-474.8	-190.2	-284.6	-281.7	-67.1	-214.6
VII - IX.2015	11411.6	7578.0	3833.6	12582.9	8078.4	4504.5	11978.4	7702.2	4276.2	-1171.3	-500.4	-670.9	-566.8	-124.2	-442.6
I - IX.2015	33905.5	21731.4	12174.1	38048.4	24181.6	13866.8	36213.8	23046.8	13167.0	-4142.9	-2450.2	-1692.7	-2308.3	-1315.4	-992.9
X.2015	3899.8	2688.2	1211.6	4613.8	3065.0	1548.8	4391.7	2918.4	1473.3	-714.0	-376.8	-337.2	-491.9	-230.2	-261.7
XI.2015	3690.6	2466.2	1224.4	4576.1	3045.0	1531.1	4331.4	2904.9	1426.5	-885.5	-578.8	-306.7	-640.8	-438.7	-202.1
XII.2015	3453.6	2163.6	1290.0	4310.7	2865.6	1445.1	4077.2	2732.6	1344.6	-857.1	-702.0	-155.1	-623.6	-569.0	-54.6
X - XII.2015	11044.0	7318.0	3726.0	13500.6	8975.6	4525.0	12800.3	8555.9	4244.4	-2456.6	-1657.6	-799.0	-1756.3	-1237.9	-518.4
I - XII.2015	44949.5	29049.4	15900.1	51549.0	33157.2	18391.8	49014.1	31602.7	17411.4	-6599.5	-4107.8	-2491.7	-4064.6	-2553.3	-1511.3

¹ Предварителни данни към 13.03.2017 година.

² По данни на БНБ за транспортните разходи.

Таблица 1

Износ, внос и търговско салдо на България през 2015 и 2016¹ г. по месеци

(Продължение и край)

(Млн. левове)

Месеци/Периоди	Износ - FOB			Внос - CIF			Внос - FOB ²			Търговско салдо - FOB/CIF			Търговско салдо - FOB/FOB ²		
	общо	ЕС	трети страни	общо	ЕС	трети страни	общо	ЕС	трети страни	общо	ЕС	трети страни	общо	ЕС	трети страни
I.2016	3427.3	2263.0	1164.3	3471.9	2267.7	1204.2	3301.1	2154.8	1146.3	-44.6	-4.7	-39.9	126.2	108.2	18.0
II.2016	3481.7	2286.3	1195.4	3824.7	2601.5	1223.2	3644.8	2481.3	1163.5	-343.0	-315.2	-27.8	-163.1	-195.0	31.9
III.2016	3680.5	2507.4	1173.1	4217.0	3005.6	1211.4	4021.0	2864.8	1156.2	-536.5	-498.2	-38.3	-340.5	-357.4	16.9
I - III.2016	10589.5	7056.7	3532.8	11513.6	7874.8	3638.8	10966.9	7500.9	3466.0	-924.1	-818.1	-106.0	-377.4	-444.2	66.8
IV.2016	3635.5	2536.7	1098.8	4017.5	2694.4	1323.1	3832.2	2573.9	1258.3	-382.0	-157.7	-224.3	-196.7	-37.2	-159.5
V.2016	3517.6	2397.4	1120.2	4084.3	2628.6	1455.7	3887.8	2505.8	1382.0	-566.7	-231.2	-335.5	-370.2	-108.4	-261.8
VI.2016	3958.2	2695.2	1263.0	4312.9	2902.9	1410.0	4109.8	2767.6	1342.2	-354.7	-207.7	-147.0	-151.6	-72.4	-79.2
IV - VI.2016	11111.3	7629.3	3482.0	12414.7	8225.9	4188.8	11829.8	7847.3	3982.5	-1303.4	-596.6	-706.8	-718.5	-218.0	-500.5
I - VI.2016	21700.8	14686.0	7014.8	23928.3	16100.7	7827.6	22796.7	15348.2	7448.5	-2227.5	-1414.7	-812.8	-1095.9	-662.2	-433.7
VII.2016	4082.7	2820.8	1261.9	4340.3	2924.2	1416.1	4131.3	2787.1	1344.2	-257.6	-103.4	-154.2	-48.6	33.7	-82.3
VIII.2016	3914.1	2685.3	1228.8	4434.2	2786.5	1647.7	4214.5	2654.1	1560.4	-520.1	-101.2	-418.9	-300.4	31.2	-331.6
IX.2016	4050.6	2847.7	1202.9	4173.0	2738.7	1434.3	3974.0	2612.2	1361.8	-122.4	109.0	-231.4	76.6	235.5	-158.9
VII - IX.2016	12047.4	8353.8	3693.6	12947.5	8449.4	4498.1	12319.8	8053.4	4266.4	-900.1	-95.6	-804.5	-272.4	300.4	-572.8
I - IX.2016	33748.2	23039.8	10708.4	36875.8	24550.1	12325.7	35116.5	23401.6	11714.9	-3127.6	-1510.3	-1617.3	-1368.3	-361.8	-1006.5
X.2016	4156.2	2891.4	1264.8	4829.7	3244.1	1585.6	4593.1	3083.1	1510.0	-673.5	-352.7	-320.8	-436.9	-191.7	-245.2
XI.2016	4231.6	2782.0	1449.6	4704.9	3099.1	1605.8	4481.5	2955.4	1526.1	-473.3	-317.1	-156.2	-249.9	-173.4	-76.5
XII.2016	3974.3	2439.9	1534.4	4617.5	3045.2	1572.3	4397.7	2900.7	1497.0	-643.2	-605.3	-37.9	-423.4	-460.8	37.4
X - XII.2016	12362.1	8113.3	4248.8	14152.1	9388.4	4763.7	13472.3	8939.2	4533.1	-1790.0	-1275.1	-514.9	-1110.2	-825.9	-284.3
I - XII.2016	46110.3	31153.1	14957.2	51027.9	33938.5	17089.4	48588.8	32340.8	16248.0	-4917.6	-2785.4	-2132.2	-2478.5	-1187.7	-1290.8

¹ Предварителни данни към 13.03.2017 година.

² По данни на БНБ за транспортните разходи.



Таблица 2

Изменение в стойностния обем на износа и вноса на България
през 2016¹ г. спрямо същия период на предходната година

(Проценти)

Месеци/Периоди	Износ - FOB			Внос - CIF			Внос - FOB		
	общо	ЕС	трети страни	общо	ЕС	трети страни	общо	ЕС	трети страни
I	0.7	-1.4	5.0	-7.9	-1.9	-17.3	-7.8	-2.0	-16.9
II	1.6	5.3	-4.8	-6.8	-0.9	-17.4	-6.6	-0.7	-17.2
III	-7.3	3.5	-24.3	-5.2	4.1	-22.4	-5.2	4.0	-22.2
I - III	-2.0	2.4	-9.7	-6.5	0.7	-19.1	-6.5	0.6	-18.8
IV	-7.1	5.5	-27.2	-11.5	-6.0	-20.8	-11.2	-5.6	-20.6
V	-6.3	4.4	-23.2	-2.4	1.8	-9.2	-2.4	1.7	-9.1
VI	-1.6	5.2	-13.5	-2.5	2.6	-11.5	-2.5	2.5	-11.4
IV - VI	-5.0	5.0	-21.3	-5.6	-0.7	-13.9	-5.5	-0.6	-13.8
I - VI	-3.5	3.8	-15.9	-6.0	0.0	-16.4	-5.9	0.0	-16.2
VII	-0.5	7.3	-14.5	-7.4	-4.0	-13.6	-7.3	-3.9	-13.5
VIII	6.3	8.9	0.9	16.7	18.2	14.3	16.5	17.9	14.1
IX	11.8	14.6	5.6	1.8	2.4	0.7	1.8	2.4	0.6
VII - IX	5.6	10.2	-3.7	2.9	4.6	-0.1	2.9	4.6	-0.2
I - IX	-0.5	6.0	-12.0	-3.1	1.5	-11.1	-3.0	1.5	-11.0
X	6.6	7.6	4.4	4.7	5.8	2.4	4.6	5.6	2.5
XI	14.7	12.8	18.4	2.8	1.8	4.9	3.5	1.7	7.0
XII	15.1	12.8	18.9	7.1	6.3	8.8	7.9	6.2	11.3
X - XII	11.9	10.9	14.0	4.8	4.6	5.3	5.2	4.5	6.8
I - XII	2.6	7.2	-5.9	-1.0	2.4	-7.1	-0.9	2.3	-6.7

¹ Предварителни данни към 13.03.2017 година.

Таблица 3

 Износ, внос и търговско салдо на България по групи страни и основни страни партньори¹ през 2015 и 2016² година

Страни и групи страни	Износ - FOB			Внос - CIF			Търговско салдо - FOB/CIF	
	2015	2016	изменение спрямо същия период на предходната година - %	2015	2016	изменение спрямо същия период на предходната година - %	2015	2016
	млн. левове			млн. левове			млн. левове	
Общо	44949.5	46110.3	2.6	51549.0	51027.9	-1.0	-6599.5	-4917.6
ЕС	29049.4	31153.1	7.2	33157.2	33938.5	2.4	-4107.8	-2785.4
Австрия	804.0	897.1	11.6	1389.9	1412.2	1.6	-585.9	-515.1
Белгия	1658.0	1264.0	-23.8	1186.5	1188.4	0.2	471.5	75.6
Германия	5659.6	6285.7	11.1	6640.6	6694.2	0.8	-981.0	-408.5
Гърция	2954.7	3227.8	9.2	2479.7	2461.0	-0.8	475.0	766.8
Дания	245.5	283.4	15.4	243.6	233.9	-4.0	1.9	49.5
Естония	40.7	42.7	4.9	22.8	32.3	41.7	17.9	10.4
Ирландия	58.5	66.5	13.7	159.1	192.1	20.7	-100.6	-125.6
Испания	1038.3	1295.8	24.8	2362.9	1989.5	-15.8	-1324.6	-693.7
Италия	4180.2	4244.6	1.5	3902.5	4043.6	3.6	277.7	201.0
Кипър	299.5	160.4	-46.4	79.6	57.9	-27.3	219.9	102.5
Латвия	50.0	53.5	7.0	56.4	69.2	22.7	-6.4	-15.7
Литва	97.4	112.0	15.0	86.1	99.4	15.4	11.3	12.6
Люксембург	10.6	12.0	13.2	155.9	170.8	9.6	-145.3	-158.8
Малта	100.9	81.2	-19.5	19.8	33.5	69.2	81.1	47.7
Нидерландия	1057.1	1248.4	18.1	1727.3	1868.5	8.2	-670.2	-620.1
Обединено кралство	1146.4	1160.1	1.2	942.4	1174.0	24.6	204.0	-13.9
Полша	1035.0	1145.7	10.7	1608.7	2066.0	28.4	-573.7	-920.3
Португалия	185.2	200.7	8.4	109.2	93.3	-14.6	76.0	107.4
Румъния	3691.8	4046.9	9.6	3494.3	3545.7	1.5	197.5	501.2
Словакия	330.7	321.8	-2.7	741.0	686.6	-7.3	-410.3	-364.8
Словения	360.7	386.6	7.2	341.3	396.1	16.1	19.4	-9.5
Унгария	685.4	764.1	11.5	1909.4	1950.7	2.2	-1224.0	-1186.6
Финландия	117.4	80.8	-31.2	118.4	132.1	11.6	-1.0	-51.3
Франция	1908.8	2079.5	8.9	1629.8	1611.3	-1.1	279.0	468.2
Хърватия	187.1	218.8	16.9	116.5	122.9	5.5	70.6	95.9
Чешка република	769.8	787.1	2.2	1095.2	1086.8	-0.8	-325.4	-299.7
Швеция	297.3	355.4	19.5	318.0	322.7	1.5	-20.7	32.7
Неуточнени	78.8	330.5	319.4	220.3	203.8	-7.5	-141.5	126.7

¹ Страна партньор е тази, за/от която стоките са изпратени/получени.

² Предварителни данни към 13.03.2017 година.


Таблица 3
Износ, внос и търговско салдо на България по групи страни и основни страни партньори¹ през 2015 и 2016² година

(Продължение)

Страни и групи страни	Износ - FOB			Внос - CIF			Търговско салдо - FOB/CIF	
	2015	2016	изменение спрямо същия период на предходната година - %	2015	2016	изменение спрямо същия период на предходната година - %	2015	2016
	млн. левове			млн. левове			млн. левове	
ТРЕТИ СТРАНИ	15900.1	14957.2	-5.9	18391.8	17089.4	-7.1	-2491.7	-2132.2
ОНД³	1431.1	1018.4	-28.8	7308.1	5599.1	-23.4	-5877.0	-4580.7
в това число:								
Казахстан	42.9	29.8	-30.5	48.8	33.4	-31.6	-5.9	-3.6
Руска федерация	783.6	672.9	-14.1	6201.9	4559.5	-26.5	-5418.3	-3886.6
Украйна	313.9	144.8	-53.9	916.2	801.3	-12.5	-602.3	-656.5
ОИСР⁴	5466.7	4943.4	-9.6	4576.3	4755.3	3.9	890.4	188.1
в това число:								
Израел	189.2	146.0	-22.8	73.3	97.8	33.4	115.9	48.2
Канада	80.9	68.1	-15.8	54.6	92.3	69.0	26.3	-24.2
Република Корея	104.4	137.7	31.9	165.6	217.4	31.3	-61.2	-79.7
Съединени американски щати	718.2	570.4	-20.6	474.7	404.3	-14.8	243.5	166.1
Турция	3923.8	3694.2	-5.9	2924.9	3173.6	8.5	998.9	520.6
Япония	75.7	71.3	-5.8	165.3	185.0	11.9	-89.6	-113.7
ЕАСТ⁵	224.2	159.6	-28.8	413.5	426.1	3.0	-189.3	-266.5
в това число:								
Норвегия	47.4	27.1	-42.8	32.6	45.3	39.0	14.8	-18.2
Швейцария	174.7	131.1	-25.0	377.3	377.4	0.0	-202.6	-246.3
Страни, невключени в горните групировки								
Албания	111.6	104.0	-6.8	38.0	29.9	-21.3	73.6	74.1
Бивша югославска република Македония	754.6	770.7	2.1	507.7	479.8	-5.5	246.9	290.9
Босна и Херцеговина	118.1	133.8	13.3	58.9	80.8	37.2	59.2	53.0
Бразилия	45.4	44.1	-2.9	59.3	50.2	-15.3	-13.9	-6.1
Виетнам	70.7	164.4	132.5	89.3	79.1	-11.4	-18.6	85.3
Грузия	316.4	325.1	2.7	446.9	279.9	-37.4	-130.5	45.2

¹ Страна партньор е тази, за/от която стоките са изпратени/получени.

² Предварителни данни към 13.03.2017 година.

³ ОНД включва: Азербайджан, Армения, Беларус, Казахстан, Киргизка република, Република Молдова, Руска федерация, Таджикистан, Туркменистан, Узбекистан и Украйна.

⁴ ОИСР включва: Австралия, Американски Вирджински острови, Исландия, Канада, Мексико, Нова Зеландия, Норвегия, Република Корея, САЩ, Турция, Швейцария, Япония, Израел и Чили.

⁵ ЕАСТ включва: Норвегия, Швейцария, Исландия и Лихтенщайн.



Таблица 3

Износ, внос и търговско салдо на България по групи страни и основни страни партньори¹ през 2015 и 2016² година

(Продължение и край)

Страни и групи страни	Износ - FOB			Внос - CIF			Търговско салдо - FOB/CIF	
	2015	2016	изменение спрямо същия период на предходната година - %	2015	2016	изменение спрямо същия период на предходната година - %	2015	2016
	млн. левове			млн. левове			млн. левове	
Египет	738.3	551.8	-25.3	201.4	700.9	248.0	536.9	-149.1
Индия	109.9	141.6	28.8	275.5	238.9	-13.3	-165.6	-97.3
Индонезия	99.1	51.6	-47.9	72.0	70.9	-1.5	27.1	-19.3
Ислямска република Иран	244.5	133.5	-45.4	28.1	48.7	73.3	216.4	84.8
Китай	1049.5	850.5	-19.0	1894.6	2026.9	7.0	-845.1	-1176.4
Обединени арабски емирства	416.7	433.3	4.0	138.2	41.9	-69.7	278.5	391.4
Перу	5.9	10.6	79.7	40.9	45.8	12.0	-35.0	-35.2
Република Южна Африка	109.4	125.7	14.9	24.4	35.6	45.9	85.0	90.1
Сингапур	664.5	361.7	-45.6	54.7	54.7	0.0	609.8	307.0
Сирийска арабска република	46.2	35.0	-24.2	14.7	1.7	-88.4	31.5	33.3
Сърбия	820.0	765.7	-6.6	696.8	744.0	6.8	123.2	21.7
Тайван	41.4	33.4	-19.3	216.4	218.3	0.9	-175.0	-184.9

¹ Страна партньор е тази, за/от която стоките са изпратени/получени.

² Предварителни данни към 13.03.2017 година.



Таблица 4

Износ, внос и търговско салдо на България по сектори на Стандартната външотърговска класификация (SITC, рев. 4) през 2015 и 2016¹ година

Сектори на SITC	Износ - FOB			Внос - CIF			Търговско салдо - FOB/CIF	
	2015	2016	изменение прямо същия период на предходна- та година - %	2015	2016	изменение прямо същия период на предходна- та година - %	2015	2016
	млн. левове			млн. левове			млн. левове	
Общо	44949.5	46110.3	2.6	51549.0	51027.9	-1.0	-6599.5	-4917.6
в т.ч. ЕС	29049.4	31153.1	7.2	33157.2	33938.5	2.4	-4107.8	-2785.4
Храни и живи животни	4857.3	5242.3	7.9	3980.9	4144.1	4.1	876.4	1098.2
в т.ч. ЕС	3260.5	3745.9	14.9	3184.3	3314.3	4.1	76.2	431.6
Безалкохолни и алкохолни напитки и тютюн	823.9	790.1	-4.1	733.0	784.4	7.0	90.9	5.7
в т.ч. ЕС	288.2	368.3	27.8	585.1	639.7	9.3	-296.9	-271.4
Необработени (сурови) материали, негодни за консумация (изкл. горивата)	2953.8	3157.7	6.9	4230.3	3607.2	-14.7	-1276.5	-449.5
в т.ч. ЕС	1850.8	2117.2	14.4	2453.2	2087.5	-14.9	-602.4	29.7
Минерални горива, масла и подобни продукти	4859.5	4271.0	-12.1	8042.6	6349.8	-21.0	-3183.1	-2078.8
в т.ч. ЕС	1388.3	1197.2	-13.8	1448.9	1336.9	-7.7	-60.6	-139.7
Мазнини, масла и въсъци от животински и растителен произход	471.7	480.8	1.9	177.9	181.7	2.1	293.8	299.1
в т.ч. ЕС	323.1	314.2	-2.8	122.2	132.1	8.1	200.9	182.1
Химични вещества и продукти	4437.3	4651.8	4.8	7238.4	7605.9	5.1	-2801.1	-2954.1
в т.ч. ЕС	2576.5	3140.1	21.9	5533.0	6004.0	8.5	-2956.5	-2863.9
Артикули, класифицирани главно според вида на материала	9968.6	9361.4	-6.1	8722.6	9161.1	5.0	1246.0	200.3
в т.ч. ЕС	6859.5	6606.8	-3.7	5458.3	5825.5	6.7	1401.2	781.3
Машини, оборудване и превозни средства	9400.8	9794.4	4.2	14006.2	14297.4	2.1	-4605.4	-4503.0
в т.ч. ЕС	6891.9	7381.8	7.1	11136.3	11102.8	-0.3	-4244.4	-3721.0
Разнообразни готови продукти, н.д.	7058.2	8239.3	16.7	4137.9	4597.5	11.1	2920.3	3641.8
в т.ч. ЕС	5522.7	6195.0	12.2	2986.9	3242.6	8.6	2535.8	2952.4
Стоки и сделки, н.д.	118.4	121.5	2.6	279.2	298.8	7.0	-160.8	-177.3
в т.ч. ЕС	87.9	86.6	-1.5	249.0	253.1	1.6	-161.1	-166.5

¹ Предварителни данни към 13.03.2017 година.