

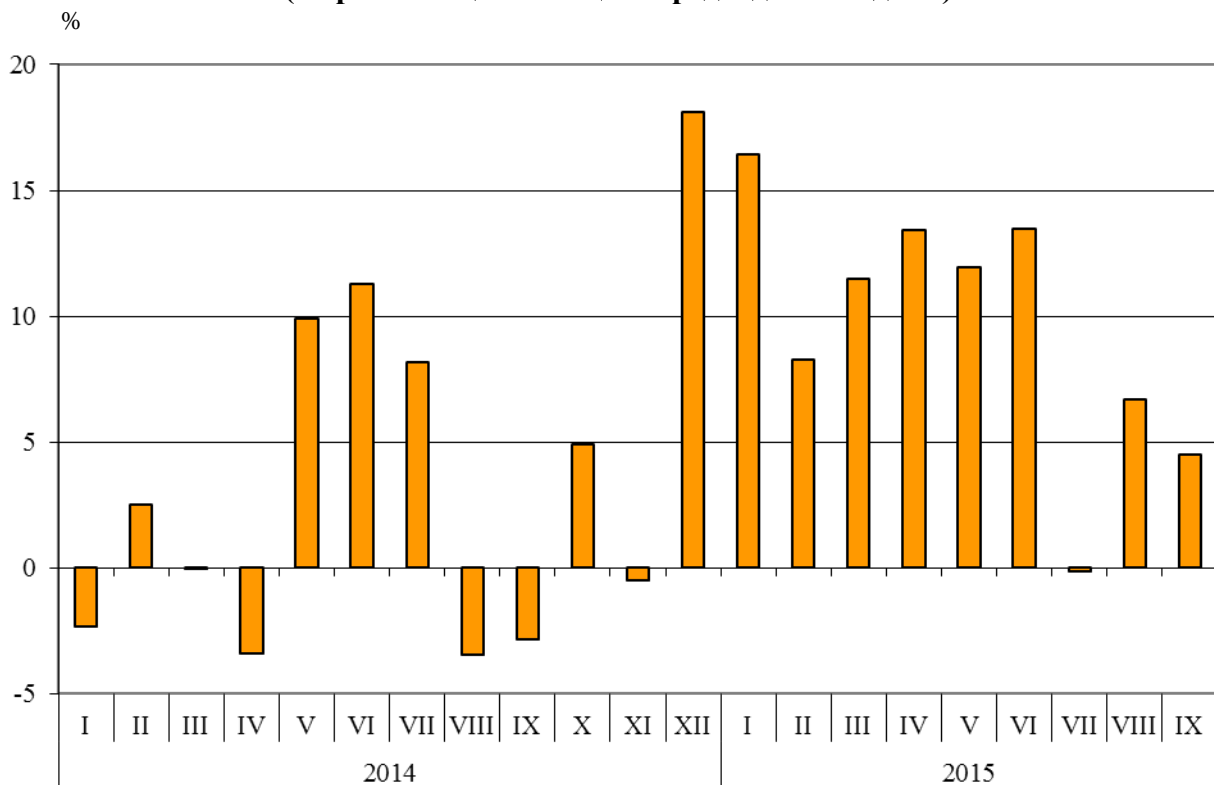


ТЪРГОВИЯ НА БЪЛГАРИЯ С ЕС ПРЕЗ ПЕРИОДА ЯНУАРИ - СЕПТЕМВРИ 2015 ГОДИНА (ПРЕДВАРИТЕЛНИ ДАННИ)

През периода **януари - септември 2015 г.** износът на България за ЕС се увеличава с 9.2% спрямо същия период на 2014 г. и е в размер на 21.7 млрд. лева (табл. 1 и 2 от приложението). Основни търговски партньори на България са Германия, Италия, Румъния, Гърция, Франция и Белгия, които формират 69.4% от износа за държавите - членки на ЕС (табл. 3 от приложението).

През септември 2015 г. износът за ЕС се увеличава с 4.5% спрямо същия месец на предходната година и е в размер на 2.485 млрд. лева.

Фиг. 1. Номинално изменение в стойностния обем¹ на износа на България за ЕС през периода 2014 - 2015 година (Спрямо същия месец на предходната година)



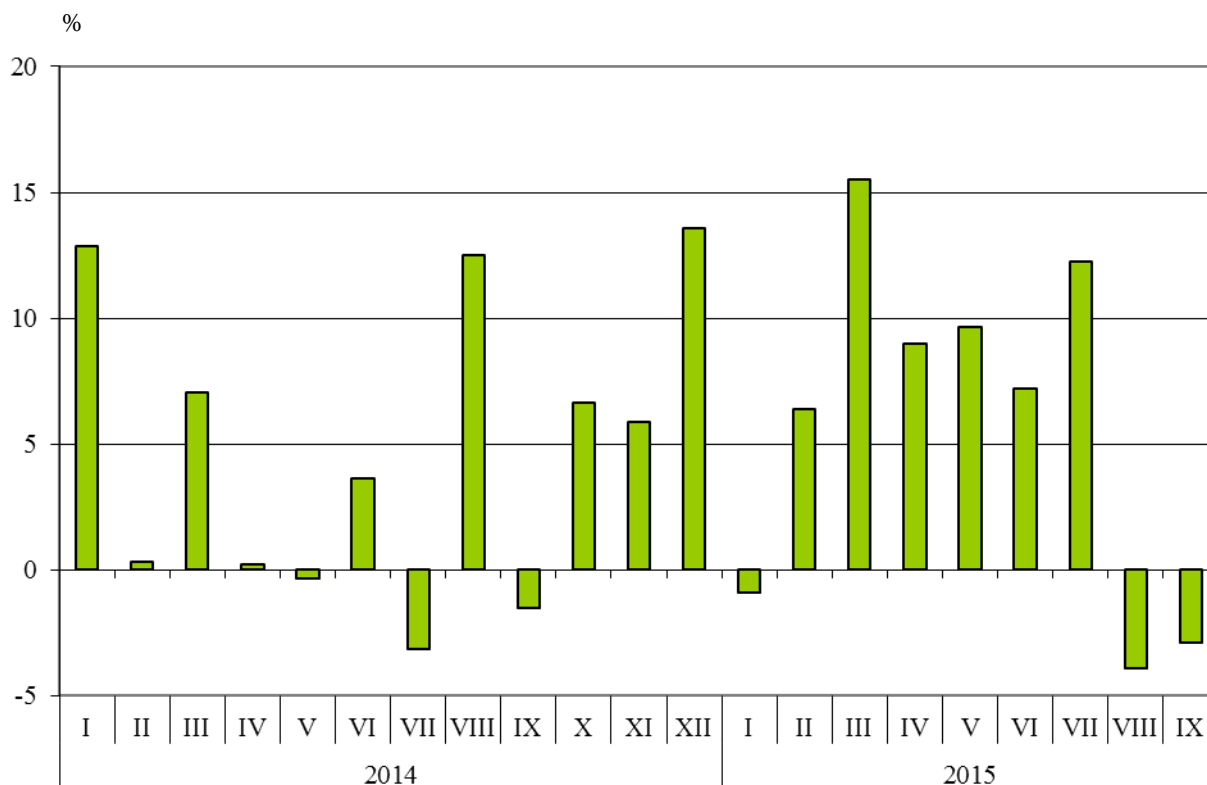
Вносът на България от ЕС през периода януари - септември 2015 г. се увеличава с 5.9% спрямо същия период на 2014 г. и е на стойност 24.3 млрд. лв. по цени CIF (табл. 1 и 2 от приложението). Най-голям е стойностният обем на стоките, внесени от Германия, Италия, Румъния, Испания и Гърция (табл. 3 от приложението).

През **септември 2015 г.** вносът на България от държавите - членки на ЕС, намалява с 2.9% спрямо същия месец на предходната година и е в размер на 2.673 млрд. лв. по цени CIF.

¹ Изменение в стойностния обем по текущи цени.



Фиг. 2. Номинално изменение в стойностния обем¹ на вноса на България от ЕС през периода 2014 - 2015 година (Спрямо същия месец на предходната година)



Външнотърговското салдо (износ FOB - внос CIF) на България с ЕС за периода януари - септември 2015 г. е отрицателно и е на стойност 2 507.9 млн. лева (табл. 1 от приложението). По цени FOB/FOB (след елиминирание на разходите за транспорт и застраховки при внос на стоки) салдото също е отрицателно и е в размер на 879.9 млн. лева.

При **износа** на България за ЕС, разпределен според Стандартната външнотърговска класификация, през деветте месеца на 2015 г. в сравнение със същия период на 2014 г. най-голям ръст е отбелязан в секторите „Химични вещества и продукти“ (22.0%) и „Минерални горива, масла и подобни продукти“ (20.8%) (табл. 4 от приложението). Спад се наблюдава в сектор „Безалкохолни и алкохолни напитки и тютюн“ (5.4%).

При **вноса от ЕС** най-голямо процентно увеличение е отчетено в сектор „Безалкохолни и алкохолни напитки и тютюн“ (22.5%). Най-голямо намаление се наблюдава в сектор „Минерални горива, масла и подобни продукти“ (24.7%).

¹ Изменение в стойностния обем по текущи цени.

Приложение

Таблица 1

Износ, внос и търговско салдо на България през периода януари - септември 2014 и 2015¹ г. по месеци

(Млн. левове)

Месеци/Периоди	Износ - FOB			Внос - CIF			Внос - FOB ²			Търговско салдо - FOB/CIF			Търговско салдо - FOB/FOB ²		
	общо	ЕС	трети страни	общо	ЕС	трети страни	общо	ЕС	трети страни	общо	ЕС	трети страни	общо	ЕС	трети страни
I.2014	3099.1	1970.5	1128.6	3955.8	2333.1	1622.7	3677.7	2172.5	1505.2	-856.7	-362.6	-494.1	-578.6	-202.0	-376.6
II.2014	3226.8	2001.1	1225.7	3795.4	2466.6	1328.8	3535.1	2306.6	1228.5	-568.6	-465.5	-103.1	-308.3	-305.5	-2.8
III.2014	3193.6	2171.8	1021.8	3935.8	2497.8	1438.0	3687.1	2341.3	1345.8	-742.2	-326.0	-416.2	-493.5	-169.5	-324.0
I - III.2014	9519.5	6143.4	3376.1	11687.0	7297.5	4389.5	10899.9	6820.4	4079.5	-2167.5	-1154.1	-1013.4	-1380.4	-677.0	-703.4
IV.2014	3468.6	2117.6	1351.0	4303.1	2630.3	1672.8	4017.5	2455.1	1562.4	-834.5	-512.7	-321.8	-548.9	-337.5	-211.4
V.2014	3499.0	2065.0	1434.0	4132.0	2366.2	1765.8	3856.8	2213.1	1643.7	-633.0	-301.2	-331.8	-357.8	-148.1	-209.7
VI.2014	3704.8	2271.5	1433.3	4168.0	2641.9	1526.1	3881.1	2464.1	1417.0	-463.2	-370.4	-92.8	-176.3	-192.6	16.3
IV - VI.2014	10672.4	6454.1	4218.3	12603.1	7638.4	4964.7	11755.4	7132.3	4623.1	-1930.7	-1184.3	-746.4	-1083.0	-678.2	-404.8
I - VI.2014	20191.9	12597.5	7594.4	24290.1	14935.9	9354.2	22655.3	13952.7	8702.6	-4098.2	-2338.4	-1759.8	-2463.4	-1355.2	-1108.2
VII.2014	4016.0	2636.7	1379.3	4397.0	2760.6	1636.4	4100.4	2576.8	1523.6	-381.0	-123.9	-257.1	-84.4	59.9	-144.3
VIII.2014	3801.9	2302.9	1499.0	4309.1	2465.1	1844.0	4002.5	2291.9	1710.6	-507.2	-162.2	-345.0	-200.6	11.0	-211.6
IX.2014	3919.0	2378.5	1540.5	4671.3	2752.6	1918.7	4335.2	2564.5	1770.7	-752.3	-374.1	-378.2	-416.2	-186.0	-230.2
VII - IX.2014	11736.9	7318.1	4418.8	13377.4	7978.3	5399.1	12438.1	7433.2	5004.9	-1640.5	-660.2	-980.3	-701.2	-115.1	-586.1
I - IX.2014	31928.8	19915.6	12013.2	37667.5	22914.2	14753.3	35093.4	21385.9	13707.5	-5738.7	-2998.6	-2740.1	-3164.6	-1470.3	-1694.3
I.2015	3390.3	2294.6	1095.7	3776.2	2312.2	1464.0	3499.0	2147.6	1351.4	-385.9	-17.6	-368.3	-108.7	147.0	-255.7
II.2015	3423.2	2166.6	1256.6	4110.8	2624.6	1486.2	3825.0	2447.5	1377.5	-687.6	-458.0	-229.6	-401.8	-280.9	-120.9
III.2015	3945.4	2421.5	1523.9	4436.4	2885.4	1551.0	4145.9	2697.0	1448.9	-491.0	-463.9	-27.1	-200.5	-275.5	75.0
I - III.2015	10758.9	6882.7	3876.2	12323.4	7822.2	4501.2	11469.9	7292.1	4177.8	-1564.5	-939.5	-625.0	-711.0	-409.4	-301.6
IV.2015	3902.8	2402.3	1500.5	4524.4	2866.3	1658.1	4204.8	2664.1	1540.7	-621.6	-464.0	-157.6	-302.0	-261.8	-40.2
V.2015	3735.4	2311.5	1423.9	4201.9	2594.5	1607.4	3923.7	2425.8	1497.9	-466.5	-283.0	-183.5	-188.3	-114.3	-74.0
VI.2015	4040.5	2577.2	1463.3	4436.8	2832.6	1604.2	4146.7	2649.6	1497.1	-396.3	-255.4	-140.9	-106.2	-72.4	-33.8
IV - VI.2015	11678.7	7291.0	4387.7	13163.1	8293.4	4869.7	12275.2	7739.5	4535.7	-1484.4	-1002.4	-482.0	-596.5	-448.5	-148.0
I - VI.2015	22437.6	14173.7	8263.9	25486.5	16115.6	9370.9	23745.1	15031.6	8713.5	-3048.9	-1941.9	-1107.0	-1307.5	-857.9	-449.6
VII.2015	4091.7	2633.7	1458.0	4758.0	3099.3	1658.7	4422.7	2882.0	1540.7	-666.3	-465.6	-200.7	-331.0	-248.3	-82.7
VIII.2015	3763.3	2456.8	1306.5	3817.9	2369.0	1448.9	3559.5	2215.3	1344.2	-54.6	87.8	-142.4	203.8	241.5	-37.7
IX.2015	3762.0	2485.0	1277.0	4099.3	2673.2	1426.1	3831.3	2500.2	1331.1	-337.3	-188.2	-149.1	-69.3	-15.2	-54.1
VII - IX.2015	11617.0	7575.5	4041.5	12675.2	8141.5	4533.7	11813.5	7597.5	4216.0	-1058.2	-566.0	-492.2	-196.5	-22.0	-174.5
I - IX.2015	34054.6	21749.2	12305.4	38161.7	24257.1	13904.6	35558.6	22629.1	12929.5	-4107.1	-2507.9	-1599.2	-1504.0	-879.9	-624.1

¹ Предварителни данни към 9.12.2015 година.

² По данни на БНБ за транспортните разходи.



Таблица 2

**Изменение в стойностния обем на износа и вноса на България през периода
януари - септември 2015¹ г. спрямо същия период на предходната година**

(Проценти)

Месеци/Периоди	Износ - FOB			Внос - CIF			Внос - FOB		
	общо	ЕС	трети страни	общо	ЕС	трети страни	общо	ЕС	трети страни
I	9.4	16.4	-2.9	-4.5	-0.9	-9.8	-4.9	-1.1	-10.2
II	6.1	8.3	2.5	8.3	6.4	11.8	8.2	6.1	12.1
III	23.5	11.5	49.1	12.7	15.5	7.9	12.4	15.2	7.7
I - III	13.0	12.0	14.8	5.4	7.2	2.5	5.2	6.9	2.4
IV	12.5	13.4	11.1	5.1	9.0	-0.9	4.7	8.5	-1.4
V	6.8	11.9	-0.7	1.7	9.6	-9.0	1.7	9.6	-8.9
VI	9.1	13.5	2.1	6.4	7.2	5.1	6.8	7.5	5.7
IV - VI	9.4	13.0	4.0	4.4	8.6	-1.9	4.4	8.5	-1.9
I - VI	11.1	12.5	8.8	4.9	7.9	0.2	4.8	7.7	0.1
VII	1.9	-0.1	5.7	8.2	12.3	1.4	7.9	11.8	1.1
VIII	-1.0	6.7	-12.8	-11.4	-3.9	-21.4	-11.1	-3.3	-21.4
IX	-4.0	4.5	-17.1	-12.2	-2.9	-25.7	-11.6	-2.5	-24.8
VII - IX	-1.0	3.5	-8.5	-5.2	2.0	-16.0	-5.0	2.2	-15.8
I - IX	6.7	9.2	2.4	1.3	5.9	-5.8	1.3	5.8	-5.7

¹ Предварителни данни към 9.12.2015 година.



Таблица 3

Износ, внос и търговско салдо на България по групи страни и основни страни партньори¹
 през периода януари - септември 2014 и 2015² година

Страни и групи страни	Износ - FOB			Внос - CIF			Търговско салдо - FOB/CIF	
	2014	2015	изменение спрямо същия период на предходната година - %	2014	2015	изменение спрямо същия период на предходната година - %	2014	2015
	млн. левове			млн. левове			млн. левове	
Общо	31928.8	34054.6	6.7	37667.5	38161.7	1.3	-5738.7	-4107.1
ЕС	19915.6	21749.2	9.2	22914.2	24257.1	5.9	-2998.6	-2507.9
Австрия	569.9	598.0	4.9	1047.2	1017.2	-2.9	-477.3	-419.2
Белгия	1347.6	1274.4	-5.4	781.9	847.9	8.4	565.7	426.5
Германия	3896.7	4279.4	9.8	4375.3	4890.4	11.8	-478.6	-611.0
Гърция	2111.3	2171.1	2.8	1858.8	1800.3	-3.1	252.5	370.8
Дания	150.9	176.7	17.1	155.1	173.7	12.0	-4.2	3.0
Естония	26.6	30.1	13.2	25.0	15.8	-36.8	1.6	14.3
Ирландия	34.4	34.5	0.3	116.2	120.5	3.7	-81.8	-86.0
Испания	632.3	806.6	27.6	1828.6	1874.1	2.5	-1196.3	-1067.5
Италия	2884.1	3175.0	10.1	2654.3	2803.6	5.6	229.8	371.4
Кипър	140.8	249.0	76.8	40.8	60.8	49.0	100.0	188.2
Латвия	37.0	35.6	-3.8	13.4	36.4	171.6	23.6	-0.8
Литва	68.3	65.4	-4.2	58.6	60.1	2.6	9.7	5.3
Люксембург	4.2	4.9	16.7	103.7	118.3	14.1	-99.5	-113.4
Малта	51.2	76.7	49.8	135.3	14.4	-89.4	-84.1	62.3
Нидерландия	738.0	766.7	3.9	1003.2	1235.7	23.2	-265.2	-469.0
Обединено кралство	702.1	836.4	19.1	653.0	679.6	4.1	49.1	156.8
Полша	633.9	749.7	18.3	1063.8	1154.2	8.5	-429.9	-404.5
Португалия	134.7	126.8	-5.9	73.3	83.8	14.3	61.4	43.0
Румъния	2574.3	2770.7	7.6	2616.2	2600.3	-0.6	-41.9	170.4
Словакия	233.4	260.3	11.5	428.8	533.6	24.4	-195.4	-273.3
Словения	159.1	246.7	55.1	247.0	252.3	2.1	-87.9	-5.6
Унгария	441.7	527.9	19.5	1247.3	1382.3	10.8	-805.6	-854.4
Финландия	105.1	89.2	-15.1	71.0	80.7	13.7	34.1	8.5
Франция	1390.5	1426.0	2.6	1139.6	1182.0	3.7	250.9	244.0
Хърватия	134.5	137.8	2.5	65.6	81.0	23.5	68.9	56.8
Чешка република	445.2	566.2	27.2	859.0	806.4	-6.1	-413.8	-240.2
Швеция	209.0	216.1	3.4	217.9	226.9	4.1	-8.9	-10.8
Неуточнени	58.8	51.3	-12.8	34.3	124.8	263.8	24.5	-73.5

¹ Страна партньор е тази, за/от която стоките са изпратени/получени.

² Предварителни данни към 9.12.2015 година.

Таблица 3
Износ, внос и търговско салдо на България по групи страни и основни страни партньори¹ през периода януари - септември 2014 и 2015² година

(Продължение)

Страни и групи страни	Износ - FOB			Внос - CIF			Търговско салдо - FOB/CIF	
	2014	2015	изменение спрямо същия период на предходната година - %	2014	2015	изменение спрямо същия период на предходната година - %	2014	2015
	млн. левове			млн. левове			млн. левове	
ТРЕТИ СТРАНИ	12013.2	12305.4	2.4	14753.3	13904.6	-5.8	-2740.1	-1599.2
ОНД³	1304.0	1129.1	-13.4	6931.4	5451.3	-21.4	-5627.4	-4322.2
в това число:								
Казахстан	42.4	32.4	-23.6	55.2	39.2	-29.0	-12.8	-6.8
Руска федерация	751.4	573.7	-23.6	5904.7	4598.8	-22.1	-5153.3	-4025.1
Украйна	215.2	280.8	30.5	830.9	699.6	-15.8	-615.7	-418.8
ОИСР⁴	4116.9	4316.3	4.8	3309.5	3487.0	5.4	807.4	829.3
в това число:								
Израел	158.4	121.5	-23.3	103.6	57.1	-44.9	54.8	64.4
Канада	52.1	69.3	33.0	32.6	40.0	22.7	19.5	29.3
Република Корея	126.8	87.6	-30.9	124.2	122.7	-1.2	2.6	-35.1
Съединени американски щати	436.0	553.8	27.0	439.7	367.3	-16.5	-3.7	186.5
Турция	2989.3	3058.9	2.3	2156.0	2168.1	0.6	833.3	890.8
Япония	41.6	60.2	44.7	123.9	119.9	-3.2	-82.3	-59.7
ЕАСТ⁵	238.3	251.0	5.3	281.8	302.0	7.2	-43.5	-51.0
в това число:								
Норвегия	51.5	51.1	-0.8	26.4	23.0	-12.9	25.1	28.1
Швейцария	183.9	198.0	7.7	254.3	275.9	8.5	-70.4	-77.9
Страни, невключени в горните групировки:								
Албания	79.7	88.9	11.5	22.9	25.8	12.7	56.8	63.1
Бивша югославска република Македония	523.5	550.1	5.1	382.7	393.6	2.8	140.8	156.5
Босна и Херцеговина	57.8	90.0	55.7	54.5	45.9	-15.8	3.3	44.1
Бразилия	19.6	41.2	110.2	74.6	49.0	-34.3	-55.0	-7.8
Виетнам	24.7	53.6	117.0	67.4	71.3	5.8	-42.7	-17.7
Грузия	281.5	241.0	-14.4	337.4	351.0	4.0	-55.9	-110.0

¹ Страна партньор е тази, за/от която стоките са изпратени/получени.

² Предварителни данни към 9.12.2015 година.

³ ОНД включва: Азербайджан, Армения, Беларус, Казахстан, Киргизка република, Република Молдова, Руска федерация, Таджикистан, Туркменистан, Узбекистан и Украйна.

⁴ ОИСР включва: Австралия, Американски Вирджински острови, Исландия, Канада, Мексико, Нова Зеландия, Норвегия, Република Корея, САЩ, Турция, Швейцария, Япония, Израел и Чили.

⁵ ЕАСТ включва: Норвегия, Швейцария, Исландия и Лихтенщайн.



Таблица 3

Износ, внос и търговско салдо на България по групи страни и основни страни партньори¹
през периода януари - септември 2014 и 2015² година

(Продължение и край)

Страни и групи страни	Износ - FOB			Внос - CIF			Търговско салдо - FOB/CIF	
	2014	2015	изменение прямо същия период на предходната година - %	2014	2015	изменение прямо същия период на предходната година - %	2014	2015
	млн. левове			млн. левове			млн. левове	
Египет	291.6	493.2	69.1	218.7	112.2	-48.7	72.9	381.0
Индия	65.3	81.7	25.1	158.6	206.4	30.1	-93.3	-124.7
Индонезия	43.0	41.9	-2.6	47.5	52.3	10.1	-4.5	-10.4
Ислямска република Иран	107.3	208.8	94.6	16.9	7.9	-53.3	90.4	200.9
Китай	748.4	850.3	13.6	1252.5	1411.7	12.7	-504.1	-561.4
Обединени арабски емирства	386.3	311.8	-19.3	61.0	126.4	107.2	325.3	185.4
Перу	5.4	4.6	-14.8	31.9	24.5	-23.2	-26.5	-19.9
Република Южна Африка	62.5	70.7	13.1	31.7	17.1	-46.1	30.8	53.6
Сингапур	881.8	573.0	-35.0	28.1	39.1	39.1	853.7	533.9
Сирийска арабска република	121.5	41.0	-66.3	31.2	14.7	-52.9	90.3	26.3
Сърбия	526.4	604.0	14.7	461.5	536.7	16.3	64.9	67.3
Тайван	28.8	34.9	21.2	130.2	168.8	29.6	-101.4	-133.9

¹ Страна партньор е тази, за/от която стоките са изпратени/получени.

² Предварителни данни към 9.12.2015 година.

Износ, внос и търговско салдо на България по сектори на Стандартната външнотърговска класификация (SITC, рев. 4) през периода януари - септември 2014 и 2015¹ година

Сектори на SITC	Износ - FOB			Внос - CIF			Търговско салдо - FOB/CIF	
	2014	2015	изменение спрямо същия период на предходната година - %	2014	2015	изменение спрямо същия период на предходната година - %	2014	2015
	млн. левове			млн. левове			млн. левове	
Общо	31928.8	34054.6	6.7	37667.5	38161.7	1.3	-5738.7	-4107.1
в т.ч. ЕС	19915.6	21749.2	9.2	22914.2	24257.1	5.9	-2998.6	-2507.9
Храни и живи животни	3189.2	3472.7	8.9	2694.3	2904.8	7.8	494.9	567.9
в т.ч. ЕС	2133.1	2306.6	8.1	2259.0	2317.3	2.6	-125.9	-10.7
Безалкохолни и алкохолни напитки и тютюн	631.1	611.3	-3.1	482.2	516.4	7.1	148.9	94.9
в т.ч. ЕС	222.4	210.5	-5.4	330.2	404.5	22.5	-107.8	-194.0
Необработени (сурови) материали, негодни за консумация (изкл. горивата)	2324.1	2264.2	-2.6	3136.9	3413.6	8.8	-812.8	-1149.4
в т.ч. ЕС	1384.5	1392.9	0.6	1914.3	1937.8	1.2	-529.8	-544.9
Минерални горива, масла и подобни продукти	4204.3	3810.7	-9.4	7720.9	6123.0	-20.7	-3516.6	-2312.3
в т.ч. ЕС	910.8	1100.5	20.8	1417.7	1067.9	-24.7	-506.9	32.6
Мазнини, масла и восъци от животински и растителен произход	285.8	353.3	23.6	142.2	124.9	-12.2	143.6	228.4
в т.ч. ЕС	230.2	254.3	10.5	110.7	86.7	-21.7	119.5	167.6
Химични вещества и продукти	2908.9	3373.5	16.0	4933.3	5439.3	10.3	-2024.4	-2065.8
в т.ч. ЕС	1567.7	1912.0	22.0	3796.9	4170.5	9.8	-2229.2	-2258.5
Артикули, класифицирани главно според вида на материала	7265.8	7742.5	6.6	6388.7	6456.5	1.1	877.1	1286.0
в т.ч. ЕС	4834.5	5306.5	9.8	3800.1	4027.5	6.0	1034.4	1279.0
Машини, оборудване и превозни средства	6236.1	7108.5	14.0	9304.8	9987.8	7.3	-3068.7	-2879.3
в т.ч. ЕС	4588.4	5127.1	11.7	7156.6	7916.1	10.6	-2568.2	-2789.0
Разнообразни готови продукти, н.д.	4802.9	5226.8	8.8	2667.4	2987.6	12.0	2135.5	2239.2
в т.ч. ЕС	3991.7	4072.4	2.0	1959.3	2142.7	9.4	2032.4	1929.7
Стоки и сделки, н.д.	80.6	91.1	13.0	196.8	207.8	5.6	-116.2	-116.7
в т.ч. ЕС	52.3	66.4	27.0	169.4	186.1	9.9	-117.1	-119.7

¹ Предварителни данни към 9.12.2015 година.