

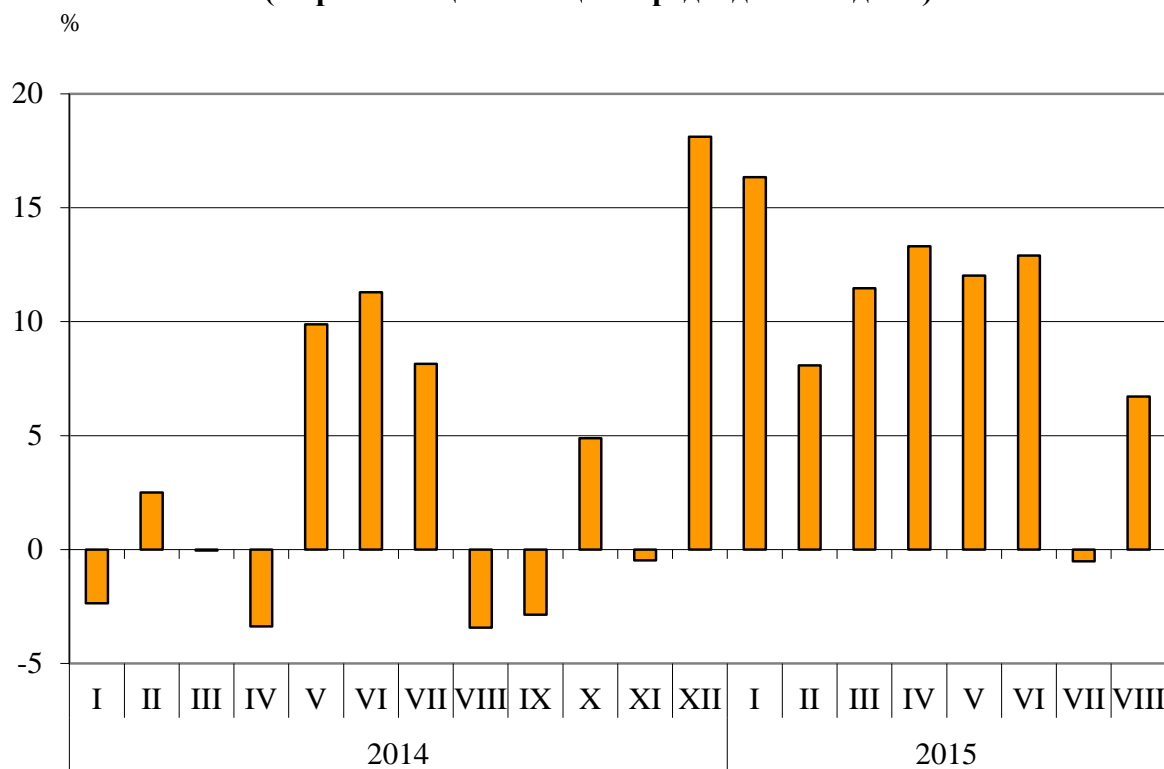


## ТЪРГОВИЯ НА БЪЛГАРИЯ С ЕС ПРЕЗ ПЕРИОДА ЯНУАРИ - АВГУСТ 2015 ГОДИНА (ПРЕДВАРИТЕЛНИ ДАННИ)

През периода **януари - август 2015 г.** износът на България за ЕС се увеличава с 9.7% спрямо същия период на 2014 г. и е в размер на 19.2 млрд. лева (табл. 1 и 2 от приложението). Основни търговски партньори на България са Германия, Италия, Румъния, Гърция, Франция и Белгия, които формират 69.8% от износа за държавите - членки на ЕС (табл. 3 от приложението).

През август 2015 г. износът за ЕС се увеличава с 6.7% спрямо същия месец на предходната година и е в размер на 2.5 млрд. лева.

**Фиг. 1. Номинално изменение в стойностния обем<sup>1</sup> на износа на България за ЕС през периода 2014 - 2015 година (Спрямо същия месец на предходната година)**



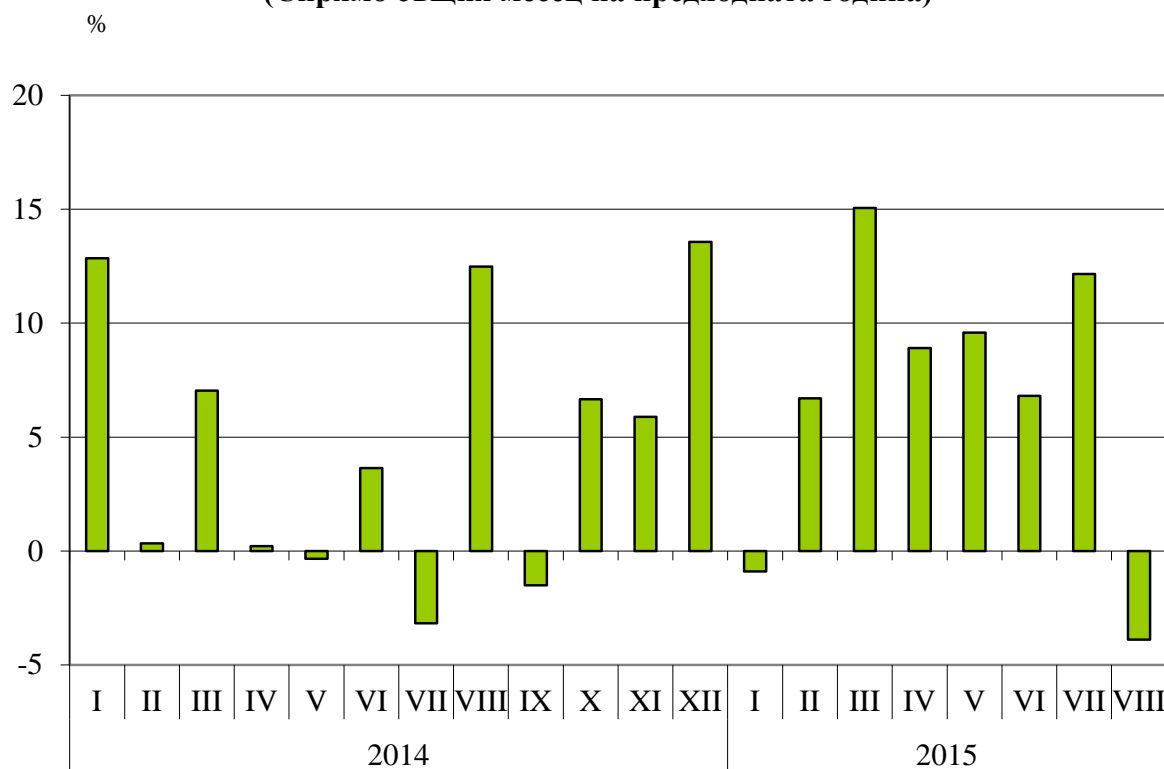
**Вносът на България от ЕС през периода януари - август 2015 г.** се увеличава с 6.9% спрямо същия период на 2014 г. и е на стойност 21.6 млрд. лв. по цени CIF (табл. 1 и 2 от приложението). Най-голям е стойностният обем на стоките, внесени от Германия, Италия, Румъния, Испания и Гърция (табл. 3 от приложението).

През август **2015 г.** вносът на България от държавите - членки на ЕС, намалява с 3.9% спрямо същия месец на предходната година и е в размер на 2.4 млрд. лв. по цени CIF.

<sup>1</sup> Изменение в стойностния обем по текущи цени.



**Фиг. 2. Номинално изменение в стойностния обем<sup>1</sup> на вноса на България от ЕС през периода 2014 - 2015 година (Спрямо същия месец на предходната година)**



**Външнотърговското салдо (износ FOB - внос CIF) на България с ЕС за периода януари - август 2015 г. е отрицателно и е на стойност 2 328.9 млн. лева (табл. 1 от приложението). По цени FOB/FOB (след елиминирание на разходите за транспорт и застраховки при внос на стоки) салдото също е отрицателно и е в размер на 876.2 млн. лева.**

При **износа** на България за ЕС, разпределен според Стандартната външнотърговска класификация, през първите осем месеца на 2015 г. в сравнение със същия период на 2014 г. най-голям ръст е отбелязан в секторите „Химични вещества и продукти“ (19.6%) и „Минерални горива, масла и подобни продукти“ (17.7%) (табл. 4 от приложението). Спад се наблюдава в сектор „Безалкохолни и алкохолни напитки и тютюн“ (7.1%).

При **вноса от ЕС** най-голямо процентно увеличение е отчетено в сектор „Безалкохолни и алкохолни напитки и тютюн“ (21.1%). Най-голямо намаление се наблюдава в сектор „Минерални горива, масла и подобни продукти“ (24.8%).

<sup>1</sup> Изменение в стойностния обем по текущи цени.

Приложение

Таблица 1

Износ, внос и търговско салдо на България през периода януари - август 2014 и 2015<sup>1</sup> г. по месеци

(Млн. левове)

Месеци/Периоди	Износ - FOB			Внос - CIF			Внос - FOB <sup>2</sup>			Търговско салдо - FOB/CIF			Търговско салдо - FOB/FOB <sup>2</sup>		
	общо	ЕС	трети страни	общо	ЕС	трети страни	общо	ЕС	трети страни	общо	ЕС	трети страни	общо	ЕС	трети страни
I.2014	3099.1	1970.5	1128.6	3955.8	2333.1	1622.7	3677.7	2172.5	1505.2	-856.7	-362.6	-494.1	-578.6	-202.0	-376.6
II.2014	3226.8	2001.1	1225.7	3795.4	2466.6	1328.8	3535.1	2306.6	1228.5	-568.6	-465.5	-103.1	-308.3	-305.5	-2.8
III.2014	3193.6	2171.8	1021.8	3935.8	2497.8	1438.0	3687.1	2341.3	1345.8	-742.2	-326.0	-416.2	-493.5	-169.5	-324.0
<b>I - III.2014</b>	<b>9519.5</b>	<b>6143.4</b>	<b>3376.1</b>	<b>11687.0</b>	<b>7297.5</b>	<b>4389.5</b>	<b>10899.9</b>	<b>6820.4</b>	<b>4079.5</b>	<b>-2167.5</b>	<b>-1154.1</b>	<b>-1013.4</b>	<b>-1380.4</b>	<b>-677.0</b>	<b>-703.4</b>
IV.2014	3468.6	2117.6	1351.0	4303.1	2630.3	1672.8	4017.5	2455.1	1562.4	-834.5	-512.7	-321.8	-548.9	-337.5	-211.4
V.2014	3499.0	2065.0	1434.0	4132.0	2366.2	1765.8	3856.8	2213.1	1643.7	-633.0	-301.2	-331.8	-357.8	-148.1	-209.7
VI.2014	3704.8	2271.5	1433.3	4168.0	2641.9	1526.1	3881.1	2464.1	1417.0	-463.2	-370.4	-92.8	-176.3	-192.6	16.3
<b>IV - VI.2014</b>	<b>10672.4</b>	<b>6454.1</b>	<b>4218.3</b>	<b>12603.1</b>	<b>7638.4</b>	<b>4964.7</b>	<b>11755.4</b>	<b>7132.3</b>	<b>4623.1</b>	<b>-1930.7</b>	<b>-1184.3</b>	<b>-746.4</b>	<b>-1083.0</b>	<b>-678.2</b>	<b>-404.8</b>
<b>I - VI.2014</b>	<b>20191.9</b>	<b>12597.5</b>	<b>7594.4</b>	<b>24290.1</b>	<b>14935.9</b>	<b>9354.2</b>	<b>22655.3</b>	<b>13952.7</b>	<b>8702.6</b>	<b>-4098.2</b>	<b>-2338.4</b>	<b>-1759.8</b>	<b>-2463.4</b>	<b>-1355.2</b>	<b>-1108.2</b>
VII.2014	4016.0	2636.7	1379.3	4397.0	2760.6	1636.4	4100.4	2576.8	1523.6	-381.0	-123.9	-257.1	-84.4	59.9	-144.3
VIII.2014	3801.9	2302.9	1499.0	4309.1	2465.1	1844.0	4002.5	2291.9	1710.6	-507.2	-162.2	-345.0	-200.6	11.0	-211.6
<b>I - VIII.2014</b>	<b>28009.8</b>	<b>17537.1</b>	<b>10472.7</b>	<b>32996.2</b>	<b>20161.6</b>	<b>12834.6</b>	<b>30758.2</b>	<b>18821.4</b>	<b>11936.8</b>	<b>-4986.4</b>	<b>-2624.5</b>	<b>-2361.9</b>	<b>-2748.4</b>	<b>-1284.3</b>	<b>-1464.1</b>
I.2015	3389.2	2292.5	1096.7	3776.2	2312.2	1464.0	3499.1	2147.7	1351.4	-387.0	-19.7	-367.3	-109.9	144.8	-254.7
II.2015	3419.5	2162.9	1256.6	4118.0	2631.8	1486.2	3831.2	2453.7	1377.5	-698.5	-468.9	-229.6	-411.7	-290.8	-120.9
III.2015	3921.8	2420.8	1501.0	4423.3	2873.9	1549.4	4134.3	2687.0	1447.3	-501.5	-453.1	-48.4	-212.5	-266.2	53.7
<b>I - III.2015</b>	<b>10730.5</b>	<b>6876.2</b>	<b>3854.3</b>	<b>12317.5</b>	<b>7817.9</b>	<b>4499.6</b>	<b>11464.6</b>	<b>7288.4</b>	<b>4176.2</b>	<b>-1587.0</b>	<b>-941.7</b>	<b>-645.3</b>	<b>-734.1</b>	<b>-412.2</b>	<b>-321.9</b>
IV.2015	3899.9	2399.4	1500.5	4523.0	2864.6	1658.4	4203.4	2662.5	1540.9	-623.1	-465.2	-157.9	-303.5	-263.1	-40.4
V.2015	3737.1	2313.2	1423.9	4200.3	2592.9	1607.4	3922.3	2424.4	1497.9	-463.2	-279.7	-183.5	-185.2	-111.2	-74.0
VI.2015	4027.8	2564.7	1463.1	4425.8	2821.7	1604.1	4137.0	2639.9	1497.1	-398.0	-257.0	-141.0	-109.2	-75.2	-34.0
<b>IV - VI.2015</b>	<b>11664.8</b>	<b>7277.3</b>	<b>4387.5</b>	<b>13149.1</b>	<b>8279.2</b>	<b>4869.9</b>	<b>12262.7</b>	<b>7726.8</b>	<b>4535.9</b>	<b>-1484.3</b>	<b>-1001.9</b>	<b>-482.4</b>	<b>-597.9</b>	<b>-449.5</b>	<b>-148.4</b>
<b>I - VI.2015</b>	<b>22395.3</b>	<b>14153.5</b>	<b>8241.8</b>	<b>25466.6</b>	<b>16097.1</b>	<b>9369.5</b>	<b>23727.3</b>	<b>15015.2</b>	<b>8712.1</b>	<b>-3071.3</b>	<b>-1943.6</b>	<b>-1127.7</b>	<b>-1332.0</b>	<b>-861.7</b>	<b>-470.3</b>
VII.2015	4099.8	2622.9	1476.9	4755.4	3096.4	1659.0	4420.4	2879.3	1541.1	-655.6	-473.5	-182.1	-320.6	-256.4	-64.2
VIII.2015	3763.9	2457.4	1306.5	3818.1	2369.2	1448.9	3559.7	2215.5	1344.2	-54.2	88.2	-142.4	204.2	241.9	-37.7
<b>I - VIII.2015</b>	<b>30259.0</b>	<b>19233.8</b>	<b>11025.2</b>	<b>34040.1</b>	<b>21562.7</b>	<b>12477.4</b>	<b>31707.4</b>	<b>20110.0</b>	<b>11597.4</b>	<b>-3781.1</b>	<b>-2328.9</b>	<b>-1452.2</b>	<b>-1448.4</b>	<b>-876.2</b>	<b>-572.2</b>

<sup>1</sup> Предварителни данни към 9.11.2015 година.

<sup>2</sup> По данни на БНБ за транспортните разходи.



Таблица 2

Изменение в стойностния обем на износа и вноса на България през периода  
януари - август 2015<sup>1</sup> г. спрямо същия период на предходната година

(Проценти)

Месеци/Периоди	Износ - FOB			Внос - CIF			Внос - FOB		
	общо	ЕС	трети страни	общо	ЕС	трети страни	общо	ЕС	трети страни
I	9.4	16.3	-2.8	-4.5	-0.9	-9.8	-4.9	-1.1	-10.2
II	6.0	8.1	2.5	8.5	6.7	11.8	8.4	6.4	12.1
III	22.8	11.5	46.9	12.4	15.1	7.7	12.1	14.8	7.5
<b>I - III</b>	<b>12.7</b>	<b>11.9</b>	<b>14.2</b>	<b>5.4</b>	<b>7.1</b>	<b>2.5</b>	<b>5.2</b>	<b>6.9</b>	<b>2.4</b>
IV	12.4	13.3	11.1	5.1	8.9	-0.9	4.6	8.4	-1.4
V	6.8	12.0	-0.7	1.7	9.6	-9.0	1.7	9.5	-8.9
VI	8.7	12.9	2.1	6.2	6.8	5.1	6.6	7.1	5.7
<b>IV - VI</b>	<b>9.3</b>	<b>12.8</b>	<b>4.0</b>	<b>4.3</b>	<b>8.4</b>	<b>-1.9</b>	<b>4.3</b>	<b>8.3</b>	<b>-1.9</b>
<b>I - VI</b>	<b>10.9</b>	<b>12.4</b>	<b>8.5</b>	<b>4.8</b>	<b>7.8</b>	<b>0.2</b>	<b>4.7</b>	<b>7.6</b>	<b>0.1</b>
VII	2.1	-0.5	7.1	8.2	12.2	1.4	7.8	11.7	1.1
VIII	-1.0	6.7	-12.8	-11.4	-3.9	-21.4	-11.1	-3.3	-21.4
<b>I - VIII</b>	<b>8.0</b>	<b>9.7</b>	<b>5.3</b>	<b>3.2</b>	<b>6.9</b>	<b>-2.8</b>	<b>3.1</b>	<b>6.8</b>	<b>-2.8</b>

<sup>1</sup> Предварителни данни към 9.11.2015 година.



Таблица 3

**Износ, внос и търговско салдо на България по групи страни и основни страни партньори<sup>1</sup>  
 през периода януари - август 2014 и 2015<sup>2</sup> година**

Страни и групи страни	Износ - FOB			Внос - CIF			Търговско салдо - FOB/CIF	
	2014	2015	изменение спрямо същия период на предходната година - %	2014	2015	изменение спрямо същия период на предходната година - %	2014	2015
	млн. левове			млн. левове			млн. левове	
<b>Общо</b>	<b>28009.8</b>	<b>30259.0</b>	<b>8.0</b>	<b>32996.2</b>	<b>34040.1</b>	<b>3.2</b>	<b>-4986.4</b>	<b>-3781.1</b>
<b>ЕС</b>	<b>17537.1</b>	<b>19233.8</b>	<b>9.7</b>	<b>20161.6</b>	<b>21562.7</b>	<b>6.9</b>	<b>-2624.5</b>	<b>-2328.9</b>
Австрия	502.7	519.5	3.3	936.2	906.1	-3.2	-433.5	-386.6
Белгия	1199.9	1174.3	-2.1	682.1	747.7	9.6	517.8	426.6
Германия	3424.5	3820.0	11.5	3876.7	4362.7	12.5	-452.2	-542.7
Гърция	1850.1	1917.2	3.6	1623.7	1589.8	-2.1	226.4	327.4
Дания	132.2	155.7	17.8	123.4	152.4	23.5	8.8	3.3
Естония	23.2	23.4	0.9	23.8	13.9	-41.6	-0.6	9.5
Ирландия	30.4	29.4	-3.3	101.9	106.6	4.6	-71.5	-77.2
Испания	575.9	689.4	19.7	1553.3	1745.3	12.4	-977.4	-1055.9
Италия	2565.5	2794.7	8.9	2366.5	2506.5	5.9	199.0	288.2
Кипър	121.5	231.6	90.6	34.7	51.0	47.0	86.8	180.6
Латвия	33.4	31.5	-5.7	11.4	33.5	193.9	22.0	-2.0
Литва	59.8	57.4	-4.0	52.1	52.4	0.6	7.7	5.0
Люксембург	3.5	3.4	-2.9	89.8	104.1	15.9	-86.3	-100.7
Малта	44.4	69.4	56.3	134.7	13.6	-89.9	-90.3	55.8
Нидерландия	631.8	679.2	7.5	877.0	1099.6	25.4	-245.2	-420.4
Обединено кралство	616.0	714.5	16.0	583.6	592.1	1.5	32.4	122.4
Полша	555.6	642.7	15.7	934.8	1008.1	7.8	-379.2	-365.4
Португалия	107.4	113.9	6.1	68.2	68.5	0.4	39.2	45.4
Румъния	2260.2	2455.2	8.6	2316.3	2286.4	-1.3	-56.1	168.8
Словакия	208.8	232.8	11.5	372.9	468.2	25.6	-164.1	-235.4
Словения	141.2	214.7	52.1	216.9	225.1	3.8	-75.7	-10.4
Унгария	386.7	465.0	20.2	1086.8	1233.5	13.5	-700.1	-768.5
Финландия	84.6	83.4	-1.4	64.2	66.9	4.2	20.4	16.5
Франция	1250.0	1272.1	1.8	1014.3	1052.7	3.8	235.7	219.4
Хърватия	112.5	118.4	5.2	56.6	72.4	27.9	55.9	46.0
Чешка република	389.8	489.9	25.7	745.4	705.5	-5.4	-355.6	-215.6
Швеция	185.3	190.9	3.0	190.6	198.4	4.1	-5.3	-7.5
Неуточнени	40.2	44.2	10.0	23.7	99.7	320.7	16.5	-55.5

<sup>1</sup> Страна партньор е тази, за/от която стоките са изпратени/получени.

<sup>2</sup> Предварителни данни към 9.11.2015 година.


**Таблица 3**
**Износ, внос и търговско салдо на България по групи страни и основни страни партньори<sup>1</sup> през периода януари - август 2014 и 2015<sup>2</sup> година**

(Продължение)

Страни и групи страни	Износ - FOB			Внос - CIF			Търговско салдо - FOB/CIF	
	2014	2015	изменение спрямо същия период на предходната година - %	2014	2015	изменение спрямо същия период на предходната година - %	2014	2015
	млн. левове			млн. левове			млн. левове	
<b>ТРЕТИ СТРАНИ</b>	<b>10472.7</b>	<b>11025.2</b>	<b>5.3</b>	<b>12834.6</b>	<b>12477.4</b>	<b>-2.8</b>	<b>-2361.9</b>	<b>-1452.2</b>
<b>ОНД<sup>3</sup></b>	<b>1146.2</b>	<b>1036.1</b>	<b>-9.6</b>	<b>5864.3</b>	<b>4891.4</b>	<b>-16.6</b>	<b>-4718.1</b>	<b>-3855.3</b>
в това число:								
Казахстан	34.8	28.5	-18.1	48.6	34.3	-29.4	-13.8	-5.8
Руска федерация	666.1	525.9	-21.0	4915.3	4142.8	-15.7	-4249.2	-3616.9
Украйна	193.2	260.9	35.0	774.4	618.8	-20.1	-581.2	-357.9
<b>ОИСР<sup>4</sup></b>	<b>3626.8</b>	<b>3839.0</b>	<b>5.9</b>	<b>2960.5</b>	<b>3141.9</b>	<b>6.1</b>	<b>666.3</b>	<b>697.1</b>
в това число:								
Израел	152.5	111.8	-26.7	96.0	53.0	-44.8	56.5	58.8
Канада	42.7	56.5	32.3	28.3	36.3	28.3	14.4	20.2
Република Корея	119.3	82.9	-30.5	106.6	107.9	1.2	12.7	-25.0
Съединени американски щати	382.6	488.3	27.6	412.4	325.7	-21.0	-29.8	162.6
Турция	2625.5	2742.7	4.5	1909.3	1942.4	1.7	716.2	800.3
Япония	36.3	54.3	49.6	110.6	100.4	-9.2	-74.3	-46.1
<b>ЕАСТ<sup>5</sup></b>	<b>206.9</b>	<b>206.1</b>	<b>-0.4</b>	<b>253.8</b>	<b>270.2</b>	<b>6.5</b>	<b>-46.9</b>	<b>-64.1</b>
в това число:								
Норвегия	40.7	44.6	9.6	24.7	21.3	-13.8	16.0	23.3
Швейцария	163.3	159.7	-2.2	228.2	246.0	7.8	-64.9	-86.3
<b>Страни, невключени в горните групировки:</b>								
Албания	69.1	78.2	13.2	20.1	23.0	14.4	49.0	55.2
Бивша югославска република Македония	456.3	488.0	6.9	331.7	346.9	4.6	124.6	141.1
Босна и Херцеговина	51.1	79.6	55.8	45.0	40.5	-10.0	6.1	39.1
Бразилия	17.9	37.4	108.9	67.9	46.3	-31.8	-50.0	-8.9
Виетнам	22.2	41.4	86.5	56.8	65.6	15.5	-34.6	-24.2
Грузия	252.8	209.0	-17.3	303.5	332.7	9.6	-50.7	-123.7

<sup>1</sup> Страна партньор е тази, за/от която стоките са изпратени/получени.

<sup>2</sup> Предварителни данни към 9.11.2015 година.

<sup>3</sup> ОНД включва: Азербайджан, Армения, Беларус, Казахстан, Киргизка република, Република Молдова, Руска федерация, Таджикистан, Туркменистан, Узбекистан и Украйна.

<sup>4</sup> ОИСР включва: Австралия, Американски Вирджински острови, Исландия, Канада, Мексико, Нова Зеландия, Норвегия, Република Корея, САЩ, Турция, Швейцария, Япония, Израел и Чили.

<sup>5</sup> ЕАСТ включва: Норвегия, Швейцария, Исландия и Лихтенщайн.


**Таблица 3**
**Износ, внос и търговско салдо на България по групи страни и основни страни партньори<sup>1</sup>  
 през периода януари - август 2014 и 2015<sup>2</sup> година**

(Продължение и край)

Страни и групи страни	Износ - FOB			Внос - CIF			Търговско салдо - FOB/CIF	
	2014	2015	изменение спрямо същия период на предходната година - %	2014	2015	изменение спрямо същия период на предходната година - %	2014	2015
	млн. левове			млн. левове			млн. левове	
Египет	275.8	421.6	52.9	212.7	104.6	-50.8	63.1	317.0
Индия	56.7	73.5	29.6	138.6	183.5	32.4	-81.9	-110.0
Индонезия	35.2	37.3	6.0	38.4	44.6	16.1	-3.2	-7.3
Ислямска република Иран	86.2	199.5	131.4	16.4	6.8	-58.5	69.8	192.7
Китай	706.5	758.2	7.3	1092.2	1254.4	14.9	-385.7	-496.2
Обединени арабски емирства	345.7	283.1	-18.1	51.1	120.8	136.4	294.6	162.3
Перу	5.0	4.4	-12.0	23.3	23.4	0.4	-18.3	-19.0
Република Южна Африка	40.6	64.5	58.9	30.5	15.5	-49.2	10.1	49.0
Сингапур	782.6	511.3	-34.7	21.5	31.9	48.4	761.1	479.4
Сирийска арабска република	103.6	38.8	-62.5	27.1	14.6	-46.1	76.5	24.2
Сърбия	460.8	539.9	17.2	410.1	474.4	15.7	50.7	65.5
Тайван	25.8	31.1	20.5	104.5	153.3	46.7	-78.7	-122.2

<sup>1</sup> Страна партньор е тази, за/от която стоките са изпратени/получени.

<sup>2</sup> Предварителни данни към 9.11.2015 година.



Таблица 4

**Износ, внос и търговско салдо на България по сектори на Стандартната външнотърговска класификация (SITC, рев. 4) през периода януари - август 2014 и 2015<sup>1</sup> година**

Сектори на SITC	Износ - FOB			Внос - CIF			Търговско салдо - FOB/CIF	
	2014	2015	изменение спрямо същия период на предходната година - %	2014	2015	изменение спрямо същия период на предходната година - %	2014	2015
	млн. левове			млн. левове			млн. левове	
<b>Общо</b>	<b>28009.8</b>	<b>30259.0</b>	<b>8.0</b>	<b>32996.2</b>	<b>34040.1</b>	<b>3.2</b>	<b>-4986.4</b>	<b>-3781.1</b>
<b>в т.ч. ЕС</b>	<b>17537.1</b>	<b>19233.8</b>	<b>9.7</b>	<b>20161.6</b>	<b>21562.7</b>	<b>6.9</b>	<b>-2624.5</b>	<b>-2328.9</b>
Храни и живи животни	2749.5	3048.6	10.9	2373.2	2570.8	8.3	376.3	477.8
в т.ч. ЕС	1858.6	1969.0	5.9	1989.2	2043.3	2.7	-130.6	-74.3
Безалкохолни и алкохолни напитки и тютюн	559.6	545.3	-2.6	425.9	449.4	5.5	133.7	95.9
в т.ч. ЕС	200.3	186.1	-7.1	285.8	346.0	21.1	-85.5	-159.9
Необработени (сурови) материали, негодни за консумация (изкл. горивата)	1982.7	2060.7	3.9	2729.1	3158.5	15.7	-746.4	-1097.8
в т.ч. ЕС	1171.1	1268.5	8.3	1628.1	1788.9	9.9	-457.0	-520.4
Минерални горива, масла и подобни продукти	3676.5	3388.8	-7.8	6806.4	5544.6	-18.5	-3129.9	-2155.8
в т.ч. ЕС	816.0	960.2	17.7	1254.1	943.4	-24.8	-438.1	16.8
Мазнини, масла и восъци от животински и растителен произход	236.4	310.7	31.4	126.1	108.2	-14.2	110.3	202.5
в т.ч. ЕС	206.8	218.8	5.8	98.9	75.7	-23.5	107.9	143.1
Химични вещества и продукти	2547.6	2975.3	16.8	4349.3	4814.9	10.7	-1801.7	-1839.6
в т.ч. ЕС	1379.0	1648.7	19.6	3351.6	3708.5	10.6	-1972.6	-2059.8
Артикули, класифицирани главно според вида на материала	6452.9	6952.2	7.7	5448.6	5759.3	5.7	1004.3	1192.9
в т.ч. ЕС	4279.6	4784.8	11.8	3380.5	3592.6	6.3	899.1	1192.2
Машины, оборудване и превозни средства	5497.6	6259.2	13.9	8241.1	8865.3	7.6	-2743.5	-2606.1
в т.ч. ЕС	4044.3	4531.1	12.0	6320.9	7027.5	11.2	-2276.6	-2496.4
Разнообразни готови продукти, н.д.	4235.6	4635.0	9.4	2322.3	2584.5	11.3	1913.3	2050.5
в т.ч. ЕС	3535.6	3606.3	2.0	1702.9	1871.4	9.9	1832.7	1734.9
Стоки и сделки, н.д.	71.4	83.2	16.5	174.2	184.6	6.0	-102.8	-101.4
в т.ч. ЕС	45.8	60.3	31.7	149.6	165.4	10.6	-103.8	-105.1

<sup>1</sup> Предварителни данни към 9.11.2015 година.