

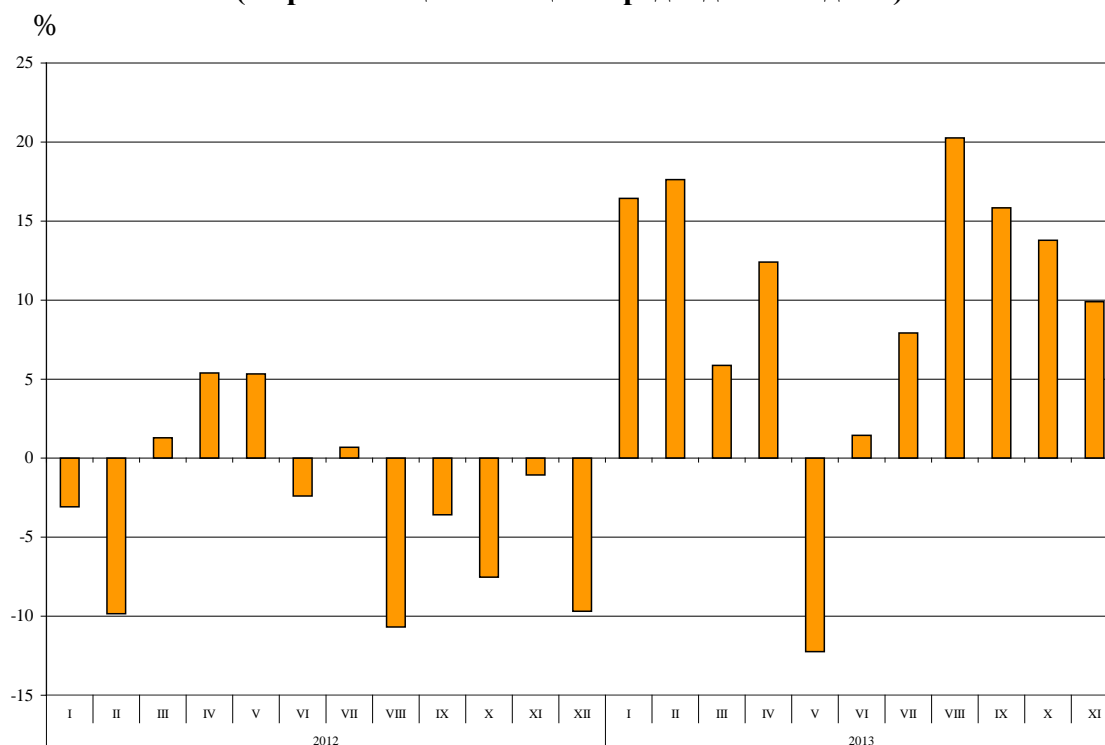


## ТЪРГОВИЯ НА БЪЛГАРИЯ С ЕС ЗА ПЕРИОДА ЯНУАРИ - НОЕМВРИ 2013 ГОДИНА (ПРЕДВАРИТЕЛНИ ДАННИ)

През периода **януари - ноември 2013 г.** износът на България за ЕС се увеличава с 9.6% спрямо същия период на предходната година и е в размер на 24.4 млрд. лева (табл. 1 и 2 от приложението). Основни търговски партньори на България са Германия, Италия, Румъния, Гърция, Франция и Белгия, които формират 71.6% от износа за държавите - членки на ЕС (табл. 3 от приложението).

През **ноември 2013 г.** износът за ЕС се увеличава с 9.9% спрямо същия месец на предходната година и е на стойност 2.5 млрд. лева.

**Фиг. 1. Номинално изменение в стойностния обем<sup>1</sup> на износа на България за ЕС за периода 2012 - 2013 година (Спрямо същия месец на предходната година)**



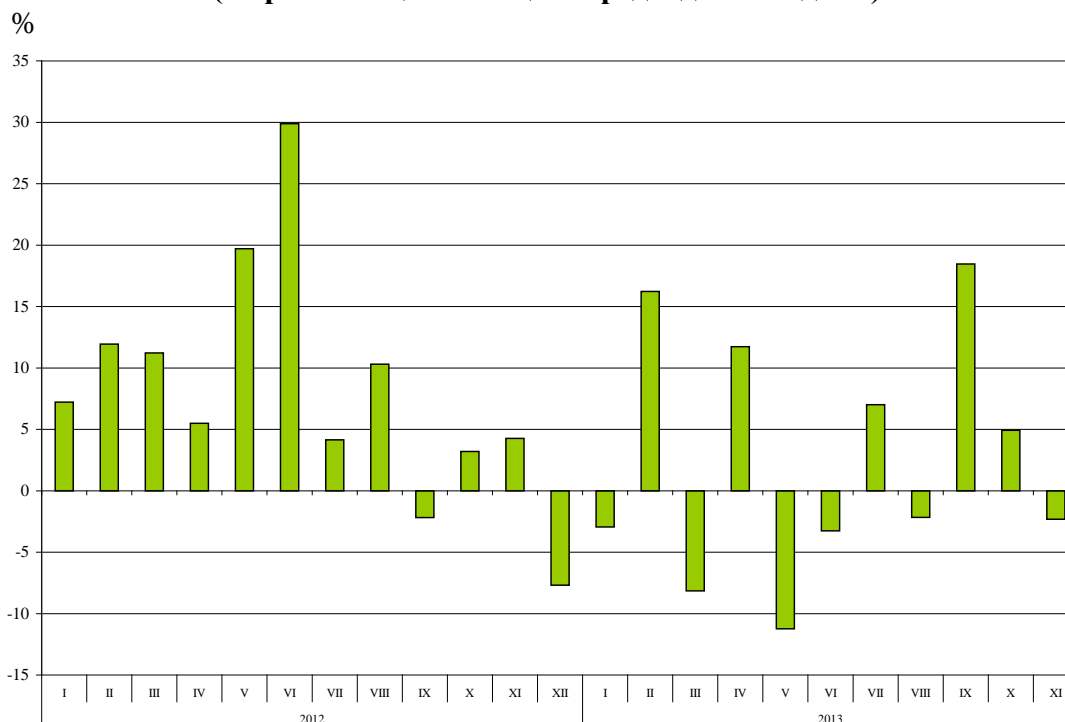
**Вносът на България от ЕС за периода януари - ноември 2013 г.** нараства с 2.2% спрямо същия период на предходната година и е на стойност 27.7 млрд. лв. по цени CIF (табл. 1 и 2 от приложението). Най-голям е стойностният обем на стоките, внесени от Германия, Италия, Румъния, Гърция и Испания (табл. 3 от приложението).

През **ноември 2013 г.** вносът на България от държавите - членки на ЕС, намалява с 2.3% спрямо същия месец на предходната година и е в размер на 2.7 млрд. лв. по цени CIF.

<sup>1</sup> Изменение в стойностния обем по текущи цени.



**Фиг. 2. Номинално изменение в стойностния обем<sup>1</sup> на вноса на България от ЕС за периода 2012 - 2013 година (Спрямо същия месец на предходната година)**



**Външнотърговското салдо (износ FOB - внос CIF) на България с ЕС за периода януари - ноември 2013 г. е отрицателно и е на стойност 3 273.0 млн. лева (табл. 1 от приложението). По цени FOB/FOB (след елиминирание на разходите за транспорт и застраховки при внос на стоки) салдото също е отрицателно и е в размер на 2 006.9 млн. лева.**

При **износа** на България за ЕС, разпределен според Стандартната външнотърговска класификация, през периода януари - ноември 2013 г. в сравнение със същия период на 2012 г. най-голям ръст е отбелязан в секторите „Мазнини, масла и восъци от животински и растителен произход” (34.9%) и „Безалкохолни и алкохолни напитки и тютюн” (16.9%) (табл. 4 от приложението). Спад (0.5%) се наблюдава при износа от сектор „Минерални горива, масла и подобни продукти”.

При **вноса** от ЕС най-голямо процентно увеличение (7.3%) е отчетено в сектор „Разнообразни готови продукти, н.д.”<sup>2</sup>, а най-голямо намаление (3.5%) се наблюдава в сектор „Мазнини, масла и восъци от животински и растителен произход”.

<sup>1</sup> Изменение в стойностния обем по текущи цени.

<sup>2</sup> Секторът включва разделите: Сглобяеми конструкции; осветители, санитарни артикули, котли и радиатори за отопление, н.д.; Мебели и техните части; медицинска и хирургическа мебелировка; спални артикули и други подобни; Пътнически артикули, ръчни чанти и други; Облекло и допълнения за облекло; Обувки; Медицински, прецизни, оптични и контролни уреди и апарати, н.д.; Фотографски и кинематографски апарати, оборудване и продукти; други оптични стоки; часовници и часовникови механизми; Други разнообразни готови продукти, н.д.

Износ, внос и търговско салдо на България за периода януари - ноември 2012 и 2013<sup>1</sup> г. по месеци

(Млн. левове)

Месеци/Периоди	Износ - FOB			Внос - CIF			Внос - FOB <sup>2</sup>			Търговско салдо - FOB/CIF			Търговско салдо - FOB/FOB <sup>2</sup>		
	общо	ЕС <sup>3</sup>	трети страни <sup>4</sup>	общо	ЕС <sup>3</sup>	трети страни <sup>4</sup>	общо	ЕС <sup>3</sup>	трети страни <sup>4</sup>	общо	ЕС <sup>3</sup>	трети страни <sup>4</sup>	общо	ЕС <sup>3</sup>	трети страни <sup>4</sup>
I.2012	2810.3	1733.9	1076.4	3501.3	2130.3	1371.0	3330.7	2029.9	1300.8	-691.0	-396.4	-294.6	-520.4	-296.0	-224.4
II.2012	2862.9	1659.7	1203.2	3603.3	2125.2	1478.1	3433.5	2032.3	1401.2	-740.4	-465.5	-274.9	-570.6	-372.6	-198.0
III.2012	3363.6	2053.3	1310.3	4207.2	2540.7	1666.5	4008.0	2426.2	1581.8	-843.6	-487.4	-356.2	-644.4	-372.9	-271.5
<b>I - III.2012</b>	<b>9036.8</b>	<b>5446.9</b>	<b>3589.9</b>	<b>11311.8</b>	<b>6796.2</b>	<b>4515.6</b>	<b>10772.2</b>	<b>6488.4</b>	<b>4283.8</b>	<b>-2275.0</b>	<b>-1349.3</b>	<b>-925.7</b>	<b>-1735.4</b>	<b>-1041.5</b>	<b>-693.9</b>
IV.2012	3171.8	1950.5	1221.3	4277.3	2348.4	1928.9	4068.0	2245.9	1822.1	-1105.5	-397.9	-707.6	-896.2	-295.4	-600.8
V.2012	3647.7	2149.9	1497.8	4646.8	2679.1	1967.7	4420.4	2556.6	1863.8	-999.1	-529.2	-469.9	-772.7	-406.7	-366.0
VI.2012	3462.2	2017.5	1444.7	4372.3	2643.4	1728.9	4158.3	2517.6	1640.7	-910.1	-625.9	-284.2	-696.1	-500.1	-196.0
<b>IV - VI.2012</b>	<b>10281.7</b>	<b>6117.9</b>	<b>4163.8</b>	<b>13296.4</b>	<b>7670.9</b>	<b>5625.5</b>	<b>12646.7</b>	<b>7320.1</b>	<b>5326.6</b>	<b>-3014.7</b>	<b>-1553.0</b>	<b>-1461.7</b>	<b>-2365.0</b>	<b>-1202.2</b>	<b>-1162.8</b>
<b>I - VI.2012</b>	<b>19318.5</b>	<b>11564.8</b>	<b>7753.7</b>	<b>24608.2</b>	<b>14467.1</b>	<b>10141.1</b>	<b>23418.9</b>	<b>13808.5</b>	<b>9610.4</b>	<b>-5289.7</b>	<b>-2902.3</b>	<b>-2387.4</b>	<b>-4100.4</b>	<b>-2243.7</b>	<b>-1856.7</b>
VII.2012	3645.9	2251.4	1394.5	4341.6	2657.5	1684.1	4134.1	2536.4	1597.7	-695.7	-406.1	-289.6	-488.2	-285.0	-203.2
VIII.2012	3658.4	1979.5	1678.9	4115.4	2232.0	1883.4	3913.7	2134.6	1779.1	-457.0	-252.5	-204.5	-255.3	-155.1	-100.2
IX.2012	3549.9	2120.9	1429.0	4033.4	2351.8	1681.6	3836.8	2248.9	1587.9	-483.5	-230.9	-252.6	-286.9	-128.0	-158.9
<b>VII - IX.2012</b>	<b>10854.2</b>	<b>6351.8</b>	<b>4502.4</b>	<b>12490.4</b>	<b>7241.3</b>	<b>5249.1</b>	<b>11884.6</b>	<b>6919.9</b>	<b>4964.7</b>	<b>-1636.2</b>	<b>-889.5</b>	<b>-746.7</b>	<b>-1030.4</b>	<b>-568.1</b>	<b>-462.3</b>
<b>I - IX.2012</b>	<b>30172.7</b>	<b>17916.6</b>	<b>12256.1</b>	<b>37098.6</b>	<b>21708.4</b>	<b>15390.2</b>	<b>35303.5</b>	<b>20728.4</b>	<b>14575.1</b>	<b>-6925.9</b>	<b>-3791.8</b>	<b>-3134.1</b>	<b>-5130.8</b>	<b>-2811.8</b>	<b>-2319.0</b>
X.2012	3637.5	2106.5	1531.0	4537.8	2630.0	1907.8	4316.2	2514.0	1802.2	-900.3	-523.5	-376.8	-678.7	-407.5	-271.2
XI.2012	3802.9	2230.6	1572.3	4340.5	2718.9	1621.6	4131.3	2594.9	1536.4	-537.6	-488.3	-49.3	-328.4	-364.3	35.9
<b>I - XI.2012</b>	<b>37613.1</b>	<b>22253.7</b>	<b>15359.4</b>	<b>45976.9</b>	<b>27057.3</b>	<b>18919.6</b>	<b>43751.0</b>	<b>25837.3</b>	<b>17913.7</b>	<b>-8363.8</b>	<b>-4803.6</b>	<b>-3560.2</b>	<b>-6137.9</b>	<b>-3583.6</b>	<b>-2554.3</b>
I.2013	3474.0	2018.8	1455.2	3726.2	2067.6	1658.6	3540.1	1974.3	1565.8	-252.2	-48.8	-203.4	-66.1	44.5	-110.6
II.2013	3241.1	1952.2	1288.9	4058.6	2470.1	1588.5	3852.3	2350.6	1501.7	-817.5	-517.9	-299.6	-611.2	-398.4	-212.8
III.2013	3478.4	2173.7	1304.7	3860.3	2333.6	1526.7	3681.2	2232.5	1448.7	-381.9	-159.9	-222.0	-202.8	-58.8	-144.0
<b>I - III.2013</b>	<b>10193.5</b>	<b>6144.7</b>	<b>4048.8</b>	<b>11645.1</b>	<b>6871.3</b>	<b>4773.8</b>	<b>11073.6</b>	<b>6557.4</b>	<b>4516.2</b>	<b>-1451.6</b>	<b>-726.6</b>	<b>-725.0</b>	<b>-880.1</b>	<b>-412.7</b>	<b>-467.4</b>
IV.2013	3847.7	2192.4	1655.3	4365.0	2623.9	1741.1	4159.1	2502.3	1656.8	-517.3	-431.5	-85.8	-311.4	-309.9	-1.5
V.2013	3315.6	1886.7	1428.9	4141.1	2377.9	1763.2	3942.0	2272.0	1670.0	-825.5	-491.2	-334.3	-626.4	-385.3	-241.1
VI.2013	3444.6	2046.7	1397.9	4249.7	2557.1	1692.6	4043.8	2440.8	1603.0	-805.1	-510.4	-294.7	-599.2	-394.1	-205.1
<b>IV - VI.2013</b>	<b>10607.9</b>	<b>6125.8</b>	<b>4482.1</b>	<b>12755.8</b>	<b>7558.9</b>	<b>5196.9</b>	<b>12144.9</b>	<b>7215.1</b>	<b>4929.8</b>	<b>-2147.9</b>	<b>-1433.1</b>	<b>-714.8</b>	<b>-1537.0</b>	<b>-1089.3</b>	<b>-447.7</b>
<b>I - VI.2013</b>	<b>20801.4</b>	<b>12270.5</b>	<b>8530.9</b>	<b>24400.9</b>	<b>14430.2</b>	<b>9970.7</b>	<b>23218.5</b>	<b>13772.5</b>	<b>9446.0</b>	<b>-3599.5</b>	<b>-2159.7</b>	<b>-1439.8</b>	<b>-2417.1</b>	<b>-1502.0</b>	<b>-915.1</b>
VII.2013	3979.6	2429.7	1549.9	4666.4	2843.7	1822.7	4435.2	2711.5	1723.7	-686.8	-414.0	-272.8	-455.6	-281.8	-173.8
VIII.2013	3913.9	2380.7	1533.2	3869.6	2183.5	1686.1	3678.1	2085.2	1592.9	44.3	197.2	-152.9	235.8	295.5	-59.7
IX.2013	3787.3	2456.7	1330.6	4560.4	2785.9	1774.5	4332.6	2655.4	1677.2	-773.1	-329.2	-443.9	-545.3	-198.7	-346.6
<b>VII - IX.2013</b>	<b>11680.8</b>	<b>7267.1</b>	<b>4413.7</b>	<b>13096.4</b>	<b>7813.1</b>	<b>5283.3</b>	<b>12445.9</b>	<b>7452.1</b>	<b>4993.8</b>	<b>-1415.6</b>	<b>-546.0</b>	<b>-869.6</b>	<b>-765.1</b>	<b>-185.0</b>	<b>-580.1</b>
<b>I - IX.2013</b>	<b>32482.2</b>	<b>19537.6</b>	<b>12944.6</b>	<b>37497.3</b>	<b>22243.3</b>	<b>15254.0</b>	<b>35664.4</b>	<b>21224.6</b>	<b>14439.8</b>	<b>-5015.1</b>	<b>-2705.7</b>	<b>-2309.4</b>	<b>-3182.2</b>	<b>-1687.0</b>	<b>-1495.2</b>
X.2013	3944.9	2396.9	1548.0	4532.6	2759.4	1773.2	4304.1	2629.6	1674.5	-587.7	-362.5	-225.2	-359.2	-232.7	-126.5
XI.2013	3877.3	2451.3	1426.0	4443.6	2656.1	1787.5	4229.5	2538.5	1691.0	-566.3	-204.8	-361.5	-352.2	-87.2	-265.0
<b>I - XI.2013</b>	<b>40304.4</b>	<b>24385.8</b>	<b>15918.6</b>	<b>46473.5</b>	<b>27658.8</b>	<b>18814.7</b>	<b>44198.0</b>	<b>26392.7</b>	<b>17805.3</b>	<b>-6169.1</b>	<b>-3273.0</b>	<b>-2896.1</b>	<b>-3893.6</b>	<b>-2006.9</b>	<b>-1886.7</b>

<sup>1</sup> Предварителни данни към 10.02.2014 година.

<sup>2</sup> По данни на БНБ за транспортните разходи.

<sup>3</sup> В ЕС е включена Хърватия и за периодите преди 1 юли 2013 година.

<sup>4</sup> От трети страни е изключена Хърватия и за периодите преди 1 юли 2013 година.



**Таблица 2**  
**Изменение в стойностния обем на износа и вноса на България за периода**  
**януари - ноември 2013<sup>1</sup> г. спрямо същия период на предходната година**

(Проценти)

Месеци/Периоди	Износ - FOB			Внос - CIF			Внос - FOB		
	общо	ЕС <sup>2</sup>	трети страни <sup>3</sup>	общо	ЕС <sup>2</sup>	трети страни <sup>3</sup>	общо	ЕС <sup>2</sup>	трети страни <sup>3</sup>
I	23.6	16.4	35.2	6.4	-2.9	21.0	6.3	-2.7	20.4
II	13.2	17.6	7.1	12.6	16.2	7.5	12.2	15.7	7.2
III	3.4	5.9	-0.4	-8.2	-8.2	-8.4	-8.2	-8.0	-8.4
<b>I - III</b>	<b>12.8</b>	<b>12.8</b>	<b>12.8</b>	<b>2.9</b>	<b>1.1</b>	<b>5.7</b>	<b>2.8</b>	<b>1.1</b>	<b>5.4</b>
IV	21.3	12.4	35.5	2.1	11.7	-9.7	2.2	11.4	-9.1
V	-9.1	-12.2	-4.6	-10.9	-11.2	-10.4	-10.8	-11.1	-10.4
VI	-0.5	1.4	-3.2	-2.8	-3.3	-2.1	-2.8	-3.1	-2.3
<b>IV - VI</b>	<b>3.2</b>	<b>0.1</b>	<b>7.6</b>	<b>-4.1</b>	<b>-1.5</b>	<b>-7.6</b>	<b>-4.0</b>	<b>-1.4</b>	<b>-7.4</b>
<b>I - VI</b>	<b>7.7</b>	<b>6.1</b>	<b>10.0</b>	<b>-0.8</b>	<b>-0.3</b>	<b>-1.7</b>	<b>-0.9</b>	<b>-0.3</b>	<b>-1.7</b>
VII	9.2	7.9	11.1	7.5	7.0	8.2	7.3	6.9	7.9
VIII	7.0	20.3	-8.7	-6.0	-2.2	-10.5	-6.0	-2.3	-10.5
IX	6.7	15.8	-6.9	13.1	18.5	5.5	12.9	18.1	5.6
<b>VII - IX</b>	<b>7.6</b>	<b>14.4</b>	<b>-2.0</b>	<b>4.9</b>	<b>7.9</b>	<b>0.7</b>	<b>4.7</b>	<b>7.7</b>	<b>0.6</b>
<b>I - IX</b>	<b>7.7</b>	<b>9.0</b>	<b>5.6</b>	<b>1.1</b>	<b>2.5</b>	<b>-0.9</b>	<b>1.0</b>	<b>2.4</b>	<b>-0.9</b>
X	8.5	13.8	1.1	-0.1	4.9	-7.1	-0.3	4.6	-7.1
XI	2.0	9.9	-9.3	2.4	-2.3	10.2	2.4	-2.2	10.1
<b>I - XI</b>	<b>7.2</b>	<b>9.6</b>	<b>3.6</b>	<b>1.1</b>	<b>2.2</b>	<b>-0.6</b>	<b>1.0</b>	<b>2.1</b>	<b>-0.6</b>

<sup>1</sup> Предварителни данни към 10.02.2014 година.

<sup>2</sup> В ЕС е включена Хърватия и за периодите преди 1 юли 2013 година.

<sup>3</sup> От трети страни е изключена Хърватия и за периодите преди 1 юли 2013 година.



**Таблица 3**

**Износ, внос и търговско салдо на България по групи страни и основни страни партньори<sup>1</sup>  
за периода януари - ноември 2012 и 2013<sup>2</sup> година**

Страни и групи страни	Износ - FOB			Внос - CIF			Търговско салдо - FOB/CIF	
	2012	2013	изменение спрямо същия период на предходната година - %	2012	2013	изменение спрямо същия период на предходната година - %	2012	2013
	млн. левове			млн. левове			млн. левове	
<b>Общо</b>	<b>37613.1</b>	<b>40304.4</b>	<b>7.2</b>	<b>45976.9</b>	<b>46473.5</b>	<b>1.1</b>	<b>-8363.8</b>	<b>-6169.1</b>
<b>ЕС<sup>3</sup></b>	<b>22253.7</b>	<b>24385.8</b>	<b>9.6</b>	<b>27057.3</b>	<b>27658.8</b>	<b>2.2</b>	<b>-4803.6</b>	<b>-3273.0</b>
Австрия	699.7	729.9	4.3	1426.6	1287.0	-9.8	-726.9	-557.1
Белгия	1321.7	1078.5	-18.4	809.7	852.7	5.3	512.0	225.8
Германия	3865.9	5097.2	31.9	5096.3	4950.7	-2.9	-1230.4	146.5
Гърция	2683.8	2808.2	4.6	2776.2	2610.0	-6.0	-92.4	198.2
Дания	172.6	188.8	9.4	165.9	166.5	0.4	6.7	22.3
Естония	20.2	34.3	69.8	10.3	19.1	85.4	9.9	15.2
Ирландия	57.1	50.2	-12.1	152.4	147.8	-3.0	-95.3	-97.6
Испания	1028.5	936.4	-9.0	2091.7	2431.7	16.3	-1063.2	-1495.3
Италия	3195.4	3544.9	10.9	3047.3	3467.1	13.8	148.1	77.8
Кипър	147.2	130.6	-11.3	148.9	77.2	-48.2	-1.7	53.4
Латвия	48.4	44.0	-9.1	31.3	19.2	-38.7	17.1	24.8
Литва	63.0	77.0	22.2	84.6	73.3	-13.4	-21.6	3.7
Люксембург	6.6	6.1	-7.6	36.3	82.3	126.7	-29.7	-76.2
Малта	20.5	43.9	114.1	89.4	12.2	-86.4	-68.9	31.7
Нидерландия	702.2	868.5	23.7	1379.3	1216.2	-11.8	-677.1	-347.7
Обединено кралство	730.5	838.0	14.7	661.3	691.6	4.6	69.2	146.4
Полша	659.7	737.6	11.8	990.2	1302.6	31.5	-330.5	-565.0
Португалия	331.8	267.7	-19.3	133.9	96.6	-27.9	197.9	171.1
Румъния	3074.9	3164.2	2.9	3018.4	3077.3	2.0	56.5	86.9
Словакия	226.4	305.8	35.1	602.7	608.5	1.0	-376.3	-302.7
Словения	349.7	224.6	-35.8	288.9	303.6	5.1	60.8	-79.0
Унгария	441.8	507.6	14.9	1374.8	1395.5	1.5	-933.0	-887.9
Финландия	66.4	67.8	2.1	114.3	81.6	-28.6	-47.9	-13.8
Франция	1517.2	1759.4	16.0	1313.5	1372.7	4.5	203.7	386.7
Хърватия	146.4	91.2	-37.7	53.8	67.0	24.5	92.6	24.2
Чешка република	464.8	515.9	11.0	881.3	950.6	7.9	-416.5	-434.7
Швеция	170.9	198.5	16.1	244.4	263.7	7.9	-73.5	-65.2
Неуточнени	40.4	69.0	70.8	33.6	34.5	2.7	6.8	34.5

<sup>1</sup> Страна партньор е тази, от/за която стоките са изпратени/получени.

<sup>2</sup> Предварителни данни към 10.02.2014 година.

<sup>3</sup> В ЕС е включена Хърватия.



**Износ, внос и търговско салдо на България по групи страни и основни страни партньори<sup>1</sup>  
за периода януари - ноември 2012 и 2013<sup>2</sup> година**

(Продължение)

Страни и групи страни	Износ - FOB			Внос - CIF			Търговско салдо - FOB/CIF	
	2012	2013	изменение прямо същия период на предходната година - %	2012	2013	изменение прямо същия период на предходната година - %	2012	2013
	млн. левове			млн. левове			млн. левове	
<b>ТРЕТИ СТРАНИ<sup>3</sup></b>	<b>15359.4</b>	<b>15918.6</b>	<b>3.6</b>	<b>18919.6</b>	<b>18814.7</b>	<b>-0.6</b>	<b>-3560.2</b>	<b>-2896.1</b>
<b>ОНД<sup>4</sup></b>	<b>1866.7</b>	<b>2211.0</b>	<b>18.4</b>	<b>10866.4</b>	<b>9946.3</b>	<b>-8.5</b>	<b>-8999.7</b>	<b>-7735.3</b>
в това число:								
Казахстан	55.6	59.6	7.2	69.4	84.2	21.3	-13.8	-24.6
Руска федерация	1040.9	1049.7	0.8	9471.0	8641.9	-8.8	-8430.1	-7592.2
Украйна	445.1	784.5	76.3	1167.4	1013.1	-13.2	-722.3	-228.6
<b>ОИСР<sup>5</sup></b>	<b>5278.6</b>	<b>5160.5</b>	<b>-2.2</b>	<b>3374.3</b>	<b>4183.5</b>	<b>24.0</b>	<b>1904.3</b>	<b>977.0</b>
в това число:								
Израел	158.5	169.1	6.7	107.9	85.3	-20.9	50.6	83.8
Канада	202.5	139.2	-31.3	66.5	29.6	-55.5	136.0	109.6
Република Корея	226.5	190.9	-15.7	171.4	156.9	-8.5	55.1	34.0
Съединени американски щати	635.4	540.3	-15.0	311.2	348.8	12.1	324.2	191.5
Турция	3562.5	3614.5	1.5	2148.7	2740.3	27.5	1413.8	874.2
Япония	44.9	50.5	12.5	116.1	118.9	2.4	-71.2	-68.4
<b>ЕАСТ<sup>6</sup></b>	<b>354.2</b>	<b>354.0</b>	<b>-0.1</b>	<b>385.5</b>	<b>386.7</b>	<b>0.3</b>	<b>-31.3</b>	<b>-32.7</b>
в това число:								
Норвегия	56.1	63.9	13.9	13.7	28.7	109.5	42.4	35.2
Швейцария	289.8	278.7	-3.8	371.3	357.5	-3.7	-81.5	-78.8
<b>Страни, невключени в горните групировки:</b>								
Албания	88.9	110.7	24.5	34.4	31.3	-9.0	54.5	79.4
Босна и Херцеговина	63.8	70.7	10.8	28.5	47.3	66.0	35.3	23.4
Бразилия	65.6	25.1	-61.7	220.1	96.1	-56.3	-154.5	-71.0
Бивша югославска република Македония	714.4	624.2	-12.6	457.1	495.0	8.3	257.3	129.2
Виетнам	33.7	28.2	-16.3	59.0	54.5	-7.6	-25.3	-26.3
Грузия	516.8	329.1	-36.3	309.4	400.0	29.3	207.4	-70.9

<sup>1</sup> Страна партньор е тази, от/за която стоките са изпратени/получени.

<sup>2</sup> Предварителни данни към 10.02.2014 година.

<sup>3</sup> От трети страни е изключена Хърватия.

<sup>4</sup> ОНД включва: Азербайджан, Армения, Беларус, Казахстан, Киргизка република, Република Молдова, Руска федерация, Таджикистан, Туркменистан, Узбекистан и Украйна.

<sup>5</sup> ОИСР включва: Австралия, Американски Вирджински острови, Исландия, Канада, Мексико, Нова Зеландия, Норвегия, Република Корея, САЩ, Турция, Швейцария, Япония, Израел и Чили.

<sup>6</sup> ЕАСТ включва: Норвегия, Швейцария, Исландия и Лихтенщайн.



Таблица 3

Износ, внос и търговско салдо на България по групи страни и основни страни партньори<sup>1</sup>  
за периода януари - ноември 2012 и 2013<sup>2</sup> година

(Продължение и край)

Страни и групи страни	Износ - FOB			Внос - CIF			Търговско салдо - FOB/CIF	
	2012	2013	изменение спрямо същия период на предходната година - %	2012	2013	изменение спрямо същия период на предходната година - %	2012	2013
	млн. левове			млн. левове			млн. левове	
Египет	242.7	337.0	38.9	102.3	104.9	2.5	140.4	232.1
Индия	61.8	53.7	-13.1	137.5	221.7	61.2	-75.7	-168.0
Индонезия	33.4	48.3	44.6	46.2	51.1	10.6	-12.8	-2.8
Ислямска република Иран	33.0	43.2	30.9	8.2	3.1	-62.2	24.8	40.1
Китай	1079.1	1137.3	5.4	1399.1	1377.4	-1.6	-320.0	-240.1
Обединени арабски емирства	249.1	364.9	46.5	99.7	75.3	-24.5	149.4	289.6
Перу	4.9	12.3	151.0	162.5	16.4	-89.9	-157.6	-4.1
Сингапур	92.8	541.6	483.6	26.3	23.8	-9.5	66.5	517.8
Сирийска арабска република	37.1	111.2	199.7	67.5	32.1	-52.4	-30.4	79.1
Сърбия	819.5	671.3	-18.1	461.2	461.7	0.1	358.3	209.6
Тайван	46.2	42.9	-7.1	118.4	120.1	1.4	-72.2	-77.2
Република Южна Африка	179.2	285.0	59.0	62.1	45.7	-26.4	117.1	239.3

<sup>1</sup> Страна партньор е тази, от/за която стоките са изпратени/получени.

<sup>2</sup> Предварителни данни към 10.02.2014 година.


**Износ, внос и търговско салдо на България по сектори на Стандартната външнотърговска класификация (SITC, рев. 4)  
за периода януари - ноември 2012 и 2013<sup>1</sup> година**

Сектори на SITC	Износ - FOB			Внос - CIF			Търговско салдо - FOB/CIF	
	2012	2013	изменение спрямо същия период на предходната година - %	2012	2013	изменение спрямо същия период на предходната година - %	2012	2013
	млн. левове			млн. левове			млн. левове	
<b>Общо</b>	<b>37613.1</b>	<b>40304.4</b>	<b>7.2</b>	<b>45976.9</b>	<b>46473.5</b>	<b>1.1</b>	<b>-8363.8</b>	<b>-6169.1</b>
<b>в т.ч. ЕС<sup>2</sup></b>	<b>22253.7</b>	<b>24385.8</b>	<b>9.6</b>	<b>27057.3</b>	<b>27658.8</b>	<b>2.2</b>	<b>-4803.6</b>	<b>-3273.0</b>
Храни и живи животни	3834.9	4623.4	20.6	3211.1	3307.5	3.0	623.8	1315.9
в т.ч. ЕС	2986.3	3130.6	4.8	2781.8	2756.2	-0.9	204.5	374.4
Безалкохолни и алкохолни напитки и тютюн	792.4	859.1	8.4	588.4	633.1	7.6	204.0	226.0
в т.ч. ЕС	279.2	326.4	16.9	433.4	461.3	6.4	-154.2	-134.9
Необработени (сурови) материали, негодни за консумация (изкл. горивата)	3387.4	3428.7	1.2	4139.7	4334.0	4.7	-752.3	-905.3
в т.ч. ЕС	1617.3	1859.2	15.0	2541.6	2658.4	4.6	-924.3	-799.2
Минерални горива, масла и подобни продукти	6191.6	6115.3	-1.2	11340.3	10789.8	-4.9	-5148.7	-4674.5
в т.ч. ЕС	1446.6	1439.8	-0.5	1695.2	1687.0	-0.5	-248.6	-247.2
Мазнини, масла и восъци от животински и растителен произход	273.4	360.3	31.8	227.2	198.5	-12.6	46.2	161.8
в т.ч. ЕС	209.6	282.8	34.9	163.9	158.1	-3.5	45.7	124.7
Химични вещества и продукти	3142.5	3288.9	4.7	5295.0	5640.9	6.5	-2152.5	-2352.0
в т.ч. ЕС	1503.0	1730.2	15.1	4067.5	4275.4	5.1	-2564.5	-2545.2
Артикули, класифицирани главно според вида на материала	8589.5	8986.9	4.6	7234.5	7504.1	3.7	1355.0	1482.8
в т.ч. ЕС	5419.8	5971.0	10.2	4625.1	4703.1	1.7	794.7	1267.9
Машини, оборудване и превозни средства	6196.4	7204.6	16.3	11041.5	10814.8	-2.1	-4845.1	-3610.2
в т.ч. ЕС	4487.3	5131.5	14.4	8535.3	8489.6	-0.5	-4048.0	-3358.1
Разнообразни готови продукти, н.д.	5122.7	5341.0	4.3	2789.9	3030.1	8.6	2332.8	2310.9
в т.ч. ЕС	4283.0	4473.5	4.4	2119.1	2273.6	7.3	2163.9	2199.9
Стоки и сделки, н.д.	82.3	96.2	16.9	109.3	220.7	101.9	-27.0	-124.5
в т.ч. ЕС	21.6	40.8	88.9	94.4	196.1	107.7	-72.8	-155.3

<sup>1</sup> Предварителни данни към 10.02.2014 година.

<sup>2</sup> В ЕС е включена Хърватия.