

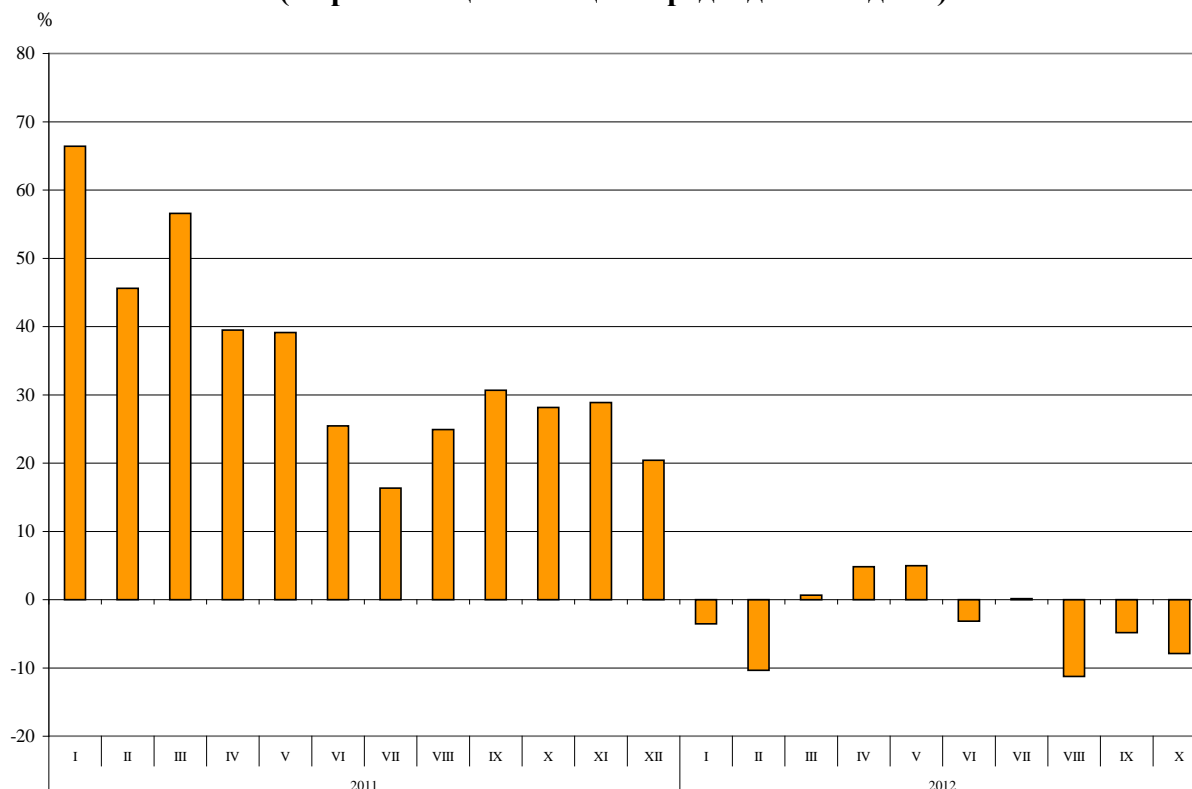


ТЪРГОВИЯ НА БЪЛГАРИЯ С ЕС ЗА ПЕРИОДА ЯНУАРИ - ОКТОМВРИ 2012 ГОДИНА (ПРЕДВАРИТЕЛНИ ДАННИ)

През периода **януари - октомври 2012 г. износьт** на България за ЕС намалява с 3.1% спрямо същия период на предходната година и е в размер на 19.9 млрд. лева (табл. 1 и 2 от приложението). Основните търговски партньори на България са Германия, Италия, Румъния, Гърция, Франция и Белгия, които формират 70.8% от износа за държавите - членки на ЕС (табл. 3 от приложението).

През октомври 2012 г. износьт за ЕС намалява със 7.9% спрямо същия месец на предходната година и е в размер на 2.1 млрд. лева.

Фиг. 1. Номинално изменение в стойността на износа за ЕС за периода 2011 - 2012 година (Спрямо същия месец на предходната година)



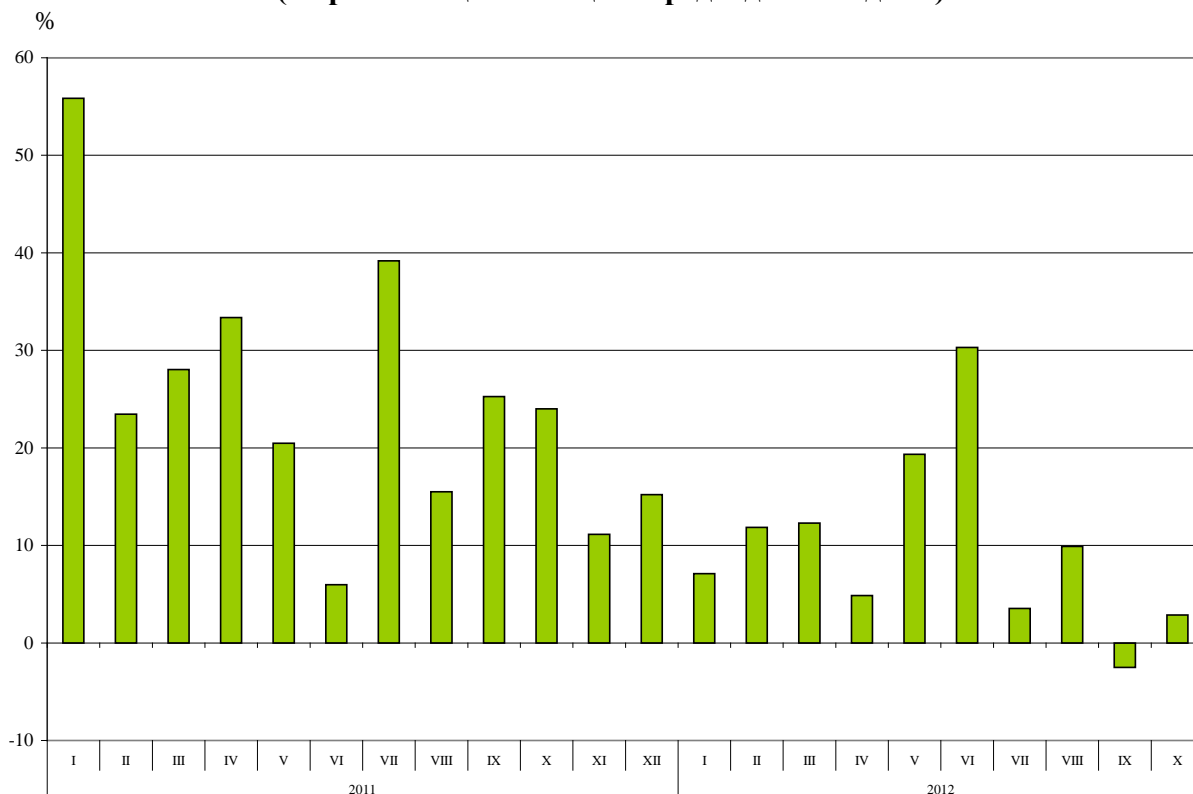
Вносьт на България от ЕС за периода януари - октомври 2012 г. се увеличава с 9.5% спрямо същия период на предходната година и е на стойност 24.3 млрд. лв. по цени CIF (табл. 1 и 2 от приложението). Най-голям е стойностният обем на стоките, внесени от Германия, Италия, Румъния, Гърция и Испания (табл. 3 от приложението).

През октомври 2012 г. вносьт на България от държавите - членки на ЕС, се увеличава с 2.9% спрямо същия месец на предходната година и е на стойност 2.6 млрд. лв. по цени CIF.

¹ Изменение в стойността на износа по текущи цени.



Фиг. 2. Номинално изменение в стойностния обем¹ на вноса от ЕС
за периода 2011 - 2012 година
(Спрямо същия месец на предходната година)



Външнотърговското салдо (износ FOB - внос CIF) на България с ЕС за периода януари - октомври 2012 г. е отрицателно и е на стойност 4 404.7 млн. лева (табл. 1 от приложението). По цени FOB/FOB (след елиминирание на разходите за транспорт и застраховки при внос на стоки) салдото също е отрицателно и е в размер на 3 452.1 млн. лева.

При **износа** на България за ЕС, разпределен според Стандартната външнотърговска класификация, през първите десет месеца на 2012 г. в сравнение със същия период на предходната година най-голям ръст (31.3%) е отбелязан в сектор „Минерални горива, масла и подобни продукти” (табл. 4 от приложението), а най-голям спад (29.6%) - при износа от сектор „Необработени (сурови) материали, негодни за консумация (изкл. горивата)”².

При **вноса от ЕС** най-голямо процентно увеличение (46.3%) е отчетено в сектор „Минерални горива, масла и подобни продукти”, а намаление (9.7%) се наблюдава в сектор „Необработени (сурови) материали, негодни за консумация (изкл. горивата)”.

¹ Изменение в стойностния обем по текущи цени.

² Секторът включва разделите: сурови кожи; маслодайни семена и плодове; суров каучук; корк и дървен материал; дървесна маса и хартия или картон за рециклиране; текстилни влакна и техните отпадъци; естествени торове и торове от животински или растителен произход и др.; метални руди и метални отпадъци; продукти от животински и растителен произход, н.д.

Износ, внос и търговско салдо на България за периода януари - октомври 2011 и 2012¹ г. по месеци

(Млн. левове)

Месеци/Периоди	Износ - FOB			Внос - CIF			Внос - FOB ²			Търговско салдо - FOB/CIF			Търговско салдо - FOB/FOB ²		
	общо	ЕС	трети страни	общо	ЕС	трети страни	общо	ЕС	трети страни	общо	ЕС	трети страни	общо	ЕС	трети страни
I.2011	3054.5	1789.0	1265.5	3353.1	1987.0	1366.1	3211.1	1907.9	1303.2	-298.6	-198.0	-100.6	-156.6	-118.9	-37.7
II.2011	2935.1	1840.9	1094.2	3168.3	1898.6	1269.7	3041.6	1827.9	1213.7	-233.2	-57.7	-175.5	-106.5	13.0	-119.5
III.2011	3320.2	2027.1	1293.1	3772.8	2284.2	1488.6	3613.6	2193.5	1420.1	-452.6	-257.1	-195.5	-293.4	-166.4	-127.0
I - III.2011	9309.8	5657.0	3652.8	10294.2	6169.8	4124.4	9866.3	5929.3	3937.0	-984.4	-512.8	-471.6	-556.5	-272.3	-284.2
IV.2011	3144.3	1850.8	1293.5	3815.2	2226.2	1589.0	3652.4	2137.7	1514.7	-670.9	-375.4	-295.5	-508.1	-286.9	-221.2
V.2011	3283.6	2041.0	1242.6	3817.6	2238.1	1579.5	3659.2	2153.0	1506.2	-534.0	-197.1	-336.9	-375.6	-112.0	-263.6
VI.2011	3256.6	2067.1	1189.5	3749.3	2035.1	1714.2	3591.2	1958.4	1632.8	-492.7	32.0	-524.7	-334.6	108.7	-443.3
IV - VI.2011	9684.5	5958.9	3725.6	11382.1	6499.4	4882.7	10902.8	6249.1	4653.7	-1697.6	-540.5	-1157.1	-1218.3	-290.2	-928.1
I - VI.2011	18994.3	11615.9	7378.4	21676.3	12669.2	9007.1	20769.1	12178.4	8590.7	-2682.0	-1053.3	-1628.7	-1774.8	-562.5	-1212.3
VII.2011	3618.8	2235.9	1382.9	4067.4	2551.8	1515.6	3893.6	2449.2	1444.4	-448.6	-315.9	-132.7	-274.8	-213.3	-61.5
VIII.2011	3435.1	2216.1	1219.0	3500.4	2023.3	1477.1	3357.6	1945.3	1412.3	-65.3	192.8	-258.1	77.5	270.8	-193.3
IX.2011	3485.3	2199.8	1285.5	4172.6	2404.3	1768.3	3988.7	2307.3	1681.4	-687.3	-204.5	-482.8	-503.4	-107.5	-395.9
VII - IX.2011	10539.2	6651.8	3887.4	11740.4	6979.4	4761.0	11239.9	6701.8	4538.1	-1201.2	-327.6	-873.6	-700.7	-50.0	-650.7
I - IX.2011	29533.5	18267.7	11265.8	33416.7	19648.6	13768.1	32009.0	18880.2	13128.8	-3883.2	-1380.9	-2502.3	-2475.5	-612.5	-1863.0
X.2011	3531.7	2277.9	1253.8	4162.9	2548.3	1614.6	3989.8	2449.4	1540.4	-631.2	-270.4	-360.8	-458.1	-171.5	-286.6
I - X.2011	33065.2	20545.6	12519.6	37579.6	22196.9	15382.7	35998.8	21329.6	14669.2	-4514.4	-1651.3	-2863.1	-2933.6	-784.0	-2149.6
I.2012	2813.9	1725.6	1088.3	3500.4	2128.1	1372.3	3355.5	2042.3	1313.2	-686.5	-402.5	-284.0	-541.6	-316.7	-224.9
II.2012	2863.1	1650.5	1212.6	3605.6	2123.5	1482.1	3456.8	2041.8	1415.0	-742.5	-473.0	-269.5	-593.7	-391.3	-202.4
III.2012	3363.2	2040.7	1322.5	4239.1	2564.8	1674.3	4065.2	2464.4	1600.8	-875.9	-524.1	-351.8	-702.0	-423.7	-278.3
I - III.2012	9040.2	5416.8	3623.4	11345.1	6816.4	4528.7	10877.5	6548.5	4329.0	-2304.9	-1399.6	-905.3	-1837.3	-1131.7	-705.6
IV.2012	3170.2	1940.1	1230.1	4279.6	2334.3	1945.3	4098.5	2245.3	1853.2	-1109.4	-394.2	-715.2	-928.3	-305.2	-623.1
V.2012	3653.2	2142.5	1510.7	4649.5	2670.9	1978.6	4452.8	2565.0	1887.8	-996.3	-528.4	-467.9	-799.6	-422.5	-377.1
VI.2012	3455.7	2002.3	1453.4	4389.8	2651.8	1738.0	4204.3	2543.3	1661.0	-934.1	-649.5	-284.6	-748.6	-541.0	-207.6
IV - VI.2012	10279.1	6084.9	4194.2	13318.9	7657.0	5661.9	12755.6	7353.6	5402.0	-3039.8	-1572.1	-1467.7	-2476.5	-1268.7	-1207.8
I - VI.2012	19319.3	11501.7	7817.6	24664.0	14473.4	10190.6	23633.1	13902.1	9731.0	-5344.7	-2971.7	-2373.0	-4313.8	-2400.4	-1913.4
VII.2012	3648.7	2239.3	1409.4	4330.0	2642.3	1687.7	4149.7	2536.3	1613.4	-681.3	-403.0	-278.3	-501.0	-297.0	-204.0
VIII.2012	3655.4	1966.8	1688.6	4099.8	2223.7	1876.1	3924.1	2139.1	1785.0	-444.4	-256.9	-187.5	-268.7	-172.3	-96.4
IX.2012	3551.4	2093.5	1457.9	4024.8	2343.9	1680.9	3852.4	2254.8	1597.6	-473.4	-250.4	-223.0	-301.0	-161.3	-139.7
VII - IX.2012	10855.5	6299.6	4555.9	12454.6	7209.9	5244.7	11926.2	6930.2	4996.0	-1599.1	-910.3	-688.8	-1070.7	-630.6	-440.1
I - IX.2012	30174.8	17801.3	12373.5	37118.6	21683.3	15435.3	35559.3	20832.3	14727.0	-6943.8	-3882.0	-3061.8	-5384.5	-3031.0	-2353.5
X.2012	3636.6	2098.5	1538.1	4531.6	2621.2	1910.4	4338.4	2519.6	1818.8	-895.0	-522.7	-372.3	-701.8	-421.1	-280.7
I - X.2012	33811.4	19899.8	13911.6	41650.2	24304.5	17345.7	39897.7	23351.9	16545.8	-7838.8	-4404.7	-3434.1	-6086.3	-3452.1	-2634.2

¹ Предварителни данни към 9.01.2013 година.

² По данни на БНБ за транспортните разходи.



Таблица 2
Изменение в стойностния обем на износа и вноса на България за периода януари - октомври
2012¹ г. спрямо същия период на предходната година

(Проценти)

Месеци/Периоди	Износ - FOB			Внос - CIF			Внос - FOB		
	общо	ЕС	трети страни	общо	ЕС	трети страни	общо	ЕС	трети страни
I	-7.9	-3.5	-14.0	4.4	7.1	0.5	4.5	7.0	0.8
II	-2.5	-10.3	10.8	13.8	11.8	16.7	13.7	11.7	16.6
III	1.3	0.7	2.3	12.4	12.3	12.5	12.5	12.4	12.7
I - III	-2.9	-4.2	-0.8	10.2	10.5	9.8	10.2	10.4	10.0
IV	0.8	4.8	-4.9	12.2	4.9	22.4	12.2	5.0	22.3
V	11.3	5.0	21.6	21.8	19.3	25.3	21.7	19.1	25.3
VI	6.1	-3.1	22.2	17.1	30.3	1.4	17.1	29.9	1.7
IV - VI	6.1	2.1	12.6	17.0	17.8	16.0	17.0	17.7	16.1
I - VI	1.7	-1.0	6.0	13.8	14.2	13.1	13.8	14.2	13.3
VII	0.8	0.2	1.9	6.5	3.5	11.4	6.6	3.6	11.7
VIII	6.4	-11.2	38.5	17.1	9.9	27.0	16.9	10.0	26.4
IX	1.9	-4.8	13.4	-3.5	-2.5	-4.9	-3.4	-2.3	-5.0
VII - IX	3.0	-5.3	17.2	6.1	3.3	10.2	6.1	3.4	10.1
I - IX	2.2	-2.6	9.8	11.1	10.4	12.1	11.1	10.3	12.2
X	3.0	-7.9	22.7	8.9	2.9	18.3	8.7	2.9	18.1
I - X	2.3	-3.1	11.1	10.8	9.5	12.8	10.8	9.5	12.8

¹ Предварителни данни към 9.01.2013 година.



Таблица 3

Износ, внос и търговско салдо на България по групи страни и основни търговски страни партньори¹ за периода януари - октомври 2011 и 2012² година

Страни и групи страни	Износ - FOB			Внос - CIF			Търговско салдо - FOB/CIF	
	2011	2012	изменение спрямо същия период на предходната година - %	2011	2012	изменение спрямо същия период на предходната година - %	2011	2012
	млн. левове			млн. левове			млн. левове	
Общо	33065.2	33811.4	2.3	37579.6	41650.2	10.8	-4514.4	-7838.8
ЕС	20545.6	19899.8	-3.1	22196.9	24304.5	9.5	-1651.3	-4404.7
Австрия	640.6	636.0	-0.7	1240.2	1279.1	3.1	-599.6	-643.1
Белгия	1699.1	1184.2	-30.3	647.3	723.5	11.8	1051.8	460.7
Великобритания	611.2	654.9	7.1	576.0	592.5	2.9	35.2	62.4
Германия	3882.1	3466.0	-10.7	4036.9	4628.3	14.6	-154.8	-1162.3
Гърция	2246.6	2443.6	8.8	2146.7	2465.4	14.8	99.9	-21.8
Дания	238.7	155.5	-34.9	142.1	147.9	4.1	96.6	7.6
Естония	19.7	18.7	-5.1	8.7	9.3	6.9	11.0	9.4
Ирландия	22.6	52.8	133.6	123.3	134.6	9.2	-100.7	-81.8
Испания	873.0	954.3	9.3	2006.5	1827.8	-8.9	-1133.5	-873.5
Италия	2883.8	2856.6	-0.9	2668.2	2762.7	3.5	215.6	93.9
Кипър	97.7	134.2	37.4	106.8	141.7	32.7	-9.1	-7.5
Латвия	35.2	42.9	21.9	22.4	29.3	30.8	12.8	13.6
Литва	41.3	55.4	34.1	64.5	75.6	17.2	-23.2	-20.2
Люксембург	34.4	5.9	-82.8	23.4	33.1	41.5	11.0	-27.2
Малта	58.9	16.5	-72.0	23.9	88.2	269.0	35.0	-71.7
Нидерландия	576.0	606.5	5.3	906.3	1259.6	39.0	-330.3	-653.1
Полша	599.9	592.5	-1.2	703.8	884.7	25.7	-103.9	-292.2
Португалия	132.8	302.6	127.9	89.0	127.9	43.7	43.8	174.7
Румъния	3034.3	2783.0	-8.3	2610.5	2740.1	5.0	423.8	42.9
Словакия	182.5	204.0	11.8	445.1	529.9	19.1	-262.6	-325.9
Словения	160.6	301.5	87.7	281.4	259.2	-7.9	-120.8	42.3
Унгария	431.1	393.2	-8.8	1138.5	1229.4	8.0	-707.4	-836.2
Финландия	57.5	60.4	5.0	91.8	103.6	12.9	-34.3	-43.2
Франция	1403.5	1359.2	-3.2	1209.9	1196.4	-1.1	193.6	162.8
Чехия	351.7	417.0	18.6	623.0	778.4	24.9	-271.3	-361.4
Швеция	175.5	153.7	-12.4	230.9	224.5	-2.8	-55.4	-70.8
Неуточнени	55.3	48.7	-11.9	29.8	31.8	6.7	25.5	16.9

¹ Страна партньор е тази, от/за която стоките са изпратени/получени.

² Предварителни данни към 9.01.2013 година.



Таблица 3

Износ, внос и търговско салдо на България по групи страни и основни търговски страни партньори¹ за периода януари - октомври 2011 и 2012² година

(Продължение)

Страни и групи страни	Износ - FOB			Внос - CIF			Търговско салдо - FOB/CIF	
	2011	2012	изменение спрямо същия период на предходната година - %	2011	2012	изменение спрямо същия период на предходната година - %	2011	2012
	млн. левове			млн. левове			млн. левове	
ТРЕТИ СТРАНИ	12519.6	13911.6	11.1	15382.7	17345.7	12.8	-2863.1	-3434.1
ОНД	1958.8	2158.4	10.2	8698.3	10219.5	17.5	-6739.5	-8061.1
в това число:								
Грузия	364.7	460.3	26.2	325.1	273.7	-15.8	39.6	186.6
Казахстан	34.3	52.1	51.9	121.9	63.4	-48.0	-87.6	-11.3
Русия	871.7	936.3	7.4	6647.2	8673.3	30.5	-5775.5	-7737.0
Украйна	465.9	415.3	-10.9	1479.9	1066.1	-28.0	-1014.0	-650.8
ОИСР³	4000.3	4634.3	15.8	2811.9	2949.4	4.9	1188.4	1684.9
в това число:								
Канада	114.9	184.6	60.7	56.4	64.3	14.0	58.5	120.3
Република Корея	163.5	203.1	24.2	181.0	154.2	-14.8	-17.5	48.9
САЩ	432.1	582.1	34.7	320.3	287.5	-10.2	111.8	294.6
Турция	2916.1	3223.2	10.5	1813.0	1924.0	6.1	1103.1	1299.2
Япония	38.9	41.2	5.9	108.4	107.6	-0.7	-69.5	-66.4
ЕАСТ	259.9	319.5	22.9	313.0	352.1	12.5	-53.1	-32.6
в това число:								
Норвегия	50.3	53.5	6.4	16.8	12.9	-23.2	33.5	40.6
Швейцария	200.9	257.9	28.4	293.5	338.6	15.4	-92.6	-80.7
Страни, невключени в горните групировки:								
Албания	81.2	81.2	0.0	28.2	31.2	10.6	53.0	50.0
Босна и Херцеговина	66.6	58.0	-12.9	11.9	27.4	130.3	54.7	30.6
Бразилия	51.2	65.5	27.9	168.8	208.9	23.8	-117.6	-143.4
БЮР Македония	752.7	657.5	-12.6	414.7	422.8	2.0	338.0	234.7
Виетнам	18.2	20.0	9.9	27.9	55.2	97.8	-9.7	-35.2
Египет	280.8	227.3	-19.1	129.0	83.2	-35.5	151.8	144.1
Израел	72.2	148.8	106.1	297.3	94.9	-68.1	-225.1	53.9

¹ Страна партньор е тази, от/за която стоките са изпратени/получени.

² Предварителни данни към 9.01.2013 година.

³ С изключение на страните от ЕС.



Таблица 3

Износ, внос и търговско салдо на България по групи страни и основни търговски страни партньори¹ за периода януари - октомври 2011 и 2012² година

(Продължение и край)

Страни и групи страни	Износ - FOB			Внос - CIF			Търговско салдо - FOB/CIF	
	2011	2012	изменение спрямо същия период на предходната година - %	2011	2012	изменение спрямо същия период на предходната година - %	2011	2012
	млн. левове			млн. левове			млн. левове	
Индия	116.7	56.4	-51.7	99.4	122.8	23.5	17.3	-66.4
Индонезия	20.3	25.4	25.1	31.6	41.4	31.0	-11.3	-16.0
Иран	103.5	31.4	-69.7	4.7	7.6	61.7	98.8	23.8
Китай	439.2	985.4	124.4	1036.5	1290.1	24.5	-597.3	-304.7
Обединени арабски емирства	55.1	187.9	241.0	66.0	97.6	47.9	-10.9	90.3
Перу	3.6	4.3	19.4	106.1	159.5	50.3	-102.5	-155.2
Сингапур	71.9	90.2	25.5	22.9	23.8	3.9	49.0	66.4
Сирия	41.1	34.8	-15.3	65.8	63.9	-2.9	-24.7	-29.1
Сърбия	801.4	763.9	-4.7	406.2	410.0	0.9	395.2	353.9
Тайван	36.8	41.0	11.4	94.1	107.9	14.7	-57.3	-66.9
Хърватия	151.8	116.2	-23.5	48.5	47.2	-2.7	103.3	69.0
ЮАР	126.3	91.2	-27.8	31.5	55.9	77.5	94.8	35.3

¹ Страна партньор е тази, от/за която стоките са изпратени/получени.

² Предварителни данни към 9.01.2013 година.

Таблица 4

Износ, внос и търговско салдо на България по сектори на Стандартната външотърговска класификация (SITC, рев. 4) за периода януари - октомври 2011 и 2012¹ година

Сектори на SITC	Износ - FOB			Внос - CIF			Търговско салдо - FOB/CIF	
	2011	2012	изменение спрямо същия период на предходната година - %	2011	2012	изменение спрямо същия период на предходната година - %	2011	2012
	млн. левове			млн. левове			млн. левове	
Общо	33065.2	33811.4	2.3	37579.6	41650.2	10.8	-4514.4	-7838.8
в т.ч. ЕС	20545.6	19899.8	-3.1	22196.9	24304.5	9.5	-1651.3	-4404.7
Храни и живи животни	3127.7	3450.6	10.3	2835.5	2892.3	2.0	292.2	558.3
в т.ч. ЕС	2420.9	2690.9	11.2	2306.4	2510.5	8.8	114.5	180.4
Безалкохолни и алкохолни напитки и тютюн	628.8	706.2	12.3	450.2	525.9	16.8	178.6	180.3
в т.ч. ЕС	265.9	243.8	-8.3	324.8	385.9	18.8	-58.9	-142.1
Необработени (сурови) материали, негодни за консумация (изкл. горивата)	3351.3	3047.0	-9.1	3834.7	3685.5	-3.9	-483.4	-638.5
в т.ч. ЕС	2030.8	1429.6	-29.6	2459.3	2221.6	-9.7	-428.5	-792.0
Минерални горива, масла и подобни продукти	4585.5	5533.3	20.7	8646.0	10344.7	19.6	-4060.5	-4811.4
в т.ч. ЕС	996.2	1308.0	31.3	1047.0	1531.3	46.3	-50.8	-223.3

¹ Предварителни данни към 9.01.2013 година.



Таблица 4

Износ, внос и търговско салдо на България по сектори на Стандартната външотърговска класификация (SITC, рев. 4) за периода януари - октомври 2011 и 2012¹ година

(Продължение и край)

Сектори на SITC	Износ - FOB			Внос - CIF			Търговско салдо - FOB/CIF	
	2011	2012	изменение прямо същия период на предходната година - %	2011	2012	изменение прямо същия период на предходната година - %	2011	2012
	млн. левове			млн. левове			млн. левове	
Мазнини, масла и восъци от животински и растителен произход	233.4	251.8	7.9	179.8	200.6	11.6	53.6	51.2
в т.ч. ЕС	177.9	189.9	6.7	142.7	147.5	3.4	35.2	42.4
Химични вещества и продукти	2642.3	2832.0	7.2	4345.0	4817.4	10.9	-1702.7	-1985.4
в т.ч. ЕС	1220.5	1334.5	9.3	3384.7	3691.9	9.1	-2164.2	-2357.4
Артикули, класифицирани главно според вида на материала	8309.5	7704.2	-7.3	6376.0	6524.7	2.3	1933.5	1179.5
в т.ч. ЕС	5509.3	4773.2	-13.4	3999.1	4140.0	3.5	1510.2	633.2
Машини, оборудване и превозни средства	5463.0	5571.1	2.0	8382.4	10056.5	20.0	-2919.4	-4485.4
в т.ч. ЕС	3993.0	4038.0	1.1	6583.5	7697.1	16.9	-2590.5	-3659.1
Разнообразни готови продукти, н.д.	4682.4	4640.1	-0.9	2426.7	2505.4	3.2	2255.7	2134.7
в т.ч. ЕС	3915.0	3872.0	-1.1	1873.0	1894.7	1.2	2042.0	1977.3
Стоки и сделки, н.д.	41.3	75.1	81.8	103.3	97.2	-5.9	-62.0	-22.1
в т.ч. ЕС	16.1	19.9	23.6	76.4	84.0	9.9	-60.3	-64.1

¹ Предварителни данни към 9.01.2013 година.