

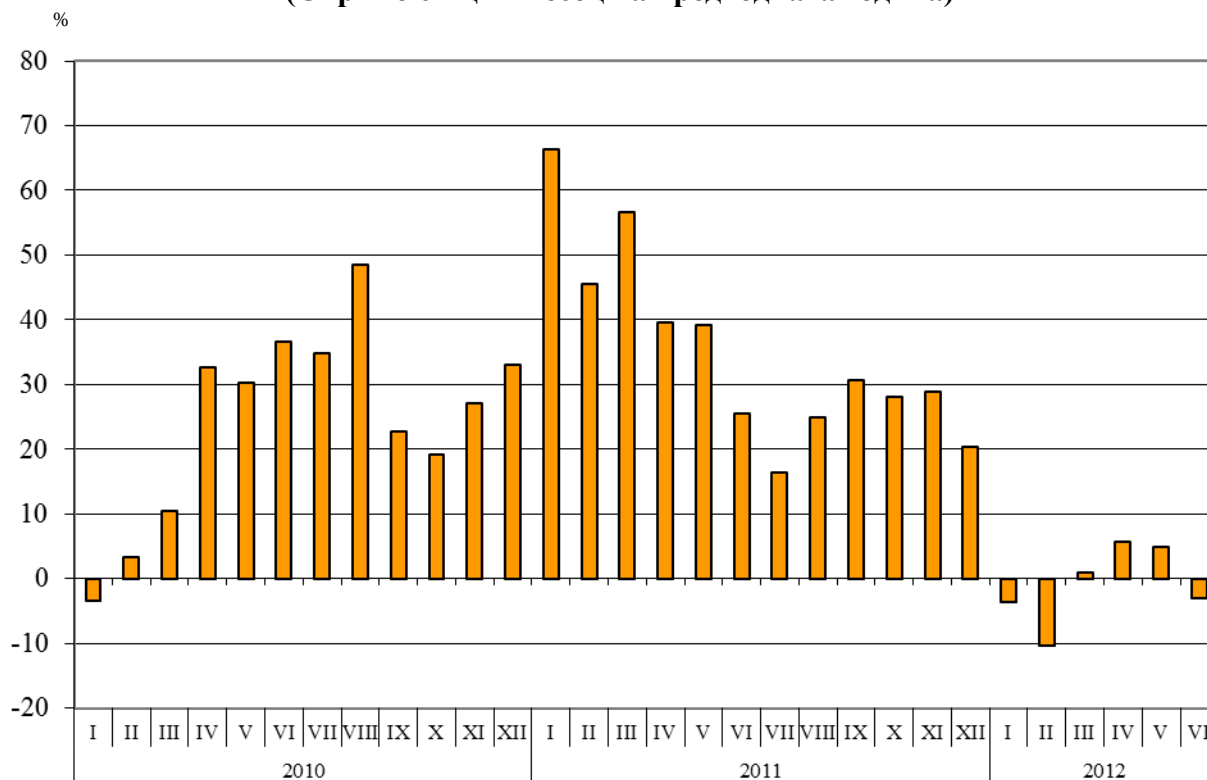


ТЪРГОВИЯ НА БЪЛГАРИЯ С ЕС ЗА ПЕРИОДА ЯНУАРИ - ЮНИ 2012 ГОДИНА (ПРЕДВАРИТЕЛНИ ДАННИ)

През периода **януари - юни 2012 г.** износът на България за ЕС намалява с 0.8% спрямо същия период на предходната година и е в размер на 11.5 млрд. лева (табл. 1 и 2 от приложението). Основните търговски партньори на България са Германия, Италия, Румъния, Гърция, Франция и Белгия, които формират 71.6% от износа за страните - членки на ЕС (табл. 3 от приложението). Най-значително нарастване се наблюдава в износа за Португалия и Словения, докато най-голям спад е регистриран при стоките, изнесени за Люксембург и Малта.

През юни 2012 г. износът за ЕС намалява с 3.1% спрямо същия месец на предходната година и е в размер на 2.0 млрд. лева.

**Фиг. 1. Номинално изменение в стойностния обем¹ на износа за ЕС за периода 2010 - 2012 година
(Спрямо същия месец на предходната година)**



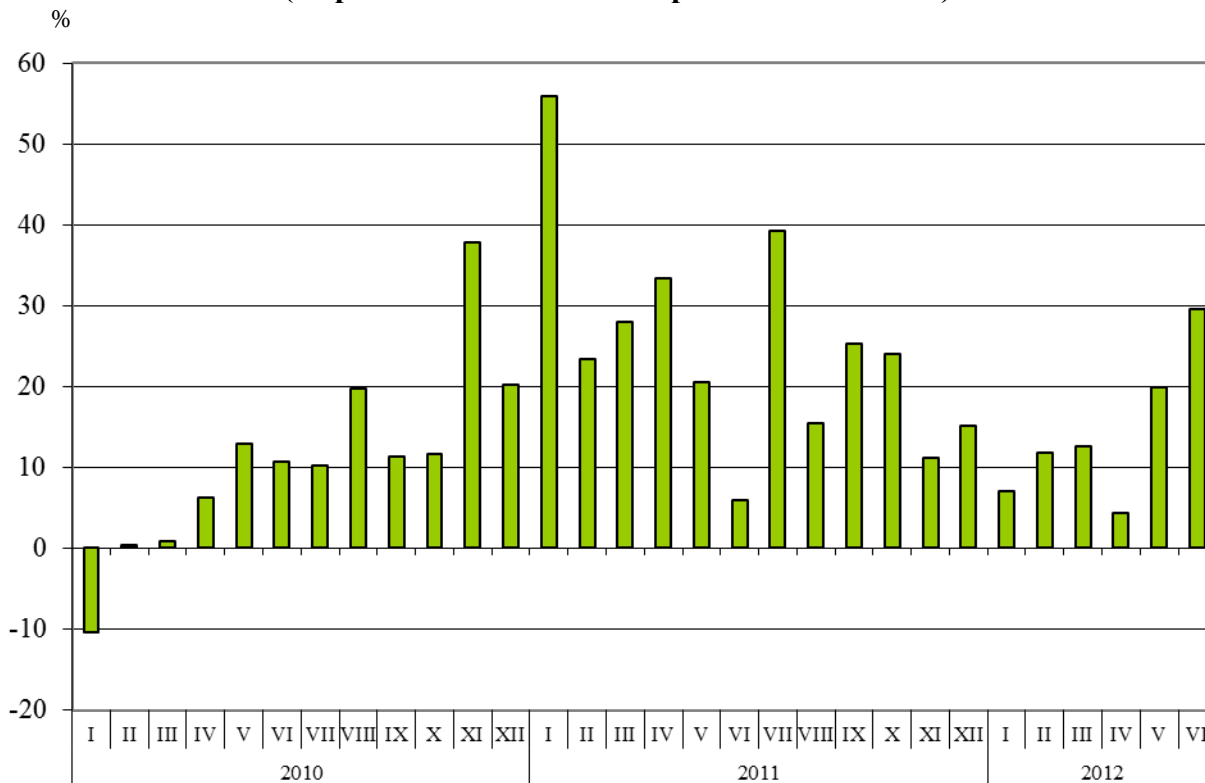
Вносът на България от ЕС за периода **януари - юни 2012 г.** се увеличава с 14.2% спрямо същия период на предходната година и е на стойност 14.5 млрд. лв. по цени CIF (табл. 1 и 2 от приложението). Най-голям ръст е отчетен при вноса от Кипър и Португалия (табл. 3 от приложението), а най-голямо намаление - при вноса от Малта.

През юни 2012 г. вносът на България от страните - членки на ЕС, нараства с 29.5% спрямо същия месец на предходната година и е на стойност 2.6 млрд. лв. по цени CIF.

¹ Изменение в стойностния обем по текущи цени.



Фиг. 2. Номинално изменение в стойността на вноса от ЕС за периода 2010 - 2012 година (Спрямо същия месец на предходната година)



Външнотърговското салдо (износ FOB - внос CIF) на България с ЕС за периода януари - юни 2012 г. е отрицателно и е на стойност 2 938.1 млн. лева (табл. 1 от приложението). По цени FOB/FOB (след елиминирание на разходите за транспорт и застраховки при внос на стоки) салдото също е отрицателно и е в размер на 2 366.9 млн. лева.

При **износа** на България за ЕС, разпределен според Стандартната външнотърговска класификация, през първите шест месеца на 2012 г. в сравнение със същия период на предходната година най-голям ръст е отбелязан в сектор „Мазнини, масла и восъци от животински и растителен произход”² (табл. 4 от приложението), а най-голям спад - при износа от сектор „Необработени (сурови) материали, негодни за консумация (изкл. горивата)”³.

При **вноса** от ЕС най-голям ръст е отчетен в сектор „Минерални горива, масла и подобни продукти”, а спад се наблюдава единствено в сектор „Мазнини, масла и восъци от животински и растителен произход”.

¹ Изменение в стойността на вноса по текущи цени.

² Секторът включва разделите: мазнини и масла от животински произход; масла и техните фракции, сурови или рафинирани, от растителен произход; мазнини и масла от животински или растителен произход, преработени; восъци от животински и растителен произход; негодни за консумация смеси или препарати от животински или растителни мазнини или масла, н.д.

³ Секторът включва разделите: сурови кожи; маслодайни семена и плодове; суров каучук; корк и дървен материал; дървесна маса и хартия или картон за рециклиране; текстилни влакна и техните отпадъци; естествени торове и торове от животински или растителен произход и др.; метални руди и метални отпадъци; продукти от животински и растителен произход, н.д.

Таблица 1

Износ, внос и търговско салдо за периода януари - юни 2011 и 2012¹ г. по месеци

(Млн. левове)

Месеци/ Периоди	Износ - FOB			Внос - CIF			Внос - FOB ²			Търговско салдо - FOB/CIF			Търговско салдо - FOB/FOB ²		
	общо	ЕС	трети страни	общо	ЕС	трети страни	общо	ЕС	трети страни	общо	ЕС	трети страни	общо	ЕС	трети страни
I.2011	3054.5	1789.0	1265.5	3353.1	1987.0	1366.1	3211.1	1907.9	1303.2	-298.6	-198.0	-100.6	-156.6	-118.9	-37.7
II.2011	2935.1	1840.9	1094.2	3168.3	1898.6	1269.7	3041.6	1827.9	1213.7	-233.2	-57.7	-175.5	-106.5	13.0	-119.5
III.2011	3320.2	2027.1	1293.1	3772.8	2284.2	1488.6	3613.6	2193.5	1420.1	-452.6	-257.1	-195.5	-293.4	-166.4	-127.0
I - III.2011	9309.8	5657.0	3652.8	10294.2	6169.8	4124.4	9866.3	5929.3	3937.0	-984.4	-512.8	-471.6	-556.5	-272.3	-284.2
IV.2011	3144.3	1850.8	1293.5	3815.2	2226.2	1589.0	3652.4	2137.7	1514.7	-670.9	-375.4	-295.5	-508.1	-286.9	-221.2
V.2011	3283.6	2041.0	1242.6	3817.6	2238.1	1579.5	3659.2	2153.0	1506.2	-534.0	-197.1	-336.9	-375.6	-112.0	-263.6
VI.2011	3256.6	2067.1	1189.5	3749.3	2035.1	1714.2	3591.2	1958.4	1632.8	-492.7	32.0	-524.7	-334.6	108.7	-443.3
IV - VI.2011	9684.5	5958.9	3725.6	11382.1	6499.4	4882.7	10902.8	6249.1	4653.7	-1697.6	-540.5	-1157.1	-1218.3	-290.2	-928.1
I - VI.2011	18994.3	11615.9	7378.4	21676.3	12669.2	9007.1	20769.1	12178.4	8590.7	-2682.0	-1053.3	-1628.7	-1774.8	-562.5	-1212.3
I.2012	2813.5	1725.2	1088.3	3500.8	2128.5	1372.3	3355.9	2042.7	1313.2	-687.3	-403.3	-284.0	-542.4	-317.5	-224.9
II.2012	2863.2	1650.6	1212.6	3605.8	2123.7	1482.1	3457.0	2042.0	1415.0	-742.6	-473.1	-269.5	-593.8	-391.4	-202.4
III.2012	3369.4	2046.9	1322.5	4244.7	2570.4	1674.3	4070.5	2469.7	1600.8	-875.3	-523.5	-351.8	-701.1	-422.8	-278.3
I - III.2012	9046.1	5422.7	3623.4	11351.3	6822.6	4528.7	10883.4	6554.4	4329.0	-2305.2	-1399.9	-905.3	-1837.3	-1131.7	-705.6
IV.2012	3187.2	1957.1	1230.1	4267.1	2321.8	1945.3	4086.5	2233.3	1853.2	-1079.9	-364.7	-715.2	-899.3	-276.2	-623.1
V.2012	3653.2	2142.5	1510.7	4661.7	2683.1	1978.6	4464.2	2576.4	1887.8	-1008.5	-540.6	-467.9	-811.0	-433.9	-377.1
VI.2012	3456.0	2002.6	1453.4	4373.5	2635.5	1738.0	4188.7	2527.7	1661.0	-917.5	-632.9	-284.6	-732.7	-525.1	-207.6
IV - VI.2012	10296.4	6102.2	4194.2	13302.3	7640.4	5661.9	12739.4	7337.4	5402.0	-3005.9	-1538.2	-1467.7	-2443.0	-1235.2	-1207.8
I - VI.2012	19342.5	11524.9	7817.6	24653.6	14463.0	10190.6	23622.8	13891.8	9731.0	-5311.1	-2938.1	-2373.0	-4280.3	-2366.9	-1913.4

¹ Предварителни данни към 10.09.2012 година.

² По данни на БНБ за транспортните разходи.



Таблица 2

**Изменение в стойностния обем на износа и вноса за периода януари - юни 2012¹ г.
спрямо същия период на предходната година**

(Проценти)

Месеци/Периоди	Износ - FOB			Внос - CIF			Внос - FOB		
	общо	ЕС	трети страни	общо	ЕС	трети страни	общо	ЕС	трети страни
I	-7.9	-3.6	-14.0	4.4	7.1	0.5	4.5	7.1	0.8
II	-2.4	-10.3	10.8	13.8	11.9	16.7	13.7	11.7	16.6
III	1.5	1.0	2.3	12.5	12.5	12.5	12.6	12.6	12.7
I - III	-2.8	-4.1	-0.8	10.3	10.6	9.8	10.3	10.5	10.0
IV	1.4	5.7	-4.9	11.8	4.3	22.4	11.9	4.5	22.3
V	11.3	5.0	21.6	22.1	19.9	25.3	22.0	19.7	25.3
VI	6.1	-3.1	22.2	16.6	29.5	1.4	16.6	29.1	1.7
IV - VI	6.3	2.4	12.6	16.9	17.6	16.0	16.8	17.4	16.1
I - VI	1.8	-0.8	6.0	13.7	14.2	13.1	13.7	14.1	13.3

¹ Предварителни данни към 10.09.2012 година.



Таблица 3

Износ, внос и търговско салдо по групи страни и основни търговски страни партньори¹ за периода януари - юни 2011 и 2012² година

Страни и групи страни	Износ - FOB			Внос - CIF			Търговско салдо - FOB/CIF	
	2011	2012	изменение спрямо същия период на предходната година - %	2011	2012	изменение спрямо същия период на предходната година - %	2011	2012
	млн. левове			млн. левове			млн. левове	
Общо	18994.3	19342.5	1.8	21676.3	24653.6	13.7	-2682.0	-5311.1
ЕС	11615.9	11524.9	-0.8	12669.2	14463.0	14.2	-1053.3	-2938.1
Австрия	368.6	363.8	-1.3	691.5	732.1	5.9	-322.9	-368.3
Белгия	1133.6	761.7	-32.8	381.9	412.8	8.1	751.7	348.9
Великобритания	358.7	391.8	9.2	294.3	334.8	13.8	64.4	57.0
Германия	2094.8	2068.9	-1.2	2352.6	2830.6	20.3	-257.8	-761.7
Гърция	1240.7	1422.3	14.6	1276.9	1403.4	9.9	-36.2	18.9
Дания	100.5	86.6	-13.8	80.5	88.7	10.2	20.0	-2.1
Естония	11.8	10.6	-10.2	3.7	5.5	48.6	8.1	5.1
Ирландия	13.0	14.4	10.8	72.7	79.1	8.8	-59.7	-64.7
Испания	359.3	452.5	25.9	1005.2	1301.8	29.5	-645.9	-849.3
Италия	1725.2	1742.7	1.0	1550.5	1608.1	3.7	174.7	134.6
Кипър	45.9	73.3	59.7	43.3	112.3	159.4	2.6	-39.0
Латвия	20.0	24.5	22.5	18.1	15.7	-13.3	1.9	8.8
Литва	25.0	27.4	9.6	30.7	39.0	27.0	-5.7	-11.6
Люксембург	21.3	3.0	-85.9	13.6	17.5	28.7	7.7	-14.5
Малта	54.0	8.9	-83.5	14.5	4.6	-68.3	39.5	4.3
Нидерландия	333.9	351.5	5.3	543.4	787.2	44.9	-209.5	-435.7
Полша	377.7	321.7	-14.8	382.8	467.7	22.2	-5.1	-146.0
Португалия	71.1	156.4	120.0	53.7	89.0	65.7	17.4	67.4
Румъния	1667.9	1444.0	-13.4	1515.0	1613.9	6.5	152.9	-169.9
Словакия	100.5	113.2	12.6	271.2	306.5	13.0	-170.7	-193.3
Словения	120.5	249.7	107.2	175.6	152.5	-13.2	-55.1	97.2
Унгария	264.8	236.1	-10.8	654.9	686.9	4.9	-390.1	-450.8
Финландия	27.1	30.4	12.2	54.6	63.4	16.1	-27.5	-33.0
Франция	752.9	812.6	7.9	695.4	722.3	3.9	57.5	90.3
Чехия	196.2	227.5	16.0	343.0	445.1	29.8	-146.8	-217.6
Швеция	107.4	92.7	-13.7	131.9	124.9	-5.3	-24.5	-32.2
Неуточнени	23.5	36.7	56.2	17.7	17.6	-0.6	5.8	19.1

¹ Страна партньор е тази, от/за която стоките са изпратени/получени.

² Предварителни данни към 10.09.2012 година.



Таблица 3

Износ, внос и търговско салдо по групи страни и основни търговски страни партньори¹ за периода януари - юни 2011 и 2012² година

(Продължение)

Страни и групи страни	Износ - FOB			Внос - CIF			Търговско салдо - FOB/CIF	
	2011	2012	изменение спрямо същия период на предходната година - %	2011	2012	изменение спрямо същия период на предходната година - %	2011	2012
	млн. левове			млн. левове			млн. левове	
ТРЕТИ СТРАНИ	7378.4	7817.6	6.0	9007.1	10190.6	13.1	-1628.7	-2373.0
ОНД	978.0	1068.5	9.3	5224.6	5940.2	13.7	-4246.6	-4871.7
в това число:								
Грузия	170.8	219.4	28.5	205.6	168.8	-17.9	-34.8	50.6
Казахстан	19.3	26.6	37.8	104.2	33.5	-67.9	-84.9	-6.9
Русия	501.5	512.0	2.1	3920.6	5058.6	29.0	-3419.1	-4546.6
Украйна	159.9	148.8	-6.9	933.9	624.0	-33.2	-774.0	-475.2
ОИСР³	2430.5	2489.7	2.4	1664.5	1749.5	5.1	766.0	740.2
в това число:								
Канада	48.2	119.1	147.1	18.5	52.3	182.7	29.7	66.8
Република Корея	83.4	132.1	58.4	111.1	109.1	-1.8	-27.7	23.0
САЩ	264.7	277.3	4.8	189.0	178.6	-5.5	75.7	98.7
Турция	1830.4	1718.1	-6.1	1079.0	1114.3	3.3	751.4	603.8
Япония	19.2	21.3	10.9	64.7	66.6	2.9	-45.5	-45.3
ЕАСТ	144.9	178.5	23.2	190.2	197.1	3.6	-45.3	-18.6
в това число:								
Норвегия	25.2	31.5	25.0	8.3	7.1	-14.5	16.9	24.4
Швейцария	113.5	140.4	23.7	180.1	189.7	5.3	-66.6	-49.3
Страни, невключени в горните групировки:								
Албания	43.8	46.5	6.2	17.2	19.4	12.8	26.6	27.1
Босна и Херцеговина	38.1	32.9	-13.6	5.1	13.0	154.9	33.0	19.9
Бразилия	37.7	59.1	56.8	59.5	131.7	121.3	-21.8	-72.6
БЮР Македония	438.6	394.6	-10.0	252.4	244.7	-3.1	186.2	149.9
Виетнам	11.8	11.0	-6.8	16.5	30.1	82.4	-4.7	-19.1
Египет	144.5	121.1	-16.2	28.5	48.4	69.8	116.0	72.7
Израел	41.0	123.8	202.0	149.8	59.6	-60.2	-108.8	64.2

¹ Страна партньор е тази, от/за която стоките са изпратени/получени.

² Предварителни данни към 10.09.2012 година.

³ С изключение на страните от ЕС.



Таблица 3

Износ, внос и търговско салдо по групи страни и основни търговски страни партньори¹ за периода януари - юни 2011 и 2012² година

(Продължение и край)

Страни и групи страни	Износ - FOB			Внос - CIF			Търговско салдо - FOB/CIF	
	2011	2012	изменение спрямо същия период на предходната година - %	2011	2012	изменение спрямо същия период на предходната година - %	2011	2012
	млн. левове			млн. левове			млн. левове	
Индия	94.2	29.8	-68.4	59.2	72.2	22.0	35.0	-42.4
Индонезия	10.3	14.5	40.8	20.8	19.7	-5.3	-10.5	-5.2
Иран	65.0	16.7	-74.3	2.8	7.1	153.6	62.2	9.6
Китай	286.0	544.8	90.5	590.7	843.1	42.7	-304.7	-298.3
Обединени арабски емирства	30.0	166.0	453.3	57.5	76.0	32.2	-27.5	90.0
Перу	2.3	2.3	0.0	34.6	92.2	166.5	-32.3	-89.9
Сингапур	68.1	6.6	-90.3	15.3	14.4	-5.9	52.8	-7.8
Сирия	10.8	26.0	140.7	36.6	30.6	-16.4	-25.8	-4.6
Сърбия	478.2	451.2	-5.6	234.5	229.9	-2.0	243.7	221.3
Тайван	22.7	24.2	6.6	53.1	72.6	36.7	-30.4	-48.4
Хърватия	121.9	63.8	-47.7	27.0	28.0	3.7	94.9	35.8
ЮАР	119.3	80.8	-32.3	18.8	36.1	92.0	100.5	44.7

¹ Страна партньор е тази, от/за която стоките са изпратени/получени.

² Предварителни данни към 10.09.2012 година.



Износ, внос и търговско салдо по сектори на Стандартната външотърговска класификация (SITC, рев. 4) за периода януари - юни 2011 и 2012¹ година

Сектори на SITC	Износ - FOB			Внос - CIF			Търговско салдо - FOB/CIF	
	2011	2012	изменение спрямо същия период на предходната година - %	2011	2012	изменение спрямо същия период на предходната година - %	2011	2012
	млн. левове			млн. левове			млн. левове	
Общо	18994.3	19342.5	1.8	21676.3	24653.6	13.7	-2682.0	-5311.1
в т.ч. ЕС	11615.9	11524.9	-0.8	12669.2	14463.0	14.2	-1053.3	-2938.1
Храни и живи животни	1479.2	1690.4	14.3	1555.1	1669.0	7.3	-75.9	21.4
в т.ч. ЕС	1127.7	1274.0	13.0	1280.4	1436.4	12.2	-152.7	-162.4
Безалкохолни и алкохолни напитки и тютюн	348.1	424.6	22.0	247.8	307.0	23.9	100.3	117.6
в т.ч. ЕС	143.5	153.2	6.8	181.0	229.4	26.7	-37.5	-76.2
Необработени (сурови) материали, негодни за консумация (изкл. горивата)	1829.4	1730.7	-5.4	2116.6	2450.0	15.8	-287.2	-719.3
в т.ч. ЕС	1045.3	737.3	-29.5	1293.3	1557.8	20.5	-248.0	-820.5
Минерални горива, масла и подобни продукти	2614.6	2873.2	9.9	5071.7	5974.9	17.8	-2457.1	-3101.7
в т.ч. ЕС	520.9	693.1	33.1	570.0	823.3	44.4	-49.1	-130.2

¹ Предварителни данни към 10.09.2012 година.

Износ, внос и търговско салдо по сектори на Стандартната външотърговска класификация (SITC, рев. 4) за периода януари - юни 2011 и 2012¹ година

(Продължение и край)

Сектори на SITC	Износ - FOB			Внос - CIF			Търговско салдо - FOB/CIF	
	2011	2012	изменение спрямо същия период на предходната година - %	2011	2012	изменение спрямо същия период на предходната година - %	2011	2012
	млн. левове			млн. левове			млн. левове	
Мазнини, масла и восъци от животински и растителен произход	101.2	149.3	47.5	102.4	106.1	3.6	-1.2	43.2
в т.ч. ЕС	73.6	110.3	49.9	78.1	76.3	-2.3	-4.5	34.0
Химични вещества и продукти	1548.8	1642.9	6.1	2551.0	2711.7	6.3	-1002.2	-1068.8
в т.ч. ЕС	706.6	738.3	4.5	2004.2	2119.0	5.7	-1297.6	-1380.7
Артикули, класифицирани главно според вида на материала	5065.7	4743.3	-6.4	3747.8	3850.9	2.8	1317.9	892.4
в т.ч. ЕС	3329.3	3054.3	-8.3	2337.4	2420.1	3.5	991.9	634.2
Машини, оборудване и превозни средства	3242.2	3233.7	-0.3	4826.3	6075.0	25.9	-1584.1	-2841.3
в т.ч. ЕС	2371.0	2386.8	0.7	3794.3	4657.8	22.8	-1423.3	-2271.0
Разнообразни готови продукти, н.д.	2745.4	2811.9	2.4	1403.8	1450.7	3.3	1341.6	1361.2
в т.ч. ЕС	2287.1	2363.7	3.3	1086.7	1092.9	0.6	1200.4	1270.8
Стоки и сделки, н.д.	19.7	42.5	115.7	53.8	58.3	8.4	-34.1	-15.8
в т.ч. ЕС	10.9	13.9	27.5	43.8	50.0	14.2	-32.9	-36.1

¹ Предварителни данни към 10.09.2012 година.