

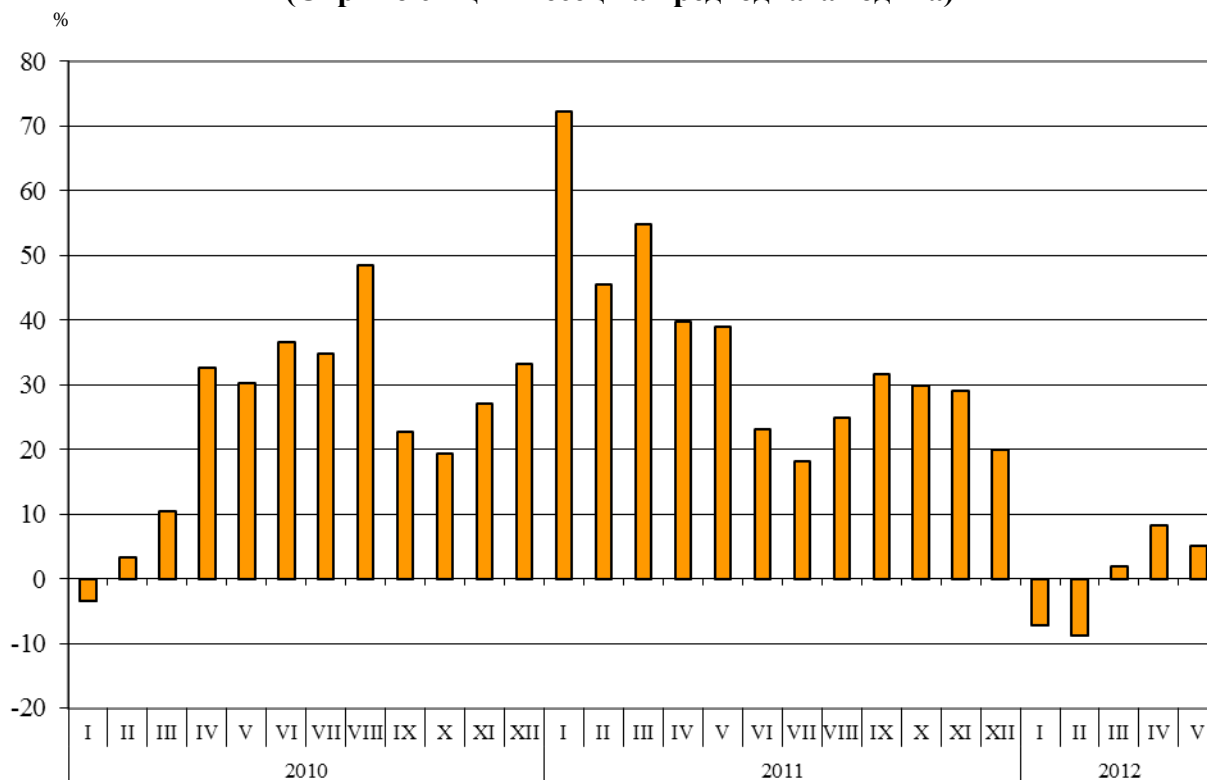


ТЪРГОВИЯ НА БЪЛГАРИЯ С ЕС ЗА ПЕРИОДА ЯНУАРИ - МАЙ 2012 ГОДИНА (ПРЕДВАРИТЕЛНИ ДАННИ)

През периода **януари - май 2012 г.** износът на България за ЕС запазва нивото на стойността си обем от същия период на предходната година и е в размер на 9.6 млрд. лева (табл. 1 и 2 от приложението). Основните търговски партньори на България са Германия, Италия, Гърция, Румъния, Франция и Белгия, които формират 71.4% от износа за страните - членки на ЕС (табл. 3 от приложението). Най-значително нарастване се наблюдава в износа за Португалия и Словения, докато най-голям спад е регистриран при стоките, изнесени за Люксембург и Малта.

През май 2012 г. износът за ЕС се увеличава с 5.1% спрямо същия месец на предходната година и възлиза на 2.1 млрд. лева.

**Фиг. 1. Номинално изменение в стойностния обем¹ на износа за ЕС за периода 2010 - 2012 година
(Спрямо същия месец на предходната година)**



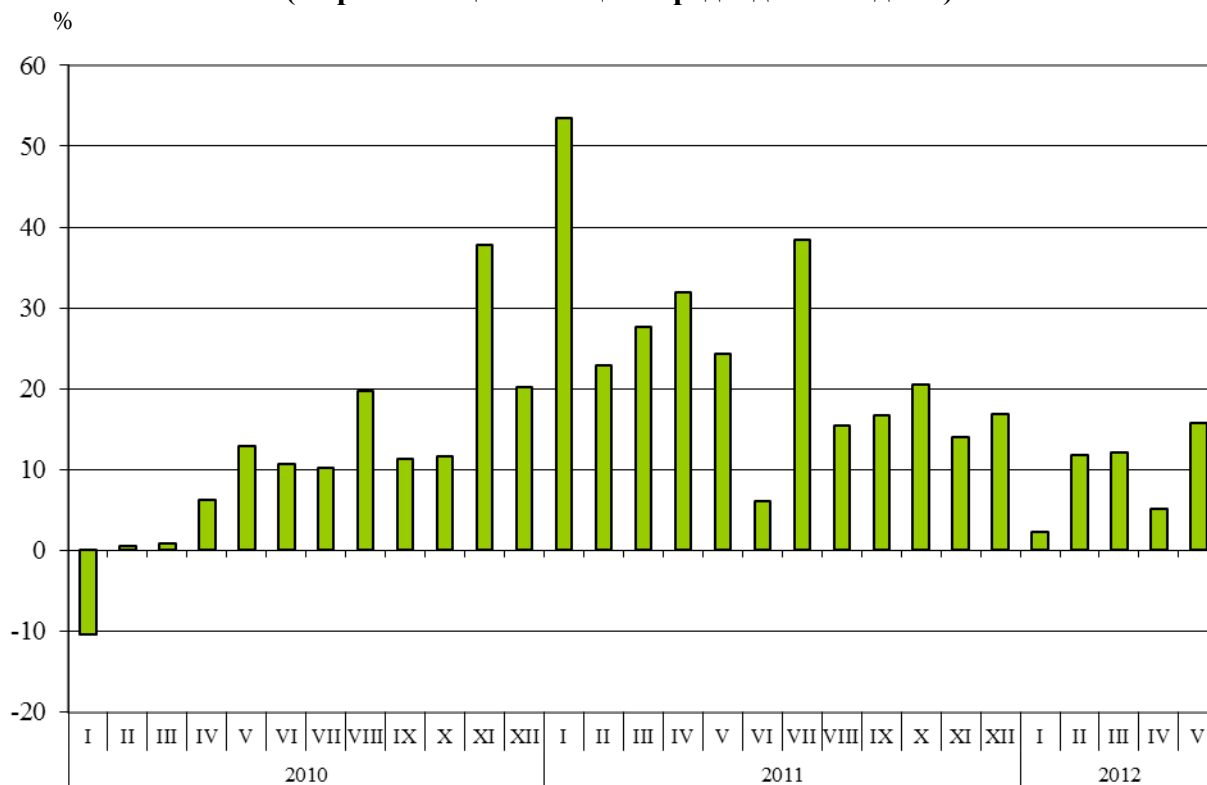
Вносът на България от ЕС за периода януари - май 2012 г. се увеличава с 9.6% спрямо същия период на предходната година и надвишава 11.6 млрд. лв. по цени CIF (табл. 1 и 2 от приложението). Най-голям ръст е отчетен при вноса от Кипър и Португалия (табл. 3 от приложението), а най-голямо намаление - при вноса от Малта.

През май 2012 г. вносът на България от страните - членки на ЕС, нараства с 15.8% спрямо същия месец на предходната година и е на стойност 2.7 млрд. лв. по цени CIF.

¹ Изменение в стойностния обем по текущи цени.



Фиг. 2. Номинално изменение в стойностния обем¹ на вноса от ЕС за периода 2010 - 2012 година (Спрямо същия месец на предходната година)



Външнотърговското салдо (износ FOB - внос CIF) на България с ЕС за периода януари - май 2012 г. е отрицателно и възлиза на 2 073.0 млн. лева (табл. 1 от приложението). По цени FOB/FOB (след елиминирание на разходите за транспорт и застраховки при внос на стоки) салдото също е отрицателно и е в размер на 1 533.3 млн. лева.

При **износа** на България за ЕС, разпределен според Стандартната външнотърговска класификация, през първите пет месеца на 2012 г. в сравнение със същия период на предходната година най-голям ръст е отбелязан в сектор „Мазнини, масла и восъци от животински и растителен произход”² (табл. 4 от приложението), а най-голям спад - при износа от сектор „Необработени (сурови) материали, негодни за консумация (изкл. горивата)”³.

При **вноса** от ЕС най-голям ръст е отчетен в сектор „Минерални горива, масла и подобни продукти”, а най-голям спад - в сектора „Необработени (сурови) материали, негодни за консумация (изкл. горивата)”.

¹ Изменение в стойностния обем по текущи цени.

² Секторът включва разделите: мазнини и масла от животински произход; масла и техните фракции, сурови или рафинирани, от растителен произход; мазнини и масла от животински или растителен произход, преработени; восъци от животински и растителен произход; негодни за консумация смеси или препарати от животински или растителни мазнини или масла, н.д.

³ Секторът включва разделите: сурови кожи; маслодайни семена и плодове; суров каучук; корк и дървен материал; дървесна маса и хартия или картон за рециклиране; текстилни влакна и техните отпадъци; естествени торове и торове от животински или растителен произход и др.; метални руди и метални отпадъци; продукти от животински и растителен произход, н.д.

Износ, внос и търговско салдо за периода януари - май 2011¹ и 2012¹ г. по месеци

(Млн. левове)

Месеци/Периоди	Износ - FOB			Внос - CIF			Внос - FOB ²			Търговско салдо - FOB/CIF			Търговско салдо - FOB/FOB ²		
	общо	ЕС	трети страни	общо	ЕС	трети страни	общо	ЕС	трети страни	общо	ЕС	трети страни	общо	ЕС	трети страни
I.2011	3117.3	1851.6	1265.7	3316.7	1956.9	1359.8	3153.8	1864.8	1289.0	-199.4	-105.3	-94.1	-36.5	-13.2	-23.3
II.2011	2937.1	1840.6	1096.5	3158.1	1889.5	1268.6	3010.3	1806.3	1204.0	-221.0	-48.9	-172.1	-73.2	34.3	-107.5
III.2011	3301.6	2005.6	1296.0	3769.4	2277.7	1491.7	3586.3	2170.3	1416.0	-467.8	-272.1	-195.7	-284.7	-164.7	-120.0
I - III.2011	9356.0	5697.8	3658.2	10244.2	6124.1	4120.1	9750.4	5841.4	3909.0	-888.2	-426.3	-461.9	-394.4	-143.6	-250.8
IV.2011	3149.5	1854.9	1294.6	3794.5	2202.4	1592.1	3604.0	2096.7	1507.3	-645.0	-347.5	-297.5	-454.5	-241.8	-212.7
V.2011	3245.9	2037.5	1208.4	3894.4	2309.9	1584.5	3705.0	2204.0	1501.0	-648.5	-272.4	-376.1	-459.1	-166.5	-292.6
I - V.2011	15751.4	9590.2	6161.2	17933.1	10636.4	7296.7	17059.4	10142.1	6917.3	-2181.7	-1046.2	-1135.5	-1308.0	-551.9	-756.1
I.2012	2806.6	1718.3	1088.3	3374.4	2002.1	1372.3	3213.3	1908.5	1304.8	-567.8	-283.8	-284.0	-406.7	-190.2	-216.5
II.2012	2889.9	1677.3	1212.6	3594.9	2113.1	1481.8	3424.6	2017.1	1407.5	-705.0	-435.8	-269.2	-534.7	-339.8	-194.9
III.2012	3365.0	2042.5	1322.5	4226.8	2552.6	1674.2	4026.4	2434.2	1592.2	-861.8	-510.1	-351.7	-661.4	-391.7	-269.7
I - III.2012	9061.5	5438.1	3623.4	11196.1	6667.8	4528.3	10664.3	6359.8	4304.5	-2134.6	-1229.7	-904.9	-1602.8	-921.7	-681.1
IV.2012	3236.6	2006.5	1230.1	4261.7	2316.4	1945.3	4052.6	2211.3	1841.3	-1025.1	-309.9	-715.2	-816.0	-204.8	-611.2
V.2012	3652.4	2141.7	1510.7	4653.7	2675.1	1978.6	4426.3	2548.5	1877.8	-1001.3	-533.4	-467.9	-773.9	-406.8	-367.1
I - V.2012	15950.5	9586.3	6364.2	20111.5	11659.3	8452.2	19143.2	11119.6	8023.6	-4161.0	-2073.0	-2088.0	-3192.7	-1533.3	-1659.4

¹ Предварителни данни към 9.08.2012 година.

² По данни на БНБ за транспортните разходи.



Таблица 2

**Изменение в стойността на износа и вноса за периода януари - май 2012¹ г.
спрямо същия период на предходната година**

(Проценти)

Месеци/Периоди	Износ - FOB			Внос - CIF			Внос - FOB		
	общо	ЕС	трети страни	общо	ЕС	трети страни	общо	ЕС	трети страни
I	-10.0	-7.2	-14.0	1.7	2.3	0.9	1.9	2.3	1.2
II	-1.6	-8.9	10.6	13.8	11.8	16.8	13.8	11.7	16.9
III	1.9	1.8	2.0	12.1	12.1	12.2	12.3	12.2	12.4
I - III	-3.1	-4.6	-1.0	9.3	8.9	9.9	9.4	8.9	10.1
IV	2.8	8.2	-5.0	12.3	5.2	22.2	12.4	5.5	22.2
V	12.5	5.1	25.0	19.5	15.8	24.9	19.5	15.6	25.1
I - V	1.3	0.0	3.3	12.1	9.6	15.8	12.2	9.6	16.0

¹ Предварителни данни към 9.08.2012 година.



Износ, внос и търговско салдо по групи страни и основни търговски страни партньори¹
за периода януари - май 2011² и 2012² година

Страни и групи страни	Износ - FOB			Внос - CIF			Търговско салдо - FOB/CIF	
	2011	2012	изменение спрямо същия период на предходната година - %	2011	2012	изменение спрямо същия период на предходната година - %	2011	2012
	млн. левове			млн. левове			млн. левове	
Общо	15751.4	15950.5	1.3	17933.1	20111.5	12.1	-2181.7	-4161.0
ЕС	9590.2	9586.3	0.0	10636.4	11659.3	9.6	-1046.2	-2073.0
Австрия	312.9	287.5	-8.1	585.6	616.8	5.3	-272.7	-329.3
Белгия	896.6	632.5	-29.5	303.4	335.3	10.5	593.2	297.2
Великобритания	291.7	323.5	10.9	245.2	281.9	15.0	46.5	41.6
Германия	1874.5	1743.9	-7.0	2029.8	2307.7	13.7	-155.3	-563.8
Гърция	1031.1	1180.4	14.5	1039.8	1191.0	14.5	-8.7	-10.6
Дания	84.8	70.1	-17.3	69.1	71.3	3.2	15.7	-1.2
Естония	10.0	9.5	-5.0	2.9	4.6	58.6	7.1	4.9
Ирландия	10.9	11.2	2.8	61.7	66.6	7.9	-50.8	-55.4
Испания	292.5	405.4	38.6	909.5	823.5	-9.5	-617.0	-418.1
Италия	1326.8	1454.8	9.6	1288.5	1291.4	0.2	38.3	163.4
Кипър	42.3	61.6	45.6	29.9	89.5	199.3	12.4	-27.9
Латвия	14.2	18.3	28.9	15.7	14.4	-8.3	-1.5	3.9
Литва	20.1	22.6	12.4	25.9	31.0	19.7	-5.8	-8.4
Люксембург	20.6	2.0	-90.3	9.9	15.1	52.5	10.7	-13.1
Малта	53.3	7.6	-85.7	13.7	3.1	-77.4	39.6	4.5
Нидерландия	291.3	297.3	2.1	449.2	658.0	46.5	-157.9	-360.7
Полша	322.4	263.8	-18.2	308.8	372.8	20.7	13.6	-109.0
Португалия	64.0	142.2	122.2	48.6	82.2	69.1	15.4	60.0
Румъния	1354.5	1172.3	-13.5	1272.2	1331.8	4.7	82.3	-159.5
Словакия	81.8	94.3	15.3	231.7	233.5	0.8	-149.9	-139.2
Словения	92.8	201.9	117.6	123.9	126.8	2.3	-31.1	75.1
Унгария	214.7	198.6	-7.5	536.6	559.7	4.3	-321.9	-361.1
Финландия	23.2	24.5	5.6	47.7	50.8	6.5	-24.5	-26.3
Франция	614.8	662.0	7.7	583.6	607.1	4.0	31.2	54.9
Чехия	165.6	187.7	13.3	283.0	375.2	32.6	-117.4	-187.5
Швеция	77.3	77.0	-0.4	107.5	103.1	-4.1	-30.2	-26.1
Неуточнени	5.5	33.8	514.5	13.0	15.1	16.2	-7.5	18.7
ТРЕТИ СТРАНИ	6161.2	6364.2	3.3	7296.7	8452.2	15.8	-1135.5	-2088.0
ОНД	778.0	852.1	9.5	4284.2	4912.4	14.7	-3506.2	-4060.3
в това число:								
Грузия	138.0	184.7	33.8	159.8	158.0	-1.1	-21.8	26.7
Казахстан	15.4	22.1	43.5	101.9	28.8	-71.7	-86.5	-6.7
Русия	386.4	409.7	6.0	3226.4	4164.8	29.1	-2840.0	-3755.1
Украйна	133.0	102.0	-23.3	750.6	522.7	-30.4	-617.6	-420.7

¹ Страна партньор е тази, от/за която стоките са изпратени/получени.

² Предварителни данни към 9.08.2012 година.



Таблица 3

Износ, внос и търговско салдо по групи страни и основни търговски страни партньори¹
за периода януари - май 2011² и 2012² година

(Продължение и край)

Страни и групи страни	Износ - FOB			Внос - CIF			Търговско салдо - FOB/CIF	
	2011	2012	изменение спрямо същия период на предходната година - %	2011	2012	изменение спрямо същия период на предходната година - %	2011	2012
	млн. левове			млн. левове			млн. левове	
ОИСР³	2093.8	1987.9	-5.1	1259.5	1401.0	11.2	834.3	586.9
в това число:								
Канада	36.1	95.2	163.7	13.4	12.8	-4.5	22.7	82.4
Република Корея	66.5	109.3	64.4	84.5	94.1	11.4	-18.0	15.2
САЩ	236.6	179.6	-24.1	134.0	141.1	5.3	102.6	38.5
Турция	1575.2	1405.5	-10.8	805.9	903.9	12.2	769.3	501.6
Япония	15.9	15.9	0.0	55.2	56.3	2.0	-39.3	-40.4
ЕАСТ	129.9	147.1	13.2	155.5	163.6	5.2	-25.6	-16.5
в това число:								
Норвегия	28.4	27.1	-4.6	5.8	5.9	1.7	22.6	21.2
Швейцария	96.1	113.9	18.5	148.1	157.4	6.3	-52.0	-43.5
Страни, невключени в горните групировки:								
Албания	38.3	38.7	1.0	14.6	16.6	13.7	23.7	22.1
Босна и Херцеговина	30.8	27.5	-10.7	4.2	11.2	166.7	26.6	16.3
Бразилия	25.1	58.3	132.3	53.0	130.5	146.2	-27.9	-72.2
БЮР Македония	352.6	327.7	-7.1	207.8	197.7	-4.9	144.8	130.0
Виетнам	10.0	8.0	-20.0	14.1	25.9	83.7	-4.1	-17.9
Египет	114.0	102.1	-10.4	27.5	44.8	62.9	86.5	57.3
Израел	35.2	117.8	234.7	131.5	53.0	-59.7	-96.3	64.8
Индия	89.1	25.0	-71.9	47.8	58.2	21.8	41.3	-33.2
Индонезия	9.0	13.4	48.9	14.3	15.4	7.7	-5.3	-2.0
Иран	44.8	14.4	-67.9	2.7	6.9	155.6	42.1	7.5
Китай	238.0	463.5	94.7	485.7	715.0	47.2	-247.7	-251.5
Обединени арабски емирства	24.1	160.6	566.4	53.2	61.0	14.7	-29.1	99.6
Перу	1.9	1.8	-5.3	26.7	83.8	213.9	-24.8	-82.0
Сингапур	66.5	5.5	-91.7	13.6	12.0	-11.8	52.9	-6.5
Сирия	9.6	22.9	138.5	30.2	26.7	-11.6	-20.6	-3.8
Сърбия	390.6	362.4	-7.2	183.9	187.1	1.7	206.7	175.3
Тайван	18.0	19.6	8.9	44.3	62.2	40.4	-26.3	-42.6
Хърватия	106.5	56.0	-47.4	20.5	21.2	3.4	86.0	34.8
ЮАР	117.1	41.4	-64.6	16.9	30.0	77.5	100.2	11.4

¹ Страна партньор е тази, от/за която стоките са изпратени/получени.

² Предварителни данни към 9.08.2012 година.

³ С изключение на страните от ЕС.

Износ, внос и търговско салдо по сектори на Стандартната въннотърговска класификация (SITC, рев. 4)
за периода януари - май 2011¹ и 2012¹ година

Сектори на SITC	Износ - FOB			Внос - CIF			Търговско салдо - FOB/CIF	
	2011	2012	изменение прямо същия период на предходната година - %	2011	2012	изменение прямо същия период на предходната година - %	2011	2012
	млн. левове			млн. левове			млн. левове	
Общо	15751.4	15950.5	1.3	17933.1	20111.5	12.1	-2181.7	-4161.0
в т.ч. ЕС	9590.2	9586.3	0.0	10636.4	11659.3	9.6	-1046.2	-2073.0
Храни и живи животни	1262.9	1413.4	11.9	1285.0	1385.0	7.8	-22.1	28.4
в т.ч. ЕС	967.7	1078.5	11.4	1058.7	1189.0	12.3	-91.0	-110.5
Безалкохолни и алкохолни напитки и тютюн	292.7	349.0	19.2	191.8	248.6	29.6	100.9	100.4
в т.ч. ЕС	122.4	131.4	7.4	137.7	185.1	34.4	-15.3	-53.7
Необработени (сурови) материали, негодни за консумация (изкл. горивата)	1508.6	1517.0	0.6	1903.9	1803.9	-5.3	-395.3	-286.9
в т.ч. ЕС	871.4	684.9	-21.4	1232.7	1068.3	-13.3	-361.3	-383.4
Минерални горива, масла и подобни продукти	2217.4	2319.4	4.6	4131.4	4979.5	20.5	-1914.0	-2660.1
в т.ч. ЕС	411.6	563.8	37.0	485.8	713.9	47.0	-74.2	-150.1
Мазнини, масла и восъци от животински и растителен произход	84.1	128.8	53.2	86.8	84.7	-2.4	-2.7	44.1
в т.ч. ЕС	62.1	95.7	54.1	66.1	61.0	-7.7	-4.0	34.7
Химични вещества и продукти	1256.5	1326.1	5.5	2113.2	2243.6	6.2	-856.7	-917.5
в т.ч. ЕС	584.5	605.9	3.7	1676.2	1767.1	5.4	-1091.7	-1161.2

¹Предварителни данни към 9.08.2012 година.



Таблица 4

Износ, внос и търговско салдо по сектори на Стандартната външнотърговска класификация (SITC, рев. 4)
за периода януари - май 2011¹ и 2012¹ година

(Продължение и край)

Сектори на SITC	Износ - FOB			Внос - CIF			Търговско салдо - FOB/CIF	
	2011	2012	изменение спрямо същия период на предходната година - %	2011	2012	изменение спрямо същия период на предходната година - %	2011	2012
	млн. левове			млн. левове			млн. левове	
Артикули, класифицирани главно според вида на материала	4234.3	3948.5	-6.7	3058.4	3129.0	2.3	1175.9	819.5
в т.ч. ЕС	2765.4	2555.9	-7.6	1917.1	1955.3	2.0	848.3	600.6
Машини, оборудване и превозни средства	2646.7	2605.4	-1.6	3955.2	4988.5	26.1	-1308.5	-2383.1
в т.ч. ЕС	1940.7	1928.0	-0.7	3121.2	3772.0	20.9	-1180.5	-1844.0
Разнообразни готови продукти, н.д.	2232.0	2308.6	3.4	1162.4	1200.4	3.3	1069.6	1108.2
в т.ч. ЕС	1855.2	1930.0	4.0	905.1	906.2	0.1	950.1	1023.8
Стоки и сделки, н.д.	16.2	34.3	111.7	45.0	48.3	7.3	-28.8	-14.0
в т.ч. ЕС	9.2	12.2	32.6	35.8	41.4	15.6	-26.6	-29.2

¹ Предварителни данни към 9.08.2012 година.