

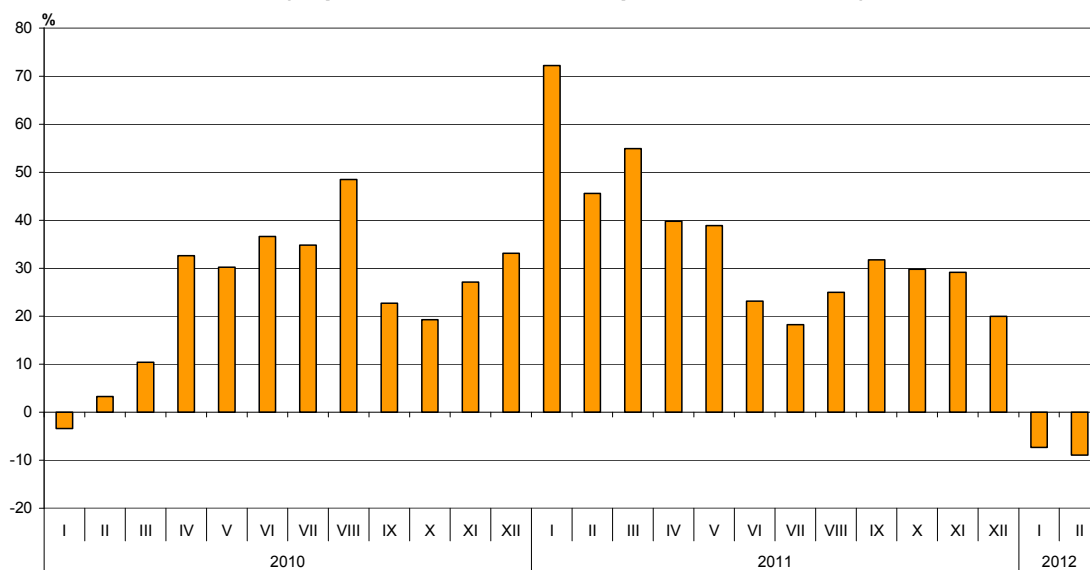


ТЪРГОВИЯ НА БЪЛГАРИЯ С ЕС ЗА ПЕРИОДА ЯНУАРИ - ФЕВРУАРИ 2012 ГОДИНА (ПРЕДВАРИТЕЛНИ ДАННИ)

През периода **януари - февруари 2012 г. износът** на България за ЕС е намалял с 8.1% спрямо същия период на предходната година и надвишава 3.3 млрд. лева (табл. 1.1 и 1.2). Основните търговски партньори на България са Германия, Италия, Румъния, Гърция и Франция, които формират 66.0% от износа за страните - членки на ЕС (табл. 2). Най-значително нарастване се наблюдава в износа за Словения и Литва. Най-голям спад е регистриран при стоките, изнесени за Люксембург и Португалия.

През февруари 2012 г. износът за ЕС намалява с 8.9% спрямо същия месец на предходната година и надвишава 1.6 млрд. лева.

**Фиг. 1. Номинален растеж на износа за ЕС за периода
2010 - 2012 година
(Спрямо същия месец на предходната година)**

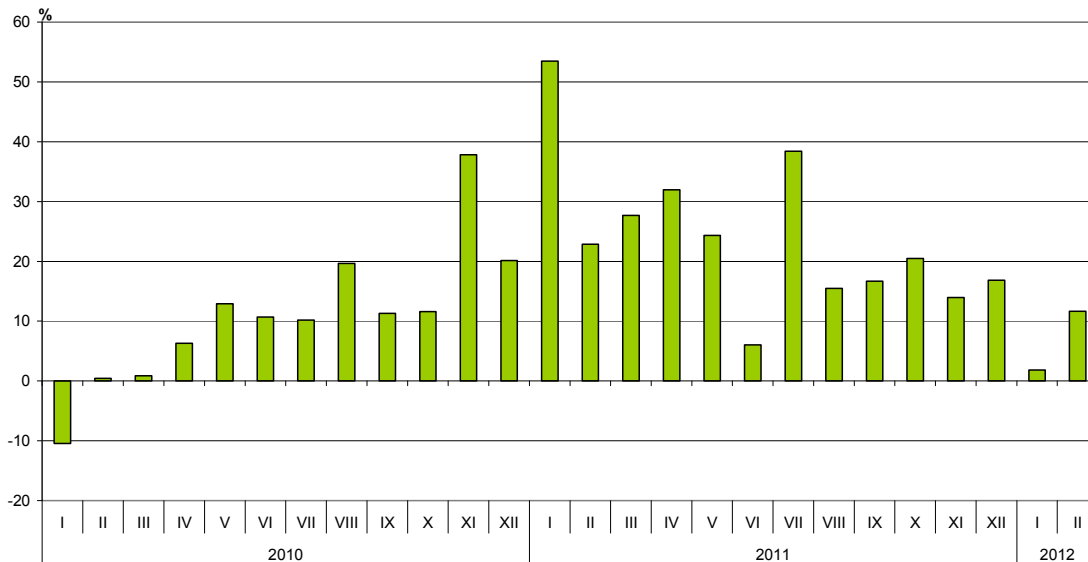


Вносът на България от ЕС за периода **януари - февруари 2012 г.** се е увеличил с 6.7% спрямо същия период на предходната година и достига 4.1 млрд. лв. по цени CIF (табл. 1.1 и 1.2). Най-голям ръст е отчетен при вноса от Кипър, Люксембург и Нидерландия (табл. 2). Най-голямо намаление се наблюдава при вноса от Малта и Финландия.

През февруари 2012 г. вносът на България от страните - членки на ЕС, се увеличава с 11.6% спрямо същия месец на предходната година и достига 2.1 млрд. лв. по цени CIF.



**Фиг. 2. Номинален растеж на вноса от ЕС за периода
2010 - 2012 година
(Спрямо същия месец на предходната година)**



Външотърговското салдо (износ FOB - внос CIF) на България с ЕС за периода януари - февруари 2012 г. е отрицателно и възлиза на 709.4 млн. лева (табл. 1.1). По цени FOB/FOB (след елиминирание на разходите за транспорт и застраховки при внос на стоки) салдото също е отрицателно и достига 520.0 млн. лева.

През първите два месеца на 2012 г. **износът** на България за ЕС, разпределен според Стандартната външотърговска класификация, е намалял в по-голямата част от секторите в сравнение със същия период на предходната година (табл. 3), като най-голямо намаление се наблюдава в секторите „Минерални горива, масла и подобни продукти” и „Необработени (сурови) материали, негодни за консумация (изкл. горивата)”¹. Най-голям ръст е отбелязан в секторите „Мазнини, масла и восъци от животински и растителен произход”² и „Безалкохолни и алкохолни напитки и тютюн”.

При **вноса от ЕС** значителен спад се наблюдава в сектора „Мазнини, масла и восъци от животински и растителен произход”. Най-голям ръст е отчетен в сектор „Безалкохолни и алкохолни напитки и тютюн”.

¹ Секторът включва разделите: сурови кожи; маслодайни семена и плодове; суров каучук; корк и дървен материал; дървесна маса и хартия или картон за рециклиране; текстилни влакна и техните отпадъци; естествени торове и торове от животински или растителен произход и др.; метални руди и метални отпадъци; продукти от животински и растителен произход, н.д.

² Секторът включва разделите: мазнини и масла от животински произход; масла и техните фракции, сурови или рафинирани, от растителен произход; мазнини и масла от животински или растителен произход, преработени; восъци от животински и растителен произход; негодни за консумация смеси или препарати от животински или растителни мазнини или масла, н.д.

ПРИЛОЖЕНИЕ

Таблица 1.1

Износ, внос и търговско салдо за периода януари - февруари 2011¹ и 2012¹ г. по месеци

(Млн. левове)

Месеци	Износ - FOB			Внос - CIF			Внос - FOB ²			Търговско салдо - FOB/CIF			Търговско салдо - FOB/FOB ²		
	общо	ЕС	трети страни	общо	ЕС	трети страни	общо	ЕС	трети страни	общо	ЕС	трети страни	общо	ЕС	трети страни
I.2011	3117.3	1851.6	1265.7	3316.7	1956.9	1359.8	3153.8	1864.8	1289.0	-199.4	-105.3	-94.1	-36.5	-13.2	-23.3
II.2011	2937.1	1840.6	1096.5	3158.1	1889.5	1268.6	3010.3	1806.3	1204.0	-221.0	-48.9	-172.1	-73.2	34.3	-107.5
I-II.2011	6054.4	3692.2	2362.2	6474.8	3846.4	2628.4	6164.1	3671.1	2493.0	-420.4	-154.2	-266.2	-109.7	21.1	-130.8
I.2012	2804.4	1716.1	1088.3	3364.9	1992.6	1372.3	3203.9	1899.1	1304.8	-560.5	-276.5	-284.0	-399.5	-183.0	-216.5
II.2012	2889.3	1676.7	1212.6	3591.4	2109.6	1481.8	3421.2	2013.7	1407.5	-702.1	-432.9	-269.2	-531.9	-337.0	-194.9
I-II.2012	5693.7	3392.8	2300.9	6956.3	4102.2	2854.1	6625.1	3912.8	2712.3	-1262.6	-709.4	-553.2	-931.4	-520.0	-411.4

¹ Предварителни данни към 9.05.2012 г.

² По данни на БНБ за транспортните разходи.

Таблица 1.2

Растеж на износа и вноса за периода януари - февруари 2012¹ г. спрямо същия месец на предходната година

(Проценти)

Месеци	Износ - FOB			Внос - CIF			Внос - FOB		
	общо	ЕС	трети страни	общо	ЕС	трети страни	общо	ЕС	трети страни
I	-10.0	-7.3	-14.0	1.5	1.8	0.9	1.6	1.8	1.2
II	-1.6	-8.9	10.6	13.7	11.6	16.8	13.6	11.5	16.9
I-II	-6.0	-8.1	-2.6	7.4	6.7	8.6	7.5	6.6	8.8

¹ Предварителни данни към 9.05.2012 г.


**Износ, внос и търговско салдо по групи страни и основни търговски страни партньори¹
за периода януари - февруари 2011² и 2012² г.**

Страни и групи страни	Износ - FOB			Внос - CIF			Търговско салдо - FOB/CIF	
	2011	2012	растеж спрямо предходната година - %	2011	2012	растеж спрямо предходната година - %	2011	2012
	млн. левове			млн. левове			млн. левове	
Общо	6054.4	5693.7	-6.0	6474.8	6956.3	7.4	-420.4	-1262.6
ЕС	3692.2	3392.8	-8.1	3846.4	4102.2	6.7	-154.2	-709.4
Австрия	126.8	100.8	-20.5	228.7	222.1	-2.9	-101.9	-121.3
Белгия	295.5	232.7	-21.3	101.4	102.2	0.8	194.1	130.5
Великобритания	109.0	119.6	9.7	90.9	114.2	25.6	18.1	5.4
Германия	780.6	687.4	-11.9	694.1	829.2	19.5	86.5	-141.8
Гърция	416.7	344.5	-17.3	393.4	447.2	13.7	23.3	-102.7
Дания	31.5	24.7	-21.6	26.6	25.3	-4.9	4.9	-0.6
Естония	3.9	5.4	38.5	1.0	1.3	30.0	2.9	4.1
Ирландия	3.7	3.2	-13.5	21.8	24.3	11.5	-18.1	-21.1
Испания	110.8	132.5	19.6	299.4	237.2	-20.8	-188.6	-104.7
Италия	529.5	571.2	7.9	413.6	395.7	-4.3	115.9	175.5
Кипър	22.5	24.7	9.8	5.3	31.6	496.2	17.2	-6.9
Латвия	4.0	4.4	10.0	2.1	2.2	4.8	1.9	2.2
Литва	5.8	8.4	44.8	8.1	10.1	24.7	-2.3	-1.7
Люксембург	6.4	0.7	-89.1	3.9	7.9	102.6	2.5	-7.2
Малта	3.1	3.4	9.7	2.8	0.6	-78.6	0.3	2.8
Нидерландия	127.9	120.4	-5.9	168.8	315.4	86.8	-40.9	-195.0
Полша	115.9	97.4	-16.0	118.8	123.1	3.6	-2.9	-25.7
Португалия	38.3	18.2	-52.5	18.4	24.9	35.3	19.9	-6.7
Румъния	485.4	371.0	-23.6	501.2	446.3	-11.0	-15.8	-75.3
Словакия	28.6	32.5	13.6	107.1	83.9	-21.7	-78.5	-51.4
Словения	17.8	26.0	46.1	47.4	41.8	-11.8	-29.6	-15.8
Унгария	84.9	81.2	-4.4	204.1	195.9	-4.0	-119.2	-114.7
Финландия	9.5	9.0	-5.3	21.7	14.0	-35.5	-12.2	-5.0
Франция	235.7	265.4	12.6	220.4	225.9	2.5	15.3	39.5
Чехия	67.1	66.6	-0.7	105.4	131.1	24.4	-38.3	-64.5
Швеция	29.7	26.0	-12.5	35.1	43.3	23.4	-5.4	-17.3
Неуточнени	1.6	15.5	868.8	4.9	5.5	10.2	-3.3	10.1
ТРЕТИ СТРАНИ	2362.2	2300.9	-2.6	2628.4	2854.1	8.6	-266.2	-553.2
ОНД	272.1	284.0	4.4	1575.9	1669.6	5.9	-1303.8	-1385.6
в това число:								
Грузия	49.7	68.0	36.8	63.3	51.4	-18.8	-13.6	16.6
Казахстан	5.4	6.1	13.0	4.1	11.2	173.2	1.3	-5.1
Русия	142.7	132.9	-6.9	1132.2	1434.3	26.7	-989.5	-1301.4
Украйна	40.5	38.1	-5.9	356.9	161.1	-54.9	-316.4	-123.0
ОИСР³	822.1	686.0	-16.6	459.2	506.2	10.2	362.9	179.8
в това число:								
Канада	8.6	43.0	400.0	4.1	4.8	17.1	4.5	38.2
Република Корея	20.8	32.5	56.3	23.6	43.9	86.0	-2.8	-11.4
САЩ	80.1	73.8	-7.9	59.0	56.0	-5.1	21.1	17.8
Турция	643.7	460.4	-28.5	284.5	294.6	3.6	359.2	165.8
Япония	4.2	4.5	7.1	20.9	22.0	5.3	-16.7	-17.5
ЕАСТ	51.4	60.1	16.9	64.7	60.6	-6.3	-13.3	-0.5
в това число:								
Норвегия	12.0	13.8	15.0	2.2	1.9	-13.6	9.8	11.9
Швейцария	37.1	43.4	17.0	61.9	58.6	-5.3	-24.8	-15.2



www.nsi.bg
Страни, невключени в
горните групировки:

Албания	16.1	16.2	0.6	6.9	5.3	-23.2	9.2	10.9
Босна и Херцеговина	10.9	7.7	-29.4	1.7	4.5	164.7	9.2	3.2
Бразилия	6.7	16.2	141.8	42.2	11.6	-72.5	-35.5	4.6
Виетнам	3.0	2.8	-6.7	6.8	8.5	25.0	-3.8	-5.7
Египет	38.1	46.0	20.7	15.5	23.2	49.7	22.6	22.8
Израел	16.9	12.1	-28.4	26.4	19.8	-25.0	-9.5	-7.7
Индия	37.1	8.2	-77.9	16.8	24.4	45.2	20.3	-16.2
Индонезия	5.2	5.2	0.0	4.9	4.8	-2.0	0.3	0.4
Иран	4.2	3.5	-16.7	1.6	1.3	-18.8	2.6	2.2
Китай	109.7	219.6	100.2	178.2	257.2	44.3	-68.5	-37.6
Обединени арабски емирства	6.7	141.1	2006.0	23.8	10.4	-56.3	-17.1	130.7
Перу	0.7	0.8	14.3	12.1	8.5	-29.8	-11.4	-7.7
Република Македония	135.0	110.0	-18.5	75.0	68.3	-8.9	60.0	41.7
Сингапур	63.0	1.6	-97.5	6.8	5.4	-20.6	56.2	-3.8
Сирия	3.9	13.4	243.6	8.6	18.4	114.0	-4.7	-5.0
Сърбия	142.3	114.4	-19.6	61.6	58.8	-4.5	80.7	55.6
Тайван	6.5	7.4	13.8	17.2	31.4	82.6	-10.7	-24.0
Хърватия	38.2	19.5	-49.0	6.3	5.2	-17.5	31.9	14.3
ЮАР	113.4	3.4	-97.0	5.7	9.0	57.9	107.7	-5.6

¹ Страна партньор е тази, от/за която стоките са изпратени/получени.

² Предварителни данни към 9.05.2012 г.

³ С изключение на страните от ЕС.


**Износ, внос и търговско салдо по сектори на Стандартната външнотърговска класификация (SITC, рев. 4)
за периода януари - февруари 2011¹ и 2012¹ г.**

Сектори на SITC	Износ - FOB			Внос - CIF			Търговско салдо - FOB/CIF	
	2011	2012	растеж спрямо предходната година - %	2011	2012	растеж спрямо предходната година - %	2011	2012
	млн. левове			млн. левове			млн. левове	
Общо	6054.4	5693.7	-6.0	6474.8	6956.3	7.4	-420.4	-1262.6
в т.ч. ЕС	3692.2	3392.8	-8.1	3846.4	4102.2	6.7	-154.2	-709.4
Храни и живи животни	522.4	519.2	-0.6	511.2	511.4	0.0	11.2	7.8
в т.ч. ЕС	406.0	382.5	-5.8	408.0	432.2	5.9	-2.0	-49.7
Безалкохолни и алкохолни напитки и тютюн	114.6	126.5	10.4	57.5	72.6	26.3	57.1	53.9
в т.ч. ЕС	38.9	45.7	17.5	34.6	52.9	52.9	4.3	-7.2
Необработени (сурови) материали, негодни за консумация (изкл. горивата)	610.4	570.9	-6.5	649.4	589.6	-9.2	-39.0	-18.7
в т.ч. ЕС	376.8	259.1	-31.2	417.9	336.1	-19.6	-41.1	-77.0
Минерални горива, масла и подобни продукти	827.7	673.5	-18.6	1491.6	1740.9	16.7	-663.9	-1067.4
в т.ч. ЕС	149.6	94.8	-36.6	192.8	264.2	37.0	-43.2	-169.4
Мазнини, масла и восъци от животински и растителен произход	29.2	54.7	87.3	36.6	27.7	-24.3	-7.4	27.0
в т.ч. ЕС	20.7	41.1	98.6	28.5	20.4	-28.4	-7.8	20.7
Химични вещества и продукти	469.2	475.2	1.3	775.8	791.1	2.0	-306.6	-315.9
в т.ч. ЕС	222.1	212.8	-4.2	606.6	625.9	3.2	-384.5	-413.1
Артикули, класифицирани главно според вида на материала	1591.4	1447.1	-9.1	1103.0	1046.3	-5.1	488.4	400.8
в т.ч. ЕС	1000.2	903.6	-9.7	685.5	670.1	-2.2	314.7	233.5
Машини, оборудване и превозни средства	975.1	917.7	-5.9	1420.1	1740.4	22.6	-445.0	-822.7
в т.ч. ЕС	721.2	683.7	-5.2	1141.0	1368.7	20.0	-419.8	-685.0
Разнообразни готови продукти, н.д.	908.1	897.3	-1.2	413.2	417.2	1.0	494.9	480.1
в т.ч. ЕС	753.3	763.5	1.4	318.6	315.9	-0.8	434.7	447.6
Стоки и сделки, н.д.	6.3	11.6	84.1	16.4	19.1	16.5	-10.1	-7.5
в т.ч. ЕС	3.4	6.0	76.5	12.9	15.8	22.5	-9.5	-9.8

¹ Предварителни данни към 9.05.2012 г.