

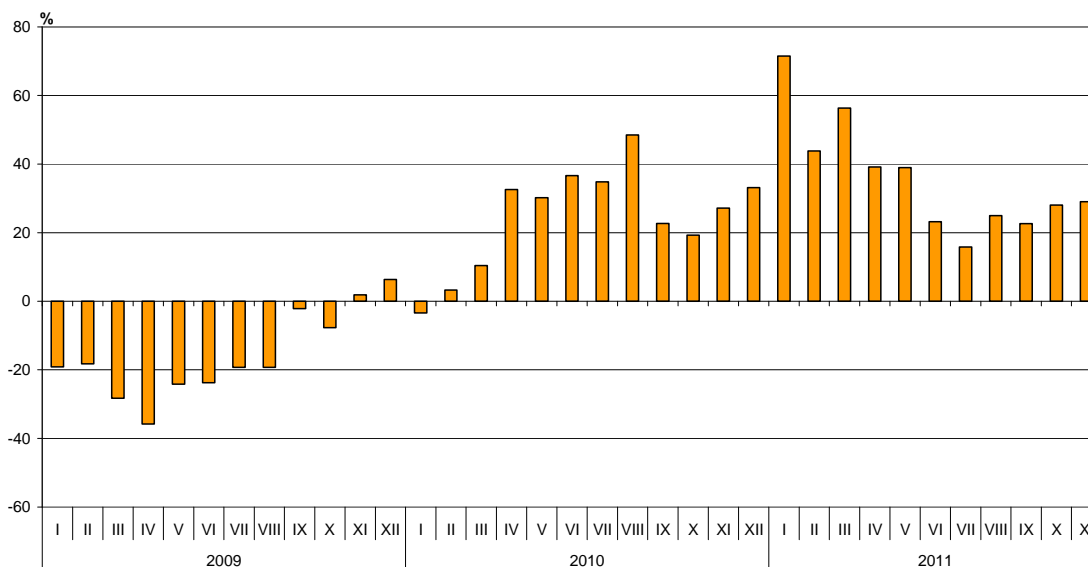


ТЪРГОВИЯ НА БЪЛГАРИЯ С ЕС ЗА ПЕРИОДА ЯНУАРИ - НОЕМВРИ 2011 ГОДИНА (ПРЕДВАРИТЕЛНИ ДАННИ)

През периода **януари - ноември 2011 г.** износът на България за ЕС се е увеличил с 33.3% спрямо същия период на предходната година и възлиза на 22.6 млрд. лева (табл. 1.1 и 1.2). Основните търговски партньори на България са Германия, Румъния, Италия, Гърция и Белгия, които формират 66.8% от износа за страните - членки на ЕС (табл. 2). Най-значително нарастване се наблюдава в износа за Малта, Дания и Португалия. Спад е регистриран при стоките, изнесени за Словения и Люксембург.

През **ноември 2011 г.** износът за ЕС нараства с 29.1% спрямо същия месец на предходната година и надвишава 2.2 млрд. лева.

**Фиг. 1. Номинален растеж на износа за ЕС за периода
2009 - 2011 година
(Спрямо същия месец на предходната година)**

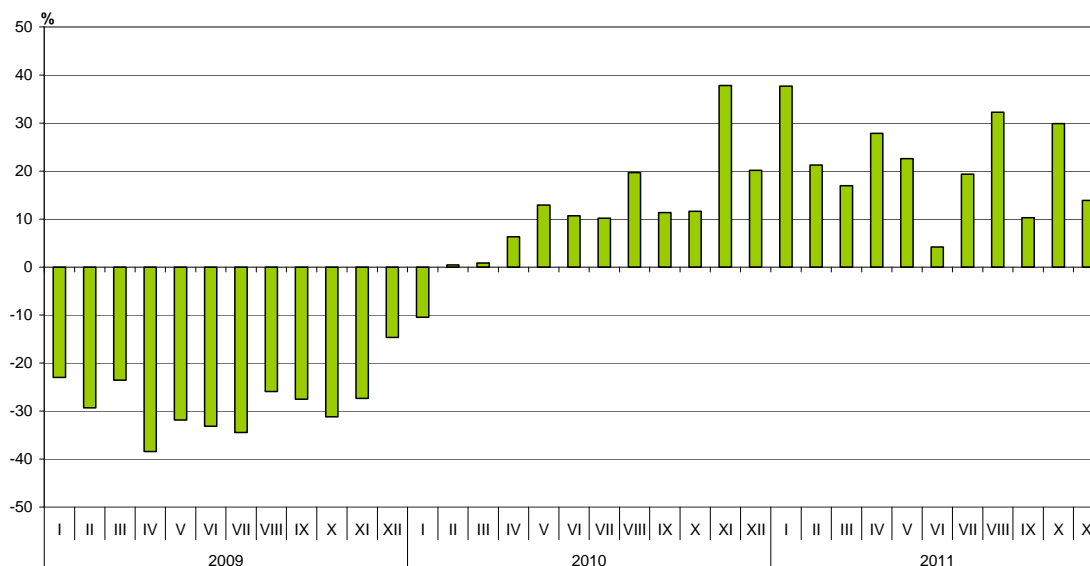


Вносът на България от ЕС за периода **януари - ноември 2011 г.** се е увеличил с 20.7% спрямо същия период на предходната година и възлиза на 24.1 млрд. лв. по цени CIF (табл. 1.1 и 1.2). Най-голям ръст е отчетен при вноса от Кипър и Испания (табл. 2). Намаление се наблюдава при вноса от Малта, Финландия, Португалия и Дания.

През **ноември 2011 г.** вносът на България от страните - членки на ЕС, се увеличава с 13.9% спрямо същия месец на предходната година и надвишава 2.6 млрд. лв. по цени CIF.



Фиг. 2. Номинален растеж на вноса от ЕС за периода
2009 - 2011 година
(Спрямо същия месец на предходната година)



Външнотърговското салдо (износ FOB - внос CIF) на България с ЕС за периода януари - ноември 2011 г. е отрицателно и възлиза на 1 440.1 млн. лева (табл. 1.1). По цени FOB/FOB (след елиминиране на разходите за транспорт и застраховки при внос на стоки) салдото също е отрицателно и достига 329.2 млн. лева.

Износът на България за ЕС, разпределен според Стандартната външнотърговска класификация, показва, че през първите единадесет месеца на 2011 г. в сравнение със същия период на предходната година са изнесени повече стоки във всички сектори (табл. 3). Най-голям ръст е отбелязан в секторите „Необработени (сурови) материали, негодни за консумация (изкл. горивата)”¹, „Химични вещества и продукти” и „Мазнини, масла и восъци от животински и растителен произход”².

При вноса от ЕС най-голям ръст е отчетен в секторите „Необработени (сурови) материали, негодни за консумация (изкл. горивата)” и „Мазнини, масла и восъци от животински и растителен произход”, а спад има в сектора „Минерални горива, масла и подобни продукти“.

¹ Секторът включва разделите: сурови кожи; маслодайни семена и плодове; суров каучук; корк и дървен материал; дървесна маса и хартия или картон за рециклиране; текстилни влакна и техните отпадъци; естествени торове и торове от животински или растителен произход и др.; метални руди и метални отпадъци; продукти от животински и растителен произход, н.д.

² Секторът включва разделите: мазнини и масла от животински произход; масла и техните фракции, сурови или рафинирани, от растителен произход; мазнини и масла от животински или растителен произход, преработени; восъци от животински и растителен произход; негодни за консумация смеси или препарати от животински или растителни мазнини или масла, н.д.

Износ, внос и търговско салдо през периода януари - ноември 2010 и 2011¹ г. по месеци

(Млн. левове)

Месеци	Износ - FOB			Внос - CIF			Внос - FOB ²			Търговско салдо - FOB/CIF			Търговско салдо - FOB/FOB ²		
	общо	ЕС	трети страни	общо	ЕС	трети страни	общо	ЕС	трети страни	общо	ЕС	трети страни	общо	ЕС	трети страни
I.2010	1785.6	1075.1	710.5	2270.3	1275.0	995.3	2162.3	1215.4	946.9	-484.7	-199.9	-284.8	-376.7	-140.3	-236.4
II.2010	1952.7	1264.3	688.4	2303.4	1537.9	765.5	2194.3	1463.3	731.0	-350.7	-273.6	-77.1	-241.6	-199.0	-42.6
III.2010	2194.7	1294.7	900.0	2976.3	1784.1	1192.2	2838.1	1705.3	1132.8	-781.6	-489.4	-292.2	-643.4	-410.6	-232.8
I - III.2010	5933.0	3634.1	2298.9	7550.0	4597.0	2953.0	7194.7	4384.0	2810.7	-1617.0	-962.9	-654.1	-1261.7	-749.9	-511.8
IV.2010	2296.7	1326.8	969.9	3129.3	1669.2	1460.1	2978.8	1595.2	1383.6	-832.6	-342.4	-490.2	-682.1	-268.4	-413.7
V.2010	2370.0	1467.1	902.9	3215.3	1857.6	1357.7	3062.8	1774.7	1288.1	-845.3	-390.5	-454.8	-692.8	-307.6	-385.2
VI.2010	2764.1	1647.6	1116.5	3263.1	1920.4	1342.7	3105.0	1833.0	1272.0	-499.0	-272.8	-226.2	-340.9	-185.4	-155.5
IV - VI.2010	7430.8	4441.5	2989.3	9607.7	5447.2	4160.5	9146.6	5202.9	3943.7	-2176.9	-1005.7	-1171.2	-1715.8	-761.4	-954.4
I - VI.2010	13363.8	8075.6	5288.2	17157.7	10044.2	7113.5	16341.3	9586.9	6754.4	-3793.9	-1968.6	-1825.3	-2977.5	-1511.3	-1466.2
VII.2010	2989.2	1921.9	1067.3	3281.6	1833.5	1448.1	3119.6	1749.4	1370.2	-292.4	88.4	-380.8	-130.4	172.5	-302.9
VIII.2010	2841.6	1774.1	1067.5	3010.8	1751.8	1259.0	2870.3	1672.1	1198.2	-169.2	22.3	-191.5	-28.7	102.0	-130.7
IX.2010	2805.7	1683.6	1122.1	3191.7	1919.3	1272.4	3041.3	1834.3	1207.0	-386.0	-235.7	-150.3	-235.6	-150.7	-84.9
VII - IX.2010	8636.5	5379.6	3256.9	9484.1	5504.6	3979.5	9031.2	5255.8	3775.4	-847.6	-125.0	-722.6	-394.7	123.8	-518.5
I - IX.2010	22000.3	13455.2	8545.1	26641.8	15548.8	11093.0	25372.5	14842.7	10529.8	-4641.5	-2093.6	-2547.9	-3372.2	-1387.5	-1984.7
X.2010	2857.0	1777.3	1079.7	3441.5	2054.9	1386.6	3273.1	1958.4	1314.7	-584.5	-277.6	-306.9	-416.1	-181.1	-235.0
XI.2010	2848.8	1749.5	1099.3	3923.1	2346.3	1576.8	3734.7	2240.4	1494.3	-1074.3	-596.8	-477.5	-885.9	-490.9	-395.0
I - XI.2010	27706.1	16982.0	10724.1	34006.4	19950.0	14056.4	32380.3	19041.5	13338.8	-6300.3	-2968.0	-3332.3	-4674.2	-2059.5	-2614.7
I.2011	3109.2	1843.5	1265.7	3115.4	1755.5	1359.9	2966.8	1677.7	1289.1	-6.2	88.0	-94.2	142.4	165.8	-23.4
II.2011	2914.5	1818.2	1096.3	3133.8	1864.7	1269.1	2987.2	1782.8	1204.4	-219.3	-46.5	-172.8	-72.7	35.4	-108.1
III.2011	3319.8	2023.8	1296.0	3578.7	2086.1	1492.6	3409.2	1992.3	1416.9	-258.9	-62.3	-196.6	-89.4	31.5	-120.9
I - III.2011	9343.5	5685.5	3658.0	9827.9	5706.3	4121.6	9363.2	5452.8	3910.4	-484.4	-20.8	-463.6	-19.7	232.7	-252.4
IV.2011	3140.7	1846.1	1294.6	3727.4	2134.2	1593.2	3541.0	2032.7	1508.3	-586.7	-288.1	-298.6	-400.3	-186.6	-213.7
V.2011	3247.1	2038.7	1208.4	3862.7	2277.2	1585.5	3677.4	2175.5	1501.9	-615.6	-238.5	-377.1	-430.3	-136.8	-293.5
VI.2011	3122.9	2029.6	1093.3	3718.7	2000.5	1718.2	3536.5	1910.5	1626.0	-595.8	29.1	-624.9	-413.6	119.1	-532.7
IV - VI.2011	9510.7	5914.4	3596.3	11308.8	6411.9	4896.9	10754.9	6118.7	4636.2	-1798.1	-497.5	-1300.6	-1244.2	-204.3	-1039.9
I - VI.2011	18854.2	11599.9	7254.3	21136.7	12118.2	9018.5	20118.1	11571.5	8546.6	-2282.5	-518.3	-1764.2	-1263.9	28.4	-1292.3
VII.2011	3608.5	2225.9	1382.6	3712.8	2188.6	1524.2	3534.2	2091.3	1442.9	-104.3	37.3	-141.6	74.3	134.6	-60.3
VIII.2011	3436.0	2217.4	1218.6	3796.9	2316.8	1480.1	3610.1	2202.9	1407.2	-360.9	-99.4	-261.5	-174.1	14.5	-188.6
IX.2011	3349.3	2065.2	1284.1	3906.5	2116.6	1789.9	3712.2	2021.1	1691.1	-557.2	-51.4	-505.8	-362.9	44.1	-407.0
VII - IX.2011	10393.8	6508.5	3885.3	11416.2	6622.0	4794.2	10856.5	6315.3	4541.2	-1022.4	-113.5	-908.9	-462.7	193.2	-655.9
I - IX.2011	29248.0	18108.4	11139.6	32552.9	18740.2	13812.7	30974.6	17886.8	13087.8	-3304.9	-631.8	-2673.1	-1726.6	221.6	-1948.2
X.2011	3531.8	2275.1	1256.7	4283.2	2669.1	1614.1	4070.4	2542.3	1528.1	-751.4	-394.0	-357.4	-538.6	-267.2	-271.4
XI.2011	3430.5	2257.8	1172.7	4365.9	2672.1	1693.8	4145.6	2541.4	1604.2	-935.4	-414.3	-521.1	-715.1	-283.6	-431.5
I - XI.2011	36210.3	22641.3	13569.0	41202.0	24081.4	17120.6	39190.6	22970.5	16220.1	-4991.7	-1440.1	-3551.6	-2980.3	-329.2	-2651.1

¹ Предварителни данни към 8.02.2012 година.

² По данни на БНБ за транспортните разходи.



Таблица 1.2

Растеж на износа и вноса през периода януари - ноември 2011¹ г. спрямо същия месец
на предходната година

(Проценти)

Месеци	Износ - FOB			Внос - CIF			Внос - FOB		
	общо	ЕС	трети страни	общо	ЕС	трети страни	общо	ЕС	трети страни
I	74.1	71.5	78.1	37.2	37.7	36.6	37.2	38.0	36.1
II	49.3	43.8	59.3	36.1	21.2	65.8	36.1	21.8	64.8
III	51.3	56.3	44.0	20.2	16.9	25.2	20.1	16.8	25.1
I - III	57.5	56.4	59.1	30.2	24.1	39.6	30.1	24.4	39.1
IV	36.7	39.1	33.5	19.1	27.9	9.1	18.9	27.4	9.0
V	37.0	39.0	33.8	20.1	22.6	16.8	20.1	22.6	16.6
VI	13.0	23.2	-2.1	14.0	4.2	28.0	13.9	4.2	27.8
IV - VI	28.0	33.2	20.3	17.7	17.7	17.7	17.6	17.6	17.6
I - VI	41.1	43.6	37.2	23.2	20.6	26.8	23.1	20.7	26.5
VII	20.7	15.8	29.5	13.1	19.4	5.3	13.3	19.5	5.3
VIII	20.9	25.0	14.2	26.1	32.3	17.6	25.8	31.7	17.4
IX	19.4	22.7	14.4	22.4	10.3	40.7	22.1	10.2	40.1
VII - IX	20.3	21.0	19.3	20.4	20.3	20.5	20.2	20.2	20.3
I - IX	32.9	34.6	30.4	22.2	20.5	24.5	22.1	20.5	24.3
X	23.6	28.0	16.4	24.5	29.9	16.4	24.4	29.8	16.2
XI	20.4	29.1	6.7	11.3	13.9	7.4	11.0	13.4	7.4
I - XI	30.7	33.3	26.5	21.2	20.7	21.8	21.0	20.6	21.6

¹ Предварителни данни към 8.02.2012 година.


Износ, внос и търговско салдо по групи страни и основни търговски страни партньори¹
през периода януари - ноември 2010 и 2011² година

Страни и групи страни	Износ - FOB			Внос - CIF			Търговско салдо - FOB/CIF	
	2010	2011	растеж спрямо предходната година - %	2010	2011	растеж спрямо предходната година - %	2010	2011
	млн. левове			млн. левове			млн. левове	
Общо	27706.1	36210.3	30.7	34006.4	41202.0	21.2	-6300.3	-4991.7
ЕС	16982.0	22641.3	33.3	19950.0	24081.4	20.7	-2968.0	-1440.1
Австрия	530.0	715.5	35.0	1190.9	1369.2	15.0	-660.9	-653.7
Белгия	1051.4	1828.7	73.9	648.1	719.0	10.9	403.3	1109.7
Великобритания	538.1	677.6	25.9	552.1	676.9	22.6	-14.0	0.7
Германия	2957.4	4412.6	49.2	3964.8	4469.6	12.7	-1007.4	-57.0
Гърция	2222.3	2454.1	10.4	2006.9	2355.4	17.4	215.4	98.7
Дания	102.0	261.0	155.9	168.9	157.6	-6.7	-66.9	103.4
Естония	19.0	21.9	15.3	6.6	9.8	48.5	12.4	12.1
Ирландия	15.7	27.3	73.9	95.4	138.7	45.4	-79.7	-111.4
Испания	747.0	993.5	33.0	663.2	1716.0	158.7	83.8	-722.5
Италия	2740.0	3013.6	10.0	2485.5	2957.9	19.0	254.5	55.7
Кипър	83.0	110.6	33.3	50.1	131.1	161.7	32.9	-20.5
Латвия	29.4	39.4	34.0	21.6	23.6	9.3	7.8	15.8
Литва	42.3	46.8	10.6	51.6	74.7	44.8	-9.3	-27.9
Люксембург	39.6	35.4	-10.6	24.5	26.1	6.5	15.1	9.3
Малта	11.1	60.2	442.3	49.8	24.6	-50.6	-38.7	35.6
Нидерландия	423.2	641.2	51.5	948.4	1014.3	6.9	-525.2	-373.1
Полша	479.5	677.3	41.3	708.2	786.5	11.1	-228.7	-109.2
Португалия	75.1	152.9	103.6	104.9	92.0	-12.3	-29.8	60.9
Румъния	2527.2	3425.1	35.5	2357.5	2820.7	19.6	169.7	604.4
Словакия	192.0	203.6	6.0	376.4	494.6	31.4	-184.4	-291.0
Словения	224.8	169.8	-24.5	266.5	285.7	7.2	-41.7	-115.9
Унгария	355.9	469.4	31.9	1071.1	1267.3	18.3	-715.2	-797.9
Финландия	47.7	66.1	38.6	168.3	110.7	-34.2	-120.6	-44.6
Франция	1115.9	1534.3	37.5	1113.5	1362.0	22.3	2.4	172.3
Чехия	261.6	392.4	50.0	652.0	706.2	8.3	-390.4	-313.8
Швеция	138.6	192.3	38.7	174.1	259.7	49.2	-35.5	-67.4
Неуточнени	12.2	18.7	53.3	29.1	31.5	8.2	-16.9	-12.8
Трети страни	10724.1	13569.0	26.5	14056.4	17120.6	21.8	-3332.3	-3551.6
ОНД	1668.2	2149.8	28.9	7294.2	9670.6	32.6	-5626.0	-7520.8
в това число:								
Грузия	246.0	400.5	62.8	305.9	344.1	12.5	-59.9	56.4
Казахстан	37.2	38.8	4.3	11.2	127.1	1034.8	26.0	-88.3
Русия	803.0	952.2	18.6	5484.8	7350.0	34.0	-4681.8	-6397.8
Украйна	360.0	511.3	42.0	1396.7	1699.4	21.7	-1036.7	-1188.1
ОИСР³	3200.7	4309.4	34.6	2736.6	3146.4	15.0	464.1	1163.0
в това число:								
Канада	48.1	140.6	192.3	55.6	59.6	7.2	-7.5	81.0
Република Корея	181.1	165.4	-8.7	108.4	211.1	94.7	72.7	-45.7
САЩ	357.2	466.4	30.6	242.8	364.0	49.9	114.4	102.4
Турция	2309.5	3113.9	34.8	1868.0	2001.2	7.1	441.5	1112.7



www.nsi.bg									
Япония	29.6	41.7	40.9	114.8	125.7	9.5	-85.2	-84.0	
ЕАСТ	225.7	299.2	32.6	327.1	358.8	9.7	-101.4	-59.6	
в това число:									
Норвегия	41.9	65.4	56.1	15.2	22.8	50.0	26.7	42.6	
Швейцария	177.4	224.0	26.3	304.3	332.9	9.4	-126.9	-108.9	
Страни, невключени в горните групировки:									
Албания	104.8	92.0	-12.2	21.3	31.4	47.4	83.5	60.6	
Босна и Херцеговина	54.7	74.5	36.2	11.9	13.4	12.6	42.8	61.1	
Бразилия	45.2	53.3	17.9	144.0	177.2	23.1	-98.8	-123.9	
Виетнам	37.8	20.4	-46.0	53.2	32.3	-39.3	-15.4	-11.9	
Египет	188.4	316.1	67.8	145.1	132.8	-8.5	43.3	183.3	
Израел	139.8	98.9	-29.3	179.6	340.6	89.6	-39.8	-241.7	
Индия	67.6	119.7	77.1	88.7	111.7	25.9	-21.1	8.0	
Индонезия	25.3	21.8	-13.8	30.6	34.7	13.4	-5.3	-12.9	
Иран	100.1	104.5	4.4	9.7	5.1	-47.4	90.4	99.4	
Китай	341.0	481.3	41.1	872.2	1186.9	36.1	-531.2	-705.6	
Обединени арабски емирства	60.6	65.1	7.4	33.7	66.8	98.2	26.9	-1.7	
Перу	8.4	3.8	-54.8	328.7	125.4	-61.8	-320.3	-121.6	
Република Македония	580.6	810.6	39.6	460.4	461.0	0.1	120.2	349.6	
Сингапур	358.6	74.1	-79.3	12.8	27.0	110.9	345.8	47.1	
Сирия	148.7	55.8	-62.5	54.7	72.0	31.6	94.0	-16.2	
Сърбия	984.9	861.2	-12.6	363.0	455.9	25.6	621.9	405.3	
Тайван	35.3	39.3	11.3	104.5	104.9	0.4	-69.2	-65.6	
Хърватия	151.8	154.9	2.0	64.8	50.9	-21.5	87.0	104.0	
ЮАР	12.8	129.2	909.4	19.5	35.9	84.1	-6.7	93.3	

¹ Страна партньор е тази, от/за която стоките са изпратени/получени.

² Предварителни данни към 8.02.2012 година.

³ С изключение на страните от ЕС.


**Износ, внос и търговско салдо по сектори на Стандартната въннотърговска класификация (SITC, рев. 4)
през периода януари - ноември 2010 и 2011¹ година**

Сектори на SITC	Износ - FOB			Внос - CIF			Търговско салдо - FOB/CIF	
	2010	2011	растеж спрямо предходната година - %	2010	2011	растеж спрямо предходната година - %	2010	2011
	млн. левове			млн. левове			млн. левове	
Общо	27706.1	36210.3	30.7	34006.4	41202.0	21.2	-6300.3	-4991.7
в т.ч. ЕС	16982.0	22641.3	33.3	19950.0	24081.4	20.7	-2968.0	-1440.1
Храни и живи животни	2976.3	3499.9	17.6	2579.9	3143.0	21.8	396.4	356.9
в т.ч. ЕС	2250.4	2693.9	19.7	2068.8	2566.2	24.0	181.6	127.7
Безалкохолни и алкохолни напитки и тютюн	612.8	711.6	16.1	456.9	510.1	11.6	155.9	201.5
в т.ч. ЕС	260.1	300.5	15.5	317.9	370.6	16.6	-57.8	-70.1
Необработени (сурови) материали, негодни за консумация (изкл. горивата)	2397.0	3584.7	49.5	2871.7	3671.1	27.8	-474.7	-86.4
в т.ч. ЕС	1400.4	2155.6	53.9	1009.6	2155.6	113.5	390.8	0.0
Минерални горива, масла и подобни продукти	3698.9	4966.2	34.3	7613.5	9580.9	25.8	-3914.6	-4614.7
в т.ч. ЕС	944.3	1136.3	20.3	1165.2	1140.4	-2.1	-220.9	-4.1
Мазнини, масла и восъци от животински и растителен произход	181.0	267.8	48.0	155.1	197.9	27.6	25.9	69.9
в т.ч. ЕС	137.1	205.1	49.6	114.3	157.7	38.0	22.8	47.4
Химични вещества и продукти	2209.2	2868.9	29.9	4044.2	4777.7	18.1	-1835.0	-1908.8
в т.ч. ЕС	880.6	1344.4	52.7	3256.7	3717.5	14.1	-2376.1	-2373.1
Артикули, класифицирани главно според вида на материала	6482.9	9004.2	38.9	5801.4	7112.2	22.6	681.5	1892.0
в т.ч. ЕС	4061.0	5981.5	47.3	3801.0	4471.1	17.6	260.0	1510.4
Машини, оборудване и превозни средства	4615.0	6115.6	32.5	7864.1	9405.2	19.6	-3249.1	-3289.6
в т.ч. ЕС	3358.4	4497.6	33.9	6200.5	7352.7	18.6	-2842.1	-2855.1
Разнообразни готови продукти, н.д.	4507.1	5144.6	14.1	2524.2	2685.8	6.4	1982.9	2458.8
в т.ч. ЕС	3679.7	4309.1	17.1	1941.4	2063.7	6.3	1738.3	2245.4
Стоки и сделки, н.д.	25.9	46.8	80.7	95.4	118.1	23.8	-69.5	-71.3
в т.ч. ЕС	10.0	17.3	73.0	74.6	85.9	15.1	-64.6	-68.6

¹ Предварителни данни към 8.02.2012 година.