

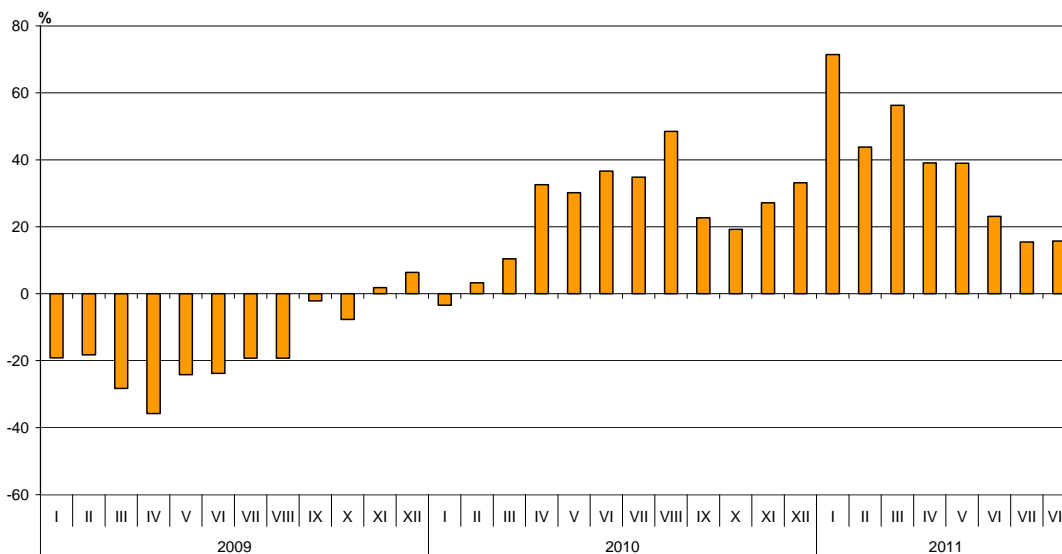


## ТЪРГОВИЯ НА БЪЛГАРИЯ С ЕС ЗА ПЕРИОДА ЯНУАРИ - АВГУСТ 2011 ГОДИНА (ПРЕДВАРИТЕЛНИ ДАННИ)

През периода **януари - август 2011 г.** износът на България за ЕС се е увеличил с 34.8% спрямо същия период на предходната година и възлиза на 15.9 млрд. лева (табл. 1.1 и 1.2). Основните търговски партньори на България са Германия, Румъния, Италия, Гърция и Белгия, които формират 67.0% от износа за страните - членки на ЕС (табл. 2). Най-значително нарастване се наблюдава в износа за Малта и Дания. Спад е регистриран при стоките, изнесени за Словения и Словакия.

През **август 2011 г.** износът за ЕС нараства с 15.7% спрямо същия месец на предходната година и надвишава 2.0 млрд. лева.

**Фиг. 1. Номинален растеж на износа за ЕС за периода  
2009 - 2011 година  
(Спрямо същия месец на предходната година)**

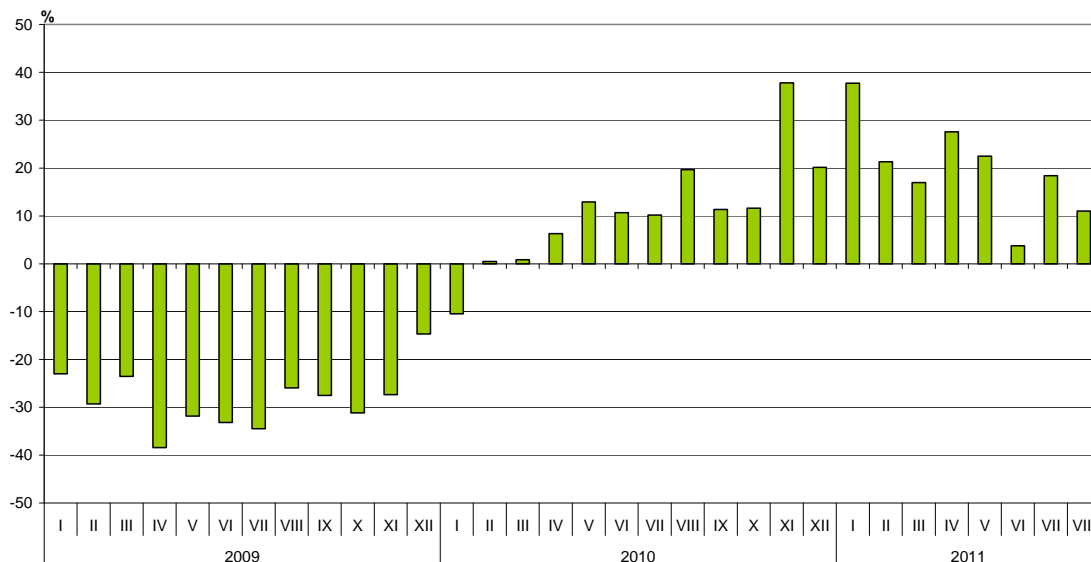


**Вносът** на България от ЕС за периода **януари - август 2011 г.** се е увеличил с 19.0% спрямо същия период на предходната година и възлиза на 16.2 млрд. лв. по цени CIF (табл. 1.1 и 1.2). Най-голям ръст е отчетен при вноса от Кипър и Латвия (табл. 2). Намаление се наблюдава при вноса от Португалия, Финландия и Дания.

През **август 2011 г.** вносът на България от страните - членки на ЕС, се увеличава с 11.0% спрямо същия месец на предходната година и надвишава 1.9 млрд. лв. по цени CIF.



**Фиг. 2. Номинален растеж на вноса от ЕС за периода  
2009 - 2011 година  
(Спрямо същия месец на предходната година)**



**Външнотърговското салдо (износ FOB - внос CIF) на България с ЕС за периода януари - август 2011 г. е отрицателно и възлиза на 352.2 млн. лева (табл. 1.1). По цени FOB/FOB (след елиминиране на разходите за транспорт и застраховки при внос на стоки) салдото е положително и достига 377.5 млн. лева.**

**Износът на България за ЕС, разпределен според Стандартната външнотърговска класификация, показва, че през първите осем месеца на 2011 г. в сравнение със същия период на предходната година са изнесени повече стоки във всички сектори (табл. 3). Най-голям ръст е отбелязан в секторите „Химични вещества и продукти”, „Необработени (сурови) материали, негодни за консумация (изкл. горивата)”<sup>1</sup> и „Мазнини, масла и восъци от животински и растителен произход”<sup>2</sup>.**

**При вноса от ЕС най-голям ръст е отчетен в секторите „Мазнини, масла и восъци от животински и растителен произход” и „Необработени (сурови) материали, негодни за консумация (изкл. горивата)”, а спад има в сектора „Минерални горива, масла и подобни продукти”.**

<sup>1</sup> Секторът включва разделите: сурови кожи; маслодайни семена и плодове; суров каучук; корк и дървен материал; дървесна маса и хартия или картон за рециклиране; текстилни влакна и техните отпадъци; естествени торове и торове от животински или растителен произход и др.; метални руди и метални отпадъци; продукти от животински и растителен произход, н.д.

<sup>2</sup> Секторът включва разделите: мазнини и масла от животински произход; масла и техните фракции, сурови или рафинирани, от растителен произход; мазнини и масла от животински или растителен произход, преработени; восъци от животински и растителен произход; негодни за консумация смеси или препарати от животински или растителни мазнини или масла, н.д.

Износ, внос и търговско салдо през периода януари - август 2010 и 2011<sup>1</sup> г. по месеци

(Млн. левове)

Месеци	Износ - FOB			Внос - CIF			Внос - FOB <sup>2</sup>			Търговско салдо - FOB/CIF			Търговско салдо - FOB/FOB <sup>2</sup>		
	общо	ЕС	трети страни	общо	ЕС	трети страни	общо	ЕС	трети страни	общо	ЕС	трети страни	общо	ЕС	трети страни
I.2010	1785.6	1075.1	710.5	2270.3	1275.0	995.3	2162.3	1215.4	946.9	-484.7	-199.9	-284.8	-376.7	-140.3	-236.4
II.2010	1952.7	1264.3	688.4	2303.4	1537.9	765.5	2194.3	1463.3	731.0	-350.7	-273.6	-77.1	-241.6	-199.0	-42.6
III.2010	2194.7	1294.7	900.0	2976.3	1784.1	1192.2	2838.1	1705.3	1132.8	-781.6	-489.4	-292.2	-643.4	-410.6	-232.8
<b>I-III.2010</b>	<b>5933.0</b>	<b>3634.1</b>	<b>2298.9</b>	<b>7550.0</b>	<b>4597.0</b>	<b>2953.0</b>	<b>7194.7</b>	<b>4384.0</b>	<b>2810.7</b>	<b>-1617.0</b>	<b>-962.9</b>	<b>-654.1</b>	<b>-1261.7</b>	<b>-749.9</b>	<b>-511.8</b>
IV.2010	2296.7	1326.8	969.9	3129.3	1669.2	1460.1	2978.8	1595.2	1383.6	-832.6	-342.4	-490.2	-682.1	-268.4	-413.7
V.2010	2370.0	1467.1	902.9	3215.3	1857.6	1357.7	3062.8	1774.7	1288.1	-845.3	-390.5	-454.8	-692.8	-307.6	-385.2
VI.2010	2764.1	1647.6	1116.5	3263.1	1920.4	1342.7	3105.0	1833.0	1272.0	-499.0	-272.8	-226.2	-340.9	-185.4	-155.5
<b>IV-VI.2010</b>	<b>7430.8</b>	<b>4441.5</b>	<b>2989.3</b>	<b>9607.7</b>	<b>5447.2</b>	<b>4160.5</b>	<b>9146.6</b>	<b>5202.9</b>	<b>3943.7</b>	<b>-2176.9</b>	<b>-1005.7</b>	<b>-1171.2</b>	<b>-1715.8</b>	<b>-761.4</b>	<b>-954.4</b>
<b>I-VI.2010</b>	<b>13363.8</b>	<b>8075.6</b>	<b>5288.2</b>	<b>17157.7</b>	<b>10044.2</b>	<b>7113.5</b>	<b>16341.3</b>	<b>9586.9</b>	<b>6754.4</b>	<b>-3793.9</b>	<b>-1968.6</b>	<b>-1825.3</b>	<b>-2977.5</b>	<b>-1511.3</b>	<b>-1466.2</b>
VII.2010	2989.2	1921.9	1067.3	3281.6	1833.5	1448.1	3119.6	1749.4	1370.2	-292.4	88.4	-380.8	-130.4	172.5	-302.9
VIII.2010	2841.6	1774.1	1067.5	3010.8	1751.8	1259.0	2870.3	1672.1	1198.2	-169.2	22.3	-191.5	-28.7	102.0	-130.7
<b>I-VIII.2010</b>	<b>19194.6</b>	<b>11771.6</b>	<b>7423.0</b>	<b>23450.1</b>	<b>13629.5</b>	<b>9820.6</b>	<b>22331.2</b>	<b>13008.4</b>	<b>9322.8</b>	<b>-4255.5</b>	<b>-1857.9</b>	<b>-2397.6</b>	<b>-3136.6</b>	<b>-1236.8</b>	<b>-1899.8</b>
I.2011	3109.1	1843.4	1265.7	3115.9	1756.0	1359.9	2967.3	1678.2	1289.1	-6.8	87.4	-94.2	141.8	165.2	-23.4
II.2011	2914.4	1818.1	1096.3	3134.5	1865.4	1269.1	2987.8	1783.4	1204.4	-220.1	-47.3	-172.8	-73.4	34.7	-108.1
III.2011	3318.9	2022.9	1296.0	3579.3	2086.7	1492.6	3409.7	1992.8	1416.9	-260.4	-63.8	-196.6	-90.8	30.1	-120.9
<b>I-III.2011</b>	<b>9342.4</b>	<b>5684.4</b>	<b>3658.0</b>	<b>9829.7</b>	<b>5708.1</b>	<b>4121.6</b>	<b>9364.8</b>	<b>5454.4</b>	<b>3910.4</b>	<b>-487.3</b>	<b>-23.7</b>	<b>-463.6</b>	<b>-22.4</b>	<b>230.0</b>	<b>-252.4</b>
IV.2011	3140.2	1845.6	1294.6	3722.4	2129.2	1593.2	3536.3	2028.0	1508.3	-582.2	-283.6	-298.6	-396.1	-182.4	-213.7
V.2011	3247.3	2038.9	1208.4	3860.7	2275.2	1585.5	3675.5	2173.6	1501.9	-613.4	-236.3	-377.1	-428.2	-134.7	-293.5
VI.2011	3121.6	2028.3	1093.3	3711.0	1992.8	1718.2	3529.1	1903.1	1626.0	-589.4	35.5	-624.9	-407.5	125.2	-532.7
<b>IV-VI.2011</b>	<b>9509.1</b>	<b>5912.8</b>	<b>3596.3</b>	<b>11294.1</b>	<b>6397.2</b>	<b>4896.9</b>	<b>10740.9</b>	<b>6104.7</b>	<b>4636.2</b>	<b>-1785.0</b>	<b>-484.4</b>	<b>-1300.6</b>	<b>-1231.8</b>	<b>-191.9</b>	<b>-1039.9</b>
<b>I-VI.2011</b>	<b>18851.5</b>	<b>11597.2</b>	<b>7254.3</b>	<b>21123.8</b>	<b>12105.3</b>	<b>9018.5</b>	<b>20105.7</b>	<b>11559.1</b>	<b>8546.6</b>	<b>-2272.3</b>	<b>-508.1</b>	<b>-1764.2</b>	<b>-1254.2</b>	<b>38.1</b>	<b>-1292.3</b>
VII.2011	3601.5	2218.9	1382.6	3695.4	2171.2	1524.2	3517.7	2074.8	1442.9	-93.9	47.7	-141.6	83.8	144.1	-60.3
VIII.2011	3271.8	2053.2	1218.6	3425.1	1945.0	1480.1	3265.1	1857.9	1407.2	-153.3	108.2	-261.5	6.7	195.3	-188.6
<b>I-VIII.2011</b>	<b>25724.8</b>	<b>15869.3</b>	<b>9855.5</b>	<b>28244.3</b>	<b>16221.5</b>	<b>12022.8</b>	<b>26888.5</b>	<b>15491.8</b>	<b>11396.7</b>	<b>-2519.5</b>	<b>-352.2</b>	<b>-2167.3</b>	<b>-1163.7</b>	<b>377.5</b>	<b>-1541.2</b>

<sup>1</sup> Предварителни данни към 9.11.2011 година.

<sup>2</sup> По данни на БНБ за транспортните разходи.

Таблица 1.2

Растеж на износа и вноса през периода януари - август 2011<sup>1</sup> г. спрямо същия месец  
на предходната година

(Проценти)

Месеци	Износ - FOB			Внос - CIF			Внос - FOB		
	общо	ЕС	трети страни	общо	ЕС	трети страни	общо	ЕС	трети страни
I	74.1	71.5	78.1	37.2	37.7	36.6	37.2	38.1	36.1
II	49.2	43.8	59.3	36.1	21.3	65.8	36.2	21.9	64.8
III	51.2	56.2	44.0	20.3	17.0	25.2	20.1	16.9	25.1
<b>I-III</b>	<b>57.5</b>	<b>56.4</b>	<b>59.1</b>	<b>30.2</b>	<b>24.2</b>	<b>39.6</b>	<b>30.2</b>	<b>24.4</b>	<b>39.1</b>
IV	36.7	39.1	33.5	19.0	27.6	9.1	18.7	27.1	9.0
V	37.0	39.0	33.8	20.1	22.5	16.8	20.0	22.5	16.6
VI	12.9	23.1	-2.1	13.7	3.8	28.0	13.7	3.8	27.8
<b>IV-VI</b>	<b>28.0</b>	<b>33.1</b>	<b>20.3</b>	<b>17.6</b>	<b>17.4</b>	<b>17.7</b>	<b>17.4</b>	<b>17.3</b>	<b>17.6</b>
<b>I-VI</b>	<b>41.1</b>	<b>43.6</b>	<b>37.2</b>	<b>23.1</b>	<b>20.5</b>	<b>26.8</b>	<b>23.0</b>	<b>20.6</b>	<b>26.5</b>
VII	20.5	15.5	29.5	12.6	18.4	5.3	12.8	18.6	5.3
VIII	15.1	15.7	14.2	13.8	11.0	17.6	13.8	11.1	17.4
<b>I-VIII</b>	<b>34.0</b>	<b>34.8</b>	<b>32.8</b>	<b>20.4</b>	<b>19.0</b>	<b>22.4</b>	<b>20.4</b>	<b>19.1</b>	<b>22.2</b>

<sup>1</sup> Предварителни данни към 9.11.2011 година.



Таблица 2

**Износ, внос и търговско салдо по групи страни и основни търговски страни партньори<sup>1</sup>**  
**през периода януари - август 2010 и 2011<sup>2</sup> година**

Страни и групи страни	Износ - FOB			Внос - CIF			Търговско салдо - FOB/CIF	
	2010	2011	растеж спрямо предходната година - %	2010	2011	растеж спрямо предходната година - %	2010	2011
	млн. левове			млн. левове			млн. Левове	
<b>Общо</b>	<b>19194.6</b>	<b>25724.8</b>	<b>34.0</b>	<b>23450.1</b>	<b>28244.3</b>	<b>20.4</b>	<b>-4255.5</b>	<b>-2519.5</b>
<b>ЕС</b>	<b>11771.6</b>	<b>15869.3</b>	<b>34.8</b>	<b>13629.5</b>	<b>16221.5</b>	<b>19.0</b>	<b>-1857.9</b>	<b>-352.2</b>
Австрия	341.0	509.7	49.5	842.1	931.3	10.6	-501.1	-421.6
Белгия	849.4	1417.4	66.9	475.5	525.2	10.5	373.9	892.2
Великобритания	368.9	484.0	31.2	355.6	459.3	29.2	13.3	24.7
Германия	1985.8	3124.9	57.4	2733.0	3176.0	16.2	-747.2	-51.1
Гърция	1596.1	1709.1	7.1	1340.2	1720.7	28.4	255.9	-11.6
Дания	66.3	186.2	180.8	121.9	113.0	-7.3	-55.6	73.2
Естония	11.9	15.8	32.8	4.9	6.0	22.4	7.0	9.8
Ирландия	11.2	18.0	60.7	66.4	100.2	50.9	-55.2	-82.2
Испания	510.7	585.0	14.5	496.5	623.1	25.5	14.2	-38.1
Италия	1995.1	2042.7	2.4	1665.0	2017.3	21.2	330.1	25.4
Кипър	51.0	71.6	40.4	31.7	67.8	113.9	19.3	3.8
Латвия	19.8	25.0	26.3	11.4	19.9	74.6	8.4	5.1
Литва	30.0	32.8	9.3	33.9	45.3	33.6	-3.9	-12.5
Люксембург	26.2	29.6	13.0	15.8	19.0	20.3	10.4	10.6
Малта	6.8	55.8	720.6	11.8	19.8	67.8	-5.0	36.0
Нидерландия	281.6	440.6	56.5	636.0	712.8	12.1	-354.4	-272.2
Полша	314.0	504.0	60.5	481.8	526.9	9.4	-167.8	-22.9
Португалия	54.0	93.5	73.1	91.9	62.5	-32.0	-37.9	31.0
Румъния	1638.0	2339.0	42.8	1625.3	1996.8	22.9	12.7	342.2
Словакия	144.4	142.0	-1.7	239.7	344.8	43.8	-95.3	-202.8
Словения	165.0	138.9	-15.8	173.5	202.6	16.8	-8.5	-63.7
Унгария	237.8	352.8	48.4	737.5	890.1	20.7	-499.7	-537.3
Финландия	29.5	40.0	35.6	109.3	76.5	-30.0	-79.8	-36.5
Франция	762.3	1086.5	42.5	758.2	898.5	18.5	4.1	188.0
Чехия	175.9	273.2	55.3	441.8	464.7	5.2	-265.9	-191.5
Швеция	90.8	141.5	55.8	109.1	177.8	63.0	-18.3	-36.3
Неуточнени	8.1	9.7	19.8	19.7	23.6	19.8	-11.6	-13.9
<b>Трети страни</b>	<b>7423.0</b>	<b>9855.5</b>	<b>32.8</b>	<b>9820.6</b>	<b>12022.8</b>	<b>22.4</b>	<b>-2397.6</b>	<b>-2167.3</b>
<b>ОНД</b>	<b>1013.6</b>	<b>1458.0</b>	<b>43.8</b>	<b>5015.0</b>	<b>6762.5</b>	<b>34.8</b>	<b>-4001.4</b>	<b>-5304.5</b>
в това число:								
Грузия	161.5	263.1	62.9	226.0	264.4	17.0	-64.5	-1.3
Казахстан	20.8	25.6	23.1	4.5	111.3	2373.3	16.3	-85.7
Русия	526.4	642.7	22.1	3741.3	5118.4	36.8	-3214.9	-4475.7
Украйна	157.6	355.7	125.7	982.4	1178.5	20.0	-824.8	-822.8



www.nsi.bg ОИСП <sup>2</sup>	2201.1	3193.6	45.1	1937.8	2293.1	18.3	263.3	900.5
в това число:								
Канада	34.2	79.7	133.0	50.1	53.7	7.2	-15.9	26.0
Република Корея	105.2	126.8	20.5	67.1	143.1	113.3	38.1	-16.3
САЩ	239.6	335.2	39.9	172.7	257.7	49.2	66.9	77.5
Турция	1612.8	2359.2	46.3	1324.7	1471.6	11.1	288.1	887.6
Япония	21.8	30.6	40.4	82.2	88.7	7.9	-60.4	-58.1
<b>ЕАСТ</b>	<b>153.0</b>	<b>208.8</b>	<b>36.5</b>	<b>224.7</b>	<b>259.7</b>	<b>15.6</b>	<b>-71.7</b>	<b>-50.9</b>
в това число:								
Норвегия	28.6	43.3	51.4	8.5	16.7	96.5	20.1	26.6
Швейцария	119.5	158.1	32.3	210.3	240.6	14.4	-90.8	-82.5
<b>Страни, невключени в горните групировки:</b>								
Албания	77.6	61.1	-21.3	13.5	22.6	67.4	64.1	38.5
Босна и Херцеговина	39.7	53.1	33.8	9.0	8.9	-1.1	30.7	44.2
Бразилия	34.5	44.1	27.8	99.0	100.0	1.0	-64.5	-55.9
Виетнам	28.1	14.5	-48.4	45.5	22.0	-51.6	-17.4	-7.5
Египет	140.0	191.7	36.9	85.8	119.8	39.6	54.2	71.9
Израел	54.8	57.5	4.9	141.5	219.7	55.3	-86.7	-162.2
Индия	53.7	107.3	99.8	61.3	81.4	32.8	-7.6	25.9
Индонезия	19.7	15.5	-21.3	20.4	26.8	31.4	-0.7	-11.3
Иран	74.0	66.8	-9.7	7.8	4.2	-46.2	66.2	62.6
Китай	251.8	364.6	44.8	607.7	807.6	32.9	-355.9	-443.0
Обединени арабски емирства	48.7	41.1	-15.6	19.2	61.1	218.2	29.5	-20.0
Перу	7.6	3.1	-59.2	308.6	42.5	-86.2	-301.0	-39.4
Република Македония	380.0	593.3	56.1	316.8	337.0	6.4	63.2	256.3
Сингапур	353.5	69.6	-80.3	8.2	18.0	119.5	345.3	51.6
Сирия	109.0	13.5	-87.6	41.8	49.9	19.4	67.2	-36.4
Сърбия	680.4	645.4	-5.1	255.5	320.4	25.4	424.9	325.0
Тайван	24.6	30.4	23.6	77.6	74.5	-4.0	-53.0	-44.1
Хърватия	126.3	135.0	6.9	35.8	37.5	4.7	90.5	97.5
ЮАР	8.4	122.1	1353.6	12.8	25.2	96.9	-4.4	96.9

<sup>1</sup> Страна партньор е тази, от/за която стоките са изпратени/получени.

<sup>2</sup> Предварителни данни към 9.11.2011 година.

<sup>3</sup> С изключение на страните от ЕС.


**Износ, внос и търговско салдо по сектори на Стандартната външнотърговска класификация (SITC, рев. 4)**
**през периода януари - август 2010 и 2011<sup>1</sup> година**

Сектори на SITC	Износ - FOB			Внос - CIF			Търговско салдо - FOB/CIF	
	2010	2011	растеж спрямо предходната година - %	2010	2011	растеж спрямо предходната година - %	2010	2011
	млн. левове			млн. левове			млн. левове	
<b>Общо</b>	<b>19194.6</b>	<b>25724.8</b>	<b>34.0</b>	<b>23450.1</b>	<b>28244.3</b>	<b>20.4</b>	<b>-4255.5</b>	<b>-2519.5</b>
<b>в т.ч. ЕС</b>	<b>11771.6</b>	<b>15869.3</b>	<b>34.8</b>	<b>13629.5</b>	<b>16221.5</b>	<b>19.0</b>	<b>-1857.9</b>	<b>-352.2</b>
Храни и живи животни	1862.7	2264.8	21.6	1776.2	2131.6	20.0	86.5	133.2
в т.ч. ЕС	1408.7	1760.0	24.9	1411.0	1744.7	23.6	-2.3	15.3
Безалкохолни и алкохолни напитки и тютюн	403.2	475.6	18.0	330.0	338.6	2.6	73.2	137.0
в т.ч. ЕС	169.0	201.3	19.1	229.2	249.7	8.9	-60.2	-48.4
Необработени (сурови) материали, негодни за консумация (изкл. горивата)	1670.8	2532.8	51.6	2138.8	2045.4	-4.4	-468.0	487.4
в т.ч. ЕС	956.6	1485.3	55.3	713.3	957.8	34.3	243.3	527.5
Минерални горива, масла и подобни продукти	2596.5	3628.0	39.7	5203.3	6687.2	28.5	-2606.8	-3059.2
в т.ч. ЕС	719.8	743.0	3.2	791.3	780.3	-1.4	-71.5	-37.3
Мазнини, масла и восъци от животински и растителен произход	106.7	165.6	55.2	100.4	137.8	37.3	6.3	27.8
в т.ч. ЕС	81.6	124.6	52.7	71.9	107.7	49.8	9.7	16.9
Химични вещества и продукти	1514.6	2033.5	34.3	2804.1	3444.9	22.9	-1289.5	-1411.4
в т.ч. ЕС	602.5	963.6	59.9	2259.5	2683.0	18.7	-1657.0	-1719.4
Артикули, класифицирани главно според вида на материала	4608.3	6602.8	43.3	3944.1	5004.7	26.9	664.2	1598.1
в т.ч. ЕС	2907.1	4332.1	49.0	2573.1	3121.1	21.3	334.0	1211.0
Машини, оборудване и превозни средства	3179.1	4267.2	34.2	5362.1	6492.8	21.1	-2183.0	-2225.6
в т.ч. ЕС	2318.7	3124.5	34.8	4209.9	5077.0	20.6	-1891.2	-1952.5
Разнообразни готови продукти, н.д.	3233.7	3727.0	15.3	1728.4	1885.6	9.1	1505.3	1841.4
в т.ч. ЕС	2601.1	3121.2	20.0	1318.4	1441.3	9.3	1282.7	1679.9
Стоки и сделки, н.д.	19.0	27.5	44.7	62.7	75.7	20.7	-43.7	-48.2
в т.ч. ЕС	6.5	13.7	110.8	51.9	58.9	13.5	-45.4	-45.2

<sup>1</sup>Предварителни данни към 9.11.2011 години.