

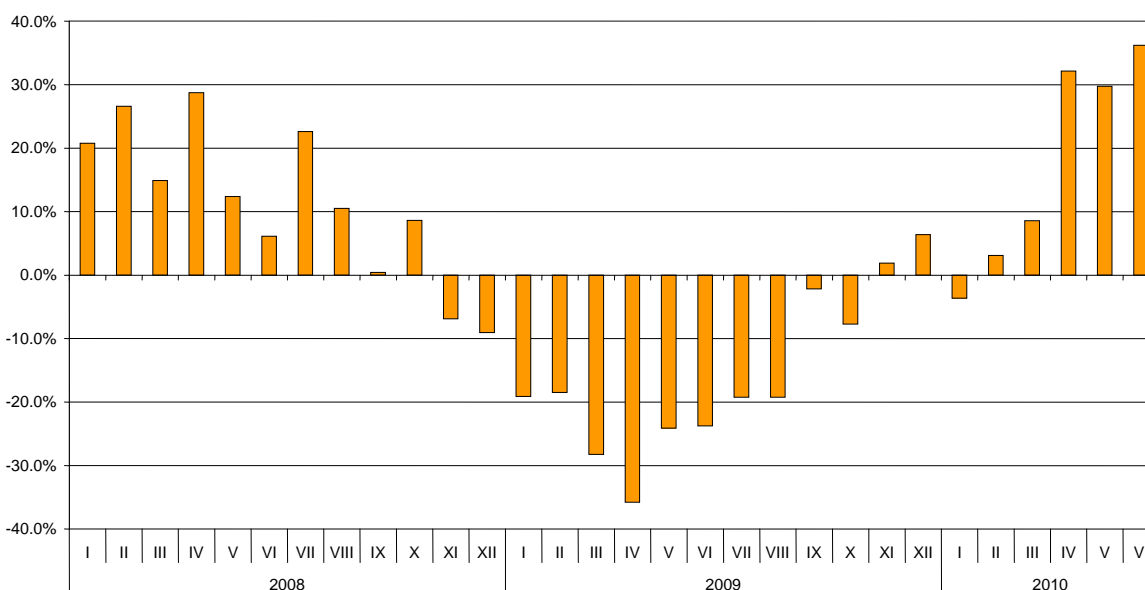


## ТЪРГОВИЯ НА БЪЛГАРИЯ С ЕС - ПРЕДВАРИТЕЛНИ ДАННИ

През периода януари - юни 2010 г. **износът** на България за ЕС се е увеличил със 17.4% спрямо съответния период на предходната година и възлиза на 8 млрд. лева (табл. 1.1 и 1.2). Основните търговски партньори на България са Германия, Италия, Гърция и Румъния, които формират над 61.8% от износа за страните - членки на ЕС (табл. 2). Износът за Германия се е увеличил с 22.8%, а този за Италия - с 28.7%. Най-значително нарастване се наблюдава в износа за Люксембург, Естония и Словения. Износът за Дания и Чехия бележи ръст съответно с 62.6% и 54%. Най-голям спад е регистриран при стоките, изнесени за Португалия, Кипър и Малта.

През юни 2010 г. износът за ЕС нараства с 36.2% спрямо същия месец на предходната година и достига 1.6 млрд. лева.

**Номинален растеж на износа за ЕС за периода 2008 - 2010 година  
(спрямо същия месец на предходната година)**

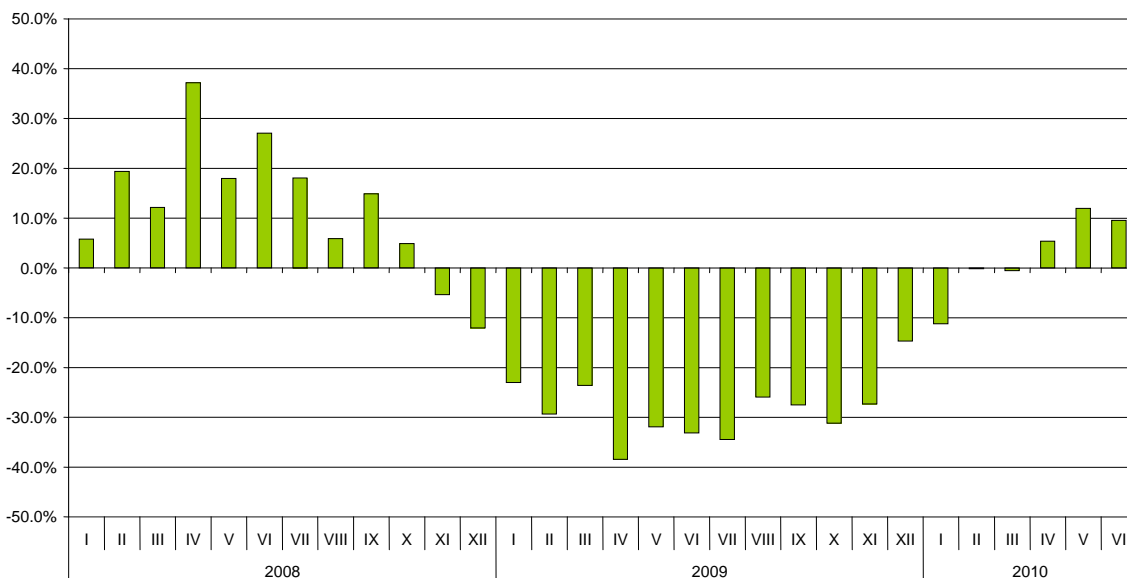


**Вносът** на България от ЕС за периода януари - юни 2010 г. се е увеличил с 2.8% спрямо съответния период на предходната година и възлиза на 9.9 млрд. лева (табл. 1.1 и 1.2). Най-голям ръст бележи вноса от Португалия - с 58% (табл. 2). Вносът от Испания, Румъния и Малта нараства с над 40%. Най-голямо намаление се наблюдава при вноса от Естония, Швеция и Финландия.

През юни 2010 г. вносът на България от страните - членки на ЕС, се увеличава с 9.5% спрямо същия месец на предходната година и достига 1.9 млрд. лв.



**Номинален растеж на вноса от ЕС за периода 2008 - 2010 година  
(спрямо същия месец на предходната година)**



**Външнотърговското салдо** (износ FOB - внос CIF) на България с ЕС за периода януари - юни 2010 г. е отрицателно и възлиза на 1.9 млрд. лева (табл. 1.1).

През юни 2010 г. търговското салдо е отрицателно и достига 257.5 млн. лева.

**Износът** на България за ЕС, разпределен според **Стандартната външнотърговска класификация**, показва, че през първите шест месеца на 2010 г. в сравнение със същия период на 2009 г. са изнесени повече стоки от преобладаващата част от секторите (табл. 3). Най-голям ръст е отбелязан в секторите „Необработени (сурови) материали, негодни за консумация (изкл. горивата)”<sup>1</sup> и „Машини, оборудване и превозни средства”. Наблюдава се спад само при износа от един сектор - „Безалкохолни и алкохолни напитки и тютюн”.

**При вноса** от ЕС най-голям ръст е отчетен в секторите „Необработени (сурови) материали, негодни за консумация (изкл. горивата)”<sup>1</sup> и „Минерални горива, масла и подобни продукти”, а най-нисък - в сектора „Машини, оборудване и превозни средства”.

<sup>1</sup> Секторът включва следните раздели: сурови кожи; маслодайни семена и плодове; суров каучук; корк и дървен материал; дървесна маса и хартия или картон за рециклиране; текстилни влакна и техните отпадъци; естествени торове и торове от животински или растителен произход и др.; метални руди и метални отпадъци; продукти от животински и растителен произход, неклассифицирани другаде.

ПРИЛОЖЕНИЕ

ИЗНОС, ВНОС И ТЪРГОВСКО САЛДО ЗА ПЕРИОДА ЯНУАРИ - ЮНИ 2009 И 2010<sup>1</sup> Г. ПО МЕСЕЦИ

(Млн. левове)

Месеци	Износ - FOB			Внос - CIF			Внос - FOB <sup>2</sup>			Търговско салдо - FOB/CIF			Търговско салдо - FOB/FOB <sup>2</sup>		
	общо	ЕС	трети страни	общо	ЕС	трети страни	общо	ЕС	трети страни	общо	ЕС	трети страни	общо	ЕС	трети страни
I.2009	1592,0	1113,0	479,0	2402,5	1423,7	978,8	2246,0	1348,8	897,2	-810,5	-310,7	-499,8	-654,0	-235,8	-418,2
II.2009	1761,9	1221,6	540,3	2591,2	1530,8	1060,4	2435,9	1450,3	985,6	-829,3	-309,2	-520,1	-674,0	-228,7	-445,3
III.2009	1844,9	1172,8	672,1	2942,5	1769,0	1173,5	2777,2	1678,6	1098,6	-1097,6	-596,2	-501,4	-932,3	-505,8	-426,5
I - III.2009	5198,8	3507,4	1691,4	7936,2	4723,5	3212,7	7459,1	4477,7	2981,4	-2737,4	-1216,1	-1521,3	-2260,3	-970,3	-1290,0
IV.2009	1628,8	1000,5	628,3	2709,2	1570,4	1138,8	2551,2	1490,9	1060,3	-1080,4	-569,9	-510,5	-922,4	-490,4	-432,0
V.2009	1771,5	1126,6	644,9	2797,8	1645,2	1152,6	2630,8	1560,4	1070,4	-1026,3	-518,6	-507,7	-859,3	-433,8	-425,5
VI.2009	1955,0	1205,9	749,1	2799,7	1735,3	1064,4	2632,6	1644,9	987,7	-844,7	-529,4	-315,3	-677,6	-439,0	-238,6
IV - VI.2009	5355,3	3333,0	2022,3	8306,7	4950,9	3355,8	7814,6	4696,2	3118,4	-2951,4	-1617,9	-1333,5	-2459,3	-1363,2	-1096,1
I - VI.2009	10554,1	6840,4	3713,7	16242,9	9674,4	6568,5	15273,7	9173,9	6099,8	-5688,8	-2834,0	-2854,8	-4719,6	-2333,5	-2386,1
I.2010	1799,3	1072,5	726,8	2256,4	1264,0	992,4	2122,8	1198,5	924,3	-457,1	-191,5	-265,6	-323,5	-126,0	-197,5
II.2010	1959,5	1259,4	700,1	2293,5	1528,0	765,5	2151,3	1438,6	712,7	-334,0	-268,6	-65,4	-191,8	-179,2	-12,6
III.2010	2192,0	1273,0	919,0	2943,4	1758,8	1184,6	2774,0	1673,9	1100,1	-751,4	-485,8	-265,6	-582,0	-400,9	-181,1
I - III.2010	5950,8	3604,9	2345,9	7493,3	4550,8	2942,5	7048,1	4311,0	2737,1	-1542,5	-945,9	-596,6	-1097,3	-706,1	-391,2
IV.2010	2307,7	1322,1	985,6	3054,3	1654,3	1400,0	2876,2	1573,8	1302,4	-746,6	-332,2	-414,4	-568,5	-251,7	-316,8
V.2010	2364,8	1461,5	903,3	3209,6	1841,7	1367,9	3012,6	1744,9	1267,7	-844,8	-380,2	-464,6	-647,8	-283,4	-364,4
VI.2010	2759,0	1642,4	1116,6	3246,0	1899,9	1346,1	3048,2	1801,8	1246,4	-487,0	-257,5	-229,5	-289,2	-159,4	-129,8
IV - VI.2010	7431,5	4426,0	3005,5	9509,9	5395,9	4114,0	8937,0	5120,5	3816,5	-2078,4	-969,9	-1108,5	-1505,5	-694,5	-811,0
I - VI.2010	13382,3	8030,9	5351,4	17003,2	9946,7	7056,5	15985,1	9431,5	6553,6	-3620,9	-1915,8	-1705,1	-2602,8	-1400,6	-1202,2

<sup>1</sup> Предварителни данни към 7.09.2010 г.

<sup>2</sup> По преизчислени данни на БНБ за транспортните разходи.

Таблица 1.2

РАСТЕЖ НА ИЗНОСА И ВНОСА ЗА ПЕРИОДА ЯНУАРИ - ЮНИ 2010 Г. СПРЯМО СЪЩИЯ МЕСЕЦ НА  
ПРЕДХОДНАТА ГОДИНА

(Проценти)

Месеци	Износ - FOB			Внос - CIF			Внос - FOB		
	общо	ЕС	трети страни	общо	ЕС	трети страни	общо	ЕС	трети страни
I	<b>13,0</b>	-3,6	51,7	<b>-6,1</b>	-11,2	1,4	<b>-5,5</b>	-11,1	3,0
II	<b>11,2</b>	3,1	29,6	<b>-11,5</b>	-0,2	-27,8	<b>-11,7</b>	-0,8	-27,7
III	<b>18,8</b>	8,5	36,7	<b>0,0</b>	-0,6	0,9	<b>-0,1</b>	-0,3	0,1
I - III	<b>14,5</b>	<b>2,8</b>	<b>38,7</b>	<b>-5,6</b>	<b>-3,7</b>	<b>-8,4</b>	<b>-5,5</b>	<b>-3,7</b>	<b>-8,2</b>
IV	<b>41,7</b>	32,1	56,9	<b>12,7</b>	5,3	22,9	<b>12,7</b>	5,6	22,8
V	<b>33,5</b>	29,7	40,1	<b>14,7</b>	11,9	18,7	<b>14,5</b>	11,8	18,4
VI	<b>41,1</b>	36,2	49,1	<b>15,9</b>	9,5	26,5	<b>15,8</b>	9,5	26,2
IV - VI	<b>38,8</b>	<b>32,8</b>	<b>48,6</b>	<b>14,5</b>	<b>9,0</b>	<b>22,6</b>	<b>14,4</b>	<b>9,0</b>	<b>22,4</b>
I - VI	<b>26,8</b>	<b>17,4</b>	<b>44,1</b>	<b>4,7</b>	<b>2,8</b>	<b>7,4</b>	<b>4,7</b>	<b>2,8</b>	<b>7,4</b>



Таблица 2

**ИЗНОС, ВНОС И ТЪРГОВСКО САЛДО ПО ГРУПИ СТРАНИ И ОСНОВНИ ТЪРГОВСКИ СТРАНИ ПАРТНЬОРИ<sup>1</sup>  
ЗА ПЕРИОДА ЯНУАРИ - ЮНИ 2009 И 2010<sup>2</sup> Г.**

(Млн. левове)

	Износ - FOB			Внос - CIF			Търговско салдо - FOB/CIF	
	2009	2010	растеж спрямо предходната година - %	2009	2010	растеж спрямо предходната година - %	2009	2010
<b>Общо</b>	<b>10554,1</b>	<b>13382,3</b>	<b>26,8</b>	<b>16242,9</b>	<b>17003,2</b>	<b>4,7</b>	<b>-5688,8</b>	<b>-3620,9</b>
<b>ЕС</b>	<b>6840,4</b>	<b>8030,9</b>	<b>17,4</b>	<b>9674,4</b>	<b>9946,7</b>	<b>2,8</b>	<b>-2834,0</b>	<b>-1915,8</b>
Австрия	219,4	245,3	11,8	627,3	627,9	0,1	-407,9	-382,6
Белгия	562,7	508,5	-9,6	270,7	342,8	26,6	292,0	165,7
Великобритания	208,3	260,3	25,0	224,2	259,1	15,6	-15,9	1,2
Германия	1134,9	1393,6	22,8	2090,4	1933,0	-7,5	-955,5	-539,4
Гърция	1012,7	1118,6	10,5	937,3	944,2	0,7	75,4	174,4
Дания	28,6	46,5	62,6	99,3	86,4	-13,0	-70,7	-39,9
Естония	2,7	7,9	192,6	8,3	3,0	-63,9	-5,6	4,9
Ирландия	7,4	8,7	17,6	48,4	45,7	-5,6	-41,0	-37,0
Испания	280,1	298,5	6,6	268,9	392,5	46,0	11,2	-94,0
Италия	1080,0	1389,7	28,7	1238,8	1229,9	-0,7	-158,8	159,8
Кипър	42,7	36,3	-15,0	25,5	23,6	-7,5	17,2	12,7
Латвия	10,0	14,7	47,0	6,6	8,8	33,3	3,4	5,9
Литва	20,3	21,7	6,9	17,2	22,3	29,7	3,1	-0,6
Люксембург	5,1	19,6	284,3	12,2	11,6	-4,9	-7,1	8,0
Малта	4,8	4,1	-14,6	4,1	5,8	41,5	0,7	-1,7
Нидерландия	164,9	204,0	23,7	436,7	465,7	6,6	-271,8	-261,7
Полша	161,9	231,1	42,7	362,7	340,9	-6,0	-200,8	-109,8
Португалия	37,3	20,3	-45,6	42,6	67,3	58,0	-5,3	-47,0
Румъния	946,9	1063,4	12,3	832,8	1207,3	45,0	114,1	-143,9
Словакия	85,9	102,4	19,2	165,8	175,0	5,5	-79,9	-72,6
Словения	44,8	129,5	189,1	133,1	126,2	-5,2	-88,3	3,3
Унгария	118,7	167,7	41,3	533,6	551,8	3,4	-414,9	-384,1
Финландия	14,8	20,9	41,2	94,3	77,1	-18,2	-79,5	-56,2
Франция	495,4	526,8	6,3	635,8	570,9	-10,2	-140,4	-44,1
Чехия	79,1	121,8	54,0	387,9	332,1	-14,4	-308,8	-210,3
Швеция	63,8	63,1	-1,1	99,3	80,3	-19,1	-35,5	-17,2
Неуточнени	7,2	5,9	-18,1	70,6	15,5	-78,0	-63,4	-9,6
<b>ТРЕТИ СТРАНИ</b>	<b>3713,7</b>	<b>5351,4</b>	<b>44,1</b>	<b>6568,5</b>	<b>7056,5</b>	<b>7,4</b>	<b>-2854,8</b>	<b>-1705,1</b>
<b>СЦИЕ</b>	<b>2068,8</b>	<b>2710,4</b>	<b>31,0</b>	<b>2698,3</b>	<b>3196,2</b>	<b>18,5</b>	<b>-629,5</b>	<b>-485,8</b>
в това число:								
Албания	53,4	57,7	8,1	2,0	10,3	415,0	51,4	47,4
Босна и Херцеговина	24,3	30,0	23,5	4,8	6,3	31,3	19,5	23,7
Република Македония	218,0	262,8	20,6	138,7	229,1	65,2	79,3	33,7
Сърбия	304,4	467,5	53,6	112,7	185,1	64,2	191,7	282,4
Хърватия	67,3	111,1	65,1	34,5	21,8	-36,8	32,8	89,3
<b>ОНД</b>	<b>510,1</b>	<b>707,8</b>	<b>38,8</b>	<b>3299,8</b>	<b>3631,2</b>	<b>10,0</b>	<b>-2789,7</b>	<b>-2923,4</b>
в това число:							0,0	0,0
Грузия	74,6	111,9	50,0	245,9	161,2	-34,4	-171,3	-49,3
Казахстан	16,8	15,8	-6,0	4,8	3,2	-33,3	12,0	12,6



Русия	253,2	376,9	48,9	2052,8	2724,8	32,7	-1799,6	-2347,9
Украйна	76,3	103,4	35,5	958,5	697,0	-27,3	-882,2	-593,6
<b>ОИСР</b>	<b>1077,9</b>	<b>1535,3</b>	<b>42,4</b>	<b>1431,1</b>	<b>1371,2</b>	<b>-4,2</b>	<b>-353,2</b>	<b>164,1</b>
в това число:							0,0	0,0
Канада	25,8	24,3	-5,8	37,3	46,8	25,5	-11,5	-22,5
Република Корея	18,9	54,7	189,4	52,3	44,1	-15,7	-33,4	10,6
САЩ	181,3	146,5	-19,2	168,4	129,8	-22,9	12,9	16,7
Турция	699,9	1158,4	65,5	905,4	911,8	0,7	-205,5	246,6
Япония	15,4	15,4	0,0	80,9	64,4	-20,4	-65,5	-49,0
<b>ЕАСТ</b>	<b>106,6</b>	<b>109,9</b>	<b>3,1</b>	<b>174,1</b>	<b>162,8</b>	<b>-6,5</b>	<b>-67,5</b>	<b>-52,9</b>
в това число:							0,0	0,0
Норвегия	21,5	23,0	7,0	27,8	6,1	-78,1	-6,3	16,9
Швейцария	81,1	83,1	2,5	138,7	152,1	9,7	-57,6	-69,0
<b>Страни, неключени в горните групировки:</b>								
Бразилия	5,9	26,3	345,8	96,0	67,4	-29,8	-90,1	-41,1
Виетнам	9,7	9,8	1,0	57,0	40,4	-29,1	-47,3	-30,6
Египет	102,8	114,4	11,3	18,6	13,4	-28,0	84,2	101,0
Израел	19,0	26,8	41,1	30,3	108,3	257,4	-11,3	-81,5
Индия	17,3	47,5	174,6	44,7	41,6	-6,9	-27,4	5,9
Индонезия	17,0	12,6	-25,9	17,0	13,5	-20,6	0,0	-0,9
Иран	29,9	54,1	80,9	6,5	6,3	-3,1	23,4	47,8
Китай	59,1	188,8	219,5	487,7	434,3	-10,9	-428,6	-245,5
Обединени арабски емирства	71,2	42,8	-39,9	13,0	16,5	26,9	58,2	26,3
Перу	0,5	6,8	1260,0	115,7	237,1	104,9	-115,2	-230,3
Сингапур	181,3	228,6	26,1	10,1	5,7	-43,6	171,2	222,9
Сирия	36,4	104,6	187,4	23,8	32,5	36,6	12,6	72,1
Тайван	10,4	17,0	63,5	43,3	50,1	15,7	-32,9	-33,1
ЮАР	4,5	6,4	42,2	61,8	7,3	-88,2	-57,3	-0,9

<sup>1</sup> Страна партньор е тази, от/за която стоките са изпратени/получени.

<sup>2</sup> Предварителни данни към 7.09.2010 г.



Таблица 3

**ИЗНОС, ВНОС И ТЪРГОВСКО САЛДО ПО СЕКТОРИ НА СТАНДАРТНАТА ВЪНШНОТЪРГОВСКА КЛАСИФИКАЦИЯ (СИТС, рев. 4)  
ЗА ПЕРИОДА ЯНУАРИ - ЮНИ 2009 И 2010<sup>1</sup> Г.**

(Млн. левове)

Сектори на СИТС	Износ - FOB			Внос - CIF			Търговско салдо - FOB/CIF	
	2009	2010	растеж спрямо предходната година (%)	2009	2010	растеж спрямо предходната година (%)	2009	2010
<b>Общо</b>	<b>10554,1</b>	<b>13382,3</b>	<b>26,8</b>	<b>16242,9</b>	<b>17003,2</b>	<b>4,7</b>	<b>-5688,8</b>	<b>-3620,9</b>
<b>в т.ч. ЕС</b>	<b>6840,4</b>	<b>8030,9</b>	<b>17,4</b>	<b>9674,4</b>	<b>9946,7</b>	<b>2,8</b>	<b>-2834,0</b>	<b>-1915,8</b>
Храни и живи животни	1064,6	1119,5	5,2	1329,1	1302,6	-2,0	-264,5	-183,1
в т.ч. ЕС	768,1	852,5	11,0	946,6	1020,8	7,8	-178,5	-168,3
Безалкохолни и алкохолни напитки и тютюн	267,6	291,3	8,9	239,5	231,3	-3,4	28,1	60,0
в т.ч. ЕС	138,8	117,8	-15,1	184,8	163,2	-11,7	-46,0	-45,4
Необработени (сурови) материали, негодни за консумация (изкл. горивата)	639,4	1062,9	66,2	1040,4	1544,9	48,5	-401,0	-482,0
в т.ч. ЕС	357,1	506,8	41,9	270,0	539,2	99,7	87,1	-32,4
Минерални горива, масла и подобни продукти	1268,9	1773,9	39,8	3154,7	3710,4	17,6	-1885,8	-1936,5
в т.ч. ЕС	408,5	442,9	8,4	385,1	587,5	52,6	23,4	-144,6
Мазнини, масла и восъци от животински и растителен произход	75,9	73,3	-3,4	67,3	70,5	4,8	8,6	2,8
в т.ч. ЕС	54,2	55,0	1,5	43,2	51,0	18,1	11,0	4,0
Химични вещества и продукти	850,3	1098,3	29,2	1755,1	2009,4	14,5	-904,8	-911,1
в т.ч. ЕС	348,4	421,9	21,1	1411,8	1639,0	16,1	-1063,4	-1217,1



Артикули, класифицирани главно според вида на материала	2445,9	3256,9	33,2	2849,7	2903,4	1,9	-403,8	353,5
в т.ч. ЕС	1650,9	2044,1	23,8	1871,6	1894,0	1,2	-220,7	150,1
Машини, оборудване и превозни средства	1844,2	2354,5	27,7	4460,9	3921,1	-12,1	-2616,7	-1566,6
в т.ч. ЕС	1336,7	1716,7	28,4	3547,7	3044,2	-14,2	-2211,0	-1327,5
Разнообразни готови продукти, н.д.	2084,3	2336,2	12,1	1307,3	1264,8	-3,3	777,0	1071,4
в т.ч. ЕС	1774,6	1869,2	5,3	980,3	970,0	-1,1	794,3	899,2
Стоки и сделки, н.д.	13,0	15,5	19,2	38,9	44,8	15,2	-25,9	-29,3
в т.ч. ЕС	3,1	4,0	29,0	33,3	37,8	13,5	-30,2	-33,8

<sup>1</sup> Предварителни данни към 7.09.2010 г.