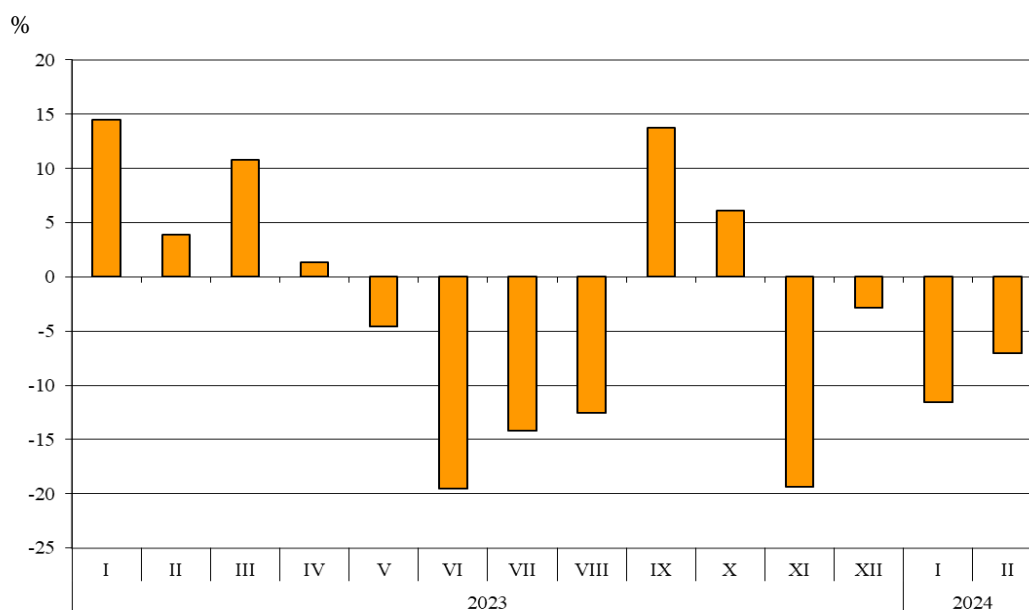


## ТЪРГОВИЯ СЪС СТОКИ НА БЪЛГАРИЯ С ТРЕТИ СТРАНИ ПРЕЗ ПЕРИОДА ЯНУАРИ - ФЕВРУАРИ 2024 ГОДИНА (ПРЕДВАРИТЕЛНИ ДАННИ)

През периода януари - февруари 2024 г. износът на стоки от България за трети страни намалява с 9.3% в сравнение със същия период на 2023 г. и е на стойност 4 465.0 млн. лева (табл. 1 и 2 от приложението). Основни търговски партньори на България са Турция, Съединените американски щати, Република Северна Македония, Китай, Сърбия, Обединеното кралство и Гибралтар, които формират 50.6% от износа за трети страни (табл. 3 от приложението).

През февруари 2024 г. износът на стоки от България за трети страни намалява със 7.1% спрямо същия месец на предходната година и е в размер на 2 318.0 млн. лева.

**Фиг. 1. Номинално изменение в стойностния обем<sup>1</sup> на износа на стоки от България за трети страни през периода 2023 - 2024 година (Спрямо същия месец на предходната година)**



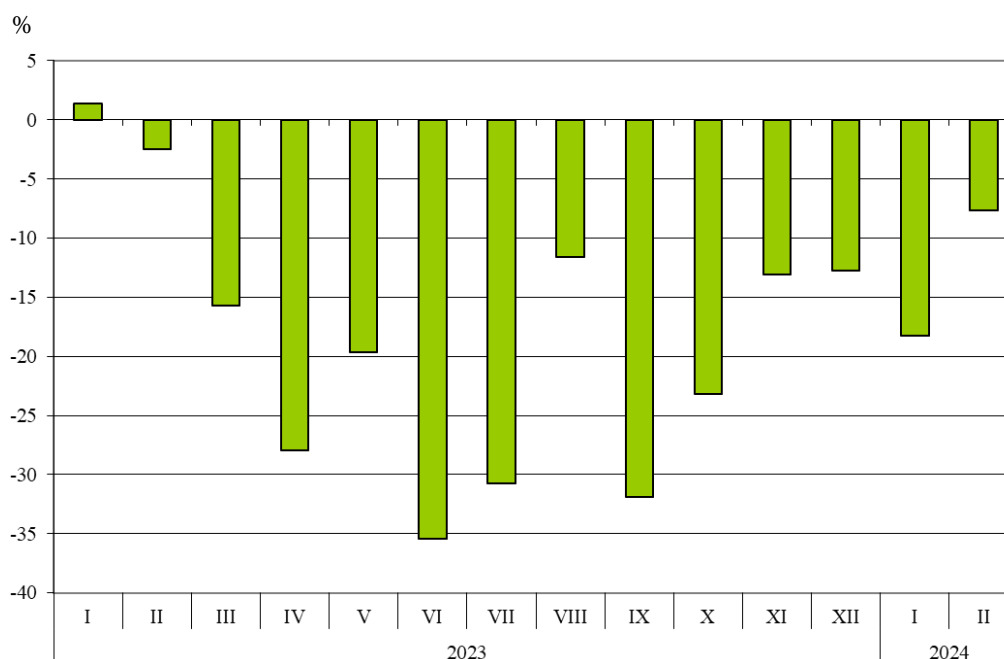
При износа, разпределен според **Стандартната външотърговска класификация**, най-голям ръст е отбелязан в секторите „Химични вещества и продукти“ (12.9%) и „Необработени (сурови) материали, негодни за консумация (изкл. горивата)“ (7.9%) (табл. 4 от приложението). Най-голям спад се наблюдава в сектор „Безалкохолни и алкохолни напитки и тютюн“ (47.6%).

<sup>1</sup> Изменение в стойностния обем по текущи цени.

**Вносът** на стоки в България от трети страни през периода януари - февруари 2024 г. намалява с 13.2% в сравнение със същия период на 2023 г. и е на стойност 5 886.5 млн. лева (по цени CIF)<sup>1</sup> (табл. 1 и 2 от приложението). Най-голям е стойностният обем на стоките, внесени от Турция, Китай, Руската федерация и Украйна (табл. 3 от приложението).

През февруари 2024 г. вносът на стоки в България от трети страни намалява със 7.6% спрямо същия месец на предходната година и е в размер на 2 975.4 млн. лева.

**Фиг. 2. Номинално изменение в стойностния обем<sup>2</sup> на вноса на стоки в България от трети страни през периода 2023 - 2024 година (спрямо същия месец на предходната година)**



При вноса, разпределен според **Стандартната външнотърговска класификация**, най-голямо увеличение е отчетено в сектор „Мазнини, масла и восъци от животински и растителен произход“ (6.2%) (табл. 4 от приложението). Най-голям спад се наблюдава в сектор „Необработени (сурови) материали, негодни за консумация (изкл. горивата)“ (27.1%).

**Външнотърговското салдо** (износ FOB - внос CIF) на България с трети страни за периода януари - февруари 2024 г. е отрицателно и е в размер на 1 421.5 млн. лева (табл. 1 от приложението).

<sup>1</sup> Вносът по цени FOB се изчислява от БНБ

(<http://bnb.bg/Statistics/StExternalSector/StForeignTrade/StFTImports/index.htm?toLang=BG>).

<sup>2</sup> Изменение в стойностния обем по текущи цени.

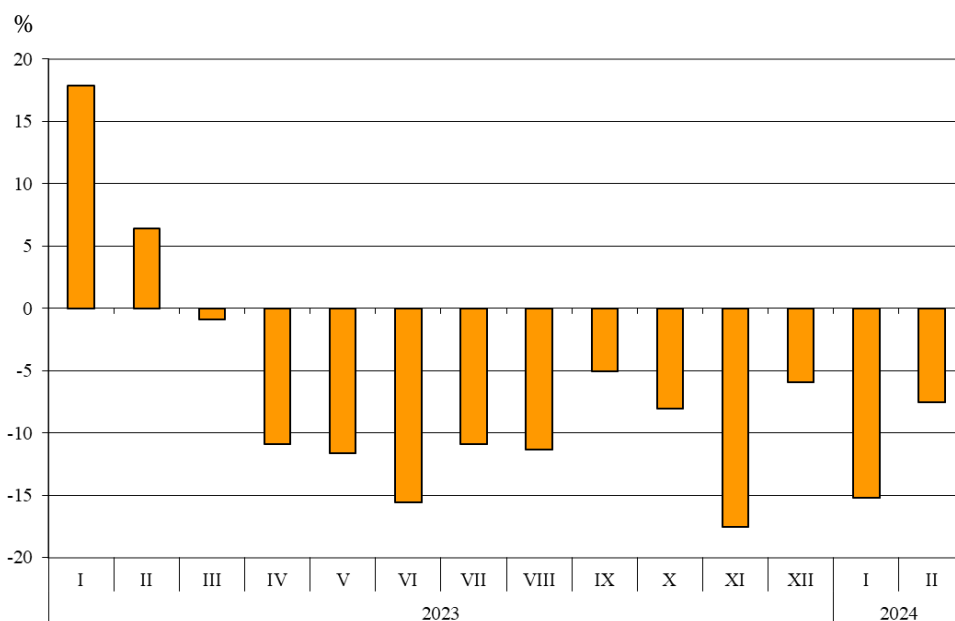
През февруари 2024 г. външнотърговското салдо (износ FOB - внос CIF) с трети страни също е отрицателно и е на стойност 657.4 млн. лева.

### Търговия със стоки на България с трети страни и ЕС - общо

През периода януари - февруари 2024 г. от България общо са изнесени стоки на стойност 12 808.8 млн. лв., което е с 11.4% по-малко в сравнение със същия период на 2023 година (табл. 1 и 2 от приложението).

През февруари 2024 г. общият износ на стоки възлиза на 6 567.3 млн. лв. и намалява със 7.5% спрямо същия месец на предходната година.

**Фиг. 3. Номинално изменение в стойностния обем<sup>1</sup> на износа на стоки от България през периода 2023 - 2024 година (спрямо същия месец на предходната година)**

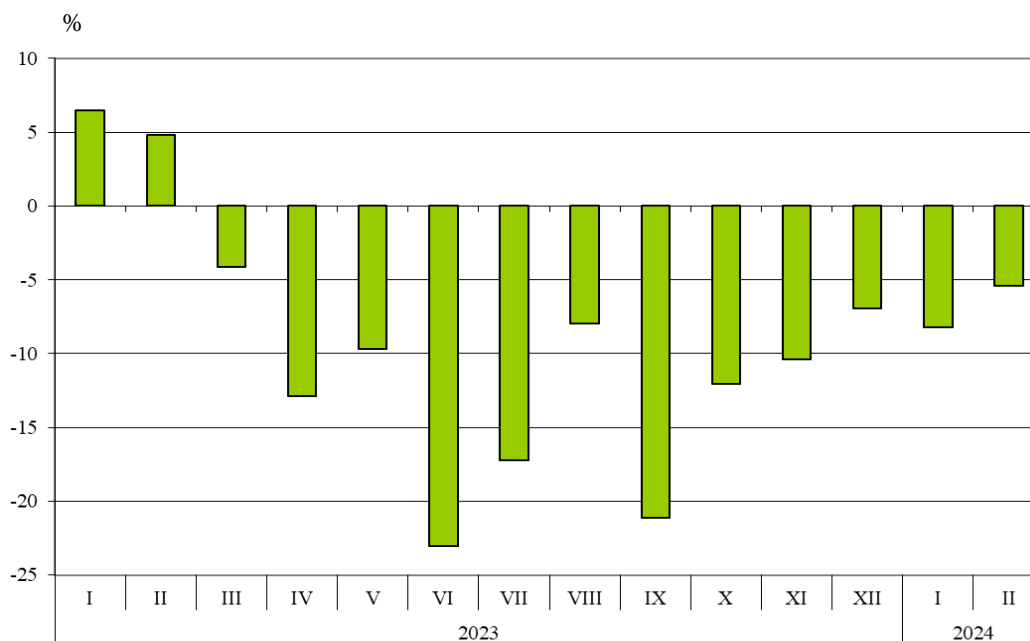


През периода януари - февруари 2024 г. общо в страната са внесени стоки на стойност 15 097.0 млн. лв. (по цени CIF), или с 6.8% по-малко спрямо същия период на 2023 година (табл. 1 и 2 от приложението).

През февруари 2024 г. общият внос на стоки намалява с 5.4% спрямо същия месец на предходната година и възлиза на 7 629.2 млн. лева.

<sup>1</sup> Изменение в стойностния обем по текущи цени.

**Фиг. 4. Номинално изменение в стойностния обем<sup>1</sup> на вноса на стоки в България през периода 2023 - 2024 година (спрямо същия месец на предходната година)**



**Общото външнотърговско салдо** (износ FOB - внос CIF) е отрицателно за **периода януари - февруари 2024 г.** и е на стойност 2 288.2 млн. лева (табл. 1 от приложението).

През **февруари 2024 г.** общото външнотърговско салдо (износ FOB - внос CIF) също е отрицателно и е на стойност 1 061.9 млн. лева.

<sup>1</sup> Изменение в стойностния обем по текущи цени.

## Приложение

Таблица 1

### Износ, внос и търговско салдо на България през периода януари - февруари 2023<sup>1</sup> и 2024<sup>1</sup> г. по месеци

(Млн. левове)

Месеци/Периоди	Износ - FOB			Внос - CIF <sup>2</sup>			Търговско салдо - FOB/CIF		
	общо	ЕС	трети страни	общо	ЕС	трети страни	общо	ЕС	трети страни
I.2023	7359.5	4931.8	2427.7	8138.4	4578.7	3559.7	-778.9	353.1	-1132.0
II.2023	7103.6	4609.3	2494.3	8067.4	4845.9	3221.5	-963.8	-236.6	-727.2
<b>I - II.2023</b>	<b>14463.1</b>	<b>9541.1</b>	<b>4922.0</b>	<b>16205.8</b>	<b>9424.6</b>	<b>6781.2</b>	<b>-1742.7</b>	<b>116.5</b>	<b>-1859.2</b>
I.2024	6241.5	4094.5	2147.0	7467.8	4556.7	2911.1	-1226.3	-462.2	-764.1
II.2024	6567.3	4249.3	2318.0	7629.2	4653.8	2975.4	-1061.9	-404.5	-657.4
<b>I - II.2024</b>	<b>12808.8</b>	<b>8343.8</b>	<b>4465.0</b>	<b>15097.0</b>	<b>9210.5</b>	<b>5886.5</b>	<b>-2288.2</b>	<b>-866.7</b>	<b>-1421.5</b>

<sup>1</sup> Предварителни данни към 11.04.2024 година.

<sup>2</sup> Вносът по цени FOB се изчислява от БНБ

<http://bnb.bg/Statistics/StExternalSector/StForeignTrade/StFTImports/index.htm?toLang= BG>

Таблица 2

### Изменение в стойностния обем на износа и вноса на България през периода януари - февруари 2024<sup>1</sup> г. спрямо същия период на предходната година

(Проценти)

Месеци/Периоди	Износ - FOB			Внос - CIF		
	общо	ЕС	трети страни	общо	ЕС	трети страни
I	-15.2	-17.0	-11.6	-8.2	-0.5	-18.2
II	-7.5	-7.8	-7.1	-5.4	-4.0	-7.6
<b>I - II</b>	<b>-11.4</b>	<b>-12.5</b>	<b>-9.3</b>	<b>-6.8</b>	<b>-2.3</b>	<b>-13.2</b>

<sup>1</sup> Предварителни данни към 11.04.2024 година.

Таблица 3

Износ, внос и търговско салдо на България с основни партньори<sup>1</sup> от трети страни през периода  
януари - февруари 2023<sup>2</sup> и 2024<sup>2</sup> година

Страни	Износ - FOB			Внос - CIF			Търговско салдо - FOB/CIF	
	2023	2024	изменение спрямо същия период на предходната година - %	2023	2024	изменение спрямо същия период на предходната година - %	2023	2024
	млн. левове			млн. левове			млн. левове	
<b>Трети страни - общо</b>	<b>4922.0</b>	<b>4465.0</b>	<b>-9.3</b>	<b>6781.2</b>	<b>5886.5</b>	<b>-13.2</b>	<b>-1859.2</b>	<b>-1421.5</b>
в това число:								
Албания	44.4	140.1	215.5	13.1	16.6	26.7	31.3	123.5
Алжир	244.3	81.8	-66.5	58.5	26.6	-54.5	185.8	55.2
Босна и Херцеговина	28.2	31.0	9.9	12.6	16.4	30.2	15.6	14.6
Бразилия	9.9	8.6	-13.1	133.1	59.1	-55.6	-123.2	-50.5
Вьетнам	9.6	10.6	10.4	39.5	45.5	15.2	-29.9	-34.9
Гибралтар	201.1	183.6	-8.7	0.0	0.0	x	201.1	183.6
Грузия	52.6	60.7	15.4	100.5	24.8	-75.3	-47.9	35.9
Египет	145.7	164.7	13.0	82.2	339.7	313.3	63.5	-175.0
Израел	134.7	41.1	-69.5	29.2	19.7	-32.5	105.5	21.4
Индия	112.2	41.6	-62.9	102.4	83.9	-18.1	9.8	-42.3
Индонезия	6.5	15.0	130.8	185.4	126.4	-31.8	-178.9	-111.4
Иран, ислямска република	36.3	51.7	42.4	16.1	16.0	-0.6	20.2	35.7
Казахстан	28.4	28.0	-1.4	5.4	0.7	-87.0	23.0	27.3
Канада	25.7	62.1	141.6	23.1	28.7	24.2	2.6	33.4
Китай	277.9	250.6	-9.8	900.7	635.7	-29.4	-622.8	-385.1
Либия	10.0	4.4	-56.0	0.2	180.6	90200.0	9.8	-176.2
Мароко	36.2	63.6	75.7	10.6	28.7	170.8	25.6	34.9
Намибия	0.2	0.0	-100.0	4.1	0.0	-100.0	-3.9	0.0
Норвегия	18.5	17.0	-8.1	6.8	27.4	302.9	11.7	-10.4
Обединени арабски емирства	35.3	41.2	16.7	9.0	16.1	78.9	26.3	25.1
Обединено кралство <sup>3</sup>	221.1	232.5	5.2	113.2	110.1	-2.7	107.9	122.4
Перу	9.1	3.0	-67.0	211.4	146.6	-30.7	-202.3	-143.6
Република Корея	30.9	118.6	283.8	70.1	48.9	-30.2	-39.2	69.7
Република Северна Македония	265.5	255.7	-3.7	138.5	158.7	14.6	127.0	97.0
Република Южна Африка	19.4	43.1	122.2	39.0	15.0	-61.5	-19.6	28.1
Руска федерация	162.6	101.2	-37.8	1129.2	447.3	-60.4	-966.6	-346.1
Сингапур	8.6	15.2	76.7	13.8	6.0	-56.5	-5.2	9.2
Съединени американски щати	349.0	340.9	-2.3	310.4	123.9	-60.1	38.6	217.0
Сърбия	330.7	232.9	-29.6	335.0	334.1	-0.3	-4.3	-101.2
Тайван	22.9	9.6	-58.1	60.7	43.6	-28.2	-37.8	-34.0
Тунис	42.9	64.0	49.2	11.2	59.8	433.9	31.7	4.2
Турция	860.1	761.6	-11.5	1287.0	1467.4	14.0	-426.9	-705.8
Украйна	366.8	175.5	-52.2	331.9	387.0	16.6	34.9	-211.5
Чили	4.6	8.2	78.3	116.6	133.2	14.2	-112.0	-125.0
Швейцария	130.2	103.8	-20.3	119.7	126.2	5.4	10.5	-22.4
Япония	19.9	19.0	-4.5	74.0	68.8	-7.0	-54.1	-49.8

<sup>1</sup> Страна партньор е тази, от/за която стоките са получени/изпратени.

<sup>2</sup> Предварителни данни към 11.04.2024 година.

<sup>3</sup> Обединеното кралство включва: Северна Ирландия, Великобритания, Англо-нормандски острови и остров Ман.

"x" - поради естеството на данните не може да има случай (неприложимо).

"0" - величина, по-малка от половината на употребената единица мярка.

Таблица 4

Износ, внос и търговско салдо на България с трети страни по сектори на Стандартната външнотърговска класификация (SITC, рев. 4) през периода януари - февруари 2023<sup>1</sup> и 2024<sup>1</sup> година

Сектори на SITC	Износ - FOB			Внос - CIF			Търговско салдо - FOB/CIF	
	2023	2024	изменение спрямо същия период на предходната година - %	2023	2024	изменение спрямо същия период на предходната година - %	2023	2024
	млн. левове			млн. левове			млн. левове	
<b>Трети страни - общо</b>	<b>4922.0</b>	<b>4465.0</b>	<b>-9.3</b>	<b>6781.2</b>	<b>5886.5</b>	<b>-13.2</b>	<b>-1859.2</b>	<b>-1421.5</b>
Храни и живи животни	727.3	580.9	-20.1	352.5	340.5	-3.4	374.8	240.4
Безалкохолни и алкохолни напитки и тютюн	54.8	28.7	-47.6	51.3	45.0	-12.3	3.5	-16.3
Необработени (сурови) материали, негодни за консумация (изкл. горивата)	300.2	324.0	7.9	1217.0	886.8	-27.1	-916.8	-562.8
Минерални горива, масла и подобни продукти	996.5	707.6	-29.0	1590.2	1350.0	-15.1	-593.7	-642.4
Мазнини, масла и восъци от животински и растителен произход	143.4	154.0	7.4	114.8	121.9	6.2	28.6	32.1
Химични вещества и продукти	564.8	637.5	12.9	583.2	548.4	-6.0	-18.4	89.1
Артикули, класифицирани главно според вида на материала	764.3	731.5	-4.3	1192.0	1090.8	-8.5	-427.7	-359.3
Машини, оборудване и превозни средства	847.4	859.4	1.4	1265.9	1075.0	-15.1	-418.5	-215.6
Разнообразни готови продукти, н.д.	450.3	427.0	-5.2	411.5	413.5	0.5	38.8	13.5
Стоки и сделки, н.д.	73.0	14.4	-80.3	2.8	14.6	421.4	70.2	-0.2

<sup>1</sup> Предварителни данни към 11.04.2024 година.