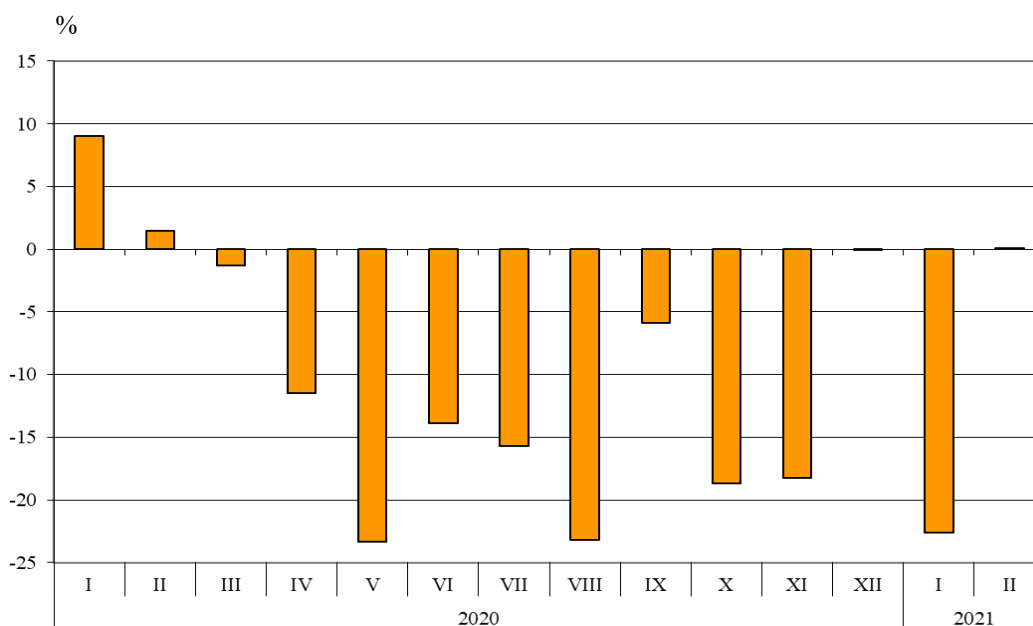


**ТЪРГОВИЯ СЪС СТОКИ НА БЪЛГАРИЯ С ТРЕТИ СТРАНИ
ПРЕЗ ПЕРИОДА ЯНУАРИ - ФЕВРУАРИ 2021 ГОДИНА
(ПРЕДВАРИТЕЛНИ ДАННИ)**

През периода януари - февруари 2021 г. износът на стоки от България за трети страни намалява с 11.6% в сравнение със същия период на 2020 г. и е на стойност 3 051.4 млн. лева (табл. 1 и 2 от приложението). Основни търговски партньори на България са Турция, Китай, Съединените американски щати, Сърбия, Обединеното кралство, Република Северна Македония, Либия и Руската федерация, които формират 60.3% от износа за трети страни (табл. 3 от приложението).

През февруари 2021 г. износът на стоки от България за трети страни нараства с 0.1% спрямо същия месец на предходната година и е в размер на 1 673.4 млн. лева.

Фиг. 1. Номинално изменение в стойностния обем¹ на износа на стоки от България за трети страни през периода 2020 - 2021 година (Спрямо същия месец на предходната година)



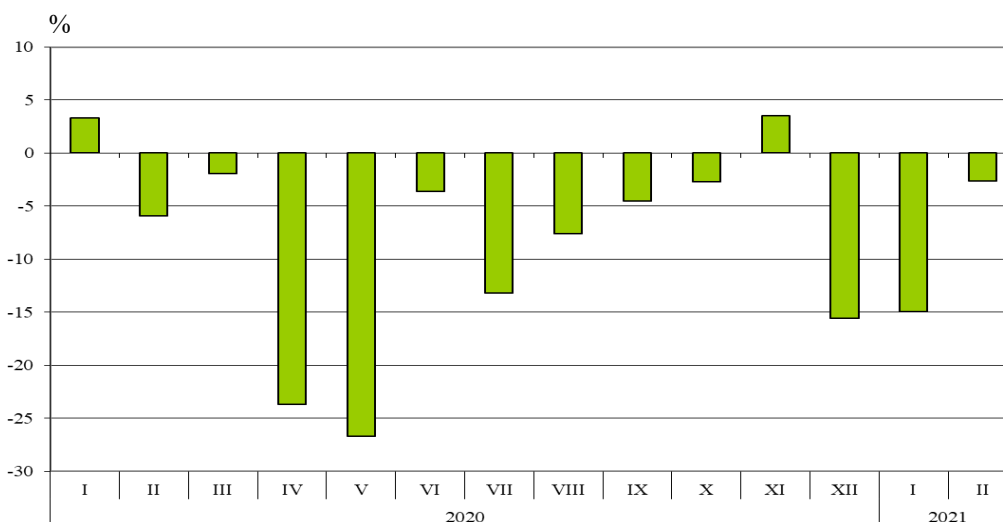
През периода януари - февруари 2021 г. при износа на стоки от България за трети страни, разпределен според Стандартната външотърговска класификация, най-голям ръст в сравнение със същия период на 2020 г. е отбелязан в сектор „Необработени (сурови) материали, негодни за консумация (изкл. горивата)“ (20.4%) (табл. 4 от приложението). Най-голям спад се наблюдава в секторите „Минерални горива, масла и подобни продукти“ (54.9%) и „Безалкохолни и алкохолни напитки и тютюн“ (34.0%).

¹ Изменение в стойностния обем по текущи цени.

Вносът на стоки в България от трети страни през периода януари - февруари 2021 г. намалява с 9.0% в сравнение със същия период на 2020 г. и е на стойност 3 867.4 млн. лева (по цени CIF)¹ (табл. 1 и 2 от приложението). Най-голям е стойностният обем на стоките, внесени от Турция, Руската федерация, Китай, Сърбия и Украйна (табл. 3 от приложението).

През февруари 2021 г. вносът на стоки в България от трети страни намалява с 2.6% спрямо същия месец на предходната година и е в размер на 1 994.1 млн. лева.

Фиг. 2. Номинално изменение в стойностния обем² на вноса на стоки в България от трети страни през периода 2020 - 2021 година (Спрямо същия месец на предходната година)



При вноса на стоки от трети страни, разпределен според **Стандартната външотърговска класификация**, през периода януари - февруари 2021 г. най-голямо увеличение спрямо същия период на 2020 г. е отчетено в секторите „Мазнини, масла и восъци от животински и растителен произход“ (13.4%) и „Машини, оборудване и превозни средства“ (8.0%) (табл. 4 от приложението). Най-голям спад се наблюдава в сектор „Минерални горива, масла и подобни продукти“ (39.6%).

Външотърговското салдо (износ FOB - внос CIF) на България с трети страни през периода януари - февруари 2021 г. е отрицателно и е в размер на 816.0 млн. лева (табл. 1 от приложението).

През февруари 2021 г. външотърговското салдо (износ FOB - внос CIF) с трети страни също е отрицателно и е на стойност 320.7 млн. лева.

¹ Вносът по цени FOB се изчислява от БНБ (http://bnb.bg/Statistics/StExternalSector/StForeignTrade/StFTImports/index.htm?toLang=_BG).

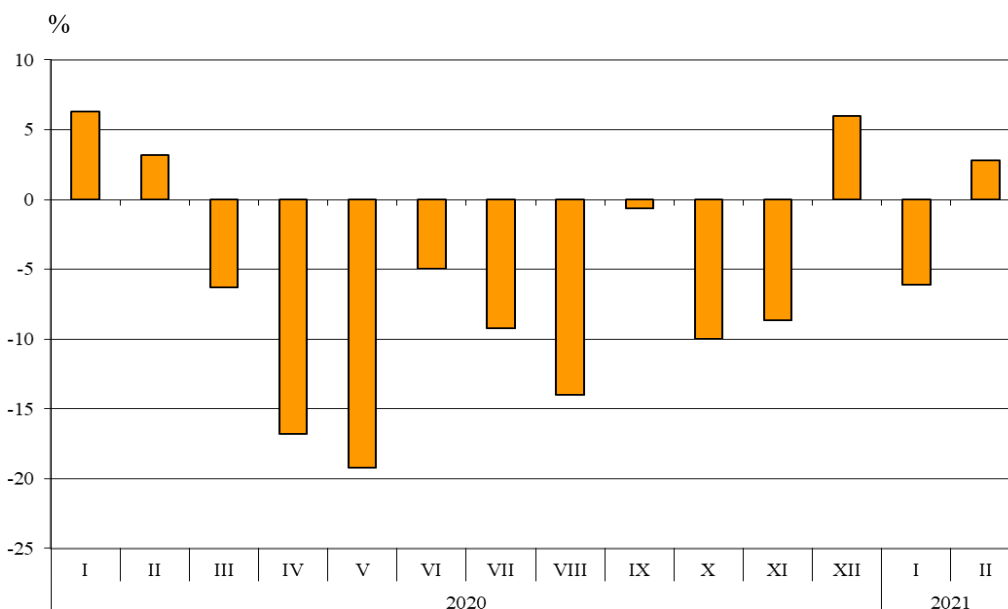
² Изменение в стойностния обем по текущи цени.

Търговия със стоки на България с трети страни и ЕС - общо

През периода **януари - февруари 2021 г.** от България **общо са изнесени стоки** на стойност 9 669.1 млн. лв., което е с 1.7% по-малко в сравнение със същия период на 2020 година (табл. 1 и 2 от приложението).

През **февруари 2021 г. общият износ** на стоки възлиза на 4 984.2 млн. лв. и нараства с 2.8% спрямо същия месец на предходната година.

Фиг. 3. Номинално изменение в стойностния обем¹ на износа на стоки от България през периода 2020 - 2021 година (Спрямо същия месец на предходната година)

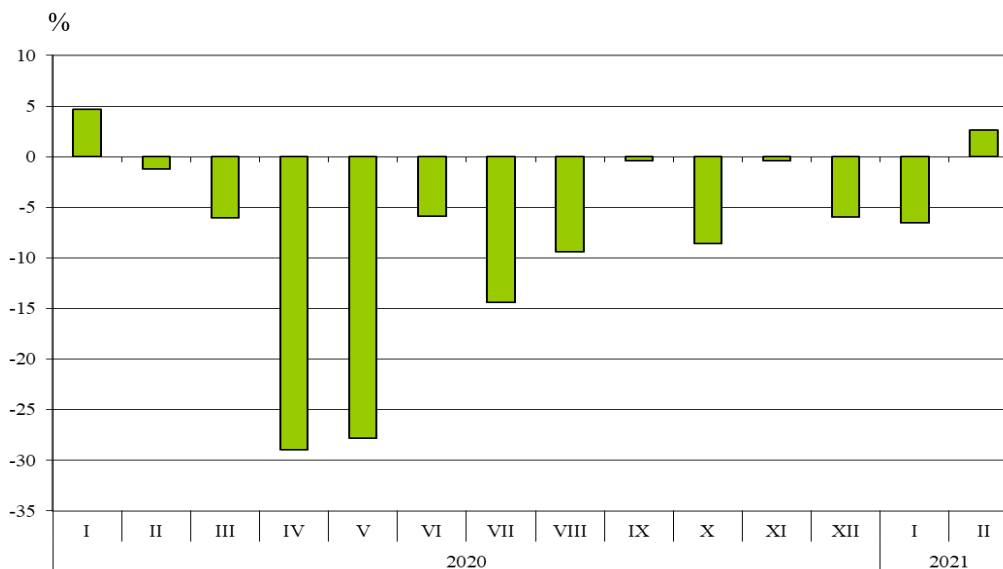


През периода **януари - февруари 2021 г. общо в страната са внесени стоки** на стойност 10 371.2 млн. лв. (по цени CIF), или с 2.0% по-малко спрямо същия период на 2020 година (табл. 1 и 2 от приложението).

През **февруари 2021 г. общият внос** на стоки нараства с 2.6% спрямо същия месец на предходната година и възлиза на 5 414.0 млн. лева.

¹ Изменение в стойностния обем по текущи цени.

Фиг. 4. Номинално изменение в стойността на вноса на стоки в България през периода 2020 - 2021 година (Спрямо същия месец на предходната година)



Общото външотърговско салдо (износ FOB - внос CIF) е отрицателно през периода януари - февруари 2021 г. и е на стойност 702.1 млн. лева (табл. 1 от приложението).

През февруари 2021 г. общото външотърговско салдо (износ FOB - внос CIF) също е отрицателно и е на стойност 429.8 млн. лева.

¹ Изменение в стойността на вноса по текущи цени.

Приложение

Таблица 1

Износ, внос и търговско салдо на България през периода
януари - февруари 2020¹ и 2021¹ г. по месеци

(Млн. левове)

Месеци/Периоди	Износ - FOB			Внос - CIF ²			Търговско салдо - FOB/CIF		
	общо	ЕС	трети страни	общо	ЕС	трети страни	общо	ЕС	трети страни
I.2020	4989.4	3209.3	1780.1	5302.3	3100.0	2202.3	-312.9	109.3	-422.2
II.2020	4847.8	3176.1	1671.7	5276.4	3228.3	2048.1	-428.6	-52.2	-376.4
I - II.2020	9837.2	6385.4	3451.8	10578.7	6328.3	4250.4	-741.5	57.1	-798.6
I.2021	4684.9	3306.9	1378.0	4957.2	3083.9	1873.3	-272.3	223.0	-495.3
II.2021	4984.2	3310.8	1673.4	5414.0	3419.9	1994.1	-429.8	-109.1	-320.7
I - II.2021	9669.1	6617.7	3051.4	10371.2	6503.8	3867.4	-702.1	113.9	-816.0

¹ Предварителни данни към 13.04.2021 година.

² Вносът по цени FOB се изчислява от БНБ

http://bnb.bg/Statistics/StExternalSector/StForeignTrade/StFTImports/index.htm?toLang=_BG

Таблица 2

Изменение в стойностния обем на износа и вноса на България през
периода януари - февруари 2021¹ г. спрямо същия период на
предходната година

(Проценти)

Месеци/Периоди	Износ - FOB			Внос - CIF		
	общо	ЕС	трети страни	общо	ЕС	трети страни
I	-6.1	3.0	-22.6	-6.5	-0.5	-14.9
II	2.8	4.2	0.1	2.6	5.9	-2.6
I - II	-1.7	3.6	-11.6	-2.0	2.8	-9.0

¹ Предварителни данни към 13.04.2021 година.

Таблица 3

Износ, внос и търговско салдо на България с основни партньори¹ от трети страни през периода януари - февруари 2020² и 2021² година

Страни	Износ - FOB			Внос - CIF			Търговско салдо - FOB/CIF	
	2020	2021	изменение спрямо същия период на предходната година - %	2020	2021	изменение спрямо същия период на предходната година - %	2020	2021
	млн. левове			млн. левове			млн. левове	
Трети страни - общо	3451.8	3051.4	-11.6	4250.4	3867.4	-9.0	-798.6	-816.0
в това число:								
Албания	25.5	24.9	-2.4	9.1	10.3	13.2	16.4	14.6
Босна и Херцеговина	30.3	23.1	-23.8	11.9	5.6	-52.9	18.4	17.5
Бразилия	9.3	7.1	-23.7	10.0	77.7	677.0	-0.7	-70.6
Вьетнам	11.0	10.7	-2.7	24.4	23.7	-2.9	-13.4	-13.0
Гибралтар	58.5	23.7	-59.5	0.1	0.0	x	58.4	23.7
Грузия	47.9	32.8	-31.5	137.6	120.3	-12.6	-89.7	-87.5
Египет	103.1	65.8	-36.2	273.5	34.3	-87.5	-170.4	31.5
Израел	25.1	32.1	27.9	20.8	10.3	-50.5	4.3	21.8
Индия	40.5	33.0	-18.5	49.5	55.4	11.9	-9.0	-22.4
Индонезия	19.4	6.0	-69.1	12.0	10.5	-12.5	7.4	-4.5
Иран, ислямска република	56.2	22.1	-60.7	10.7	8.6	-19.6	45.5	13.5
Казахстан	11.9	8.3	-30.3	7.3	2.0	-72.6	4.6	6.3
Канада	49.0	15.6	-68.2	57.5	53.1	-7.7	-8.5	-37.5
Китай	260.0	310.8	19.5	558.5	607.3	8.7	-298.5	-296.5
Либия	68.7	118.7	72.8	0.0	0.0	x	68.7	118.7
Мароко	40.9	19.3	-52.8	16.3	4.3	-73.6	24.6	15.0
Намбия	27.1	30.5	12.5	0.0	-	x	27.1	30.5
Норвегия	24.6	15.5	-37.0	9.7	10.1	4.1	14.9	5.4
Обединени арабски емирства	25.6	25.6	0.0	8.0	13.8	72.5	17.6	11.8
Обединено кралство ³	222.7	164.8	-26.0	125.7	67.3	-46.5	97.0	97.5
Перу	4.6	1.3	-71.7	121.1	141.3	16.7	-116.5	-140.0
Република Корея	17.8	18.3	2.8	44.3	37.0	-16.5	-26.5	-18.7
Република Северна Македония	134.5	132.5	-1.5	94.9	79.6	-16.1	39.6	52.9
Република Южна Африка	37.7	9.1	-75.9	13.2	4.5	-65.9	24.5	4.6
Руска федерация	125.3	110.7	-11.7	929.4	664.3	-28.5	-804.1	-553.6
Сингапур	18.9	5.4	-71.4	13.0	13.6	4.6	5.9	-8.2
Сирийска арабска република	1.0	1.4	40.0	0.0	0.5	x	1.0	0.9
Съединени американски щати	181.3	192.6	6.2	116.6	69.8	-40.1	64.7	122.8
Сърбия	166.4	168.5	1.3	215.5	201.3	-6.6	-49.1	-32.8
Тайван	12.4	6.4	-48.4	34.7	50.6	45.8	-22.3	-44.2
Тунис	79.0	46.6	-41.0	6.5	4.9	-24.6	72.5	41.7
Турция	690.9	641.6	-7.1	664.0	740.1	11.5	26.9	-98.5
Украйна	73.1	64.2	-12.2	201.7	184.3	-8.6	-128.6	-120.1
Швейцария	60.6	68.5	13.0	81.2	80.1	-1.4	-20.6	-11.6
Япония	17.9	16.1	-10.1	46.7	69.8	49.5	-28.8	-53.7

¹ Страна партньор е тази, от/за която стоките са получени/изпратени.

² Предварителни данни към 13.04.2021 година.

³ Обединеното кралство включва: Северна Ирландия, Великобритания, Англо-нормандски острови и остров Ман.

„x“ - поради естеството на данните не може да има случай (неприложимо).

„0“ - величина, по-малка от половината на употребената единица мярка.

„-“ - липсва случай.

Таблица 4

Износ, внос и търговско салдо на България с трети страни по сектори на Стандартната външнотърговска класификация (SITC, рев. 4) през периода януари - февруари 2020¹ и 2021¹ година

Сектори на SITC	Износ - FOB			Внос - CIF			Търговско салдо - FOB/CIF	
	2020	2021	изменение спрямо същия период на предходната година - %	2020	2021	изменение спрямо същия период на предходната година - %	2020	2021
	млн. левове			млн. левове			млн. левове	
Трети страни - общо	3451.8	3051.4	-11.6	4250.4	3867.4	-9.0	-798.6	-816.0
Храни и живи животни	488.8	405.2	-17.1	200.2	198.7	-0.7	288.6	206.5
Безалкохолни и алкохолни напитки и тютюн	53.5	35.3	-34.0	32.8	26.6	-18.9	20.7	8.7
Необработени (сурови) материали, негодни за консумация (изкл. горивата)	290.3	349.4	20.4	734.6	720.3	-1.9	-444.3	-370.9
Минерални горива, масла и подобни продукти	522.8	235.9	-54.9	1055.4	637.3	-39.6	-532.6	-401.4
Мазнини, масла и восъци от животински и растителен произход	75.3	52.2	-30.7	23.2	26.3	13.4	52.1	25.9
Химични вещества и продукти	402.7	395.8	-1.7	387.7	381.2	-1.7	15.0	14.6
Артикули, класифицирани главно според вида на материала	642.5	669.2	4.2	742.3	760.8	2.5	-99.8	-91.6
Машини, оборудване и превозни средства	540.8	544.7	0.7	741.7	801.1	8.0	-200.9	-256.4
Разнообразни готови продукти, н.д.	423.6	352.7	-16.7	325.2	302.3	-7.0	98.4	50.4
Стоки и сделки, н.д.	11.5	11.0	-4.3	7.3	12.8	75.3	4.2	-1.8

¹ Предварителни данни към 13.04.2021 година.