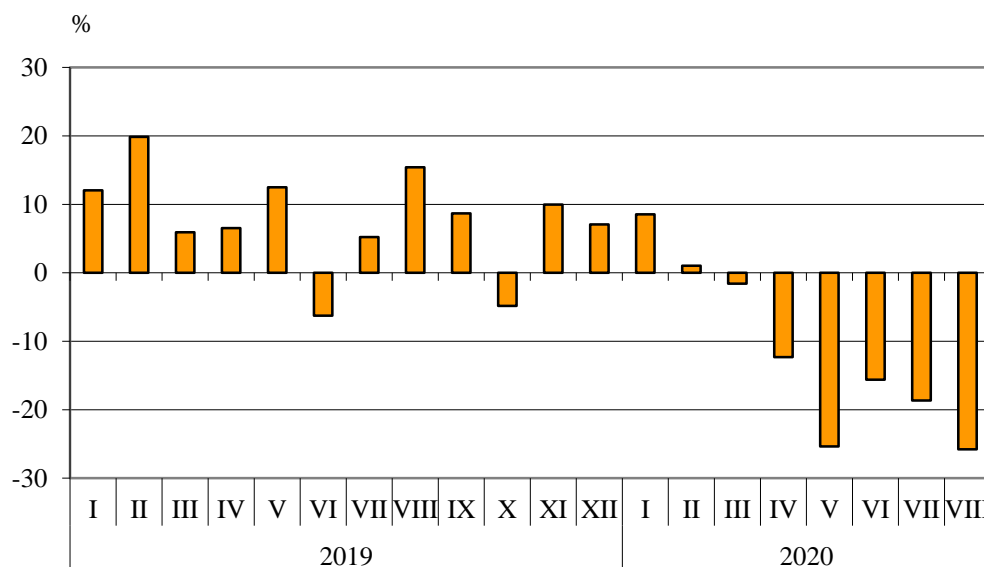


ТЪРГОВИЯ СЪС СТОКИ НА БЪЛГАРИЯ С ТРЕТИ СТРАНИ ПРЕЗ ПЕРИОДА ЯНУАРИ - АВГУСТ 2020 ГОДИНА (ПРЕДВАРИТЕЛНИ ДАННИ)

През периода януари - август 2020 г. износът на стоки от България за трети страни намалява с 11.5% в сравнение със същия период на 2019 г. и е на стойност 11 990.3 млн. лева (табл. 1 и 2 от приложението). Основни търговски партньори на България са Турция, Китай, Обединеното кралство, Съединените американски щати, Сърбия, Руската федерация и Република Северна Македония, които формират 54.1% от износа за трети страни (табл. 3 от приложението).

През август 2020 г. износът на стоки от България за трети страни спада с 25.8% спрямо същия месец на предходната година и е в размер на 1 323.8 млн. лева.

Фиг. 1. Номинално изменение в стойностния обем¹ на износа на стоки от България за трети страни през периода 2019 - 2020 година (Спрямо същия месец на предходната година)



През периода януари - август 2020 г. при износа на стоки от България за трети страни, разпределен според Стандартната външотърговска класификация, най-голям ръст в сравнение със същия период на 2019 г. е отбелязан в секторите „Мазнини, масла и восъци от животински и растителен произход“ (56.1%) и „Храни и живи животни“ (14.4%) (табл. 4 от приложението). Най-голям спад се наблюдава в сектор „Минерални горива, масла и подобни продукти“ (54.6%).

Вносът на стоки в България от трети страни през периода януари - август 2020 г. намалява с 12.8% в сравнение със същия период на 2019 г. и е на стойност 14 593.4 млн. лева (по цени CIF)² (табл. 1 и 2 от приложението). Най-голям е стойностният обем на стоките, внесени от Турция, Руската федерация, Китай и Сърбия (табл. 3 от приложението).

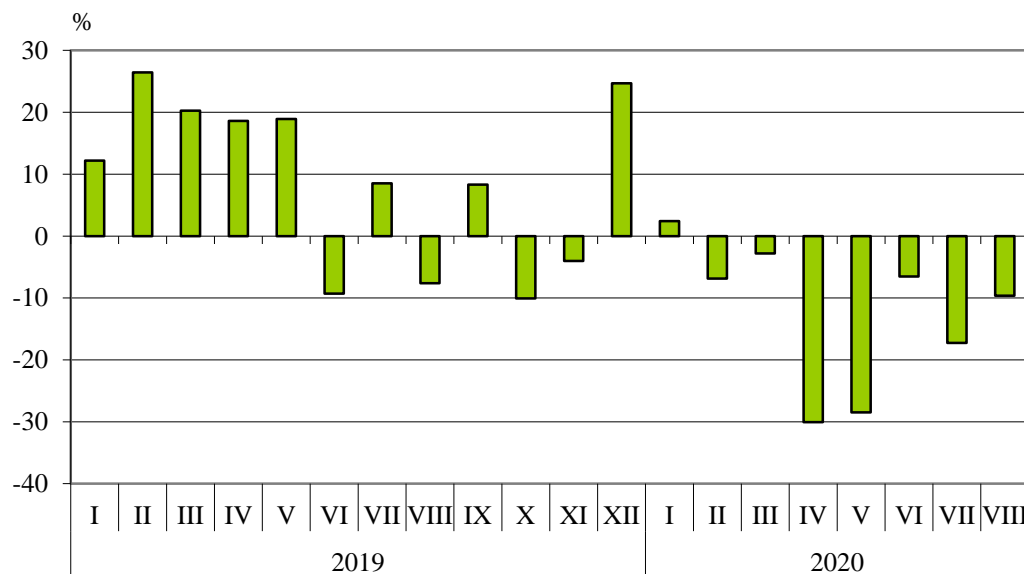
¹ Изменение в стойностния обем по текущи цени.

² Вносът по цени FOB се изчислява от БНБ

(<http://bnb.bg/Statistics/StExternalSector/StForeignTrade/StFTImports/index.htm?toLang=BG>).

През август 2020 г. вносът на стоки в България от трети страни спада с 9.6% спрямо същия месец на предходната година и е в размер на 1 737.4 млн. лева.

Фиг. 2. Номинално изменение в стойностния обем¹ на вноса на стоки в България от трети страни през периода 2019 - 2020 година (Спрямо същия месец на предходната година)



При вноса на стоки от трети страни, разпределен според **Стандартната външнотърговска класификация**, през периода януари - август 2020 г. най-голямо увеличение спрямо същия период на 2019 г. е отчетено в секторите „Необработени (сурови) материали, негодни за консумация (изкл. горивата)“² (66.7%) и „Мазнини, масла и восъци от животински и растителен произход“ (37.4%) (табл. 4 от приложението). Най-голям спад се наблюдава в сектор „Минерални горива, масла и подобни продукти“ (50.4%).

Външнотърговското салдо (износ FOB - внос CIF) на България с трети страни през периода януари - август 2020 г. е отрицателно и е в размер на 2 603.1 млн. лева (табл. 1 от приложението).

През август 2020 г. външнотърговското салдо (износ FOB - внос CIF) с трети страни също е отрицателно и е на стойност 413.6 млн. лева.

¹ Изменение в стойностния обем по текущи цени.

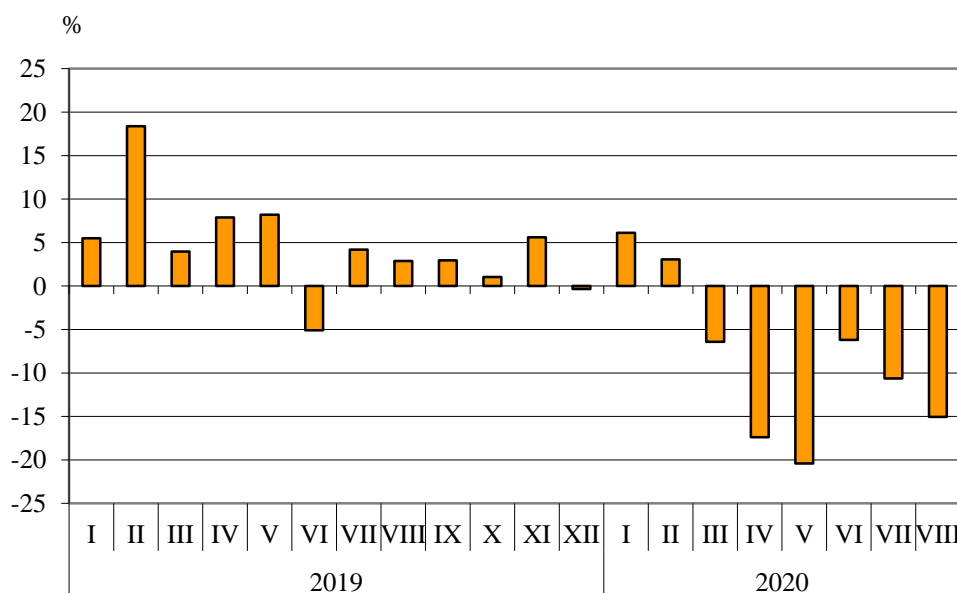
² Секторът включва разделите: сурови кожи; маслодайни семена и плодове; суров каучук; корк и дървен материал; дървесна маса и хартия или картон за рециклиране; текстилни влакна и техните отпадъци; естествени торове и торове от животински или растителен произход и др.; метални руди и метални отпадъци; продукти от животински и растителен произход, н.д.

Търговия със стоки на България с трети страни и ЕС - общо

През периода **януари - август 2020 г.** от България **общо са изнесени стоки** на стойност 35 230.5 млн. лв., което е с 8.4% по-малко в сравнение със същия период на 2019 година (табл. 1 и 2 от приложението).

През **август 2020 г. общият износ** на стоки възлиза на 4 115.6 млн. лв. и намалява с 15.1% спрямо същия месец на предходната година.

Фиг. 3. Номинално изменение в стойностния обем¹ на износа на стоки от България през периода 2019 - 2020 година (Спрямо същия месец на предходната година)

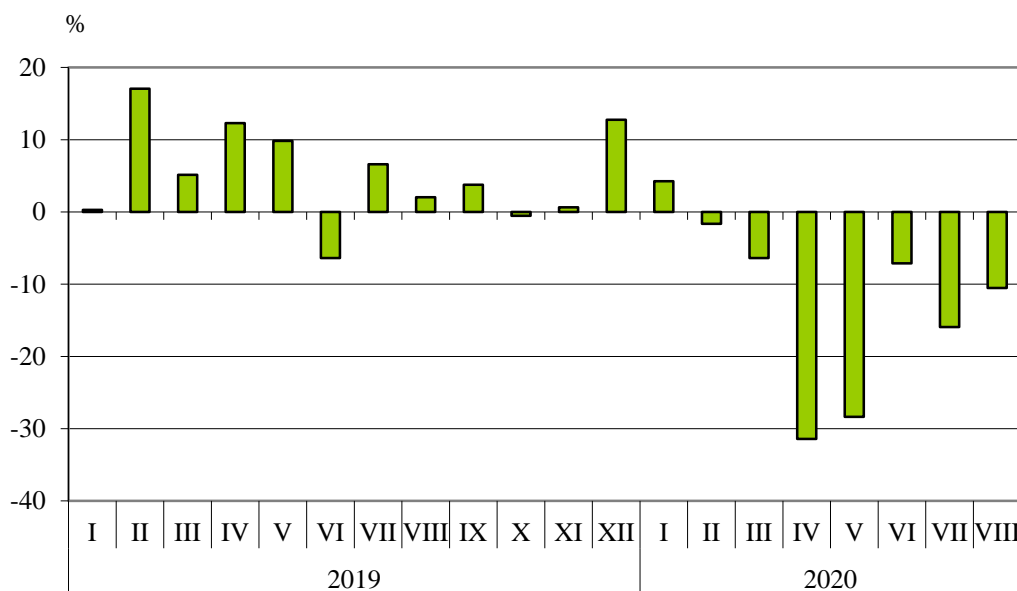


През периода **януари - август 2020 г. общо в страната са внесени стоки** на стойност 37 796.0 млн. лв. (по цени CIF), или с 12.6% по-малко спрямо същия период на 2019 година (табл. 1 и 2 от приложението).

През **август 2020 г. общият внос** на стоки намалява с 10.5% спрямо същия месец на предходната година и възлиза на 4 546.0 млн. лева.

¹ Изменение в стойностния обем по текущи цени.

Фиг. 4. Номинално изменение в стойностния обем¹ на вноса на стоки в България през периода 2019 - 2020 година (Спрямо същия месец на предходната година)



Общото външнотърговско салдо (износ FOB - внос CIF) е отрицателно през периода януари - август 2020 г. и е на стойност 2 565.5 млн. лева (табл. 1 и 2 от приложението).

През **август 2020 г.** общото външнотърговско салдо (износ FOB - внос CIF) също е отрицателно и е на стойност 430.4 млн. лева.

¹ Изменение в стойностния обем по текущи цени.

Приложение

Таблица 1

Износ, внос и търговско салдо на България през периода януари - август 2019 и 2020¹ г. по месеци

(Млн. левове)

Месеци/Периоди	Износ - FOB			Внос - CIF ²			Търговско салдо - FOB/CIF		
	общо	ЕС ³	трети ⁴ страни	общо	ЕС ³	трети ⁴ страни	общо	ЕС ³	трети ⁴ страни
I.2019	4694.9	3062.4	1632.5	5065.6	2933.6	2132.0	-370.7	128.8	-499.5
II.2019	4698.3	3050.3	1648.0	5341.8	3164.6	2177.2	-643.5	-114.3	-529.2
III.2019	4809.0	3166.4	1642.6	5379.6	3515.8	1863.8	-570.6	-349.4	-221.2
I - III.2019	14202.2	9279.1	4923.1	15787.0	9614.0	6173.0	-1584.8	-334.9	-1249.9
IV.2019	4675.9	3044.0	1631.9	5578.2	3394.0	2184.2	-902.3	-350.0	-552.3
V.2019	4756.7	3082.0	1674.7	5661.0	3427.8	2233.2	-904.3	-345.8	-558.5
VI.2019	4639.8	2956.4	1683.4	5146.0	3208.2	1937.8	-506.2	-251.8	-254.4
IV - VI.2019	14072.4	9082.4	4990.0	16385.2	10030.0	6355.2	-2312.8	-947.6	-1365.2
I - VI.2019	28274.6	18361.5	9913.1	32172.2	19644.0	12528.2	-3897.6	-1282.5	-2615.1
VII.2019	5358.2	3500.8	1857.4	5968.2	3676.0	2292.2	-610.0	-175.2	-434.8
VIII.2019	4845.2	3061.7	1783.5	5081.0	3158.6	1922.4	-235.8	-96.9	-138.9
I - VIII.2019	38478.0	24924.0	13554.0	43221.4	26478.6	16742.8	-4743.4	-1554.6	-3188.8
I.2020	4981.8	3209.9	1771.9	5281.1	3097.4	2183.7	-299.3	112.5	-411.8
II.2020	4842.6	3177.3	1665.3	5254.3	3226.7	2027.6	-411.7	-49.4	-362.3
III.2020	4500.7	2884.0	1616.7	5036.6	3225.0	1811.6	-535.9	-341.0	-194.9
I - III.2020	14325.1	9271.2	5053.9	15572.0	9549.1	6022.9	-1246.9	-277.9	-969.0
IV.2020	3863.0	2432.2	1430.8	3825.7	2297.9	1527.8	37.3	134.3	-97.0
V.2020	3785.7	2535.7	1250.0	4055.5	2458.1	1597.4	-269.8	77.6	-347.4
VI.2020	4352.3	2931.5	1420.8	4779.6	2968.1	1811.5	-427.3	-36.6	-390.7
IV - VI.2020	12001.0	7899.4	4101.6	12660.8	7724.1	4936.7	-659.8	175.3	-835.1
I - VI.2020	26326.1	17170.6	9155.5	28232.8	17273.2	10959.6	-1906.7	-102.6	-1804.1
VII.2020	4788.8	3277.8	1511.0	5017.2	3120.8	1896.4	-228.4	157.0	-385.4
VIII.2020	4115.6	2791.8	1323.8	4546.0	2808.6	1737.4	-430.4	-16.8	-413.6
I - VIII.2020	35230.5	23240.2	11990.3	37796.0	23202.6	14593.4	-2565.5	37.6	-2603.1

¹ Предварителни данни към 12.10.2020 година.

² Вносът по цени FOB се изчислява от БНБ

(http://bnb.bg/Statistics/StExternalSector/StForeignTrade/StFTImports/index.htm?toLang=_BG)

³ От ЕС е изключено Обединеното кралство.

⁴ В трети страни е включено Обединеното кралство.

Таблица 2

Изменение в стойностния обем на износа и вноса на България през периода януари - август 2020¹ г. спрямо същия период на предходната година

(Проценти)

Месеци/Периоди	Износ - FOB			Внос - CIF		
	общо	ЕС ²	трети ³ страни	общо	ЕС ²	трети ³ страни
I	6.1	4.8	8.5	4.3	5.6	2.4
II	3.1	4.2	1.0	-1.6	2.0	-6.9
III	-6.4	-8.9	-1.6	-6.4	-8.3	-2.8
I - III	0.9	-0.1	2.7	-1.4	-0.7	-2.4
IV	-17.4	-20.1	-12.3	-31.4	-32.3	-30.1
V	-20.4	-17.7	-25.4	-28.4	-28.3	-28.5
VI	-6.2	-0.8	-15.6	-7.1	-7.5	-6.5
IV - VI	-14.7	-13.0	-17.8	-22.7	-23.0	-22.3
I - VI	-6.9	-6.5	-7.6	-12.2	-12.1	-12.5
VII	-10.6	-6.4	-18.6	-15.9	-15.1	-17.3
VIII	-15.1	-8.8	-25.8	-10.5	-11.1	-9.6
I - VIII	-8.4	-6.8	-11.5	-12.6	-12.4	-12.8

¹ Предварителни данни към 12.10.2020 година.

² От ЕС е изключено Обединеното кралство.

³ В трети страни е включено Обединеното кралство.

Таблица 3
Износ, внос и търговско салдо на България с основни партньори¹ от трети страни през периода януари - август 2019 и 2020² година

Страни	Износ - FOB			Внос - CIF			Търговско салдо - FOB/CIF	
	2019	2020	изменение спрямо същия период на предходната година - %	2019	2020	изменение спрямо същия период на предходната година - %	2019	2020
	млн. левове			млн. левове			млн. левове	
Трети страни³ - общо	13554.0	11990.3	-11.5	16742.8	14593.4	-12.8	-3188.8	-2603.1
в това число:								
Албания	112.4	113.0	0.5	26.6	35.8	34.6	85.8	77.2
Босна и Херцеговина	79.8	110.3	38.2	34.9	29.6	-15.2	44.9	80.7
Бразилия	46.7	61.9	32.5	35.4	100.9	185.0	11.3	-39.0
Вьетнам	49.8	46.7	-6.2	85.5	85.7	0.2	-35.7	-39.0
Гибралтар	167.9	193.3	15.1	6.3	0.1	-98.4	161.6	193.2
Грузия	193.5	161.0	-16.8	446.7	609.5	36.4	-253.2	-448.5
Египет	435.3	217.9	-49.9	880.3	468.4	-46.8	-445.0	-250.5
Израел	183.4	145.9	-20.4	67.0	58.1	-13.3	116.4	87.8
Индия	150.0	124.5	-17.0	233.3	189.1	-18.9	-83.3	-64.6
Индонезия	54.2	54.9	1.3	240.1	168.5	-29.8	-185.9	-113.6
Ислямска република Иран	66.2	152.9	131.0	47.2	25.9	-45.1	19.0	127.0
Казахстан	40.1	40.4	0.7	2.9	15.5	434.5	37.2	24.9
Канада	82.9	173.7	109.5	67.2	204.3	204.0	15.7	-30.6
Китай	974.4	1138.9	16.9	1985.6	1929.2	-2.8	-1011.2	-790.3
Либия	85.4	131.7	54.2	0.0	0.0	x	85.4	131.7
Мароко	74.8	130.0	73.8	134.2	71.0	-47.1	-59.4	59.0
Намбия	175.9	188.2	7.0	0.0	0.0	x	175.9	188.2
Норвегия	54.4	62.2	14.3	30.6	31.4	2.6	23.8	30.8
Обединени арабски емирства	128.7	88.0	-31.6	43.1	31.7	-26.5	85.6	56.3
Обединено кралство	887.3	824.2	-7.1	585.7	459.2	-21.6	301.6	365.0
Перу	15.7	7.3	-53.5	26.1	386.4	1380.5	-10.4	-379.1
Република Корея	147.1	65.2	-55.7	200.1	169.2	-15.4	-53.0	-104.0
Република Северна Македония	547.0	458.0	-16.3	416.0	351.3	-15.6	131.0	106.7
Република Южна Африка	141.5	156.5	10.6	72.1	36.5	-49.4	69.4	120.0
Руска федерация	633.9	526.4	-17.0	4211.6	2467.5	-41.4	-3577.7	-1941.1
Сингапур	147.8	29.7	-79.9	49.4	43.0	-13.0	98.4	-13.3
Сирийска арабска република	40.8	3.9	-90.4	0.2	0.4	100.0	40.6	3.5
Съединени американски щати	693.7	682.7	-1.6	439.1	433.6	-1.3	254.6	249.1
Сърбия	781.4	620.0	-20.7	791.4	800.9	1.2	-10.0	-180.9
Тайван	36.4	52.1	43.1	130.1	121.2	-6.8	-93.7	-69.1
Тунис	394.9	140.8	-64.3	29.5	19.6	-33.6	365.4	121.2
Турция	2698.4	2240.0	-17.0	2783.0	2614.1	-6.1	-84.6	-374.1
Украйна	443.1	280.8	-36.6	725.1	652.2	-10.1	-282.0	-371.4
Швейцария	235.5	237.9	1.0	323.5	318.4	-1.6	-88.0	-80.5
Япония	60.1	68.4	13.8	175.7	174.4	-0.7	-115.6	-106.0

¹ Страна партньор е тази, от/за която стоките са получени/изпратени.

² Предварителни данни към 12.10.2020 година.

³ В трети страни е включено Обединеното кралство.

„x“ - поради естеството на данните не може да има случай (неприложимо).

„0“ - величина, по-малка от половината на употребената единица мярка.

Таблица 4

Износ, внос и търговско салдо на България с трети страни по сектори на Стандартната външнотърговска класификация (SITC, рев. 4) през периода януари - август 2019 и 2020¹ година

Сектори на SITC	Износ - FOB			Внос - CIF			Търговско салдо - FOB/CIF	
	2019	2020	изменение спрямо същия период на предходната година - %	2019	2020	изменение спрямо същия период на предходната година - %	2019	2020
	млн. левове			млн. левове			млн. левове	
Трети страни² - общо	13554.0	11990.3	-11.5	16742.8	14593.4	-12.8	-3188.8	-2603.1
Храни и живи животни	1370.8	1568.1	14.4	718.4	753.5	4.9	652.4	814.6
Безалкохолни и алкохолни напитки и тютюн	194.3	147.6	-24.0	188.7	160.1	-15.2	5.6	-12.5
Необработени (сурови) материали, негодни за консумация (изкл. горивата)	916.8	1020.2	11.3	1733.3	2889.5	66.7	-816.5	-1869.3
Минерални горива, масла и подобни продукти	2529.5	1148.3	-54.6	4857.3	2408.0	-50.4	-2327.8	-1259.7
Мазнини, масла и восъци от животински и растителен произход	181.6	283.4	56.1	68.7	94.4	37.4	112.9	189.0
Химични вещества и продукти	1759.1	1641.1	-6.7	1618.8	1490.5	-7.9	140.3	150.6
Артикули, класифицирани главно според вида на материала	2625.0	2665.8	1.6	3223.7	3030.5	-6.0	-598.7	-364.7
Машини, оборудване и превозни средства	2265.2	2039.6	-10.0	3076.7	2653.6	-13.8	-811.5	-614.0
Разнообразни готови продукти, н.д.	1678.1	1435.4	-14.5	1225.7	1082.8	-11.7	452.4	352.6
Стоки и сделки, н.д.	33.6	40.8	21.4	31.5	30.5	-3.2	2.1	10.3

¹ Предварителни данни към 12.10.2020 година.

² В трети страни е включено Обединеното кралство.