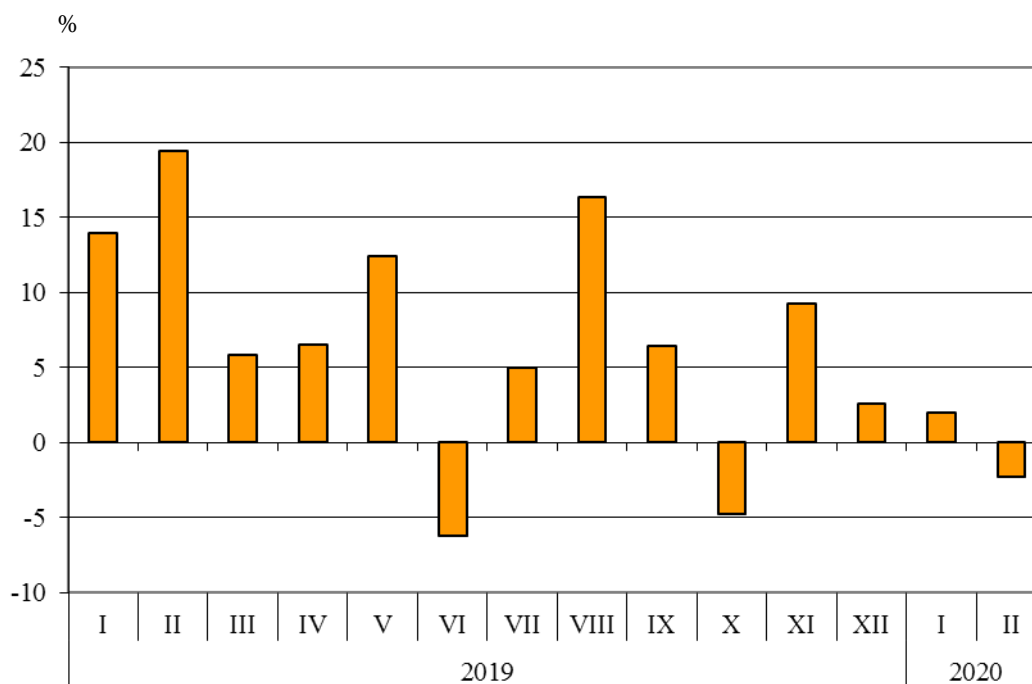


**ТЪРГОВИЯ СЪС СТОКИ НА БЪЛГАРИЯ С ТРЕТИ СТРАНИ ПРЕЗ
ПЕРИОДА ЯНУАРИ - ФЕВРУАРИ 2020 ГОДИНА
(ПРЕДВАРИТЕЛНИ ДАННИ)**

През периода януари - февруари 2020 г. износът на стоки от България за трети страни намалява с 0.1% в сравнение със същия период на 2019 г. и е на стойност 3 298.9 млн. лева (табл. 1 и 2 от приложението). Основни търговски партньори на България са Турция, Китай, Обединеното кралство¹, Сърбия, Съединените американски щати, Република Северна Македония и Руската федерация, които формират 51.3% от износа за трети страни (табл. 3 от приложението).

През февруари 2020 г. износът на стоки от България за трети страни намалява с 2.3% спрямо същия месец на предходната година и е в размер на 1 605.3 млн. лева.

Фиг. 1. Номинално изменение в стойностния обем² на износа на стоки на България за трети страни през периода 2019 - 2020 година (Спрямо същия месец на предходната година)



През периода януари - февруари 2020 г. при износа на стоки от България за трети страни, разпределен според Стандартната външотърговска класификация, най-голям ръст в сравнение със същия период на 2019 г. е отбелязан в секторите „Мазнини, масла и восъци от животински и растителен произход“ (54.6%) и „Храни и живи животни“ (48.7%) (табл. 4 от приложението). Най-голям спад се наблюдава в сектор „Минерални горива, масла и подобни продукти“ (23.2%).

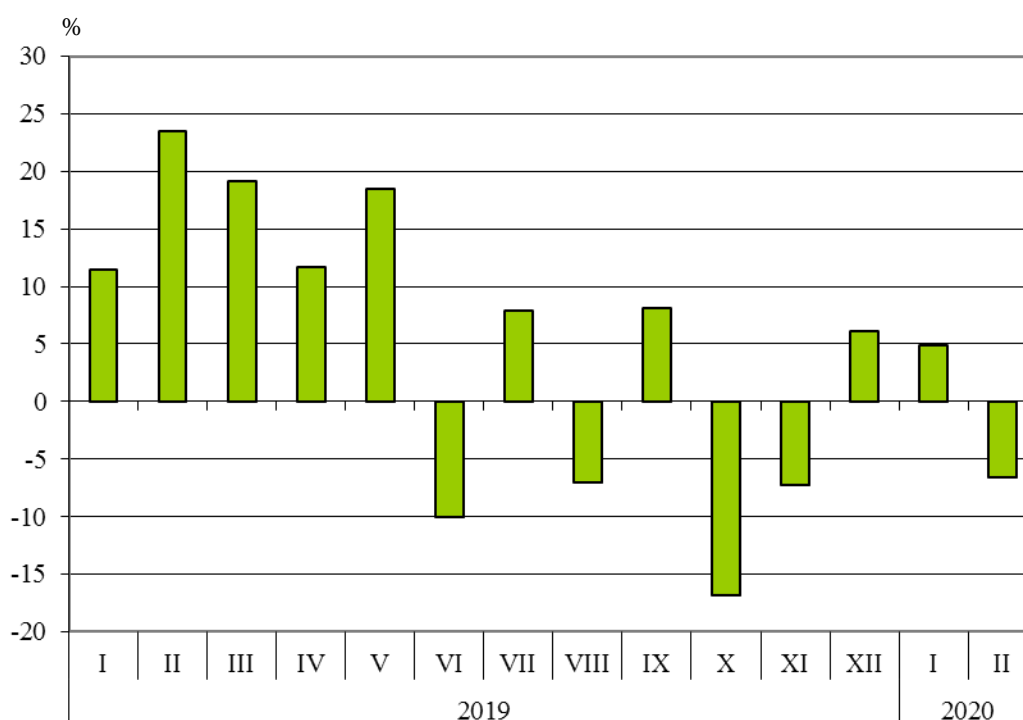
¹ Тъй като през преходния период информацията за износа и вноса за/от Обединеното кралство ще продължава да бъде събирана чрез Интрастат декларации, в Информационна система „Външна търговия“ данните за тази страна ще са включени в търговията с ЕС, а не с трети страни.

² Изменение в стойностния обем по текущи цени.

Вносът на стоки в България от трети страни през периода януари - февруари 2020 г. намалява с 0.9% в сравнение със същия период на 2019 г. и е на стойност 4 207.9 млн. лева (по цени CIF)¹ (табл. 1 и 2 от приложението). Най-голям е стойностният обем на стоките, внесени от Руската федерация, Турция, Китай и Египет (табл. 3 от приложението).

През февруари 2020 г. вносът на стоки в България от трети страни намалява с 6.6% спрямо същия месец на предходната година и е в размер на 1 986.9 млн. лева.

Фиг. 2. Номинално изменение в стойностния обем² на вноса на стоки на България от трети страни през периода 2019 - 2020 година (Спрямо същия месец на предходната година)



При вноса на стоки от трети страни, разпределен според **Стандартната външотърговска класификация**, през периода януари - февруари 2020 г. най-голямо увеличение спрямо същия период на 2019 г. е отчетено в секторите „Мазнини, масла и восъци от животински и растителен произход“ (77.1%) и „Необработени (сурови) материали, негодни за консумация (изкл. горивата)“ (67.4%)³ (табл. 4 от приложението). Най-голям спад се наблюдава в сектор „Минерални горива, масла и подобни продукти“ (24.1%).

¹ Вносът по цени FOB се изчислява от БНБ

(<http://bnb.bg/Statistics/StExternalSector/StForeignTrade/StFTImports/index.htm?toLang=BG>).

² Изменение в стойностния обем по текущи цени.

³ Секторът включва разделите: сурови кожи; маслодайни семена и плодове; суров каучук; корк и дървен материал; дървесна маса и хартия или картон за рециклиране; текстилни влакна и техните отпадъци; естествени торове и торове от животински или растителен произход и др.; метални руди и метални отпадъци; продукти от животински и растителен произход, н.д.

Външнотърговското салдо (износ FOB - внос CIF) на България с трети страни през периода януари - февруари 2020 г. е отрицателно и е в размер на 909.0 млн. лева (табл. 1 от приложението).

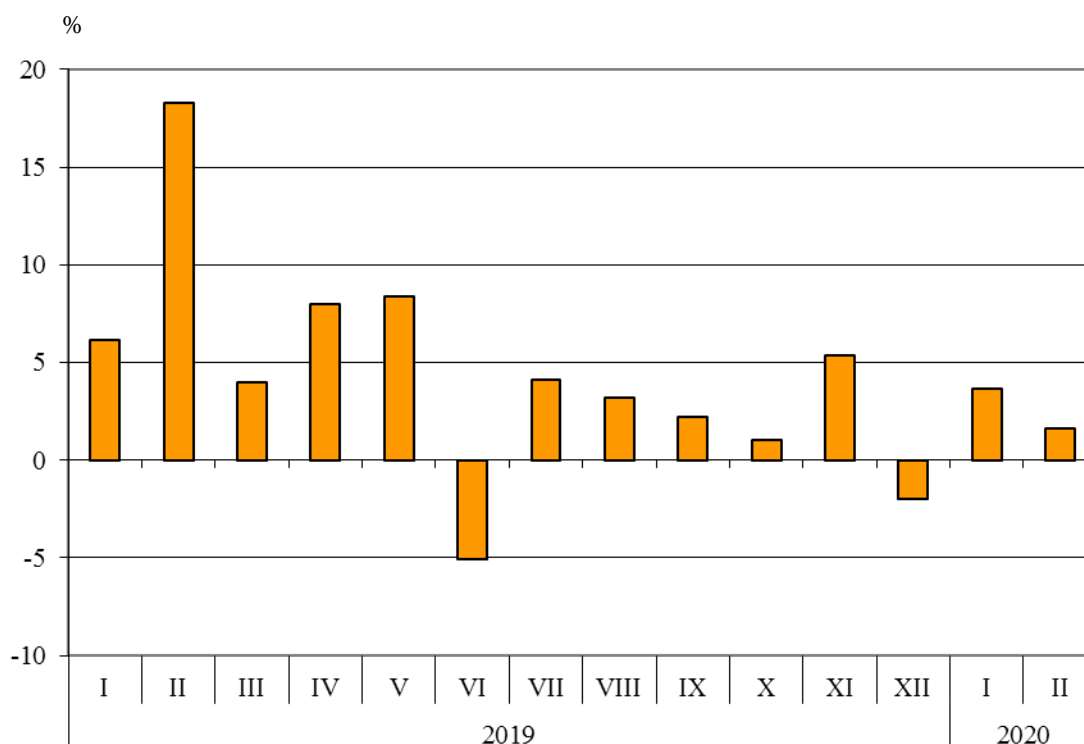
През февруари 2020 г. външнотърговското салдо (износ FOB - внос CIF) с трети страни също е отрицателно и е на стойност 381.6 млн. лева.

Търговия със стоки на България с трети страни и ЕС - общо

През периода **януари - февруари 2020 г.** от България **общо са изнесени стоки** на стойност 9 666.5 млн. лв., което е с 2.7% повече в сравнение със същия период на 2019 година (табл. 1 и 2 от приложението).

През **февруари 2020 г. общият износ** на стоки възлиза на 4 770.4 млн. лв. и нараства с 1.6% спрямо същия месец на предходната година.

Фиг. 3. Номинално изменение в стойностния обем¹ на износа на стоки на България през периода 2019 - 2020 година (Спрямо същия месец на предходната година)

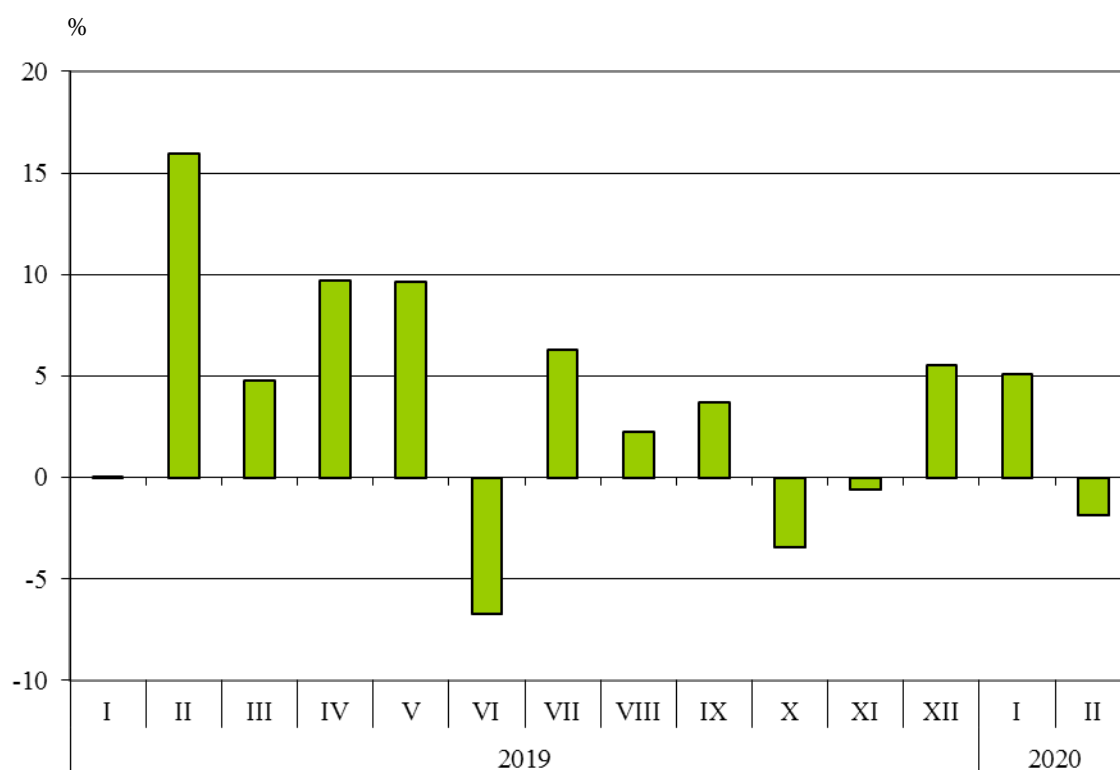


¹ Изменение в стойностния обем по текущи цени.

През периода януари - февруари 2020 г. общо в страната са внесени стоки на стойност 10 500.2 млн. лв. (по цени CIF), или с 1.5% повече спрямо със същия период на 2019 година (табл. 1 и 2 от приложението).

През февруари 2020 г. общият внос на стоки намалява с 1.9% спрямо същия месец на предходната година и възлиза на 5 191.8 млн. лева.

Фиг. 4. Номинално изменение в стойностния обем¹ на вноса на стоки на България през периода 2019 - 2020 година (Спрямо същия месец на предходната година)



Общото външнотърговско салдо (износ FOB - внос CIF) е отрицателно през периода януари - февруари 2020 г. и е на стойност 833.7 млн. лева (табл. 1 и 2 от приложението).

През февруари 2020 г. общото външнотърговско салдо (износ FOB - внос CIF) също е отрицателно и е на стойност 421.4 млн. лева.

¹ Изменение в стойностния обем по текущи цени.

Приложение

Таблица 1

Износ, внос и търговско салдо на България през периода януари - февруари 2019¹ и 2020¹ г. по месеци

(Млн. левове)

Месеци/Периоди	Износ - FOB			Внос - CIF ²			Търговско салдо - FOB/CIF		
	общо	ЕС ³	трети ⁴ страни	общо	ЕС ³	трети ⁴ страни	общо	ЕС ³	трети ⁴ страни
I.2019	4723.1	3062.7	1660.4	5051.0	2933.6	2117.4	-327.9	129.1	-457.0
II.2019	4693.6	3051.0	1642.6	5290.5	3163.7	2126.8	-596.9	-112.7	-484.2
I - II.2019	9416.7	6113.7	3303.0	10341.5	6097.3	4244.2	-924.8	16.4	-941.2
I.2020	4896.1	3202.5	1693.6	5308.4	3087.4	2221.0	-412.3	115.1	-527.4
II.2020	4770.4	3165.1	1605.3	5191.8	3204.9	1986.9	-421.4	-39.8	-381.6
I - II.2020	9666.5	6367.6	3298.9	10500.2	6292.3	4207.9	-833.7	75.3	-909.0

¹ Предварителни данни към 10.04.2020 година.

² Вносът по цени FOB се изчислява от БНБ

(<http://bnb.bg/Statistics/StExternalSector/StForeignTrade/StFTImports/index.htm?toLang= BG>)

³ От ЕС е изключено Обединеното кралство.

⁴ В трети страни е включено Обединеното кралство.

Таблица 2

Изменение в стойностния обем на износа и вноса на България през периода януари - февруари 2020¹ г. спрямо същия период на предходната година

(Проценти)

Месеци/Периоди	Износ - FOB			Внос - CIF		
	общо	ЕС ²	трети ³ страни	общо	ЕС ²	трети ³ страни
I	3.7	4.6	2.0	5.1	5.2	4.9
II	1.6	3.7	-2.3	-1.9	1.3	-6.6
I - II	2.7	4.2	-0.1	1.5	3.2	-0.9

¹ Предварителни данни към 10.04.2020 година.

² От ЕС е изключено Обединеното кралство.

³ В трети страни е включено Обединеното кралство.

Таблица 3
Износ, внос и търговско салдо на България с основни партньори¹ от трети страни през периода януари - февруари 2019² и 2020² година

Страни	Износ - FOB			Внос - CIF			Търговско салдо - FOB/CIF	
	2019	2020	изменение спрямо същия период на предходната година - %	2019	2020	изменение спрямо същия период на предходната година - %	2019	2020
	млн. левове			млн. левове			млн. левове	
Трети страни³ - общо	3303.0	3298.9	-0.1	4244.2	4207.9	-0.9	-941.2	-909.0
в това число:								
Албания	23.7	25.4	7.2	4.8	9.1	89.6	18.9	16.3
Босна и Херцеговина	19.8	30.3	53.0	6.2	11.9	91.9	13.6	18.4
Бразилия	6.3	6.6	4.8	10.2	10.0	-2.0	-3.9	-3.4
Виетнам	7.7	9.8	27.3	19.7	22.4	13.7	-12.0	-12.6
Гибралтар	50.6	58.5	15.6	0.0	0.1	x	50.6	58.4
Грузия	50.7	47.5	-6.3	42.4	150.1	254.0	8.3	-102.6
Египет	147.9	99.8	-32.5	229.6	274.3	19.5	-81.7	-174.5
Израел	61.7	22.1	-64.2	15.1	20.8	37.7	46.6	1.3
Индия	30.4	38.5	26.6	58.2	49.4	-15.1	-27.8	-10.9
Индонезия	8.6	18.8	118.6	174.2	12.0	-93.1	-165.6	6.8
Ислямска република Иран	13.5	56.1	315.6	11.5	10.7	-7.0	2.0	45.4
Казахстан	14.3	11.9	-16.8	1.2	7.3	508.3	13.1	4.6
Канада	16.3	46.4	184.7	17.7	55.1	211.3	-1.4	-8.7
Китай	260.3	255.6	-1.8	520.2	538.9	3.6	-259.9	-283.3
Либия	16.1	68.3	324.2	-	0.0	x	16.1	68.3
Мароко	34.8	40.2	15.5	34.8	16.3	-53.2	0.0	23.9
Намбия	64.2	27.1	-57.8	0.0	0.0	x	64.2	27.1
Норвегия	16.2	24.4	50.6	6.0	9.7	61.7	10.2	14.7
Обединени арабски емирства	27.1	24.2	-10.7	7.4	8.0	8.1	19.7	16.2
Обединено кралство	228.9	216.6	-5.4	151.7	125.3	-17.4	77.2	91.3
Перу	2.8	1.8	-35.7	3.7	129.5	3400.0	-0.9	-127.7
Република Корея	30.5	15.0	-50.8	44.6	44.3	-0.7	-14.1	-29.3
Република Северна Македония	135.6	133.3	-1.7	84.9	97.4	14.7	50.7	35.9
Република Южна Африка	32.7	35.4	8.3	19.9	13.2	-33.7	12.8	22.2
Руска федерация	131.2	123.0	-6.2	1220.9	880.0	-27.9	-1089.7	-757.0
Сингапур	65.7	18.8	-71.4	16.1	12.1	-24.8	49.6	6.7
Сирийска арабска република	6.1	0.9	-85.2	0.0	0.0	x	6.1	0.9
Съединени американски щати	204.8	148.3	-27.6	82.4	122.1	48.2	122.4	26.2
Сърбия	191.7	160.7	-16.2	160.1	215.7	34.7	31.6	-55.0
Тайван	10.4	10.3	-1.0	32.5	30.6	-5.8	-22.1	-20.3
Тунис	4.8	78.8	1541.7	1.8	6.5	261.1	3.0	72.3
Турция	688.6	654.6	-4.9	708.7	669.3	-5.6	-20.1	-14.7
Украйна	77.5	73.0	-5.8	179.8	201.7	12.2	-102.3	-128.7
Швейцария	54.5	60.4	10.8	67.8	82.5	21.7	-13.3	-22.1
Япония	12.0	17.7	47.5	37.2	44.0	18.3	-25.2	-26.3

¹ Страна партньор е тази, от/за която стоките са получени/изпратени.

² Предварителни данни към 10.04.2020 година.

³ В трети страни е включено Обединеното кралство.

„x“ - поради естеството на данните не може да има случай.

„0“ - величина, по-малка от половината на използваната единица мярка.

„-“ - липсва случай.

Таблица 4

Износ, внос и търговско салдо на България с трети страни по сектори на Стандартната външнотърговска класификация (SITC, рев. 4) през периода януари - февруари 2019¹ и 2020¹ година

Сектори на SITC	Износ - FOB			Внос - CIF			Търговско салдо - FOB/CIF	
	2019	2020	изменение спрямо същия период на предходната година - %	2019	2020	изменение спрямо същия период на предходната година - %	2019	2020
	млн. левове			млн. левове			млн. левове	
Трети страни² - общо	3303.0	3298.9	-0.1	4244.2	4207.9	-0.9	-941.2	-909.0
Храни и живи животни	303.4	451.1	48.7	207.3	199.7	-3.7	96.1	251.4
Безалкохолни и алкохолни напитки и тютюн	59.6	52.4	-12.1	31.9	32.8	2.8	27.7	19.6
Необработени (сурови) материали, негодни за консумация (изкл. горивата)	219.9	281.1	27.8	461.6	772.6	67.4	-241.7	-491.5
Минерални горива, масла и подобни продукти	649.3	498.8	-23.2	1326.0	1006.3	-24.1	-676.7	-507.5
Мазнини, масла и восъци от животински и растителен произход	48.7	75.3	54.6	13.1	23.2	77.1	35.6	52.1
Химични вещества и продукти	424.7	382.5	-9.9	428.8	387.5	-9.6	-4.1	-5.0
Артикули, класифицирани главно според вида на материала	652.5	611.5	-6.3	774.3	742.0	-4.2	-121.8	-130.5
Машини, оборудване и превозни средства	551.0	527.6	-4.2	703.9	712.5	1.2	-152.9	-184.9
Разнообразни готови продукти, н.д.	385.5	407.2	5.6	290.2	324.0	11.6	95.3	83.2
Стоки и сделки, н.д.	8.4	11.4	35.7	7.1	7.3	2.8	1.3	4.1

¹ Предварителни данни към 10.04.2020 година.

² В трети страни е включено Обединеното кралство.