

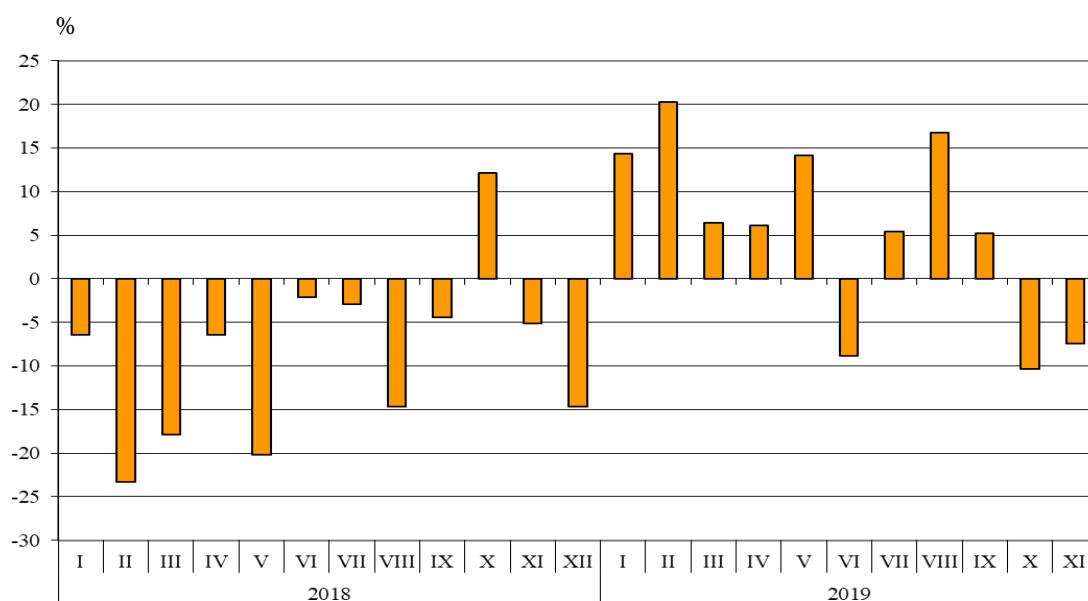


## ТЪРГОВИЯ СЪС СТОКИ НА БЪЛГАРИЯ С ТРЕТИ СТРАНИ ПРЕЗ ПЕРИОДА ЯНУАРИ - НОЕМВРИ 2019 ГОДИНА (ПРЕДВАРИТЕЛНИ ДАННИ)

През периода януари - ноември 2019 г. износът на стоки от България за трети страни нараства с 4.5% в сравнение със същия период на предходната година и е на стойност 17 549.7 млн. лева (табл. 1 и 2 от приложението). Основни търговски партньори на България са Турция, Китай, Сърбия, Руската федерация, Съединените американски щати и Република Северна Македония, които формират 50.5% от износа за трети страни (табл. 3 от приложението).

През ноември 2019 г. износът на стоки от България за трети страни намалява със 7.5% спрямо същия месец на предходната година и е в размер на 1 522.8 млн. лева.

**Фиг. 1. Номинално изменение в стойностния обем<sup>1</sup> на износа на стоки на България за трети страни през периода 2018 - 2019 година  
(Спрямо същия месец на предходната година)**



През периода януари - ноември 2019 г. при износа на стоки от България за трети страни, разпределен според Стандартната външнотърговска класификация, най-голям ръст в сравнение със същия период на предходната година е отбелязан в секторите „Храни и живи животни“ (55.9%) и „Необработени (сурови) материали, негодни за консумация (изкл. горивата)“ (21.5%) (табл. 4 от приложението). Най-голям спад се наблюдава в сектор „Артикули, класифицирани главно според вида на материала“<sup>2</sup> (21.6%).

<sup>1</sup> Изменение в стойностния обем по текущи цени.

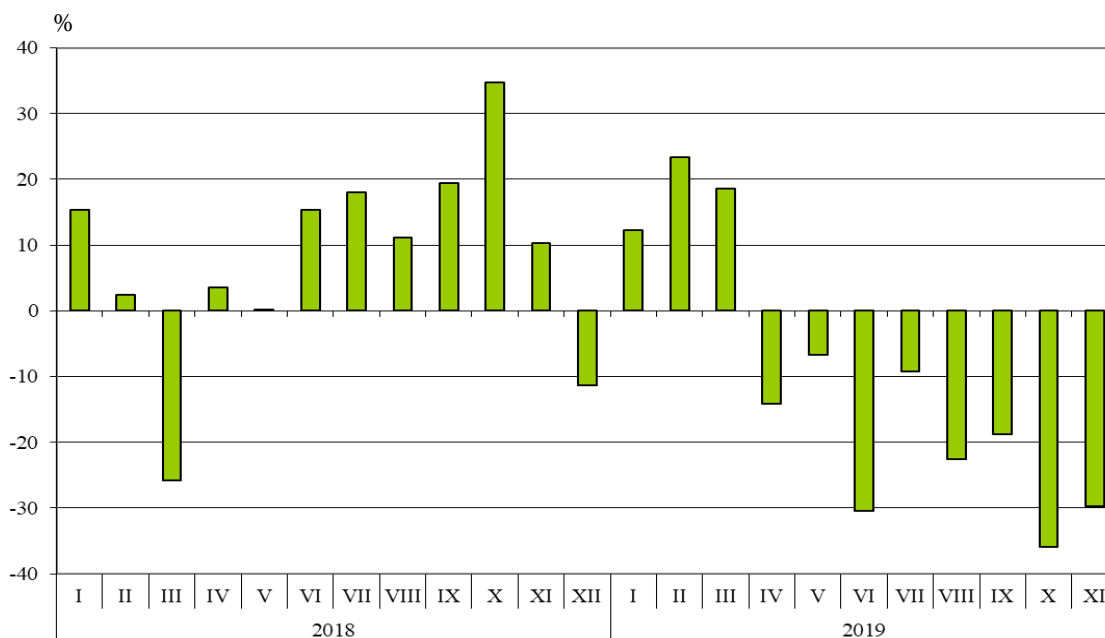
<sup>2</sup> Секторът включва следните раздели: обработени кожи и артикули от тях, н.д.; артикули от каучук; артикули от корк и дървен материал (изкл. мебели); хартия, картон и артикули от хартия и картон; текстил и артикули от текстил (изкл. облекло); продукти от други неметални минерални суровини; чугун и стомана; благородни и други цветни метали; други артикули от метал.



**Вносът** на стоки в България от трети страни през периода януари - ноември 2019 г. намалява с 12.5% в сравнение със същия период на 2018 г. и е на стойност 18 507.3 млн. лева (по цени CIF)<sup>1</sup> (табл. 1 и 2 от приложението). Най-голям е стойностният обем на стоките, внесени от Турция, Руската федерация, Китай и Сърбия (табл. 3 от приложението).

През ноември 2019 г. вносът на стоки в България от трети страни намалява с 29.7% спрямо същия месец на предходната година и е в размер на 1 458.7 млн. лева.

**Фиг. 2. Номинално изменение в стойностния обем<sup>2</sup> на вноса на стоки на България от трети страни през периода 2018 - 2019 година (Спрямо същия месец на предходната година)**



При вноса на стоки от трети страни, разпределен според **Стандартната външотърговска класификация**, през периода януари - ноември 2019 г. най-голямо увеличение спрямо същия период на предходната година е отчетено в секторите „Храни и живи животни“ (23.3%), „Безалкохолни и алкохолни напитки и тютюн“ (14.9%) и „Разнообразни готови продукти, н.д.“<sup>3</sup> (14.9%) (табл. 4 от приложението). Най-голям спад се наблюдава в сектор „Минерални горива, масла и подобни продукти“ (42.1%).

<sup>1</sup> Вносът по цени FOB се изчислява от БНБ

(<http://bnb.bg/Statistics/StExternalSector/StForeignTrade/StFTImports/index.htm?toLang=BG>).

<sup>2</sup> Изменение в стойностния обем по текущи цени.

<sup>3</sup> Секторът включва разделите: сглобяеми конструкции; осветители, санитарни артикули, котли и радиатори за отопление, н.д.; мебели и техните части; медицинска и хирургическа мебелировка; спални артикули и други подобни; пътнически артикули, ръчни чанти и др.; облекло и допълнения за облекло; обувки; медицински, прецизни, оптични и контролни уреди и апарати, н.д.; фотографски и кинематографски апарати, оборудване и продукти; други оптични стоки; часовници и часовникови механизми; други разнообразни готови продукти, н.д.



**Външнотърговското салдо** (износ FOB - внос CIF) на България с трети страни през периода януари - ноември 2019 г. е отрицателно и е в размер на 957.6 млн. лева (табл. 1 от приложението).

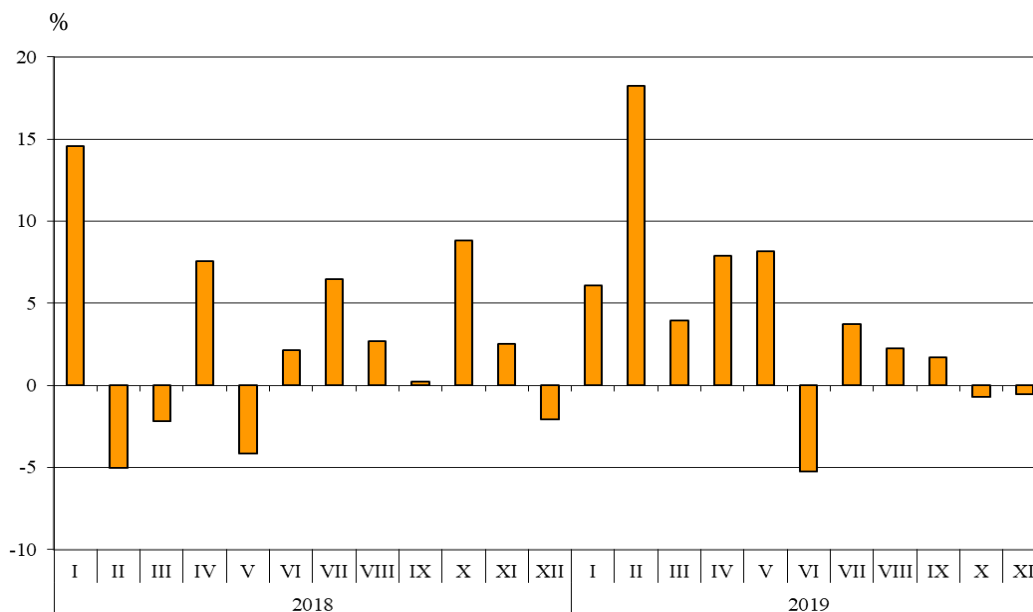
През ноември 2019 г. външнотърговското салдо (износ FOB - внос CIF) с трети страни е положително и е на стойност 64.1 млн. лева.

### Търговия със стоки на България с трети страни и ЕС - общо

През периода януари - ноември 2019 г. от България общо са изнесени стоки на стойност 53 758.2 млн. лв., което е с 3.7% повече в сравнение със същия период на предходната година (табл. 1 и 2 от приложението).

През ноември 2019 г. общият износ на стоки възлиза на 5 050.2 млн. лв. и намалява с 0.5% спрямо същия месец на предходната година.

**Фиг. 3. Номинално изменение в стойностния обем<sup>1</sup> на износа на стоки на България през периода 2018 - 2019 година (Спрямо същия месец на предходната година)**



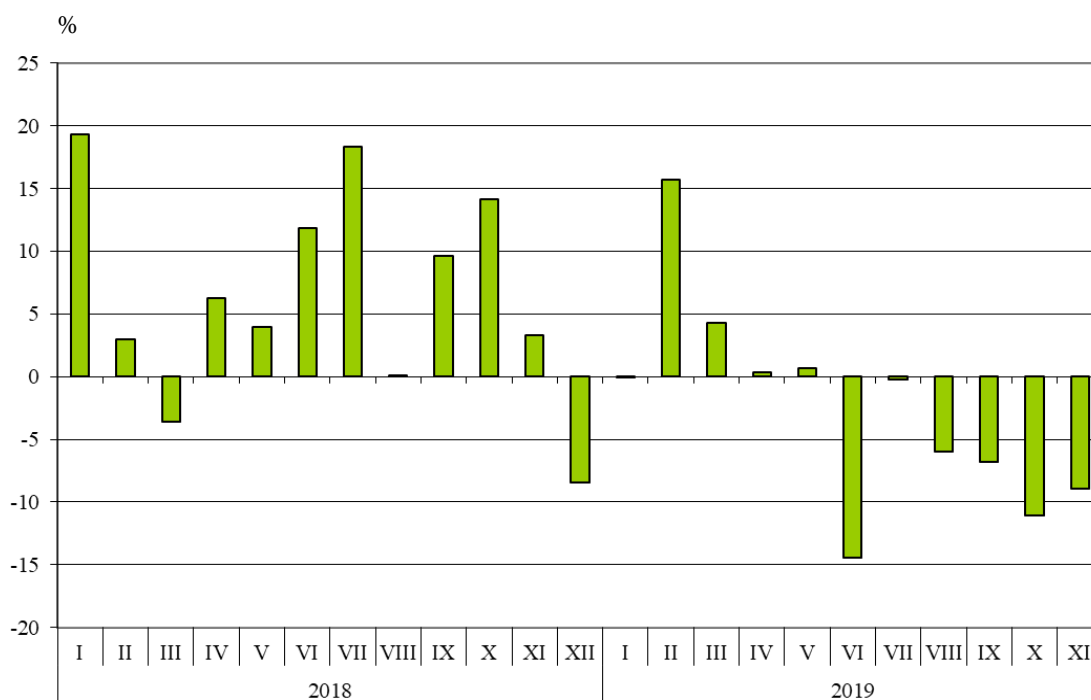
През периода януари - ноември 2019 г. общо в страната са внесени стоки на стойност 56 324.9 млн. лв. (по цени CIF), или с 2.9% по-малко спрямо същия период на 2018 година (табл. 1 и 2 от приложението).

През ноември 2019 г. общият внос на стоки намалява с 8.9% спрямо същия месец на предходната година и възлиза на 5 163.6 млн. лева.

<sup>1</sup> Изменение в стойностния обем по текущи цени.



**Фиг. 4. Номинално изменение в стойността на вноса на стоки на България през периода 2018 - 2019 година (Спрямо същия месец на предходната година)**



**Общото външнотърговско салдо** (износ FOB - внос CIF) е отрицателно през периода януари - ноември 2019 г. и е на стойност 2 566.7 млн. лева (табл. 1 и 2 от приложението).

През ноември 2019 г. общото външнотърговско салдо (износ FOB - внос CIF) също е отрицателно и е на стойност 113.4 млн. лева.

<sup>1</sup> Изменение в стойността на вноса по текущи цени.

Таблица 1

Износ, внос и търговско салдо на България през периода  
януари - ноември 2018 и 2019<sup>1</sup> г. по месеци

(Млн. левове)

Месеци/Периоди	Износ - FOB			Внос - CIF <sup>2</sup>			Търговско салдо - FOB/CIF		
	общо	ЕС	трети страни	общо	ЕС	трети страни	общо	ЕС	трети страни
I.2018	4450.6	3097.2	1353.4	5050.9	3226.3	1824.6	-600.3	-129.1	-471.2
II.2018	3968.6	2700.2	1268.4	4563.5	2914.8	1648.7	-594.9	-214.6	-380.3
III.2018	4625.4	3183.5	1441.9	5116.9	3648.2	1468.7	-491.5	-464.7	-26.8
<b>I - III.2018</b>	<b>13044.6</b>	<b>8980.9</b>	<b>4063.7</b>	<b>14731.3</b>	<b>9789.3</b>	<b>4942.0</b>	<b>-1686.7</b>	<b>-808.4</b>	<b>-878.3</b>
IV.2018	4333.8	2899.2	1434.6	4967.6	3209.0	1758.6	-633.8	-309.8	-324.0
V.2018	4396.2	3023.8	1372.4	5154.5	3359.0	1795.5	-758.3	-335.2	-423.1
VI.2018	4888.9	3202.4	1686.5	5496.2	3437.8	2058.4	-607.3	-235.4	-371.9
<b>IV - VI.2018</b>	<b>13618.9</b>	<b>9125.4</b>	<b>4493.5</b>	<b>15618.3</b>	<b>10005.8</b>	<b>5612.5</b>	<b>-1999.4</b>	<b>-880.4</b>	<b>-1119.0</b>
<b>I - VI.2018</b>	<b>26663.5</b>	<b>18106.3</b>	<b>8557.2</b>	<b>30349.6</b>	<b>19795.1</b>	<b>10554.5</b>	<b>-3686.1</b>	<b>-1688.8</b>	<b>-1997.3</b>
VII.2018	5142.7	3496.2	1646.5	5598.6	3566.6	2032.0	-455.9	-70.4	-385.5
VIII.2018	4709.8	3292.2	1417.6	4979.5	2973.5	2006.0	-269.7	318.7	-588.4
IX.2018	4779.0	3233.4	1545.6	5170.9	3233.6	1937.3	-391.9	-0.2	-391.7
<b>VII - IX.2018</b>	<b>14631.5</b>	<b>10021.8</b>	<b>4609.7</b>	<b>15749.0</b>	<b>9773.7</b>	<b>5975.3</b>	<b>-1117.5</b>	<b>248.1</b>	<b>-1365.6</b>
<b>I - IX.2018</b>	<b>41295.0</b>	<b>28128.1</b>	<b>13166.9</b>	<b>46098.6</b>	<b>29568.8</b>	<b>16529.8</b>	<b>-4803.6</b>	<b>-1440.7</b>	<b>-3362.9</b>
X.2018	5445.8	3465.3	1980.5	6228.9	3676.5	2552.4	-783.1	-211.2	-571.9
XI.2018	5077.7	3431.9	1645.8	5670.5	3596.5	2074.0	-592.8	-164.6	-428.2
<b>I - XI.2018</b>	<b>51818.5</b>	<b>35025.3</b>	<b>16793.2</b>	<b>57998.0</b>	<b>36841.8</b>	<b>21156.2</b>	<b>-6179.5</b>	<b>-1816.5</b>	<b>-4363.0</b>
I.2019	4722.3	3174.9	1547.4	5049.5	3001.2	2048.3	-327.2	173.7	-500.9
II.2019	4693.3	3167.7	1525.6	5279.3	3246.3	2033.0	-586.0	-78.6	-507.4
III.2019	4807.8	3273.3	1534.5	5334.7	3592.7	1742.0	-526.9	-319.4	-207.5
<b>I - III.2019</b>	<b>14223.4</b>	<b>9615.9</b>	<b>4607.5</b>	<b>15663.5</b>	<b>9840.2</b>	<b>5823.3</b>	<b>-1440.1</b>	<b>-224.3</b>	<b>-1215.8</b>
IV.2019	4675.9	3153.5	1522.4	4985.7	3476.9	1508.8	-309.8	-323.4	13.6
V.2019	4756.1	3188.9	1567.2	5187.5	3512.2	1675.3	-431.4	-323.3	-108.1
VI.2019	4633.3	3096.2	1537.1	4700.3	3268.1	1432.2	-67.0	-171.9	104.9
<b>IV - VI.2019</b>	<b>14065.3</b>	<b>9438.6</b>	<b>4626.7</b>	<b>14873.5</b>	<b>10257.2</b>	<b>4616.3</b>	<b>-808.2</b>	<b>-818.6</b>	<b>10.4</b>
<b>I - VI.2019</b>	<b>28288.7</b>	<b>19054.5</b>	<b>9234.2</b>	<b>30537.0</b>	<b>20097.4</b>	<b>10439.6</b>	<b>-2248.3</b>	<b>-1042.9</b>	<b>-1205.4</b>
VII.2019	5334.7	3599.0	1735.7	5587.1	3741.3	1845.8	-252.4	-142.3	-110.1
VIII.2019	4816.4	3161.8	1654.6	4681.3	3127.3	1554.0	135.1	34.5	100.6
IX.2019	4860.6	3233.8	1626.8	4817.6	3243.7	1573.9	43.0	-9.9	52.9
<b>VII - IX.2019</b>	<b>15011.7</b>	<b>9994.6</b>	<b>5017.1</b>	<b>15086.0</b>	<b>10112.3</b>	<b>4973.7</b>	<b>-74.3</b>	<b>-117.7</b>	<b>43.4</b>
<b>I - IX.2019</b>	<b>43300.4</b>	<b>29049.1</b>	<b>14251.3</b>	<b>45623.0</b>	<b>30209.7</b>	<b>15413.3</b>	<b>-2322.6</b>	<b>-1160.6</b>	<b>-1162.0</b>
X.2019	5407.6	3632.0	1775.6	5538.3	3903.0	1635.3	-130.7	-271.0	140.3
XI.2019	5050.2	3527.4	1522.8	5163.6	3704.9	1458.7	-113.4	-177.5	64.1
<b>I - XI.2019</b>	<b>53758.2</b>	<b>36208.5</b>	<b>17549.7</b>	<b>56324.9</b>	<b>37817.6</b>	<b>18507.3</b>	<b>-2566.7</b>	<b>-1609.1</b>	<b>-957.6</b>

<sup>1</sup> Предварителни данни към 13.01.2020 година.

<sup>2</sup> Вносът по цени FOB се изчислява от БНБ

(<http://bnb.bg/Statistics/StExternalSector/StForeignTrade/StFTImports/index.htm?toLang= BG>)



Таблица 2

Изменение в стойностния обем на износа и вноса на България през периода януари - ноември 2019<sup>1</sup> г. спрямо същия период на предходната година

(Проценти)

Месеци/Периоди	Износ - FOB			Внос - CIF		
	общо	ЕС	трети страни	общо	ЕС	трети страни
I	6.1	2.5	14.3	0.0	-7.0	12.3
II	18.3	17.3	20.3	15.7	11.4	23.3
III	3.9	2.8	6.4	4.3	-1.5	18.6
<b>I - III</b>	<b>9.0</b>	<b>7.1</b>	<b>13.4</b>	<b>6.3</b>	<b>0.5</b>	<b>17.8</b>
IV	7.9	8.8	6.1	0.4	8.3	-14.2
V	8.2	5.5	14.2	0.6	4.6	-6.7
VI	-5.2	-3.3	-8.9	-14.5	-4.9	-30.4
<b>IV - VI</b>	<b>3.3</b>	<b>3.4</b>	<b>3.0</b>	<b>-4.8</b>	<b>2.5</b>	<b>-17.7</b>
<b>I - VI</b>	<b>6.1</b>	<b>5.2</b>	<b>7.9</b>	<b>0.6</b>	<b>1.5</b>	<b>-1.1</b>
VII	3.7	2.9	5.4	-0.2	4.9	-9.2
VIII	2.3	-4.0	16.7	-6.0	5.2	-22.5
IX	1.7	0.0	5.3	-6.8	0.3	-18.8
<b>VII - IX</b>	<b>2.6</b>	<b>-0.3</b>	<b>8.8</b>	<b>-4.2</b>	<b>3.5</b>	<b>-16.8</b>
<b>I - IX</b>	<b>4.9</b>	<b>3.3</b>	<b>8.2</b>	<b>-1.0</b>	<b>2.2</b>	<b>-6.8</b>
X	-0.7	4.8	-10.3	-11.1	6.2	-35.9
XI	-0.5	2.8	-7.5	-8.9	3.0	-29.7
<b>I - XI</b>	<b>3.7</b>	<b>3.4</b>	<b>4.5</b>	<b>-2.9</b>	<b>2.6</b>	<b>-12.5</b>

<sup>1</sup> Предварителни данни към 13.01.2020 година.

**Таблица 3**
**Износ, внос и търговско салдо на България с основни партньори<sup>1</sup> от трети страни през периода януари - ноември 2018 и 2019<sup>2</sup> година**

Страни	Износ - FOB			Внос - CIF			Търговско салдо - FOB/CIF	
	2018	2019	изменение спрямо същия период на предходната година - %	2018	2019	изменение спрямо същия период на предходната година - %	2018	2019
	млн. левове			млн. левове			млн. левове	
<b>Трети страни - общо</b>	<b>16793.2</b>	<b>17549.7</b>	<b>4.5</b>	<b>21156.2</b>	<b>18507.3</b>	<b>-12.5</b>	<b>-4363.0</b>	<b>-957.6</b>
в това число:								
Албания	152.6	155.6	2.0	30.2	49.1	62.6	122.4	106.5
Босна и Херцеговина	117.3	113.1	-3.6	40.3	45.6	13.2	77.0	67.5
Бразилия	59.7	54.6	-8.5	82.7	48.6	-41.2	-23.0	6.0
Виетнам	58.1	74.1	27.5	86.9	116.3	33.8	-28.8	-42.2
Гибралтар	287.0	247.1	-13.9	0.0	6.3	x	287.0	240.8
Грузия	317.6	268.8	-15.4	581.0	394.2	-32.2	-263.4	-125.4
Египет	418.3	572.0	36.7	916.9	706.1	-23.0	-498.6	-134.1
Израел	139.4	249.3	78.8	74.0	84.2	13.8	65.4	165.1
Индия	175.2	193.8	10.6	355.0	308.8	-13.0	-179.8	-115.0
Индонезия	51.7	115.8	124.0	316.5	261.3	-17.4	-264.8	-145.5
Ислямска република Иран	68.6	108.7	58.5	60.8	61.2	0.7	7.8	47.5
Казахстан	47.0	60.2	28.1	8.9	4.8	-46.1	38.1	55.4
Канада	143.2	154.4	7.8	116.9	66.9	-42.8	26.3	87.5
Китай	1330.8	1387.7	4.3	2394.6	2679.9	11.9	-1063.8	-1292.2
Либия	97.4	123.3	26.6	5.1	0.0	x	92.3	123.3
Мароко	138.4	107.6	-22.3	252.7	158.3	-37.4	-114.3	-50.7
Намбия	195.1	203.5	4.3	0.1	0.0	x	195.0	203.5
Норвегия	80.9	78.7	-2.7	58.5	40.8	-30.3	22.4	37.9
Обединени арабски емирства	190.1	188.2	-1.0	48.5	59.9	23.5	141.6	128.3
Перу	19.1	23.9	25.1	80.0	16.4	-79.5	-60.9	7.5
Република Корея	181.0	235.0	29.8	277.8	273.0	-1.7	-96.8	-38.0
Република Северна Македония	757.4	746.5	-1.4	586.5	440.8	-24.8	170.9	305.7
Република Южна Африка	263.6	180.8	-31.4	68.8	89.3	29.8	194.8	91.5
Руска федерация	736.8	965.6	31.1	5606.8	3508.0	-37.4	-4870.0	-2542.4
Сингапур	478.0	181.3	-62.1	72.9	72.4	-0.7	405.1	108.9
Сирийска арабска република	29.7	49.2	65.7	0.5	0.3	-40.0	29.2	48.9
Съединени американски щати	955.4	960.5	0.5	515.1	551.8	7.1	440.3	408.7
Сърбия	952.2	1070.3	12.4	1139.5	1112.3	-2.4	-187.3	-42.0
Тайван	70.9	48.0	-32.3	209.2	178.4	-14.7	-138.3	-130.4
Турция	4073.4	3730.2	-8.4	3584.4	3803.9	6.1	489.0	-73.7
Украйна	333.5	632.3	89.6	866.5	958.7	10.6	-533.0	-326.4
Швейцария	292.8	347.7	18.8	434.3	466.5	7.4	-141.5	-118.8
Япония	78.0	89.1	14.2	253.2	243.8	-3.7	-175.2	-154.7

<sup>1</sup> Страна партньор е тази, от/за която стоките са получени/изпратени.

<sup>2</sup> Предварителни данни към 13.01.2020 година.

„x“ - поради естеството на данните не може да има случай.

„0“ - величина, по-малка от половината на използваната единица мярка.



Таблица 4

Износ, внос и търговско салдо на България с трети страни по сектори на Стандартната външнотърговска класификация (SITC, рев. 4) през периода януари - ноември 2018 и 2019<sup>1</sup> година

Сектори на SITC	Износ - FOB			Внос - CIF			Търговско салдо - FOB/CIF	
	2018	2019	изменение спрямо същия период на предходната година - %	2018	2019	изменение спрямо същия период на предходната година - %	2018	2019
	млн. левове			млн. левове			млн. левове	
<b>Трети страни - общо</b>	<b>16793.2</b>	<b>17549.7</b>	<b>4.5</b>	<b>21156.2</b>	<b>18507.3</b>	<b>-12.5</b>	<b>-4363.0</b>	<b>-957.6</b>
Храни и живи животни	1231.6	1920.2	55.9	777.7	959.1	23.3	453.9	961.1
Безалкохолни и алкохолни напитки и тютюн	262.8	255.8	-2.7	192.8	221.5	14.9	70.0	34.3
Необработени (сурови) материали, негодни за консумация (изкл. горивата)	1035.7	1258.5	21.5	2429.9	1788.7	-26.4	-1394.2	-530.2
Минерални горива, масла и подобни продукти	2819.6	3236.3	14.8	6211.4	3595.1	-42.1	-3391.8	-358.8
Мазнини, масла и восъци от животински и растителен произход	226.5	226.7	0.1	75.7	86.9	14.8	150.8	139.8
Химични вещества и продукти	1972.8	2266.3	14.9	1924.6	2026.6	5.3	48.2	239.7
Артикули, класифицирани главно според вида на материала	4253.5	3334.9	-21.6	4276.0	4498.6	5.2	-22.5	-1163.7
Машини, оборудване и превозни средства	2793.9	3019.2	8.1	3814.8	3665.7	-3.9	-1020.9	-646.5
Разнообразни готови продукти, н.д.	2166.8	1989.8	-8.2	1416.5	1627.1	14.9	750.3	362.7
Стоки и сделки, н.д.	30.0	42.0	40.0	36.8	38.0	3.3	-6.8	4.0

<sup>1</sup> Предварителни данни към 13.01.2020 година.