

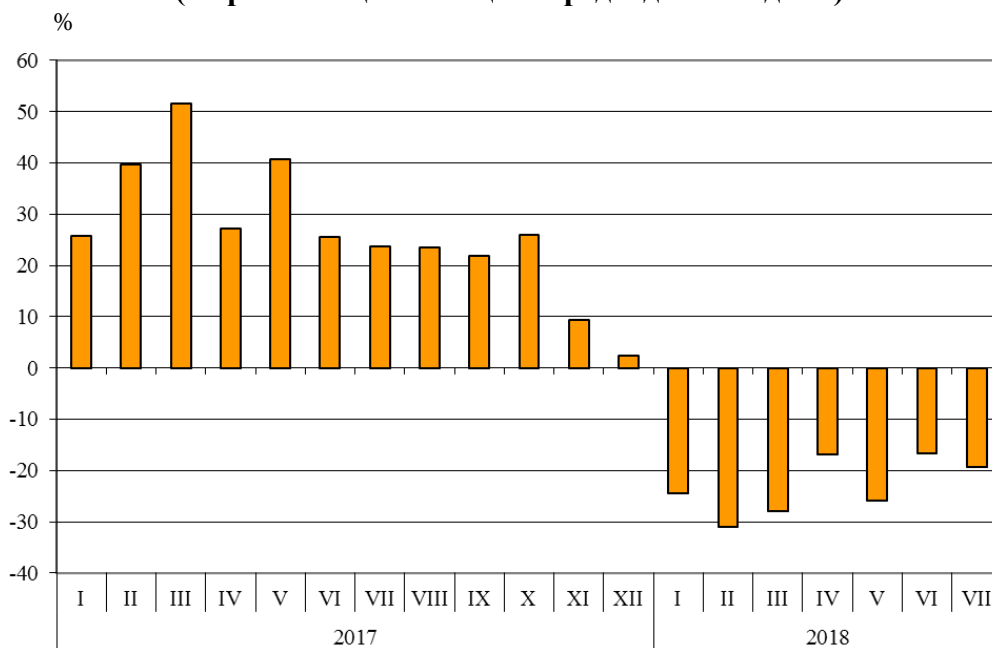


## ТЪРГОВИЯ СЪС СТОКИ НА БЪЛГАРИЯ С ТРЕТИ СТРАНИ ПРЕЗ ПЕРИОДА ЯНУАРИ - ЮЛИ 2018 ГОДИНА (ПРЕДВАРИТЕЛНИ ДАННИ)

През периода **януари - юли 2018 г.** износът на стоки от България за **трети страни** намалява с 23.2% в сравнение със същия период на 2017 г. и е на стойност 8 855.0 млн. лева (табл. 1 и 2 от приложението). Основни търговски партньори на България са Турция, Китай, Сърбия, Съединените американски щати, бившата югославска република Македония и Руската федерация, които формират 52.9% от износа за трети страни (табл. 3 от приложението).

През **юли 2018 г.** износът на стоки от България за **трети страни** намалява с 19.3% спрямо същия месец на предходната година и е в размер на 1 368.4 млн. лева.

**Фиг. 1. Номинално изменение в стойностния обем<sup>1</sup> на износа на България за трети страни през периода 2017 - 2018 година (Спрямо същия месец на предходната година)**



През периода **януари - юли 2018 г.** при износа на стоки от България за трети страни, разпределен според **Стандартната външотърговска класификация**, ръст в сравнение със същия период на 2017 г. е отбелязан само в сектор „Мазнини, масла и восъци от животински и растителен произход“ (33.3%) (табл. 4 от приложението). Най-голям спад се наблюдава в секторите „Минерални горива, масла и подобни продукти“ (61.9%) и „Безалкохолни и алкохолни напитки и тютюн“ (42.4%).

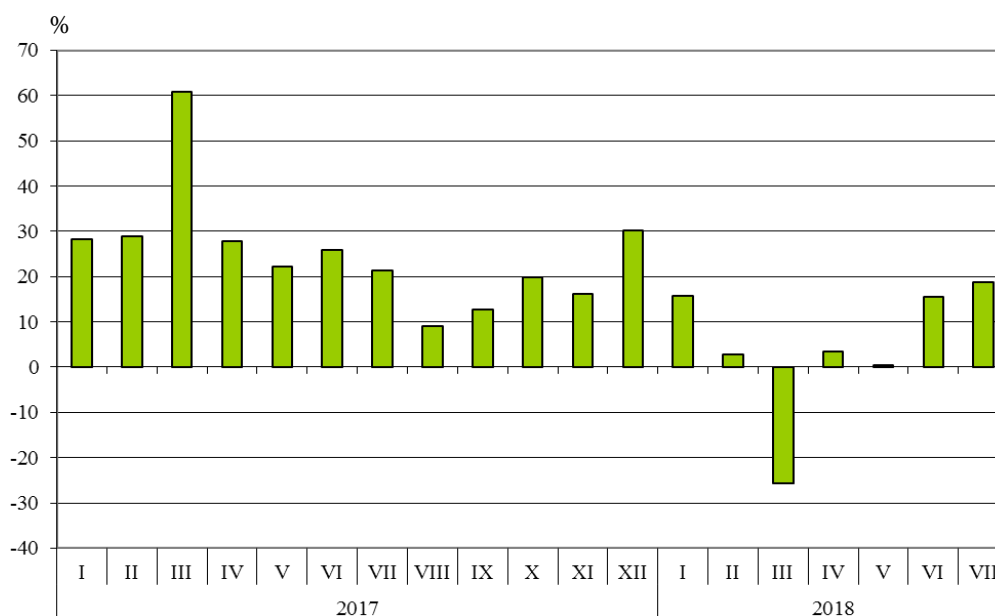
<sup>1</sup> Изменение в стойностния обем по текущи цени.



**Вносът** на стоки в България от трети страни през периода **януари - юли 2018 г.** се увеличава с 3.7% в сравнение със същия период на 2017 г. и е на стойност 12 621.9 млн. лева (по цени CIF) (табл. 1 и 2 от приложението). Най-голям е стойностният обем на стоките, внесени от Руската федерация, Турция, Китай и Сърбия (табл. 3 от приложението).

През **юли 2018 г. вносът** на стоки в България от трети страни се увеличава с 18.8% спрямо същия месец на предходната година и е в размер на 2 045.9 млн. лева.

**Фиг. 2. Номинално изменение в стойностния обем<sup>1</sup> на вноса на България от трети страни през периода 2017 - 2018 година (Спрямо същия месец на предходната година)**



При вноса на стоки от трети страни, разпределен според **Стандартната външнотърговска класификация**, през периода януари - юли 2018 г. спрямо същия период на 2017 г. най-голямо увеличение е отчетено в секторите „Мазнини, масла и восъци от животински и растителен произход“ (33.0%) и „Безалкохолни и алкохолни напитки и тютюн“ (21.7%) (табл. 4 от приложението). Най-голям спад се наблюдава в сектор „Минерални горива, масла и подобни продукти“ (10.2%).

**Външнотърговското салдо** (износ FOB - внос CIF) на България с трети страни през периода януари - юли 2018 г. е отрицателно и е в размер на 3 766.9 млн. лева (табл. 1 от приложението). По цени FOB/FOB (след елиминирание на разходите за транспорт и застраховки при внос на стоки) салдото също е отрицателно и е на стойност 2 696.9 млн. лева.

През **юли 2018 г.** външнотърговското салдо (**износ FOB - внос CIF**) с трети страни е отрицателно и е на стойност 677.5 млн. лева.

<sup>1</sup> Изменение в стойностния обем по текущи цени.

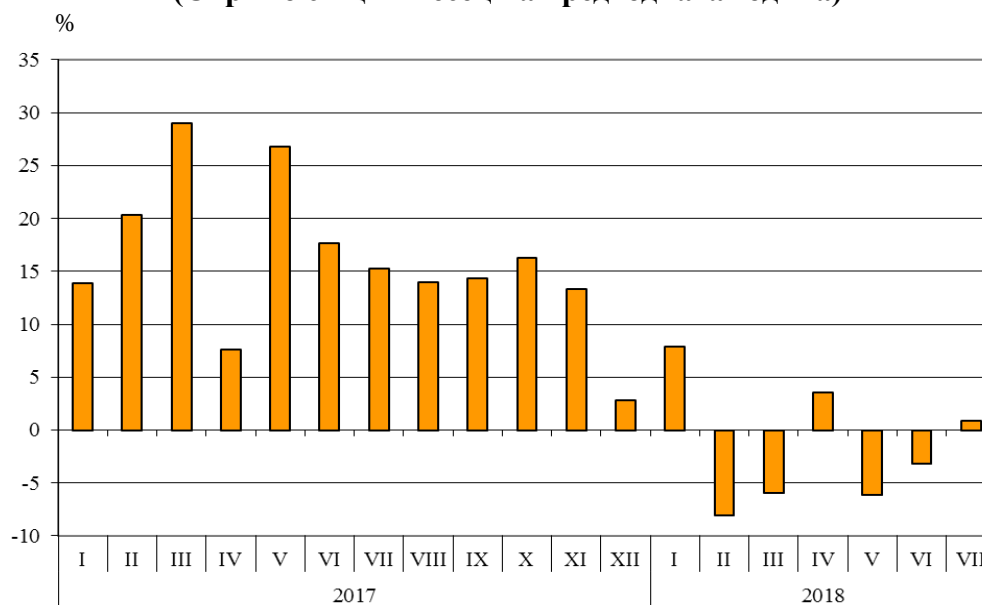


## Търговия със стоки на България с трети страни и ЕС - общо

През периода **януари - юли 2018 г.** от България **общо са изнесени стоки** на стойност 30 463.8 млн. лв., което е с 1.8% по-малко в сравнение със същия период на 2017 г. (табл. 1 и 2 от приложението).

През **юли 2018 г. общият износ** на стоки възлиза на 4 872.7 млн. лв. и нараства с 0.9% спрямо същия месец на предходната година.

**Фиг. 3. Номинално изменение в стойностния обем<sup>1</sup> на износа на България през периода 2017 - 2018 година (Спрямо същия месец на предходната година)**



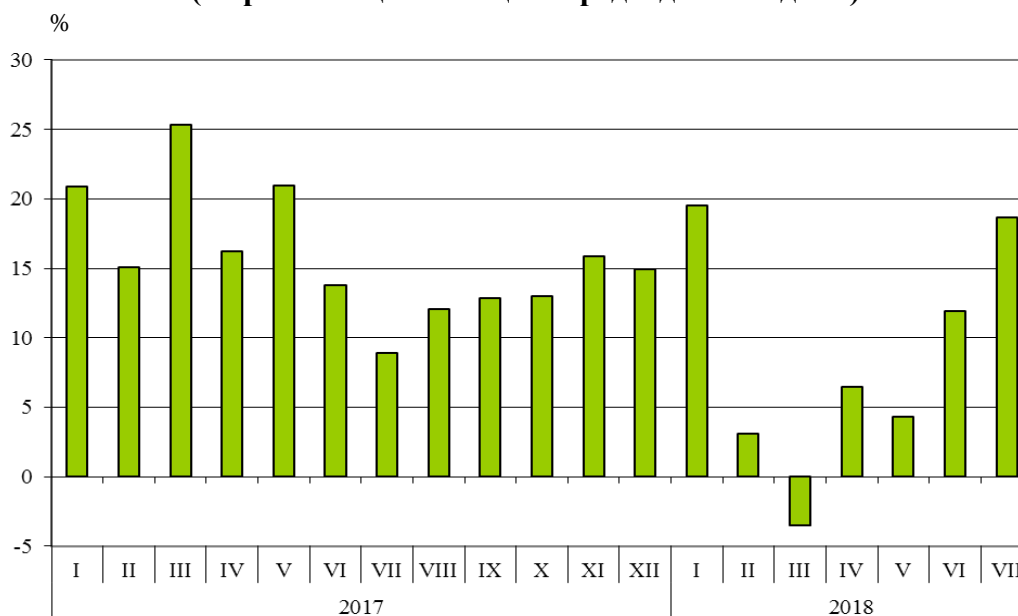
През периода **януари - юли 2018 г. общо** в страната са **внесени стоки** на стойност 36 018.0 млн. лв. (по цени CIF), или с 8.3% повече спрямо същия период на 2017 година (табл. 1 и 2 от приложението).

През **юли 2018 г. общият внос** на стоки се увеличава с 18.7% спрямо същия месец на предходната година и възлиза на 5 615.7 млн. лева.

<sup>1</sup> Изменение в стойностния обем по текущи цени.



**Фиг. 4. Номинално изменение в стойностния обем<sup>1</sup> на вноса на България през периода 2017 - 2018 година (Спрямо същия месец на предходната година)**



**Общото външотърговско салдо** (износ FOB - внос CIF) е отрицателно през периода януари - юли 2018 г. и е на стойност 5 554.2 млн. лева (табл. 1 и 2 от приложението). По цени FOB/FOB (след елиминиране на разходите за транспорт и застраховки при внос на стоки) салдото през периода януари - юли 2018 г. също е отрицателно и е в размер на 3 029.0 млн. лева.

През **юли 2018 г.** общото външотърговско салдо (**износ FOB - внос CIF**) е отрицателно и е на стойност 743.0 млн. лева. По цени FOB/FOB салдото също е отрицателно и е в размер на 379.3 млн. лева.

<sup>1</sup> Изменение в стойностния обем по текущи цени.



Приложение

Таблица 1

Износ, внос и търговско салдо на България през периода януари - юли 2017 и 2018<sup>1</sup> г. по месеци

(Млн. левове)

Месеци/Периоди	Износ - FOB			Внос - CIF			Внос - FOB <sup>2</sup>			Търговско салдо - FOB/CIF			Търговско салдо - FOB/FOB <sup>2</sup>		
	общо	ЕС	трети страни	общо	ЕС	трети страни	общо	ЕС	трети страни	общо	ЕС	трети страни	общо	ЕС	трети страни
I.2017	3884.4	2438.2	1446.2	4233.0	2651.9	1581.1	3922.8	2472.7	1450.1	-348.6	-213.7	-134.9	-38.4	-34.5	-3.9
II.2017	4179.1	2524.3	1654.8	4430.9	2820.4	1610.5	4112.3	2641.9	1470.4	-251.8	-296.1	44.3	66.8	-117.6	184.4
III.2017	4728.8	2973.3	1755.5	5309.2	3328.8	1980.4	4960.0	3131.1	1828.9	-580.4	-355.5	-224.9	-231.2	-157.8	-73.4
<b>I - III.2017</b>	<b>12792.3</b>	<b>7935.8</b>	<b>4856.5</b>	<b>13973.1</b>	<b>8801.1</b>	<b>5172.0</b>	<b>12995.1</b>	<b>8245.7</b>	<b>4749.4</b>	<b>-1180.8</b>	<b>-865.3</b>	<b>-315.5</b>	<b>-202.8</b>	<b>-309.9</b>	<b>107.1</b>
IV.2017	4029.9	2496.3	1533.6	4675.3	2977.4	1697.9	4358.0	2784.0	1574.0	-645.4	-481.1	-164.3	-328.1	-287.7	-40.4
V.2017	4587.8	2867.9	1719.9	4956.9	3162.9	1794.0	4621.6	2969.1	1652.5	-369.1	-295.0	-74.1	-33.8	-101.2	67.4
VI.2017	4785.6	3061.9	1723.7	4915.3	3131.1	1784.2	4584.8	2942.0	1642.8	-129.7	-69.2	-60.5	200.8	119.9	80.9
<b>IV - VI.2017</b>	<b>13403.3</b>	<b>8426.1</b>	<b>4977.2</b>	<b>14547.5</b>	<b>9271.4</b>	<b>5276.1</b>	<b>13564.4</b>	<b>8695.1</b>	<b>4869.3</b>	<b>-1144.2</b>	<b>-845.3</b>	<b>-298.9</b>	<b>-161.1</b>	<b>-269.0</b>	<b>107.9</b>
<b>I - VI.2017</b>	<b>26195.6</b>	<b>16361.9</b>	<b>9833.7</b>	<b>28520.6</b>	<b>18072.5</b>	<b>10448.1</b>	<b>26559.5</b>	<b>16940.8</b>	<b>9618.7</b>	<b>-2325.0</b>	<b>-1710.6</b>	<b>-614.4</b>	<b>-363.9</b>	<b>-578.9</b>	<b>215.0</b>
VII.2017	4831.1	3135.4	1695.7	4732.6	3010.1	1722.5	4419.4	2828.8	1590.6	98.5	125.3	-26.8	411.7	306.6	105.1
<b>I - VII.2017</b>	<b>31026.7</b>	<b>19497.3</b>	<b>11529.4</b>	<b>33253.2</b>	<b>21082.6</b>	<b>12170.6</b>	<b>30978.9</b>	<b>19769.6</b>	<b>11209.3</b>	<b>-2226.5</b>	<b>-1585.3</b>	<b>-641.2</b>	<b>47.8</b>	<b>-272.3</b>	<b>320.1</b>
I.2018	4190.2	3097.3	1092.9	5059.1	3229.9	1829.2	4680.5	3012.4	1668.1	-868.9	-132.6	-736.3	-490.3	84.9	-575.2
II.2018	3842.9	2700.2	1142.7	4569.1	2915.1	1654.0	4257.5	2742.7	1514.8	-726.2	-214.9	-511.3	-414.6	-42.5	-372.1
III.2018	4446.5	3182.5	1264.0	5123.7	3652.6	1471.1	4763.8	3411.5	1352.3	-677.2	-470.1	-207.1	-317.3	-229.0	-88.3
<b>I - III.2018</b>	<b>12479.6</b>	<b>8980.0</b>	<b>3499.6</b>	<b>14751.9</b>	<b>9797.6</b>	<b>4954.3</b>	<b>13701.8</b>	<b>9166.6</b>	<b>4535.2</b>	<b>-2272.3</b>	<b>-817.6</b>	<b>-1454.7</b>	<b>-1222.2</b>	<b>-186.6</b>	<b>-1035.6</b>
IV.2018	4174.3	2899.8	1274.5	4978.5	3221.1	1757.4	4619.7	3007.5	1612.2	-804.2	-321.3	-482.9	-445.4	-107.7	-337.7
V.2018	4305.9	3029.5	1276.4	5169.5	3368.0	1801.5	4806.5	3152.6	1653.9	-863.6	-338.5	-525.1	-500.6	-123.1	-377.5
VI.2018	4631.3	3195.2	1436.1	5502.4	3439.6	2062.8	5112.8	3222.9	1889.9	-871.1	-244.4	-626.7	-481.5	-27.7	-453.8
<b>IV - VI.2018</b>	<b>13111.5</b>	<b>9124.5</b>	<b>3987.0</b>	<b>15650.4</b>	<b>10028.7</b>	<b>5621.7</b>	<b>14539.0</b>	<b>9383.0</b>	<b>5156.0</b>	<b>-2538.9</b>	<b>-904.2</b>	<b>-1634.7</b>	<b>-1427.5</b>	<b>-258.5</b>	<b>-1169.0</b>
<b>I - VI.2018</b>	<b>25591.1</b>	<b>18104.5</b>	<b>7486.6</b>	<b>30402.3</b>	<b>19826.3</b>	<b>10576.0</b>	<b>28240.8</b>	<b>18549.6</b>	<b>9691.2</b>	<b>-4811.2</b>	<b>-1721.8</b>	<b>-3089.4</b>	<b>-2649.7</b>	<b>-445.1</b>	<b>-2204.6</b>
VII.2018	4872.7	3504.3	1368.4	5615.7	3569.8	2045.9	5252.0	3391.3	1860.7	-743.0	-65.5	-677.5	-379.3	113.0	-492.3
<b>I - VII.2018</b>	<b>30463.8</b>	<b>21608.8</b>	<b>8855.0</b>	<b>36018.0</b>	<b>23396.1</b>	<b>12621.9</b>	<b>33492.8</b>	<b>21940.9</b>	<b>11551.9</b>	<b>-5554.2</b>	<b>-1787.3</b>	<b>-3766.9</b>	<b>-3029.0</b>	<b>-332.1</b>	<b>-2696.9</b>

<sup>1</sup> Предварителни данни към 12.09.2018 година.

<sup>2</sup> По данни на БНБ за транспортните разходи.



Таблица 2

Изменение в стойностния обем на износа и вноса на България през периода  
януари - юли 2018<sup>1</sup> г. спрямо същия период на предходната година

(Проценти)

Месеци/Периоди	Износ - FOB			Внос - CIF			Внос - FOB		
	общо	ЕС	трети страни	общо	ЕС	трети страни	общо	ЕС	трети страни
I	7.9	27.0	-24.4	19.5	21.8	15.7	19.3	21.8	15.0
II	-8.0	7.0	-30.9	3.1	3.4	2.7	3.5	3.8	3.0
III	-6.0	7.0	-28.0	-3.5	9.7	-25.7	-4.0	9.0	-26.1
<b>I - III</b>	<b>-2.4</b>	<b>13.2</b>	<b>-27.9</b>	<b>5.6</b>	<b>11.3</b>	<b>-4.2</b>	<b>5.4</b>	<b>11.2</b>	<b>-4.5</b>
IV	3.6	16.2	-16.9	6.5	8.2	3.5	6.0	8.0	2.4
V	-6.1	5.6	-25.8	4.3	6.5	0.4	4.0	6.2	0.1
VI	-3.2	4.4	-16.7	11.9	9.9	15.6	11.5	9.5	15.0
<b>IV - VI</b>	<b>-2.2</b>	<b>8.3</b>	<b>-19.9</b>	<b>7.6</b>	<b>8.2</b>	<b>6.6</b>	<b>7.2</b>	<b>7.9</b>	<b>5.9</b>
<b>I - VI</b>	<b>-2.3</b>	<b>10.7</b>	<b>-23.9</b>	<b>6.6</b>	<b>9.7</b>	<b>1.2</b>	<b>6.3</b>	<b>9.5</b>	<b>0.8</b>
VII	0.9	11.8	-19.3	18.7	18.6	18.8	18.8	19.9	17.0
<b>I - VII</b>	<b>-1.8</b>	<b>10.8</b>	<b>-23.2</b>	<b>8.3</b>	<b>11.0</b>	<b>3.7</b>	<b>8.1</b>	<b>11.0</b>	<b>3.1</b>

<sup>1</sup> Предварителни данни към 12.09.2018 година.

Таблица 3

Износ, внос и търговско салдо на България с основни партньори<sup>1</sup> от трети страни през периода януари - юли 2017 и 2018<sup>2</sup> година

Страни	Износ - FOB			Внос - CIF			Търговско салдо - FOB/CIF	
	2017	2018	изменение спрямо същия период на предходната година - %	2017	2018	изменение спрямо същия период на предходната година - %	2017	2018
	млн. левове			млн. левове			млн. левове	
<b>Трети страни - общо</b>	<b>11529.4</b>	<b>8855.0</b>	<b>-23.2</b>	<b>12170.6</b>	<b>12621.9</b>	<b>3.7</b>	<b>-641.2</b>	<b>-3766.9</b>
в това число:								
Албания	87.3	94.5	8.2	18.2	15.7	-13.7	69.1	78.8
Бивша югославска република Македония	444.8	474.8	6.7	361.8	373.6	3.3	83.0	101.2
Босна и Херцеговина	78.7	68.5	-13.0	46.3	23.7	-48.8	32.4	44.8
Бразилия	37.0	41.8	13.0	22.4	34.7	54.9	14.6	7.1
Виетнам	36.3	30.2	-16.8	49.0	52.5	7.1	-12.7	-22.3
Гибралтар	90.3	73.1	-19.0	0.0	0.0	x	90.3	73.1
Грузия	221.0	172.5	-21.9	344.5	415.3	20.6	-123.5	-242.8
Египет	523.0	126.7	-75.8	665.0	344.4	-48.2	-142.0	-217.7
Израел	110.2	76.5	-30.6	51.9	51.1	-1.5	58.3	25.4
Индия	143.9	114.1	-20.7	157.3	218.4	38.8	-13.4	-104.3
Индонезия	34.9	23.0	-34.1	51.6	108.0	109.3	-16.7	-85.0
Ислямска република Иран	88.3	29.5	-66.6	77.5	37.1	-52.1	10.8	-7.6
Казахстан	32.1	24.1	-24.9	20.4	5.2	-74.5	11.7	18.9
Канада	57.8	56.1	-2.9	69.1	82.0	18.7	-11.3	-25.9
Китай	720.9	700.6	-2.8	1272.0	1478.0	16.2	-551.1	-777.4
Либия	54.3	54.4	0.2	9.0	5.1	-43.3	45.3	49.3
Мароко	97.5	78.3	-19.7	116.1	153.4	32.1	-18.6	-75.1
Намибия	155.8	151.0	-3.1	0.0	0.0	x	155.8	151.0
Норвегия	48.0	43.3	-9.8	39.7	32.8	-17.4	8.3	10.5
Обединени арабски емирства	222.9	108.6	-51.3	32.3	30.7	-5.0	190.6	77.9
Перу	17.4	11.1	-36.2	24.3	46.1	89.7	-6.9	-35.0
Република Корея	57.6	76.9	33.5	123.6	178.4	44.3	-66.0	-101.5
Република Южна Африка	63.0	81.6	29.5	40.7	40.1	-1.5	22.3	41.5
Руска федерация	803.0	426.7	-46.9	3322.9	3281.8	-1.2	-2519.9	-2855.1
Съединени американски щати	443.7	481.7	8.6	281.5	312.7	11.1	162.2	169.0
Сингапур	273.6	201.8	-26.2	34.5	45.0	30.4	239.1	156.8
Сирийска арабска република	28.9	19.4	-32.9	0.1	0.3	200.0	28.8	19.1
Сърбия	513.1	555.3	8.2	677.5	715.3	5.6	-164.4	-160.0
Тайван	36.3	31.8	-12.4	117.2	124.4	6.1	-80.9	-92.6
Турция	2741.6	2044.8	-25.4	2147.8	2173.8	1.2	593.8	-129.0
Украйна	157.2	214.7	36.6	439.2	538.8	22.7	-282.0	-324.1
Швейцария	189.6	176.5	-6.9	225.5	257.5	14.2	-35.9	-81.0
Япония	41.9	47.9	14.3	114.8	150.3	30.9	-72.9	-102.4

<sup>1</sup> Страна партньор е тази, от/за която стоките са получени/изпратени.

<sup>2</sup> Предварителни данни към 12.09.2018 година.

„x“ - поради естеството на данните не може да има случай.

„0“ - величина, по-малка от половината на използваната единица мярка.



Таблица 4

Износ, внос и търговско салдо на България с трети страни по сектори на Стандартната външнотърговска класификация (SITC, рев. 4) през периода януари - юли 2017 и 2018<sup>1</sup> година

Сектори на SITC	Износ - FOB			Внос - CIF			Търговско салдо - FOB/CIF	
	2017	2018	изменение спрямо същия период на предходната година - %	2017	2018	изменение спрямо същия период на предходната година - %	2017	2018
	млн. левове			млн. левове			млн. левове	
<b>Трети страни - общо</b>	<b>11529.4</b>	<b>8855.0</b>	<b>-23.2</b>	<b>12170.6</b>	<b>12621.9</b>	<b>3.7</b>	<b>-641.2</b>	<b>-3766.9</b>
Храни и живи животни	797.7	721.4	-9.6	522.6	480.5	-8.1	275.1	240.9
Безалкохолни и алкохолни напитки и тютюн	255.8	147.4	-42.4	100.9	122.8	21.7	154.9	24.6
Необработени (сурови) материали, негодни за консумация (изкл. горивата)	665.8	661.4	-0.7	1342.1	1421.2	5.9	-676.3	-759.8
Минерални горива, масла и подобни продукти	2286.0	870.0	-61.9	3773.1	3389.5	-10.2	-1487.1	-2519.5
Мазнини, масла и восъци от животински и растителен произход	96.2	128.2	33.3	35.8	47.6	33.0	60.4	80.6
Химични вещества и продукти	1152.8	1123.1	-2.6	989.2	1198.0	21.1	163.6	-74.9
Артикули, класифицирани главно според вида на материала	2616.5	2212.2	-15.5	2399.5	2668.1	11.2	217.0	-455.9
Машини, оборудване и превозни средства	1853.3	1670.5	-9.9	2102.3	2390.8	13.7	-249.0	-720.3
Разнообразни готови продукти, н.д.	1784.7	1300.5	-27.1	885.7	880.7	-0.6	899.0	419.8
Стоки и сделки, н.д.	20.6	20.3	-1.5	19.4	22.7	17.0	1.2	-2.4

<sup>1</sup> Предварителни данни към 12.09.2018 година.