

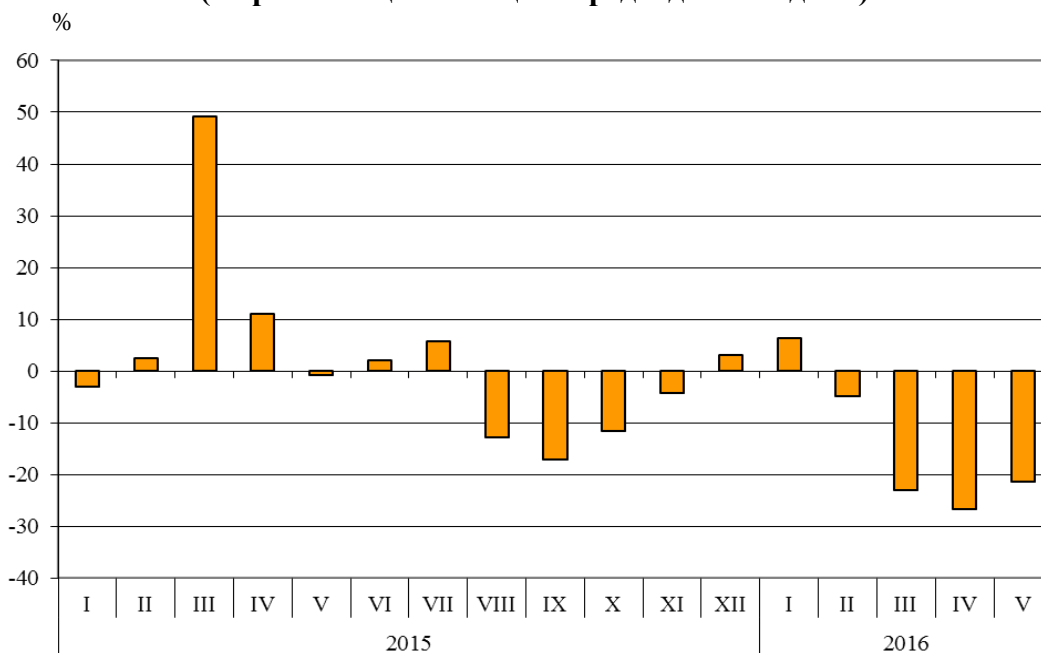


## ТЪРГОВИЯ НА БЪЛГАРИЯ С ТРЕТИ СТРАНИ ПРЕЗ ПЕРИОДА ЯНУАРИ - МАЙ 2016 ГОДИНА (ПРЕДВАРИТЕЛНИ ДАННИ)

През периода **януари - май 2016 г. износът** на България за **трети страни** намалява с 15.4% в сравнение със същия период на 2015 г. и е на стойност 5 752.7 млн. лева (табл. 1 и 2 от приложението). Основни търговски партньори на България са Турция, Китай, бившата югославска република Македония, Сърбия, САЩ и Руската федерация, които формират 50.7% от износа за трети страни (табл. 3 от приложението).

През **май 2016 г. износът** на България за **трети страни** спада с 21.3% спрямо съответния месец на предходната година и е в размер на 1 120.7 млн. лева.

**Фиг. 1. Номинално изменение в стойностния обем<sup>1</sup> на износа на България за трети страни през периода 2015 - 2016 година (Спрямо същия месец на предходната година)**



При износа на България за трети страни, разпределен според **Стандартната външнотърговска класификация**, през първите пет месеца на 2016 г. в сравнение със същия период на 2015 г. ръст е отбелязан в сектор „Разнообразни готови продукти, н.д.”<sup>2</sup> (33.4%) (табл. 4 от приложението). Най-голям спад се наблюдава в сектор „Безалкохолни и алкохолни напитки и тютюн” (39.3%).

<sup>1</sup> Изменение в стойностния обем по текущи цени.

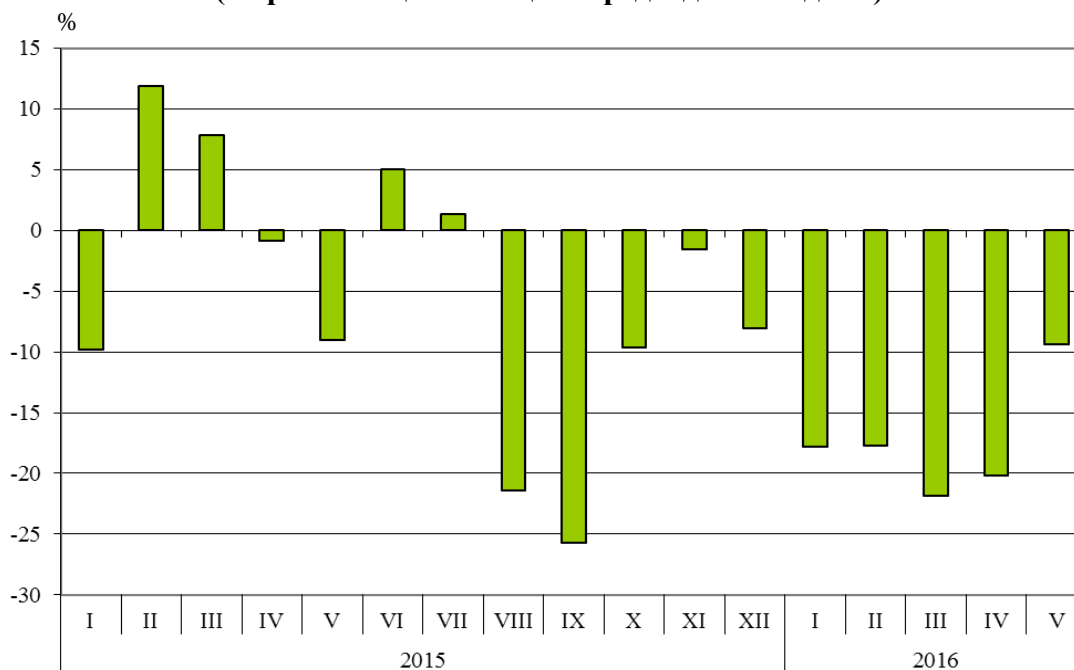
<sup>2</sup> Секторът включва разделите: сглобяеми конструкции; осветители, санитарни артикули, котли и радиатори за отопление, н.д.; мебели и техните части; медицинска и хирургическа мебелировка; спални артикули и други подобни; пътнически артикули, ръчни чанти и др.; облекло и допълнения за облекло; обувки; медицински, прецизни, оптични и контролни уреди и апарати, н.д.; фотографски и кинематографски апарати, оборудване и продукти; други оптични стоки; часовници и часовникови механизми; други разнообразни готови продукти, н.д.



**Вносът на България от трети страни през периода януари - май 2016 г.** намалява със 17.4% в сравнение със същия период на 2015 г. и е на стойност 6 417.3 млн. лева (по цени CIF) (табл. 1 и 2 от приложението). Най-голям е стойностният обем на стоките, внесени от Руската федерация, Турция, Китай и Украйна (табл. 3 от приложението).

През **май 2016 г. вносът на България от трети страни** спада с 9.4% спрямо съответния месец на предходната година и е в размер на 1 455.7 млн. лева.

**Фиг. 2. Номинално изменение в стойностния обем<sup>1</sup> на вноса на България от трети страни през периода 2015 - 2016 година (Спрямо същия месец на предходната година)**



При вноса от трети страни, разпределен според **Стандартната външнотърговска класификация**, през първите пет месеца на 2016 г. в сравнение със същия период на 2015 г. най-голямо процентно увеличение е отчетено в секторите „Разнообразни готови продукти, н.д.” (18.2%) и „Мазнини, масла и восъци от животински и растителен произход” (9.6%). Най-голям спад се наблюдава в сектор „Необработени (сурови) материали, негодни за консумация (изкл. горивата)”<sup>2</sup> (46.1%).

<sup>1</sup> Изменение в стойностния обем по текущи цени.

<sup>2</sup> Секторът включва разделите: сурови кожи; маслодайни семена и плодове; суров каучук; корк и дървен материал; дървесна маса и хартия или картон за рециклиране; текстилни влакна и техните отпадъци; естествени торове и торове от животински или растителен произход и др.; метални руди и метални отпадъци; продукти от животински и растителен произход, н.д.



**Външнотърговското салдо** (износ FOB - внос CIF) на България с **трети страни** през периода **януари - май 2016 г.** е отрицателно и е в размер на 664.6 млн. лева (табл. 1 от приложението). По цени FOB/FOB (след елиминирание на разходите за транспорт и застраховки при внос на стоки) салдото също е отрицателно и е на стойност 234.2 млн. лева.

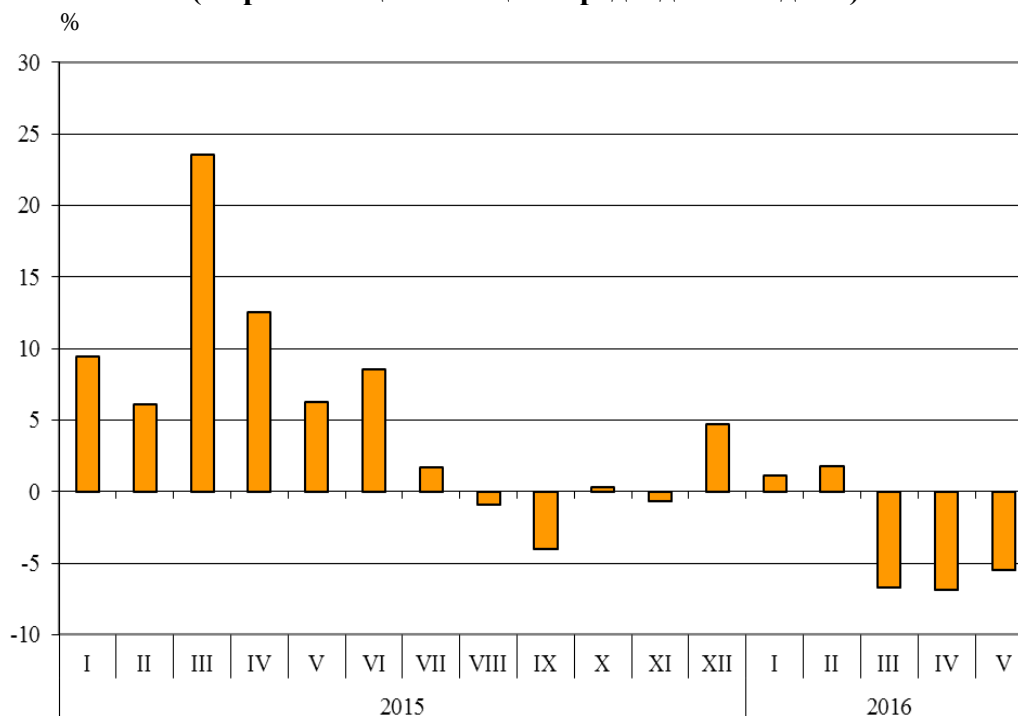
През **май 2016 г.** външнотърговското салдо (износ FOB - внос CIF) с трети страни е отрицателно и е в размер на 335.0 млн. лева.

### Търговия на България с трети страни и ЕС - общо

През периода **януари - май 2016 г.** от България са изнесени стоки общо на стойност 17 743.6 млн. лв. и спрямо съответния период на 2015 г. износът намалява с 3.5% (табл. 1 и 2 от приложението).

През **май 2016 г.** **общият износ** възлиза на 3 516.4 млн. лв., или с 5.4% по-малко в сравнение със същия месец на предходната година.

**Фиг. 3. Номинално изменение в стойностния обем<sup>1</sup> на износа на България през периода 2015 - 2016 година (Спрямо същия месец на предходната година)**



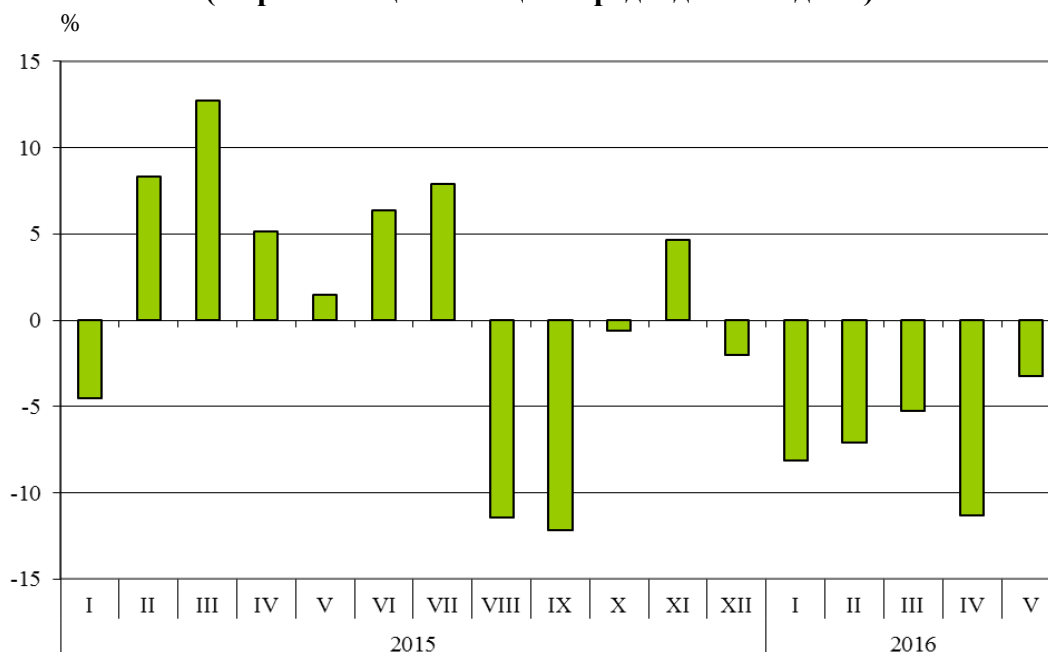
<sup>1</sup> Изменение в стойностния обем по текущи цени.



През периода **януари - май 2016 г.** в страната са **внесени стоки общо** на стойност 19 568.8 млн. лв. (по цени CIF), или със 7.0% по-малко спрямо същия период на 2015 година (табл. 1 и 2 от приложението).

През **май 2016 г.** **общият внос** намалява с 3.2% в сравнение със съответния месец на предходната година и е в размер на 4 058.1 млн. лева.

**Фиг. 4. Номинално изменение в стойностния обем<sup>1</sup> на вноса на България през периода 2015 - 2016 година (Спрямо същия месец на предходната година)**



**Общото външнотърговско салдо** (износ FOB - внос CIF) е отрицателно през периода **януари - май 2016 г.** и е на стойност 1 825.2 млн. лева (табл. 1 и 2 от приложението). По цени FOB/FOB (след елиминиране на разходите за транспорт и застраховки при внос на стоки) салдото през периода януари - май 2016 г. също е отрицателно и е в размер на 559.1 млн. лева.

През **май 2016 г.** **общото външнотърговско салдо** (износ FOB - внос CIF) е отрицателно и е на стойност 541.7 млн. лева. По цени FOB/FOB салдото също е отрицателно и е в размер на 312.6 млн. лева.

<sup>1</sup> Изменение в стойностния обем по текущи цени.



## Приложение

Таблица 1

Износ, внос и търговско салдо на България през периода януари - май 2015<sup>1</sup> и 2016<sup>1</sup> г. по месеци

(Млн. левове)

Месеци/Периоди	Износ - FOB			Внос - CIF			Внос - FOB <sup>2</sup>			Търговско салдо - FOB/CIF			Търговско салдо - FOB/FOB <sup>2</sup>		
	общо	ЕС	трети страни	общо	ЕС	трети страни	общо	ЕС	трети страни	общо	ЕС	трети страни	общо	ЕС	трети страни
I.2015	3390.5	2294.9	1095.6	3776.0	2312.1	1463.9	3499.0	2147.6	1351.4	-385.5	-17.2	-368.3	-108.5	147.3	-255.8
II.2015	3423.7	2167.1	1256.6	4110.9	2624.6	1486.3	3825.0	2447.4	1377.6	-687.2	-457.5	-229.7	-401.3	-280.3	-121.0
III.2015	3945.3	2421.5	1523.8	4436.3	2885.4	1550.9	4145.7	2697.0	1448.7	-491.0	-463.9	-27.1	-200.4	-275.5	75.1
<b>I - III.2015</b>	<b>10759.5</b>	<b>6883.5</b>	<b>3876.0</b>	<b>12323.2</b>	<b>7822.1</b>	<b>4501.1</b>	<b>11469.7</b>	<b>7292.0</b>	<b>4177.7</b>	<b>-1563.7</b>	<b>-938.6</b>	<b>-625.1</b>	<b>-710.2</b>	<b>-408.5</b>	<b>-301.7</b>
IV.2015	3903.1	2402.6	1500.5	4524.5	2866.3	1658.2	4204.8	2664.1	1540.7	-621.4	-463.7	-157.7	-301.7	-261.5	-40.2
V.2015	3718.9	2295.1	1423.8	4193.1	2586.3	1606.8	3916.1	2418.8	1497.3	-474.2	-291.2	-183.0	-197.2	-123.7	-73.5
<b>I - V.2015</b>	<b>18381.5</b>	<b>11581.2</b>	<b>6800.3</b>	<b>21040.8</b>	<b>13274.7</b>	<b>7766.1</b>	<b>19590.6</b>	<b>12374.9</b>	<b>7215.7</b>	<b>-2659.3</b>	<b>-1693.5</b>	<b>-965.8</b>	<b>-1209.1</b>	<b>-793.7</b>	<b>-415.4</b>
I.2016	3427.5	2263.2	1164.3	3469.1	2265.7	1203.4	3227.7	2103.1	1124.6	-41.6	-2.5	-39.1	199.8	160.1	39.7
II.2016	3485.1	2289.7	1195.4	3820.5	2597.3	1223.2	3567.8	2429.2	1138.6	-335.4	-307.6	-27.8	-82.7	-139.5	56.8
III.2016	3680.5	2507.0	1173.5	4202.2	2990.7	1211.5	3918.0	2786.3	1131.7	-521.7	-483.7	-38.0	-237.5	-279.3	41.8
<b>I - III.2016</b>	<b>10593.1</b>	<b>7059.9</b>	<b>3533.2</b>	<b>11491.8</b>	<b>7853.7</b>	<b>3638.1</b>	<b>10713.5</b>	<b>7318.6</b>	<b>3394.9</b>	<b>-898.7</b>	<b>-793.8</b>	<b>-104.9</b>	<b>-120.4</b>	<b>-258.7</b>	<b>138.3</b>
IV.2016	3634.1	2535.3	1098.8	4018.9	2695.4	1323.5	3760.2	2525.0	1235.2	-384.8	-160.1	-224.7	-126.1	10.3	-136.4
V.2016	3516.4	2395.7	1120.7	4058.1	2602.4	1455.7	3829.0	2472.2	1356.8	-541.7	-206.7	-335.0	-312.6	-76.5	-236.1
<b>I - V.2016</b>	<b>17743.6</b>	<b>11990.9</b>	<b>5752.7</b>	<b>19568.8</b>	<b>13151.5</b>	<b>6417.3</b>	<b>18302.7</b>	<b>12315.8</b>	<b>5986.9</b>	<b>-1825.2</b>	<b>-1160.6</b>	<b>-664.6</b>	<b>-559.1</b>	<b>-324.9</b>	<b>-234.2</b>

<sup>1</sup> Предварителни данни към 11.07.2016 година.

<sup>2</sup> По данни на БНБ за транспортните разходи.



Таблица 2

Изменение в стойностния обем на износа и вноса на България през периода  
януари - май 2016<sup>1</sup> г. спрямо същия период на предходната година

(Проценти)

Месеци/Периоди	Износ - FOB			Внос - CIF			Внос - FOB		
	общо	ЕС	трети страни	общо	ЕС	трети страни	общо	ЕС	трети страни
I	1.1	-1.4	6.3	-8.1	-2.0	-17.8	-7.8	-2.1	-16.8
II	1.8	5.7	-4.9	-7.1	-1.0	-17.7	-6.7	-0.7	-17.3
III	-6.7	3.5	-23.0	-5.3	3.6	-21.9	-5.5	3.3	-21.9
<b>I - III</b>	<b>-1.5</b>	<b>2.6</b>	<b>-8.8</b>	<b>-6.7</b>	<b>0.4</b>	<b>-19.2</b>	<b>-6.6</b>	<b>0.4</b>	<b>-18.7</b>
IV	-6.9	5.5	-26.8	-11.2	-6.0	-20.2	-10.6	-5.2	-19.8
V	-5.4	4.4	-21.3	-3.2	0.6	-9.4	-2.2	2.2	-9.4
<b>I - V</b>	<b>-3.5</b>	<b>3.5</b>	<b>-15.4</b>	<b>-7.0</b>	<b>-0.9</b>	<b>-17.4</b>	<b>-6.6</b>	<b>-0.5</b>	<b>-17.0</b>

<sup>1</sup> Предварителни данни към 11.07.2016 година.



Таблица 3

 Износ, внос и търговско салдо на България с основни партньори<sup>1</sup> от трети страни през периода януари - май 2015<sup>2</sup> и 2016<sup>2</sup> година

Страни	Износ - FOB			Внос - CIF			Търговско салдо - FOB/CIF	
	2015	2016	изменение спрямо същия период на предходната година - %	2015	2016	изменение спрямо същия период на предходната година - %	2015	2016
	млн. левове			млн. левове			млн. левове	
<b>Трети страни - общо</b>	<b>6800.3</b>	<b>5752.7</b>	<b>-15.4</b>	<b>7766.1</b>	<b>6417.3</b>	<b>-17.4</b>	<b>-965.8</b>	<b>-664.6</b>
в това число:								
Албания	46.8	39.7	-15.2	15.7	8.3	-47.1	31.1	31.4
Бивша югославска република Македония	292.0	318.4	9.0	212.3	165.0	-22.3	79.7	153.4
Босна и Херцеговина	54.0	52.6	-2.6	25.3	27.0	6.7	28.7	25.6
Бразилия	16.5	29.7	80.0	36.8	28.0	-23.9	-20.3	1.7
Вьетнам	17.1	19.0	11.1	46.9	29.8	-36.5	-29.8	-10.8
Гибралтар	24.8	0.4	-98.4	0.0	0.1	x	24.8	0.3
Грузия	115.9	99.7	-14.0	199.0	78.6	-60.5	-83.1	21.1
Египет	249.1	160.3	-35.6	91.6	168.0	83.4	157.5	-7.7
Израел	46.4	49.5	6.7	35.3	52.1	47.6	11.1	-2.6
Индия	43.1	44.8	3.9	122.5	94.5	-22.9	-79.4	-49.7
Индонезия	20.6	20.0	-2.9	26.5	26.4	-0.4	-5.9	-6.4
Ислямска република Иран	163.8	45.5	-72.2	4.3	22.2	416.3	159.5	23.3
Казахстан	15.5	12.8	-17.4	21.5	14.1	-34.4	-6.0	-1.3
Канада	34.3	33.1	-3.5	21.7	26.5	22.1	12.6	6.6
Китай	461.0	342.0	-25.8	817.8	771.0	-5.7	-356.8	-429.0
Либия	77.4	91.8	18.6	67.0	2.5	-96.3	10.4	89.3
Мароко	43.4	44.4	2.3	53.8	52.5	-2.4	-10.4	-8.1
Намибия	82.6	40.4	-51.1	0.0	0.0	0.0	82.6	40.4
Норвегия	23.6	18.6	-21.2	12.4	22.4	80.6	11.2	-3.8
Обединени арабски емирства	190.1	138.1	-27.4	102.9	17.5	-83.0	87.2	120.6
Перу	2.5	3.0	20.0	13.2	17.9	35.6	-10.7	-14.9
Република Корея	41.3	49.7	20.3	66.3	97.4	46.9	-25.0	-47.7
Република Южна Африка	52.8	52.5	-0.6	9.1	15.0	64.8	43.7	37.5
Руска федерация	308.7	244.6	-20.8	2536.9	1754.7	-30.8	-2228.2	-1510.1
Съединени американски щати	310.6	252.3	-18.8	191.0	172.9	-9.5	119.6	79.4
Сингапур	308.4	98.2	-68.2	20.3	20.9	3.0	288.1	77.3
Сирийска арабска република	36.5	19.7	-46.0	12.9	1.4	-89.1	23.6	18.3
Сърбия	336.0	294.3	-12.4	271.9	274.7	1.0	64.1	19.6
Тайван	21.4	11.6	-45.8	103.4	79.2	-23.4	-82.0	-67.6
Турция	1707.7	1462.9	-14.3	1253.2	1184.0	-5.5	454.5	278.9
Украйна	136.3	68.5	-49.7	370.0	333.1	-10.0	-233.7	-264.6
Швейцария	95.0	77.9	-18.0	149.9	152.2	1.5	-54.9	-74.3
Япония	28.9	25.2	-12.8	62.0	85.7	38.2	-33.1	-60.5

<sup>1</sup> Страна партньор е тази, от/за която стоките са получени/изпратени.

<sup>2</sup> Предварителни данни към 11.07.2016 година.

„x” - поради естеството на данните не може да има случай.

„-” - липсва случай.

„0” - величина, по-малка от половината на използваната единица мярка.

Таблица 4

Износ, внос и търговско салдо на България с трети страни по сектори на Стандартната външнотърговска класификация (SITC, рев. 4) през периода януари - май 2015<sup>1</sup> и 2016<sup>1</sup> година

Сектори на SITC	Износ - FOB			Внос - CIF			Търговско салдо - FOB/CIF	
	2015	2016	изменение спрямо същия период на предходната година - %	2015	2016	изменение спрямо същия период на предходната година - %	2015	2016
	млн. левове			млн. левове			млн. левове	
<b>Трети страни - общо</b>	<b>6800.3</b>	<b>5752.7</b>	<b>-15.4</b>	<b>7766.1</b>	<b>6417.3</b>	<b>-17.4</b>	<b>-965.8</b>	<b>-664.6</b>
Храни и живи животни	684.1	582.1	-14.9	333.2	346.8	4.1	350.9	235.3
Безалкохолни и алкохолни напитки и тютюн	230.7	140.0	-39.3	68.5	56.5	-17.5	162.2	83.5
Необработени (сурови) материали, негодни за консумация (изкл. горивата)	494.0	454.0	-8.1	910.5	491.1	-46.1	-416.5	-37.1
Минерални горива, масла и подобни продукти	1451.7	940.4	-35.2	2843.0	1785.9	-37.2	-1391.3	-845.5
Мазнини, масла и восъци от животински и растителен произход	70.7	70.1	-0.8	17.8	19.5	9.6	52.9	50.6
Химични вещества и продукти	845.0	620.0	-26.6	664.7	658.2	-1.0	180.3	-38.2
Артикули, класифицирани главно според вида на материала	1324.8	1090.4	-17.7	1328.2	1326.6	-0.1	-3.4	-236.2
Машини, оборудване и превозни средства	1075.6	1028.5	-4.4	1160.9	1205.8	3.9	-85.3	-177.3
Разнообразни готови продукти, н.д.	608.7	812.0	33.4	427.3	505.0	18.2	181.4	307.0
Стоки и сделки, н.д.	15.0	15.2	1.3	12.0	21.9	82.5	3.0	-6.7

<sup>1</sup> Предварителни данни към 11.07.2016 година.